

図 9-15-14(3) 景観予想図(国道 20 号沿道・東京から 105.0km、煙突口 50m、70m)

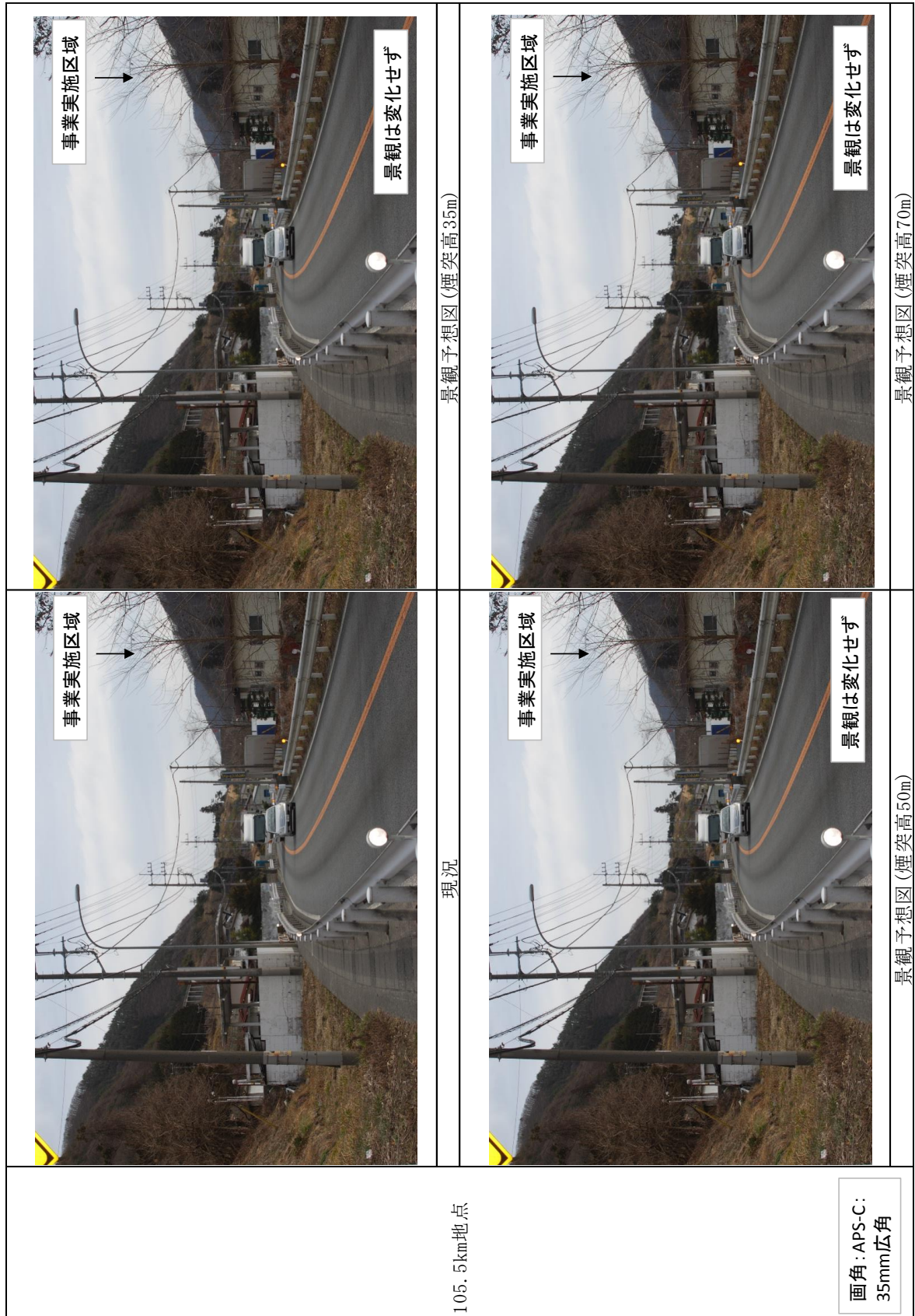
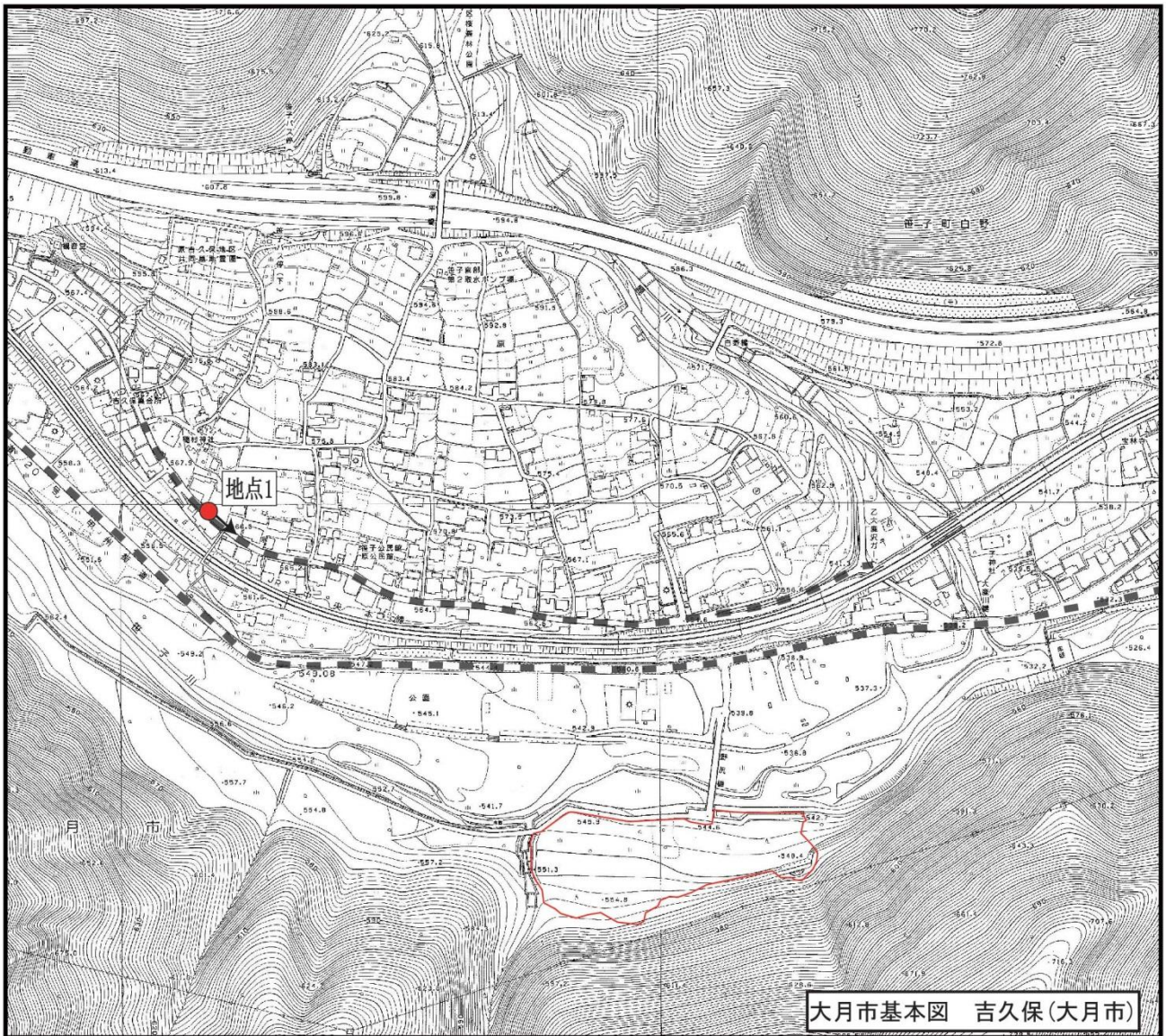


図 9-15-14(4) 景観予想図(国道 20 号沿道・東京から 105.5km)



## 凡 例

- : 計画地
- : 景観・風景調査地点 (→は撮影方向)
- : 景観・風景調査ルート

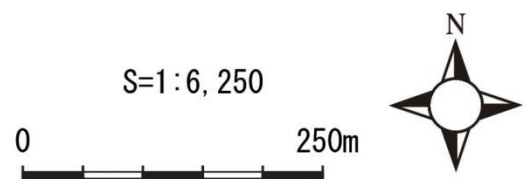
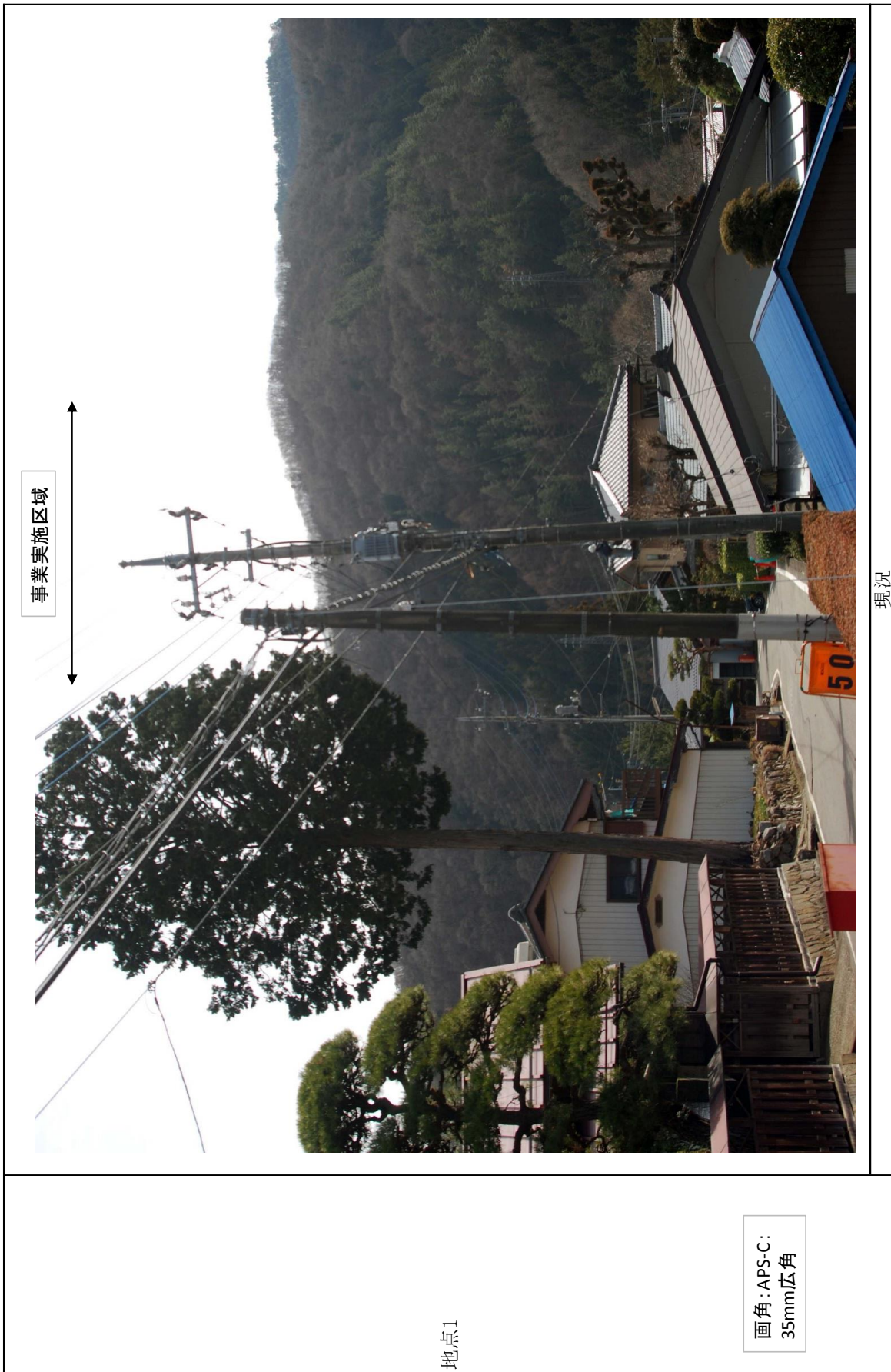


図 9-15-15(1) 景観地点位置図 (原地区沿道 地点1)



事業実施区域

地点1

画角: APS-C:  
35mm 広角

現況

図 9-15-15 (2) 景観予想図(原地区沿道 地点1、現況)



図 9-15-15(3) 景観予想図(原地区沿道 地点1、煙突高 35m)

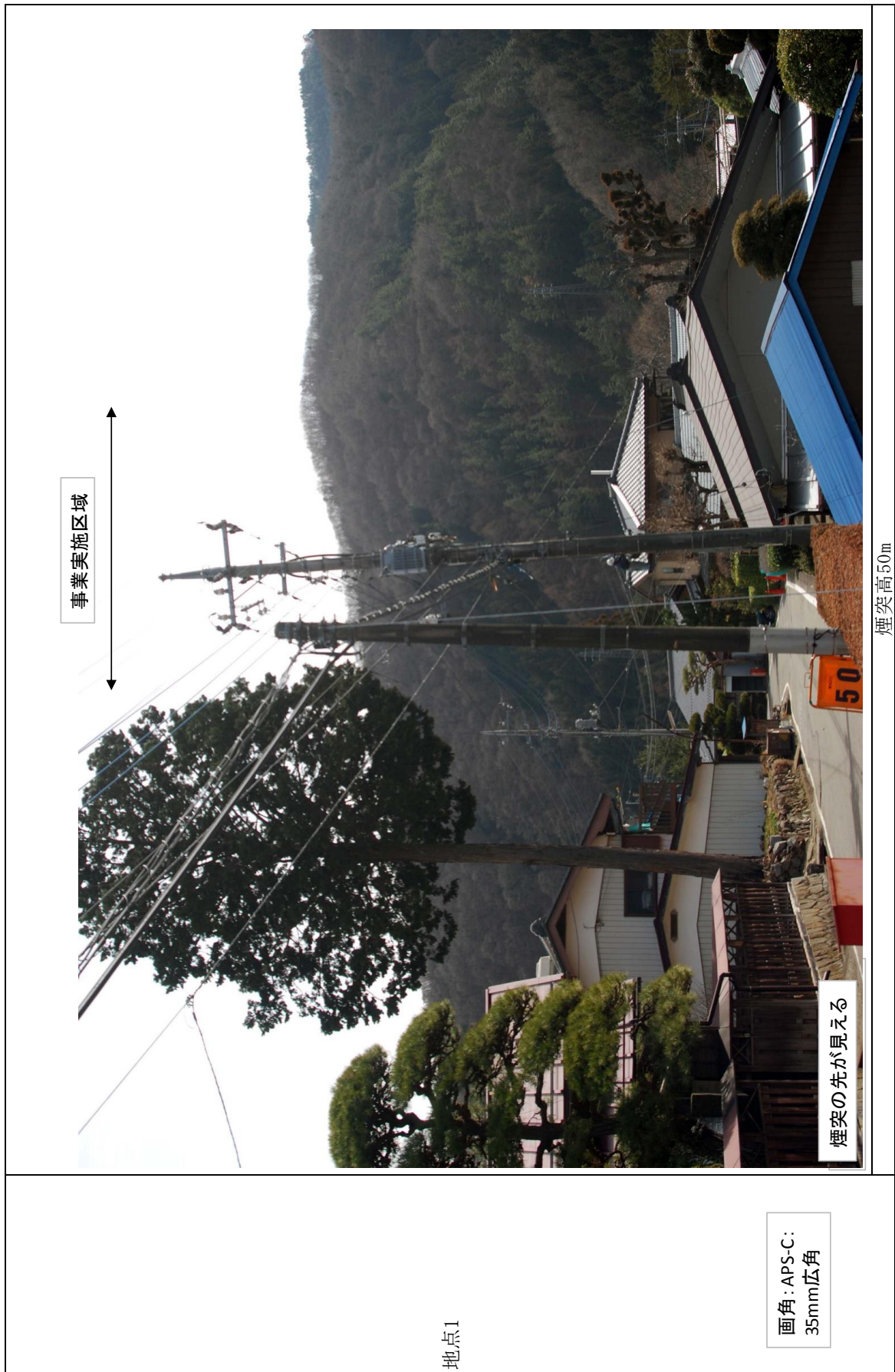


図 9-15-15(4) 景観予想図(原地区沿道 地点1、煙突高50m)



事業実施区域

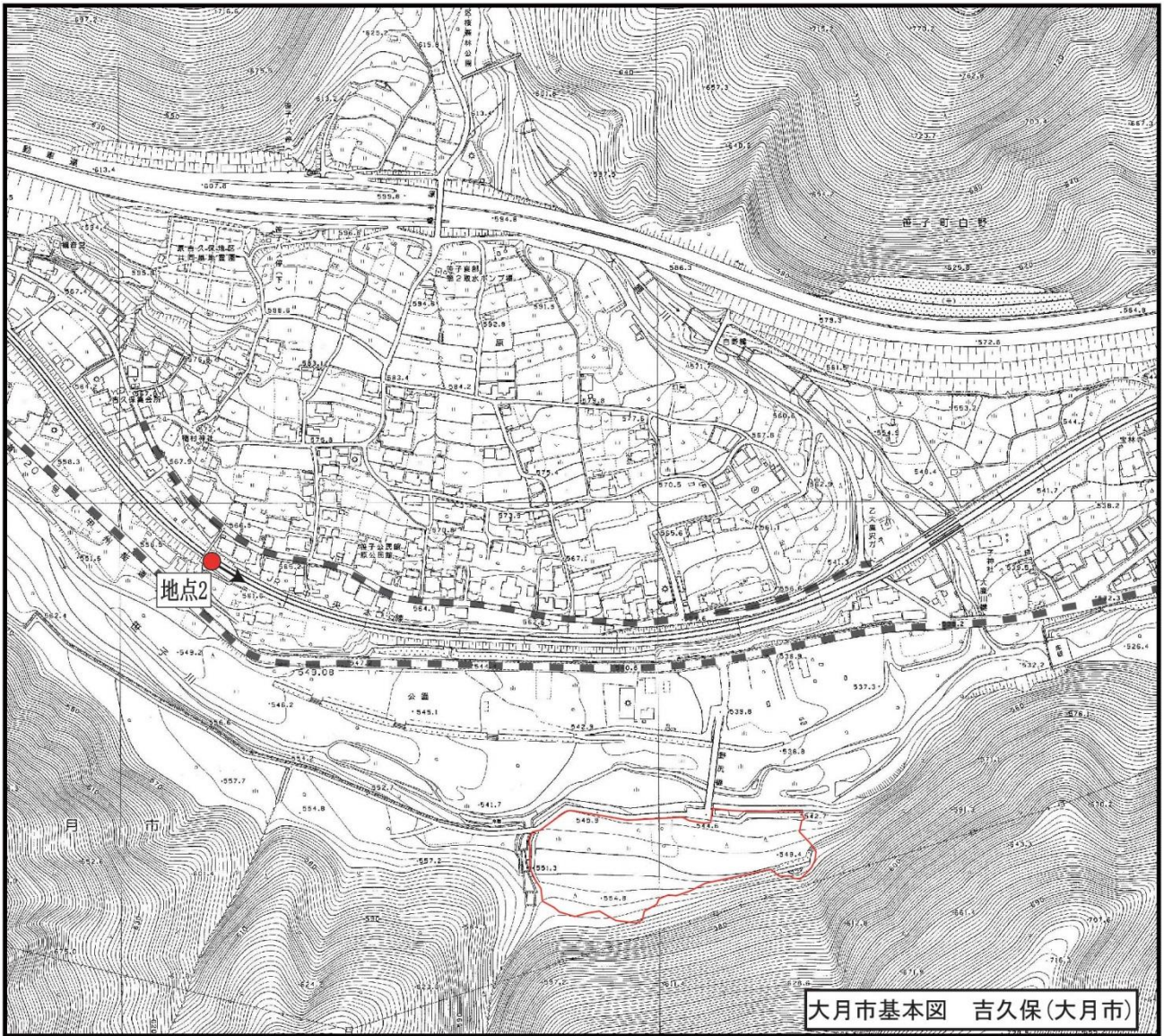
煙突の先半分が見える

画角: APS-C:  
35mm広角

地点1

煙突高70m

図 9-15-15(5) 景観予想図(原地区沿道 地点1、煙突高70m)



## 凡 例

- : 計画地
- : 景観・風景調査地点 (→は撮影方向)
- : 景観・風景調査ルート



図 9-15-16(1) 景観地点位置図 (原地区沿道 地点 2)





図 9-15-16(2) 景観予想図(原地区沿道 地点2、現況)



図 9-15-16(3) 景観予想図(原地区沿道 地点2、煙突高 35m)



事業実施区域

地点2

画角: APS-C:  
35mm広角

煙突の先端が見える

煙突高50m

図 9-15-16(4) 景観予想図(原地区沿道 地点2、煙突高 50m)



図 9-15-16(5) 景観予想図(原地区沿道 地点2、煙突高 70m)