



事業実施区域

地点5

画角: APS-C:  
35mm広角

現況

図 9-15-19(2) 景観予想図(原地区沿道 地点5、現況)

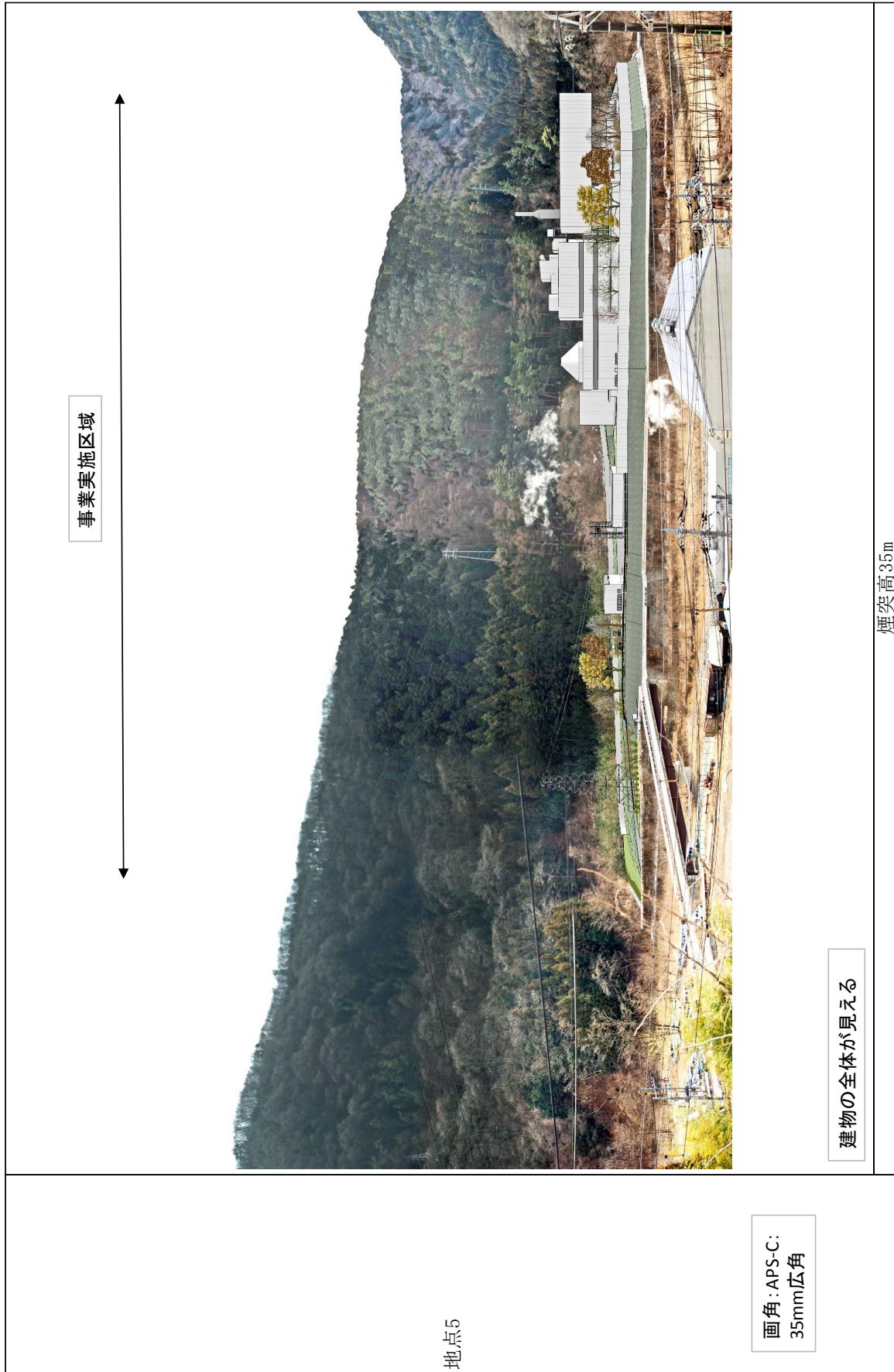


図 9-15-19(3) 景観予想図(原地区沿道 地点5、煙突高 35m)

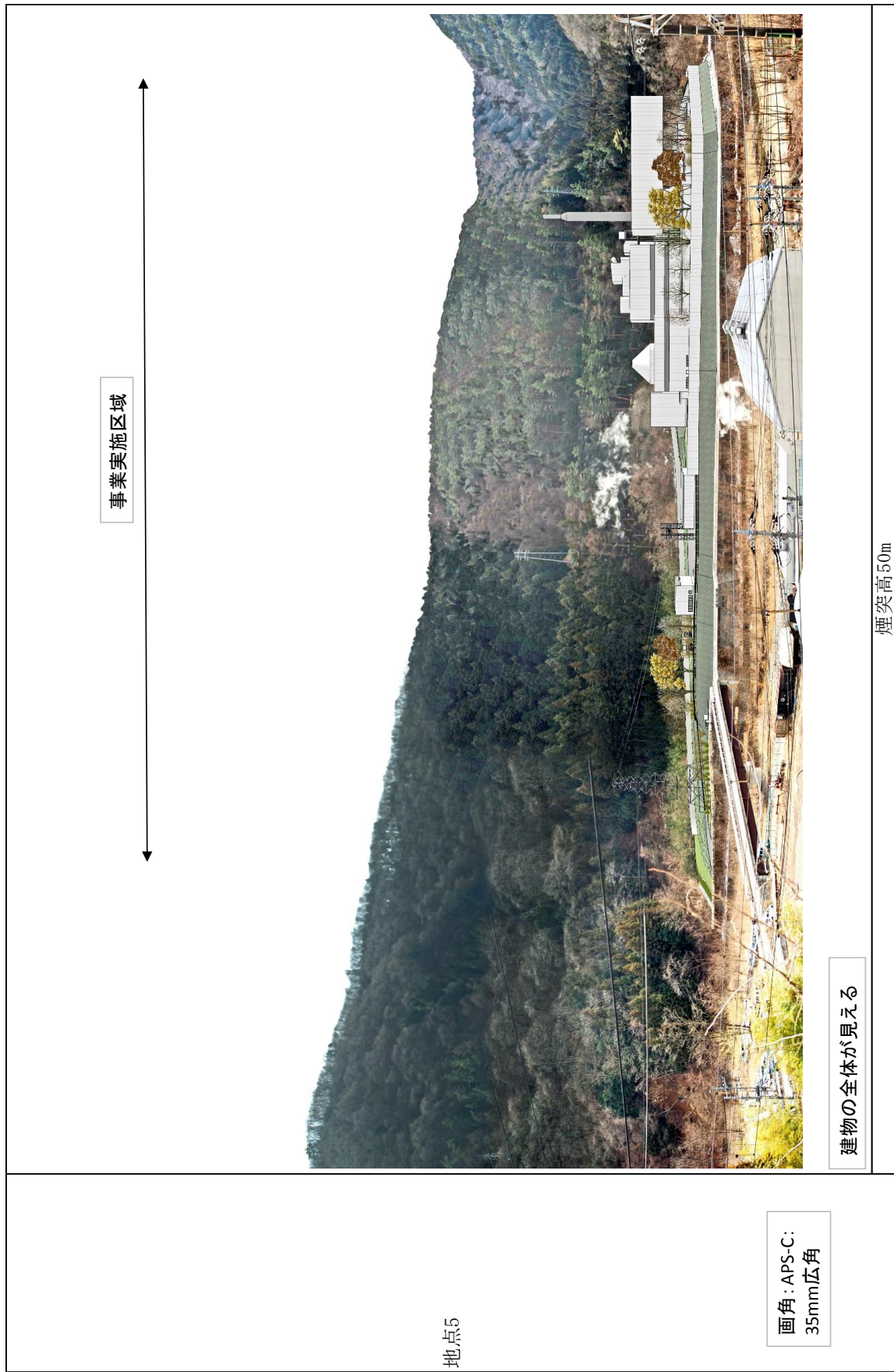
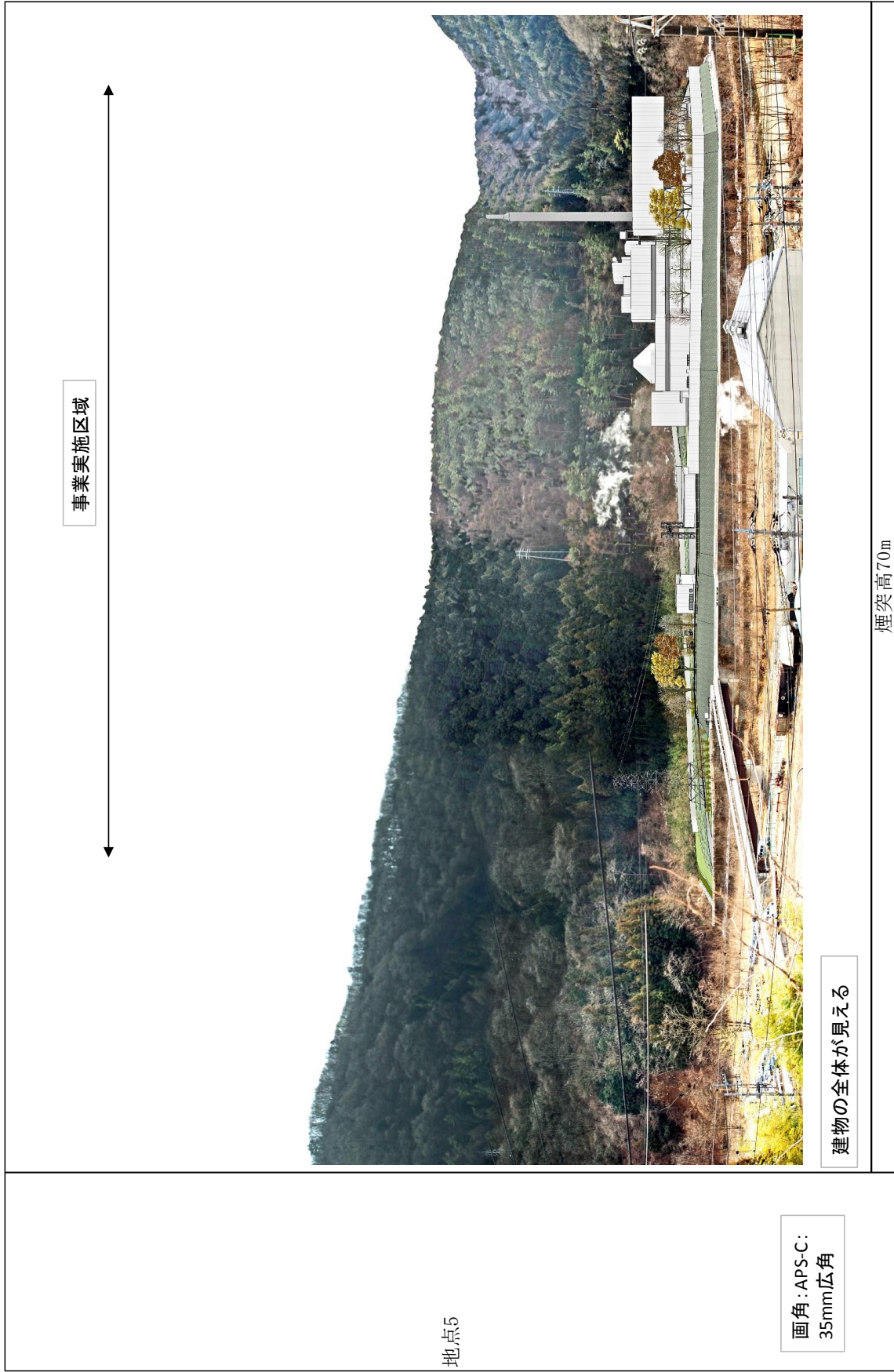


図 9-15-19(4) 景観予想図(原地区沿道 地点5、煙突高 50m)



事業実施区域

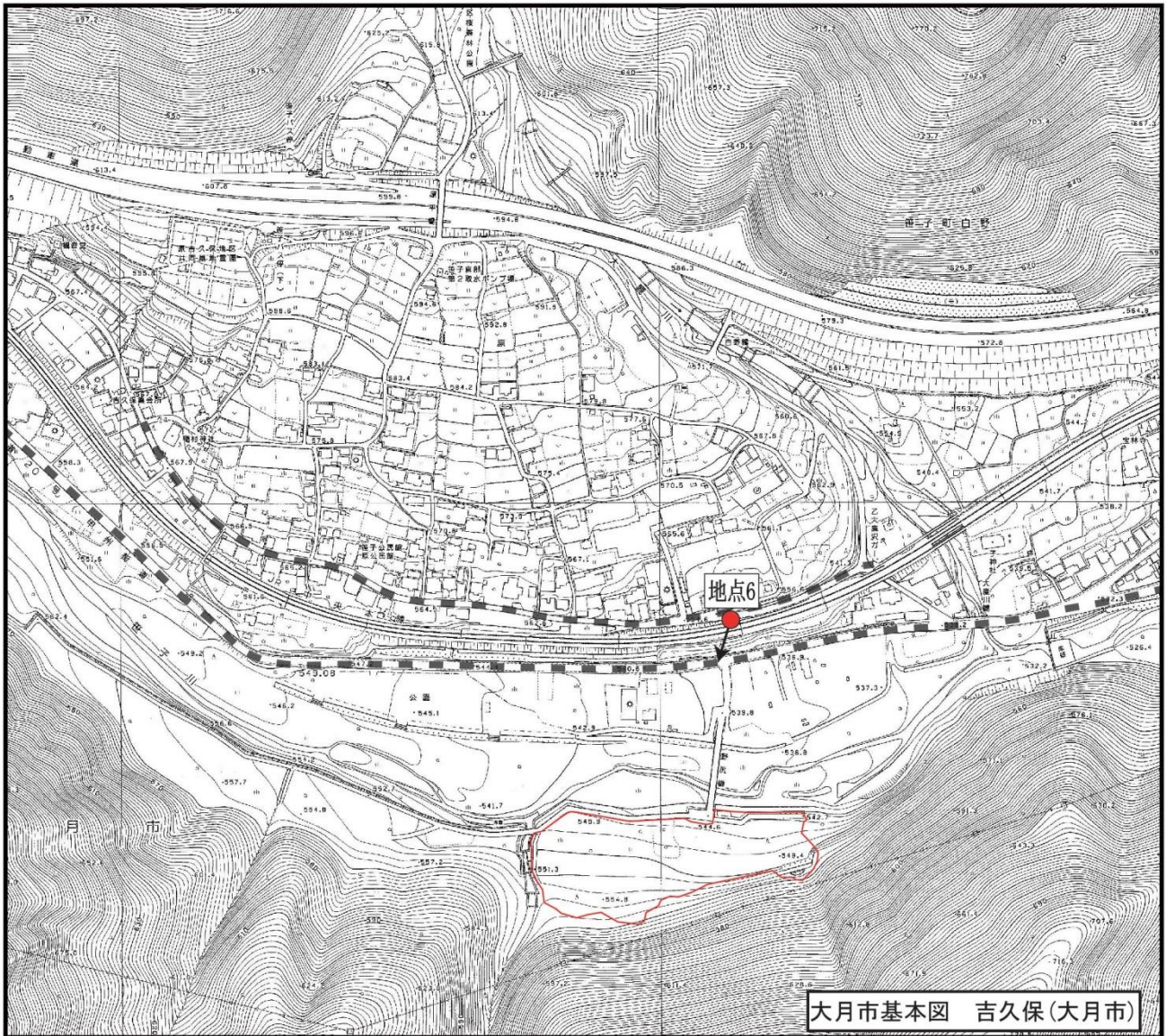
地点5

画角: APS-C:  
35mm 広角

建物の全体が見える

煙突高70m

図 9-15-19(5) 景観予想図(原地区沿道 地点5、煙突高 70m)



大月市基本図 吉久保(大月市)

## 凡 例

- : 計画地
- : 景観・風景調査地点 (→は撮影方向)
- : 景観・風景調査ルート

S=1:6,250

0 250m



図9-15-20(1) 景観地点位置図(原地区沿道 地点6)



図 9-15-20(2) 景観予想図(原地区沿道 地点6、現況)



図 9-15-20(3) 景観予想図(原地区沿道 地点6、煙突高 35m)



図 9-15-20(4) 景観予想図(原地区沿道 地点6、煙突高 50m)





図 9-15-20(5) 景観予想図(原地区沿道 地点6、煙突高 70m)