

山梨県の消費エネルギー量の推移(部門別)

【出典:都道府県別エネルギー消費統計(資源エネルギー庁)】

統計の概要

総合エネルギー統計の最終消費のうち、産業部門、民生(家庭)部門、民生(業務)部門、運輸(家庭)について、エネルギー種別都道府県別にエネルギー消費量を推計している。

推計対象のエネルギー種

石炭

石炭製品

原油

石油製品

軽質油製品 原料油(ナフサなど)、ガソリン、ジェット燃料油、灯油、軽油

重質油製品 重油、潤滑油、アスファルトなど重質製品、オイルコークス、電気炉ガス、精油所ガス

石油ガス(LPG)

天然ガス

都市ガス(簡易ガスを含む)

再生可能・未活用エネルギー

電力

熱(産業用蒸気、熱供給)

推計対象の業種

産業

非製造業 農林水産業、建設業・鉱業

製造業 化学、化学繊維、紙パルプ、鉄鋼、非鉄金属、窯業土石、機械工業等

民生

家庭

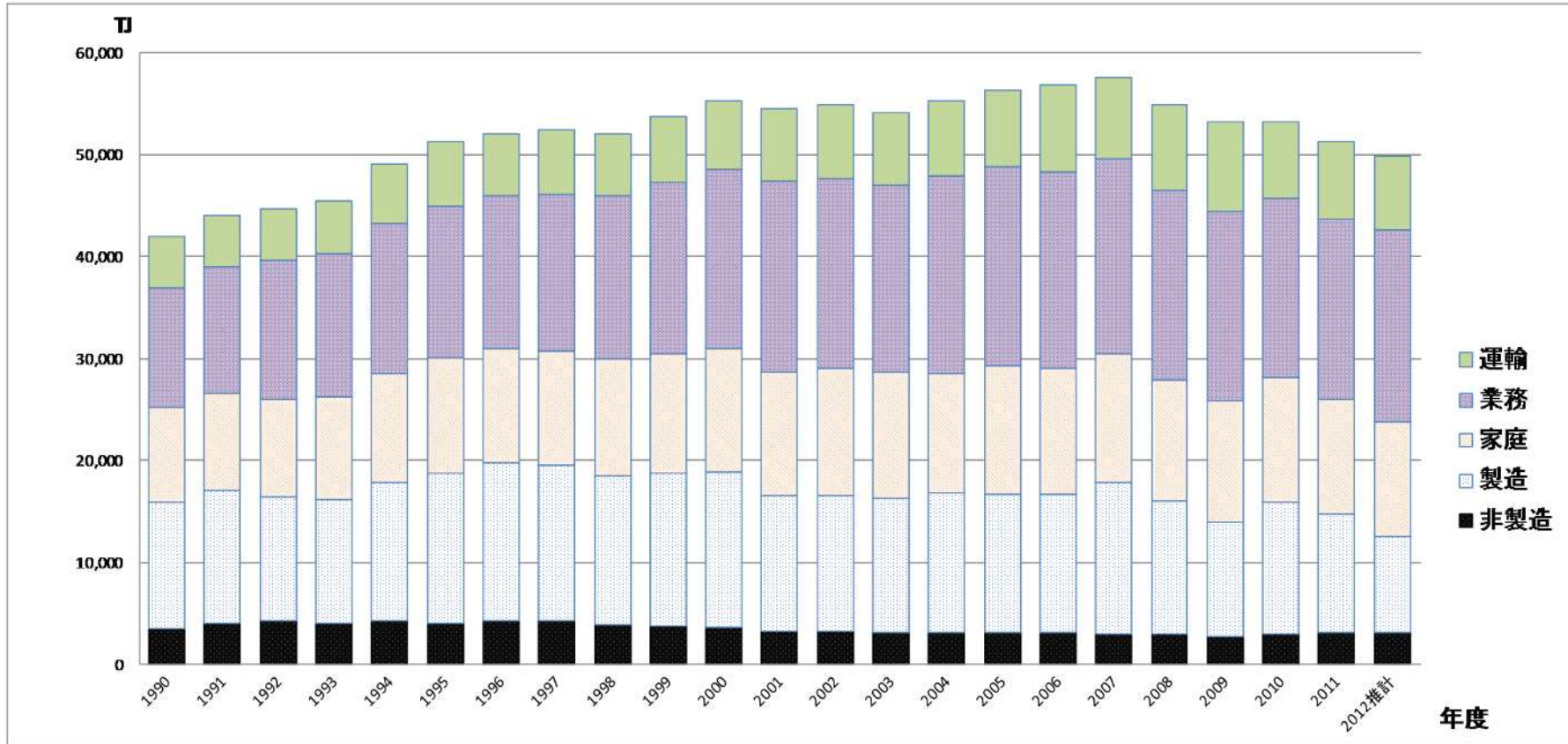
業務 水道・廃棄物処理、商業・金融・不動産、公共サービス、対事業所サービス、対個人サービス等

運輸

家計・自動車

山梨県の消費エネルギー量（部門別）の推移

- 産業部門、運輸部門は、近年減少傾向。
- 民生部門は、増減を繰り返している状況。

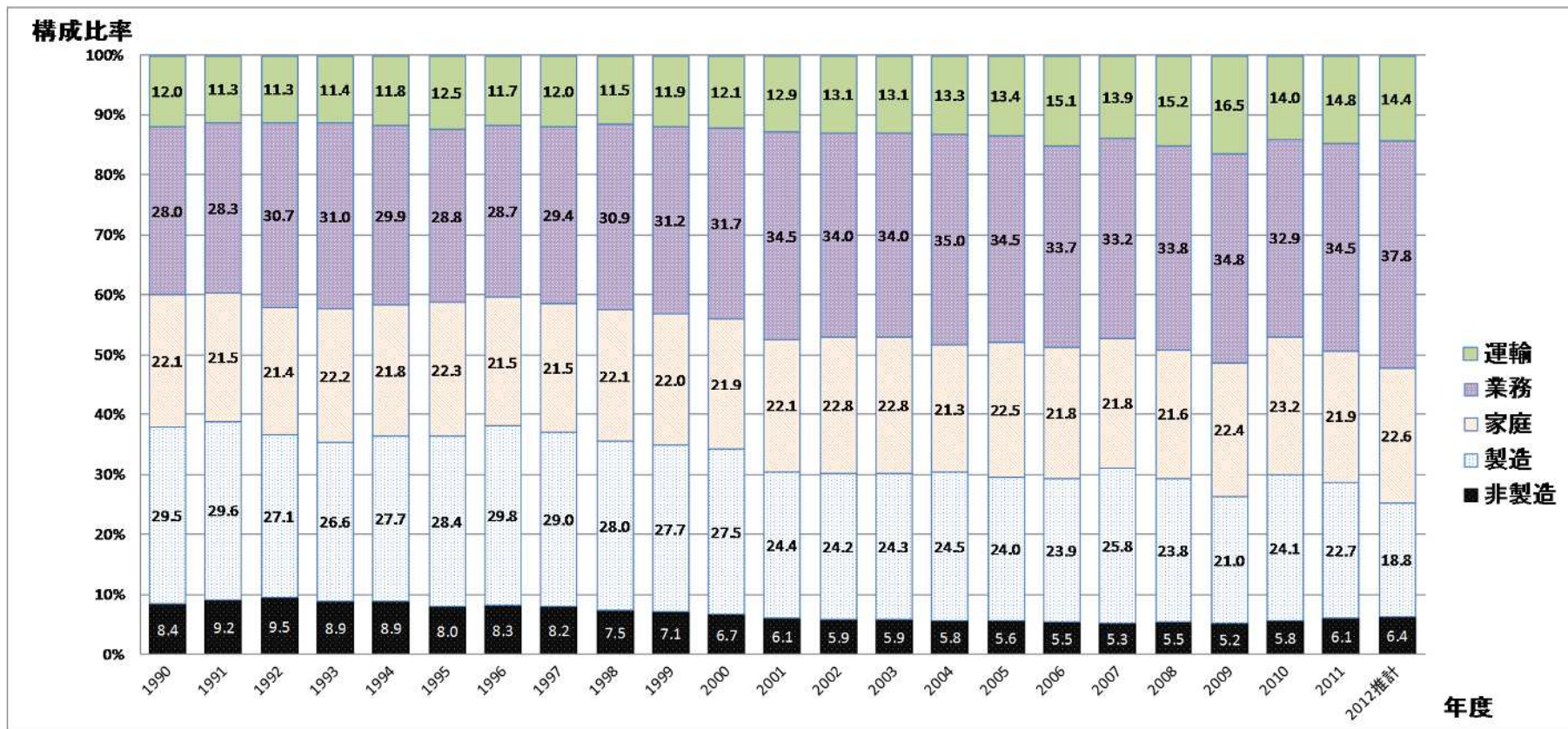


	1990	1991	1992	1993	1994	1995	1996	1997	1998	1999	2000	2001	2002	2003	2004	2005	2006	2007	2008	2009	2010	2011	2012推計	
産業	非製造	3,533	4,058	4,258	4,043	4,341	4,112	4,294	4,278	3,898	3,837	3,707	3,333	3,265	3,175	3,198	3,146	3,099	3,052	3,022	2,789	3,062	3,127	3,200
	製造	12,401	13,056	12,142	12,086	13,573	14,602	15,513	15,200	14,567	14,890	15,223	13,299	13,298	13,147	13,579	13,528	13,612	14,850	13,095	11,194	12,828	11,634	9,374
	合計	15,934	17,113	16,399	16,129	17,914	18,714	19,807	19,479	18,465	18,727	18,931	16,631	16,563	16,322	16,777	16,674	16,711	17,902	16,117	13,982	15,889	14,761	12,575
民生	家庭	9,287	9,482	9,566	10,110	10,709	11,423	11,203	11,274	11,511	11,835	12,124	12,063	12,488	12,328	11,795	12,699	12,413	12,546	11,852	11,893	12,338	11,247	11,237
	業務	11,746	12,475	13,738	14,108	14,649	14,794	14,932	15,421	16,053	16,772	17,569	18,775	18,642	18,426	19,388	19,422	19,142	19,144	18,584	18,514	17,479	17,712	18,835
	合計	21,033	21,957	23,304	24,218	25,358	26,216	26,135	26,695	27,564	28,608	29,692	30,838	31,130	30,754	31,183	32,120	31,555	31,690	30,436	30,407	29,817	28,959	30,072
運輸	5,021	4,962	5,049	5,172	5,774	6,396	6,080	6,298	6,004	6,401	6,721	7,030	7,194	7,079	7,363	7,547	8,578	8,014	8,357	8,799	7,461	7,569	7,178	
合計	41,988	44,032	44,752	45,519	49,047	51,326	52,022	52,472	52,033	53,736	55,344	54,498	54,887	54,156	55,323	56,342	56,844	57,606	54,910	53,188	53,167	51,289	49,824	

出典 都道府県別エネルギー消費統計(資源エネルギー庁)

山梨県の消費エネルギー構成比率（部門別）の推移

- 産業部門で微減傾向、民生部門で微増傾向にある。

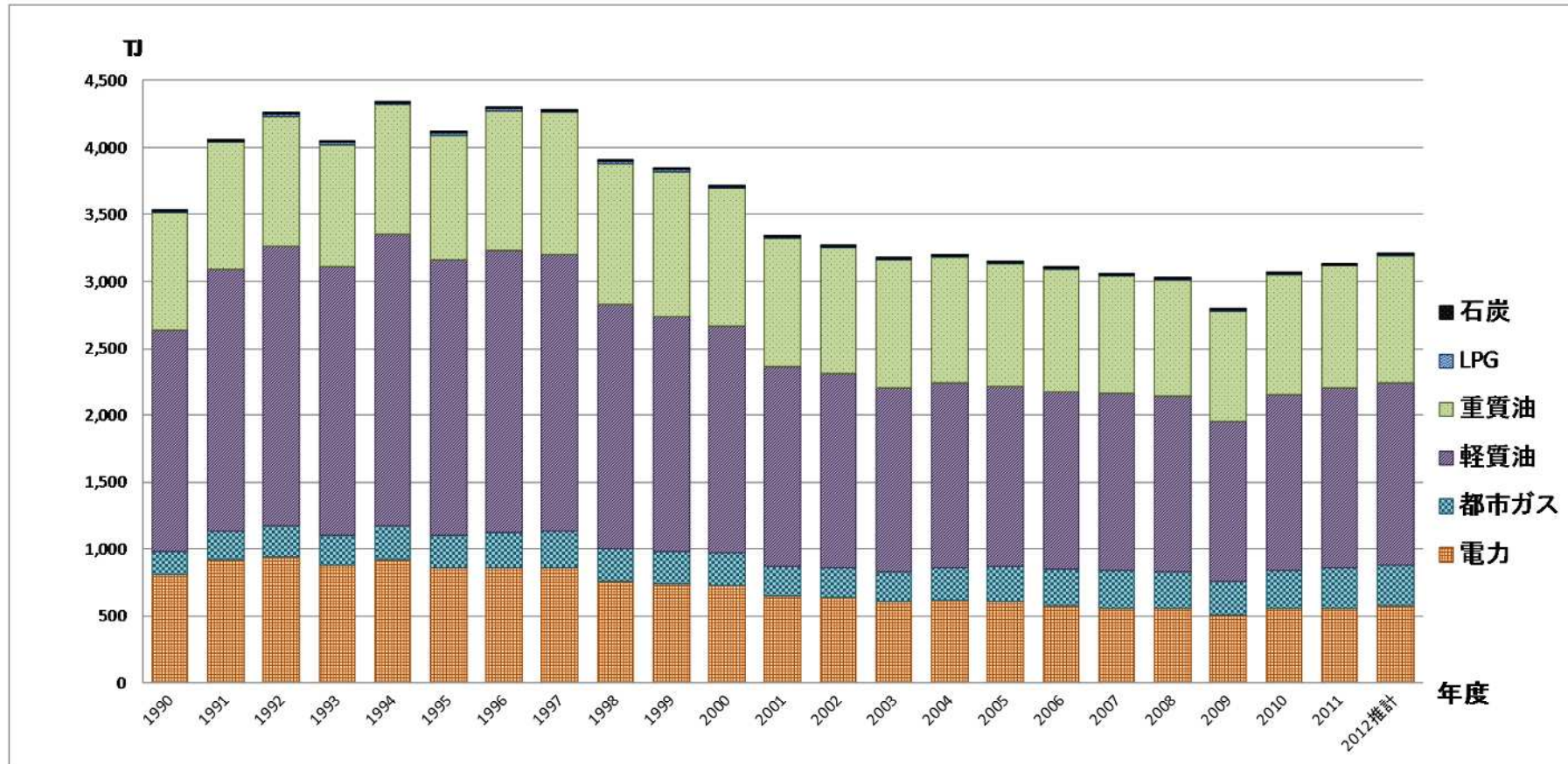


	1990	1991	1992	1993	1994	1995	1996	1997	1998	1999	2000	2001	2002	2003	2004	2005	2006	2007	2008	2009	2010	2011	2012推計		
産業	非製造	8.4	9.2	9.5	8.9	8.9	8.0	8.3	8.2	7.5	7.1	6.7	6.1	5.9	5.9	5.8	5.6	5.5	5.3	5.5	5.2	5.8	6.1	6.4	
	製造	29.5	29.6	27.1	26.6	27.7	28.4	29.8	29.0	28.0	27.7	27.5	24.4	24.2	24.3	24.5	24.0	23.9	25.8	23.8	21.0	24.1	22.7	18.8	
民生	家庭	22.1	21.5	21.4	22.2	21.8	22.3	21.5	21.5	22.1	22.0	21.9	22.1	22.8	22.8	21.3	22.5	21.8	21.6	21.8	21.6	22.4	23.2	21.9	22.6
	業務	28.0	28.3	30.7	31.0	29.9	28.8	28.7	29.4	30.9	31.2	31.7	34.5	34.0	34.0	35.0	34.5	33.7	33.2	33.8	34.8	32.9	34.5	37.8	
運輸	12.0	11.3	11.3	11.4	11.8	12.5	11.7	12.0	11.5	11.9	12.1	12.9	13.1	13.1	13.3	13.4	15.1	13.9	15.2	16.5	14.0	14.8	14.4		
合計	100	100	100	100	100	100	100	100	100	100	100	100	100	100	100	100	100	100	100	100	100	100	100		

出典 都道府県別エネルギー消費統計(資源エネルギー庁)

山梨県のエネルギー消費量（非製造業）の推移

- 電力、都市ガス、石油関連が近年微増傾向にあり、エネルギー消費量(合計)も増加している。

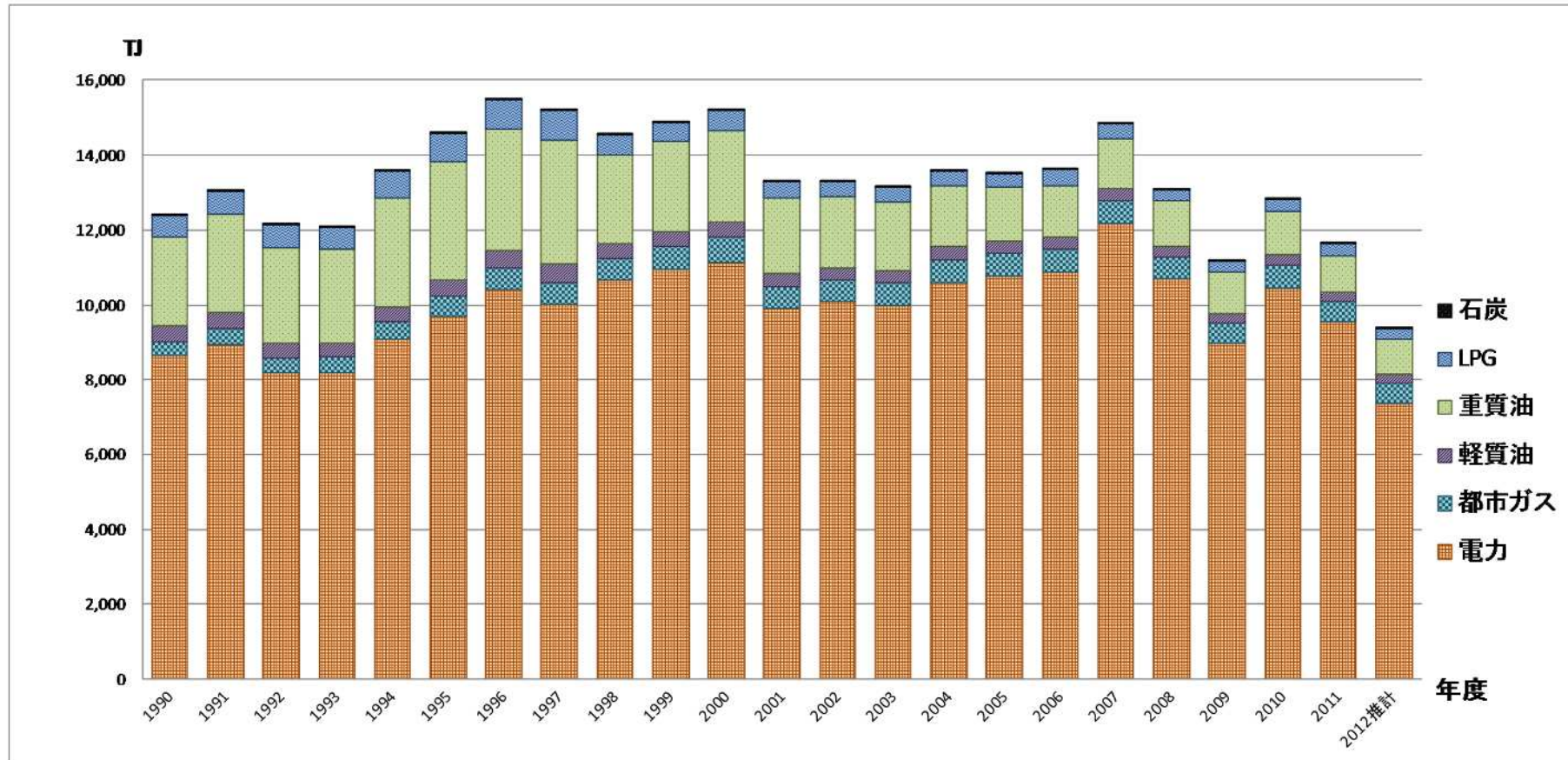


	1990	1991	1992	1993	1994	1995	1996	1997	1998	1999	2000	2001	2002	2003	2004	2005	2006	2007	2008	2009	2010	2011	2012推計
電力	811	917	945	876	918	862	865	865	763	743	726	646	635	610	623	606	580	562	553	505	553	561	578
都市ガス	170	212	233	229	252	236	256	266	237	235	240	221	228	221	240	267	272	280	280	257	286	300	307
軽質油	1,655	1,963	2,085	2,006	2,184	2,060	2,110	2,067	1,826	1,761	1,699	1,494	1,450	1,369	1,380	1,339	1,321	1,318	1,305	1,188	1,310	1,340	1,355
重質油	876	944	973	911	965	932	1,045	1,062	1,056	1,084	1,028	959	940	964	945	924	916	884	876	831	904	917	950
LPG	17	19	19	18	19	19	17	16	14	13	12	11	10	10	10	9	8	8	8	7	8	8	9
石炭	3	3	3	3	3	3	2	2	2	2	2	1	1	1	1	1	1	1	1	1	1	1	1
合計	3,533	4,058	4,258	4,043	4,341	4,112	4,294	4,278	3,898	3,837	3,707	3,333	3,265	3,175	3,198	3,146	3,099	3,052	3,022	2,789	3,062	3,127	3,200

出典 都道府県別エネルギー消費統計(資源エネルギー庁)

山梨県のエネルギー消費量（製造業）の推移

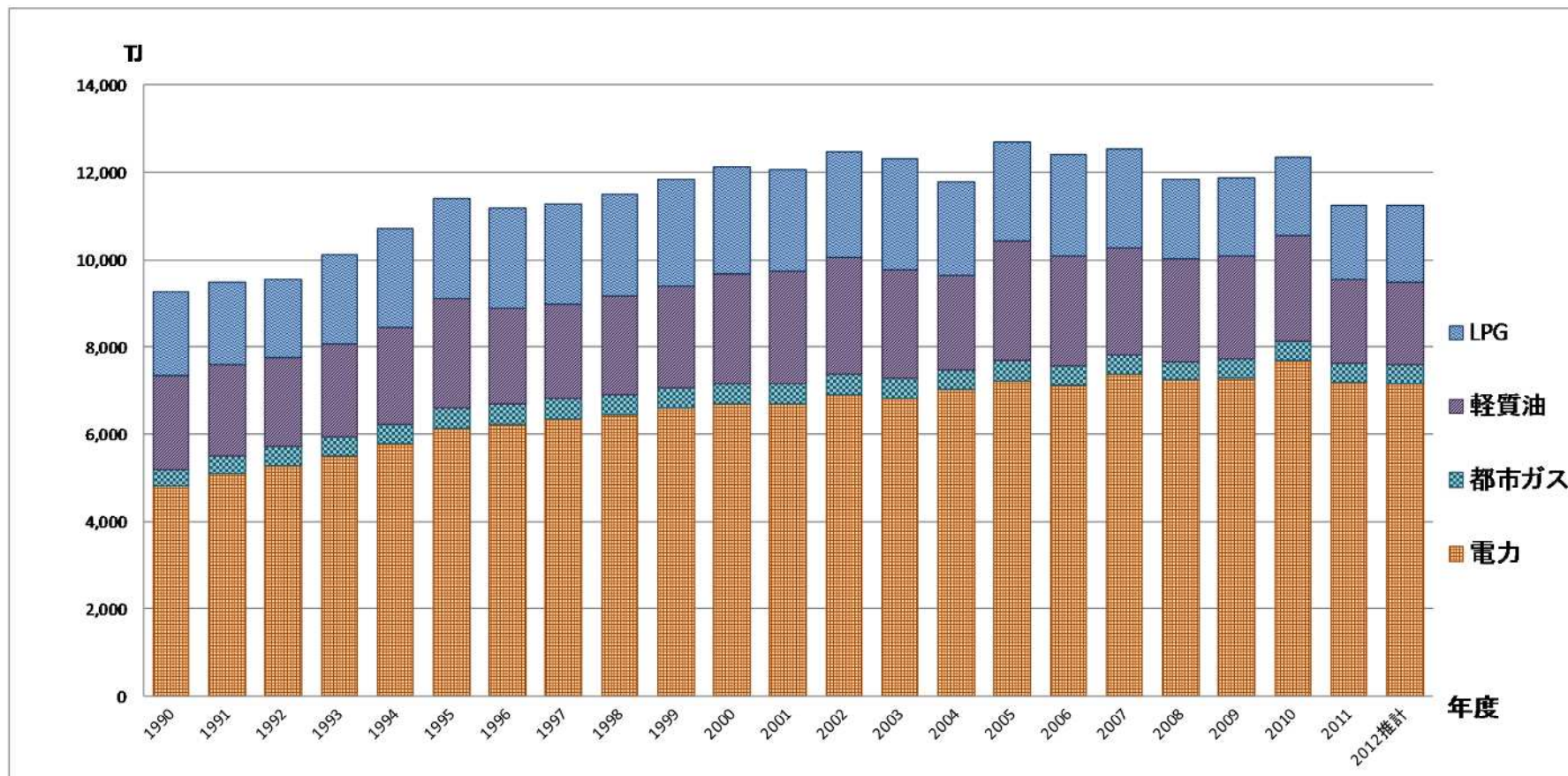
- エネルギー消費量(合計)は、減少傾向。特に電力が近年大幅に減少している。



	1990	1991	1992	1993	1994	1995	1996	1997	1998	1999	2000	2001	2002	2003	2004	2005	2006	2007	2008	2009	2010	2011	2012推計
電力	8,667	8,950	8,185	8,204	9,093	9,699	10,400	10,005	10,669	10,940	11,149	9,911	10,099	10,002	10,603	10,782	10,901	12,160	10,708	8,966	10,446	9,555	7,364
都市ガス	353	430	417	413	469	542	576	610	580	622	661	575	558	586	613	617	602	617	578	568	622	546	558
軽質油	419	428	394	363	379	415	472	470	386	398	418	345	325	322	333	300	330	338	282	253	268	253	245
重質油	2,395	2,635	2,549	2,503	2,933	3,159	3,230	3,303	2,380	2,390	2,436	2,010	1,900	1,830	1,629	1,444	1,337	1,330	1,207	1,101	1,160	967	938
LPG	558	601	586	592	687	771	817	795	536	523	541	441	402	393	386	371	431	394	310	297	322	305	261
石炭	8	11	11	11	13	16	17	17	16	17	19	15	14	15	15	13	12	12	10	9	10	9	9
合計	12,401	13,056	12,142	12,086	13,573	14,602	15,513	15,200	14,567	14,890	15,223	13,299	13,298	13,147	13,579	13,528	13,612	14,850	13,095	11,194	12,828	11,634	9,374

山梨県のエネルギー消費量（家庭部門）の推移

- 電力、軽質油が2011年に大幅に減少したが、2012年の推計は横ばい。

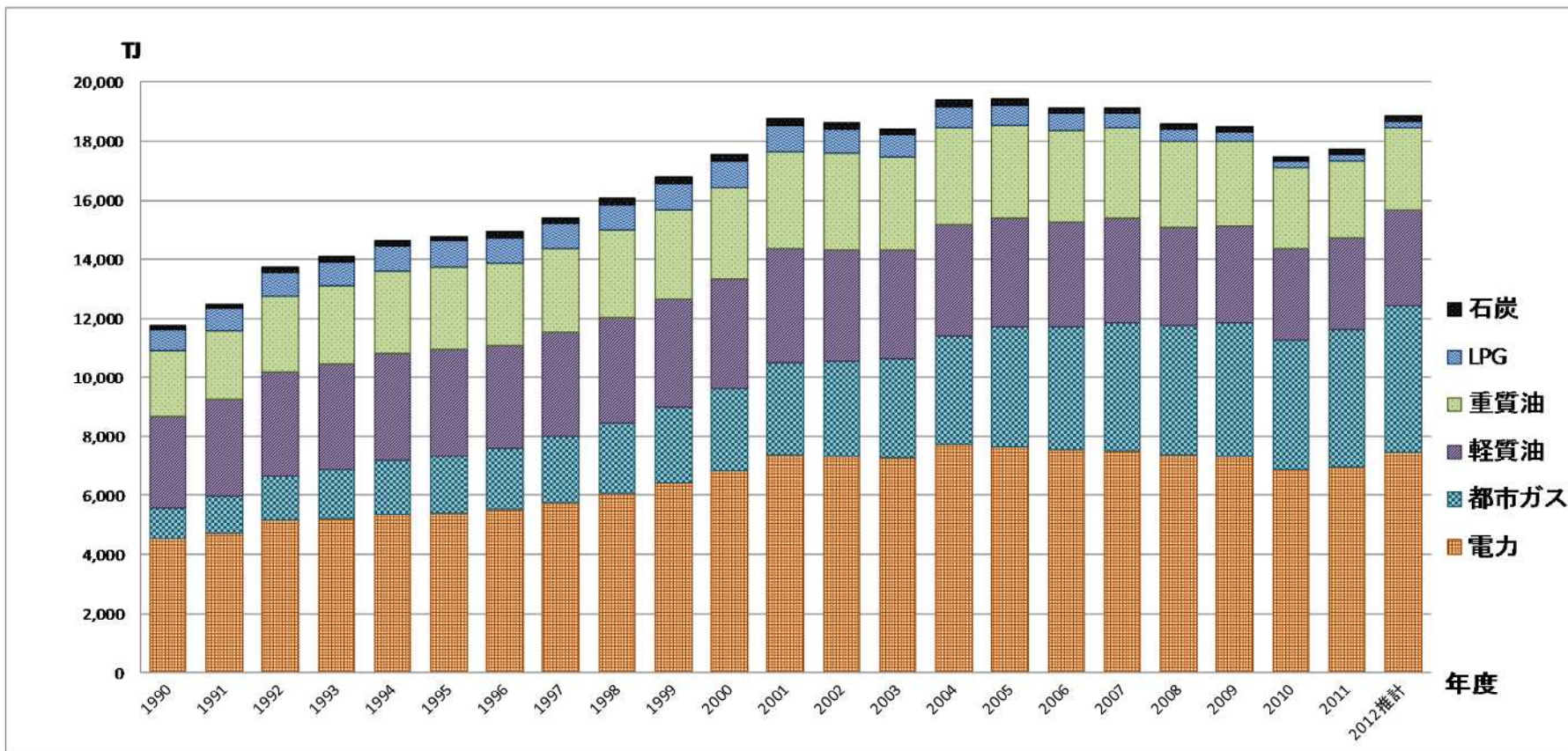


家庭	1990	1991	1992	1993	1994	1995	1996	1997	1998	1999	2000	2001	2002	2003	2004	2005	2006	2007	2008	2009	2010	2011	2012推計
電力	4,809	5,080	5,288	5,488	5,793	6,121	6,223	6,350	6,447	6,596	6,694	6,709	6,917	6,826	7,034	7,246	7,135	7,398	7,255	7,299	7,690	7,203	7,163
都市ガス	392	411	434	455	437	476	472	468	465	476	482	467	476	459	440	447	437	441	429	421	436	433	436
軽質油	2,160	2,119	2,048	2,120	2,239	2,521	2,210	2,158	2,264	2,320	2,497	2,580	2,668	2,491	2,163	2,732	2,513	2,444	2,332	2,379	2,434	1,912	1,889
重質油	0	0	0	0	0	0	0	0	0	0	0	0	0	0	0	0	0	0	0	0	0	0	0
LPG	1,926	1,872	1,795	2,047	2,240	2,305	2,298	2,298	2,335	2,444	2,451	2,306	2,427	2,551	2,157	2,274	2,327	2,263	1,836	1,794	1,777	1,699	1,749
石炭	0	0	0	0	0	0	0	0	0	0	0	0	0	0	0	0	0	0	0	0	0	0	0
合計	9,287	9,482	9,566	10,110	10,709	11,423	11,203	11,274	11,511	11,835	12,124	12,063	12,488	12,328	11,795	12,699	12,413	12,546	11,852	11,893	12,338	11,247	11,237

出典 都道府県別エネルギー消費統計(資源エネルギー庁)

山梨県のエネルギー消費量（業務部門）の推移

- エネルギー消費量(合計)は、近年増加傾向。
- 電力、都市ガスが増加している。

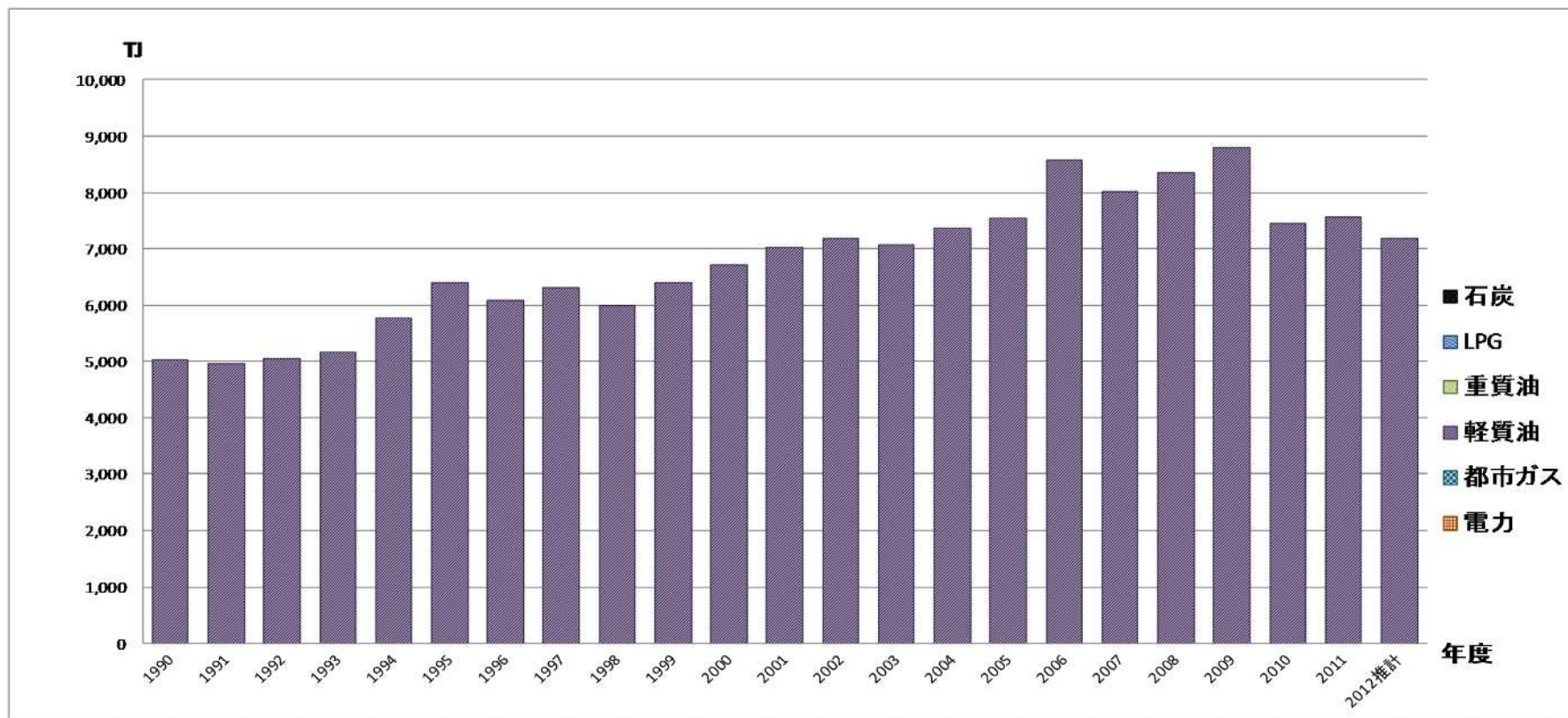


	1990	1991	1992	1993	1994	1995	1996	1997	1998	1999	2000	2001	2002	2003	2004	2005	2006	2007	2008	2009	2010	2011	2012推計
電力	4,526	4,728	5,148	5,212	5,366	5,382	5,538	5,773	6,076	6,420	6,824	7,373	7,323	7,289	7,731	7,639	7,533	7,516	7,379	7,334	6,856	6,974	7,471
都市ガス	1,053	1,236	1,489	1,657	1,834	1,963	2,050	2,205	2,389	2,584	2,789	3,118	3,230	3,340	3,665	4,103	4,206	4,340	4,397	4,506	4,424	4,651	4,978
軽質油	3,108	3,288	3,542	3,583	3,645	3,617	3,505	3,543	3,580	3,640	3,722	3,860	3,783	3,676	3,758	3,657	3,536	3,547	3,311	3,276	3,107	3,080	3,199
重質油	2,219	2,330	2,576	2,650	2,773	2,798	2,803	2,854	2,941	3,045	3,116	3,292	3,257	3,155	3,278	3,158	3,099	3,046	2,915	2,891	2,697	2,646	2,822
LPG	703	748	819	839	855	859	841	855	868	883	900	892	824	749	719	646	561	493	391	318	246	211	212
石炭	138	146	164	167	177	174	194	191	198	201	217	240	226	217	237	217	208	202	191	189	150	150	153
合計	11,746	12,475	13,738	14,108	14,649	14,794	14,932	15,421	16,053	16,772	17,569	18,775	18,642	18,426	19,388	19,422	19,142	19,144	18,584	18,514	17,479	17,712	18,835

出典 都道府県別エネルギー消費統計(資源エネルギー庁)

山梨県のエネルギー消費量（運輸部門）の推移

- エネルギー消費量(合計)は、増加傾向にあったが、2010年に大幅な減少。

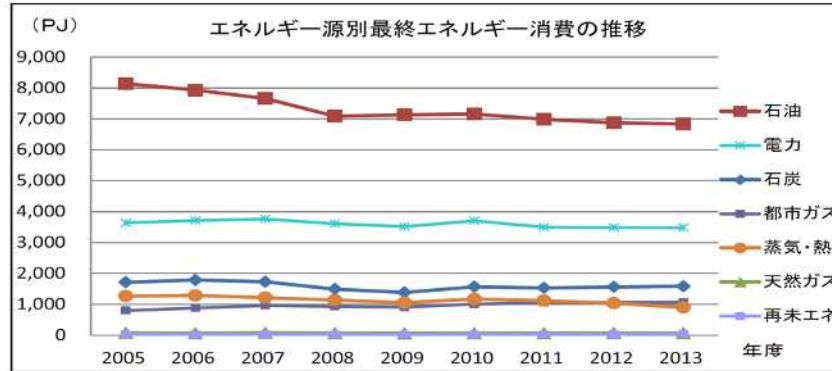


	1990	1991	1992	1993	1994	1995	1996	1997	1998	1999	2000	2001	2002	2003	2004	2005	2006	2007	2008	2009	2010	2011	2012推計
電力	0	0	0	0	0	0	0	0	0	0	0	0	0	0	0	0	0	0	0	0	0	0	0
都市ガス	0	0	0	0	0	0	0	0	0	0	0	0	0	0	0	0	0	0	0	0	0	0	0
軽質油	5,021	4,962	5,049	5,172	5,774	6,396	6,080	6,298	6,004	6,401	6,721	7,030	7,194	7,079	7,363	7,547	8,578	8,014	8,357	8,799	7,461	7,569	7,178
重質油	0	0	0	0	0	0	0	0	0	0	0	0	0	0	0	0	0	0	0	0	0	0	0
LPG	0	0	0	0	0	0	0	0	0	0	0	0	0	0	0	0	0	0	0	0	0	0	0
石炭	0	0	0	0	0	0	0	0	0	0	0	0	0	0	0	0	0	0	0	0	0	0	0
合計	5,021	4,962	5,049	5,172	5,774	6,396	6,080	6,298	6,004	6,401	6,721	7,030	7,194	7,079	7,363	7,547	8,578	8,014	8,357	8,799	7,461	7,569	7,178

出典 都道府県別エネルギー消費統計(資源エネルギー庁)

全国のエネルギー源別最終エネルギー消費の推移

【出典：総合エネルギー統計(資源エネルギー庁)】



エネルギー源別最終エネルギー消費の推移

(単位: 10¹⁵J [PJ]、%)

年度	1990	2005	2006	2007	2008	2009	2010	2011	2012	2013
最終エネルギー消費	13,540	15,671	15,693	15,446	14,359	14,089	14,698	14,300	14,126	13,984
[前年度比]		(▲0.4)	(+0.1)	(▲1.6)	(▲7.0)	(▲1.9)	(+4.3)	(▲2.7)	(▲1.2)	(▲1.0)
[2005年度比]	(▲13.6)	(0.0)	(+0.1)	(▲1.4)	(▲8.4)	(▲10.1)	(▲6.2)	(▲8.7)	(▲9.9)	(▲10.8)
石炭	1,860	1,715	1,785	1,729	1,494	1,387	1,568	1,531	1,562	1,585
[前年度比]		(▲1.1)	(+4.1)	(▲3.2)	(▲13.6)	(▲7.2)	(+13.0)	(▲2.3)	(+2.0)	(+1.5)
[2005年度比]	(+8.5)	(0.0)	(+4.1)	(+0.8)	(▲12.9)	(▲19.1)	(▲8.6)	(▲10.7)	(▲9.0)	(▲7.6)
[シェア]	(13.7)	(10.9)	(11.4)	(11.2)	(10.4)	(9.8)	(10.7)	(10.7)	(11.1)	(11.3)
石油	7,242	8,139	7,932	7,665	7,091	7,136	7,156	6,991	6,873	6,835
[前年度比]		(▲1.6)	(▲2.5)	(▲3.4)	(▲7.5)	(+0.6)	(+0.3)	(▲2.3)	(▲1.7)	(▲0.6)
[2005年度比]	(▲11.0)	(0.0)	(▲2.5)	(▲5.8)	(▲12.9)	(▲12.3)	(▲12.1)	(▲14.1)	(▲15.6)	(▲16.0)
[シェア]	(53.5)	(51.9)	(50.5)	(49.6)	(49.4)	(50.6)	(48.7)	(48.9)	(48.7)	(48.9)
天然ガス	62	76	63	79	66	59	66	67	69	70
[前年度比]		(+2.0)	(▲17.1)	(+25.6)	(▲16.2)	(▲10.0)	(+11.6)	(+0.6)	(+2.8)	(+2.0)
[2005年度比]	(▲17.8)	(0.0)	(▲17.1)	(+4.1)	(▲12.8)	(▲21.5)	(▲12.4)	(▲11.9)	(▲9.4)	(▲7.6)
[シェア]	(0.5)	(0.5)	(0.4)	(0.5)	(0.5)	(0.4)	(0.5)	(0.5)	(0.5)	(0.5)
都市ガス	480	800	881	964	933	909	1,005	1,055	1,060	1,068
[前年度比]		(+7.2)	(+10.1)	(+9.4)	(▲3.2)	(▲2.6)	(+10.6)	(+5.0)	(+0.5)	(+0.7)
[2005年度比]	(▲40.0)	(0.0)	(+10.1)	(+20.5)	(+16.6)	(+13.6)	(+25.6)	(+31.8)	(+32.5)	(+33.5)
[シェア]	(3.5)	(5.1)	(5.6)	(6.2)	(6.5)	(6.5)	(6.8)	(7.4)	(7.5)	(7.6)
電力	2,802	3,641	3,711	3,763	3,610	3,516	3,706	3,495	3,484	3,480
[前年度比]		(+0.7)	(+1.9)	(+1.4)	(▲4.1)	(▲2.6)	(+5.4)	(▲5.7)	(▲0.3)	(▲0.1)
[2005年度比]	(▲23.0)	(0.0)	(+1.9)	(+3.4)	(▲0.8)	(▲3.4)	(+1.8)	(▲4.0)	(▲4.3)	(▲4.4)
[シェア]	(20.7)	(23.2)	(23.6)	(24.4)	(25.1)	(25.0)	(25.2)	(24.4)	(24.7)	(24.9)
熱	1,031	1,266	1,289	1,217	1,136	1,056	1,169	1,121	1,040	900
[前年度比]		(+0.3)	(+1.8)	(▲5.6)	(▲6.6)	(▲7.0)	(+10.7)	(▲4.1)	(▲7.2)	(▲13.5)
[2005年度比]	(▲18.5)	(0.0)	(+1.8)	(▲3.9)	(▲10.2)	(▲16.6)	(▲7.7)	(▲11.4)	(▲17.9)	(▲28.9)
[シェア]	(7.6)	(8.1)	(8.2)	(7.9)	(7.9)	(7.5)	(8.0)	(7.8)	(7.4)	(6.4)
再未エネ	62	34	32	30	29	26	29	40	38	46
[前年度比]		(+3.2)	(▲5.3)	(▲5.8)	(▲4.6)	(▲10.8)	(+11.0)	(+40.0)	(▲4.4)	(+21.1)
[2005年度比]	(+83.0)	(0.0)	(▲5.3)	(▲10.8)	(▲14.9)	(▲24.1)	(▲15.8)	(+17.9)	(+12.8)	(+36.5)
[シェア]	(0.5)	(0.2)	(0.2)	(0.2)	(0.2)	(0.2)	(0.2)	(0.3)	(0.3)	(0.3)

(注1) 総合エネルギー統計の改訂により、1990年度まで遡って数値が変更されていますので、ご注意ください。
また、エネルギー源別の発熱量に関して2013年度から改訂値を適用していますので、ご注意ください。

(注2) 「前年度比」及び「2005年度比」は増減率(%)。

PJ(ペタジュール) = 千兆J(ジュール:発熱量を表す単位)