

給 与 報 告 資 料

目 次

1 職員給与関係

平成 27 年職員給与実態調査の概要	1
第 1 表 給料表別職員構成	2
第 2 表 部局別職員構成	2
第 1 図 年齢別職員構成	3
第 3 表 給料表別・学歴別・男女別職員構成比	3
第 4 表 給料表別職員 1 人当たり平均給与月額	4
第 5 表 給料表別平均年齢	5
第 2 図 平均給与月額の推移	5
第 6 表 給料表別・級別平均給与月額等	6
第 7 表 給料表別・級別・号給別人員分布	12
1 行政職給料表	12
2 医療職給料表(一)	14
3 医療職給料表(二)	16
4 医療職給料表(三)	18
5 研究職給料表	20
6 福祉職給料表	22
7 教育職給料表(一)	24
8 教育職給料表(二)	26
9 教育職給料表(三)	28
10 公安職給料表	30
第 8 表 給料表別・級別・年齢別人員分布及び平均経験年数	32
1 行政職給料表	32
2 医療職給料表(一)	33
3 医療職給料表(二)	34
4 医療職給料表(三)	35
5 研究職給料表	36
6 福祉職給料表	37
7 教育職給料表(一)	38
8 教育職給料表(二)	39
9 教育職給料表(三)	40
10 公安職給料表	41

第 9 表	職員の扶養手当等の状況	42
1	給料表別扶養手当の支給状況	42
2	給料表別扶養親族の状況	43
第 10 表	職員の住居手当等の状況	42
1	給料表別住居手当の支給状況	42
2	給料表別住居の状況	44
3	職員の住居の状況	44
第 11 表	職員の通勤手当等の状況	45
1	給料表別通勤手当の支給状況	45
2	職員の通勤方法	45
第 12 表	再任用職員の適用給料表別・級別人員	46
1	フルタイム勤務職員	46
2	短時間勤務職員	46

2 民間給与及び公民比較関係

	平成 27 年職種別民間給与実態調査の概要	47
第 13 表	産業別・規模別調査事業所数	49
第 14 表	職種別・規模別平均給与額等	50
1	公民給与比較の対象職種	50
2	公民給与比較の対象外職種	54
3	再雇用者	55
第 15 表	民間における初任給の状況	56
1	民間における初任給の改定状況	56
2	民間における初任給の支給状況	56
3	職員と民間従業員の初任給の比較	56
第 16 表	民間における昇給制度の状況	57
第 17 表	民間における家族手当の支給状況	57
1	家族手当の支給状況等	57
2	配偶者に対する家族手当の見直し予定の状況	57
3	扶養家族の構成別支給月額	58
第 18 表	民間における住居（住宅）手当の支給状況	58
第 19 表	民間における冬季賞与の考課査定分の配分状況	58
第 20 表	民間における月 45 時間を超え 60 時間を超えない時間外労働の割増賃金率の状況	59
第 21 表	民間における公的年金が支給されない再雇用者（フルタイム勤務）の給与水準の状況	59
第 22 表	職員と民間従業員の職務対応	60

3 物価、生計費及び労働経済関係

第 23 表	世帯人員別標準生計費（甲府市）	61
	平成 27 年 4 月の世帯人員別標準生計費算定方法	61
第 24 表	労働経済指標	62

1 職員給与関係

平成27年職員給与実態調査の概要

今回の報告の基礎とするため、本委員会が実施した「平成27年職員給与実態調査」の概要は、次のとおりである。

1 調査の目的と時期

この調査は、地方公務員法第8条第1項の規定に基づき、職員給与の実態を把握し、職員の給与制度の運用の基礎資料を得ることを目的として、平成27年4月現在で実施したものである。

2 調査の対象

調査対象職員は、平成27年4月1日現在において在職する職員で、山梨県職員給与条例（昭和27年山梨県条例第39号）、山梨県学校職員給与条例（昭和27年山梨県条例第40号）又は山梨県警察職員給与条例（昭和29年山梨県条例第43号）に定める給料表の適用を受けるものとした。ただし、公益法人へ派遣中の職員、再任用職員、休職中の職員、育児休業中の職員、育児短時間勤務職員、臨時的任用職員等は除外した。

3 調査の内容

平成27年4月分の給与、年齢、性別、学歴、経験年数、扶養親族、住宅、通勤方法等

4 調査の方法

この調査は、電子計算システムに入力されている職員の給与資料により行った。

5 その他

上記調査に加え、再任用職員を対象として、4月1日現在における適用給料表別・級別人員を調査した。

第1表 給料表別職員構成

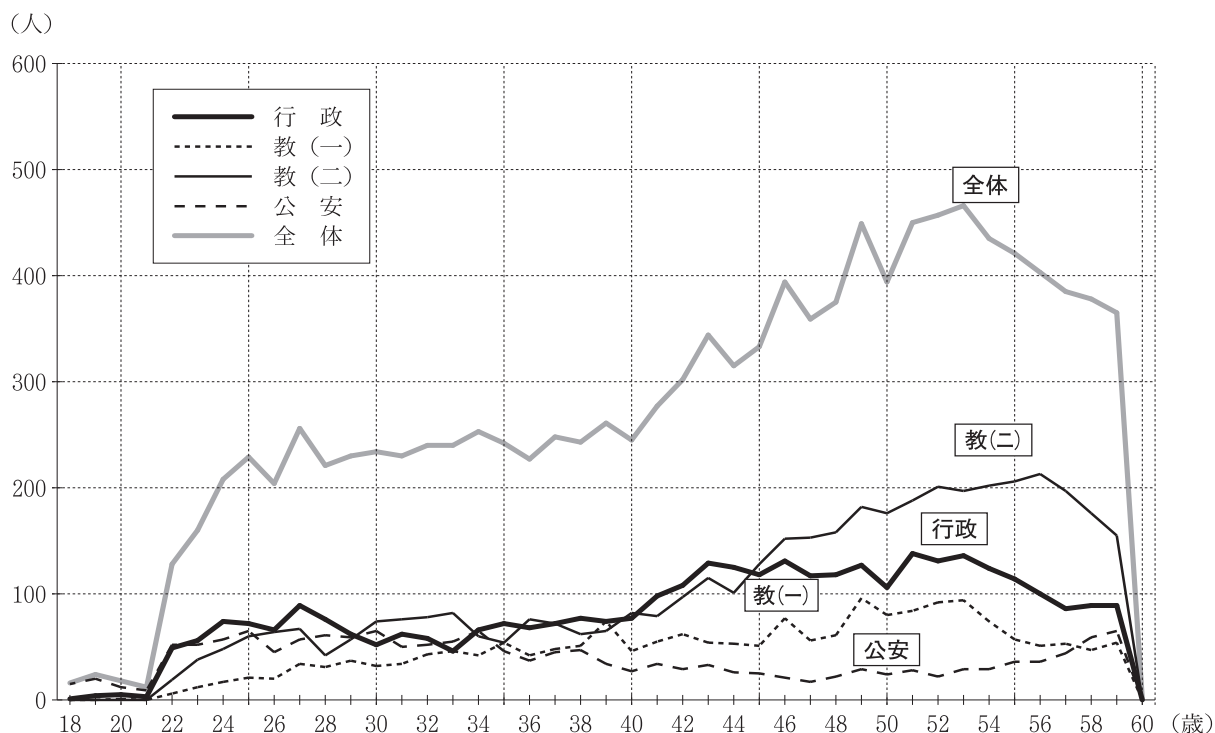
給料表	職員数	構成比	平均年齢
	人	%	歳
行政職	3,465	29.7	43.3
医療職(一)	17	0.1	47.5
医療職(二)	59	0.5	40.2
医療職(三)	48	0.4	40.4
研究職	196	1.7	42.3
福祉職	53	0.5	32.7
教育職(一)	1,942	16.6	44.5
教育職(二)	4,252	36.4	46.3
教育職(三)	7	0.1	45.6
公安職	1,635	14.0	38.2
全職員	11,674	100.0	43.8

第2表 部局別職員構成

給料表	知事	教委	警察	その他局	総数
	人	人	人	人	人
行政職	2,490	686	245	44	3,465
医療職(一)	17				17
医療職(二)	21	38			59
医療職(三)	45	2	1		48
研究職	162	17	17		196
福祉職	53				53
教育職(一)		1,942			1,942
教育職(二)		4,252			4,252
教育職(三)	7				7
公安職			1,635		1,635
全職員	2,795	6,937	1,898	44	11,674

(注) その他事務局とは、議会、人事委員会、監査委員の各事務局をいう。

第1図 年齢別職員構成



第3表 給料表別・学歴別・男女別職員構成比

給料表	学歴別			男女別	
	大学卒	短大卒	高校卒	男	女
行政職	76.4	9.1	14.5	72.1	27.9
医療職(一)	100.0			82.4	17.6
医療職(二)	52.5	47.5		11.9	88.1
医療職(三)	91.7	8.3		8.3	91.7
研究職	98.5	1.5		84.2	15.8
福祉職	94.3	5.7		35.8	64.2
教育職(一)	94.5	3.1	2.4	57.3	42.7
教育職(二)	97.2	2.8		48.6	51.4
教育職(三)	85.7	14.3		85.7	14.3
公安職	55.7	4.8	39.5	94.4	5.6
全職員	84.5	5.3	10.2	63.7	36.3

第4表 給料表別職員1人当たり平均給与月額

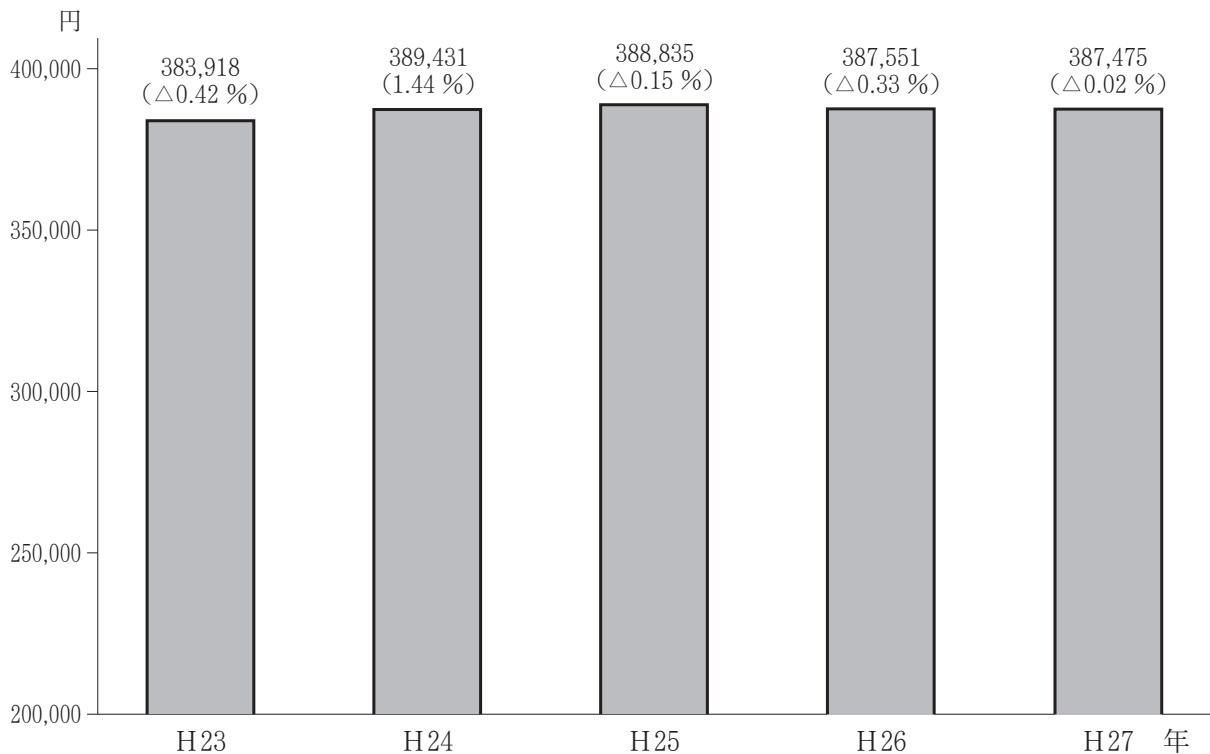
給料表	給料			給与		
	平成27年 4月(A)	平成26年 4月(B)	前年比 (A-B)/B×100	平成27年 4月(C)	平成26年 4月(D)	前年比 (C-D)/D×100
	円	円	%	円	円	%
行政職	341,642	340,822	0.24	363,626	363,192	0.12
医療職(一)	478,676	463,031	3.38	582,639	565,486	3.03
医療職(二)	312,405	303,514	2.93	330,810	320,030	3.37
医療職(三)	331,088	328,604	0.76	344,075	341,055	0.89
研究職	355,669	350,727	1.41	378,526	373,588	1.32
福祉職	261,830	261,606	0.09	305,361	304,332	0.34
教育職(一)	372,635	371,084	0.42	415,885	414,957	0.22
教育職(二)	374,798	374,189	0.16	413,825	413,737	0.02
教育職(三)	412,686	413,867	△ 0.29	441,841	444,995	△ 0.71
公安職	318,507	320,093	△ 0.50	340,547	342,448	△ 0.56
全職員	355,558	355,107	0.13	387,475	387,551	△ 0.02

(注) 給与は、給料月額、給料の調整額、地域手当、教職調整額、義務教育等教員特別手当及び扶養手当の合計である。

第5表 給料表別平均年齢

給料表	年 齢		給料表	年 齢	
	平成 27 年 4 月	平成 26 年 4 月		平成 27 年 4 月	平成 26 年 4 月
	歳	歳		歳	歳
行政職	43.3	43.3	教育職(一)	44.5	44.4
医療職(一)	47.5	46.8	教育職(二)	46.3	46.2
医療職(二)	40.2	39.1	教育職(三)	45.6	46.5
医療職(三)	40.4	39.8	公安職	38.2	38.6
研究職	42.3	41.7			
福祉職	32.7	32.8	全職員	43.8	43.8

第2図 平均給与月額推移



(注) 1 各年次とも4月の平均給与月額である。
 2 ()内は、前年比である。

第6表 給料表別・

区 分	職 員 数			平均 年齢	平均 経験 年数	給 料 月 額	給料の 調整額	地 域 手 当	教 職 調整額	義務教育 等特別 手当	扶 養 手 当	小 計 (I)
	男	女	計									
行政職給料表	人	人	人	歳	年	円	円	円	円	円	円	円
1 級	171	97	268	24.5	2.5	186,862	419	5,625			235	193,141
2 級	233	150	383	28.6	5.8	220,876	644	7,453			1,756	230,729
3 級	281	180	461	36.0	13.2	282,041	666	9,268			6,896	298,871
4 級	488	338	826	44.0	21.9	354,686	630	11,366			9,913	376,595
5 級	373	93	466	47.7	25.2	385,892	387	12,364			16,119	414,762
6 級	799	105	904	53.6	31.4	415,364	545	13,991			15,102	445,002
7 級	88	1	89	56.4	33.0	433,816	136	15,726			11,461	461,139
8 級	49	2	51	57.6	34.8	462,533		18,875			13,637	495,045
9 級	17		17	57.2	33.9	506,406		19,444			11,412	537,262
計	2,499	966	3,465	43.3	20.9	341,642	540	11,292			10,152	363,626
医療職給料表(-)												
1 級	2		2	26.8	2.8	272,900		40,935				313,835
2 級		1	1	41.3	17.8	456,000		68,400				524,400
3 級	9	1	10	49.3	25.7	498,910	14,500	87,105			14,850	615,365
4 級	3	1	4	55.1	30.6	536,650	3,900	97,860			11,375	649,785
計	14	3	17	47.5	23.7	478,676	9,447	83,104			11,412	582,639
医療職給料表(二)												
1 級												
2 級	1	8	9	27.8	5.4	216,311	8,000	6,751			722	231,784
3 級		18	18	36.0	13.4	277,756	4,803	8,531			1,806	292,896
4 級	1	8	9	40.7	18.7	321,689	2,694	9,775			1,444	335,602
5 級	5	18	23	48.2	26.4	373,491	8,902	11,573			3,391	397,357
6 級												
7 級												
計	7	52	59	40.2	18.0	312,405	6,567	9,635			2,203	330,810

級別平均給与月額等

管理職 手当	初任給 調整 手当	通 勤 手当	特 地・ 地 帯 手 当	住 居 手 当	時 間 外 務 手 当	宿 日 直 当 手 当	特 殊 勤 務 手 当	単身赴任手当		そ の 他 の 手 当	小 計 (Ⅱ)	合 計 (Ⅰ+Ⅱ)
								基本額	加算額			
円	円	円	円	円	円	円	円	円	円	円	円	円
		10,780	314	3,843	16,062	564	1,066			282	32,911	226,052
		10,136		8,849	30,690	376	1,218	136	31	319	51,755	282,484
		9,845	64	7,642	44,741	437	736	56	13	155	63,689	362,560
		10,864	117	4,267	47,642	708	813	63	15	561	65,050	441,645
		11,114		3,271	52,530	942	588	56	13	728	69,242	484,004
27,774		11,417	46	2,004	19,211	1,064	274	115	34	485	62,424	507,426
78,800		9,821		1,607				584	135	296	91,243	552,382
98,971		11,648		1,059				1,020	235	1,120	114,053	609,098
130,300		5,179		1,588				1,529	353	1,341	140,290	677,552
11,366		10,776	72	4,337	34,021	716	659	113	28	465	62,553	426,179
	307,000			26,500							333,500	647,335
	307,000	6,000			46,354						359,354	883,754
52,440	250,330	29,238		5,400		62,000	30,200			560	430,168	1,045,533
100,475	117,550	7,072				20,000	12,500			1,800	259,397	909,182
54,488	229,088	19,216		6,294	2,727	41,176	20,706			753	374,448	957,087
		11,656		8,444	5,073						25,173	256,957
		7,380		7,278	6,946						21,604	314,500
		5,399		3,000	15,410		1,167				24,976	360,578
		12,621		6,978	13,430						33,029	430,386
		9,773		6,686	10,479		178				27,116	357,926

区 分	職 員 数			平均 年齢	平均 経験 年数	給 料 額 給 月	給 料 の 調 整 額	地 域 手 当	教 職 調 整 額	義務教育 等特別 手 当	扶 養 手 当	小 計 (I)
	男	女	計									
医療職給料表(三)	人	人	人	歳	年	円	円	円	円	円	円	円
1 級												
2 級	2	5	7	25.7	1.9	219,314		6,579				225,893
3 級	2	7	9	28.8	6.1	254,133		7,624				261,757
4 級		3	3	34.2	11.6	290,933		8,838			3,667	303,438
5 級		24	24	46.7	24.2	378,800	867	11,524			4,479	395,670
6 級		5	5	55.2	33.7	421,160		13,259				434,419
7 級												
計	4	44	48	40.4	17.8	331,088	433	10,085			2,469	344,075
研究職給料表												
1 級												
2 級	38	18	56	30.8	8.0	267,911	166	8,157			3,830	280,064
3 級	89	12	101	44.4	21.1	377,090	540	11,773			13,327	402,730
4 級	38	1	39	53.2	29.5	426,208		14,133			16,885	457,226
5 級												
計	165	31	196	42.3	19.0	355,669	326	11,210			11,321	378,526
福祉職給料表												
1 級	3	8	11	24.5	1.7	195,964	30,491	6,794				233,249
2 級	10	18	28	30.2	7.1	238,350	28,730	8,101			2,946	278,127
3 級	1	2	3	35.1	12.5	287,467	30,400	9,796			8,667	336,330
4 級	5	4	9	44.7	22.2	372,744	35,333	12,612			12,333	433,022
5 級		2	2	54.8	33.4	415,250	33,600	13,466				462,316
6 級												
計	19	34	53	32.7	9.9	261,830	30,495	8,894			4,142	305,361
教育職給料表(-)												
1 級	42	18	60	35.2	12.6	264,003	4,200	8,560	10,560	3,074	6,583	296,980
2 級	963	798	1,761	44.0	21.0	369,745	3,077	11,876	14,785	5,455	8,609	413,547
特 2 級	3		3	49.9	27.3	424,267		13,972	16,971	6,900	24,500	486,610
3 級	67	11	78	55.2	31.8	462,629	3,441	15,946		6,973	14,135	503,124
4 級	37	3	40	57.9	35.1	483,445	3,275	17,018		7,592	10,412	521,742
計	1,112	830	1,942	44.5	21.5	372,635	3,125	12,047	13,759	5,489	8,830	415,885

管理職 手当	初任給 調整 手当	通勤 手当	特 地・ 地 へ 手 当	住 居 手 当	時 間 外 務 手 当	宿 日 直 当	特 殊 勤 手 当	単身赴任手当		そ の 他 の 手 当	小 計 (Ⅱ)	合 計 (Ⅰ+Ⅱ)
								基本額	加算額			
円	円	円	円	円	円	円	円	円	円	円	円	円
		11,552		3,857	4,311		6,266			1,111	27,097	252,990
		4,928		11,333	9,634		7,569				33,464	295,221
		6,307		7,733	2,264		2,380				18,684	322,122
		14,096		2,250	23,329		3,730				43,405	439,075
20,800		10,427		5,400	12,491		4,012			4,530	57,660	492,079
	2,167	11,137		4,858	15,542		4,765			634	39,103	383,178
		8,575		14,348	8,245	2,443	1,734			35	35,380	315,444
1,488		11,262		4,965	12,172	143	581	257	376	29	31,273	434,003
28,018		11,591		2,077	2,316		178	667			44,847	502,073
	6,342	10,559		7,071	9,089	771	830	265	194	25	35,146	413,672
		11,425		10,727	4,736	3,273				7,517	37,678	270,927
		11,438		9,864	6,573	5,400				4,645	37,920	316,047
		14,693		9,000	12,646					6,358	42,697	379,027
		9,355		6,000	23,479	6,867				5,470	51,171	484,193
		5,480			43,608	7,200					56,288	518,604
		11,041		8,966	10,804	4,970				5,303	41,084	346,445
		9,420		8,207		11,160	6,562			11,221	46,570	343,550
		10,295		5,330		221	6,370			5,315	27,531	441,078
		25,056					12,300				37,356	523,966
51,318		12,270		1,385						5,625	70,598	573,722
70,120		12,951		675						4,973	88,719	610,461
3,505		10,425		5,156		545	5,998			5,494	31,123	447,008

区 分	職 員 数			平均 年齢	平均 経験 年数	給 料 額	給料の 調整額	地 域 手 当	教 職 調整額	義務教育 等特別 手当	扶 養 手 当	小 計 (I)
	男	女	計									
教育職給料表(一)	人	人	人	歳	年	円	円	円	円	円	円	円
1 級												
2 級	1,505	2,155	3,660	44.7	21.8	364,009	895	11,559	14,560	5,845	6,603	403,471
特 2 級	30		30	51.5	28.6	410,367		13,340	16,415	6,937	17,883	464,942
3 級	276	22	298	54.5	31.3	434,255		14,926		7,330	13,914	470,425
4 級	255	9	264	57.7	34.3	453,214		15,764		7,808	10,866	487,652
計	2,066	2,186	4,252	46.3	23.3	374,798	770	12,069	12,649	6,079	7,460	413,825
教育職給料表(二)												
1 級												
2 級												
3 級	4	1	5	44.1	18.8	386,480		12,143			18,300	416,923
4 級	2		2	49.3	24.6	478,200		14,684			11,250	504,134
5 級												
計	6	1	7	45.6	20.5	412,686		12,869			16,286	441,841
公安職給料表												
1 級	240	31	271	23.6	2.5	209,499		6,320			1,175	216,994
2 級	271	25	296	28.4	6.4	246,921		7,843			5,762	260,526
3 級	279	18	297	34.9	13.0	291,919	95	9,266			12,040	313,320
4 級	390	15	405	44.3	23.3	366,450	79	11,609			17,406	395,544
5 級	240	2	242	52.0	31.2	416,367	140	13,064			18,946	448,517
6 級	47		47	53.2	32.3	427,830		13,422			19,574	460,826
7 級	48		48	54.7	34.3	445,271		16,063			17,490	478,824
8 級	18		18	55.8	34.2	458,500		16,682			12,028	487,210
9 級	11		11	56.6	35.2	480,845		17,912			16,591	515,348
計	1,544	91	1,635	38.2	16.9	318,507	57	10,122			11,861	340,547
合 計	7,436	4,238	11,674	43.8	21.2	355,558	1,161	11,616	6,896	3,127	9,117	387,475

管理職 手当	初任給 調整 手当	通勤 手当	特 地・ 地 へ 手 当	住 居 手 当	時 間 外 務 手 当	宿 日 直 当	特 殊 勤 手 当	単身赴任手当		そ の 他 の 手 当	小 計 (Ⅱ)	合 計 (Ⅰ+Ⅱ)
								基本額	加算額			
円	円	円	円	円	円	円	円	円	円	円	円	円
		5,703	623	3,191			5,978	14			15,509	418,980
		3,363		900			7,233				11,496	476,438
49,368		10,717	1,740	822				698			63,345	533,770
61,393		7,212	2,046	305				394			71,350	559,002
7,272		6,132	785	2,829			5,197	86			22,301	436,126
		5,044		10,800							15,844	432,767
		7,350									7,350	511,484
		5,703		7,714							13,417	455,258
		1,587		1,350	19,143	5,234	7,128			4,084	38,526	255,520
		4,164	52	4,239	41,812	14,546	10,620	264		3,921	79,618	340,144
		5,826	19	2,991	47,173	13,455	10,862	1,488		4,472	86,286	399,606
		5,920	110	1,817	59,636	12,693	8,819	3,980		5,594	98,569	494,113
		5,227		1,083	69,913	12,823	8,036	3,438		5,910	106,430	554,947
		5,177		574	93,141	5,821	1,706	2,213		2,983	111,615	572,441
72,662		5,180					1,233	3,792		13,073	95,940	574,764
85,544		4,841		750				13,000	333	10,694	115,162	602,372
99,627		2,048						9,455		10,000	121,130	636,478
3,745		4,683	40	2,170	47,109	11,154	8,536	2,194	4	5,114	84,749	425,296
7,325	334	8,176	313	3,707	17,018	1,961	4,346	376	12	1,799	45,367	432,842

第7表 給料表別・級別・

1 行政職給料表

職務の級 号 給	1 級	2 級	3 級	4 級	5 級	6 級	7 級	8 級	9 級
	人	人	人	人	人	人	人	人	人
1						1			
2									
3									
4									
5									
6									
7									
8		8							
9	1	38	1				1		
10	1	10							
11		6						1	
12	3	7							
13		13							
14		4	2						4
15		46	4						2
16	3	8	9						
17	3	10	2	1					1
18		11	19						3
19		14	14						4
20	2	41	7						
21	2	6	10					1	2
22	1	23	29	1					
23		9	3						
24	3	31	13	2					
25		9	11	3					1
26	1	12	23	22				2	
27		15	14	7				7	
28	7	12	10	11				2	
29	54	23	7	9			1	8	
30	4	13	20	31				11	
31	6	4	15	9				5	
32	47	3	15	14				6	
33	10	1	10	8			38	4	
34	10	1	38	26					
35	5	1	10	11					
36	53	1	12	10					
37	10	1	9	12			2		
38	7	1	48	6			6	2	
39	8		10	30			14		
40	2	1	6	12			8	1	
41	9		11	12			2	1	
42	1		12	14			1		
43	3		1	5			2		
44			2	38			1		
45	2		2	16			4		
46			5	9	1		1		
47	2		1	12			2		
48			4	9			1		
49	2		5	13					
50	1		4	49			1		
51			4	8	1	93			
52	1		3	15	2	9	2		
53	2		1	14	2	2	1		
54	1		5	77	23	4			
55			2	12	6	1	1		
56	1		3	15	35	52			
57				12	6	22			
58			3	66	15	9			
59			1	10	59	9			
60				21	8	71			
61			1	7	8	23	1		
62			2	12	14	5			
63			3	6	84	9			
64				8	13	15			

号給別人員分布

職務の級 号 給	1 級	2 級	3 級	4 級	5 級	6 級	7 級	8 級	9 級
	人	人	人	人	人	人	人	人	人
65				6	12	80			
66				7	12	13			
67				8	82	8			
68			3	6	10	16			
69			1	4	16	16			
70				3	7	52			
71			2	3	16	14			
72			2	4	3	14			
73				2	2	20			
74			1	1	2	52			
75				4	1	21			
76			1		3	23			
77				2	2	15			
78				2	2	234			
79				8	2				
80				2	2				
81				1	1				
82			1	1	1				
83				3	1				
84			1	1	2				
85				2	3				
86				1	7				
87				2					
88				1					
89				1					
90				4					
91				5					
92				3					
93				54					
94									
95									
96									
97									
98									
99									
100									
101			1						
102									
103									
104									
105									
106									
107									
108									
109									
110									
111									
112									
113			2						
114									
115									
116									
117									
118									
119									
120									
121									
122									
123									
124									
125									
人員計(人)	268	383	461	826	466	904	89	51	17
級別人員比率(%)	7.7	11.1	13.3	23.8	13.4	26.1	2.6	1.5	0.5
									合 計
									3,465
									100.0

2 医療職給料表（一）

職務の級 号 給	1 級	2 級	3 級	4 級
1				人
2				
3				1
4				
5				
6				
7				
8				
9				
10				
11	2			
12				
13				
14				
15				
16				
17				
18				
19				
20				
21				
22				
23				
24				
25				
26			1	
27				
28			1	
29				
30				
31				
32				
33				
34				
35				
36				
37				
38				
39				
40				
41				
42				
43				
44				
45			1	
46				
47				
48			1	
49				1
50				
51				1
52				
53				
54		1	1	
55			1	
56				

職務の級 号 給	1 級	2 級	3 級	4 級
57				
58			1	
59			1	1
60				
61				
62				
63				
64			1	
65				
66				
67			1	
68				
69				
70				
71				
72				
73				
74				
75				
76				
77				
78				
79				
80				
81				
82				
83				
84				
85				
86				
87				
88				
89				
90				
91				
92				
93				
94				
95				
96				
97				
人員計(人)	2	1	10	4
級別人員比率(%)	11.8	5.9	58.8	23.5
				合 計
				17
				100.0

3 医療職給料表（二）

職務の級 号 給	1 級	2 級	3 級	4 級	5 級	6 級	7 級
	人	人	人	人	人	人	人
1 2 3 4							
5 6 7 8		1					
9 10 11 12							
13 14 15 16		2					
17 18 19 20		1					
21 22 23 24			1		1		
25 26 27 28			1 1 2	2	1		
29 30 31 32		1 1 1	1		1		
33 34 35 36		1 1					
37 38 39 40			2 1		1		
41 42 43 44			1				
45 46 47 48			1	1	1 1		
49 50 51 52			1	1	1 1 1		
53 54 55 56			1 2	1	2		
57 58 59 60			1		2 1		

職務の級 号 給	1 級	2 級	3 級	4 級	5 級	6 級	7 級
	人	人	人	人	人	人	人
61							
62			1	1			
63							
64				1			
65							
66							
67					1		
68							
69				1	1		
70							
71							
72				1			
73							
74							
75							
76							
77							
78							
79							
80							
81					2		
82							
83							
84							
85					5		
86							
87							
88							
89							
90							
91							
92							
93							
94							
95							
96							
97							
98							
99							
100							
101							
102							
103							
104							
105							
106							
107							
108							
109							
110							
111							
112							
113							
人員計(人)		9	18	9	23		
級別人員比率(%)		15.3	30.4	15.3	39.0		

合 計
59
100.0

4 医療職給料表（三）

職務の級 号 給	1 級	2 級	3 級	4 級	5 級	6 級	7 級
	人	人	人	人	人	人	人
1							
2							
3							
4							
5							
6							
7							
8							
9			2				
10							
11							
12							
13							
14			1				
15		2	1				
16				1			
17							
18		1					
19							
20							
21			3				
22		3					
23			2				
24							
25							
26							
27							
28				1			
29							
30							
31							
32				1			
33							
34							
35							
36							
37							
38							
39							
40							
41		1			1		
42					3		
43							
44					1		
45						2	
46							
47					1		
48					1		
49							
50							
51					1	2	
52							
53							
54							
55							
56							
57						1	
58							
59							
60							
61							
62					3		
63							
64					2		
65							
66							
67							
68							
69					1		
70					1		
71					1		
72							
73							
74							
75					2		
76							
77					1		
78					1		
79							
80					1		
81							
82							
83							
84							
85							
86							
87							
88					1		

職務の級 号 給	1 級	2 級	3 級	4 級	5 級	6 級	7 級
	人	人	人	人	人	人	人
89					1		
90							
91							
92					1		
93							
94							
95							
96							
97							
98							
99							
100							
101							
102							
103							
104							
105							
106							
107							
108							
109							
110							
111							
112							
113							
114							
115							
116							
117							
118							
119							
120							
121							
122							
123							
124							
125							
126							
127							
128							
129							
130							
131							
132							
133							
134							
135							
136							
137							
138							
139							
140							
141							
142							
143							
144							
145							
146							
147							
148							
149							
150							
151							
152							
153							
154							
155							
156							
157							
158							
159							
160							
161							
162							
163							
164							
165							
166							
167							
168							
169							
人員計(人)		7	9	3	24	5	
級別人員比率(%)		14.6	18.8	6.2	50.0	10.4	
合 計							
48							
100.0							

5 研究職給料表

職務の級 号 給	1 級	2 級	3 級	4 級	5 級
1	人	人	人	人	人
2					
3					
4					
5					
6					
7					
8					
9					
10					
11					
12		1			
13		1			
14					
15		1			
16		4			
17					
18		1			
19					
20		2			
21		2			
22			1		
23					
24		1	5		
25			1		
26		4			
27		1			
28		2			
29		2	4		
30		3			
31		1			
32		2			
33			6		
34		1	1		
35		3			
36			2		
37		1	2		
38			1		
39		1	1		
40					
41			2		
42			1		
43			2		
44		2	3		
45		1	1	2	
46		1	3	1	
47		1	3	2	
48				8	
49		1		1	
50		1	1	1	
51			2	3	
52		1			
53		1	2		
54		1	1	2	
55		2	1	3	
56		2	1	1	
57		1		1	
58		1	1	1	
59		4	2	3	
60		1	3	1	
61					
62			3		
63				1	
64				1	

職務の級 号 給	1 級	2 級	3 級	4 級	5 級
65	人	人	人	人	人
66		1	2	1	
67			1		
68					
69			5		
70			1		
71			2		
72				1	
73			7	5	
74					
75					
76					
77			3		
78					
79					
80			2		
81			2		
82			1		
83					
84			1		
85			5		
86			1		
87					
88					
89			12		
90					
91					
92					
93					
94					
95					
96					
97					
98					
99					
100					
101					
102					
103					
104					
105					
106					
107					
108					
109					
110					
111					
112					
113					
114					
115					
116					
117					
118					
119					
120					
121					
人員計(人)		56	101	39	
級別人員比率(%)		28.6	51.5	19.9	
					合 計
					196
					100.0

6 福祉職給料表

職務の級 号 給	1 級	2 級	3 級	4 級	5 級	6 級
	人	人	人	人	人	人
1 2 3 4						
5 6 7 8		2				
9 10 11 12		1 3				
13 14 15 16		1 2				
17 18 19 20		2				
21 22 23 24		1 2 1	1			
25 26 27 28	1 1 2	1 1 1	1 1			
29 30 31 32	5	3		1		
33 34 35 36		3 1				
37 38 39 40	2					
41 42 43 44		3		1		
45 46 47 48						
49 50 51 52				2		
53 54 55 56					1	
57 58 59 60				1		
61 62 63 64				1		
65 66 67 68				1 1		
69 70 71 72						
73 74 75 76				1	1	
77 78 79 80						

職務の級 号 給	1 級	2 級	3 級	4 級	5 級	6 級
81 82 83 84	人	人	人	人	人	人
85 86 87 88						
89 90 91 92						
93 94 95 96						
97 98 99 100						
101 102 103 104						
105 106 107 108						
109 110 111 112						
113 114 115 116						
117 118 119 120						
121 122 123 124						
125 126 127 128						
129 130 131 132						
133 134 135 136						
137 138 139 140						
141 142 143 144						
145 146 147 148						
149 150 151 152						
153						
人員計(人)	11	28	3	9	2	
級別人員比率(%)	20.7	52.8	5.7	17.0	3.8	
						合 計
						53
						100.0

7 教育職給料表（一）

職務の級 号 給	1 級	2 級	特 2 級	3 級	4 級
	人	人	人	人	人
1					
2					
3					
4					
5		6			
6		1			
7		8			
8					
9		1			
10		1			
11		3			
12		5			
13		2			
14		4			
15	1	7			
16		7			
17		4			
18		4			
19		1			
20		13			
21		4			
22		3			
23		2			
24		21			
25		7			
26		4			
27		3			
28		16			
29	1	4			
30	1	8			
31		3			
32	1	11			1
33		4			
34		5			
35		10			1
36	1	12			
37		12			38
38	1	4			
39		12			
40	1	9			
41	1	4			
42	3	17			
43		13			
44	3	10			
45		8			
46	1	18			
47	1	4			
48		9			
49	1	9			
50	1	18			
51	3	11			
52	4	4			
53	1	3			
54		19			
55		6			
56		8			
57		10			
58		23		1	
59	1	10		4	
60		13			
61		7			
62	1	20		1	
63		8			
64		10		3	
65		3		2	
66	1	15		4	
67	2	10		7	
68	1	6		4	
69	2	20		4	
70	2	13		2	
71		11		4	
72	1	12		3	
73		13		3	
74	1	12		3	
75		8		4	
76		11		3	
77		25		26	
78		8			
79		13			
80		8			

職務の級 号 給	1 級	2 級	特 2 級	3 級	4 級
	人	人	人	人	人
81		18			
82	1	8			
83	2	15			
84	2	7			
85	1	31			
86		4			
87	1	17	1		
88		10			
89		22			
90	1	5	2		
91	3	8			
92		7			
93	2	19			
94		5			
95		5			
96	1	6			
97		11			
98		10			
99		9			
100		20			
101		9			
102	2	12			
103		10			
104		36			
105		14			
106		8			
107		25			
108		10			
109	1	16			
110		22			
111		13			
112	1	34			
113		12			
114		30			
115		35			
116	1	13			
117		23			
118		13			
119		30			
120		19			
121		49			
122	1	10			
123		12			
124		46			
125	1	12			
126		25			
127		29			
128		26			
129		14			
130		16			
131		34			
132		19			
133		8			
134		15			
135		36			
136		21			
137	1	21			
138		76			
139					
140					
141					
142					
143					
144					
145					
146					
147					
148					
149					
150					
151					
152					
153					
人員計(人)	60	1,761	3	78	40
級別人員比率(%)	3.1	90.7	0.1	4.0	2.1
					合 計
					1,942
					100.0

8 教育職給料表（二）

職務の級 号 給	1 級	2 級	特 2 級	3 級	4 級
	人	人	人	人	人
1					
2					
3					
4					
5					
6					
7					
8					
9					
10					
11					
12					
13					
14					
15					
16					
17		19			
18					
19		3			
20		24			
21		13			
22		5			1
23		4			10
24		19			38
25		12			
26		9			
27		8			1
28		29			4
29		11			5
30		15			46
31		7			1
32		43			17
33		7			11
34		9			8
35		7			14
36		40			2
37		6			106
38		11			
39		7			
40		31			
41		5			
42		14			
43		12			
44		34			
45		12			
46		14			
47		6			
48		29			
49		14			
50		14			
51		33			
52		20			
53		14			
54		28			
55		16			
56		17			
57		14			
58		29			
59		17			
60		24			
61		15			
62		29			
63		10			
64		12			
65		6			
66		24			
67		10			
68		12			
69		7			
70		23		2	
71		8			
72		24		5	
73		16		2	
74		20		7	
75		8		42	
76		10	1	4	
77		18		4	
78		18	1	7	
79		12		7	
80		13		7	
81		27		16	
82		9		10	
83		20	1	22	
84		10	1	25	

職務の級 号 給	1 級	2 級	特 2 級	3 級	4 級
	人	人	人	人	人
85		17	1	3	
86		20	1	10	
87		19	3	11	
88		20	5	7	
89		28		8	
90		10	1	10	
91		22	4	12	
92		10	2	12	
93		20	1	65	
94		13	1		
95		32	1		
96		14	1		
97		37	1		
98		17			
99		29			
100		13			
101		36	1		
102		15			
103		22	2		
104		18			
105		48			
106		9			
107		26	1		
108		8			
109		26			
110		11			
111		13			
112		27			
113		20			
114		38			
115		32			
116		56			
117		43			
118		21			
119		53			
120		18			
121		40			
122		48			
123		44			
124		129			
125		34			
126		104			
127		61			
128		75			
129		37			
130		48			
131		66			
132		39			
133		51			
134		64			
135		29			
136		20			
137		30			
138		29			
139		25			
140		31			
141		32			
142		26			
143		57			
144		60			
145		33			
146		40			
147		86			
148		76			
149		54			
150		265			
151					
152					
153					
154					
155					
156					
157					
人員計(人)		3,660	30	298	264
級別人員比率(%)		86.1	0.7	7.0	6.2
					合 計
					4,252
					100.0

9 教育職給料表（三）

職務の級 号 給	1 級	2 級	3 級	4 級	5 級
	人	人	人	人	人
1					
2					
3					
4					
5					
6					
7					
8					
9					
10					
11					
12					
13					
14					
15					
16					
17					
18					
19					
20					
21					
22					
23					
24					
25					
26					
27					
28					
29					
30					
31					
32					
33			1		
34					
35			1		
36					
37					
38					
39					
40					
41					
42			1		
43					
44					
45					
46					
47					
48					
49					
50					
51				1	
52					
53					
54					
55					
56					
57					
58					
59					
60					
61					
62					
63			1		
64					
65					
66				1	
67					
68					
69					
70			1		
71					
72					
73					
74					
75					
76					

職務の級 号 給	1 級	2 級	3 級	4 級	5 級
	人	人	人	人	人
77					
78					
79					
80					
81					
82					
83					
84					
85					
86					
87					
88					
89					
90					
91					
92					
93					
94					
95					
96					
97					
98					
99					
100					
101					
102					
103					
104					
105					
106					
107					
108					
109					
110					
111					
112					
113					
114					
115					
116					
117					
118					
119					
120					
121					
122					
123					
124					
125					
126					
127					
128					
129					
130					
131					
132					
133					
134					
135					
136					
137					
138					
139					
140					
141					
人員計(人)			5	2	
級別人員比率(%)			71.4	28.6	
					合 計
					7
					100.0

10 公安職給料表

職務の級 号 給	1級	2級	3級	4級	5級	6級	7級	8級	9級
	人	人	人	人	人	人	人	人	人
1								1	
2									
3									
4									
5									
6									
7									
8									
9	15								
10									
11	16								
12									
13	6								
14	1								
15	2								
16	7								
17									
18	1								
19	1								
20	8								
21									
22									
23									
24	12								
25	40								
26	6	3							
27	6								
28	43	35							
29	4	3							
30	7	3							
31	4	8							
32	40	22							1
33	6	6							1
34	8	10	1						
35	3	1	2						1
36	12	28	5	1					3
37	2	6	10	3					
38	1	18	7	3					1
39		4	3	5					1
40	3	19	4	4					
41	3	6	9	3	1				1
42		17	7	3					
43		7	2	3					
44	1	18	11	7	1				
45	2	11	11	6					2
46	1	9	14	9					
47	5	10	11	3					
48		7	17	4					
49	2	4	9	8	1				
50		6	12	6					
51	2	1	13	5	3				
52		13	11	8	1				
53	1	6	8	6	2			2	
54		4	9	4				8	
55		7	4	9			2	1	
56			4	8	1		2	2	
57			10	5	3		3	1	
58			5	10	2	1	11		
59		2	8	8	2		3		
60		1	3	4	1		1		
61			4	9	5		6	3	
62			5	6	8				
63			4	3	3				
64			6	5	2	1	1		
65			9	5	1	2			
66		1	3	4	1	2			
67			5	7	4		7		
68			2	6	3	1	1		
69			3	2	5	1			
70			3	3	6	1			
71			5	3	2		2		
72			1	8	6	1			
73			2	2	5		4		
74			1	2	7		2		
75			2	8	4		1		
76			1	3	3	2			

職務の級 号 給	1 級	2 級	3 級	4 級	5 級	6 級	7 級	8 級	9 級
	人	人	人	人	人	人	人	人	人
77			2	3	4		1		
78			1	4	2	2	1		
79			2	3	7				
80			2	7	6	1			
81			2	6	3	1			
82			1	3	3				
83			3	2		1			
84			4	4	2	11			
85			2	7	1	1			
86			4	5	3	18			
87				2	1				
88				6	5				
89					4				
90				5	5				
91				5	6				
92				1	8				
93				2	99				
94				1					
95				2					
96				3					
97				1					
98			1	1					
99			1	1					
100				2					
101				1					
102				3					
103			1	2					
104				1					
105				1					
106				2					
107				2					
108				2					
109			1	1					
110				1					
111				2					
112				2					
113				3					
114				1					
115				6					
116				1					
117				2					
118				4					
119				7					
120				8					
121				5					
122				4					
123				4					
124				6					
125				47					
126									
127									
128									
129			1						
130									
131									
132									
133									
134									
135									
136			1						
137									
138									
139									
140									
141			2						
人員計(人)	271	296	297	405	242	47	48	18	11
級別人員比率(%)	16.6	18.1	18.1	24.8	14.8	2.9	2.9	1.1	0.7
									合 計
									1,635
									100.0

第8表 給料表別・級別・年齢別人員分布及び平均経験年数

1 行政職給料表

年 齢	職務の級									
	1級	2級	3級	4級	5級	6級	7級	8級	9級	合計
18	1									1
19	4									4
20	5									5
21	3									3
22	49									49
23	56									56
24	74									74
25	34	38								72
26	13	53								66
27	12	77								89
28	5	70				1				76
29	2	60								62
30	3	36	13							52
31	3	30	28							62
32		6	52							58
33	2	5	39							46
34	1	2	63							66
35			71	1						72
36		3	52	13						68
37		3	46	23						72
38			25	52						77
39			17	57						74
40	1		8	68						77
41			12	85				1		98
42			8	100						108
43			10	117	1					129
44			5	93	27					125
45			2	52	63			1		118
46			3	27	101					131
47			3	16	97	1				117
48			1	6	82	29				118
49			1	10	47	69				127
50				15	13	76		1	1	106
51				8	13	117				138
52				8	6	117				131
53				16	3	110	7			136
54			1	11	5	97	10			124
55				11	1	82	15	5		114
56			1	8	4	71	12	4		100
57				9	1	53	12	7	4	86
58				7	1	40	17	20	4	89
59				13	1	41	14	13	7	89
60以上										
人 員 計 (人)	268	383	461	826	466	904	89	51	17	3,465
平均経験年数 (年)	2.5	5.8	13.2	21.9	25.2	31.4	33.0	34.8	33.9	20.9

2 医療職給料表(一)

年 齢	職務の級	1 級	2 級	3 級	4 級	合 計
	歳	人	人	人	人	人
18						
19						
20						
21						
22						
23						
24						
25						
26		1				1
27		1				1
28						
29						
30						
31						
32						
33						
34						
35					1	1
36						
37						
38						
39				1		1
40						
41			1	1		2
42						
43				1		1
44						
45						
46				1		1
47						
48						
49				1		1
50				1		1
51				1		1
52						
53						
54						
55				2		2
56						
57						
58						
59					1	1
60以上				1	2	3
人 員 計 (人)		2	1	10	4	17
平均経験年数 (年)		2.8	17.8	25.7	30.6	23.7

3 医療職給料表(二)

年 齢	職務の級	1 級	2 級	3 級	4 級	5 級	6 級	7 級	合 計
	歳	人	人	人	人	人	人	人	人
18									
19									
20									
21									
22			1						1
23									
24									
25			3						3
26									
27									
28									
29			2						2
30			1						1
31			2						2
32				3					3
33				1	1				2
34				4	1				5
35				3					3
36				1					1
37				1		2			3
38				2					2
39				2	1	1			4
40				1	2	1			4
41									
42									
43					2				2
44					1	1			2
45					1	2			3
46						2			2
47						4			4
48						2			2
49									
50									
51									
52						1			1
53						4			4
54									
55						1			1
56									
57						1			1
58						1			1
59									
60以上									
人 員 計 (人)			9	18	9	23			59
平均経験年数 (年)			5.4	13.4	18.7	26.4			18.0

4 医療職給料表(三)

年 齢	職務の級	1級	2級	3級	4級	5級	6級	7級	合 計
	歳	人	人	人	人	人	人	人	人
18									
19									
20									
21									
22									
23			1						1
24			4						4
25									
26				2					2
27			1	1					2
28									
29				4					4
30				2					2
31			1						1
32									
33					1				1
34					2				2
35									
36									
37									
38									
39									
40									
41						3			3
42						4			4
43						1			1
44									
45						2			2
46						3			3
47						1			1
48						2			2
49						2			2
50						3			3
51									
52						2			2
53							2		2
54							1		1
55						1			1
56									
57							1		1
58							1		1
59									
60以上									
人 員 計 (人)			7	9	3	24	5		48
平均経験年数 (年)			1.9	6.1	11.6	24.2	33.7		17.8

5 研究職給料表

年 齢	職務の級	1 級	2 級	3 級	4 級	5 級	合 計
	歳	人	人	人	人	人	人
18							
19							
20							
21							
22							
23							
24							1
25							5
26							2
27							5
28							6
29							6
30							5
31							3
32							3
33							5
34							9
35					5		10
36					3		3
37			1		7		8
38					1		1
39					8		8
40					8		8
41					6		6
42					2		2
43					7		7
44					7		7
45					4		4
46					7		7
47					10		10
48					6	5	11
49					6	5	11
50					1	3	4
51					5	4	9
52					4	3	7
53					2	2	4
54					1	4	5
55					1	3	4
56						3	3
57						2	2
58						4	4
59						1	1
60以上							
人 員 計 (人)			56	101	39		196
平均経験年数 (年)			8.0	21.1	29.5		19.0

6 福祉職給料表

年 齢	職務の級	1 級	2 級	3 級	4 級	5 級	6 級	合 計
	歳	人	人	人	人	人	人	人
18								
19								
20								
21								
22		1						1
23		1						1
24		7						7
25		1	2					3
26		1	3					4
27			1					1
28			5					5
29			3					3
30			3					3
31			2					2
32			3					3
33			3					3
34			2	1				3
35				2				2
36								
37								
38			1					1
39					1			1
40					1			1
41								
42								
43					2			2
44					1			1
45					1			1
46								
47					1			1
48					1			1
49					1			1
50								
51						1		1
52								
53								
54								
55								
56								
57								
58						1		1
59								
60以上								
人 員 計 (人)		11	28	3	9	2		53
平均経験年数 (年)		1.7	7.1	12.5	22.2	33.4		9.9

7 教育職給料表(一)

年 齢	職務の級					
	1 級	2 級	特2級	3 級	4 級	合 計
18						
19						
20	1					1
21						
22		6				6
23		12				12
24	2	15				17
25	1	20				21
26	3	17				20
27	3	31				34
28	4	27				31
29	7	30				37
30	3	29				32
31	1	33				34
32	1	42				43
33	1	45				46
34	1	41				42
35	3	51				54
36	4	38				42
37	2	46				48
38	4	47				51
39	2	72				74
40	3	43				46
41	3	52				55
42	2	60				62
43	2	52				54
44	1	52				53
45	1	50				51
46	2	75				77
47		56				56
48	1	60				61
49		94	2			96
50	1	77	1		1	80
51	1	77			6	84
52		78			14	92
53		79			15	94
54		64			10	74
55		49			4	57
56		38			6	51
57		45			2	53
58		32			4	47
59		26			16	54
60以上						
人 員 計 (人)	60	1,761	3	78	40	1,942
平均経験年数 (年)	12.6	21.0	27.3	31.8	35.1	21.5

8 教育職給料表(二)

年 齢	職務の級					
	1 級	2 級	特2級	3 級	4 級	合 計
歳	人	人	人	人	人	人
18						
19						
20						
21						
22		19				19
23		38				38
24		48				48
25		60				60
26		64				64
27		67				67
28		42				42
29		57				57
30		74				74
31		76				76
32		78				78
33		82				82
34		60				60
35		54				54
36		76				76
37		72				72
38		62				62
39		65				65
40		82				82
41		79				79
42		97				97
43		115				115
44		101				101
45		128				128
46		152				152
47		152	1			153
48		153	3	2		158
49		171	4	7		182
50		156	7	13		176
51		162	2	24		188
52		150	8	41	2	201
53		146		48	3	197
54		151	1	45	5	202
55		134	2	43	27	206
56		145	2	21	45	213
57		121		22	54	197
58		98		13	65	176
59		73		19	63	155
60以上						
人 員 計 (人)		3,660	30	298	264	4,252
平均経験年数 (年)		21.8	28.6	31.3	34.3	23.3

9 教育職給料表(三)

年 齢	職務の級	1 級	2 級	3 級	4 級	5 級	合 計
	歳	人	人	人	人	人	人
18							
19							
20							
21							
22							
23							
24							
25							
26							
27							
28							
29							
30							
31							
32							
33							
34				1			1
35							
36							
37							
38				2			2
39							
40							
41							
42							
43							
44							
45					1		1
46							
47							
48							
49							
50							
51				1			1
52					1		1
53							
54							
55							
56							
57				1			1
58							
59							
60以上							
人 員 計 (人)				5	2		7
平均経験年数 (年)				18.8	24.6		20.5

10 公安職給料表

年 齢	職務の級									
	1 級	2 級	3 級	4 級	5 級	6 級	7 級	8 級	9 級	合 計
歳	人	人	人	人	人	人	人	人	人	人
18	15									15
19	20									20
20	12									12
21	9									9
22	52									52
23	52									52
24	57									57
25	16	49								65
26	13	32								45
27	3	54								57
28	5	53	3							61
29	3	36	20							59
30	7	33	25							65
31	5	15	30							50
32	1	13	32	6						52
33		4	34	17						55
34	1	6	37	21						65
35		1	28	17						46
36			15	22						37
37			13	31				1		45
38			19	28						47
39			10	23	1					34
40			5	17	5					27
41			9	22	3					34
42			7	16	6					29
43			2	21	9	1				33
44			1	11	11	3				26
45			2	11	7	3	2			25
46				11	6	3	1			21
47				8	7		2			17
48				5	16	1				22
49				12	11	2	4			29
50			1	3	14	4	2			24
51				3	20	2	3			28
52			1	9	9	1	2			22
53			1	8	11	3	3	1	2	29
54				4	17	1	3	3	1	29
55				9	14	6	5	1	1	36
56				9	17	2	2	4	2	36
57				11	25	2	2	3	1	44
58			1	23	19	7	6	1	2	59
59			1	27	14	6	11	4	2	65
60以上										
人 員 計 (人)	271	296	297	405	242	47	48	18	11	1,635
平均経験年数 (年)	2.5	6.4	13.0	23.3	31.2	32.3	34.3	34.2	35.2	16.9

第9表 職員の扶

1 給料表別扶養手当の支給状況

給料表	支給職員数		支給職員1人当たり		全職員1人当たり	
	人	全職員に対する支給職員の割合 %	平均扶養親族数 人	平均手当額 円	平均扶養親族数 人	平均手当額 円
行政職	1,724	49.8	2.1	20,404	1.1	10,152
医療職(一)	9	52.9	2.0	21,556	1.1	11,412
医療職(二)	9	15.3	1.9	14,444	0.3	2,203
医療職(三)	6	12.5	2.2	19,750	0.3	2,469
研究職	110	56.1	2.2	20,173	1.3	11,321
福祉職	13	24.5	2.0	16,885	0.5	4,142
教育職(一)	870	44.8	2.1	19,710	1.0	8,830
教育職(二)	1,709	40.2	2.0	18,560	0.8	7,460
教育職(三)	5	71.4	2.4	22,800	1.7	16,286
公安職	944	57.7	2.2	20,543	1.2	11,861
合計	5,399	46.2	2.1	19,713	1.0	9,117

第10表 職員の住

1 給料表別住居手当の支給状況

給料表	借家・アパート				平均手当額 円	公営住		
	支給職員数			職員が居住するもの 人		支給職員数		
	職員が居住するもの 人	配偶者等が居住するもの 人	うち併給 人			職員が居住するもの 人	配偶者等が居住するもの 人	うち併給 人
行政職	574	1		25,393	17			
医療職(一)	4			26,750				
医療職(二)	16			24,656				
医療職(三)	8			26,250	1			
研究職	55			25,200				
福祉職	19			25,011				
教育職(一)	389			25,531	4			
教育職(二)	460	1		25,620	10			
教育職(三)	2			27,000				
公安職	140	4		24,636				
合計 (平均家賃額)	1,667	6		25,414 58,364	32			

(注) 借家・アパート及び公営住宅の「うち併給」の欄は、単身赴任職員で配偶者等が居住するための住宅を借る職員の数である。

養手当等の状況

2 給料表別扶養親族の状況

給料表	扶養手当の対象となる扶養親族数				加算者 満16歳の年度初 めから満22歳の 年度末までの子 （5,000円）
	配偶者 （13,000円）	職員に配偶者が ない場合のその うち1人 （11,000円）	配偶者以外 の扶養親族 （左記の者除 く。） （6,500円）	合計	
行政職	963	74	2,639	3,676	938
医療職（一）	8		10	18	5
医療職（二）		1	16	17	3
医療職（三）		2	11	13	5
研究職	57	4	186	247	45
福祉職	4	1	21	26	4
教育職（一）	373	51	1,425	1,849	495
教育職（二）	568	77	2,692	3,337	1,198
教育職（三）	1	1	10	12	5
公安職	708	13	1,314	2,035	301
合計	2,682 (23.9%)	224 (2.0%)	8,324 (74.1%)	11,230 (100.0%)	2,999 (26.7%)

(注) 加算者は、配偶者以外の扶養親族の内数である。

居手当等の状況

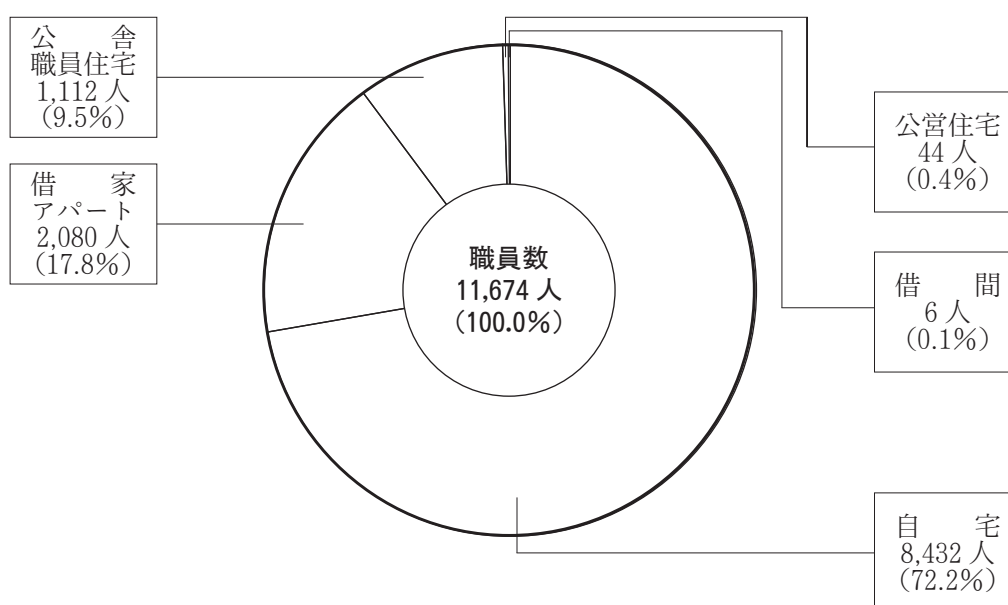
宅	借 間		支給職員数 合 計	全職員に対する 支給職員の割合	支給職員 1人あたり 平均手当額	全職員 1人あたり 平均手当額
	支給職員数	平均手当額				
円	人	円	人	%	円	円
25,065			592	17.1	25,384	4,337
			4	23.5	26,750	6,294
			16	27.1	24,656	6,686
23,200			9	18.8	25,911	4,858
			55	28.1	25,200	7,071
			19	35.9	25,011	8,966
20,525			393	20.2	25,480	5,156
22,100			471	11.1	25,545	2,830
			2	28.6	27,000	7,714
			144	8.8	24,636	2,170
23,513			1,705	14.6	25,378	3,707
51,380						

り受けているため住居手当が支給されており、併せて職員本人が居住する住宅に対しても住居手当が支給されて

2 給料表別住居の状況

給料表	自宅	借家 アパート	公営住宅	公舎 職員住宅	借間
	人	人	人	人	人
行政職	2,637	685	21	122	
医療職(一)	10	4		3	
医療職(二)	36	22		1	
医療職(三)	33	14	1		
研究職	128	60		8	
福祉職	29	23		1	
教育職(一)	1,398	502	7	35	
教育職(二)	3,462	604	14	166	6
教育職(三)	5	2			
公安職	694	164	1	776	
合計	8,432	2,080	44	1,112	6
(全職員に対する割合)	(72.2%)	(17.8%)	(0.4%)	(9.5%)	(0.1%)

3 職員の住居の状況



第11表 職員の通勤手当等の状況

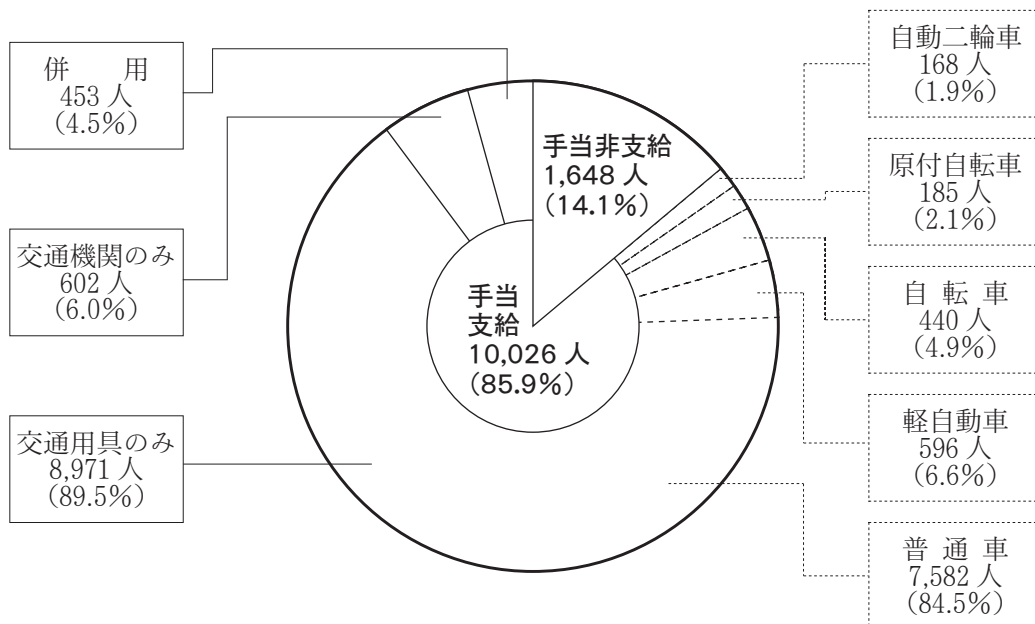
1 給料表別通勤手当の支給状況

給料表	支給職員数					支給職員1人あたり 手当額	全職員1人あたり 手当額
	交通機関のみ利用	交通用具のみ利用	交通機関併交通用具利用	合計	全職員に対する支給割合		
	人	人	人	人	%	円	円
行政職	510	2,307	387	3,204	92.5	11,654	10,776
医療職(一)	5	9		14	82.4	23,333	19,216
医療職(二)		57		57	96.6	10,116	9,773
医療職(三)	3	39	3	45	93.8	11,880	11,137
研究職	4	173	3	180	91.8	11,498	10,559
福祉職		52		52	98.1	11,253	11,041
教育職(一)	16	1,790	16	1,822	93.8	11,111	10,425
教育職(二)	13	3,592	13	3,618	85.1	7,206	6,132
教育職(三)		3	2	5	71.4	7,984	5,703
公安職	51	949	29	1,029	62.9	7,441	4,683
合計	602 (6.0%)	8,971 (89.5%)	453 (4.5%)	10,026 (100.0%)	85.9	9,520	8,176

2 職員の通勤方法

手当支給者の内訳 (100%)

交通用具のみの内訳 (100%)



第12表 再任用職員の適用給料表別・級別人員

1 フルタイム勤務職員

給料表	級									
	計	1	2	3	4	5	6	7	8	9
行政職	5			5						
教育職(一)	24		24							
教育職(二)	9		9							
公安職	2				1		1			
計	40									
60歳	25									
61歳	10									
62歳	3									
63歳										
64歳	2									

2 短時間勤務職員

給料表	級									
	計	1	2	3	4	5	6	7	8	9
行政職	88			88						
教育職(一)	7	2	5							
教育職(二)	24		24							
公安職										
計	119									
60歳	43									
61歳	23									
62歳	22									
63歳	18									
64歳	13									

2 民間給与及び公民比較関係

平成27年職種別民間給与実態調査の概要

今回の報告の基礎とするため、本委員会が実施した「平成27年職種別民間給与実態調査」の概要は、次のとおりである。

1 調査の目的、時期及び実施機関

この調査は、地方公務員法に規定する趣旨に基づいて、職員の給与を民間従業員の給与と比較検討するため、本委員会が人事院と共同して、平成27年4月現在における民間給与の実態を調査したものである。

2 調査の範囲

(1) 調査対象事業所

平成27年4月分最終給与締切日現在において、企業規模50人以上で、かつ、事業所規模50人以上の県内民間事業所のうち、「農業、林業」、「漁業」、「鉱業、採石業、砂利採取業」、「建設業」、「製造業」、「電気・ガス・熱供給・水道業」、「情報通信業」、「運輸業、郵便業」、「卸売業、小売業」、「金融業、保険業」、「不動産業、物品賃貸業」、「学術研究、専門・技術サービス業」、「宿泊業、飲食サービス業」、「生活関連サービス業、娯楽業」、「教育、学習支援業」、「医療、福祉」、「複合サービス事業」及び「サービス業」に分類された314事業所

(2) 調査対象職種

76職種（うち初任給対象職種18職種）

(3) 調査実人員

5,816人（うち初任給対象職種188人）

3 調査対象の抽出及び集計

(1) 事業所の抽出

調査の対象となる事業所を統計上の理論に従って、組織、規模、産業により12層に層化し、これらの層から138事業所を無作為に抽出し実地調査を行った。

調査の完結した事業所は127事業所であり、その内訳は第13表のとおりである。

(2) 従業員の抽出

調査事業所において、初任給関係職種以外の調査対象職種に該当する従業員が多数にのぼるときは、該当従業員数に応じた抽出率により無作為に抽出した従業員について調査を行った。

なお、臨時の従業員及び役員は全て除外した。

(3) 集計

総計及び平均の算出に際しては、母集団に復元して行った。

第13表 産業別・規模別調査事業所数

産業	規模計	事業所規模			企業規模		
		50人～ 99人	100人～ 499人	500人 以上	50人～ 99人	100人～ 499人	500人 以上
産 業 計	127	69	54	4	38	51	38
農業、林業、漁業	—	—	—	—	—	—	—
鉱業、採石業、 砂利採取業、 建設業	4	3	1	—	1	1	2
製 造 業	70	33	34	3	21	29	20
電気・ガス・ 熱供給・水道業、 情報通信業、 運輸業、郵便業	13	9	4	—	3	5	5
卸売業、小売業	11	9	2	—	5	1	5
金融業、保険業、 不動産業、 物品賃貸業	7	6	—	1	1	4	2
教育、学習支援業、 医療、福祉、 サービス業	22	9	13	—	7	11	4

(注)1 上記のほか、実地調査に際し調査不能事業所が11あった。

2 「サービス業」に含まれる産業は、日本標準産業大分類の学術研究、専門・技術サービス業、宿泊業、飲食サービス業、生活関連サービス業、娯楽業、複合サービス事業（郵便局に分類されるものは除く）及びサービス業（他に分類されないもの）（宗教及び外国公務に分類されるものは除く）である。

第14表 職種別・規模別平均給与額等

1 公民給与比較の対象職種

(1) 規模計

職 種 名		調査実人員	平均年齢	平成 27 年 4 月分平均支給額			
				きまって支給する給与 (A)	うち時間外手当 (B)	(A) - (B)	
事 務 関 係 職 種	支 店 長	4 人	52.7 歳	783,359 円	— 円	783,359 円	
	事 務 部 長	163	53.0	594,853	2,485	592,368	
	事 務 部 次 長	100	52.2	580,152	253	579,899	
	事 務 課 長	363	48.7	520,896	9,517	511,379	
	事 務 課 長 代 理	146	41.0	459,657	62,436	397,221	
	事 務 係 長	338	46.4	451,043	52,049	398,994	
	事 務 主 任	290	42.1	359,712	42,680	317,032	
	事 務 係 員	1,396	36.9	307,423	30,863	276,560	
		大学卒	624	33.6	305,480	29,882	275,598
		短大卒	298	38.3	291,398	29,807	261,591
		高校卒	469	41.1	319,939	32,134	287,805
		中学卒	5	41.1	405,020	117,912	287,108
	技 術 関 係 職 種	工 場 長	13	53.3	641,280	6,823	634,457
		技 術 部 長	90	51.8	619,049	7,279	611,770
		技 術 部 次 長	38	52.1	496,798	792	496,006
技 術 課 長		316	48.8	539,264	8,898	530,366	
技 術 課 長 代 理		90	39.7	467,178	61,115	406,063	
技 術 係 長		266	45.8	467,510	85,151	382,359	
技 術 主 任		227	44.7	515,490	85,862	429,628	
技 術 係 員		1,133	36.2	362,853	63,591	299,262	
		大学卒	554	35.0	373,196	69,512	303,684
		短大卒	113	35.3	330,047	54,316	275,731
	高校卒	460	37.9	357,002	58,408	298,594	
	中学卒	6	47.2	340,743	20,607	320,136	

(2) 企業規模 500 人以上

職 種 名		調査実人員	平均年齢	平成 27 年 4 月分平均支給額			
				きまって支給 する給与 (A)	うち時間外 手当 (B)	(A) - (B)	
事 務 関 係 職 種	支 店 長	4 人	52.7 歳	783,359 円	— 円	783,359 円	
	事 務 部 長	68	52.5	697,193	304	696,889	
	事 務 部 次 長	55	53.4	655,257	403	654,854	
	事 務 課 長	164	48.2	607,667	17,239	590,428	
	事 務 課 長 代 理	109	41.3	474,796	69,253	405,543	
	事 務 係 長	198	48.7	507,533	65,031	442,502	
	事 務 主 任	128	40.4	381,847	49,809	332,038	
	事 務 係 員	670	37.2	330,190	34,631	295,559	
		大学卒	302	33.3	319,292	34,955	284,337
		短大卒	129	39.6	315,564	32,596	282,968
		高校卒	236	41.7	353,754	34,553	319,201
		中学卒	3	45.2	382,288	89,082	293,206
	技 術 関 係 職 種	工 場 長	8	52.5	678,730	—	678,730
技 術 部 長		43	51.1	687,585	414	687,171	
技 術 部 次 長		11	49.9	559,828	1,546	558,282	
技 術 課 長		202	49.1	587,012	8,740	578,272	
技 術 課 長 代 理		61	38.8	489,935	74,712	415,223	
技 術 係 長		177	46.8	501,976	96,658	405,318	
技 術 主 任		134	45.6	561,017	100,875	460,142	
技 術 係 員		646	35.0	377,407	75,674	301,733	
		大学卒	341	33.7	381,132	80,580	300,552
		短大卒	42	36.5	372,886	76,473	296,413
	高校卒	261	36.5	372,738	69,038	303,700	
	中学卒	2	X	X	X	X	

(注) X 印は資料僅少のため公表できないものである。

(3) 企業規模 100 人以上 500 人未満

職 種 名		調査実人員	平均年齢	平成 27 年 4 月分平均支給額			
				きまって支給 する給与 (A)	うち時間外 手当 (B)	(A) - (B)	
事 務 関 係 職 種	支 店 長	— 人	— 歳	— 円	— 円	— 円	
	事 務 部 長	64	53.5	530,434	614	529,820	
	事 務 部 次 長	40	50.7	475,425	52	475,373	
	事 務 課 長	155	49.4	445,151	2,894	442,257	
	事 務 課 長 代 理	29	38.8	386,862	26,863	359,999	
	事 務 係 長	110	42.8	368,631	32,826	335,805	
	事 務 主 任	101	44.0	356,267	41,086	315,181	
	事 務 係 員	520	36.5	285,608	27,183	258,425	
		大学卒	243	34.0	289,064	22,841	266,223
		短大卒	126	37.9	281,191	29,658	251,533
		高校卒	149	39.9	281,030	31,330	249,700
		中学卒	2	X	X	X	X
	技 術 関 係 職 種	工 場 長	3	51.3	605,119	—	605,119
		技 術 部 長	34	53.6	570,526	4,040	566,486
		技 術 部 次 長	23	53.3	470,167	538	469,629
技 術 課 長		85	48.6	458,744	7,185	451,559	
技 術 課 長 代 理		25	41.7	407,882	17,072	390,810	
技 術 係 長		43	44.0	407,209	67,072	340,137	
技 術 主 任		60	41.5	390,757	43,703	347,054	
技 術 係 員		335	38.4	340,224	38,308	301,916	
		大学卒	164	38.7	362,898	42,879	320,019
		短大卒	59	33.6	291,575	33,752	257,823
	高校卒	110	40.6	333,982	34,623	299,359	
	中学卒	2	X	X	X	X	

(注) X 印は資料僅少のため公表できないものである。

(4) 企業規模 100 人未満

職 種 名		調査実人員	平均年齢	平成 27 年 4 月分平均支給額			
				きまって支給 する給与 (A)	うち時間外 手当 (B)	(A) - (B)	
事 務 関 係 職 種	支 店 長	— 人	— 歳	— 円	— 円	— 円	
	事 務 部 長	31	53.1	507,638	13,535	494,103	
	事 務 部 次 長	5	50.0	510,086	—	510,086	
	事 務 課 長	44	47.6	420,539	—	420,539	
	事 務 課 長 代 理	8	45.8	377,946	41,852	336,094	
	事 務 係 長	30	43.5	348,820	30,304	318,516	
	事 務 主 任	61	43.8	294,253	22,602	271,651	
	事 務 係 員	206	36.6	268,401	24,641	243,760	
		大学卒	79	33.3	291,576	28,701	262,875
		短大卒	43	34.2	224,619	17,767	206,852
		高校卒	84	41.6	264,320	23,513	240,807
		中学卒	—	—	—	—	—
	技 術 関 係 職 種	工 場 長	2	X	X	X	X
		技 術 部 長	13	48.8	511,377	45,116	466,261
		技 術 部 次 長	4	51.5	467,532	—	467,532
技 術 課 長		29	47.0	412,558	16,765	395,793	
技 術 課 長 代 理		4	46.8	368,110	69,875	298,235	
技 術 係 長		46	42.5	359,709	46,653	313,056	
技 術 主 任		33	43.2	342,096	31,194	310,902	
技 術 係 員		152	40.4	297,018	29,224	267,794	
		大学卒	49	37.3	298,657	21,572	277,085
		短大卒	12	38.2	283,879	35,103	248,776
	高校卒	89	42.0	298,043	33,484	264,559	
	中学卒	2	X	X	X	X	

(注) X 印は資料僅少のため公表できないものである。

2 公民給与比較の対象外職種

規模計

職種名	調査 実人員	平均 年齢	平成27年4月分平均支給額			備考	
			きまって支給 する給与(A)	うち時間外 手当(B)	(A)-(B)		
技能・労務関係職種	電話交換手	—人	—歳	—円	—円	—円	見習、外国語の電話交換手を除く
	自家用乗用自動車運転手	2	X	X	X	X	業務委託契約等に基づき、他の事業所において業務に従事している者を除く
	守衛	—	—	—	—	—	
	用務員	1	X	X	X	X	
研究関係職種	研究所長	—	—	—	—	—	構成員50人以上の所長(役員を除く)
	研究部(課)長	19	51.7	666,889	—	666,889	2室(係)以上又は構成員7人以上の部(課)長
	研究室(係)長	22	45.2	534,404	87,318	447,086	構成員3人以上の室(係)長
	主任研究員	5	46.7	450,408	13,127	437,281	上記役職の者を除き、次の研究員より組織上の地位が上位の者
	研究員	20	34.7	382,715	66,801	315,914	
	研究補助員	—	—	—	—	—	
医療関係職種	病院長	—	—	—	—	—	部下に医師又は歯科医師5人以上
	副院長	1	X	X	X	X	病院長に事故等のあるときの職務代行者
	医科長	1	X	X	X	X	部下に医師又は歯科医師1人以上
	医師	2	X	X	X	X	
	歯科医師	—	—	—	—	—	
	薬局長	5	46.0	436,232	30,817	405,415	部下に薬剤師2人以上
	薬剤師	10	44.8	314,305	4,904	309,401	
	診療放射線技師	13	39.8	370,964	44,067	326,897	
	臨床検査技師	8	43.5	416,979	105,347	311,632	
	栄養士	17	36.1	296,894	21,052	275,842	
	理学療法士	78	31.7	296,748	19,807	276,941	
	作業療法士	80	30.5	283,316	18,830	264,486	
	総看護師長	3	55.3	524,650	27,367	497,283	部下に看護師長5人以上
	看護師長	37	49.1	418,400	21,960	396,440	部下に看護師又は准看護師5人以上
看護師	138	38.0	348,590	52,359	296,231		
准看護師	64	44.7	327,904	21,516	306,388		
教育関係職種	大学学長・副学長・学部長	9	57.1	709,952	—	709,952	
	大学教授	41	54.4	593,802	—	593,802	
	大学准教授	26	42.9	530,793	—	530,793	
	大学講師	14	41.5	486,730	—	486,730	
	大学助教	12	31.2	405,319	—	405,319	
	高校校長	1	X	X	X	X	
	高校教頭	2	X	X	X	X	
高校教諭	24	36.3	337,220	14,462	322,758		

(注) X印は資料僅少のため公表できないものである。

3 再雇用者 規模計

職種名	調査実人員	平均年齢	平成 27 年 4 月分平均支給額		
			きまって支給する給与 (A)	うち時間外手当 (B)	(A) - (B)
支店長・工場長	— 人	— 歳	— 円	— 円	— 円
60 歳 男性	—	—	—	—	—
事務・技術部長	8	62.4	426,664	—	426,664
60 歳 男性	1	—	X	X	X
事務・技術部次長	2	X	X	X	X
60 歳 男性	—	—	—	—	—
事務・技術課長	6	62.2	318,381	—	318,381
60 歳 男性	3	—	328,565	—	328,565
事務・技術課長代理	—	—	—	—	—
60 歳 男性	—	—	—	—	—
事務・技術係長	6	62.2	168,968	4,453	164,515
60 歳 男性	—	—	—	—	—
事務・技術主任	—	—	—	—	—
60 歳 男性	—	—	—	—	—
事務・技術係員	203	61.9	214,123	7,833	206,290
60 歳 男性	33	—	234,617	10,507	224,110

(注) X 印は資料僅少のため公表できないものである。

第15表 民間における初任給の状況

1 民間における初任給の改定状況

学 歴	企 業 規 模	項 目	新規学卒者の 採用あり	初任給の改定状況			新規学卒者の 採用なし
				増額	据置き	減額	
大学卒		計	33.9	(24.4)	(73.3)	(2.3)	66.1
		500人以上	35.5	(43.0)	(57.0)	(0.0)	64.5
		100人以上500人未満	33.2	(15.6)	(84.4)	(0.0)	66.8
		100人未満	33.3	(16.7)	(75.0)	(8.3)	66.7
高校卒		計	23.6	(30.4)	(69.6)	(0.0)	76.4
		500人以上	14.9	(48.5)	(51.5)	(0.0)	85.1
		100人以上500人未満	26.8	(30.6)	(69.4)	(0.0)	73.2
		100人未満	27.8	(20.0)	(80.0)	(0.0)	72.2

(注) ()内は、採用がある事業所を100とした割合である。

2 民間における初任給の支給状況

職 種	学 歴	企 業 規 模			
		全 規 模	500人以上	100人以上 500人未満	100人未満
新卒事務員・ 新卒技術者計	大学卒	195,631	200,802	195,107	185,952
	短大卒	172,872	172,841	172,064	174,658
	高校卒	160,001	161,206	160,390	157,664
新卒事務員	大学卒	194,167	201,036	193,413	183,339
	短大卒	172,489	172,887	171,623	173,643
	高校卒	159,783	160,714	160,095	158,055
新卒技術者	大学卒	198,584	200,415	198,827	192,671
	短大卒	173,632	172,776	173,120	177,500
	高校卒	160,364	161,900	160,951	156,979

3 職員と民間従業員の初任給の比較

学 歴	民 間 (A)	職 員 (B)	較 差 (A)-(B)
大 学 卒	195,631	180,800 (186,224)	14,831 (9,407)
短 大 卒	172,872	160,700 (165,521)	12,172 (7,351)
高 校 卒	160,001	146,500 (150,895)	13,501 (9,106)

(注) 1 民間の金額は、平成27年4月分の「きまって支給する給与」から時間外手当、通勤手当、扶養手当等特定の者にのみ支給される給与を除き、職員の地域手当に相当する額を含むものである。
2 職員の金額の()内は、初任給月額に地域手当(3.0%)を含めた額である。

第16表 民間における昇給制度の状況

役職段階	企業規模	項目				昇給制度なし
		昇給制度あり	自動昇給	査定昇給	昇格昇給	
係員	計	89.0	37.6	69.0	31.0	11.0
	500人以上	89.9	27.8	71.6	36.3	10.1
	100人以上500人未満	92.0	42.9	72.3	38.6	8.0
	100人未満	83.3	38.9	61.1	13.9	16.7
課長級	計	83.2	33.9	67.0	28.2	16.8
	500人以上	79.3	21.4	66.2	30.5	20.7
	100人以上500人未満	85.4	37.9	71.1	35.8	14.6
	100人未満	83.3	38.9	61.1	13.9	16.7

(注) 昇給制度の内容は、複数回答である。

第17表 民間における家族手当の支給状況

1 家族手当の支給状況等

家族手当制度がある	配偶者に家族手当を支給する			配偶者に家族手当を支給しない	家族手当制度がない
	配偶者の収入による制限がある	配偶者の収入による制限がない			
79.2%	(95.3%)	[79.3%]	[20.7%]	(4.7%)	20.8%

(注) 1 ()内は、家族手当制度がある事業所を100とした割合である。

2 []内は、配偶者に家族手当を支給する事業所を100とした割合である。

2 配偶者に対する家族手当の見直し予定の状況

配偶者に対する家族手当を見直す予定がある	配偶者に対する家族手当を見直す予定がない
6.6%	93.4%

(注) 配偶者に家族手当を支給する事業所を100とした割合である。

3 扶養家族の構成別支給月額

扶養家族の構成	支給月額
配偶者	14,411円
配偶者と子1人	21,380円
配偶者と子2人	27,544円

(注) 支給月額は、配偶者に家族手当を支給し、その支給につき配偶者の収入に対する制限がある事業所について算出した。

備考 職員の場合、扶養手当の現行支給月額は、配偶者については13,000円、配偶者以外については、1人につき6,500円である。なお、満16歳の年度初めから満22歳の年度末までの子がいる場合は、当該子1人につき5,000円が加算される。

第18表 民間における住居（住宅）手当の支給状況

支給の有無	事業所の割合（％）
支給	52.0
非支給	48.0
借家・借間居住者に対する住居（住宅）手当月額の最高支給額の中位階層	22,000円以上 23,000円未満

備考 職員の場合、住居手当の現行の最高支給限度額は、月額27,000円である。

第19表 民間における冬季賞与の考課査定分の配分状況

項目 企業規模	係員		課長級		部長級（非役員）	
	一定率（額）分	考課査定分	一定率（額）分	考課査定分	一定率（額）分	考課査定分
計	％ 58.9	％ 41.1	％ 54.8	％ 45.2	％ 53.5	％ 46.5
500人以上	55.2	44.8	45.4	54.6	43.5	56.5
100人以上 500人未満	59.6	40.4	55.8	44.2	55.0	45.0
100人未満	61.2	38.8	61.4	38.6	59.8	40.2

第20表 民間における月45時間を超え60時間を超えない時間外労働の割増賃金率の状況

割増賃金率	適用従業員		(参考) 適用事業所	
	割合	累積割合	割合	累積割合
	%	%	%	%
31%以上	11.3	11.3	10.1	10.1
30%	30.0	41.3	25.3	35.4
29%	0.0	41.3	0.0	35.4
28%	0.0	41.3	0.0	35.4
27%	0.0	41.3	0.0	35.4
26%	0.0	41.3	0.0	35.4
25%	58.7	100.0	64.6	100.0

第21表 民間における公的年金が支給されない再雇用者(フルタイム勤務)の給与水準の状況

	公的年金が支給される同じ職種・職位のフルタイムの再雇用者と比べて			再雇用者に賞与を支給していない
	同じ	高い	低い	
	%	%	%	%
月例給与	87.7	7.1	5.2	—
年間賞与	71.7	6.1	5.2	17.0
年間給与	85.7	7.0	7.3	—

(注) 定年年齢が60歳であり、かつ、フルタイムの再雇用制度を有する事業所を100とした割合である。

第22表 職員と民間従業員の職務対応

職員の職務の級 (行政職給料表)	民間従業員の職種名		
	企業規模 500人以上	企業規模 100人以上500人未満	企業規模 50人以上100人未満
9 級	支店長、工場長、 部長、部次長		
8 級	課 長	支店長、工場長、 部長、部次長	
7 級			支店長、工場長、 部長、部次長
6 級	課長代理	課 長	
5 級			課 長
4 級	係長・主任 ^(※)	課長代理	課長代理
3 級		係長・主任 ^(※)	係長・主任 ^(※)
2 級	主 任	主 任	主 任
1 級	係 員	係 員	係 員

(注) 民間従業員の職種の定義は、次のとおりである。

職 種 名	定 義
支 店 長 工 場 長	構成員 50 人以上の支店、工場の長（役員を除く）
部 長	構成員 20 人又は 2 課以上の部相当の組織の長 職責が上記に相当する部長又は部長級専門職（役員を除く）
部 次 長	上記部長に事故等のあるときの職務代行者（部に 1 人） 職責が上記部次長に相当する部次長又は部次長級専門職 部長と課長の両方がいる場合で、役職、職能資格又は給与上の等級（格付）から職責が部長と課長の間位置付けられる者
課 長	構成員 10 人又は 2 係以上の課相当の組織の長 職責が上記課長に相当する課長又は課長級専門職
課 長 代 理	上記課長に事故等のあるときの職務代行者（課に 1 人） 直属の部下に係長又は部下 4 人以上を有する課長代理 職責が上記課長代理に相当する課長代理及び課長代理級専門職 課長と係長の両方がいる場合で、役職、職能資格又は給与上の等級（格付）から職責が課長と係長の間位置付けられる者
係 長	係の長又は係長級専門職
主 任	係長のいる事業所において主任の職名を有する者 ※係長のいない事業所において主任の職名を有する者のうち部下を有する者 ※係長のいない事業所において職責が上記主任に相当する主任の職名を有する者 係長と係員の両方がいる場合で、役職、職能資格又は給与上の等級（格付）から職責が係長と係員の間位置付けられる者
係 員	上司の指導、監督の下に定型的な業務を行う、いわゆる一般の事務員・技術者

3 物価、生計費及び労働経済関係

第23表 世帯人員別標準生計費（甲府市）

甲府市

（平成27年4月）

費目 \ 世帯人員	1人	2人	3人	4人	5人
食料費	27,950円	34,230円	46,050円	57,850円	69,670円
住居関係費	33,570	45,270	39,140	33,000	26,860
被服・履物費	4,450	5,580	7,340	9,100	10,860
雑費Ⅰ	21,160	28,520	43,320	58,130	72,930
雑費Ⅱ	13,910	28,420	32,430	36,440	40,460
計	101,040	142,020	168,280	194,520	220,780

平成27年4月の世帯人員別標準生計費算定方法

県民一般の標準的な生活の水準を求めるため、「家計調査」（総務省）等に基づき、標準生計費を次の方法により費目別、世帯人員別に算定した。

1 標準生計費の費目

標準生計費は、次の五つの費目別に算定している。各費目の内容は、それぞれ次に掲げる家計調査等の大分類項目に対応する。

食料費 …… 食料

住居関係費 …… 住居、光熱・水道、家具・家事用品

被服・履物費 …… 被服及び履物

雑費Ⅰ …… 保健医療、交通・通信、教育、教養娯楽

雑費Ⅱ …… その他の消費支出（諸雑費、こづかい、交際費、仕送り金）

2 費目別・世帯人員別標準生計費の算定

2人～5人世帯については、家計調査における平成27年4月の費目別平均支出金額（日数を365/12日に、世帯人員を4人に調整したもの。以下「平均4人値」という。）に、費目別・世帯人員別生計費換算乗数を乗じて算定した。

1人世帯については、全国の標準生計費「1人世帯」に、本県の平均4人値を全国の平均4人値で除して得た値を乗じて算定した。

※ 全国の標準生計費「1人世帯」とは、人事院が平成21年の「全国消費実態調査」（総務省）の勤労単身世帯について、並数階層の費目別支出金額を求め、これに消費者物価、消費水準の変動分を加味して、平成27年4月の各費目別標準生計費を算定したものである。

第24表 労働

区 分			平成26年 4 月	5 月	6 月	7 月		
賃 金 ・ 労 働 時 間 (厚生労働省毎月勤労統計調査)	きまって支給する給与 (調査産業計)	金額 (千円)	294.9	290.8	291.9	291.9		
		★前年同月比 (%)	0.1	0.2	0.3	0.6		
		(全国)	うち	金額 (千円)	268.3	265.7	266.9	266.6
			所定内給与	★前年同月比 (%)	△ 0.4	△ 0.1	0.1	0.3
			うち	金額 (千円)	26.7	25.1	25.0	25.2
			所定外給与	★前年同月比 (%)	5.8	4.2	3.0	3.4
	(山梨県)	きまって支給する給与 (調査産業計)	金額 (千円)	272.6	268.1	269.6	267.9	
		★前年同月比 (%)	2.6	0.9	1.8	1.2		
		うち	金額 (千円)	247.1	245.7	246.9	244.6	
		所定内給与	★前年同月比 (%)	0.9	0.0	0.9	0.3	
		うち	金額 (千円)	25.5	22.4	22.7	23.3	
		所定外給与	前年同月比 (%)	22.9	11.9	12.2	12.9	
総実労働時間数 (調査産業計)	(全国)	時間数 (時間)	153.5	147.5	152.9	155.6		
		うち所定外労働時間数	時間数 (時間)	13.4	12.5	12.4	12.6	
	(山梨県)	時間数 (時間)	159.8	150.4	158.6	160.2		
		うち所定外労働時間数	時間数 (時間)	13.9	12.8	12.8	13.0	
		生 計 費 (総務省統計局家計調査)	全 国 (二人以上の世帯)	金額 (千円)	302.1	271.4	272.8	280.3
				前年同月比 (%)	△ 0.8	△ 3.9	1.3	△ 2.0
甲 府 市 (二人以上の世帯)	金額 (千円)		301.5	286.4	258.1	272.5		
	前年同月比 (%)		3.9	6.7	6.8	11.6		
消 費 支 出 (農林漁家世帯含む)	全 国 (二人以上の世帯のうち勤労者世帯)	金額 (千円)	330.0	293.1	295.7	311.7		
		前年同月比 (%)	△ 3.1	△ 4.8	△ 0.3	0.4		
	甲 府 市 (二人以上の世帯のうち勤労者世帯)	金額 (千円)	355.8	322.7	269.1	305.6		
		前年同月比 (%)	16.4	10.6	△ 0.3	10.5		
物 価	消費者物価指数 (総務省統計局)	全 国	★前年同月比 (%)	3.4	3.7	3.6	3.4	
		甲 府	★前年同月比 (%)	3.2	3.9	3.8	3.4	
	国内企業物価指数 (日本銀行)	★前年同月比 (%)	4.2	4.4	4.5	4.4		
雇 用	常用雇用指数 (調査産業計)	(厚生労働省)	★前年同月比 (%)	0.4	0.3	0.4	0.5	
		(山梨県)	★前年同月比 (%)	0.1	0.1	0.3	0.0	
	有効求人倍率 (季節調整値)	(厚生労働省)	(倍)	1.08	1.09	1.10	1.10	
		(山梨県)	(倍)	0.91	0.93	0.92	0.92	
完全失業率 (季節調整値)	(総務省)	(%)	3.6	3.6	3.7	3.7		

(注) ★は平成22年平均=100とした指数を基礎としている。

經 濟 指 標

8 月	9 月	10 月	11 月	12 月	平成 27 年 1 月	2 月	3 月	4 月
290.7	291.7	292.9	292.4	292.9	286.0	285.6	288.2	292.5
0.2	0.5	0.2	0.1	0.4	0.6	0.2	0.2	0.5
266.2	267.3	267.2	266.2	266.5	260.8	260.5	262.9	266.5
0.1	0.4	0.1	△ 0.1	0.4	0.5	0.2	0.4	0.6
24.5	24.4	25.6	26.2	26.4	25.2	25.1	25.4	26.0
0.9	1.9	1.3	1.4	1.1	1.4	0.4	△ 1.4	△ 1.1
264.8	265.1	266.4	264.1	265.2	262.1	263.4	265.2	266.2
0.1	0.9	1.0	△ 1.2	△ 0.4	0.3	1.7	△ 0.1	△ 1.6
242.1	243.0	243.7	241.4	241.7	240.9	242.8	243.8	243.4
△ 0.2	0.8	1.0	△ 1.3	△ 0.6	0.7	2.4	1.1	△ 0.8
22.7	22.1	22.6	22.7	23.5	21.2	20.6	21.4	22.7
5.0	3.4	2.4	0.4	2.6	△ 4.7	△ 6.3	△ 12.7	△ 10.9
145.2	148.2	153.7	149.1	147.9	141.4	145.4	150.4	155.8
12.0	12.4	12.8	13.0	13.4	12.7	12.8	13.3	13.4
147.8	153.3	157.1	152.1	152.3	140.9	147.5	151.5	155.6
13.1	12.8	13.0	13.6	13.7	11.5	11.6	12.3	12.8
282.1	275.2	288.6	280.3	332.4	289.8	265.6	317.6	300.5
△ 0.9	△ 2.0	△ 0.7	0.3	△ 0.6	△ 2.5	△ 0.4	△ 8.0	△ 0.5
293.9	273.6	289.5	268.6	354.9	325.0	274.4	292.4	276.5
14.9	△ 2.3	17.4	5.7	4.5	12.3	2.8	△ 34.4	△ 8.3
305.8	303.6	316.2	306.2	357.8	320.7	291.4	352.0	334.3
△ 2.2	△ 3.7	△ 0.1	1.7	△ 0.2	△ 1.6	△ 1.1	△ 8.5	1.3
333.2	300.9	262.2	257.9	359.2	344.1	297.1	331.6	302.1
10.2	△ 9.7	△ 6.3	△ 12.4	△ 15.6	△ 3.1	△ 11.1	△ 42.9	△ 15.1
3.3	3.2	2.9	2.4	2.4	2.4	2.2	2.3	0.6
2.9	3.1	2.6	2.5	2.8	2.7	2.6	2.8	0.8
4.0	3.6	2.9	2.6	1.8	0.3	0.4	0.7	△ 2.1
0.5	0.4	0.3	0.3	0.4	0.7	0.9	0.6	1.0
△ 0.1	△ 0.4	△ 0.7	△ 1.5	△ 0.9	0.7	1.4	1.9	1.9
1.10	1.10	1.10	1.12	1.14	1.14	1.15	1.15	1.17
0.91	0.92	0.92	0.92	0.93	0.95	0.95	0.95	0.98
3.5	3.6	3.5	3.5	3.4	3.6	3.5	3.4	3.3