



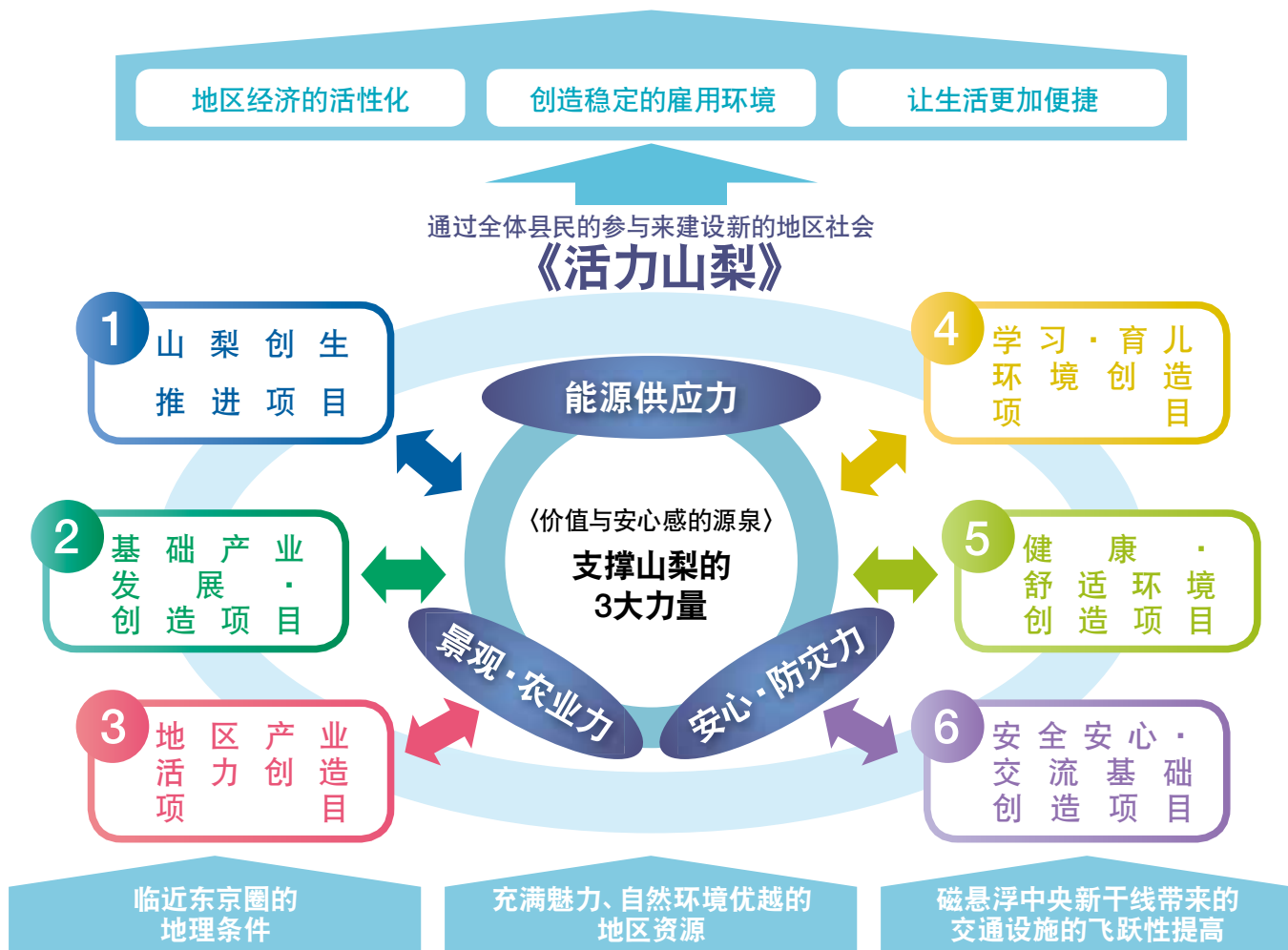
# 新地区建设的基本战略

灵活运用并提高“能源供应力”、“景观·农业力”、“安心·防灾力”这3项支撑山梨的力量，实现令所有县民满怀希望、安心生活的“精彩安心的铂金社会”，通过全体县民的参与来开展6项活动。

## 理想的地区社会“精彩安心的铂金社会”

<理想形态>生活充满活力、热情活动与交流的舞台

■100万人城市·山梨■



### 支撑山梨的3大力量

#### 能源供应力

【成为地区经济原动力的力量】

强化县内的能源供应力，通过确保低价且稳定的能源供给，可逐步实现充满活力的地区经济和生气勃勃的县民生活。

#### 景观·农业力

【成为地区魅力源泉的力量】

通过强化各产业和各地区之间的协作，持续发展以农业为代表、充满本县个性的地区产业，来打造引人入胜的美丽农村景观并创造新价值，提高本县魅力。

#### 安心·防灾力

【守护生活与经济活动的力量】

切实推进面向未来的自然灾害防备工作，同时，通过地区、企业与行政等的一体化发展，使教育、育儿、医疗福利等更加协调而充实，推进地区建设，以供所有人安心生活。



# 山梨创生推进项目

为消除因人口减少而导致的负面影响并引导逐步走向良性循环，县将积极发挥触媒作用，强化多样性的主体协作，同时全力推动地方创生的措施。

搬入人数  
**增加10%**  
(2019年)  
↑ 12,029人 (2014年)

搬出人数  
↓ 14,593人 (2014年)  
**减少10%**  
(2019年)

合计特殊出生率  
**1.6** (2019年)  
↑ 1.43 (2014年)

## 主要措施

### 【地区创生】

- ✓ 县人口方针及综合战略的制定与推进
- ✓ 国际综合战略的制定与有效推进
- ✓ 举办在县政运营中融入全新创意的“山梨未来会议”
- ✓ 灵活运用山梨县大村智人才培育基金培养人才

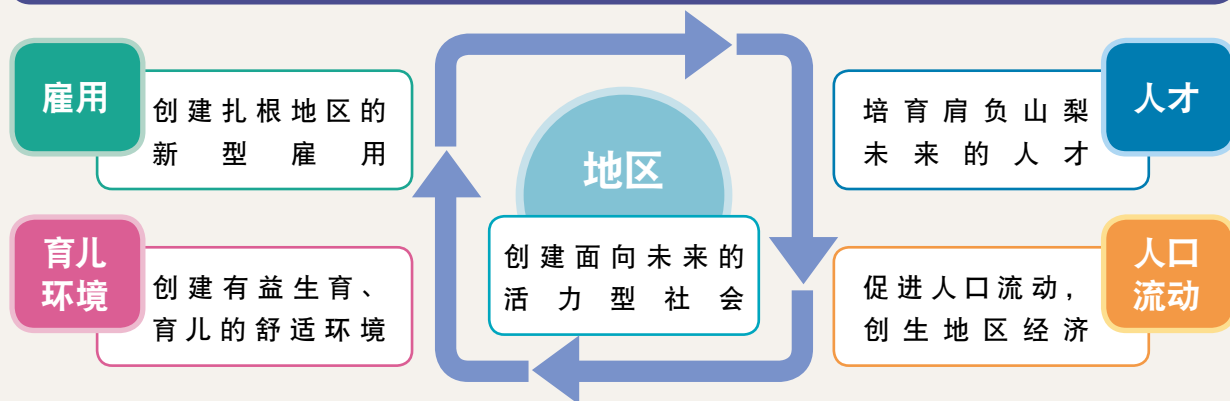


## 山梨县城市·人口·工作创生人口方针 (2015年9月制定)

本县总人口在2000年9月达到单月记录最高值，但此后开始减少，2016年1月仅为83万多人，长此以往，将对地区经济和福利服务等产生重大影响。

因此，本县将充分利用临近东京圈这一天然地理条件的优越性，发挥磁悬浮中央新干线等的整備效果，采取多项举措维持并提高地区活力，从而确保2060年的县人口数量达到75万。此外，努力使常住人口及与本县相关的“流动人口”，即“山梨共生·合作人口”达到100万人。

## 山梨县城市·人口·工作创生综合战略 (2015年12月制定)





## 基础产业发展·创造项目

为强化在新地区建设中不可或缺的经济基础，通过提高能源、人才供应能力，灵活运用本县优势创造新产业等措施，维持并发展基础产业，扩大事业领域。

企业创立件数  
(累计)

65 件  
(2019年)

低价的电力供给量

4亿7千万 kWh  
(2019年)

县内大学等毕业生的  
县内就业率

50.0%  
(2019年)  
↑ 44.2% (2014年)

新开业·创业件数  
(累计)

290 件  
(2019年)



### 主要措施

#### 【基础产业】

- ✓ 积累燃料电池、医疗机器等新产业及成长产业
- ✓ 修建智能工业园区

#### 【能源】

- ✓ 向县内企业提供低价稳定的电力
- ✓ 导入高效发电系统、开发蓄电系统

#### 【人才】

- ✓ 在工科高校设置专业学科
- ✓ 为地区产业充实人才供应体制
- ✓ 保障并留住专业型人才
- ✓ 通过奖学金促进技术性人才在县内就职

#### 【中小企业】

- ✓ 制定中小企业等振兴条例,综合推动政策实施
- ✓ 整顿创业环境,发掘并保护知识产权



## 地区产业活力创造项目

为在县内推进充满活力的地区建设，加强农林水产与加工业、观光业等各产业间、县内各地区间以及产学官金（产业、教育、政府、金融）等的协作，创造个性丰富、发展潜力巨大的地区产业。

观光游客接待量

3,143 万人  
(2019年)  
↑ 3,002万人 (2014年)

观光消费额

4,102 亿日元  
(2019年)  
↑ 3,573亿日元 (2014年)

木材生产量

310 千m<sup>3</sup>  
(2019年)  
↑ 156千m<sup>3</sup> (2014年)

农业生产额

950 亿日元  
(2019年)  
↑ 876亿日元 (2014年)

贵金属产品销售额·  
全国份额

30.0%  
(2018年)  
↑ 28.3% (2013年)



### 主要措施

#### 【观光】

- ✓ 制定并推进实现观光产业活性化新企划
- ✓ 提高并灵活运用世界遗产富士山等观光资源的魅力

#### 【森林】

- ✓ 通过合理的森林整修来保护健全的森林资源
- ✓ 普及县产FSC认证木材,积极引进CLT方式等

#### 【农业·农业山村】

- ✓ 设置面向东南亚的县产农产品销售据点
- ✓ 打造农产品品牌,开发原创品种
- ✓ 消除耕作废弃土地,推进耕地积累
- ✓ 支援新型农业就业,推进企业的农业参与

#### 【地方产业】

- ✓ 打造珠宝、葡萄酒、纺织品品牌,扩大销路
- ✓ 提高中小企业的设计能力,支援人才的培育

#### 【商业】

- ✓ 使与市町村等合作的商业街再次充满活力
- ✓ 对甲府站南口周边地区及甲府城周边地区等进行整修

