

稲荷櫓周りの石垣修繕工事

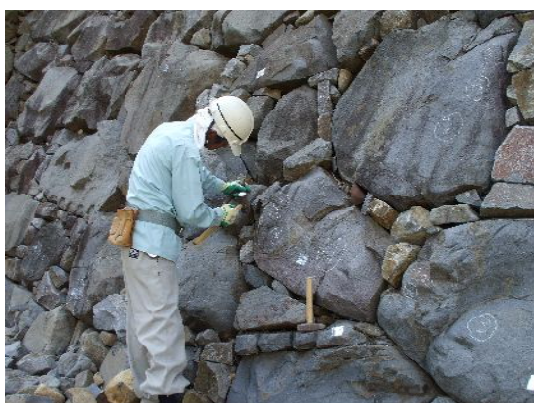
改修済みの維持管理工事を実施しました。具体的な作業としては、詰石の緩みや破損に箇所について石材の「締め堅め」や「交換」、「剥離」作業を行いました。石垣10mを超える所もあるので、高所作業車を使用して点検作業を行いました。



写真：修繕工事実施地点



写真：高所作業車を使った点検作業



写真：落下危険箇所の剥離作業



写真：職人による確認作業