

平成28年度やまなし女性の活躍支援事業

山梨ウーマンプロジェクト

Yamanashi Woman Project

取組宣言事例集



活躍したい!輝きたい!

女性を、応援します。

女性の活躍推進に向けて

はじめに・・・

少子高齢化や若者の県外流出など、人口減少が進む中、地域の活力を維持・向上させるため、社会のあらゆる分野において女性の活躍が期待されています。

女性の活躍は一億総活躍の中核とされており、平成27年8月には「女性の職業生活における活躍の推進に関する法律」が成立し、また同年12月に策定された国の「第4次男女共同参画基本計画」では、女性活躍の推進のため、男性中心型労働慣行の見直しや、多様な働き方の普及などに積極的に取り組むこととされています。

県では、これまでも女性の参画拡大や、仕事と家庭の両立支援などに取り組み、平成27年度からは女性の活躍を支援する主要事業の一つとして「山梨ウーマンプロジェクト」を実施してきました。

今後、職場における女性の登用や、女性が働きやすい職場環境づくりなどをより一層推進するため、引き続き「山梨ウーマンプロジェクト」を実施するほか、「女性の活躍」に視点を置いた今年度中に策定する「第4次山梨県男女共同参画計画」に基づき、女性の活躍を促進するための事業を行って参ります。

山梨ウーマンプロジェクトとは・・・

この事業は、職場における女性の活躍を推進するため、企業や団体などから、ご推薦いただいた女性職員の方々を対象に行う研修事業であり、リーダーに必要なスキルなどを学ぶワークショップなどを実施しました。

また、この研修の中で、参加者自身がそれぞれの職場において、より活躍するための「取組宣言」を行い、それに対し上司の方からは「応援メッセージ」をいただきました。

取組宣言とは・・・

参加者自らが働き方を見直し、更にいきいきと活躍するための取り組みを宣言するものです。推薦企業の積極的なサポートの下、取り組みが実施されることにより、職場における女性の活躍の促進が期待されます。

研修会の様子



輝く女性を 応援します！

こむろ よしえ
株式会社ワーク・ライフバランス
代表取締役社長 **小室 淑恵**さん

講師プロフィール

900社以上の企業へのコンサルティング実績を持ち、残業を減らして業績を上げる「働き方見直しコンサルティング」の手法に定評がある。『労働時間革命 残業削減で業績向上！その仕組みが分かる』（毎日新聞出版）など著書多数。自身も2児の母として子育てをしながら効率よく短時間で成果を上げる働き方を実践。ヘルパー2級の資格を持ち「介護と仕事の両立ナビ」も多くの企業に導入している。産業競争力会議民間議員など複数公務を兼任。



小室さんのコメント

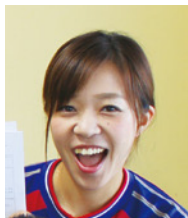
2016年8月に働き方改革担当大臣が誕生、9月には働き方改革実現会議が始まりました。時代の変化と併走して開催された今回の取り組みでは、実践を繰り返し、多くの気づきを得ながら、新しいスタイルに果敢に挑戦される様子が大変印象的でした。誰もが自分のライフ（育児だけでなく、介護や自己研鑽・趣味の時間も）を生き生きと楽しみなから、仕事においても本気で貢献していきける。こういう働き方を、山梨県から日本中に広めていってください。

山梨ウーマンプロジェクトに御協力いただいた企業

ヴァンフォーレ甲府（甲府市）	P04	生活協同組合ユーコープ おうち CO-OP やまなしエリア（甲府市）	P09
株式会社日本政策金融公庫 甲府支店（甲府市）	P05	富士急行株式会社（富士吉田市）	P10
株式会社 山梨中央銀行（甲府市）	P06	藤精機株式会社（昭和町）	P11
株式会社 YSK e-com（甲府市）	P07	山梨英和中学校・高等学校（甲府市）	P12
ジット株式会社（南アルプス市）	P08		

ヴァンフォーレ甲府

Ventforet Kofu



事業部

山地 渚さん

わたしの取組宣言

感動を求めて。
どんな時も元気に楽しく!

誰のために何のためにする仕事なのかを常に意識し、効率の良さとキメ細かさのバランスをうまく取ります。そして多くの感動を作るために、元気に楽しく仕事に臨みます!



経理部

伊藤 勝代さん

わたしの取組宣言

職場でも家庭でも輝きたい!
だからワーク・ライフ・バランス!!

これからは女性も男性も育児や介護を避けて通ることはできません。家庭も充実させながら働きやすい職場づくりに努めます。



事業部

井尻 真理子さん

わたしの取組宣言

仕事の効率 UP を目指します。
+ α の努力

ヴァンフォーレ甲府がみんなから愛されるチームになるように、仕事の効率 UP を目指します。効率化によってできた時間を使って、仕事に生きる勉強をするなど、+ α の努力をしたいです。

わたしも応援しています!

女性が輝く職場は男性も輝き、職場全体が元気になります。このプロジェクトに参加した 3 人は他のメンバーからも刺激を受け、向上心に火が付いたと思います。期待しています。



常務取締役

保坂 悟さん



株式会社ヴァンフォーレ山梨スポーツクラブ

〒400-8545

甲府市北口 2-6-10

従業員 / 14 名 (男 11 名、女 3 名)

<http://www.ventforet.jp>

業 種: スポーツ興行

事業内容: ①サッカークラブの運営 ②サッカー試合の開催、運営

③その他クラブ運営に関する一切の業務 ④旅行代理店

株式会社日本政策金融公庫 甲府支店

Japan Finance Corporation

わたしの取組宣言

WLB 実現のため、
支店全体で100点の
仕事を目標します。

余分な仕事を排除し、生まれた余力を周囲のサポートに充て、全体で100点の仕事を目指すことで労働時間を減らし、空いた時間でプライベートも充実させていきます。

融資契約課

市川 愛実さん

わたしの取組宣言

女性が働きやすい
社会の実現を目指し
幅広い活動を展開します

女性が能力を発揮しWLBを充実できる社会の実現のために「山梨働く女性のネットワーク」の活動を通して幅広いニーズにきめ細かく応えられるよう取り組んでいます。

融資第二課

村松 晴己さん

わたしも応援しています！

女性が輝いて活躍できる社会を実現するため、地域の皆様とともに全力で頑張っていきましょう。また、自分たちのWLB実現のために、大胆かつ積極的な変革に取り組んでいきましょう。



支店長兼国民生活事業
統轄

河原 清さん



株式会社日本政策金融公庫 甲府支店

〒400-0031

甲府市丸の内 2-26-2

従業員 / 49 名 (男 33 名 ・ 女 16 名)

<https://www.jfc.go.jp/>

業 種 : 政府系金融機関

事業内容 : 政策金融の実施

(中小企業 ・ 小規模企業支援、教育ローン)

株式会社 山梨中央銀行

Yamanashi Chuo Bank



融資審査部融資審査企画課
課長代理

在原 綾子さん(左)

わたしの取組宣言

働く女性を応援するための
企画を実現します。

近年では、働く女性をご自身で借入をするということは珍しいことではありません。働く女性がより利用しやすい融資の商品企画に取り組んでいきたいと考えています。

わたしも応援しています!

女性が輝いて仕事ができるよう、ダイバーシティの推進に心がけ、思考の多様性のマネジメントにより組織のパフォーマンスをあげていきたいと考えています。自由かつ柔軟な発想のもと、なお一層活躍していくことを期待します。



融資審査部融資審査企画課
課長

渡邊 正雄さん



システム統括部システム開発課
課長代理

児玉 裕子さん(右)

わたしの取組宣言

働く人の意識改革、
モチベーションアップに
つながる情報発信!

女性が自分の強みを自覚し、活かし、どのような立場であってどのような働き方であっても、それぞれの職場でイキイキと働き、貢献できる会社にしていきたいと思ひます。

わたしも応援しています!

児玉さんのこれまでの豊富な経験や知識、リーダーシップを活かして、男女の区別なく働ける職場、かつ、男女の特性を活かせる職場づくりに共に取り組んでいきましょう。



システム統括部システム開発課
課長

窪田 賀一さん

株式会社 山梨中央銀行

〒400-8601

甲府市丸の内一丁目20番8号

従業員 / 2,400人 (男性1,182人、女性1,218人)

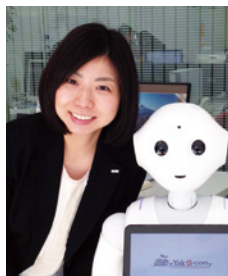
<https://www.yamanashibank.co.jp/>

業 種：銀行業

事業内容：預金業務、貸出業務、有価証券投資業務、
為替業務 等

株式会社 YSK e-com

YSK e-com



民需システム事業部
第二ソリューション部
チーフ

冬頭 ミキさん

わたしの取組宣言

「働くお母さん」としての
ロールモデルとなれるよう努めます。

育児休暇や時短勤務等、会社の育児制度を利用しながら働いています。仕事と家庭の両立を成功させるため、チームにおける報告・連絡・相談の徹底や、業務の効率化により成果を上げていきます。介護や育児を抱えながら働く人が増える中、後輩の模範（ロールモデル）となれるよう取り組んでいきます。

ソリューションフェア



多くの社員とその家族で賑わう七夕祭

わたしも応援しています!

限られた時間の中、自らの創意工夫で精度の高い成果をあげていただいています。今後は自身の経験を活かし後輩の育成をお願いします。これからの更なる飛躍を期待しています。



民需システム事業部
第二ソリューション部
部長

三枝 和人さん



2016年10月 Do-ChuoV 開設

株式会社 YSK e-com

[本社] 〒400-8560 山梨県甲府市湯田 1-13-2

[Do-KASUGA] 山梨県甲府市中央 1-20-18

[東京支店] 東京都港区東新橋 2-18-3 ルネパルティール汐留 2F

[福岡支店] 福岡県福岡市博多区博多駅前1-9-3 博多駅前シティビル 12F

従業員 / 214名 (男 173名・女 41名)

<https://www.ysk.co.jp/>

業 種 : 情報通信業

事業内容 : システム開発、ネットワーク構築

ジット株式会社

jit



ママさんバレーボール大会

わたしの取組宣言

定時時間内で、
最大限の成果をあげるために、
業務の効率化をおこないます。



管理部 総務・人事課
主任

荻野 愛さん

どうしても、子供のお迎えで定時に帰らなければならなかったり、子供の体調不良で、お休みしてしまうということがあります。今後働きながら、子育てをするであろう、後輩たちのためにも、しっかりと限られた時間内で、成果をだすことで、女性がもっともっと活躍できる職場を作っていきます。

そのために、自分自身の業務を見直し、時間管理を細かく行うなど、改善を実施するとともに、後輩の指導をおこない、部署内での情報共有を密にします。

わたしも応援しています！

当社では2008年に社内託児所を開設し、ちょうどその頃から、新卒採用を始め、徐々に結婚、出産を経て、働く女性が増えてきました。また来年も数名が結婚と出産を控えています。これから、もっともっと女性の力が必要となりますし、会社としても、働く女性を応援していきます。また、今年のスローガンを「定時退社」とし、男性も、女性も、早く家に帰り、家族と過ごす時間や自身のスキルアップの時間を増やせるような取り組みを行っています。

荻野さんが、女性の目指す姿や、見本となるように、期待をしています。



管理部 経理課
課長

植松 大介さん



社内託児所にこここキッズ



新年会

ジット株式会社

〒400-0413 山梨県南アルプス市和泉 984-1

従業員 150名（女性 105名、男性 45名）

託児所が完備され、多くの女性従業員が活躍しています。

<http://www.jit-c.co.jp/>

業 種：製造業

事業内容：リサイクルインクカートリッジの製造販売に加え、2016年9月より、山梨県産の果物を丸ごと使った、食べるジュースの製造販売が開始いたしました。「山梨を元気に!」「山梨から世界へ!」を合言葉に、グループ一丸となり、常に夢に向かって挑戦を続けます。

生活協同組合ユーコープ おうちCO-OPやまなしエリア

co-op



おうち CO-OP
甲府センター
高井 薫さん

わたしの取組宣言

「人と人のつながり」・
「地域とのつながり」

山梨県は深刻な人口減少社会に直面しています。今こそ、地域生協として、「人と人のつながり」「地域とのつながり」の強みを生かして、地域の方々にお役立ちできる取組みを前進させていきたいと考えています。また、職場には今年度、イクメンが2名誕生しました！若い世代が、広い視野で課題を見つけ、職場の活性化、地域活性化など、地域に根差して活躍できる環境づくりに貢献できればと思います。

わたしも応援しています！

山梨ウーマンプロジェクトで活動している高井さんは渉外担当として幣組合の人材育成方針である「自ら考え行動する」「働くすべての人の人格・個性と家庭環境を尊重し、個人の能力向上と安全な労働環境づくりに努める」ことを大切に実践し、事業と地域社会へ貢献しています。約半数を超える女性職員が在籍する職場において管理者の登用も進み、更なる女性活躍の場を広げてまいります。



おうち CO-OP
甲府センター長
石田 耕一さん



生活協同組合ユーコープ おうちCO-OPやまなしエリア

〒400-0834 甲府市落合町 59-2

業 種：生活協同組合

従業員 / 191 名 (男性 107 名、女性 84 名) 事業内容：生活協同組合ユーコープは、商品の提供やおうち CO-OP (宅配)・お店・その他の様々なサービスを通じて、誰もが安心して笑顔で暮らせる地域づくりに貢献していきます。やまなしエリアでは、3 つの配送拠点 (甲府・若草・都留) とちづか店を持ち、組合員の皆さんとともに食の安心・平和・環境・福祉・子育てなど様々なテーマに取り組んでいます。

配送・営業・積込・事務・夕食宅配などの
部門で女性が活躍しています

<http://www.ucoop.or.jp/>

富士急行株式会社

Fujikyuko



わたしの取組宣言

職場も家庭も
充実した時間を送るため
業務効率化します。

残業をせず、今までと同様の成果を上げるため、日々と長期のスケジュールを管理し仕事の優先順位を決め業務効率化を図っていきます。生活環境が変化しても、長く勤められる職場を目指したいです。

アカウンティングサービス

米山 奈央子さん

わたしも応援しています!

企業内保育所を開設し女性従業員の育児休業明けの復職を支援し女性の継続就業と家庭の両立を目的としています。職場環境を充実させ女性が活躍できる職場を推進してまいります。

調査役

山口 哲郎さん



わたしの取組宣言

ITの活用を
フルに活かし、
業務効率化を目指します!

ITを上手く活用することで業務時間が大幅に短縮できるため、ITの活用をフルに活かせる仕事のやり方を見つけ、業務効率化を目指します。

交通事業部

山本 由香さん

わたしも応援しています!

山本さんはいつも問題意識を持ち、積極な提案を行い自らの力で実現してくれます。今後はITを活用し、業務の生産性を向上させ、新しい視点での業務改革を期待しています。これからもチームとして応援していきますので頑張ってください。

交通事業部次長

石井 謙一さん



富士急行株式会社

[本社] 〒403-0017

山梨県富士吉田市新西原5丁目2番1号

[東京本社] 東京都渋谷区初台1丁目55番7号

従業員 / [単体] 404名 (男性 281名・女性 123名)

[グループ全体] 3,436名 (2016年3月現在)

<http://www.fujikyuko.jp/>

業 種: (1)レジャー・サービス事業

(2)運輸事業

(3)不動産事業

事業内容: (1)遊園地、ホテル、ゴルフ場、スキー場、旅行業等

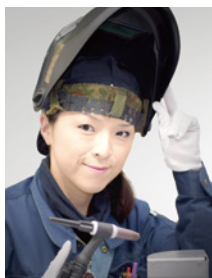
(2)鉄道(富士急行線、岳南電車)、

バス、タクシー、船舶等

(3)別荘の開発・販売(山中湖・十里木高原)、
不動産賃貸等

藤精機株式会社

Fuji-seiki



シートメタル課
アッセンブリグループ

佐藤 志保さん



わたしの取組宣言

女性の感性を生かした 作業場作りで社内の 模範部署を目指します。

女性ならではの視点・観点で作業場内の問題点や改善点を表面化させ解決することで、より良い作業環境を整えます。まずは自部署から、誰もが気持ちよく働ける、クリーンで美しい作業場を作り、社内全体の意識改革に繋がっていきたくです。

わたしも応援しています！

弊社生産部は男性が圧倒的に多い職場の為、4S（整理・整頓・清掃・清潔）がおざなりになりがちなのですが、そこに女性の目線が入ることで、他部署よりもキレイで作業性の良い部署になってきています。佐藤さんには、引き続き活動をしていただき、所属部署が社内のロールモデルとなっていってくればと期待しております。



生産部シートメタル課
課長

庄司 友幸さん



サバイバルカプセル

藤精機株式会社

〒409-3853

山梨県中巨摩郡昭和町築地新居 1648-7

従業員 /63名（女性 16名、男性 47名）

<http://www.fuji-seiki.com>

業 種：中分類 26 生産用機械器具製造業

事業内容：精密板金加工・プレス加工・切削加工・

金型製作・CFRP 設計・組立

山梨英和中学校・高等学校

Yamanashi eiwa junior & senior high school



山梨英和中学校・高等学校
事務部次長

角田 理絵さん



わたしの取組宣言

ワーク・ライフバランスの理念で 働き方の意識変革に努めます。

生徒にとって女性の生き方の身近なモデルは学校の先生ではないでしょうか。新社会人・結婚・妊娠・出産・子育て・介護……と女性の人生のさまざまな側面を先生の姿に見ています。ワーク・ライフバランスの理念のもと、仕事も私生活も充実することにより、生徒にとって教職員が働く女性のロールモデルとなれるよう意識の変革に努めます。

わたしも応援しています！

山梨英和は、「国際的な視野に立ち、社会に貢献できる自立した女性を育てる」教育を推進しています。10年後20年後の自分を思い描いて学んでいる生徒たちに、女性が自分の能力や資質を活かして働ける環境を整えておくことが私たちに課せられています。ワーク・ライフバランスを意識した働き方ができるよう職場環境にも配慮していきたいと思えます。



山梨英和中学校・高等学校
校長

三井 貴子さん



グリーンバンクチャペル



山梨英和中学校・高等学校

〒400-8507 甲府市愛宕町 112
教職員 / 91名 (男性 27名、女性 64名)
<http://www.yamanashi-eiwa.ac.jp/jsh>

業 種：教育
事業内容：学校教育
スーパーサイエンスハイスクール (SSH) 研究指定校
ユネスコスクール加盟校



平成28年度やまなし女性の活躍支援事業

山梨ウーマンプロジェクト

Yamanashi Woman Project

事業内容

第1回 講演会

8月30日

火

(株) ワーク・ライフバランス代表取締役社長 小室淑恵氏による講演「あなたが輝く働き方～秘訣はワーク・ライフバランス」を開催

第2回 研修会

10月12日

水

意見交換会においてワークショップ形式により各自の問題を掘り起こし、「取組宣言」の内容を検討
(株) ワーク・ライフバランス専任講師 浜田紗織氏による助言等

第3回 研修会

12月6日

火

意見交換会においてワークショップ形式により「取組宣言」を検討し、発表
職場の上司から女性職員に贈る「応援メッセージ」

事業参加者の声 (アンケートより抜粋)

同じ働く女性として、他社様での現状や課題を共有でき、自身の課題解決のためのヒントやエネルギーをもらえました。

緊急度と重要度のマトリクスで、優先順位をつけて仕事に取り組むことを学びました。

色々な働く女性の話を聴くことができ、刺激になりました。自分のがんばりを認めつつ、更に良い仕事ができるよう努力していきたいです。

自分だけではなく、周りも巻き込んだ課題解決が必要だと思いました。

女性の活躍に関する情報サイトのご紹介

山梨県 HP (男女共同参画関連ページ)

<http://www.pref.yamanashi.jp/kenmin-skt/danjomain.html>

「男女共同参画関連ページ」では、本県の男女共同参画推進の指針となる「山梨県男女共同参画計画」のほか、県が開催するイベントの参加募集や紹介、女性の活躍に関する情報等を掲載しています。



やまなし女性の活躍応援サイト

<http://www.pref.yamanashi.jp/challenge/index.php>

「やまなし女性の応援サイト」では、チャレンジする女性に役立つ講座やイベントの情報、支援機関の紹介、現在活躍している方のインタビュー記事等を掲載しています。



内閣府男女共同参画局 HP

<http://www.gender.go.jp>

男女共同参画局 facebook

<https://www.facebook.com/danjokiyodosankaku>

男女共同参画社会を実現するための法律、基本計画、関係予算等のほか、男女共同参画に関する政策・活動等の情報を掲載しています。



内閣府男女共同参画局

Gender Equality Bureau Cabinet Office

厚生労働省「女性の活躍推進企業データベース」

<https://www.positive-ryouritsu.jp/positivedb/>

企業における女性の活躍状況に関する情報を一元的に集約したデータベースとして、「女性活躍推進法」に基づき各企業が公表される情報等を掲載しています。



厚生労働省ポジティブ・アクション情報ポータルサイト

<http://www.positiveaction.jp/>

企業のポジティブアクション（女性の活躍推進）の取組を応援するため、全国の様々な企業が実際に取り組んでいる事例を業種や規模別に紹介しています。



経済産業省 HP（ダイバーシティ経営企業 100 選）

<http://www.meti.go.jp/policy/economy/jinzai/diversity/kigyotensen/>

人材の多様性を活かす「ダイバーシティ経営によって企業価値向上を果たした企業」を表彰し、「優れたダイバーシティ経営企業」として選定・表彰された企業の取組内容をベストプラクティス集として紹介しています。





この印刷物は、適切に管理されたFSC®認証林からの木材を用いて製造した用紙を使用しています。



■やまなし森の印刷紙
この印刷紙には、FSC®森林管理認証を取得した山梨県有林からの木材が使用されています。

やまなしの県有林は、森林管理認証を取得し、世界的な規準で豊かな森づくりを行っています。

お問い合わせ先

山梨県県民生活部県民生活・男女参画課
〒400-8501 甲府市丸の内 1-6-1
TEL055-223-1358 FAX055-223-1320
E-mail kenmin-skt@pref.yamanashi.lg.jp

「やまなし女性活躍」で検索

やまなし女性活躍

検索