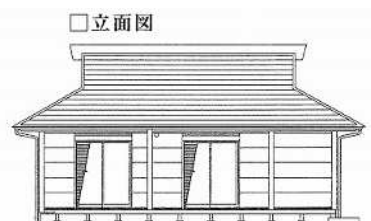


## 甲斐敷島梅の里クラインガルテン

開設主体 (指定管理者)	甲斐市 (農事組合法人 ゆうのう敷島)	所在地	甲斐市牛匂3294
開設年月	平成17年4月	事業費 (事業名)	697百万円 (新山村振興等農林漁業特別対策事業)
整備内容	敷地面積 65,000㎡ 区画数 75区画(うち50区画ラウベ付)(ラウベ付1区画平均面積300㎡) 付帯施設 クラブハウス(研修室・加工室等)1棟、駐車場 等		
利用料金	入会金 300,000円 行事、イベント参加費は実費 年会費 400,000円 電気代、電話代、上水道代等は各自で契約、支払い		
特徴	<ul style="list-style-type: none"> <li>・クラインガルテンからは、真正面に富士山の美しい姿を見ることができます。</li> <li>・クラブハウスには管理事務職員が常駐しています。(平日)</li> <li>・ラウベ2区画に対して1軒の“お世話役農家”があり、アドバイスを受けられます。</li> </ul>		
イベント	<ul style="list-style-type: none"> <li>・開園祭、納涼祭、収穫祭、農作業指導会などが開催されています。</li> <li>・梅の里ふれあいまつりは、参加者2000人を超える利用者と市内住民とのふれあいイベントです。</li> <li>・じゃがいもの植え付け、収穫体験など農業体験事業も充実しています。</li> </ul>		
開設の経緯	<ul style="list-style-type: none"> <li>・旧敷島町北部地域は農家の高齢化や養蚕の衰退による農地の荒廃が課題となっていました。</li> <li>・その後、平成10年に「敷島町中北部活性化構想」を策定しました。</li> <li>・この構想をもとに、都市住民と地域住民の交流事業の構築と運営をコンセプトにクラインガルテンが整備されました。</li> </ul>		
連絡先	甲斐市役所 農林振興課 TEL 055-278-1707 農事組合法人 ゆうのう敷島(クラインガルテン管理事務所) TEL 055-267-0831		
関連HP	甲斐市役所 甲斐敷島梅の里クラインガルテン <a href="https://www.city.kai.yamanashi.jp/bunya/kleingarten/">https://www.city.kai.yamanashi.jp/bunya/kleingarten/</a>		



## 南アルプスクラインガルテン(中野)

開設主体 (指定管理者)	南アルプス市 (NPO法人 田舎ぐらしの郷 南アルプス)	所在地	南アルプス市中野2034
開設年月	平成21年4月	事業費 (事業名)	369百万円 (元気な地域づくり交付金)
整備内容	敷地面積 28,000㎡ 区画数(中野地区) 17区画(全区画ラウベ付)(1区画平均面積550㎡) 付帯施設 クラブハウス1棟、駐車場35台等		
利用料金	入会金 411,420円 行事、イベント参加費は実費 年会費 411,420円 電気代、電話代、上水道代等は各自で契約、支払い		
特徴	<ul style="list-style-type: none"> <li>・南アルプスの麓ののどかな農村集落の中に位置しています。</li> <li>・各区画のクラインガルテナー(利用者)には、地元農家が“お世話役”を担当します。</li> <li>・お世話役農家は、基本的な農作業の仕方や、この地ならではの野菜等の作り方を指導しています。</li> </ul>		
イベント	<ul style="list-style-type: none"> <li>・開園祭、夕涼み会、収穫祭、農業講習会などが開催されています。</li> <li>・トレッキングや史跡巡り、蕎麦打ちや味噌作りなど自主的なクラブ活動もあります。</li> </ul>		
開設の経緯	<ul style="list-style-type: none"> <li>・耕作放棄地対策及び地域活性化につながる都市との交流を目的として、平成18年度から検討を始め、平成19～20年度に整備、平成21年4月に開園しました。</li> <li>・平成26年度からは地元のNPO法人が指定管理者として運営等を行っています。</li> </ul>		
連絡先	南アルプス市役所 農林振興課 TEL 055-282-6207		
関連HP	南アルプス クラインガルテン <a href="http://minami-alps-klein.jp/">http://minami-alps-klein.jp/</a>		



## 小曲市民農園

開設主体	甲府市	所在地	甲府市小曲町1522
開設年月	平成17年4月	開設費用	なし (開設費用はロープ代程度)
整備内容	敷地面積 4,300㎡ 区画数 50区画(1区画平均面積40㎡) 付帯施設 荷物等積み卸しスペース、水道		
利用料金	入会金 なし 利用料金 5,000円(年額)		
特徴	<ul style="list-style-type: none"> <li>・小曲町の中央道南側道路沿いにあります。</li> <li>・利用対象者は甲府市内在住の方に限ります。</li> <li>・農機具は甲府市農業センターで借りることができます。(有料)</li> </ul>		
イベント	<ul style="list-style-type: none"> <li>・イベントの開催は特にありませんが、利用者同士のコミュニケーションが図られています。</li> <li>・栽培技術のある利用者が自主的に他の利用者の相談等を受けています。</li> </ul>		
開設の経緯	<ul style="list-style-type: none"> <li>・市民が野菜や花きの栽培を通じて、自然にふれあうとともに、農業に関する理解を深めるための施設として開設されました。</li> <li>・甲府市では個人開設の市民農園を積極的に支援しています。</li> </ul>		
連絡先	甲府市産業部農林振興室農政課農業センター TEL 055-241-5616		
関連HP	甲府市産業部農林振興室農政課 <a href="https://www.city.kofu.yamanashi.jp/nogyoshinko/index.html">https://www.city.kofu.yamanashi.jp/nogyoshinko/index.html</a>		



## 飯田西市民農園

開設者	宮澤 芳蔵 氏	所在地	甲府市飯田2丁目37-1
開設年月	平成27年3月	開設費用	なし (開設費用はロープ代程度)
整備内容	敷地面積 1,800㎡ 区画数 30区画(1区画平均面積36㎡) 付帯施設 荷物等積み卸しスペース、農業用水路		
利用料金	入会金 なし 利用料金 5,000円(年間、36㎡) 1㎡あたり年間140円(100円未満切り捨て)		
特徴	<ul style="list-style-type: none"> <li>・荒川にかかる長松寺橋の北東にあります。</li> <li>・平成27年に開設した新しい市民農園です。</li> <li>・空き状況により複数区画を借りることができます。</li> <li>・開設者の自宅が農園の目の前にあるため、気軽に相談できます。</li> </ul>		
イベント	・イベントの開催は特にありません。		
開設の経緯	<ul style="list-style-type: none"> <li>・第三者に貸していた開設者の農地が返還されたことに伴い、農地の有効活用の観点から開設されました。</li> <li>・開設に当たっての法手続等は甲府市農政課農業センターの指導を受けています。</li> </ul>		
連絡先	宮澤 芳蔵 氏 TEL 055-226-3223		



## 八ヶ岳 泉郷ファーム

運営主体	(株)セラヴィリゾート泉郷	所在地	北杜市長坂町小荒間 (八ヶ岳南麓)
開設年月	平成23年5月	年間運営費	約750,000円
整備内容	敷地面積 約800㎡ 区画数 30～40区画(1区画平均面積20㎡) 付帯施設 トイレ、水道等		
利用料金	入会金 なし 行事、イベント参加費は実費 年会費 25,000円(1区画)		
特徴	<ul style="list-style-type: none"> <li>・無農薬、無化学肥料で夏野菜の栽培体験ができる農園です。</li> <li>・5月から9月までナスやトマトなどの野菜を地元農家の指導の下で栽培します。</li> <li>・苗や道具などは運営者で用意します。</li> <li>・農園利用方式による開設のため、農地の賃貸借はありません。</li> </ul>		
イベント	<ul style="list-style-type: none"> <li>・月に1回程度の合同作業日があり、地元農家が栽培指導を行います。</li> <li>・9月には収穫祭が行われ、利用者同士の交流が図られています。</li> </ul>		
開設の経緯	<ul style="list-style-type: none"> <li>・運営主体が分譲、管理する別荘利用者からの要望がきっかけです。</li> <li>・地域の活性化、ファンの増加、耕作放棄地の未然防止等の役割も期待されています。</li> </ul>		
連絡先	(株)セラヴィリゾート泉郷 不動産事業本部 TEL 0120-329-008 resort@izumigo.co.jp		
関連HP	泉郷ファーム <a href="http://farm.izumigo.co.jp/index.html">http://farm.izumigo.co.jp/index.html</a>		

