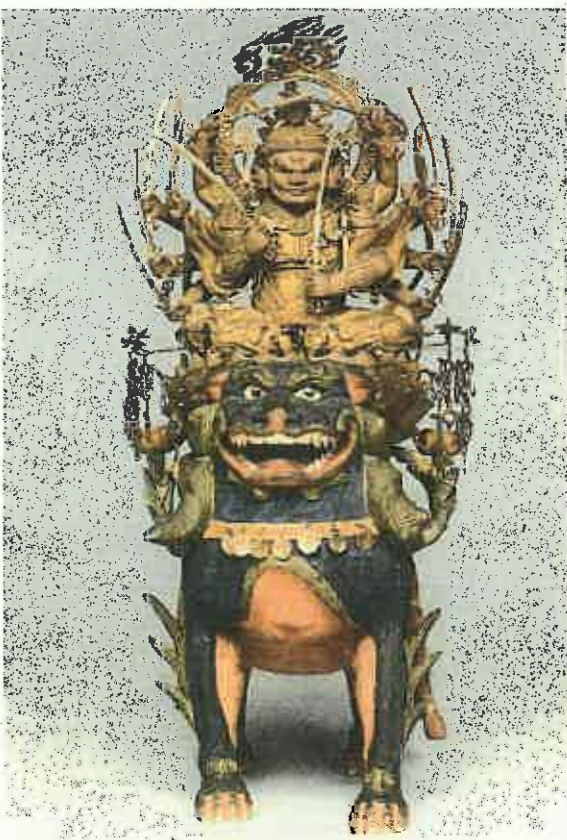
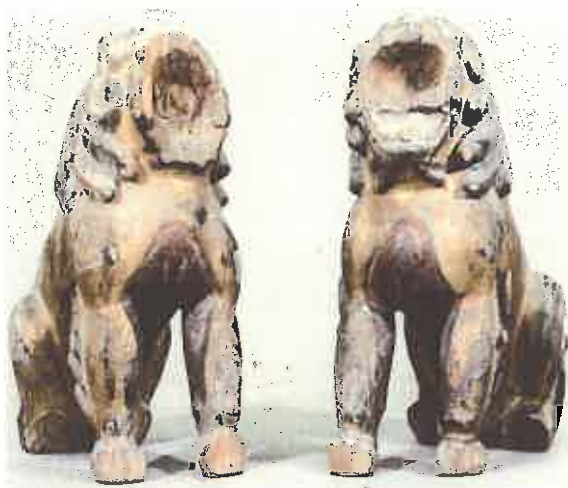


○木造刀八毘沙門天及び勝軍地蔵坐像



○木造勝軍地藏騎馬像



○一宮神社信仰資料



銅製十一面觀音立像御正体



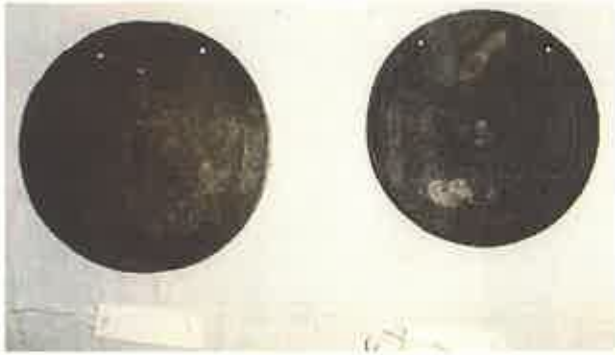
銅製十一面觀音坐像御正体



銅製十一面觀音坐像御正体 (鏡板欠)



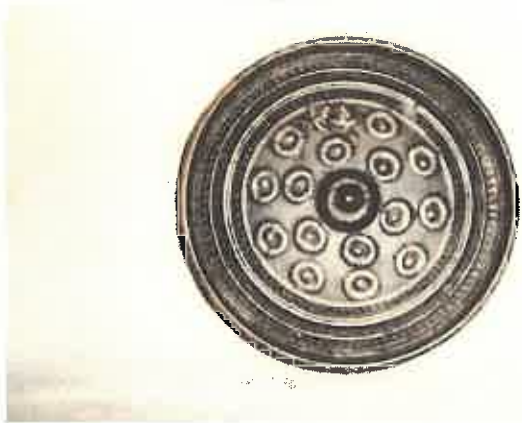
木造男神立像



銅製御正体類



銅製花瓶



銅製鏡



木製厨子（嘉永四年の墨書）

○岩船地藏立像



## 山梨県内の指定文化財件数

平成29年2月現在(今回指定候補案件を含む) 市町村指定件数は平成28年5月1日現在)

| 分類                 |         |                         | 国   | 国宝  | 県   | 国、県計 | 市町村   |
|--------------------|---------|-------------------------|-----|-----|-----|------|-------|
| 有形文化財              | 建造物     | 建造物                     | 51  | 内2  | 66  | 117  | 239   |
|                    | 美術工芸品   | 絵画                      | 12  | 内2  | 47  | 59   | 621   |
|                    |         | 彫刻                      | 25  |     | 62  | 87   |       |
|                    |         | 工芸品                     | 8   | 内1  | 64  | 72   |       |
|                    |         | 書跡、典籍                   | 5   |     | 58  | 63   |       |
|                    |         | 考古資料                    | 6   |     | 42  | 48   |       |
|                    |         | 歴史資料                    | 1   |     | 15  | 16   |       |
|                    | 計       |                         | 108 | 内5  | 354 | 462  | 860   |
| 無形文化財              | 無形文化財   | 演劇、音楽、工芸技術等             | 0   |     | 0   | 0    | 7     |
| 民俗文化財              | 無形民俗文化財 | 衣食住、生業、信仰年中行事の風俗習慣、民俗芸能 | 3   |     | 19  | 22   | 91    |
|                    | 有形民俗文化財 | 無形民俗文化財に用いられる衣服、器具、家具など | 1   |     | 13  | 14   | 77    |
|                    | 計       |                         | 4   |     | 32  | 36   | 168   |
| 記念物(史跡・名勝・天然記念物)   | 分類      |                         |     | 特別  |     |      |       |
|                    | 史跡      | 貝塚、古墳、都城跡等              | 15  |     | 29  | 44   | 189   |
|                    | 名勝      | 庭園、橋梁、溪谷等               | 6   | 内2  | 5   | 11   | 15    |
|                    | 天然記念物   | 動物、植物、地質鉱物              | 34  | 内3  | 107 | 141  | 345   |
|                    | 計       |                         | 55  | 内5  | 141 | 196  | 549   |
| 総計                 |         |                         | 167 | 内10 | 527 | 694  | 1,584 |
| 重要伝統的建造物群保存地区      |         |                         | 2   |     |     |      |       |
| 選定保存技術             |         |                         | -   |     |     |      |       |
| 登録文化財              |         |                         | 82  |     |     |      |       |
| * 登録有形文化財(建造物) 80件 |         |                         |     |     |     |      |       |
| * 登録有形民俗文化財 1件     |         |                         |     |     |     |      |       |
| * 登録記念物 1件         |         |                         |     |     |     |      |       |