

4 業務の概況

【福 祉 編】

福祉課

(1) 管内社会福祉施設の設置状況

(H23.9.1)

施設名	市川三郷町	富士川町	早川町	身延町	南部町	峡南計
養護老人ホーム				1	1	2
特別養護老人ホーム	2	3	1	2	2	10
軽費老人ホーム (ケアハウス)		1		1		2
デイサービスセンター	9	12	1	8	5	35
地域包括支援センター	1	1	1	1	1	5
介護老人保健施設	2	1		1		4
認知症高齢者グループホーム	1	1		1	1	4
老人福祉センター	2	2			2	6
生活支援ハウス (高齢者生活福祉センター)		1				1
老人福祉施設付設作業所					1	1
身体障害者療護施設				1		1
知的障害者入所更正施設		1				1
知的障害者通所授産施設		1				1
地域活動支援センター	2	2		2	2	8
知的障害児通園施設	1					1
短期入所事業所 (ショートステイ)		1		1		2
共同生活援助(グループホーム) 共同生活介護(ケアホーム)		1		1		2
就労移行支援事業所				1		1
就労継続支援B型	1	2		1		4
児童デイサービス	1			1		2
児童館等	3	1		1	2	7
児童遊園	1					1
保育所	8	7		7	4	26
へき地保育所	1	3	1			5

管内社会福祉施設一覧

施設名	所在地	定員	経営主体	電話
【老人福祉施設】				
養護老人ホーム・2ヶ所				
功徳会	身延町梅平3180-2	50	(福)身延山福祉会	0556(62)0400
慈生園	南部町中野2847	70	峡南広域行政組合	0556(64)2024
特別養護老人ホーム・10ヶ所				
清珠荘	市川三郷町岩間5000	50	(福)清珠会	0556(62)3838
介護老人福祉施設りんどうの里	市川三郷町高田3043	60	(福)ふれあい倶楽部	055(272)3355
特別養護老人ホーム 草塩おんせん(地域密着型)	早川町草塩79-1	29	(福)富士厚生会	0556(20)5155
指定介護老人福祉施設福寿荘	富士川町小室1241	50	(福)戸川会	0556(22)5501
特別養護老人ホーム福寿荘きらきら	富士川町最勝寺1307-1	30	(福)戸川会	0556(22)7531
特別養護老人ホーム富士川荘	富士川町歟沢1807	50	(福)山梨積善会	0556(22)4466
特別養護老人ホームしもべ荘	身延町常葉7058-1	60	(福)興邦会	0556(20)3111
特別養護老人ホームみのぶ荘	身延町梅平2483-122	80	(福)身延山福祉会	0556(62)3131
慈生園	南部町中野2847	30	峡南広域行政組合	0556(64)2024
特別養護老人ホーム・ネオライフとみざわ	南部町富士2688-3	50	(福)富士厚生会	0556(66)3500
軽費老人ホーム(ケアハウス)・2ヶ所				
あさひ 歟桜苑	富士川町歟沢駅前通2丁目3776	50	(福)かじかの会	0556(20)6188
ケアハウスみのぶ	身延町梅平2483-175	50	(福)身延山福祉会	0556(62)3681
デイサービスセンター・35ヶ所				
在宅福祉施設カーム三珠	市川三郷町上野2968	20	(医)桃潤会	055(272)8110
市川三郷町デイサービスセンター	市川三郷町市川大門416	28	市川三郷町社会福祉協議会	055(272)5169
やさしい手市川大門事業所	市川三郷町市川大門1388-4	20	(株)やさしい手甲府	055(240)4230
デイサービスセンター水の郷	市川三郷町高田91-1	25	(有)栄進ケアサービス	055(278)8255
清珠荘デイサービスセンター	市川三郷町岩間5000	35	(福)清珠会	0556(32)3838
デイサービスセンター陽だまり	市川三郷町高田1097-1	16	(株)陽だまり	055(267)8833
機能回復センターありがとう	市川三郷町岩間4616-1	10	(株)仁掌堂	0556(32)3800
デイサービスぬくもりの和市川事業所	市川三郷町市川大門3657-5	10	(有)エムティケー	055(288)1680
デイサービスセンターさくらんぼ	市川三郷町上野2670-5	10	(株)周英	055(287)7760
富士川町増穂デイサービスセンター	富士川町長沢1942-1	40	富士川町	0556(22)8911
ヒューマンサービス山梨いきいきくらぶ	富士川町最勝寺1369-13	10	(株)ヒューマンサービス山梨	0556(20)7080
いきいきくらぶ第2	富士川町長沢687-2	25	(株)ヒューマンサービス山梨	0556(22)5201
みんなの家どんぐり通所介護事業所	富士川町小林1954-7	33	(有)みんなの家どんぐり	0556(22)4709
デイサービスサロンはなみずき	富士川町青柳町508	13	(有)はなみずき	0556(22)8732
ますほ共立診療所デイサービスふるさと	富士川町長澤225-4	20	(社)山梨勤労者医療協会	0556(22)8411
デイサービスセンターきらきら	富士川町最勝寺1307-1	25	(福)戸川会	0556(20)1211
あすなろデイサービス 天神中条センターこでまりの家	富士川町天神中條64-1	12	(医)高原会	0556(20)7511
富士川町歟沢デイサービスセンター	富士川町歟沢鳥屋137-1	25	(福)かじかの会	0556(27)0090
デイサービスセンターあさひ 歟桜苑	富士川町歟沢駅前通2丁目3776	20	(福)かじかの会	0556(20)6188
デイサービス竹馬	富士川町歟沢665	19	(合)たけうま	0556(22)6520
デイサービス富士川	富士川町最勝寺1190	10	源工業(株)	0556(20)6088
早川町社会福祉協議会通所介護事業所	早川町草塩88	20	早川町	0556(45)2211
老人デイサービスセンターしもべ荘	身延町常葉7058-1	40	(福)興邦会	0556(20)3111
中富デイサービスセンター	身延町切石117-1	20	身延町社会福祉協議会	0556(20)4611
さいデイサービスセンターみのぶ	身延町切石字東割421-1	20	(株)さい	0556(42)6055
指定通所介護事業所みのぶ荘	身延町梅平2483-122	35	(福)身延山福祉会	0556(62)3131
デイサービスセンターむぎの穂	身延町上八木沢575	15	(有)ほたる	0556(62)6061
デイサービス「みっちゃん家」みのぶ	身延町小田船原30	10	(有)蓮華の里	0556(62)1153
デイサービスきわみ	身延町西嶋212-1	10	特定非営利活動法人介護屋きわみ	0556(42)6170
ゆうフレンドズ	身延町身延3637	15	(福)深敬園	0556(62)1134

施設名	所在地	定員	経営主体	電話
南部町デイサービスセンター指定通所介護事業所	南部町中野2847	25	峡南広域行政組合	0556(64)2024
南部町富沢デイサービスセンター	南部町富士14123	25	南部町	0556(66)3161
デイサービスセンター百葉 南部の郷	南部町南部8058-1	35	(医)百葉の会	0556(64)1150
たすけあいきららデイサービス	南部町富士4599	10	(有)バル	0556(66)3676
デイサービスセンター菜の花の里	南部町富士2688-3	12	(福)富士厚生会	0556(63)3505
地域包括支援センター・5ヶ所				
市川三郷町地域包括支援センター	市川三郷町市川大門416		市川三郷町	055(272)1106
富士川町地域包括支援センター	富士川町長沢2374-2		富士川町	0556(22)7207
早川町地域包括支援センター	早川町草塩88		早川町	0556(45)2363
身延町地域包括支援センター	身延町切石117-1		身延町	0556(20)4611
南部町地域包括支援センター	南部町内船4473-1		南部町	0556(64)3111
介護老人保健施設・4ヶ所				
介護老人保健施設ナーシングプラザ三珠	市川三郷町上野2968	100	(医)桃潤会	055(272)8611
ケアセンターいちかわ	市川三郷町市川大門416	70	市川三郷町	055(272)5121
鯉沢社会保険介護老人保健施設	富士川町鯉沢340-1	100	(社)全国社会保険協会連合会	0556(22)7301
峡南ケアホームいいとみ	身延町飯富1655	54	身延町早川町国民健康保険一部事務組合	0556(42)4314
認知症高齢者グループホーム・4ヶ所				
在宅福祉施設カーム三珠	市川三郷町上野2968	17	(医)桃潤会	055(272)8110
グループホームどんぐり	富士川町小林1954-7	6	(有)みんなの家どんぐり	0556(22)4709
グループホームのぞみ	身延町飯富2288	18	(福)身延山福祉会	0556(42)6050
グループホーム百葉 南部の郷	南部町南部8058-1	18	(医)百葉の会	0556(64)1155
老人福祉センター・6ヶ所				
市川三郷町老人福祉センター	市川三郷町市川大門1785		市川三郷町	055(272)3811
六郷町民会館	市川三郷町岩間485		市川三郷町	0556(32)2111
老人福祉センター	富士川町青柳338-8		富士川町	0556(22)7212
鯉沢総合福祉センター	富士川町鯉沢655-57		富士川町	0556(22)4648
富沢地区老人福祉センター	南部町富士14123		南部町	0556(66)2328
南部地区老人福祉センター	南部町内船4473-1		南部町	0556(64)2075
生活支援ハウス(高齢者生活福祉センター)・1ヶ所				
国民健康保険高齢者保健福祉支援センター	富士川町長沢2374-2		富士川町	0556(22)7207
老人福祉施設付設作業所・1ヶ所				
南部町老人工場	南部町中野449-1		南部町	0556(64)2024
【障害者支援施設】				
身体障害者療護施設・1ヶ所				
かじか寮 (通所併設)ゆうフレンズ)	身延町身延3637	60 (通所)	(福)深敬園	0556(62)1134
知的障害者入所更生施設・1ヶ所				
くみにみ園	富士川町鯉沢4272-1	40	(福)くみにみ会	0556(27)0311
知的障害者通所授産施設・1ヶ所				
ゆあーずあんどうゆうず	富士川町長澤2374-1	30	(福)くみにみ会	0556(22)8211
地域活動支援センター・8ヶ所				
市川三郷町三珠地域活動支援センター(たんぼぼの家)	市川三郷町上野2616-2	20	市川三郷町社会福祉協議会	055(272)7011
市川三郷町市川大門地域活動支援センター(太陽の家)	市川三郷町市川大門637-2	20	市川三郷町社会福祉協議会	055(272)2480
富士川町地域活動支援センター	富士川町長澤1942-1	15	富士川町社会福祉協議会	0556(22)8911
増穂ふれあいワークハウス	富士川町長澤2374-1	10	(福)くみにみ会	0556(22)8211
ひまわりの家	身延町常葉1028	10	身延小規模通所授産施設 ひまわりの家運営委員会	0556(20)3026
そよかぜワークハウス	身延町丸滝569	20	NPO・そよかぜワークハウス	0556(62)1031
ふきのとう	南部町南部8022-8	19	「ふきのとう」運営委員会	0556(64)4877
あじさい工房	南部町南部8022-7	20	「あじさい工房」運営委員会	0556(64)4774

施設名	所在地	定員	経営主体	電話
知的障害児通園施設・1ヶ所				
ひかりの家学園	市川三郷町市川大門1783-2	30	(福)ひかりの家	055(272)3207
短期入所(ショートステイ)事業所・2ヶ所				
くにみ園	富士川町鍛沢4272-1	4	(福)くにみ会	0556(27)0311
かじか寮	身延町身延3637	6	(福)深敬園	0556(62)1134
共同生活援助(クルーフホーム)・共同生活介護(ケアホーム)・2ヶ所(クルーフホーム)				
ますほホーム	富士川町天神中条1104-5	GH4	(福)くにみ会	0556(22)8211
ラピエ	身延町身延3637	GH4 CH4	(福)深敬園	0556(62)2355
就労移行支援事業所・1ヶ所				
Bread & Butter	身延町身延3637	6	(福)深敬園	0556(62)1134
就労継続支援B型・4ヶ所				
きりあ	市川三郷町上野2616-2	20	NPO・希会	055(272)7011
ステップ増穂	富士川町長澤450-1	30	NPO・南風会	0556(22)8311
ステップ増穂II	富士川町長澤2318-7			
Bread & Butter	身延町身延3637	29	(福)深敬園	0556(62)1134
【児童福祉施設】				
児童デイサービス・2ヶ所				
ひかりの家学園	市川三郷町市川大門1783-2	10	(福)ひかりの家	055(272)3207
すぎな	身延町身延3637	10	(福)深敬園	0556(62)1134
児童館等・7ヶ所				
市川大門児童館	市川三郷町市川大門1785町民会館内		市川三郷町	055(230)3139
市川三郷町総合こどもセンター	市川三郷町岩間2917		市川三郷町	0556(32)3898
みたま児童館	市川三郷町上野2717		市川三郷町	055(272)1204
ますほ北児童センター	富士川町小林1952-8		富士川町	0556(22)4834
身延児童館	身延町波木井272-1		身延町	0556(62)3773
富河児童館	南部町福土2700-19		南部町	0556(66)2035
万沢児童館	南部町万沢4022-2		南部町	0556(67)3316
児童遊園・1ヶ所				
ふじみふれあいの森公園	西八代郡市川三郷町岩間楠青		市川三郷町	
保育所・26ヶ所				
大塚保育所	市川三郷町大塚2077-1	50	市川三郷町	055(272)0500
三珠保育所	市川三郷町上野2672-4	60	市川三郷町	055(272)0512
市川保育所	市川三郷町市川大門1689-2	60	市川三郷町	055(272)0260
市川南保育所	市川三郷町下大鳥居1558	45	市川三郷町	055(272)0037
富士見保育所	市川三郷町市川大門3663	45	市川三郷町	055(272)4316
高田保育園	市川三郷町高田2786-2	60	(福)高田保育園	055(272)4862
ひまわり保育園	市川三郷町岩間2834-3	60	(福)六郷文京福祉会	0556(32)2726
定林寺立正保育園	市川三郷町岩間4161-5	50	(福)宝珠苑福祉会	0556(32)2326
富士川町立第一保育所	富士川町天神中条646	120	富士川町	0556(22)0395
富士川町立第二保育所	富士川町長沢918-1	90	富士川町	0556(22)4700
富士川町立第三保育所	富士川町最勝寺1362-5	90	富士川町	0556(22)0384
富士川町立第四保育所	富士川町青柳町434	110	富士川町	0556(22)0959
富士川町立第五保育所	富士川町鍛沢813-1	90	富士川町	0556(22)1701
中部保育所(休止中)	富士川町鍛沢5124	-	富士川町	-
たんぼぼ子どもの家	富士川町大久保241-1	60		0556-22-4150
原保育所	身延町飯富110	40	身延町	0556(42)2342
西嶋保育所	身延町西嶋1234	40	身延町	0556(42)2544
静川保育所	身延町切石435-6	40	身延町	0556(42)4431
下山立正保育園	身延町下山2270-1	40	(福)下山立正保育園	0556(62)5754
大野山保育園	身延町大野839	100	(福)清和福祉会	0556(62)2541
常葉保育所	身延町常葉988	40	身延町	0556(36)0851

施設名	所在地	定員	経営主体	電話
久那土保育所	身延町三沢79-1	40	身延町	0556(37)0014
睦合保育所	南部町南部4890-1	60	南部町	0556(64)2204
栄保育所	南部町内船8784	40	南部町	0556(64)2149
富河保育所	南部町福士2705-5	50	南部町	0556(66)2649
万沢保育所	南部町万沢3471	40	南部町	0556(67)3755
へき地保育所・5ヶ所				
山保へき地保育所	市川三郷町山保6360-1	30	市川三郷町	055(272)3923
平林へき地保育所	富士川町平林1130	—	富士川町	0556(22)5665
小室山保育所	富士川町小室3063	30	富士川町	0556(22)1201
五開へき地保育所	富士川町敷沢鳥屋455	—	富士川町	0556(27)0525
早川南保育所	早川町高住617-12	30	早川町	0556(20)5006

(2) 各種福祉関係団体の状況

① 県の福祉関係機関・団体

名称	所在地	TEL	名称	所在地	TEL
福祉保健部	甲府市丸の内1-6-1	055(237)1111	日本赤十字社山梨県支部	甲府市池田1-6-1	055(251)6711
中北保健福祉事務所	甲府市太田町9-1	055(237)1381	山梨県ボランティア協会	甲府市丸の内2-35-1	055(224)2941
中北保健福祉事務所峡北支所	韮崎市本町4-2-4	0551(23)3074	山梨県更生保護協会	甲府市中央1-11-8	055(226)7331
峡東保健福祉事務所	山梨市下井尻126-1	0553(20)2750	山梨県民生委員児童委員協議会	甲府市北新1-2-12 県社協	055(254)8610
峡南保健福祉事務所	南巨摩郡富士川町鯉沢771-2	0556(22)8145	山梨県保育協議会	〃	〃
富士・東部保健福祉事務所	富士吉田市上吉田1-2-5	0555(24)9032	山梨県保育所保護者連合会	〃	〃
女性相談所	甲府市北新1-2-12	055(254)8633	山梨県市町村母子相談員連絡協議会	〃	〃
中央児童相談所	甲府市北新1-2-12	055(254)8616	山梨県精神障害者家族会連合会	〃 障害者福祉協会	055(252)0100
都留児童相談所	都留市田原3-5-24	0554(45)7835	長寿やまなし振興センター	甲府市北新1-2-12 県社協	055(251)3900
甲陽学園	甲府市中畑町1284	055(266)4003	山梨県老人クラブ連合会	〃	055(254)8688
障害者相談所	甲府市北新1-2-12	055(254)8671	山梨県障害者福祉協会	甲府市北新1-2-12 社会参加推進センター	055(252)0100
精神保健福祉センター	甲府市北新1-2-12	055(254)8644	山梨県母子寡婦福祉連合会	甲府市朝日4-4-5	055(237)7014
あけぼの医療福祉センター	韮崎市旭町上条南割3251-1	0551(22)6111	山梨県肢体不自由児者父母の会連合会	韮崎市旭町上条南割3294 あさひワークホーム	055(223)7444
育精福祉センター	南アルプス市有野3303-2	055(285)0615	山梨県遺族会	甲府市岩窪町608 護国会館	055(252)7669
富士ふれあいセンター	南都留郡富士河口湖町船津6663-1	0555(72)5533	認知症の人と家族の会山梨県支部 「あした業の会」	甲府市青沼3-14-12	055(227)6040
山梨県社会福祉協議会	甲府市北新1-2-12	055(254)8610	山梨県介護支援専門員協会	甲府市東光寺2-19-29	055(222)1661
山梨県共同募金会	甲府市北新1-2-12	055(254)8685	山梨県立聴覚障害者情報センター	甲府市北新1-2-12	055(254)8660

② 管内福祉関係団体

(平成23年4月1日現在)

団体名	会長	
日本赤十字社山梨県支部西八代南巨摩地区	地区長 清水 郁也	峡南保健福祉事務所福祉課 0556(22)8145
峡南地区保育園(所)長会	稲葉 義仁	身延町切石117-1 0556(20)4611
峡南地区保育士会	遠藤 雄子	市川三郷町高田2786-2 055(272)4862
峡南ブロック保育所保護者連合会	志賀 敏秀	早川町高住617-12 0556(20)5006
峡南地区母子寡婦福祉連合会	依田むつ子	富士川町最勝寺1192
峡南地区心身障害児者父母の会	望月 政一	南部町万沢15206 05566(7)3562
峡南地区身体障害者連合福祉会	牧野 雅紀	富士川町福祉保健課 0556(22)7207
市川三郷町身体障害者福祉会	有泉 嗣男	市川三郷町中山900
南巨摩郡身体障害者連合福祉会	牧野 雅紀	富士川町福祉保健課 0556(22)7207
山梨県遺族会西八代支部	望月 隆夫	市川三郷町上野2664-3
山梨県遺族会南巨摩支部	大木 勝蔵	富士川町役場町民生活課 0556(22)7209
山梨県介護支援専門員協会峡南支部	青木 志保	水の郷居宅介護支援事業所 055(278)8255
峡南地区認知症の人と家族の会「ともしびの会」	磯野 幸子	身延町清沢1307

③ 町社会福祉協議会の状況

社会福祉協議会名	住所	TEL FAX	役職員			法人認可年月日	住民会費制度 (H22年度決算)			
			会長	副会長	事務局長		加入世帯数 (戸)	加入率 (%)	会費 (円)	その他会費
市川三郷町協 社	〒409-3601 市川三郷町 市川大門416	055 272-4179 230-3137	入原 武之助	有泉 勝廣 都築 憲彌	小林 稔招	H17. 6. 30	5,422	91.3	1,000	賛助 1,000円～
富士川町協 社	〒400-0505 富士川町 長澤1942-1	0556 22-8911 22-8913	丸山 良夫	志村 一彦 澤登 由紀子	望月 博文	H22. 3. 8	4,580	89.8	1,000	賛助 3000円 団体 5000円
早川町協 社	〒409-2714 早川町 草塩88	0556 45-3003 45-3004	望月 健	大村 修	望月 公八	S50. 3. 25	563	90.1	1,000	賛助 1000円
身延町協 社	〒409-2523 身延町 波木井272-1	0556 62-3773 62-3777	山内 惟治	伊藤 直樹 渡辺 力	佐野 昌三	H16. 6. 25	4,955	94.6	1,000	賛助 1000円～
南部町協 社	〒409-2305 南部町 内船8812	0556 64-2075 64-2075	仲亀 初利	寺田 正美 田中 千里	望月 良治	H15. 1. 24	2,715	85.1	1,000	賛助 額未定

(3) 障害福祉

[心身障害児(者)の現状]

管内の身体障害児(者)数(身体障害者手帳交付者数)は、平成22年度末時点で、3,835人(西八代郡1,076人、南巨摩郡2,759人)となっており、前年同月に比べると31人増加している。障害別では、肢体不自由の割合が51.8%と一番多く、次いで心臓機能障害17.4%、聴覚障害9.4%、視覚障害7.2%の順となっている。また、年齢別で見ると、65才以上の割合が77.7%を占めている。

知的障害児(者)数(療育手帳交付者数)は、467人(西八代郡117人、南巨摩郡350人)となっており、前年同月に比べてと4人増加している。障害の程度は、重度が全体の48.2%を占めている。

[在宅福祉の推進]

在宅心身障害児(者)のための施策としては、特別障害者手当等の支給、自動車燃料費の助成、在宅重度心身障害者居室整備費の補助等を行っているほか、管内の町に、身体障害者相談員12人、知的障害者相談員9人を配置して、障害者の相談に応じるなど自立を促すための支援を行っている。

[発達障害児(者)への支援]

平成22年度から3年を目途に、峡南5町を対象とした発達障害児(者)支援に係る委託事業(モデル市町村支援サポート強化事業 国庫補助1/2)を実施している。支援関係機関が出席する会議での意見交換や事例検討等を通じて、峡南地域における途切れのない支援方法の蓄積と支援体制づくりを行う。

<平成22年度実績>

○峡南5町の支援関係機関が一同に会する会議を開催。(年4回)

- ・行政(福祉、保健、教育)、保育所・幼稚園、小中高校、支援学校等が参加
- ・関係機関による会議の必要性を確認、来年度の取組みに向けた課題を集約

○H23.2.25 研修会を開催(中富総合会館 講師:玉井邦夫大正大学教授)

- ・支援関係者約70人が出席し、発達障害への理解を深めた。

演題「途切れのない支援のための機関連携 ～どう作り、どうつまづくのか～」

① 身体障害者・知的障害者福祉業務の状況

(平成22年度実績)

区分 町名	相談員設置状況		特別障害者手当等 受給者延数			自動車燃料費 助成事業		居室 重度 整度 心備 身障 害者 業者	購介 入助 等用 助自 成動 車業 車
	相身 談障 害 員者	相知 的障 害 員者	特 別 障 害 者 手 当	障 害 児 福 祉 手 当	福 祉 手 当	件数	金額(円)		
市川三郷町	3	2	280	139	0	56	1,133,052	1	2
西八代郡計	3	2	280	139	0	56	1,133,052	1	2
富士川町	3	2	212	63	12	71	1,390,738	0	0
早川町	1	1	0	0	0	2	37,121	0	0
身延町	4	3	161	39	24	38	744,346	0	0
南部町	1	1	62	36	12	39	782,852	1	0
南巨摩郡計	9	7	435	138	48	150	2,955,057	1	0
合計	12	9	715	277	48	206	4,088,109	2	2

② 身体障害者手帳交付数(障害別)

(平成23年3月31日現在)

町名	区分	視	覚聴	覚平	平衡	音言そしゃく	声語しゃく	肢	体心	臓腎	臓呼吸器	ぼうこう腸直	小腸	免疫機能	肝臓	合計(人)
市川三郷町		80	97	0	8	570	187	74	24	34	1	1,076				
西八代郡計		80	97	0	8	570	187	74	24	34	1	1,076				
	割合%	7.44	9.01	0.00	0.75	52.97	17.38	6.88	2.23	3.16	0.09	100.00				
早川町		9	18	0	6	76	30	4	8	5	0	156				
身延町		98	114	0	14	602	210	74	62	32	1	1,207				
南都町		42	41	1	5	308	93	39	26	14	0	569				
富士川町		47	89	1	12	432	149	49	17	29	1	827				
南巨摩郡計		196	262	2	37	1,418	482	166	113	80	1	2,759				
	割合%	7.10	9.50	0.07	1.34	51.39	17.47	6.02	4.10	2.90	0.04	100.00				
峡南計		276	359	2	45	1,988	669	240	137	114	2	3,835				
	割合%	7.20	9.36	0.05	1.18	51.84	17.44	6.26	3.57	2.97	0.05	100.00				
県計		2,845	3,427	34	532	21,463	7,740	2,708	1,191	1,339	18	41,387				
	割合%	6.87	8.28	0.08	1.29	51.86	18.70	6.54	2.88	3.24	0.04	100.00				

③ 身体障害者手帳交付数(等級別・年齢別)

(平成23年3月31日現在)

町名	区分	等 級 別						年 齢 別			免疫機能	合 計 (人)
		1 級	2 級	3 級	4 級	5 級	6 級	0～17歳	18～64歳	65歳～		
		割合%						割合%				
市川三郷町		367	149	151	258	67	84	10	221	845	1,076	
西八代郡計		367	149	151	258	67	84	10	221	845	1,076	
	割合%	34.11	13.85	14.03	23.98	6.23	7.80	0.93	20.54	78.53	100.00	
早川町		39	21	30	43	9	14	1	27	128	156	
身延町		376	174	208	277	80	92	5	258	944	1,207	
南 部 町		176	92	99	125	41	36	4	122	443	569	
富士川町		271	146	114	181	44	71	10	198	619	827	
南巨摩郡計		862	433	451	626	174	213	20	605	2,134	2,759	
	割合%	31.24	15.69	16.35	22.69	6.31	7.72	0.72	21.93	77.35	100.00	
峡 南 計		1,229	582	602	884	241	297	30	826	2,979	3,835	
	割合%	32.00	15.20	15.70	23.10	6.30	7.70	0.78	21.54	77.68	100.00	
県 計		13,296	6,365	6,431	10,129	2,345	2,767	617	10,882	29,834	41,387	
	割合%	32.10	15.40	15.50	24.50	5.70	6.70	1.50	26.30	72.10	100.00	

④療育手帳交付数(障害程度別・年齢別)

(平成23年3月31日現在)

区分 町名	障 害 程 度 別						年 齢 別			合 計 (人)
	A-1	A-2a	A-2b	A-3	B-1	B-2	0～17歳	18～64歳	65歳～	
市川三郷町	13	14	26	2	36	26	20	85	12	117
西八代郡計	13	14	26	2	36	26	20	85	12	117
割合%	11.11	11.97	22.22	1.71	30.77	22.22	17.09	72.65	10.26	100.00
早川町	1	2	4		6	1		13	1	14
身延町	15	27	29	1	52	20	11	111	22	144
南 部 町	5	13	15		20	14	11	46	10	67
富士川町	15	15	26	2	41	26	21	90	14	125
南巨摩郡計	36	57	74	3	119	61	43	260	47	350
割合%	10.29	16.72	21.14	0.86	34.00	17.43	12.29	74.29	13.42	100.00
峡 南 計	49	71	100	5	155	87	63	345	59	467
割合%	10.50	15.20	21.40	1.10	33.20	18.60	13.49	73.88	12.63	100.00
県 計	484	743	1,281	106	1,681	1,168	1,375	3,641	447	5,463
割合%	8.90	13.60	23.40	1.90	30.80	21.40	25.17	66.65	8.18	100.00

(4) 児童福祉、民生委員・児童委員

【児童福祉関係】

[保育所]

管内の保育所は、26カ所（公立20、民間6）の総定員1,520人に対して、1,165人（対前年度26人増）の児童が入所しており、定員充足率は76.6%となっている。

[児童虐待防止]

増加する児童虐待に適切かつ速やかに対応するため、管内各町は、医療、警察、教育、幼稚園・保育園、地域住民代表等で構成する要保護児童対策地域協議会を設置運営しており、発生予防、早期発見、啓発・教育等に取り組んでいる。また、峡南保健福祉事務所においても、管内関係機関等との連携を図り、管内の町を支援するための児童虐待防止峡南地域連絡会議が設置されている。

【民生委員法関係】

民生委員・児童委員及び主任児童委員の活動状況を見ると、平成22年度の相談・支援総件数は、9,321件（21年度8,544件）であった。

その相談内容を問題別に分類すると、在宅福祉や日常的な支援（デイサービス等の各種在宅福祉サービスや社会福祉施設への入所相談等）に係る相談が4,083件で総件数の43.8%を占めている。

また、分野別にみると、高齢者に関するものが5,777件となっており、総件数の62.0%と過半数を占めている。

① 保育所等の状況

(へき地保育所を除く)

町 村 名	保育所施設数・定員及び措置人員 (平成23年4月1日現在)								
	公 立			私 立			計		
	施設数	定 員 (人)	入 所 人 数 (人)	施設数	定 員 (人)	入 所 人 数 (人)	施設数	定 員 (人)	入 所 人 数 (人)
市川三郷町	5	260	232	3	170	170	8	430	402
西八代郡計	5	260	232	3	170	170	8	430	402
富士川町	6	500	351	1	60	42	7	560	393
早川町							0	0	0
身延町	5	200	99	2	140	142	7	340	241
南部町	4	190	129				4	190	129
南巨摩郡計	15	890	579	3	200	184	18	1,090	763
合 計	20	1,150	811	6	370	354	26	1,520	1,165

※ 広域保育含む

② 町別民生委員・児童委員及び主任児童委員の状況

(平成23年4月1日現在)

町名	世帯数 (H22.4 定数意向 調査の基 礎数値)	民生委員・児童委員				主任児童委員		会長
		基準 定数	認可 定数	男女別		基準 定数	配置 人数	副会長
				男	女			
市川三郷町	6,502	93	70	39	31	3	5	村松 正彦
		33						一瀬 善司郎
富士川町	6,177	89	66	34	32	3	5	樋口 正弘
		31						折居 博文
早川町	714	11	23	8	15	2	2	大野 和夫
		4						望月 夕カ子
身延町	6,239	90	96	49	47	3	6	大滝 博
		32						小林 正道
南部町	3,346	48	42	14	28	3	4	瀧 孝行
		17						山川 忠男
合計	22,978		297	144	153	14	22	

※民生委員・児童委員の基準定数欄は上段：上限、下段：下限

※民生委員配置基準については、次のとおり。

- 町村 70世帯から200世帯までの間のいずれかの数の世帯毎に民生委員・児童委員1人
- 上限人員 (切り捨て)
- 下限人員 (切り上げ)

※主任児童委員の配置基準については、次のとおり。

- 民生委員・児童委員数の定数が39人以下の場合：2人
- 民生委員・児童委員数の定数が40人以上の場合：3人

③ 民生委員・児童委員の活動状況（民生委員法・児童福祉法）

町名	内容別相談・支援件数（平成22年度中）															計
	在宅福祉 (1)	介護保険 (2)	健康・保健医療 (3)	子育て・母子保健 (4)	子どもの地域生活 (5)	子どもの教育・ 学校生活 (6)	生活費 (7)	年金・保険 (8)	仕事 (9)	家族関係 (10)	住居 (11)	生活環境 (12)	日常的な支援 (13)	その他 (14)	(15)	
市川三郷町	325 2	67	54 7	102 73	90 41	122 43	84	5	20	127	10	80	561	533	2,180	
富士川町	806	242	363	149	45	97	149	49	66	83	25	63	183	346	2,666	
早川町	51	22	38	7	14	26	4	21	12	23	6	45	291	209	769	
身延町	400	72	93	35	155	91	51	13	19	85	62	114	1,072	555	2,817	
南部町	153 4	58	68	15 7	68 10	37 19	18	2	18	29	7	35	241	140	889	
計	1,735 6	461 0	616 13	308 145	372 210	373 172	306 14	90 0	135 1	347 36	110 3	337 21	2,348 49	1,783 101	9,321 771	

上段：民生委員・児童委員の活動件数

下段：主任児童委員の活動件数（再掲）

(平成22年4月1日～平成23年3月31日)

町名	分野別相談・支援件数(年度中)				その他の活動件数(年度中)							訪問回数			連絡調整回数		活動日数(11)
	高齢者に関する (16)	こと 障害者に関する (17)	こと 子どもに関する (18)	その他 (19)	計 (20)	調査・実態把握 (1)	行事・事業・ 会議への参加協力 (2)	地域福祉活動・ 自主活動 (3)	民児協運営・研修 (4)	証明事務 (5)	要保護児童の発見 の通告・仲介 (6)	訪問・連絡活動 (7)	その他 (8)	委員相互 (9)	その他の関係機関 (10)	活動日数 (11)	
市川三郷町	1,158 21	131 2	364 179	527 17	2,180 219	1,879 97	1,690 135	1,704 355	1,739 207	200 1	59 1	5,974 56	4,304 135	1,658 160	1,432 125	9,163 739	
富士川町	1,532 13	84 16	259 139	791 22	2,666 190	1,676 24	1,208 46	626 11	353 33	50 1	6 1	5,690 119	686 5	306 9	366 4	4,824 140	
早川町	423 77	82	46 21	218 18	769 116	21 1	765 20	517 54	108 2	26 0	0	4,105 94	745 19	274 10	264 8	2,811 109	
身延町	2,055 2	105	276 170	381 13	2,817 185	1,599 35	1,700 127	2,027 189	945 56	258 92	92	5,434 17	3,115 6	907 172	1,219 89	9,830 519	
南部町	609 11	102	116 37	62 13	889 61	316 1	1,247 88	1,308 64	563 28	194 0	10	4,213 42	2,959 90	998 79	1,095 65	4,994 170	
計	5,777 124	504 18	1,061 546	1,979 83	9,321 771	5,491 158	6,610 416	6,182 673	3,708 326	728 1	167 2	25,416 328	11,809 255	4,143 430	4,376 291	31,622 1,677	

上段：民生委員・児童委員の活動件数

下段：主任児童委員の活動件数(再掲)

(5) 母子・寡婦福祉

[母子世帯数]

管内の母子家庭等の状況は、平成20年度の実態調査によると、母子家庭が466世帯(出現率2.2%)、寡婦家庭が337世帯(同1.6%)、父子家庭が113世帯(同0.5%)となっている。

これら母子家庭等の福祉向上をめざして、県母子自立支援員が町母子相談員(早川町、南部町)と連携して相談活動を展開しているところである。

[福祉資金関係]

平成22年度の母子・寡婦福祉資金の貸付状況は、母子福祉資金が11件で4,265千円(21年度7件、3,047千円)であった。

父子福祉資金貸付制度は、平成17年度から廃止となった。

[母子家庭自立支援給付金]

母子家庭自立支援給付金制度については、母子家庭の母の経済的な自立を支援するため、次の就業支援を行っている。(平成22年度実績)

- 高等技能訓練促進費等給付金 (2件 3,384千円)
 - ・ 看護師等の資格取得養成機関に2年以上就業する場合に、生活費等の負担軽減を図るため一定額を給付する。

[その他の支援]

- ひとり親家庭小中学校入進学支度金 (1件 10千円)
(平成22年度実績65件 650千円)
- ひとり親家庭医療費助成事業費補助金
(平成22年度実績 延べ9,746件 11,636千円)
※ひとり親家庭医療費助成対象世帯は、所得税非課税世帯

① 母子・寡婦等福祉資金貸付金等の状況

町名	母子世帯等世帯数 (平成20年8月1日実態調査時点)				母子世帯		寡婦世帯		父子世帯		母子寡婦福祉資金貸付状況		ひとり親家庭 入進学支度金 (小中学校入進学)		ひとり親家庭 医療費助成相 事業費補助金		母子 談置 員数 (人)
	母子 世帯	出現率	寡婦 世帯	出現率	父子 世帯	出現率	件数	支給額(円)	件数	支給額(円)	件数	支給額(円)	件数	支給額(円)	件数	支給額(円)	
	129	2.18%	120	2.03%	23	0.39%	4	2,364,000	4	2,364,000	21	210,000	21	210,000	4,447,303	4,447,303	
市川三郷町	129	2.18%	120	2.03%	23	0.39%	4	2,364,000	4	2,364,000	21	210,000	21	210,000	4,447,303	4,447,303	0
西八代郡計	129	2.18%	120	2.03%	23	0.39%	4	2,364,000	4	2,364,000	21	210,000	21	210,000	4,447,303	4,447,303	0
富士川町	142	2.48%	58	1.01%	27	0.47%	6	1,721,100	6	1,721,100	16	160,000	16	160,000	3,369,840	3,369,840	0
早川町	12	1.80%	9	1.35%	2	0.30%			2	0.30%	0	0	0	0	234,779	234,779	3
身延町	117	2.01%	94	1.62%	34	0.58%	1	180,000	1	180,000	21	210,000	21	210,000	2,469,480	2,469,480	0
南部分	66	2.09%	56	1.77%	27	0.85%					7	70,000	7	70,000	1,114,223	1,114,223	6
南巨摩郡計	337	2.19%	217	1.41%	90	0.59%	7	1,901,100	7	1,901,100	44	440,000	44	440,000	7,188,322	7,188,322	9
合計	466	2.19%	337	1.58%	113	0.53%	11	4,265,100	11	4,265,100	65	650,000	65	650,000	11,635,625	11,635,625	9

※出現率は、総世帯数に対する各ひとり親世帯数の割合

生活保護課

(1) 生活保護等の状況

○ 保護の動向

管内の平成 23 年 3 月における保護の状況は、被保護世帯 180 世帯、被保護人員 218 人、保護率（人口千人当たり）2.9パーミルである。

管内の保護率は全国平均の 15.8パーミル（平成 23 年 3 月）、山梨県平均の 6.0パーミルを下回っている。

平成 22 年度の開始件数は 37 件で、開始理由は世帯主（員）の障害・傷病が 13 件（35.1%）、年金・仕送り等の減少 5 件、失業・失職 4 件、就労収入の減少 2 件、貯金の減少・喪失、他管内からの転入等である。

また、廃止件数は 22 件で、廃止理由は、死亡 14 件、就労収入の増加 2 件、年金・仕送り等の増加、施設入所等である。

○ 世帯類型の状況

平成 23 年 3 月の世帯類型では、高齢者世帯が 108 世帯（60.0%）と最も多く、次いで傷病者世帯、障害者世帯 49 件（27.2%）その他世帯 19 件（10.6%）、母子世帯 4 件（2.2%）である。

○ 医療扶助の状況

平成 23 年 3 月における被保護実人員 218 人のうち、医療扶助受給者は、169 人（77.5%）である。

平成 22 年度中、同一疾病により 1 年以上引き続き受療している外来患者（長期外来患者）は 104 人、入院期間が 1 年以上の患者（長期入院患者）は 10 人である。

○ 保護費の状況

生活保護基準については、一般国民の消費水準との均衡が図られるべく、設定しているが、平成 22 年度においては、国民の消費動向や社会経済情勢を総合的に勘案して生活扶助基準を据え置くこととした。なお、子ども手当の施行に伴う対応として児童養育加算の改定、母子加算が平成 21 年 12 月より復活しており平成 22 年度も継続して支給すること、公立学校の授業料無償化等に伴う対応として所要の改定等が行われた。

なお、平成 22 年度の峡南保健福祉事務所管内における生活保護費の支給状況は総額で 347,025 千円となっており、そのうち医療扶助費は 193,854 千円で 55.9%を占めている。

○ 住宅手当の支給状況（平成21年10月9日～）

離職者であって就労能力及び就労意欲のある者のうち、住宅を喪失している者又は喪失するおそれのある者に対して、原則6ヶ月（一定条件の下、最大9ヶ月）を限度として住宅手当を支給するとともに、支援員による就労支援を実施することにより、これらの者の住宅及び就労機会の確保に向けた支援を行う。

平成22年度中の支給対象者は当初支給決定者が16人、延長支給決定者が14人で、支給額は2,453,100円であった。

(2) 被保護世帯数及び世帯類型の推移（各年度3月末現在）

区分	年度															
	H8	9	10	11	12	13	14	15	16	17	18	19	20	21	22	
被保護世帯	91	88	93	96	95	99	102	101	106	107	137	145	146	164	180	
被保護人員	110	105	112	117	114	132	137	133	136	129	167	173	175	199	218	
保護率(%)	1.5	1.5	1.6	1.7	1.7	1.9	2.0	2.0	2.1	2.0	2.1	2.2	2.2	2.6	2.6	
高齢者世帯	28	36	43	43	44	45	45	57	58	58	69	80	87	100	108	
傷病・障害者世帯	57	47	44	47	44	42	46	36	37	39	52	51	44	47	49	
母子世帯	0	1	1	0	0	3	5	3	5	3	4	3	2	3	4	
その他世帯	6	4	5	6	7	9	6	5	6	7	12	11	13	14	19	

(3) 町別保護状況

(平成23年3月末現在)

町名	人口 (23.3)	被保護世帯人	被保護人員(%)	世帯類型				援助の種類(人員)						医療扶助						
				高齢世帯	傷・障世帯	母子世帯	その他世帯	生活	住	宅教育	医療	介護	その他	精神	一般	計	精神	一般	計	
昭和町	17,982	34	44	2.4	16	13	0	5	41	39	0	32	4	0	0	3	3	0	29	29
市川三郷町	16,935	42	45	2.7	23	12	0	7	32	16	0	34	7	0	3	5	8	0	26	26
富士川町	16,135	44	57	3.5	27	11	1	5	44	39	3	49	7	0	2	6	8	0	41	41
早川町	1,202	3	3	2.5	2	1	0	0	0	0	0	2	1	0	0	0	0	0	2	2
身延町	14,248	40	45	3.2	33	5	1	1	31	17	2	34	8	0	2	3	5	0	29	29
南部町	8,905	17	24	2.7	7	7	2	1	20	14	4	18	2	2	2	3	5	0	13	13
合計	75,407	180	218	2.9	108	49	4	19	168	125	9	169	29	2	9	20	29	0	140	140
山梨県	858,247	4,127	5,134	6.0	1,981	1,377	157	612	4,468	3,755	234	3,683	651	97	203	234	437	59	3,187	3,246
全国	127,960,000	1,458,583	2,022,333	15.8	623,720	475,757	110,086	243,936	1,827,101	1,696,998	160,087	1,618,870	237,258	61,836	55,941	75,380	131,221	49,396	1,434,207	1,483,603

* 保護率:「千分率(パーミル)‰」被保護人員÷人口×1.0 * 国の被保護世帯数は停止中も含む

(4) 保護開始・廃止の状況

年 度		H	9	10	11	12	13	14	15	16	17	18	19	20	21	22
		8														
開 始 件 数		10	11	12	15	20	20	20	12	13	16	20	28	27	36	37
開 始 理 由	世帯主(員)の傷病	6	9	8	13	8	13	10	3	5	7	9	12	12	17	13
	死亡・離別・遺棄							1				1				
	就労収入の減少		2	3		1			2	1	1	2	4	1	5	2
	失業・失職					3			1			1	2	3	2	4
	年金・仕送り等の減少					5	1	2		2	4	2	8	5	4	5
	他管内からの転入					1	1	2	6	3	1				1	
	その他	1		1	2	2	5	5		2	3	6	1	6	7	13
廃 止 件 数		10	8	13	10	17	18	18	14	9	10	12	19	25	19	22
廃 止 理 由	世帯主(員)の傷病改善			1	1	1	1		1							
	死亡・失踪	1	1	3	6	5	5	8	3	2	5	5	7	6	6	14
	就労収入の増加						2	1	2			2	3	3	2	2
	就業・就職	1		1		3										
	年金・仕送り等の増加	2	2	2		1	3	3	4	1		2	3	6	3	1
	親族による引き取り	1			1		1			1		1				
	施設入所	2	2	3	1		2	3	3				1	2		1
	他管内への転出					2	1		1	2	1				5	
その他	3	3	3	1	5	3	3		3	4	2	5	8	3	4	

長寿介護課
 (1) 高齢者福祉の状況

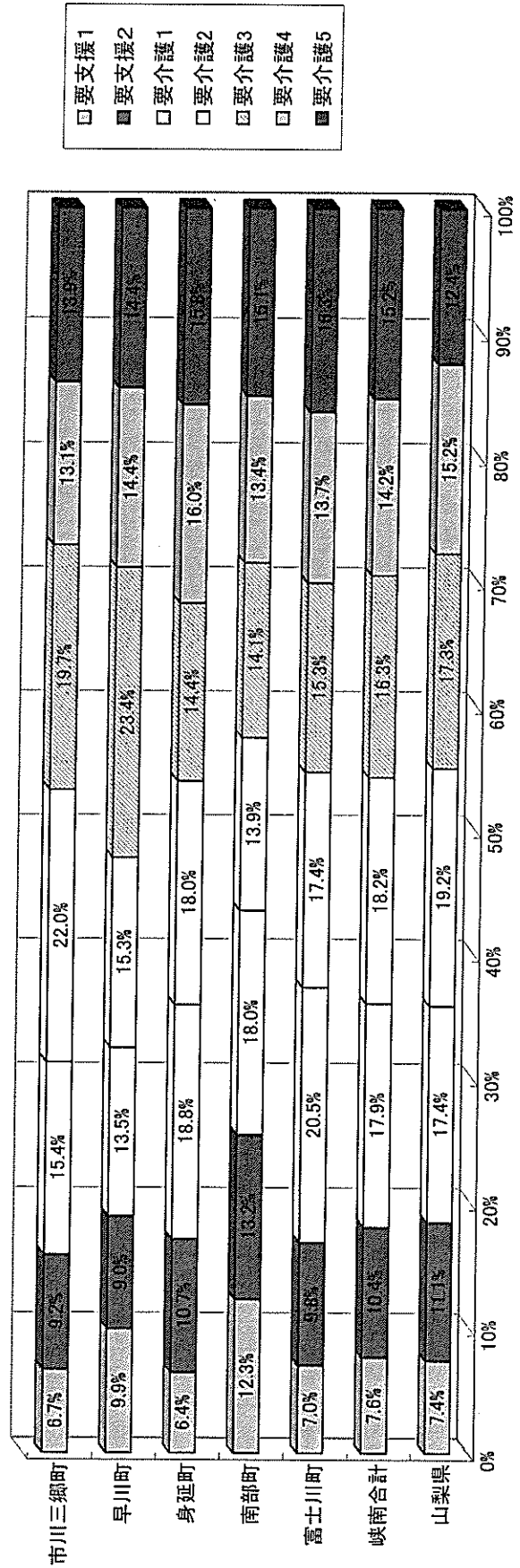
町名	総人口 【高齢者福祉 基礎調査】 (H23.4.1現在)		高齢者人口【基礎調査】 (H23.4.1現在)		在宅高齢者数(65歳以上)【基礎調査】 (H23.4.1現在)				認知症高齢者数(65歳以上)【基礎調査】 (H23.4.1現在)				県民敬老 褒金 受給者 (平成22年度 実績)		老人クラブ 【福祉行政報告例】 (H23.3.31現在)								
	65歳以上(人)		65歳以上 人口比 (%)		ひとり暮らし(人)		探訪者(人)		合計(在宅+施設)(人)		在宅(人)		施設(人)		100歳 (人)	地区 クラブ数	会員数 (人)	加入率 (%)					
	合計	65歳以上 75未満	75以上	合計	65歳以上 75未満	75以上	合計	65歳以上 75未満	75以上	合計	65歳以上 75未満	75以上	合計	65歳以上 75未満	75以上								
	(人)	(人)	(人)	(人)	(人)	(人)	(人)	(人)	(人)	(人)	(人)	(人)	(人)	(人)	(人)	(人)	(人)	(人)	(%)				
市川三郷町	17,855	5,546	3,172	31.1	673	241	432	82	12	70	155	9	146	111	7	104	44	2	42	8	45	2,238	40.4%
早川町	1,276	628	203	425	241	51	190	6	1	5	57	0	57	20	0	20	37	0	37	0	21	357	56.8%
身延町	15,032	5,745	2,061	38.2	899	175	724	76	7	69	687	38	649	406	28	378	281	10	271	8	58	2,514	43.8%
南部町	9,248	3,075	1,188	33.3	353	128	225	44	6	38	259	19	240	132	13	119	127	6	121	4	26	1,877	61.0%
富士川町	16,851	4,735	2,002	28.1	943	253	690	72	7	65	461	33	428	288	22	266	173	11	162	3	29	1,054	22.3%
峡南合計	60,262	19,729	7,828	32.7	3,109	848	2,261	280	33	247	1,619	99	1,520	957	70	887	662	29	633	23	179	8,040	40.8%

(2) 介護保険運営状況①【被保険者数・認定者数】.xls

	第1号被保険者数 (H23.03.31末現在)		第1号被保険者 計		要介護認定者数(H23.03.31末現在)		第2号被 保険者 (C)		認定率 B/A	要介護度別認定者数(H23.03.31末現在)					合計		
	65~74歳	75歳以上	計	65~74歳	75歳以上	計	合計 (B+C)	要支援1		要支援2	要介護1	要介護2	要介護3	要介護4		要介護5	
																	(A)
市川三郷町	2,376	3,164	5,540	87	832	919	28	947	16.6%	63	87	146	208	187	124	132	947
早川町	203	457	660	3	105	108	3	111	16.4%	11	10	15	17	26	16	16	111
身延町	2,043	3,712	5,755	70	971	1,041	18	1,059	18.1%	68	113	199	191	152	169	167	1,059
南都町	1,187	1,874	3,061	41	485	526	12	538	17.2%	66	71	97	75	76	72	81	538
富士川町	1,998	2,730	4,728	66	692	758	14	772	16.0%	54	76	158	134	118	106	126	772
峡南合計	7,807	11,937	19,744	267	3,085	3,352	75	3,427	17.0%	262	357	615	625	559	487	522	3,427
山梨県	99,541	111,873	211,414	3,269	28,622	31,891	934	32,825	15.1%	2,426	3,630	5,702	6,303	5,684	4,995	4,085	32,825

※本表はH23.3月報をまとめたもの

要介護度別認定者割合 (H23.3末現在)

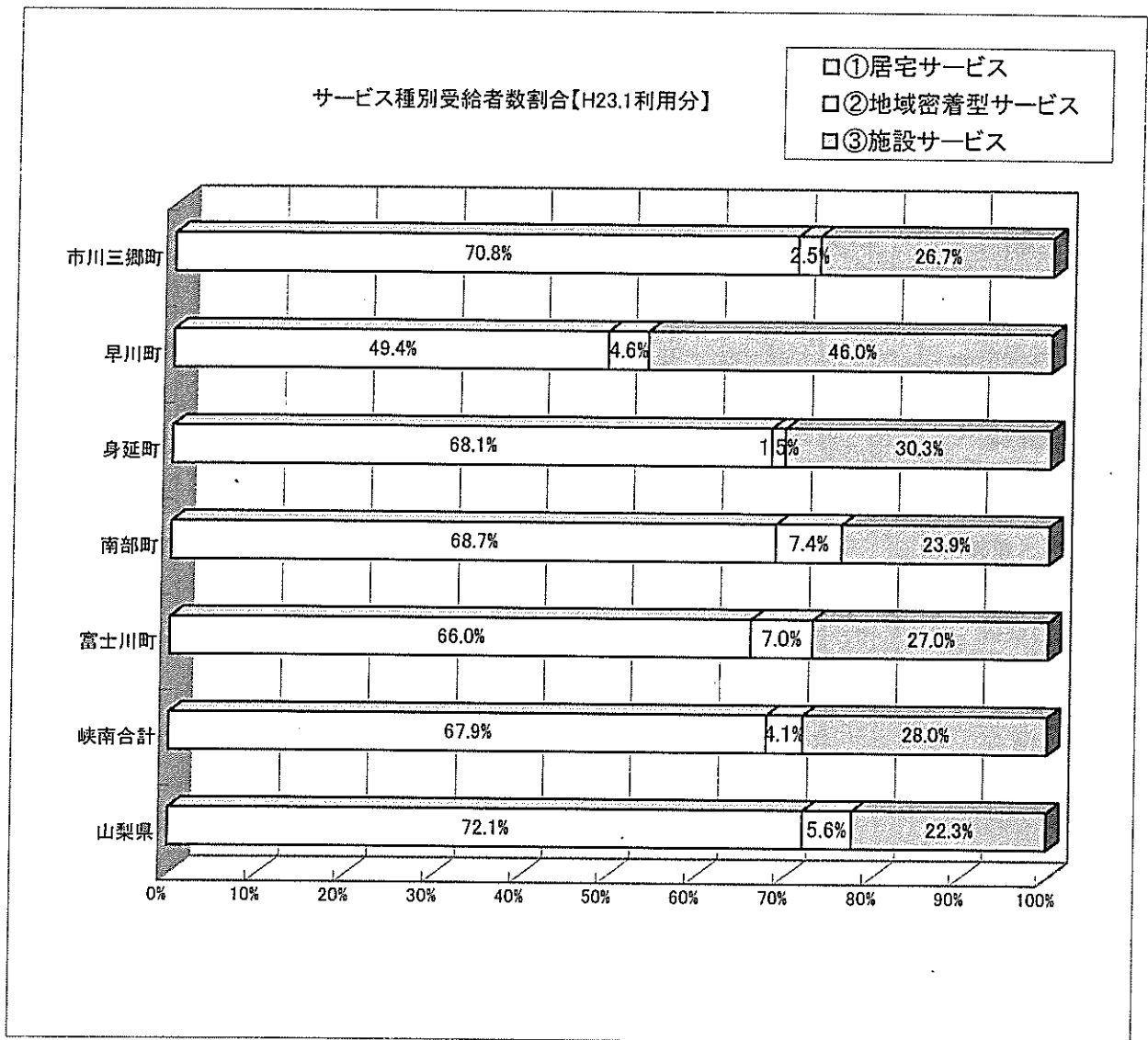


(2) 介護保険運営状況②【受給者数】.xls 《サービス種別受給者数【H23.1利用分】》

		サービス受給者数(H23.1利用分)							計
		要支援1	要支援2	要介護1	要介護2	要介護3	要介護4	要介護5	
市川三郷町	①居宅サービス	21	59	111	159	119	58	48	575
	②地域密着型サービス	0	0	4	7	6	2	1	20
	a.介護老人福祉施設	0	0	1	9	20	21	41	92
	b.介護老人保健施設	0	0	11	15	28	31	40	125
	c.介護療養型医療施設	0	0	0	0	0	0	1	1
	③施設サービス	0	0	12	24	48	52	81	217
計 (①+②+③)	21	59	127	190	173	112	130	812	
早川町	①居宅サービス	10	2	11	10	8	1	1	43
	②地域密着型サービス	0	0	0	1	3	0	0	4
	a.介護老人福祉施設	0	0	1	0	6	3	8	18
	b.介護老人保健施設	0	0	3	5	6	4	4	22
	c.介護療養型医療施設	0	0	0	0	0	1	0	1
	③施設サービス	0	0	2	6	12	9	11	40
計 (①+②+③)	10	2	13	17	23	10	12	87	
身延町	①居宅サービス	46	93	159	131	89	64	42	624
	②地域密着型サービス	0	0	2	5	2	0	5	14
	a.介護老人福祉施設	0	0	4	11	31	53	88	187
	b.介護老人保健施設	0	0	8	13	20	19	29	89
	c.介護療養型医療施設	0	0	0	0	0	3	0	3
	③施設サービス	0	0	12	24	50	75	117	278
計 (①+②+③)	46	93	173	160	141	139	164	916	
南部町	①居宅サービス	50	53	74	57	44	32	24	334
	②地域密着型サービス	0	0	8	9	10	3	6	36
	a.介護老人福祉施設	0	0	2	6	11	31	38	88
	b.介護老人保健施設	0	0	0	6	11	5	5	27
	c.介護療養型医療施設	0	0	0	0	0	0	1	1
	③施設サービス	0	0	2	12	22	36	44	116
計 (①+②+③)	50	53	84	78	76	71	74	486	
富士川町	①居宅サービス	42	65	119	95	66	48	47	482
	②地域密着型サービス	0	0	5	5	17	11	13	51
	a.介護老人福祉施設	0	0	5	10	21	26	55	117
	b.介護老人保健施設	0	0	6	18	19	16	21	80
	c.介護療養型医療施設	0	0	0	0	0	1	0	1
	③施設サービス	0	0	11	28	40	43	75	197
計 (①+②+③)	42	65	135	128	123	102	135	730	
峡南合計	①居宅サービス	169	272	474	452	326	203	162	2,058
	②地域密着型サービス	0	0	19	27	38	16	25	125
	a.介護老人福祉施設	0	0	13	36	89	134	230	502
	b.介護老人保健施設	0	0	28	57	84	75	99	343
	c.介護療養型医療施設	0	0	0	0	0	5	2	7
	③施設サービス	0	0	39	94	172	215	328	848
計 (①+②+③)	169	272	532	573	536	434	515	3,031	
山梨県	①居宅サービス	1,552	2,644	4,209	4,614	3,512	2,471	1,572	20,574
	②地域密着型サービス	3	12	221	380	474	289	207	1,586
	a.介護老人福祉施設	0	0	116	336	757	1,061	1,243	3,513
	b.介護老人保健施設	0	0	220	428	701	750	546	2,645
	c.介護療養型医療施設	0	0	2	6	21	69	127	225
	③施設サービス	0	0	336	770	1,477	1,880	1,907	6,370
計 (①+②+③)	1,555	2,656	4,766	5,764	5,463	4,640	3,686	28,530	

※本表はH23.3月報をまとめたもの【現物給付(H23.1サービス分)&償還給付(H23.2支出決定分)】
計欄は①②③の単純合計であり、H23.1の実受給者とは必ずしも一致しない。

(2) 介護保険運営状況②【受給者数】.xls 《サービス種別受給者数【H23.1利用分】》



(3) 管内事業所数一覧表(23. 4. 1現在).xls

上段:介護給付
下段:介護予防給付 ※右側は、休止数(内数)

H22志	居室(介護予防)サービス										施設サービス					地域密着型(介護予防)サービス				合計			
	訪問介護	訪問入浴	訪問看護	訪問リハ	居宅療養管理指導	通所介護	通所リハ	短期入所生活介護	短期入所療養介護	特定施設入所者生活介護	福祉用具貸与	特定福祉用具販売	居宅介護支援	介護老人福祉施設	介護老人保健施設	介護療養型医療施設	夜間対応型訪問介護	認知症対応型通所介護	小規模多機能型居宅介護		認知症対応型共同生活介護	地域密着型特定居宅生活介護	地域密着型老人福祉施設入居者生活介護
その他の法人	1	2	3	4	5	6	7	8	9	10	11	12	13	14	15	16	17						
医療法人	1		1	1		3(1)	1											1	1	2			13(1)
営利法人	10(5)	2				3(1)	1											2(1)	1	2			12(2)
広域連合・一部事務組合	10(5)	2				15				4(1)	4(1)	15(1)							1	1			51(6)
市町村	2		1			1	1	1		4(1)	4(1)	1	1							1			35(7)
社会福祉法人(社協)	1		1			3						2	1										5
社会福祉法人(社協以外)	3		1			3						3	1						1				9
生協	3		1			2						3							1				6
農協	3		1			2						3							1				8
非営利法人	2		1			6		8				6								1			5
社団・財団	2		1			6		7				6								1			33
非法人等	2		1			6						6											16
みなし以外指定合計	22(5)	3	8(1)	1		32(1)	3	9		4(1)	4(1)	34(2)	9	4	2	2	4	2	4	2			141(11)
「みなし指定」	22(5)	3	8(1)	1		31(1)	3	8		4(1)	4(1)	34(2)	9	4	2(1)	2	3	2(1)	2	3			91(10)
合計			45	44	80(2)		4	4															177(2)
			41	41	77		4	4															167
	22(5)	3	53(1)	45	80(2)	32(1)	7	9		4(1)	4(1)	34(2)	9	4	2	2	4	2	4	2			318(13)
	22(5)	3	49(1)	42	77	31(1)	7	8		4(1)	4(1)	34(2)	9	4	2(1)	2	3	2(1)	2	3			258(10)
上記中「みなし指定」			45	44	80(2)		4	4															177(2)
みなし以外指定(現在までの)合計	22(5)	3	8(1)	1		33(1)	3	9		4(1)	4(1)	34(2)	9	4	2	2	4	2	4	2			142(11)
	22(5)	3	8(1)	1		32(1)	3	8		4(1)	4(1)	34(2)	9	4	2(1)	2	3	2(1)	2	3			92(10)

H23	居室(介護予防)サービス										施設サービス					地域密着型(介護予防)サービス				合計			
H23 指定、休止、廃止	訪問介護	訪問入浴	訪問看護	訪問リハ	居宅療養管理指導	通所介護	通所リハ	短期入所生活介護	短期入所療養介護	特定施設入所者生活介護	福祉用具貸与	特定福祉用具販売	居宅介護支援	介護老人福祉施設	介護老人保健施設	介護療養型医療施設	夜間対応型訪問介護	認知症対応型通所介護	小規模多機能型居宅介護		認知症対応型共同生活介護	地域密着型特定居宅生活介護	地域密着型老人福祉施設入居者生活介護
現計(H22+H23)	22(5)	3	53(1)	45	80(2)	33(1)	7	9	4	4(1)	4(1)	34(2)	9	4	2	2	4	2	4	2			319(13)
上記中「みなし指定」	22(5)	3	49(1)	42	77	32(1)	7	8	4	4(1)	4(1)	34(2)	9	4	2(1)	2	3	2(1)	2	3			259(10)
「みなし指定」			45	44	80(2)		4	4															177(2)
みなし以外指定(現在までの)合計	22(5)	3	8(1)	1		33(1)	3	9		4(1)	4(1)	34(2)	9	4	2	2	4	2	4	2			142(11)
	22(5)	3	8(1)	1		32(1)	3	8		4(1)	4(1)	34(2)	9	4	2(1)	2	3	2(1)	2	3			92(10)

(4) 指導監査の状況.xls

① 集団指導実施結果

	サービス種類	指導事項	実施日
1	居宅介護支援事業所及び居宅介護(介護予防)サービス事業所	<ul style="list-style-type: none"> ○各種加算・減算等報酬算定について ○人員、設備及び運営基準について ○感染症・食中毒予防・メンタルヘルスについて 	6月28日

② 実地指導実施結果

	サービスの種類	実施事業所数	実施時期
1	(予防)訪問介護事業所	6	8月～2月
2	(予防)訪問入浴介護事業所	0	
3	(予防)訪問看護事業所	2	
4	(予防)訪問リハビリテーション事業所	0	
5	(予防)居宅療養管理指導事業所	0	
6	(予防)通所介護事業所	13	
7	(予防)通所リハビリテーション事業所	0	
8	(予防)福祉用具貸与事業所	2	
9	(予防)特定福祉用具販売事業所	2	
10	居宅介護支援事業所	10	
	計	35	

