

## 4 業務概況

# 【福 祉 編】

## 福祉課

### (1) 管内社会福祉施設の設置状況

(H26. 4. 1)

| 施設名                      | 市川三郷町 | 早川町 | 身延町 | 南部町 | 富士川町 | 峡南計 |
|--------------------------|-------|-----|-----|-----|------|-----|
| 養護老人ホーム                  |       |     | 1   | 1   |      | 2   |
| 特別養護老人ホーム                | 2     | 1   | 2   | 2   | 3    | 10  |
| 軽費老人ホーム<br>(ケアハウス)       |       |     | 1   |     | 1    | 2   |
| デイサービスセンター               | 12    | 1   | 12  | 5   | 13   | 43  |
| 地域包括支援センター               | 1     | 1   | 1   | 1   | 1    | 5   |
| 介護老人保健施設                 | 2     |     | 1   |     | 1    | 4   |
| 認知症高齢者グループホーム            | 1     |     | 1   | 1   | 1    | 4   |
| 老人福祉センター                 | 2     |     |     | 2   | 2    | 6   |
| 生活支援ハウス<br>(高齢者生活福祉センター) |       |     |     |     | 1    | 1   |
| 老人福祉施設付設作業所              |       |     |     | 1   |      | 1   |
| 施設入所支援事業所                |       |     | 1   |     | 1    | 2   |
| 生活介護事業所                  |       |     | 1   |     | 2    | 3   |
| 自立訓練事業所(生活訓練)            |       |     |     |     | 1    | 1   |
| 就労移行支援事業所                |       |     | 1   |     | 1    | 2   |
| 就労継続支援B型事業所              | 3     |     | 2   |     | 3    | 8   |
| 短期入所事業所(ショートステイ)         |       |     | 1   |     | 1    | 2   |
| 共同生活援助(グループホーム)          |       |     | 1   |     | 2    | 3   |
| 共同生活介護(ケアホーム)            |       |     | 1   |     |      | 1   |
| 地域活動支援センター               | 2     |     | 2   | 2   | 2    | 8   |
| 児童発達支援(センター)             | 1     |     |     |     |      | 1   |
| 児童発達支援(センター以外)           |       |     | 1   |     |      | 1   |
| 放課後等デイサービス               | 1     |     | 1   |     |      | 2   |
| 児童館等                     | 3     |     | 1   | 2   | 2    | 8   |
| 保育所                      | 8     |     | 7   | 4   | 8    | 27  |
| へき地保育所                   | 1     | 2   |     |     | 3    | 6   |

## 管内社会福祉施設一覧

| 施設名                       | 所在地              | 定員 | 経営主体            | 電話           |
|---------------------------|------------------|----|-----------------|--------------|
| <b>【老人福祉施設】</b>           |                  |    |                 |              |
| <b>養護老人ホーム・2ヶ所</b>        |                  |    |                 |              |
| 功徳会                       | 身延町梅平3180-2      | 50 | (福)身延山福祉会       | 0556(62)0400 |
| 慈生園                       | 南部町中野2847        | 70 | 峡南広域行政組合        | 0556(64)2024 |
| <b>特別養護老人ホーム・10ヶ所</b>     |                  |    |                 |              |
| 清珠荘                       | 市川三郷町岩間5000      | 50 | (福)清珠会          | 0556(32)3838 |
| 介護老人福祉施設りんどうの里            | 市川三郷町高田3043      | 60 | (福)ふれあい倶楽部      | 055(272)3355 |
| 特別養護老人ホーム 草塩おんせん(地域密着型)   | 早川町草塩79-1        | 29 | (福)富士厚生会        | 0556(20)5155 |
| 特別養護老人ホームしもべ荘             | 身延町常葉7058-1      | 60 | (福)興邦会          | 0556(20)3111 |
| 特別養護老人ホームみのぶ荘             | 身延町梅平2483-122    | 80 | (福)身延山福祉会       | 0556(62)3131 |
| 慈生園                       | 南部町中野2847        | 30 | 峡南広域行政組合        | 0556(64)2024 |
| 特別養護老人ホーム・ネオライフとみざわ       | 南部町福土2688-3      | 50 | (福)富士厚生会        | 0556(66)3500 |
| 指定介護老人福祉施設福寿荘             | 富士川町小室1241       | 50 | (福)戸川会          | 0556(22)5501 |
| 特別養護老人ホーム福寿荘きらきら          | 富士川町最勝寺1307-1    | 30 | (福)戸川会          | 0556(22)7531 |
| 特別養護老人ホーム富士川荘             | 富士川町鯉沢1807       | 50 | (福)山梨積善会        | 0556(22)4466 |
| <b>軽費老人ホーム(ケアハウス)・2ヶ所</b> |                  |    |                 |              |
| ケアハウスみのぶ                  | 身延町梅平2483-175    | 50 | (福)身延山福祉会       | 0556(62)3681 |
| あさひ鯉桜苑                    | 富士川町鯉沢駅前通2丁目3776 | 50 | (福)かじかの会        | 0556(20)6188 |
| <b>デイサービスセンター・43ヶ所</b>    |                  |    |                 |              |
| 在宅福祉施設カーム三珠               | 市川三郷町上野2968      | 20 | (医)桃潤会          | 055(272)8110 |
| 市川三郷町デイサービスセンター           | 市川三郷町市川大門416     | 28 | 市川三郷町社会福祉協議会    | 055(272)5169 |
| やさしい手市川大門事業所              | 市川三郷町市川大門1388-4  | 20 | (株)やさしい手甲府      | 055(240)4230 |
| デイサービスセンター水の郷             | 市川三郷町高田91-1      | 25 | (有)栄進ケアサービス     | 055(278)8255 |
| 清珠荘デイサービスセンター             | 市川三郷町岩間5000      | 30 | (福)清珠会          | 0556(32)3838 |
| デイサービスセンター陽だまり            | 市川三郷町高田1097-1    | 20 | (株)陽だまり         | 055(267)8833 |
| 機能回復センターありがとう             | 市川三郷町岩間4616-1    | 10 | (株)仁掌堂          | 0556(32)3800 |
| デイサービスセンターさくらんぼ           | 市川三郷町上野2670-5    | 10 | (株)周英           | 055(287)7760 |
| デイサービスセンターきわみ いちかわハウス     | 市川三郷町黒沢880       | 10 | 特定非営利活動法人介護屋きわみ | 055(278)8185 |
| デイサービスふじざくら               | 市川三郷町市川大門落合前706  | 10 | (有)ひだまり         | 055(272)2827 |
| JA西八代デイサービスほほえみ           | 市川三郷町岩間2083      | 10 | 西八代郡農業協同組合      | 0556(32)5000 |
| デイサービスみさと                 | 市川三郷町大塚4459      | 10 | (株)ケアプラン三郷      | 055(272)8700 |
| 早川町社会福祉協議会通所介護事業所         | 早川町草塩88          | 20 | 早川町             | 0556(45)2211 |
| 老人デイサービスセンターしもべ荘          | 身延町常葉7058-1      | 40 | (福)興邦会          | 0556(20)3111 |
| 中富デイサービスセンター              | 身延町切石117-1       | 20 | 身延町社会福祉協議会      | 0556(20)4611 |
| さいデイサービスセンターみのぶ           | 身延町切石字東割421-1    | 20 | (株)さい           | 0556(42)6055 |
| 指定通所介護事業所みのぶ荘             | 身延町梅平2483-122    | 38 | (福)身延山福祉会       | 0556(62)3131 |
| デイサービスセンターむぎの穂            | 身延町上八木沢575       | 10 | (福)かじかの会        | 0556(62)6061 |
| デイサービス「みっちゃん家」みのぶ         | 身延町小田船原30        | 10 | (有)蓮華の里         | 0556(62)1153 |
| デイサービスきわみ                 | 身延町西嶋212-1       | 10 | 特定非営利活動法人介護屋きわみ | 0556(42)6170 |
| ゆうフレvenz                  | 身延町身延3637        | 10 | (福)深敬園          | 0556(62)1134 |
| リハビリオアシスデイサービスみのぶ         | 身延町下山2641        | 10 | (株)ケアライフ        | 0556(62)5586 |
| さいデイサービスセンター波木井           | 身延町波木井1507-1     | 18 | (株)さい           | 0556(62)6530 |
| デイサービスきわみみのぶハウス           | 身延町帯金833-1       | 10 | 特定非営利活動法人介護屋きわみ | 0556(62)0350 |
| 通所介護おんわ                   | 身延町下山9088-1      | 10 | (有)おんわ          | 0556(62)0844 |
| 南部町デイサービスセンター指定通所介護事業所    | 南部町中野2847        | 25 | 峡南広域行政組合        | 0556(64)2024 |
| 南部町富沢デイサービスセンター           | 南部町福土14123       | 30 | 南部町             | 0556(66)3161 |
| デイサービスセンター百葉 南部の郷         | 南部町南部8058-1      | 35 | (医)百葉の会         | 0556(64)1150 |
| たすけあいきららデイサービス            | 南部町福土4599        | 10 | (有)パル           | 0556(66)3676 |
| リハビリオアシスデイサービスなんぶ         | 南部町南部9438        | 10 | (株)ケアライフ        | 0556(64)8277 |

## 管内社会福祉施設一覧

| 施設名                             | 所在地              | 定員  | 経営主体               | 電話           |
|---------------------------------|------------------|-----|--------------------|--------------|
| 富士川町増穂デイサービスセンター                | 富士川町長沢1942-1     | 40  | 富士川町               | 0556(22)8911 |
| ヒューマンサービス山梨いきいきくらぶ              | 富士川町最勝寺1369-13   | 10  | (株)ヒューマンサービス山梨     | 0556(20)7080 |
| いきいきくらぶ 第2                      | 富士川町長沢687-2      | 25  | (株)ヒューマンサービス山梨     | 0556(22)5201 |
| みんなの家どんぐり通所介護事業所                | 富士川町小林1954-7     | 33  | (有)みんなの家どんぐり       | 0556(22)4709 |
| デイサービスサロンはなみずき                  | 富士川町青柳町508       | 10  | (有)はなみずき           | 0556(22)8732 |
| ますほ共立診療所デイサービスふるさと              | 富士川町長澤225-4      | 35  | (社)山梨勤労者医療協会       | 0556(22)8611 |
| デイサービスセンターきらきら                  | 富士川町最勝寺1307-1    | 25  | (福)戸川会             | 0556(20)1211 |
| 富士川町鯉沢デイサービスセンター                | 富士川町鯉沢鳥屋137-1    | 25  | (福)かじかの会           | 0556(27)0090 |
| あさひ鯉桜苑デイサービスセンター                | 富士川町鯉沢駅前通2丁目3776 | 10  | (福)かじかの会           | 0556(20)6188 |
| デイサービス 竹馬                       | 富士川町鯉沢665        | 19  | (合)たけうま            | 0556(22)6520 |
| デイサービス 富士川                      | 富士川町最勝寺1190      | 10  | 源工業(株)             | 0556(20)6088 |
| NPO 法人 デイサービス ゆずの里 ふうが          | 富士川町小林1720       | 10  | 特定非営利活動法人 ゆずの里 ふうが | 0556(48)8622 |
| デイサービスセンター きぼう 富士川 営業所          | 富士川町長澤2165       | 14  | (株)ケー・アール・ジー       | 0556(20)6700 |
| <b>地域包括支援センター・5ヶ所</b>           |                  |     |                    |              |
| 市川三郷町地域包括支援センター                 | 市川三郷町市川大門1790-3  |     | 市川三郷町              | 055(272)1106 |
| 早川町地域包括支援センター                   | 早川町草塩88          |     | 早川町                | 0556(45)2363 |
| 身延町地域包括支援センター                   | 身延町切石117-1       |     | 身延町                | 0556(20)4611 |
| 南部町地域包括支援センター                   | 南部町内船4473-1      |     | 南部町                | 0556(64)3111 |
| 富士川町地域包括支援センター                  | 富士川町長沢2374-2     |     | 富士川町               | 0556(22)4615 |
| <b>介護老人保健施設・4ヶ所</b>             |                  |     |                    |              |
| 介護老人保健施設 ナーシングプラザ三珠             | 市川三郷町上野2968      | 100 | (医)桃潤会             | 055(272)8611 |
| ケアセンター いちかわ                     | 市川三郷町市川大門416     | 70  | 峡南医療センター企業団        | 055(272)5121 |
| 峡南ケアホーム いいとみ                    | 身延町飯富1655        | 54  | 身延町早川町国民健康保険一部事務組合 | 0556(42)4314 |
| サンビュール ふじかわ                     | 富士川町鯉沢340-1      | 100 | 峡南医療センター企業団        | 0556(22)7301 |
| <b>認知症高齢者グループホーム・4ヶ所</b>        |                  |     |                    |              |
| グループホーム みたま                     | 市川三郷町上野2968      | 17  | (医)桃潤会             | 055(272)8110 |
| グループホーム のぞみ                     | 身延町飯富2288        | 18  | (福)身延山福祉会          | 0556(42)6050 |
| グループホーム 百葉 南部の郷                 | 南部町南部8058-1      | 18  | (医)百葉の会            | 0556(64)1155 |
| グループホーム どんぐり                    | 富士川町小林1954-7     | 7   | (有)みんなの家どんぐり       | 0556(22)4709 |
| <b>老人福祉センター・6ヶ所</b>             |                  |     |                    |              |
| 市川三郷町老人福祉センター                   | 市川三郷町市川大門1785    |     | 市川三郷町              | 055(272)3811 |
| 六郷町民会館                          | 市川三郷町岩間485       |     | 市川三郷町              | 0556(32)2111 |
| 富沢地区老人福祉センター                    | 南部町福土14123       |     | 南部町                | 0556(66)2328 |
| 南部地区老人福祉センター                    | 南部町内船4473-1      |     | 南部町                | 0556(64)3111 |
| 老人福祉センター                        | 富士川町青柳338-8      |     | 富士川町               | 0556(22)7212 |
| 鯉沢総合福祉センター                      | 富士川町鯉沢655-57     |     | 富士川町               | 0556(22)5361 |
| <b>生活支援ハウス(高齢者生活福祉センター)・1ヶ所</b> |                  |     |                    |              |
| 国民健康保険高齢者保健福祉支援センター             | 富士川町長沢2374-2     |     | 富士川町               | 0556(22)7207 |
| <b>老人福祉施設付設作業所・1ヶ所</b>          |                  |     |                    |              |
| 南部町老人工場                         | 南部町中野2847        |     | 南部町                | 0556(64)4836 |
| <b>【障害者支援施設等】</b>               |                  |     |                    |              |
| <b>施設入所支援事業所・2ヶ所</b>            |                  |     |                    |              |
| かじか 寮                           | 身延町身延3637        | 55  | (福)深敬園             | 0556(62)1134 |
| くにみ 園                           | 富士川町鯉沢4272-1     | 40  | (福)くにみ会            | 0556(27)0311 |
| <b>生活介護事業所・3ヶ所</b>              |                  |     |                    |              |
| かじか 寮                           | 身延町身延3637        | 68  | (福)深敬園             | 0556(62)1134 |
| くにみ 園                           | 富士川町鯉沢4272-1     | 40  | (福)くにみ会            | 0556(27)0311 |

## 管内社会福祉施設一覧

| 施設名                             | 所在地                | 定員 | 経営主体                       | 電話           |
|---------------------------------|--------------------|----|----------------------------|--------------|
| ゆあーずあんどゆうず                      | 富士川町長澤2374-1       | 16 | (福)くにみ会                    | 0556(22)8211 |
| <b>自立訓練事業所(生活訓練)・1ヶ所</b>        |                    |    |                            |              |
| ゆあーずあんどゆうず                      | 富士川町長澤2374-1       | 6  | (福)くにみ会                    | 0556(22)8211 |
| <b>就労移行支援事業所・2ヶ所</b>            |                    |    |                            |              |
| B r e a d & B u t t e r         | 身延町身延3637          | 6  | (福)深敬園                     | 0556(62)1134 |
| ス テ ッ プ 増 穂                     | 富士川町長澤399-1        | 6  | NPO・南風会                    | 0556(22)8311 |
| <b>就労継続支援B型・8ヶ所</b>             |                    |    |                            |              |
| き り                             | あ 市川三郷町上野2616-2    | 20 | NPO・希会                     | 055(272)7011 |
| 自立支援センターめぐみ園                    | 市川三郷町市川大門4796-1    | 20 | NPO・めぐみ園                   | 055(288)0716 |
| リ ベ ル                           | タ 市川三郷町大塚3824      | 20 | NPO・心音会ほこあぼこ               | 055(288)1549 |
| B r e a d & B u t t e r         | 身延町身延3637          | 29 | (福)深敬園                     | 0556(62)1134 |
| ア グ リ ー ブ み の ぶ                 | 身延町大島2713          | 20 | (福)ひとふさの葡萄                 | 055(278)5070 |
| ス テ ッ プ 増 穂                     | 富士川町長澤399-1        | 30 | NPO・南風会                    | 0556(22)8311 |
| ス テ ッ プ 増 穂 II                  | 富士川町長澤450-1        | 10 |                            |              |
| ゆあーずあんどゆうず                      | 富士川町長澤2374-1       | 18 | (福)くにみ会                    | 0556(22)8211 |
| <b>短期入所(ショートステイ)事業所・2ヶ所</b>     |                    |    |                            |              |
| か じ か 寮                         | 身延町身延3637          | 6  | (福)深敬園                     | 0556(62)1134 |
| く に み 園                         | 富士川町鯉沢4272-1       | 4  | (福)くにみ会                    | 0556(27)0311 |
| <b>共同生活援助(ク・ルーフ・ホーム)・3ヶ所</b>    |                    |    |                            |              |
| ラ ・ ピ エ ー ノ                     | 身延町身延3637          | 4  | (福)深敬園                     | 0556(62)1134 |
| ラ ・ ピ エ ー ノ IV                  | 富士川町青柳町520-1       | 5  | (福)深敬園                     | 0556(62)1134 |
| ま す ほ ホ ー ム                     | 富士川町天神中条1104-5     | 4  | (福)くにみ会                    | 0556(22)8211 |
| <b>共同生活介護(ケアホーム)・1ヶ所</b>        |                    |    |                            |              |
| ラ ・ ピ エ ー ノ                     | 身延町身延3637          | 4  | (福)深敬園                     | 0556(62)1134 |
| <b>地域活動支援センター・8ヶ所</b>           |                    |    |                            |              |
| 市川三郷町三珠地域活動支援センター(たんぼぼの家)       | 市川三郷町上野2616-2      | 20 | 市川三郷町社会福祉協議会               | 055(272)7011 |
| 市川三郷町市川大門地域活動支援センター(太陽の家)       | 市川三郷町市川大門637-2     | 20 | 市川三郷町社会福祉協議会               | 055(272)2480 |
| そよかぜワークハウス                      | 身延町丸滝569           | 20 | NPO・そよかぜワークハウス             | 0556(62)1031 |
| ひまわりの家                          | 身延町常葉1028          | 10 | 身延小規模通所授産施設<br>ひまわりの家運営委員会 | 0556(20)3026 |
| ふきのとう                           | 南部町南部8022-8        | 19 | 「ふきのとう」運営委員会               | 0556(64)4877 |
| あじさい工房                          | 南部町南部8022-7        | 20 | 「あじさい工房」運営委員会              | 0556(64)4774 |
| 富士川町地域活動支援センター                  | 富士川町長澤1942-1       | 15 | 富士川町社会福祉協議会                | 0556(22)8911 |
| 富士川ふれあいワークハウス                   | 富士川町長澤2374-1       | 10 | (福)くにみ会                    | 0556(22)8211 |
| <b>【児童福祉施設等】</b>                |                    |    |                            |              |
| <b>児童発達支援(児童発達支援センター)・1ヶ所</b>   |                    |    |                            |              |
| ひかりの家学園                         | 市川三郷町市川大門1783-2    | 30 | (福)ひかりの家                   | 055(272)3207 |
| <b>児童発達支援(児童発達支援センター以外)・1ヶ所</b> |                    |    |                            |              |
| すぎな                             | 身延町身延3637          | 10 | (福)深敬園                     | 0556(62)1134 |
| <b>放課後等デイサービス・2ヶ所</b>           |                    |    |                            |              |
| ひかりの家学園                         | 市川三郷町市川大門1783-2    | 10 | (福)ひかりの家                   | 055(272)3207 |
| すぎな                             | 身延町身延3637          | 10 | (福)深敬園                     | 0556(62)1134 |
| <b>児童館等・8ヶ所</b>                 |                    |    |                            |              |
| 市川大門児童館                         | 市川三郷町市川大門1785町民会館内 |    | 市川三郷町                      | 055(230)3139 |

## 管内社会福祉施設一覧

| 施設名               | 所在地             | 定員  | 経営主体        | 電話           |
|-------------------|-----------------|-----|-------------|--------------|
| 市川三郷町総合こどもセンター    | 市川三郷町岩間2917     |     | 市川三郷町       | 0556(32)3898 |
| みたま児童館            | 市川三郷町上野2717     |     | 市川三郷町       | 055(272)1204 |
| 身延児童館             | 身延町波木井272-1     |     | 身延町         | 0556(62)3880 |
| 富河児童館             | 南部町福士2700-19    |     | 南部町         | 0556(66)2035 |
| 万沢児童館             | 南部町万沢4022-2     |     | 南部町         | 0556(67)3316 |
| ますほ児童センター         | 富士川町小林1952-8    |     | 富士川町        | 0556(22)4834 |
| かじかざわ児童センター       | 富士川町鵜沢1091-1    |     | 富士川町        | 0556(22)0809 |
| <b>保育所・27ヶ所</b>   |                 |     |             |              |
| 大塚保育所             | 市川三郷町大塚2077-1   | 50  | 市川三郷町       | 055(272)0500 |
| 三珠保育所             | 市川三郷町上野2672-4   | 60  | 市川三郷町       | 055(272)0512 |
| 市川保育所             | 市川三郷町市川大門1689-2 | 60  | 市川三郷町       | 055(272)0260 |
| 市川南保育所            | 市川三郷町下大鳥居1558   | 45  | 市川三郷町       | 055(272)0037 |
| 富士見保育所            | 市川三郷町市川大門3663   | 45  | 市川三郷町       | 055(272)4316 |
| 高田保育園             | 市川三郷町高田2786-2   | 60  | (福)高田保育園    | 055(272)4862 |
| ひまわり保育園           | 市川三郷町岩間2834-3   | 60  | (福)六郷文京福祉会  | 0556(32)2726 |
| 定林寺立正保育園          | 市川三郷町岩間4161     | 50  | (福)宝珠苑福祉会   | 0556(32)2326 |
| 原保育所              | 身延町飯富110        | 40  | 身延町         | 0556(42)2342 |
| 西嶋保育所             | 身延町西嶋1231       | 40  | 身延町         | 0556(42)2544 |
| 静川保育所             | 身延町切石435-6      | 40  | 身延町         | 0556(42)4431 |
| 下山立正保育園           | 身延町下山2270-1     | 40  | (福)下山立正保育園  | 0556(62)5754 |
| 大野山保育園            | 身延町大野839-3      | 100 | (福)清和福祉会    | 0556(62)2541 |
| 常葉保育所             | 身延町常葉988        | 40  | 身延町         | 0556(36)0851 |
| 久那土保育所            | 身延町三沢79-1       | 40  | 身延町         | 0556(37)0014 |
| 睦合保育所             | 南部町南部4890-1     | 60  | 南部町         | 0556(64)2204 |
| 栄保育所              | 南部町内船8784       | 40  | 南部町         | 0556(64)2149 |
| 富河保育所             | 南部町福士2705-5     | 50  | 南部町         | 0556(66)2649 |
| 万沢保育所             | 南部町万沢3471-1     | 40  | 南部町         | 0556(67)3755 |
| 富士川町立第1保育所        | 富士川町天神中条646     | 120 | 富士川町        | 0556(22)0395 |
| 富士川町立第2保育所        | 富士川町長沢918       | 90  | 富士川町        | 0556(22)4700 |
| 富士川町立第3保育所        | 富士川町最勝寺1362     | 90  | 富士川町        | 0556(22)0384 |
| 富士川町立第4保育所        | 富士川町青柳町434      | 110 | 富士川町        | 0556(22)0959 |
| 富士川町立第5保育所        | 富士川町鵜沢813-1     | 90  | 富士川町        | 0556(22)1701 |
| 中部保育所(休止中)        | 富士川町鵜沢5124      | —   | 富士川町        | —            |
| たんぽぽ子どもの家         | 富士川町大久保241-1    | 60  |             | 0556(22)4150 |
| 峡南医療センター企業団院内保育所  | 富士川町鵜沢182-2     | 10  | 峡南医療センター企業団 | 0556(48)8208 |
| <b>へき地保育所・6ヶ所</b> |                 |     |             |              |
| 山保へき地保育所          | 市川三郷町山保6360-1   | 30  | 市川三郷町       | 055(272)3923 |
| 早川北保育所(休止中)       | 早川町大野原163       | —   | 早川町         |              |
| 早川南保育所            | 早川町高住498-2      | 30  | 早川町         | 0556(20)5006 |
| 平林へき地保育所(休止中)     | 富士川町平林1130      | —   | 富士川町        |              |
| 小室山保育所            | 富士川町小室3063      | 30  | 富士川町        | 0556(22)1201 |
| 五開へき地保育所(休止中)     | 富士川町鵜沢鳥屋455     | —   | 富士川町        |              |

## (2) 各種福祉関係団体の状況

### ① 県の福祉関係機関・団体

| 名 称            | 所在地                | TEL          | 名 称                         | 所在地                      | TEL          |
|----------------|--------------------|--------------|-----------------------------|--------------------------|--------------|
| 福祉保健部          | 甲府市丸の内1-6-1        | 055(237)1111 | 山梨県共同募金会                    | 甲府市北新1-2-12              | 055(254)8685 |
| 中北保健福祉事務所      | 甲府市太田町9-1          | 055(237)1381 | 日本赤十字社山梨県支部                 | 甲府市池田1-6-1               | 055(251)6711 |
| 中北保健福祉事務所峡北支所  | 韮崎市本町4-2-4         | 0551(23)3074 | 山梨県ボランティア協会                 | 甲府市丸の内2-35-1             | 055(224)2941 |
| 峡東保健福祉事務所      | 山梨市下井尻126-1        | 0553(20)2750 | 山梨県更生保護協会                   | 甲府市中央1-11-8              | 055(226)7331 |
| 峡南保健福祉事務所      | 南巨摩郡富士川町鵜沢771-2    | 0556(22)8145 | 山梨県民生委員児童委員協議会              | 甲府市北新1-2-12 県社協          | 055(254)8610 |
| 富士・東部保健福祉事務所   | 富士吉田市上吉田1-2-5      | 0555(24)9032 | 山梨県保育協議会                    | 〃                        | 〃            |
| 女性相談所          | 甲府市北新1-2-12        | 055(254)8633 | 山梨県保育所保護者連合会                | 〃                        | 〃            |
| 中央児童相談所        | 甲府市北新1-2-12        | 055(254)8616 | 山梨県精神障害者家族会連合会              | 〃 障害者福祉協会                | 055(252)0100 |
| 都留児童相談所        | 都留市田原3-5-24        | 0554(45)7835 | 山梨県老人クラブ連合会                 | 甲府市北新1-2-12              | 055(254)8688 |
| 甲陽学園           | 甲府市中畑町1284         | 055(266)4003 | 山梨県障害者福祉協会                  | 甲府市北新1-2-12              | 055(252)0100 |
| こころの発達総合支援センター | 甲府市北新1-2-12        | 055(254)8631 | 山梨県母子寡婦福祉連合会                | 甲府市朝日4-5-21              | 055(237)7014 |
| 障害者相談所         | 甲府市北新1-2-12        | 055(254)8671 | 山梨県肢体不自由児者父母の会連合会           | 韮崎市旭町上条南割3294口 あさひワークホーム | 055(223)7444 |
| 精神保健福祉センター     | 甲府市北新1-2-12        | 055(254)8644 | 山梨県遺族会                      | 甲府市岩窪町608 護国会館           | 055(252)7664 |
| あけぼの医療福祉センター   | 韮崎市旭町上条南割3251-1    | 0551(22)6111 | 認知症の人と家族の会山梨県支部<br>「あした葉の会」 | 甲府市青沼3-14-12             | 055(227)6040 |
| 育精福祉センター       | 南アルプス市有野3303-2     | 055(285)0615 | 山梨県介護支援専門員協会                | 甲府市東光寺2-19-29            | 055(222)1661 |
| 富士ふれあいセンター     | 南都留郡富士河口湖町船津6663-1 | 0555(72)5533 | 山梨県立聴覚障害者情報センター             | 甲府市北新1-2-12              | 055(254)8660 |
| 山梨県社会福祉協議会     | 甲府市北新1-2-12        | 055(254)8610 |                             |                          |              |

## ② 管内福祉関係団体

(平成26年4月1日現在)

| 団 体 名                  | 会 長          |                                 |
|------------------------|--------------|---------------------------------|
| 日本赤十字社山梨県支部西八代南巨摩地区    | 地区長<br>大柴 節美 | 峡南保健福祉事務所福祉課<br>0556(22)8145    |
| 峡南地区保育園(所)長会           | 和田 豊         | 市川三郷町市川大門1790-3<br>055(240)4160 |
| 峡南地区保育士会               | 小林 恵子        | 市川三郷町高田2786-2<br>055(272)4862   |
| 峡南ブロック保育所保護者連合会        | 永井 秀樹        | 富士川町青柳町434<br>0556(22)0959      |
| 峡南地区母子寡婦福祉連合会          | 依田むつ子        | 富士川町最勝寺1192                     |
| 峡南地区心身障害児者父母の会         | 須藤 きみ子       | 市川三郷町上野169-7<br>055(272)7011    |
| 峡南地区身体障害者連合福祉会         | 牧野 雅紀        | 富士川町社会福祉協議会<br>0556(22)8911     |
| 市川三郷町身体障害者福祉会          | 小林 勇         | 市川三郷町落居2793                     |
| 南巨摩郡身体障害者連合福祉会         | 木内 孝明        | 身延町社会福祉協議会<br>0556(62)3773      |
| 山梨県遺族会西八代支部            | 望月 隆夫        | 市川三郷町上野2664-3                   |
| 山梨県遺族会南巨摩支部            | 佐野 武徳        | 南部町社会福祉協議会<br>0556(64)2075      |
| 山梨県介護支援専門員協会峡南支部       | 池谷 勝         | 「みっちゃん家」みのぶ<br>0556(62)1153     |
| 峡南地区認知症の人と家族の会「ともしびの会」 | 磯野 幸子        | 身延町清沢1307                       |



### ③ 町社会福祉協議会の状況

(平成26年度)

| 社会福祉協議会名      | 住 所                           | TEL<br>FAX                  | 役 職 員 |                 |       | 法人認可<br>年 月 日 | 住 民 会 費 制 度  |            |           |                        |
|---------------|-------------------------------|-----------------------------|-------|-----------------|-------|---------------|--------------|------------|-----------|------------------------|
|               |                               |                             | 会 長   | 副 会 長           | 事務局長  |               | 加入世帯数<br>(戸) | 加入率<br>(%) | 会費<br>(円) | その他会費                  |
| 市川三郷町協<br>社   | 〒409-3601<br>市川三郷町<br>市川大門416 | 055<br>272-4179<br>230-3137 | 有泉 勝廣 | 都築 憲彌<br>立川 善之助 | 樋川 輝彦 | H17. 6. 30    | 5,482        | 82.4       | 1,000     | 賛助 1,000円～             |
| 早 川 町協<br>社   | 〒409-2714<br>早川町<br>草塩88      | 0556<br>45-3003<br>45-3004  | 望月 久弘 | 天野 元            | 望月 公八 | S50. 3. 25    | 515          | 75.8       | 1,000     | 賛助 1,000円              |
| 身 延 町協<br>社   | 〒409-2936<br>身延町<br>波木井272-1  | 0556<br>62-3773<br>62-3777  | 鈴木 俊一 | 遠藤 正昭<br>遠藤 良暎  | 内藤 明典 | H16. 6. 25    | 5,150        | 93.3       | 1,000     | 賛助 1,000円～             |
| 南 部 町協<br>社   | 〒409-2305<br>南部町<br>内船8812    | 0556<br>64-2075<br>64-8200  | 仲亀 初利 | 寺田 正美<br>田中 千里  | 旗持耕一郎 | H15. 1. 24    | 2,689        | 80.4       | 1,000     | 賛助 2,000円～             |
| 富 士 川 町協<br>社 | 〒400-0505<br>富士川町<br>長澤1942-1 | 0556<br>22-8911<br>22-8913  | 志村 一彦 | 今村 辰夫<br>澤登 由紀子 | 鮫田 和博 | H22. 3. 8     | 5,138        | 83.2       | 1,000     | 賛助 3,000円<br>団体 5,000円 |

### (3) 障害福祉

#### [心身障害者の現状]

管内の平成25年度末時点の身体障害者数(身体障害者手帳交付者数)は、3,470人(西八代郡933人、南巨摩郡2,537人)となっている。障害別では、肢体不自由の割合が50.5%と一番多く、次いで心臓機能障害19.2%、聴覚障害9.3%、視覚障害6.9%の順となっている。年齢別で見ると、65才以上の者は2,706人(西八代郡717人、南巨摩郡1,989人)で、78.0%を占めている。

知的障害者数(療育手帳交付者数)は、480人(西八代郡121人、南巨摩郡359人)となっている。障害の程度は、重度が223人(46.4%)と最も多く、次いで中度164人(34.2%)、軽度93人(19.4%)となっている。

#### [在宅福祉の推進]

在宅心身障害者のための施策としては、特別障害者手当等の支給、自動車燃料費の助成、介助用自動車購入等の助成、在宅重度心身障害者居室整備費の補助等を行っている。

#### [やまなし思いやりパーキング制度]

障害のある者等歩行が困難又は移動に介助者の特別な配慮が必要な者の社会参加を促進するため、県が思いやり駐車区画を利用できる者を明確にし、思いやり駐車区画利用証を交付することにより、その駐車区画の適正利用を図る制度である(平成24年11月～)。

申請窓口：市町村福祉担当課・県保健福祉事務所・県障害福祉課  
<実績(利用証交付数)>

平成25年度 : 12件

#### [発達障害児(者)等への支援体制の整備]

平成22年度から3年間、峡南5町を対象とした発達障害児(者)支援に係る委託事業(モデル市町村支援サポート強化事業 国庫補助1/2)を実施した。支援関係機関が出席する会議での意見交換や事例検討等を通じて、峡南地域における途切れのない支援方法の蓄積と支援体制づくりを目指した。

平成25年度からは、引き続き峡南地域の支援体制の確立を目指すため、また、圏域的な課題の集約を目的とし、教育部局と連携した発達障害児(者)等支援検討会議を開催していく。

なお、本年からの支援検討会議では、「発達障害児(者)」に限定せず、いわゆる“気になる子”も対象とした支援体制の確立を目指す。

<平成 22～24 年度の実績>

○峡南 5 町の支援関係機関が一同に会する会議を開催。（年 4 回）

- ・行政（福祉、保健、教育）、保育所・幼稚園、小中高校、支援学校等が参加
- ・関係機関による会議の必要性、途切れのない支援（つなぎ）を意識した体制づくりの必要性を確認、町庁内会議の実施、今度の取組みに向けた課題を集約
- ・H23. 8. 17 CML 活用研修（西嶋小学校）

○スキルアップ研修会

- ・H23. 2. 25 中富総合会館 講師：玉井邦夫大正大学教授  
演題「途切れない支援のための機関連携 ～どう作り、どうつまづくのか～」
- ・H24. 2. 23 中富総合会館 講師：玉井邦夫大正大学教授  
演題「保護者と子どもを支えるということ～個別事例から見る支援のあり方」
- ・H25. 1. 24 中富総合会館 講師：玉井邦夫大正大学教授  
演題「これからの発達障害児（者）支援に向けて  
～仕組みづくりと各関係機関の果たすべき役割～」

# ① 身体障害者・知的障害者福祉業務の状況

(平成25年度実績)

| 区分<br>町名 | 特別障害者手当等<br>受給者延数       |                                 |                  | 自動車燃料費<br>助成事業 |           | 居在宅<br>重度<br>整備<br>心身<br>障害<br>業者 | 購入<br>助成<br>自動車 |
|----------|-------------------------|---------------------------------|------------------|----------------|-----------|-----------------------------------|-----------------|
|          | 特別<br>障害<br>者<br>手<br>当 | 障<br>害<br>児<br>福<br>祉<br>手<br>当 | 福<br>祉<br>手<br>当 | 件数             | 金額(円)     |                                   |                 |
| 市川三郷町    | 248                     | 156                             | 0                | 62             | 1,212,356 | 0                                 | 3               |
| 西八代郡計    | 248                     | 156                             | 0                | 62             | 1,212,356 | 0                                 | 3               |
| 早川町      | 0                       | 0                               | 0                | 3              | 45,804    | 0                                 | 0               |
| 身延町      | 112                     | 48                              | 16               | 36             | 747,796   | 0                                 | 0               |
| 南部町      | 60                      | 24                              | 12               | 34             | 703,101   | 0                                 | 1               |
| 富士川町     | 181                     | 75                              | 7                | 74             | 1,453,335 | 0                                 | 1               |
| 南巨摩郡計    | 353                     | 147                             | 35               | 147            | 2,950,036 | 0                                 | 2               |
| 合計       | 601                     | 303                             | 35               | 209            | 4,162,392 | 0                                 | 5               |

② 身体障害者手帳交付数(障害別)

(平成26年3月31日現在)

| 区分<br>町名 | 視覚    | 聴覚    | 平衡   | 音言<br>声語<br>そしゃく | 肢 体    | 心 臓   | 腎 臓   | 呼 吸 器 | ぼうこう<br>直 腸 | 小 腸  | 免疫機能 | 肝 臓  | 合 計<br>(人) |
|----------|-------|-------|------|------------------|--------|-------|-------|-------|-------------|------|------|------|------------|
| 市川三郷町    | 64    | 83    | 0    | 5                | 493    | 171   | 66    | 16    | 33          | 1    |      | 1    | 933        |
| 西八代郡計    | 64    | 83    | 0    | 5                | 493    | 171   | 66    | 16    | 33          | 1    |      | 1    | 933        |
| 割合%      | 6.86  | 8.90  | 0.00 | 0.54             | 52.84  | 18.33 | 7.07  | 1.71  | 3.54        | 0.11 |      | 0.11 | 100.00     |
| 早川町      | 6     | 14    | 0    | 5                | 57     | 18    | 7     | 2     | 4           | 0    |      | 0    | 113        |
| 身延町      | 80    | 90    | 0    | 9                | 498    | 223   | 75    | 44    | 28          | 1    |      |      | 1,048      |
| 南部町      | 40    | 41    | 1    | 6                | 289    | 86    | 31    | 18    | 12          |      |      | 1    | 525        |
| 富士川町     | 50    | 96    |      | 11               | 416    | 169   | 58    | 22    | 28          |      |      | 1    | 851        |
| 南巨摩郡計    | 176   | 241   | 1    | 31               | 1,260  | 496   | 171   | 86    | 72          | 1    |      | 2    | 2,537      |
| 割合%      | 6.94  | 9.50  | 0.04 | 1.22             | 49.66  | 19.55 | 6.74  | 3.39  | 2.84        | 0.04 |      | 0.08 | 100.00     |
| 峡南計      | 240   | 324   | 1    | 36               | 1,753  | 667   | 237   | 102   | 105         | 2    |      | 3    | 3,470      |
| 割合%      | 6.92  | 9.34  | 0.03 | 1.04             | 50.52  | 19.22 | 6.83  | 2.94  | 3.03        | 0.06 |      | 0.09 | 100.02     |
| 県計       | 2,562 | 3,299 | 30   | 490              | 20,681 | 7,590 | 2,781 | 961   | 1,319       | 20   | 71   | 46   | 39,850     |
| 割合%      | 6.43  | 8.28  | 0.08 | 1.23             | 51.90  | 19.05 | 6.98  | 2.41  | 3.31        | 0.05 | 0.18 | 0.12 | 100.02     |

(注) 割合の合計と内訳は四捨五入の関係で一致しない。

③ 身体障害者手帳交付数(等級別・年齢別)

(平成26年3月31日現在)

| 区分<br>町名 | 等級別    |       |       |        |       |       | 年齢別   |        |        | 免疫機能 | 合計<br>(人) |
|----------|--------|-------|-------|--------|-------|-------|-------|--------|--------|------|-----------|
|          | 1級     | 2級    | 3級    | 4級     | 5級    | 6級    | 0～17歳 | 18～64歳 | 65歳～   |      |           |
| 市川三郷町    | 314    | 133   | 143   | 223    | 50    | 70    | 9     | 207    | 717    |      | 933       |
| 西八代郡計    | 314    | 133   | 143   | 223    | 50    | 70    | 9     | 207    | 717    |      | 933       |
| 割合%      | 33.65  | 14.26 | 15.33 | 23.90  | 5.36  | 7.50  | 0.96  | 22.19  | 76.85  |      | 100.00    |
| 早川町      | 29     | 14    | 18    | 38     | 4     | 10    | 1     | 21     | 91     |      | 113       |
| 身延町      | 334    | 128   | 185   | 267    | 63    | 71    | 5     | 216    | 827    |      | 1,048     |
| 南部町      | 167    | 85    | 83    | 122    | 37    | 31    | 4     | 107    | 414    |      | 525       |
| 富士川町     | 277    | 128   | 136   | 202    | 40    | 68    | 8     | 186    | 657    |      | 851       |
| 南巨摩郡計    | 807    | 355   | 422   | 629    | 144   | 180   | 18    | 530    | 1,989  |      | 2,537     |
| 割合%      | 31.81  | 13.99 | 16.63 | 24.79  | 5.68  | 7.09  | 0.71  | 20.89  | 78.40  |      | 100.00    |
| 峡南計      | 1,121  | 488   | 565   | 852    | 194   | 250   | 27    | 737    | 2,706  |      | 3,470     |
| 割合%      | 32.31  | 14.06 | 16.28 | 24.55  | 5.59  | 7.20  | 0.78  | 21.24  | 77.98  |      | 100.00    |
| 県計       | 12,841 | 5,830 | 6,459 | 10,013 | 2,115 | 2,521 | 613   | 9,995  | 29,171 | 71   | 39,850    |
| 割合%      | 32.22  | 14.63 | 16.21 | 25.13  | 5.31  | 6.33  | 1.54  | 25.08  | 73.20  | 0.18 | 100.00    |

(注) 割合の合計と内訳は四捨五入の関係で一致しない。

④ 療育手帳交付数(障害程度別・年齢別)

(平成26年3月31日現在)

| 区分<br>町名 | 障 害 程 度 別 |       |       |      |       |       | 年 齢 別 |        |       | 合 計<br>(人) |
|----------|-----------|-------|-------|------|-------|-------|-------|--------|-------|------------|
|          | A-1       | A-2a  | A-2b  | A-3  | B-1   | B-2   | 0～17歳 | 18～64歳 | 65歳～  |            |
| 市川三郷町    | 14        | 15    | 25    | 3    | 36    | 28    | 23    | 88     | 10    | 121        |
| 西八代郡計    | 14        | 15    | 25    | 3    | 36    | 28    | 23    | 88     | 10    | 121        |
| 割合%      | 11.57     | 12.40 | 20.66 | 2.48 | 29.75 | 23.14 | 19.01 | 72.73  | 8.26  | 100.00     |
| 早川町      | 1         | 2     | 4     |      | 6     | 1     |       | 13     | 1     | 14         |
| 身延町      | 18        | 24    | 28    | 3    | 51    | 15    | 15    | 105    | 19    | 139        |
| 南部町      | 3         | 15    | 13    |      | 26    | 16    | 16    | 51     | 6     | 73         |
| 富士川町     | 13        | 17    | 24    | 1    | 45    | 33    | 28    | 93     | 12    | 133        |
| 南巨摩郡計    | 35        | 58    | 69    | 4    | 128   | 65    | 59    | 262    | 38    | 359        |
| 割合%      | 9.75      | 16.16 | 19.22 | 1.11 | 35.65 | 18.11 | 16.43 | 72.98  | 10.58 | 100.00     |
| 峡南計      | 49        | 73    | 94    | 7    | 164   | 93    | 82    | 350    | 48    | 480        |
| 割合%      | 10.21     | 15.21 | 19.58 | 1.46 | 34.17 | 19.38 | 17.08 | 72.92  | 10.00 | 100.00     |
| 県計       | 516       | 791   | 1,264 | 119  | 1,696 | 1,391 | 1,754 | 3,668  | 355   | 5,777      |
| 割合%      | 8.93      | 13.69 | 21.88 | 2.06 | 29.36 | 24.08 | 30.36 | 63.49  | 6.15  | 100.00     |

(注) 割合の合計と内訳は四捨五入の関係で一致しない。

## (4) 児童福祉、民生委員・児童委員

### 【児童福祉関係】

#### [保育所]

管内の保育所は、26カ所（公立19、民間7）総定員1,530人に対して、1,066人の児童が入所しており、定員充足率は69.7%となっている。

#### [児童虐待防止]

増加する児童虐待に適切かつ速やかに対応するため、管内各町は、医療、警察、教育、幼稚園・保育園、地域住民代表等で構成する要保護児童対策地域協議会を設置運営しており、発生予防、早期発見、啓発・教育等に取り組んでいる。また、峡南保健福祉事務所においても、管内関係機関等との連携を図り、管内の町を支援するための児童虐待防止峡南地域連絡会議が設置されている。

### 【民生委員法関係】

民生委員・児童委員及び主任児童委員の活動状況を見ると、平成25年度の相談・支援総件数は、10,539件(前年度8,767件)であった。

その相談内容を問題別に分類すると、日常的な支援（デイサービス等の各種在宅福祉サービスや社会福祉施設への入所相談等）2,765件、在宅福祉1,906件 健康・保健医療768件の順となっており、総件数に占める割合は、上位2項目で総件数の44.3%を占めている。

また、対象者別（高齢者、障害者、子ども、その他）では、高齢者に関することが6,372件となっており、総件数の60.4%を占めている。



## ① 保育所等の状況

(へき地保育所を除く)

| 町 村 名 | 保育所施設数・定員及び措置人員<br>(平成26年4月1日現在) |            |                   |     |            |                   |     |            |                   |
|-------|----------------------------------|------------|-------------------|-----|------------|-------------------|-----|------------|-------------------|
|       | 公 立                              |            |                   | 私 立 |            |                   | 計   |            |                   |
|       | 施設数                              | 定 員<br>(人) | 入 所<br>人 数<br>(人) | 施設数 | 定 員<br>(人) | 入 所<br>人 数<br>(人) | 施設数 | 定 員<br>(人) | 入 所<br>人 数<br>(人) |
| 市川三郷町 | 5                                | 260        | 184               | 3   | 170        | 166               | 8   | 430        | 350               |
| 西八代郡計 | 5                                | 260        | 184               | 3   | 170        | 166               | 8   | 430        | 350               |
| 早川町   |                                  |            |                   |     |            |                   | 0   | 0          | 0                 |
| 身延町   | 5                                | 200        | 76                | 2   | 140        | 143               | 7   | 340        | 219               |
| 南部町   | 4                                | 190        | 128               |     |            |                   | 4   | 190        | 128               |
| 富士川町  | 5                                | 500        | 302               | 2   | 70         | 67                | 7   | 570        | 369               |
| 南巨摩郡計 | 14                               | 890        | 506               | 4   | 210        | 210               | 18  | 1,100      | 716               |
| 合 計   | 19                               | 1,150      | 690               | 7   | 380        | 376               | 26  | 1,530      | 1,066             |

※ 広域保育含む

## ② 町別民生委員・児童委員及び主任児童委員の状況

(平成26年4月1日現在)

| 町名    | 世帯数    | 民生委員・児童委員 |      |     |     | 主任児童委員 |      | 会長               |
|-------|--------|-----------|------|-----|-----|--------|------|------------------|
|       |        | 基準定数      | 認可定数 | 男女別 |     | 基準定数   | 配置人数 | 副会長              |
|       |        |           |      | 男   | 女   |        |      |                  |
| 市川三郷町 | 6,109  | 87        | 70   | 33  | 37  | 3      | 5    | 村松 正彦            |
|       |        | 30        |      |     |     |        |      | 新島 眞紀夫           |
| 早川町   | 657    | 9         | 23   | 7   | 16  | 2      | 2    | 大野 和夫            |
|       |        | 3         |      |     |     |        |      | 望月 タカ子           |
| 身延町   | 5,386  | 76        | 96   | 43  | 53  | 3      | 6    | 河住 功             |
|       |        | 27        |      |     |     |        |      | 赤池 正一            |
| 南部町   | 3,017  | 43        | 42   | 16  | 26  | 3      | 3    | 山川 忠男            |
|       |        | 15        |      |     |     |        |      | 芦川 記代子<br>簀持 マスミ |
| 富士川町  | 5,832  | 83        | 66   | 32  | 27  | 3      | 5    | 折居 博文            |
|       |        | 29        |      |     |     |        |      | 西崎 誠<br>堀口 里美    |
| 合計    | 21,001 |           | 297  | 131 | 159 | 14     | 21   |                  |

※民生委員・児童委員の基準定数欄は上段：上限、下段：下限

※民生委員配置基準については、次のとおり。

- 町村 70世帯から200世帯までの間のいずれかの数の世帯毎に民生委員・児童委員1人
- 上限人員 (切り捨て)
- 下限人員 (切り上げ)

※主任児童委員の配置基準については、次のとおり。

- 民生委員・児童委員数の定数が39人以下の場合：2人
- 民生委員・児童委員数の定数が40人以上の場合：3人

### ③ 民生委員・児童委員の活動状況（民生委員法・児童福祉法）

| 町 名   | 内 容 別 相 談 ・ 支 援 件 数 (平成25年度中) |                         |  |   |   |   |                    |                              |               |                          |                |                          |                                    |                     |           |
|-------|-------------------------------|-------------------------|--|---|---|---|--------------------|------------------------------|---------------|--------------------------|----------------|--------------------------|------------------------------------|---------------------|-----------|
|       | 在<br>宅<br>福<br>祉<br>(1)       | 介<br>護<br>保<br>険<br>(2) | 健<br>康<br>・<br>保<br>健<br>医<br>療<br>(3) | 子<br>育<br>て<br>・<br>母<br>子<br>保<br>健<br>(4) | 子<br>ど<br>も<br>の<br>地<br>域<br>生<br>活<br>(5) | 子<br>ど<br>も<br>の<br>学<br>校<br>生<br>活<br>・<br>教<br>育<br>・<br>生<br>活<br>(6) | 生<br>活<br>費<br>(7) | 年<br>金<br>・<br>保<br>険<br>(8) | 仕<br>事<br>(9) | 家<br>族<br>関<br>係<br>(10) | 住<br>居<br>(11) | 生<br>活<br>環<br>境<br>(12) | 日<br>常<br>的<br>な<br>支<br>援<br>(13) | そ<br>の<br>他<br>(14) | 計<br>(15) |
| 市川三郷町 | 312                           | 72                      | 23                                     | 75  | 82  | 91  | 43                 | 3                            | 19            | 65                       | 23             | 55                       | 627                                | 677                 | 2,167     |
|       | 4                             |                         | 3                                      | 54  | 37  | 41  | 3                  |                              |               | 3                        |                |                          | 15                                 | 33                  | 193       |
| 早 川 町 | 13                            | 10                      | 11                                     | 2   | 15  | 11  |                    | 6                            | 15            | 20                       | 1              | 30                       | 338                                | 155                 | 627       |
|       |                               |                         |  |   | 15  | 9   |                    |                              |               |                          |                |                          | 66                                 | 18                  | 108       |
| 身 延 町 | 191                           | 114                     | 208                                    | 23  | 47  | 78  | 51                 | 14                           | 21            | 93                       | 62             | 134                      | 1,120                              | 536                 | 2,692     |
|       |                               |                         | 8                                      | 12  | 10  | 34  | 9                  | 5                            | 4             | 13                       | 16             | 2                        | 12                                 | 5                   | 130       |
| 南 部 町 | 243                           | 156                     | 65                                     | 17  | 78  | 35  | 29                 | 10                           | 8             | 11                       | 22             | 35                       | 503                                | 241                 | 1,453     |
|       | 2                             |                         |  | 5   | 7   | 18  |                    |                              |               |                          |                |                          |                                    | 20                  | 52        |
| 富士川町  | 1,147                         | 344                     | 461                                    | 188   | 57  | 123   | 377                | 62                           | 167           | 80                       | 23             | 60                       | 177                                | 334                 | 3,600     |
|       |                               |                         |  | 57  | 24  | 55  | 11                 |                              | 1             | 19                       | 2              | 12                       | 1                                  |                     | 182       |
| 計     | 1,906                         | 696                     | 768                                    | 305   | 279   | 338   | 500                | 95                           | 230           | 269                      | 131            | 314                      | 2,765                              | 1,943               | 10,539    |
|       | 6                             | 0                       | 11                                     | 128   | 93  | 157   | 23                 | 5                            | 5             | 35                       | 18             | 14                       | 94                                 | 76                  | 665       |

上段：民生委員・児童委員の活動件数  
下段：主任児童委員の活動件数（再掲）

(平成25年4月1日～平成26年3月31日)

| 町名    | 分野別相談・支援件数（年度中）       |                       |                       |             |           | その他の活動件数（年度中）  |                           |                        |                 |             |                           | 訪問回数           |            | 連絡調整回数      |                  | 活動日数   |
|-------|-----------------------|-----------------------|-----------------------|-------------|-----------|----------------|---------------------------|------------------------|-----------------|-------------|---------------------------|----------------|------------|-------------|------------------|--------|
|       | 高齢者に関する<br>こと<br>(16) | 障害者に関する<br>こと<br>(17) | 子どもに関する<br>こと<br>(18) | その他<br>(19) | 計<br>(20) | 調査・実態把握<br>(1) | 行事・事業・<br>会議への参加協力<br>(2) | 地域福祉活動・<br>自主活動<br>(3) | 民児協運営・研修<br>(4) | 証明事務<br>(5) | 要保護児童の発見<br>の通告・仲介<br>(6) | 訪問・連絡活動<br>(7) | その他<br>(8) | 委員相互<br>(9) | その他の関係機関<br>(10) |        |
| 市川三郷町 | 1,384                 | 96                    | 279                   | 408         | 2,167     | 1,485          | 1,812                     | 1,785                  | 1,565           | 135         | 22                        | 5,729          | 2,776      | 1,459       | 1,363            | 8,319  |
|       | 26                    | 2                     | 142                   | 23          | 193       | 70             | 155                       | 458                    | 260             | 3           |                           | 154            | 139        | 292         | 257              | 950    |
| 早川町   | 353                   | 49                    | 27                    | 198         | 627       | 11             | 609                       | 506                    | 69              | 16          |                           | 3,361          | 767        | 275         | 349              | 2,440  |
|       | 37                    |                       | 23                    | 48          | 108       |                | 8                         | 14                     | 5               |             |                           | 78             | 11         | 4           | 9                | 131    |
| 身延町   | 1,693                 | 153                   | 227                   | 619         | 2,692     | 1,425          | 1,554                     | 1,743                  | 682             | 164         | 33                        | 5,583          | 2,861      | 925         | 1,165            | 8,579  |
|       |                       |                       | 66                    | 64          | 130       | 14             | 69                        | 24                     | 20              |             |                           | 24             | 11         | 104         | 49               | 222    |
| 南部町   | 1,022                 | 103                   | 128                   | 200         | 1,453     | 646            | 1,196                     | 1,538                  | 430             | 260         | 37                        | 5,692          | 2,400      | 1,287       | 1,101            | 5,006  |
|       | 2                     |                       | 35                    | 15          | 52        |                | 46                        | 24                     | 27              | 1           |                           | 43             | 32         | 92          | 48               | 107    |
| 富士川町  | 1,920                 | 112                   | 304                   | 1,264       | 3,600     | 1,625          | 1,171                     | 606                    | 342             | 48          | 4                         | 5,521          | 665        | 296         | 354              | 4,679  |
|       | 11                    | 20                    | 142                   | 9           | 182       | 24             | 45                        | 10                     | 32              |             | 1                         | 116            | 5          | 8           | 4                | 137    |
| 計     | 6,372                 | 513                   | 965                   | 2,689       | 10,539    | 5,192          | 6,342                     | 6,178                  | 3,088           | 623         | 96                        | 25,886         | 9,469      | 4,242       | 4,332            | 29,023 |
|       | 76                    | 22                    | 408                   | 159         | 665       | 108            | 323                       | 530                    | 344             | 4           | 1                         | 415            | 198        | 500         | 367              | 1,547  |

上段：民生委員・児童委員の活動件数  
下段：主任児童委員の活動件数（再掲）

## (5) 母子・寡婦福祉

### [母子世帯数]

管内の母子家庭等の状況は、平成20年度の実態調査によると、母子家庭が466世帯(出現率2.2%)、寡婦家庭が337世帯(同1.6%)、父子家庭が113世帯(同0.5%)となっている。

これら母子家庭等の福祉向上をめざして、県母子自立支援員が各町等と連携して相談活動を展開しているところである(※町母子相談員設置は早川町)。

### [福祉資金関係]

平成25年度の母子・寡婦福祉資金の貸付状況は、母子福祉資金が17件で7,042千円(24年度18件、8,000千円)であった。

父子福祉資金貸付制度は、平成26年10月より開始される。

### [母子家庭自立支援給付金]

母子家庭自立支援給付金制度については、母子家庭の母の経済的な自立を支援するため、次の就業支援を行っている。(平成25年度実績)

- 高等技能訓練促進費等給付金 (2件 1,198千円)
  - ・ 看護師等の資格取得養成機関に2年以上就業する場合に、生活費等の負担軽減を図るため一定額を給付する。
  - ・ 平成26年度より、事業名が「高等職業訓練促進給付金」に変更。
- 自立支援教育訓練給付金 (一件 一千円)
  - ・ 母子家庭の母の主体的な能力開発の取り組みを支援し、自立の促進を図ることを目的とし、教育訓練費の20%に相当する額を給付する。

### [その他の支援]

- ひとり親家庭小中学校入進学支度金 (1件 10千円)  
(平成25年度実績 59件 590千円)
- ひとり親家庭医療費助成事業費補助金  
(平成25年度実績 延べ10,806件 13,361千円)  
※ひとり親家庭医療費助成対象世帯は、所得税非課税世帯

# ① 母子・寡婦等福祉資金貸付金等の状況

(平成25年度実績)

| 町名    | 母子世帯等世帯数<br>(平成20年8月1日実態調査時点) |       |      |       |      |       | 母子寡婦福祉資金貸付状況 |           |    |        | ひとり親家庭入進学支度金<br>(小中学校入進学) |         | ひとり親家庭医療費助成事業費補助金 | 町相設 | 母子員数 |
|-------|-------------------------------|-------|------|-------|------|-------|--------------|-----------|----|--------|---------------------------|---------|-------------------|-----|------|
|       | 母子世帯                          | 出現率   | 寡婦世帯 | 出現率   | 父子世帯 | 出現率   | 母子           |           | 寡婦 |        | 件数                        | 支給額(円)  | (円)               | (人) |      |
|       |                               |       |      |       |      |       | 件数           | 支給額(円)    | 件数 | 支給額(円) |                           |         |                   |     |      |
| 市川三郷町 | 129                           | 2.18% | 120  | 2.03% | 23   | 0.39% | 7            | 2,992,000 |    |        | 25                        | 250,000 | 5,259,412         | 0   |      |
| 西八代郡計 | 129                           | 2.18% | 120  | 2.03% | 23   | 0.39% | 7            | 2,992,000 |    |        | 25                        | 250,000 | 5,259,412         | 0   |      |
| 早川町   | 12                            | 1.80% | 9    | 1.35% | 2    | 0.30% | 0            | 0         |    |        | 2                         | 20,000  | 206,333           | 3   |      |
| 身延町   | 117                           | 2.01% | 94   | 1.62% | 34   | 0.58% | 4            | 1,860,000 |    |        | 8                         | 80,000  | 2,900,499         | 0   |      |
| 南部町   | 66                            | 2.09% | 56   | 1.77% | 27   | 0.85% | 0            | 0         |    |        | 6                         | 60,000  | 998,974           | 0   |      |
| 富士川町  | 142                           | 2.48% | 58   | 1.01% | 27   | 0.47% | 6            | 2,190,000 |    |        | 18                        | 180,000 | 3,995,809         | 0   |      |
| 南巨摩郡計 | 337                           | 2.19% | 217  | 1.41% | 90   | 0.59% | 10           | 4,050,000 |    |        | 34                        | 340,000 | 8,101,615         | 3   |      |
| 合計    | 466                           | 2.19% | 337  | 1.58% | 113  | 0.53% | 17           | 7,042,000 |    |        | 59                        | 590,000 | 13,361,027        | 3   |      |

※出現率は、総世帯数に対する各ひとり親世帯数の割合

## 生活保護課

### (1) 生活保護等の状況

#### ○ 保護の動向

管内の平成26年3月における保護の状況は、被保護世帯223世帯、被保護人員286人、保護率（人口千人当たり）3.9パーミルである。

管内の保護率は全国平均の17.0パーミル、山梨県平均の7.8パーミルを下回っている。

平成25年度の開始件数は45件で、開始理由は世帯主（員）の傷病が21件（46.7%）、年金・仕送り等の減少が9件、就労収入の減少が5件等である。

また、廃止件数は21件で、廃止理由は死亡が10件、施設入所、就労収入の増加、年金・仕送り等の増加が各3件等である。

#### ○ 世帯類型の状況

平成26年3月の世帯類型では、高齢者世帯が133件（59.6%）と最も多く、次いで傷病者・障害者世帯54件（24.2%）、その他世帯26件（11.7%）、母子世帯10件（4.5%）である。

#### ○ 医療扶助の状況

平成26年3月における被保護実人員286人のうち、医療扶助受給者は、202人（70.6%）である。

平成25年度中に、同一疾病により1年以上引き続き受診している外来患者（長期外来患者）は124人、入院期間が1年以上の患者（長期入院患者）は10人である。

#### ○ 保護費の状況

生活保護基準については、一般国民の消費水準との均衡を図るという観点から設定されており、平成25年度においては、これまでの基準に係る経緯を踏まえ、年齢、世帯人員、地域差による影響を調整するとともに、物価の動向を勘案するという考え方に基き、平成25年8月から今後3年間で約670億円の削減を行うこととし、平成26年度においても、引き続き2年目分の適正化を実施することとしている。

この見直しによる保護費の減額は、町村部よりも都市部で、また世帯人員が多いほど大きくなっている。なお、生活保護受給世帯への激変緩和措置として、①平成25年度から平成27年度まで、3年かけて段階的に基準額を改定、②現行の基準額と見直し後の基準額の改定幅に上限（10%）を設定等の配慮を行っている。

平成25年度の峡南保健福祉事務所管内における生活保護費の支給状況は、総額で432,369千円となっており、そのうち医療扶助費は234,892千円で54.3%を占めている。

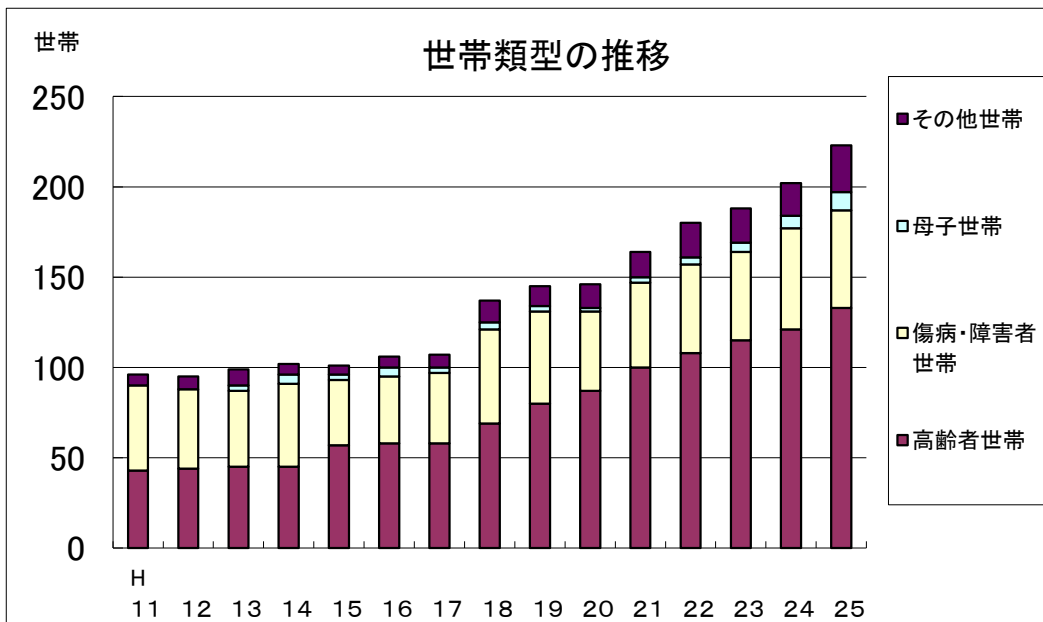
#### ○ 住宅手当の支給状況（平成25年4月～住宅支援給付事業に変更）

離職者であって就労能力及び就労意欲のある者のうち、住宅を喪失している者又は喪失するおそれのある者に対して、原則3ヶ月（一定条件の下、最大9ヶ月）を限度として住宅手当を支給するとともに、就労支援員による就労支援を実施することにより、これらの者の住宅及び就労機会の確保に向けた支援を行う。

平成25年度中の支給対象者は当初支給決定者が19人、延長（3ヶ月）支給決定者は4人で、支給額は1,804,800円であった。

(2) 被保護世帯数及び世帯類型の推移 (各年度3月現在)

| 区分       | 年度   |     |     |     |     |     |     |     |     |     |     |     |     |     |     |  |
|----------|------|-----|-----|-----|-----|-----|-----|-----|-----|-----|-----|-----|-----|-----|-----|--|
|          | H 11 | 12  | 13  | 14  | 15  | 16  | 17  | 18  | 19  | 20  | 21  | 22  | 23  | 24  | 25  |  |
| 被保護世帯    | 96   | 95  | 99  | 102 | 101 | 106 | 107 | 137 | 145 | 146 | 164 | 180 | 188 | 202 | 223 |  |
| 被保護人員    | 117  | 114 | 132 | 137 | 133 | 136 | 129 | 167 | 173 | 175 | 199 | 218 | 227 | 257 | 286 |  |
| 保護率(%)   | 1.7  | 1.7 | 1.9 | 2.0 | 2.0 | 2.1 | 2.0 | 2.1 | 2.2 | 2.2 | 2.6 | 2.9 | 3.0 | 3.5 | 3.9 |  |
| 高齢者世帯    | 43   | 44  | 45  | 45  | 57  | 58  | 58  | 69  | 80  | 87  | 100 | 108 | 115 | 121 | 133 |  |
| 傷病・障害者世帯 | 47   | 44  | 42  | 46  | 36  | 37  | 39  | 52  | 51  | 44  | 47  | 49  | 49  | 56  | 54  |  |
| 母子世帯     | 0    | 0   | 3   | 5   | 3   | 5   | 3   | 4   | 3   | 2   | 3   | 4   | 5   | 7   | 10  |  |
| その他世帯    | 6    | 7   | 9   | 6   | 5   | 6   | 7   | 12  | 11  | 13  | 14  | 19  | 19  | 18  | 26  |  |





(3) 町別保護状況

(平成26年3月現在)

| 町名    | 人口<br>(26.4.1) | 被保護世帯 | 被保護人員 | 保護率<br>(%) | 世帯類型 |           |          |           | 援助の種類(人員) |     |    |     |    |     | 医療扶助 |    |    |     |     |     |
|-------|----------------|-------|-------|------------|------|-----------|----------|-----------|-----------|-----|----|-----|----|-----|------|----|----|-----|-----|-----|
|       |                |       |       |            | 高齢世帯 | 傷・障<br>世帯 | 母子<br>世帯 | その他<br>世帯 | 生活        | 住宅  | 教育 | 医療  | 介護 | その他 | 入院   |    |    | 入院外 |     |     |
|       |                |       |       |            |      |           |          |           |           |     |    |     |    |     | 精神   | 一般 | 計  | 精神  | 一般  | 計   |
| 昭和町   | 18,850         | 59    | 81    | 4.4        | 25   | 19        | 6        | 9         | 58        | 54  | 6  | 60  | 5  | 0   | 0    | 3  | 3  | 1   | 74  | 75  |
| 市川三郷町 | 16,138         | 48    | 51    | 3.2        | 31   | 11        | 0        | 6         | 46        | 23  | 0  | 35  | 7  | 0   | 1    | 0  | 1  | 1   | 35  | 36  |
| 富士川町  | 15,502         | 61    | 93    | 6.0        | 37   | 9         | 4        | 11        | 55        | 37  | 3  | 60  | 6  | 0   | 2    | 5  | 7  | 1   | 60  | 61  |
| 早川町   | 1,099          | 4     | 7     | 6.4        | 1    | 3         | 0        | 0         | 4         | 2   | 2  | 2   | 0  | 0   | 0    | 0  | 0  | 0   | 4   | 4   |
| 身延町   | 13,058         | 36    | 38    | 2.9        | 31   | 5         | 0        | 0         | 26        | 10  | 0  | 32  | 8  | 0   | 2    | 3  | 5  | 0   | 30  | 30  |
| 南部町   | 8,299          | 15    | 16    | 1.9        | 8    | 7         | 0        | 0         | 13        | 7   | 0  | 13  | 0  | 0   | 2    | 0  | 2  | 0   | 31  | 31  |
| 合計    | 72,946         | 223   | 286   | 3.9        | 133  | 54        | 10       | 26        | 202       | 133 | 11 | 202 | 26 | 0   | 7    | 11 | 18 | 3   | 234 | 237 |

\* 保護率:「千分率(パーミル)‰」「被保護人員÷人口×1,000」

(4) 保護開始・廃止の状況

| 年 度              |                 | H  | 11 | 12 | 13 | 14 | 15 | 16 | 17 | 18 | 19 | 20 | 21 | 22 | 23 | 24 | 25 |
|------------------|-----------------|----|----|----|----|----|----|----|----|----|----|----|----|----|----|----|----|
| 開 始 件 数          |                 | 15 | 20 | 20 | 20 | 12 | 13 | 16 | 20 | 28 | 27 | 36 | 37 | 39 | 35 | 45 |    |
| 開<br>始<br>理<br>由 | 世帯主(員)の<br>傷病   | 13 | 8  | 13 | 10 | 3  | 5  | 7  | 9  | 12 | 12 | 17 | 13 | 28 | 20 | 21 |    |
|                  | 死亡・離別・遺棄        |    |    |    | 1  |    |    |    |    | 1  |    |    |    |    | 1  |    |    |
|                  | 就労収入の減少         |    | 1  |    |    | 2  | 1  | 1  | 2  | 4  | 1  | 5  | 2  |    | 2  | 5  |    |
|                  | 失業・失職           |    | 3  |    |    | 1  |    |    | 1  | 2  | 3  | 2  | 4  | 5  | 3  | 2  |    |
|                  | 年金・仕送り等の<br>減   |    | 5  | 1  | 2  |    | 2  | 4  | 2  | 8  | 5  | 4  | 5  |    | 7  | 9  |    |
|                  | 他管内からの<br>転入    |    | 1  | 1  | 2  | 6  | 3  | 1  |    |    |    | 1  |    |    |    | 3  |    |
|                  | そ の 他           | 2  | 2  | 5  | 5  |    | 2  | 3  | 6  | 1  | 6  | 7  | 13 | 6  | 2  | 5  |    |
| 廃 止 件 数          |                 | 10 | 17 | 18 | 18 | 14 | 9  | 10 | 12 | 19 | 25 | 19 | 22 | 28 | 24 | 21 |    |
| 廃<br>止<br>理<br>由 | 世帯主(員)の<br>傷病改善 | 1  | 1  | 1  |    | 1  |    |    |    |    |    |    |    |    |    |    |    |
|                  | 死亡・失踪           | 6  | 5  | 5  | 8  | 3  | 2  | 5  | 5  | 7  | 6  | 6  | 14 | 21 | 12 | 10 |    |
|                  | 就労収入の増加         |    |    | 2  | 1  | 2  |    |    | 2  | 3  | 3  | 2  | 2  | 1  | 2  | 3  |    |
|                  | 就業・就職           |    | 3  |    |    |    |    |    |    |    |    |    |    |    |    |    |    |
|                  | 年金・仕送り等の<br>増   |    | 1  | 3  | 3  | 4  | 1  |    | 2  | 3  | 6  | 3  | 1  | 1  |    | 3  |    |
|                  | 親族による<br>引き取り   | 1  |    | 1  |    |    | 1  |    | 1  |    |    |    |    |    |    | 1  |    |
|                  | 施設入所            | 1  |    | 2  | 3  | 3  |    |    |    | 1  | 2  |    | 1  | 1  | 5  | 3  |    |
|                  | 他管内への転出         |    | 2  | 1  |    | 1  | 2  | 1  |    |    |    | 5  |    |    |    |    |    |
|                  | そ の 他           | 1  | 5  | 3  | 3  |    | 3  | 4  | 2  | 5  | 8  | 3  | 4  | 4  | 5  | 1  |    |

長寿介護課

(1)高齢者福祉の状況

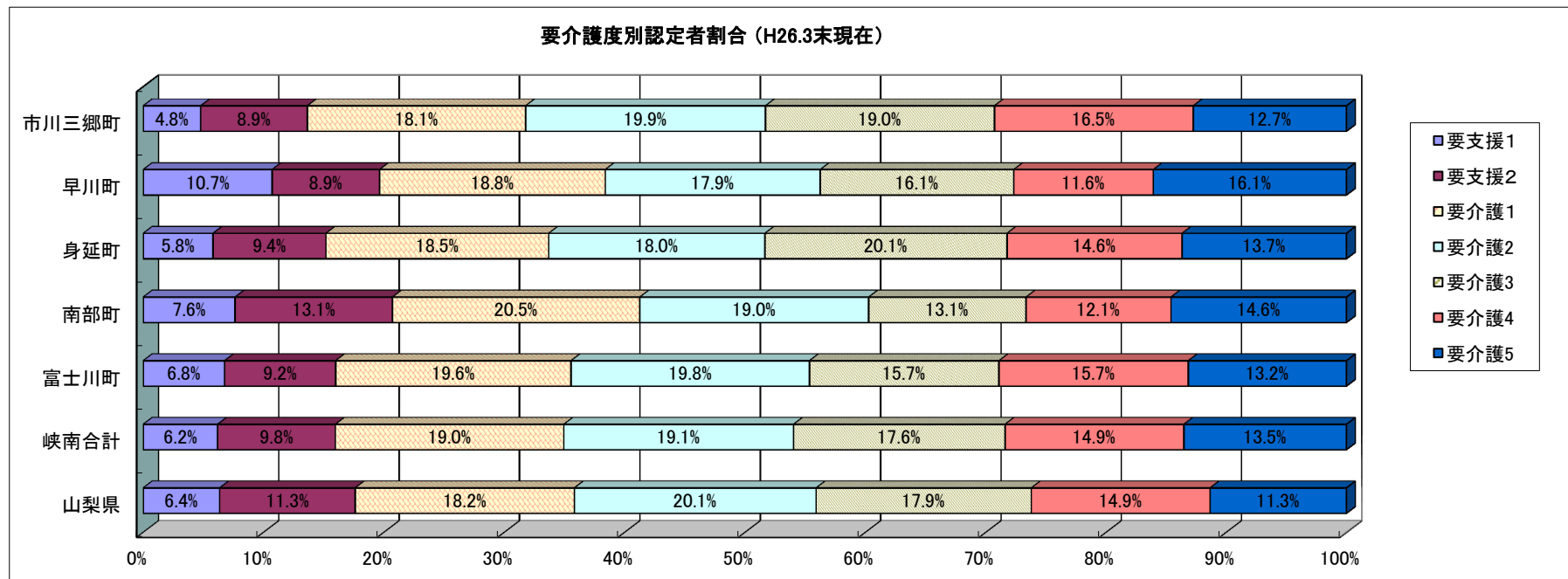
長寿介護課

| 町名    | 総人口<br>【高齢者福祉<br>基礎調査】<br>H26.4.1現在<br>(H25.4.1現在) | 高齢者人口【基礎調査】           |                 |                   |                     |                 | 在宅高齢者数(65歳以上)【基礎調査】   |                 |              |              |              |                 | 認知症高齢者数(65歳以上)【基礎調査】  |                 |                 |              |                 |                 | 百歳長寿<br>褒状贈呈<br>者 | 老人クラブ<br>【福祉行政報告例】 |             |            |            |            |
|-------|--|-----------------------|-----------------|-------------------|---------------------|-----------------|-----------------------|-----------------|--------------|--------------|--------------|-----------------|-----------------------|-----------------|-----------------|--------------|-----------------|-----------------|-------------------|--------------------|-------------|------------|------------|------------|
|       |  | H26.4.1現在 (H25.4.1現在) |                 |                   |                     |                 | H26.4.1現在 (H25.4.1現在) |                 |              |              |              |                 | H26.4.1現在 (H25.4.1現在) |                 |                 |              |                 |                 | (平成25<br>年度実績)    | (H26.3.31現在)       |             |            |            |            |
|       |  | 65歳以上 (人)             |                 |                   | 65歳以上<br>人口比<br>(%) | ひとり暮らし (人)      |                       |                 | 寝たきり (人)     |              |              | 合計(在宅+施設)(人)    |                       |                 | 在宅 (人)          |              |                 | 施設 (人)          |                   |                    | 100歳<br>(人) | 地区<br>クラブ数 | 会員数<br>(人) | 加入率<br>(%) |
|       |  | 合計                    | 65以上<br>75未満    | 75以上              |                     | 合計              | 65以上<br>75未満          | 75以上            | 合計           | 65以上<br>75未満 | 75以上         | 計               | 65以上<br>75未満          | 75以上            | 計               | 65以上<br>75未満 | 75以上            | 計               | 65以上<br>75未満      | 75以上               |             |            |            |            |
| 市川三郷町 | 17,060<br>(17348)                                  | 5,658<br>(5605)       | 2,460<br>(2396) | 3,198<br>(3209)   | 33.2<br>(32)        | 1,227<br>(1168) | 383<br>(345)          | 844<br>(823)    | 192<br>(230) | 18<br>(18)   | 174<br>(212) | 795<br>(833)    | 56<br>(57)            | 739<br>(776)    | 502<br>(540)    | 42<br>(35)   | 460<br>(505)    | 293<br>(293)    | 14<br>(22)        | 279<br>(271)       | 8           | 39         | 1,901      | 33.6%      |
| 早川町   | 1,172<br>(1220)                                    | 581<br>(607)          | 189<br>(203)    | 392<br>(404)      | 49.6<br>(50)        | 244<br>(244)    | 50<br>(55)            | 194<br>(189)    | 12<br>(23)   | 2<br>(2)     | 10<br>(21)   | 82<br>(86)      | 7<br>(3)              | 75<br>(83)      | 36<br>(41)      | 3<br>(2)     | 33<br>(39)      | 46<br>(45)      | 4<br>(1)          | 42<br>(44)         | 0           | 20         | 310        | 53.4%      |
| 身延町   | 13,841<br>(14282)                                  | 5,686<br>(5677)       | 2,134<br>(2068) | 3,552<br>(3609)   | 41.1<br>(40)        | 1,458<br>(1429) | 372<br>(343)          | 1,086<br>(1086) | 252<br>(263) | 26<br>(44)   | 226<br>(219) | 836<br>(955)    | 41<br>(38)            | 795<br>(917)    | 532<br>(533)    | 33<br>(24)   | 499<br>(509)    | 304<br>(422)    | 8<br>(14)         | 296<br>(408)       | 7           | 47         | 1,940      | 34.1%      |
| 南部町   | 8,645<br>(8883)                                    | 3,095<br>(3087)       | 1,266<br>(1207) | 1,829<br>(1880)   | 35.8<br>(35)        | 497<br>(365)    | 175<br>(137)          | 322<br>(228)    | 119<br>(36)  | 12<br>(12)   | 107<br>(24)  | 477<br>(418)    | 21<br>(49)            | 456<br>(369)    | 302<br>(246)    | 13<br>(32)   | 289<br>(214)    | 175<br>(172)    | 8<br>(17)         | 167<br>(155)       | 11          | 25         | 1,731      | 55.9%      |
| 富士川町  | 16,162<br>(16412)                                  | 4,921<br>(4833)       | 2,164<br>(2064) | 2,757<br>(2769)   | 30.4<br>(29)        | 1,114<br>(1059) | 327<br>(298)          | 787<br>(781)    | 128<br>(93)  | 8<br>(5)     | 120<br>(88)  | 650<br>(667)    | 34<br>(35)            | 616<br>(632)    | 386<br>(380)    | 20<br>(17)   | 366<br>(363)    | 264<br>(287)    | 14<br>(18)        | 250<br>(289)       | 18          | 26         | 738        | 15.0%      |
| 峡南合計  | 56,880<br>(58145)                                  | 19,941<br>(19809)     | 8,213<br>(7938) | 11,728<br>(11871) | 35.1<br>(34)        | 4,540<br>(4265) | 1,307<br>(1178)       | 3,233<br>(3087) | 703<br>(645) | 66<br>(81)   | 637<br>(564) | 2,840<br>(2959) | 159<br>(182)          | 2,681<br>(2777) | 1,758<br>(1740) | 111<br>(110) | 1,647<br>(1630) | 1,082<br>(1219) | 48<br>(72)        | 1,034<br>(1147)    | 44          | 157        | 6,620      | 33.2%      |

(2) 介護保険運営状況①【被保険者数・認定者数】.xls

|       | 第1号被保険者数<br>(H26.03.31末現在) |         |          | 要介護認定者数(H26.03.31末現在) |        |          |                    |             | 認定率<br>B/A | 要介護度別認定者数(H26.03.31末現在) |       |       |       |       |       |       |        |
|-------|----------------------------|---------|----------|-----------------------|--------|----------|--------------------|-------------|------------|-------------------------|-------|-------|-------|-------|-------|-------|--------|
|       | 65～74歳                     | 75歳以上   | 計<br>(A) | 第1号被保険者               |        |          | 第2号被<br>保険者<br>(C) | 合計<br>(B+C) |            | 要支援1                    | 要支援2  | 要介護1  | 要介護2  | 要介護3  | 要介護4  | 要介護5  | 合計     |
|       |                            |         |          | 65～74歳                | 75歳以上  | 計<br>(B) |                    |             |            |                         |       |       |       |       |       |       |        |
| 市川三郷町 | 2,461                      | 3,200   | 5,661    | 76                    | 900    | 976      | 28                 | 1,004       | 17.2%      | 48                      | 89    | 182   | 200   | 191   | 166   | 128   | 1,004  |
| 早川町   | 189                        | 413     | 602      | 10                    | 101    | 111      | 1                  | 112         | 18.4%      | 12                      | 10    | 21    | 20    | 18    | 13    | 18    | 112    |
| 身延町   | 2,111                      | 3,572   | 5,683    | 70                    | 1,032  | 1,102    | 17                 | 1,119       | 19.4%      | 65                      | 105   | 207   | 201   | 225   | 163   | 153   | 1,119  |
| 南部町   | 1,269                      | 1,844   | 3,113    | 32                    | 545    | 577      | 12                 | 589         | 18.5%      | 45                      | 77    | 121   | 112   | 77    | 71    | 86    | 589    |
| 富士川町  | 2,154                      | 2,757   | 4,911    | 74                    | 728    | 802      | 11                 | 813         | 16.3%      | 55                      | 75    | 159   | 161   | 128   | 128   | 107   | 813    |
| 峡南合計  | 8,184                      | 11,786  | 19,970   | 262                   | 3,306  | 3,568    | 69                 | 3,637       | 17.9%      | 225                     | 356   | 690   | 694   | 639   | 541   | 492   | 3,637  |
| 山梨県   | 110,270                    | 117,093 | 227,363  | 3,578                 | 31,880 | 35,458   | 828                | 36,286      | 15.6%      | 2,307                   | 4,087 | 6,605 | 7,287 | 6,486 | 5,398 | 4,116 | 36,286 |

※本表はH26. 3月報をまとめたもの

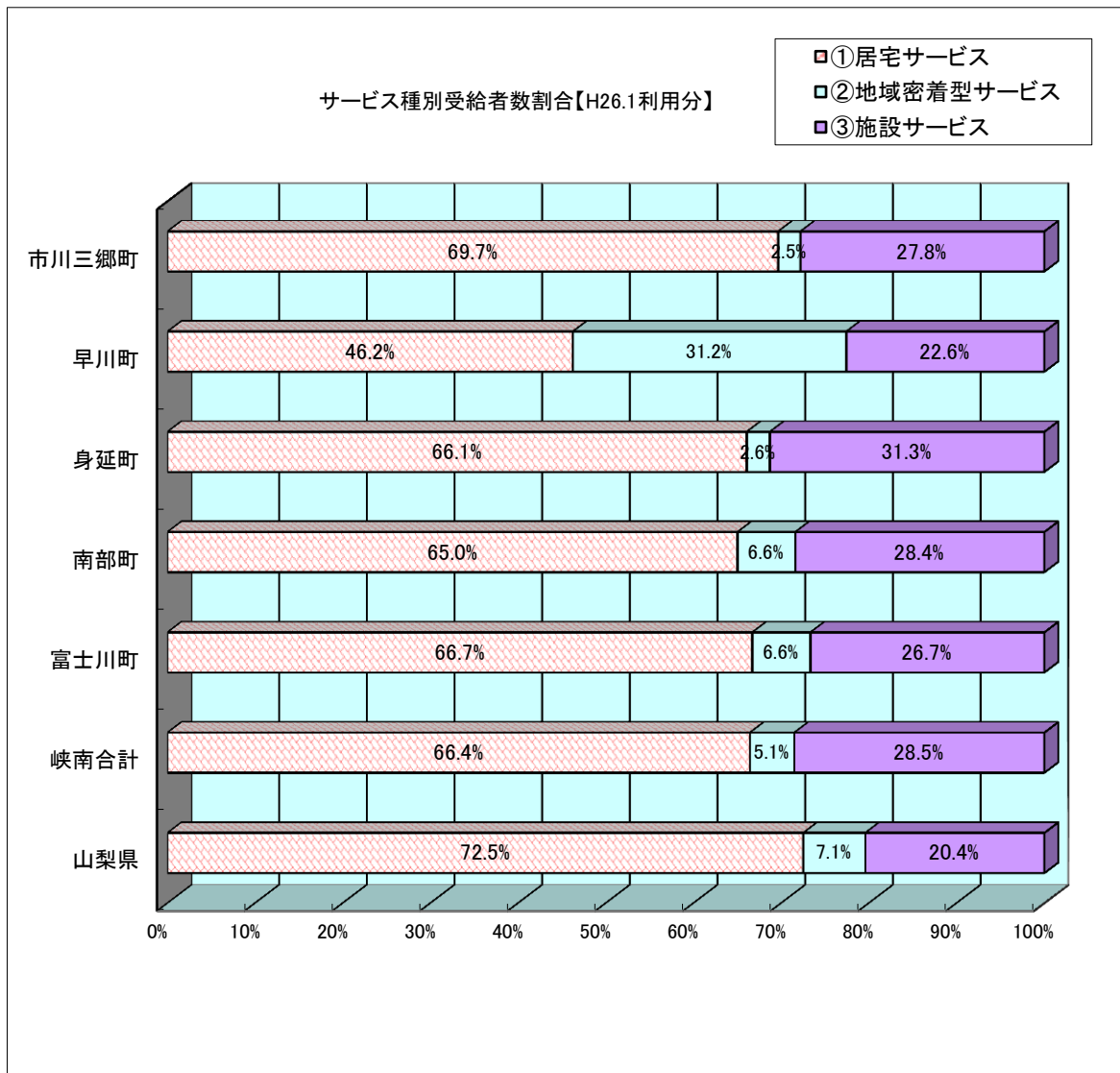


(2) 介護保険運営状況②【受給者数】.xls 《サービス種別受給者数【H26.1利用分】》

|          |   | サービス受給者数(H26.1利用分) |       |       |       |       |       |        | 計      |
|----------|---|--------------------|-------|-------|-------|-------|-------|--------|--------|
|          |   | 要支援1               | 要支援2  | 要介護1  | 要介護2  | 要介護3  | 要介護4  | 要介護5   |        |
| 市川三郷町    | ①居宅サービス                                 | 20                 | 64    | 123   | 143   | 127   | 86    | 41     | 604    |
|          | ②地域密着型サービス                              | 0                  | 0     | 6     | 4     | 7     | 3     | 2      | 22     |
|          | a.介護老人福祉施設<br>b.介護老人保健施設<br>c.介護療養型医療施設 | 0                  | 0     | 2     | 5     | 13    | 36    | 55     | 111    |
|          |   | 0                  | 0     | 10    | 23    | 38    | 34    | 24     | 129    |
|          |   | 0                  | 0     | 0     | 0     | 0     | 0     | 1      | 1      |
|          | ③施設サービス                                 | 0                  | 0     | 12    | 28    | 51    | 70    | 80     | 241    |
| 計(①+②+③) | 20                                      | 64                 | 141   | 175   | 185   | 159   | 123   | 867    |        |
| 早川町      | ①居宅サービス                                 | 5                  | 6     | 15    | 8     | 7     | 1     | 1      | 43     |
|          | ②地域密着型サービス                              | 0                  | 0     | 1     | 5     | 7     | 8     | 8      | 29     |
|          | a.介護老人福祉施設<br>b.介護老人保健施設<br>c.介護療養型医療施設 | 0                  | 0     | 0     | 1     | 4     | 0     | 6      | 11     |
|          |   | 0                  | 0     | 0     | 5     | 0     | 2     | 3      | 10     |
|          |   | 0                  | 0     | 0     | 0     | 0     | 0     | 0      | 0      |
|          | ③施設サービス                                 | 0                  | 0     | 0     | 6     | 4     | 2     | 9      | 21     |
| 計(①+②+③) | 5                                       | 6                  | 16    | 19    | 18    | 11    | 18    | 93     |        |
| 身延町      | ①居宅サービス                                 | 31                 | 72    | 149   | 142   | 130   | 62    | 39     | 625    |
|          | ②地域密着型サービス                              | 0                  | 0     | 2     | 8     | 7     | 6     | 2      | 25     |
|          | a.介護老人福祉施設<br>b.介護老人保健施設<br>c.介護療養型医療施設 | 0                  | 0     | 6     | 16    | 34    | 49    | 78     | 183    |
|          |   | 0                  | 0     | 13    | 18    | 34    | 20    | 27     | 112    |
|          |   | 0                  | 0     | 0     | 0     | 0     | 0     | 1      | 1      |
|          | ③施設サービス                                 | 0                  | 0     | 19    | 34    | 68    | 69    | 106    | 296    |
| 計(①+②+③) | 31                                      | 72                 | 170   | 184   | 205   | 137   | 147   | 946    |        |
| 南部町      | ①居宅サービス                                 | 30                 | 56    | 87    | 83    | 37    | 32    | 30     | 355    |
|          | ②地域密着型サービス                              | 0                  | 0     | 9     | 10    | 7     | 6     | 4      | 36     |
|          | a.介護老人福祉施設<br>b.介護老人保健施設<br>c.介護療養型医療施設 | 0                  | 0     | 4     | 9     | 20    | 31    | 51     | 115    |
|          |   | 0                  | 0     | 5     | 9     | 13    | 7     | 4      | 38     |
|          |   | 0                  | 0     | 0     | 0     | 0     | 0     | 2      | 2      |
|          | ③施設サービス                                 | 0                  | 0     | 9     | 18    | 33    | 38    | 57     | 155    |
| 計(①+②+③) | 30                                      | 56                 | 105   | 111   | 77    | 76    | 91    | 546    |        |
| 富士川町     | ①居宅サービス                                 | 44                 | 55    | 124   | 128   | 74    | 55    | 33     | 513    |
|          | ②地域密着型サービス                              | 0                  | 1     | 4     | 12    | 19    | 8     | 7      | 51     |
|          | a.介護老人福祉施設<br>b.介護老人保健施設<br>c.介護療養型医療施設 | 0                  | 0     | 2     | 8     | 19    | 41    | 52     | 122    |
|          |   | 0                  | 0     | 14    | 14    | 19    | 20    | 16     | 83     |
|          |   | 0                  | 0     | 0     | 0     | 0     | 0     | 0      | 0      |
|          | ③施設サービス                                 | 0                  | 0     | 16    | 22    | 38    | 61    | 68     | 205    |
| 計(①+②+③) | 44                                      | 56                 | 144   | 162   | 131   | 124   | 108   | 769    |        |
| 峡南合計     | ①居宅サービス                                 | 130                | 253   | 498   | 504   | 375   | 236   | 144    | 2,140  |
|          | ②地域密着型サービス                              | 0                  | 1     | 22    | 39    | 47    | 31    | 23     | 163    |
|          | a.介護老人福祉施設<br>b.介護老人保健施設<br>c.介護療養型医療施設 | 0                  | 0     | 14    | 39    | 90    | 157   | 242    | 542    |
|          |   | 0                  | 0     | 42    | 69    | 104   | 83    | 74     | 372    |
|          |   | 0                  | 0     | 0     | 0     | 0     | 0     | 4      | 4      |
|          | ③施設サービス                                 | 0                  | 0     | 56    | 108   | 194   | 240   | 320    | 918    |
| 計(①+②+③) | 130                                     | 254                | 576   | 651   | 616   | 507   | 487   | 3,221  |        |
| 山梨県      | ①居宅サービス                                 | 1,444              | 3,054 | 4,833 | 5,444 | 4,156 | 2,620 | 1,742  | 23,293 |
|          | ②地域密着型サービス                              | 10                 | 21    | 290   | 469   | 681   | 457   | 343    | 2,271  |
|          | a.介護老人福祉施設<br>b.介護老人保健施設<br>c.介護療養型医療施設 | 0                  | 0     | 130   | 314   | 716   | 1,201 | 1,224  | 3,585  |
|          |   | 0                  | 0     | 255   | 486   | 710   | 801   | 498    | 2,750  |
|          |   | 0                  | 0     | 3     | 6     | 19    | 89    | 105    | 222    |
|          | ③施設サービス                                 | 0                  | 0     | 388   | 806   | 1,445 | 2,091 | 1,827  | 6,557  |
| 計(①+②+③) | 1,454                                   | 3,075              | 5,511 | 6,719 | 6,282 | 5,168 | 3,912 | 32,121 |        |

※本表はH26.3月報をまとめたもの【現物給付(H26.1サービス分)&償還給付(H26.2支出決定分)】  
計欄は①②③の単純合計であり、H26.1の実受給者とは必ずしも一致しない。

(2) 介護保険運営状況②【受給者数】.xls 《サービス種別受給者数【H26.1利用分】》



(3) 管内事業所数一覧表(26.4.1現在).xls

| H25末<br>(H26.4.1現在) | 居宅(介護予防)サービス |          |          |          |                      |          |          |                      |                      |                            |                | 施設サービス               |                |                      | 地域密着型(介護予防)サービス      |                                       |                                       |  |   |   | 合計 |   |
|---------------------|--------------|----------|----------|----------|----------------------|----------|----------|----------------------|----------------------|----------------------------|----------------|----------------------|----------------|----------------------|----------------------|---------------------------------------|---------------------------------------|--|---|---|----|---|
|                     | 訪問<br>介護     | 訪問<br>入浴 | 訪問<br>看護 | 訪問<br>リハ | 居宅<br>療養<br>管理<br>指導 | 通所<br>介護 | 通所<br>リハ | 短期<br>入所<br>生活<br>介護 | 短期<br>入所<br>療養<br>介護 | 特定<br>施設<br>入所<br>生活<br>介護 | 福祉<br>用具<br>貸与 | 特定<br>福祉<br>用具<br>販売 | 居宅<br>介護<br>支援 | 介護<br>老人<br>福祉<br>施設 | 介護<br>老人<br>保健<br>施設 | 介護<br>養<br>療<br>型<br>医<br>療<br>施<br>設 | 夜間<br>応<br>対<br>型<br>訪<br>問<br>介<br>護 | 認知<br>症<br>対<br>応<br>型<br>通<br>所<br>介<br>護 | 小規<br>模<br>多<br>能<br>機<br>能<br>居<br>宅<br>介<br>護 | 認知<br>症<br>対<br>応<br>型<br>共<br>生<br>活<br>介<br>護 |    | 地域<br>密<br>着<br>型<br>特<br>定<br>入<br>居<br>介<br>護 |
| 1                   | 2            | 3        | 4        | 5        | 6                    | 7        | 8        | 9                    |                      | 10                         | 11             | 12                   | 13             | 14                   |                      | 15                                    | 16                                    | 17   |   |   |    |   |
| その他の法人              |              |          |          |          |                      |          |          |                      |                      |                            |                |                      |                |                      |                      |                                       |                                       |  |   |   |    |   |
| 医療法人                | 1            |          | 1        | 1        |                      | 1        | 1        |                      |                      |                            |                | 1                    |                | 1                    |                      |                                       |                                       | 1  | 1   | 2   |    |   |
|                     | 1            |          | 1        | 1        |                      | 1        | 1        |                      |                      |                            |                |                      |                |                      |                      |                                       |                                       | 1  | 1   | 2   |    |   |
| 営利法人                | 8(1)         | 2        |          |          |                      | 19       |          |                      |                      |                            | 5(1)           | 5(1)                 | 14(1)          |                      |                      |                                       |                                       |  | 1   |   |    |   |
|                     | 8(1)         | 2        |          |          |                      | 18       |          |                      |                      |                            | 5(1)           | 5(1)                 |                |                      |                      |                                       |                                       |  | 1   |   |    |   |
| 広域連合・一部事務組合         | 2            |          | 1        |          |                      | 1        |          | 1                    | 1                    |                            |                | 3                    | 1              | 3                    |                      |                                       |                                       |  |   |   |    |   |
|                     | 2            |          | 1        |          |                      | 1        |          | 1                    | 1                    |                            |                |                      |                |                      |                      |                                       |                                       |  |   |   |    |   |
| 市町村                 | 1            |          | 1        |          |                      | 3        |          |                      |                      |                            |                | 1                    |                |                      |                      |                                       |                                       | 1  |   |   |    |   |
|                     | 1            |          | 1        |          |                      | 3        |          |                      |                      |                            |                |                      |                |                      |                      |                                       |                                       | 1  |   |   |    |   |
| 社会福祉法人(社協)          | 3            |          |          |          |                      | 2        |          |                      |                      |                            |                | 3                    |                |                      |                      |                                       |                                       |  |   |   |    |   |
|                     | 3            |          |          |          |                      | 2        |          |                      |                      |                            |                |                      |                |                      |                      |                                       |                                       |  |   |   |    |   |
| 社会福祉法人(社協以外)        | 2            |          | 1        |          | 1                    | 9        |          | 8                    |                      |                            |                | 6                    | 8              |                      |                      |                                       | 1                                     |  | 1   |   | 1  |   |
|                     | 2            |          | 1        |          | 1                    | 9        |          | 7                    |                      |                            |                |                      |                |                      |                      |                                       |                                       | 1  |   |   |    |   |
| 生協                  |              |          |          |          |                      |          |          |                      |                      |                            |                |                      |                |                      |                      |                                       |                                       |  |   |   |    |   |
| 農協                  | 1            |          |          |          |                      | 1        |          |                      |                      |                            |                | 1                    |                |                      |                      |                                       |                                       |  |   |   |    |   |
|                     | 1            |          |          |          |                      | 1        |          |                      |                      |                            |                |                      |                |                      |                      |                                       |                                       |  |   |   |    |   |
| 非営利法人               | 1            | 1        |          |          |                      | 4        |          |                      |                      |                            |                | 3                    |                |                      |                      |                                       |                                       |  |   |   |    |   |
|                     | 1            |          |          |          |                      | 4        |          |                      |                      |                            |                |                      |                |                      |                      |                                       |                                       |  |   |   |    |   |
| 社団・財団               | 1            |          | 3(1)     |          |                      | 1        |          |                      |                      |                            |                | 1                    |                |                      |                      |                                       |                                       |  |   |   |    |   |
|                     | 1            |          | 2        |          |                      | 1        |          |                      |                      |                            |                |                      |                |                      |                      |                                       |                                       |  |   |   |    |   |
| 非法人等                |              |          |          |          |                      |          |          |                      |                      |                            |                |                      |                |                      |                      |                                       |                                       |  |   |   |    |   |
| みなし以外<br>指定合計       | 20(1)        | 3        | 7(1)     | 1        | 1                    | 41       | 1        | 9                    | 1                    |                            | 5(1)           | 5(1)                 | 33(1)          | 9                    | 4                    |                                       |                                       | 2  | 2   | 4   |    | 1   |
|                     | 20(1)        | 2        | 6        | 1        | 1                    | 40       | 1        | 8                    | 1                    |                            | 5(1)           | 5(1)                 |                |                      |                      |                                       | 1                                     | 2  | 4   |   |    |   |
| 「みなし指定」             |              |          | 47       | 46       | 82(1)                |          | 7        |                      | 3                    |                            |                |                      |                |                      |                      |                                       |                                       |  |   |   |    | 185(1)  |
|                     |              |          | 43       | 43       | 79                   |          | 7        |                      | 3                    |                            |                |                      |                |                      |                      |                                       |                                       |  |   |   |    | 175   |
| 合計                  | 20(1)        | 3        | 54(1)    | 47       | 83(1)                | 41       | 8        | 9                    | 4                    |                            | 5(1)           | 5(1)                 | 33(1)          | 9                    | 4                    |                                       |                                       | 2  | 2   | 4   |    | 1   |
|                     | 20(1)        | 2        | 49       | 44       | 80                   | 40       | 8        | 8                    | 4                    |                            | 5(1)           | 5(1)                 |                |                      |                      |                                       | 1                                     | 2  | 4   |   |    |   |

(4) 指導監査の状況.xls

① 集団指導実施結果

|   | サービス種類                       | 指導事項  | 実施日        |
|---|------------------------------|---|------------|
| 1 | 居宅介護支援事業所及び居宅介護(介護予防)サービス事業所 | ○各種加算・減算等報酬算定について<br>○人員、設備及び運営基準について<br>○感染症・食中毒予防について | 平成25年6月26日 |

② 実地指導実施結果

|    | サービスの種類            | 実施事業所数 | 実施時期                |
|----|--------------------|--------|---------------------|
| 1  | (予防)訪問介護事業所        | 8      | 平成25年8月<br>～平成26年2月 |
| 2  | (予防)訪問入浴介護事業所      | 0      |                     |
| 3  | (予防)訪問看護事業所        | 2      |                     |
| 4  | (予防)訪問リハビリテーション事業所 | 0      |                     |
| 5  | (予防)居宅療養管理指導事業所    | 0      |                     |
| 6  | (予防)通所介護事業所        | 13     |                     |
| 7  | (予防)通所リハビリテーション事業所 | 1      |                     |
| 8  | (予防)福祉用具貸与事業所      | 2      |                     |
| 9  | (予防)特定福祉用具販売事業所    | 2      |                     |
| 10 | 居宅介護支援事業所          | 10     |                     |
|    | 計                  | 38     |                     |

③ 監査実施結果

|  | サービスの種類 | 実施事業所数 | 実施日 |
|--|---------|--------|-----|
|  |         |        |     |