

給 与 報 告 資 料

目 次

1 職員給与関係

平成 28 年職員給与実態調査の概要	1
第 1 表 給料表別職員構成	2
第 2 表 部局別職員構成	2
第 1 図 年齢別職員構成	3
第 3 表 給料表別・学歴別・男女別職員構成比	3
第 4 表 給料表別職員 1 人当たり平均給与月額	4
第 5 表 給料表別平均年齢	5
第 2 図 平均給与月額の推移	5
第 6 表 給料表別・級別平均給与月額等	6
第 7 表 給料表別・級別・号給別人員分布	12
1 行政職給料表	12
2 医療職給料表(一)	14
3 医療職給料表(二)	16
4 医療職給料表(三)	18
5 研究職給料表	20
6 福祉職給料表	22
7 教育職給料表(一)	24
8 教育職給料表(二)	26
9 教育職給料表(三)	28
10 公安職給料表	30
第 8 表 給料表別・級別・年齢別人員分布及び平均経験年数	32
1 行政職給料表	32
2 医療職給料表(一)	33
3 医療職給料表(二)	34
4 医療職給料表(三)	35
5 研究職給料表	36
6 福祉職給料表	37
7 教育職給料表(一)	38
8 教育職給料表(二)	39
9 教育職給料表(三)	40
10 公安職給料表	41

第 9 表	職員の扶養手当等の状況	42
1	給料表別扶養手当の支給状況	42
2	給料表別扶養親族の状況	43
第 10 表	職員の住居手当等の状況	42
1	給料表別住居手当の支給状況	42
2	給料表別住居の状況	44
3	職員の住居の状況	44
第 11 表	職員の通勤手当等の状況	45
1	給料表別通勤手当の支給状況	45
2	職員の通勤方法	45
第 12 表	再任用職員の適用給料表別・級別人員	46
1	フルタイム勤務職員	46
2	短時間勤務職員	46

2 民間給与及び公民比較関係

	平成 28 年職種別民間給与実態調査の概要	47
第 13 表	産業別・規模別調査事業所数	49
第 14 表	職種別・規模別平均給与額等	50
1	公民給与比較の対象職種	50
2	公民給与比較の対象外職種	54
3	再雇用者	55
第 15 表	民間における初任給の状況	56
1	民間における初任給の改定状況	56
2	民間における初任給の支給状況	56
3	職員と民間従業員の初任給の比較	56
第 16 表	民間における昇給制度の状況	57
第 17 表	民間における家族手当の支給状況	57
1	家族手当の支給状況等	57
2	配偶者に対する家族手当の見直し予定の状況	57
3	扶養家族の構成別支給月額	58
4	家族手当の手当額の定め方	58
第 18 表	民間における住居（住宅）手当の支給状況	58
第 19 表	民間における冬季賞与の考課査定分の配分状況	59
第 20 表	民間における月 45 時間を超え 60 時間を超えない時間外労働の割増賃金率の状況	59
第 21 表	職員と民間従業員の職務対応	60

3 物価、生計費及び労働経済関係

第 22 表	世帯人員別標準生計費（甲府市）	61
	平成 28 年 4 月の世帯人員別標準生計費算定方法	61
第 23 表	労働経済指標	62

1 職員給与関係

平成28年職員給与実態調査の概要

今回の報告の基礎とするため、本委員会が実施した「平成28年職員給与実態調査」の概要は、次のとおりである。

1 調査の目的と時期

この調査は、職員給与の実態を把握し、職員の給与制度について検討する基礎資料を得ることを目的として、平成28年4月現在で実施したものである。

2 調査の対象

調査対象職員は、平成28年4月1日現在において在職する職員で、山梨県職員給与条例（昭和27年山梨県条例第39号）、山梨県学校職員給与条例（昭和27年山梨県条例第40号）又は山梨県警察職員給与条例（昭和29年山梨県条例第43号）に定める給料表の適用を受けるものとした。ただし、公益法人へ派遣中の職員、再任用職員、休職中の職員、育児休業中の職員、育児短時間勤務職員、臨時的任用職員等は除外した。

3 調査の内容

平成28年4月分の給与、年齢、性別、学歴、経験年数、扶養親族、住宅、通勤方法等

4 調査の方法

この調査は、電子計算システムに入力されている職員の給与資料により行った。

5 その他

再任用職員については、4月1日現在における適用給料表別・級別人員を調査した。

第1表 給料表別職員構成

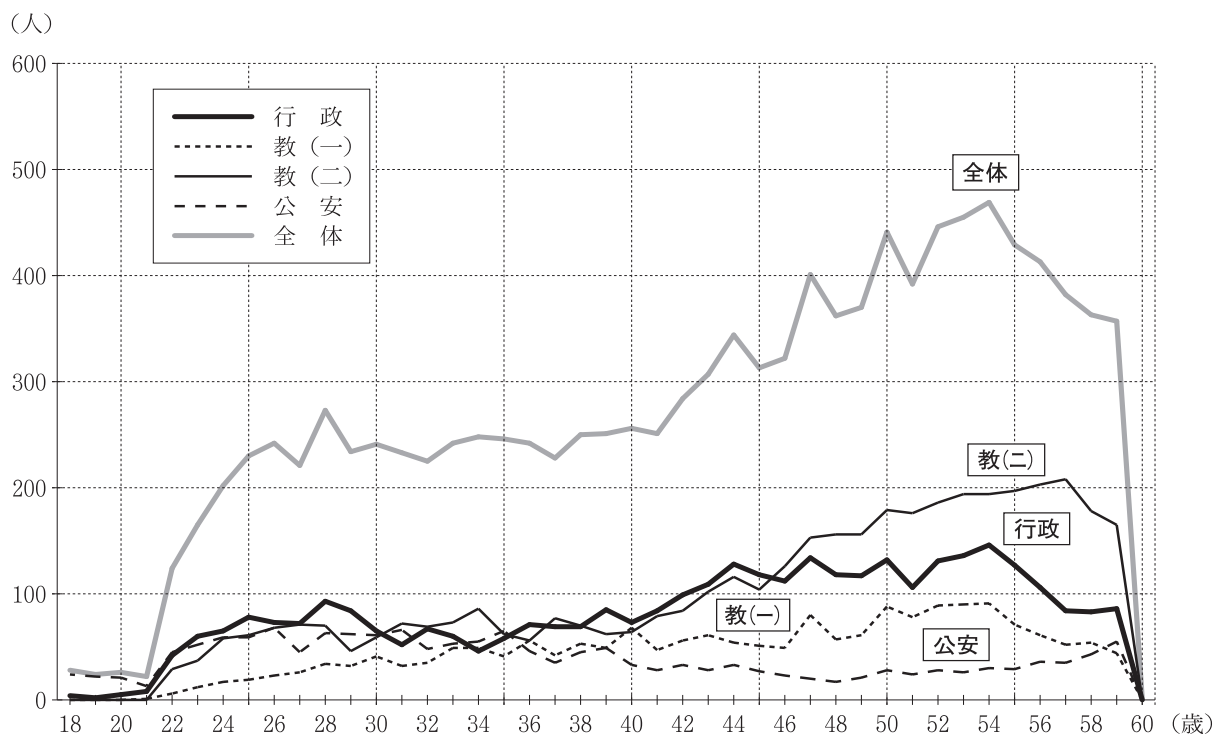
給料表	職員数	構成比	平均年齢
	人	%	歳
行政職	3,457	29.9	43.3
医療職(一)	21	0.2	45.3
医療職(二)	53	0.4	41.6
医療職(三)	49	0.4	40.2
研究職	198	1.7	42.7
福祉職	55	0.5	34.1
教育職(一)	1,919	16.6	44.7
教育職(二)	4,146	35.9	46.1
教育職(三)	7	0.1	46.6
公安職	1,653	14.3	37.4
全職員	11,558	100.0	43.6

第2表 部局別職員構成

給料表	知事	教委	警察	その他局	総数
	人	人	人	人	人
行政職	2,482	684	246	45	3,457
医療職(一)	21				21
医療職(二)	21	32			53
医療職(三)	45	3	1		49
研究職	163	19	16		198
福祉職	55				55
教育職(一)		1,919			1,919
教育職(二)		4,146			4,146
教育職(三)	7				7
公安職			1,653		1,653
全職員	2,794	6,803	1,916	45	11,558

(注) その他事務局とは、議会、人事委員会、監査委員の各事務局をいう。

第1図 年齢別職員構成



第3表 給料表別・学歴別・男女別職員構成比

給料表	学歴別			男女別	
	大学卒	短大卒	高校卒	男	女
	%	%	%	%	%
行政職	77.1	9.0	13.9	72.3	27.7
医療職(一)	100.0			71.4	28.6
医療職(二)	45.3	54.7		13.2	86.8
医療職(三)	91.8	8.2		8.2	91.8
研究職	98.5	1.5		84.3	15.7
福祉職	92.7	5.5	1.8	40.0	60.0
教育職(一)	94.6	3.1	2.3	56.2	43.8
教育職(二)	97.3	2.7		48.4	51.6
教育職(三)	85.7	14.3		85.7	14.3
公安職	55.8	4.9	39.3	94.1	5.9
全職員	84.6	5.2	10.2	63.7	36.3

第4表 給料表別職員1人当たり平均給与月額

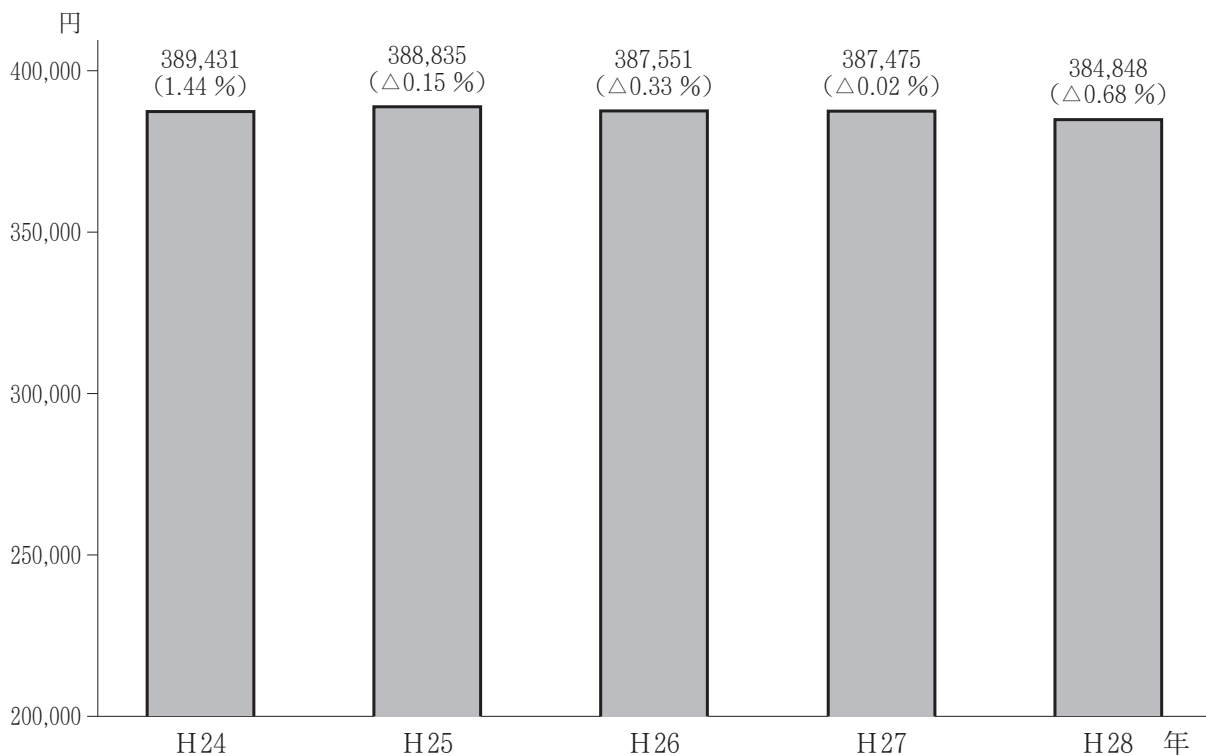
給料表	給料			給与		
	平成28年 4月(A)	平成27年 4月(B)	前年比 (A-B)/B×100	平成28年 4月(C)	平成27年 4月(D)	前年比 (C-D)/D×100
	円	円	%	円	円	%
行政職	339,094	341,642	△ 0.75	361,941	363,626	△ 0.46
医療職(一)	456,481	478,676	△ 4.64	558,114	582,639	△ 4.21
医療職(二)	321,040	312,405	2.76	342,240	330,810	3.46
医療職(三)	327,888	331,088	△ 0.97	341,819	344,075	△ 0.66
研究職	356,423	355,669	0.21	380,674	378,526	0.57
福祉職	269,762	261,830	3.03	315,868	305,361	3.44
教育職(一)	370,609	372,635	△ 0.54	414,699	415,885	△ 0.29
教育職(二)	371,177	374,798	△ 0.97	410,951	413,825	△ 0.69
教育職(三)	415,486	412,686	0.68	446,979	441,841	1.16
公安職	312,988	318,507	△ 1.73	335,610	340,547	△ 1.45
全職員	352,198	355,558	△ 0.95	384,848	387,475	△ 0.68

(注) 給与は、給料月額、給料の調整額、地域手当、教職調整額、義務教育等教員特別手当及び扶養手当の合計である。

第5表 給料表別平均年齢

給料表	年 齢		給料表	年 齢	
	平成 28 年 4 月	平成 27 年 4 月		平成 28 年 4 月	平成 27 年 4 月
	歳	歳		歳	歳
行政職	43.3	43.3	教育職（一）	44.7	44.5
医療職（一）	45.3	47.5	教育職（二）	46.1	46.3
医療職（二）	41.6	40.2	教育職（三）	46.6	45.6
医療職（三）	40.2	40.4	公安職	37.4	38.2
研究職	42.7	42.3			
福祉職	34.1	32.7	全職員	43.6	43.8

第2図 平均給与月額推移



(注) 1 各年次とも4月の平均給与月額である。
 2 ()内は、前年比である。

第6表 給料表別・

区 分	職 員 数			平均 年齢	平均 経験 年数	給 料 月 額	給料の 調整額	地 域 手 当	教 職 調整額	義務教 等特別 手 当	扶 養 手 当	小 計 (I)
	男	女	計									
行政職給料表	人	人	人	歳	年	円	円	円	円	円	円	円
1 級	179	87	266	24.5	2.6	189,763	174	6,279			359	196,575
2 級	256	161	417	28.6	5.9	221,832	897	7,805			1,769	232,303
3 級	266	173	439	35.8	13.0	278,400	525	10,389			6,547	295,861
4 級	472	320	792	43.8	21.5	350,584	554	12,368			9,902	373,408
5 級	347	102	449	47.9	25.4	383,834	543	13,579			15,277	413,233
6 級	824	112	936	53.6	31.3	412,960	485	15,321			15,114	443,880
7 級	80	3	83	56.2	33.1	427,699	146	17,130			12,096	457,071
8 級	58	1	59	57.7	34.8	458,741		20,404			12,653	491,798
9 級	16		16	56.8	33.7	497,000		21,100			12,125	530,225
計	2,498	959	3,457	43.3	20.8	339,094	520	12,347			9,980	361,941
医療職給料表(-)												
1 級	2	2	4	27.1	3.4	288,525		46,164				334,689
2 級	1	2	3	38.4	14.9	431,733	8,733	70,475				510,941
3 級	10	1	11	49.1	25.0	496,109	13,182	92,996			16,318	618,605
4 級	2	1	3	62.6	38.5	559,867	5,200	107,653			8,667	681,387
計	15	6	21	45.3	21.4	456,481	8,895	82,952			9,786	558,114
医療職給料表(二)												
1 級												
2 級	1	6	7	26.8	3.9	213,671	8,571	7,334				229,576
3 級		10	10	37.2	14.9	280,850	4,095	9,467			1,950	296,362
4 級	1	12	13	40.7	18.4	317,769	3,731	10,642			1,000	333,142
5 級	5	18	23	48.6	27.1	373,039	10,728	12,830			5,022	401,619
6 級												
7 級												
計	7	46	53	41.6	19.6	321,040	7,475	10,933			2,792	342,240

級別平均給与月額等

管理職 手当	初任給 調整 手当	通勤 手当	特 地・ 地 へ 手 当	住 居 手 当	時 間 外 務 手 当	宿 日 直 当	特 殊 手 当	単身赴任手当		その 他 の 手 当	小 計 (Ⅱ)	合 計 (Ⅰ+Ⅱ)
								基本額	加算額			
円	円	円	円	円	円	円	円	円	円	円	円	円
		8,503	328	3,053	18,211	677	837			76	31,685	228,260
		9,337	27	9,597	28,410	397	1,300	144	38	400	49,650	281,953
		9,488	35	7,467	34,876	344	744			117	53,071	348,932
		9,581	111	4,047	38,791	764	802	38	10	188	54,332	427,740
		9,749		3,610	48,811	1,026	490	67	18	512	64,283	477,516
28,249		10,510	41	1,790	20,118	1,008	306	192	60	560	62,834	506,714
79,167		11,078		470		87	114			447	91,363	548,434
99,573		7,913		458				1,525	407	959	110,835	602,633
130,300		8,535		3,375						825	143,035	673,260
11,852		9,733	70	4,256	29,931	727	649	113	32	361	57,724	419,665
	307,800	1,000		18,375							327,175	661,864
	307,800	4,708				53,333	15,000				380,841	891,782
55,618	247,091	26,211		4,909		40,000	27,273			1,236	402,338	1,020,943
99,100	32,867	8,319				26,667	16,667				183,620	865,007
43,290	236,724	15,781		6,071		32,381	18,810			648	353,705	911,819
		9,791		6,286	7,379						23,456	253,032
		6,074		8,100	11,332						25,506	321,868
		6,897		5,923	10,886		731				24,437	357,579
		9,967		6,022	9,170						25,159	426,778
		8,456		6,425	9,763		179				24,823	367,063

区 分	職 員 数			平均 年齢	平均 経 験 年 数	給 料 月 額	給料の 調整額	地 域 手 当	教 職 調 整 額	義務教育 等特別 手 当	扶 養 手 当	小 計 (I)
	男	女	計									
医療職給料表(三)	人	人	人	歳	年	円	円	円	円	円	円	円
1 級												
2 級	2	4	6	26.0	1.9	221,933		7,324				229,257
3 級	1	6	7	27.3	4.6	247,143		8,155				255,298
4 級	1	7	8	33.0	10.4	282,238		9,386			2,188	293,812
5 級		23	23	46.9	24.4	376,239	904	12,581			4,109	393,833
6 級		5	5	55.8	34.1	418,700		14,579			2,300	435,579
7 級												
計	4	45	49	40.2	17.5	327,888	424	10,987			2,520	341,819
研究職給料表												
1 級												
2 級	37	15	52	31.1	8.0	267,954	179	9,009			4,875	282,017
3 級	92	15	107	44.4	21.1	373,974	509	12,874			13,248	400,605
4 級	38	1	39	53.6	29.9	426,228		15,485			15,821	457,534
5 級												
計	167	31	198	42.7	19.4	356,423	322	12,373			11,556	380,674
福祉職給料表												
1 級	3	4	7	25.4	2.5	202,143	32,314	7,737				242,194
2 級	10	20	30	30.5	7.1	238,750	30,845	9,001			3,183	281,779
3 級	2	4	6	36.3	13.4	292,933	24,800	10,664			5,417	333,814
4 級	6	4	10	45.3	23.1	368,180	34,980	13,692			11,750	428,602
5 級	1	1	2	54.7	32.9	410,000	33,600	14,936			9,000	467,536
6 級												
計	22	33	55	34.1	11.0	269,762	31,225	10,090			4,791	315,868
教育職給料表(-)												
1 級	43	18	61	35.4	12.7	264,961	4,279	9,415	10,598	3,145	5,492	297,890
2 級	938	807	1,745	44.3	21.3	368,323	3,160	13,015	14,733	5,471	8,218	412,920
特 2 級	3		3	49.6	25.8	420,833		15,196	16,833	6,867	22,833	482,562
3 級	58	13	71	54.0	31.1	454,689	3,780	17,286		6,864	13,768	496,387
4 級	36	3	39	57.7	33.9	481,177	3,359	18,716		7,549	12,218	523,019
計	1,078	841	1,919	44.7	21.6	370,609	3,218	13,178	13,760	5,493	8,441	414,699

管理職 手当	初任給 調整 手当	通勤 手当	特 地・ 地 へ 手 当	住 居 手 当	時 間 外 務 手 当	宿 日 直 当	特 殊 勤 手 当	単身赴任手当		そ の 他 の 手 当	小 計 (Ⅱ)	合 計 (Ⅰ+Ⅱ)
								基本額	加算額			
円	円	円	円	円	円	円	円	円	円	円	円	円
		13,667		4,333	18,721		5,950				42,671	271,928
		16,847		7,643	11,083		4,760				40,333	295,631
		9,195		12,425	8,180		6,518				36,318	330,130
		12,422		2,348	10,214	313	3,652				28,949	422,782
20,800		6,511			17,087		2,516				46,914	482,493
	2,122	12,077		4,753	11,749	147	4,444				35,292	377,111
		7,873		11,981	7,227	1,800	1,093				29,974	311,991
2,392		10,707		5,346	11,883	673	488	280	430	199	32,398	433,003
27,210		10,649		2,769	6,414		157	769			47,968	505,502
	6,652	9,951		6,581	9,583	836	581	303	232	107	34,826	415,500
		10,416		10,143	1,674					7,902	30,135	272,329
		10,471		11,203	8,061	8,640				4,606	42,981	324,760
		10,599		13,500	797					3,958	28,854	362,668
		10,043			10,464	7,200				4,221	31,928	460,530
		6,239			14,691						20,930	488,466
		10,246		8,875	7,134	6,022				4,718	36,995	352,863
		8,689		7,684			10,505	6,824		10,896	44,598	342,488
		8,920		5,450			235	6,888		4,879	26,372	439,292
		22,950		9,000				8,000			39,950	522,512
51,596		11,205		1,120						5,228	69,149	565,536
70,400		10,410		692						4,207	85,709	608,728
3,340		9,049		5,270			548	6,493		5,062	29,762	444,461

区 分	職 員 数			平均 年齢	平均 経験 年数	給 料 額	給料の 調整額	地 域 手 当	教 職 調 整 額	義務教育 等特別 手当	扶 養 手 当	小 計 (I)
	男	女	計									
教育職給料表(二)	人	人	人	歳	年	円	円	円	円	円	円	円
1 級												
2 級	1,466	2,102	3,568	44.5	21.6	360,303	888	12,581	14,412	5,817	6,452	400,453
特 2 級	30		30	51.8	29.1	409,710		14,636	16,388	6,967	17,417	465,118
3 級	267	27	294	54.4	31.4	430,973		16,315		7,323	14,049	468,660
4 級	244	10	254	57.8	34.5	450,154		17,218		7,750	10,081	485,203
計	2,007	2,139	4,146	46.1	23.2	371,177	764	13,145	12,522	6,050	7,293	410,951
教育職給料表(三)												
1 級												
2 級												
3 級	4	1	5	45.1	19.8	390,400		13,487			18,300	422,187
4 級	2		2	50.3	25.6	478,200		16,259			14,500	508,959
5 級												
計	6	1	7	46.6	21.5	415,486		14,279			17,214	446,979
公安職給料表												
1 級	267	31	298	23.3	2.3	210,381		6,972			916	218,269
2 級	266	30	296	28.4	6.5	248,116		8,366			5,404	261,886
3 級	303	20	323	34.8	13.0	289,389	87	10,286			12,915	312,677
4 級	365	13	378	43.6	22.4	361,734	84	12,627			17,604	392,049
5 級	241	3	244	51.6	30.7	413,266	139	14,247			18,328	445,980
6 級	37		37	51.5	30.6	423,449		14,674			21,243	459,366
7 級	52		52	54.3	34.5	440,900		17,553			17,923	476,376
8 級	14		14	55.0	33.9	453,757		18,188			12,429	484,374
9 級	11		11	57.0	36.0	476,509		19,575			17,045	513,129
計	1,556	97	1,653	37.4	16.1	312,988	57	10,920			11,645	335,610
合 計	7,360	4,198	11,558	43.6	21.0	352,198	1,178	12,674	6,776	3,082	8,940	384,848

管理職 手当	初任給 調整 手当	通勤 手当	特 地・ 地 へ 手 当	住 居 手 当	時 間 外 務 手 当	宿 日 直 当	特 殊 勤 手 当	単身赴任手当		そ の 他 の 手 当	小 計 (Ⅱ)	合 計 (Ⅰ+Ⅱ)
								基本額	加算額			
円	円	円	円	円	円	円	円	円	円	円	円	円
		4,921	652	3,362			6,597	25	2		15,559	416,012
		4,215		3,600			7,683				15,498	480,616
49,385		8,174	1,850	838				816			61,063	529,723
61,532		6,282	2,167	413				354			70,748	555,951
7,272		5,230	825	3,004			5,733	101	2		22,167	433,118
		4,758		5,400							10,158	432,345
		8,600									8,600	517,559
		5,856		3,857							9,713	456,692
		1,242		748	18,753	5,388	7,458			4,705	38,294	256,563
		3,644	49	5,538	38,529	15,105	9,799	101		4,704	77,469	339,355
		5,179	48	3,498	45,655	12,728	10,117	1,579		4,736	83,540	396,217
		5,190	48	1,392	57,798	13,848	8,769	5,000		6,190	98,235	490,284
		4,576		1,068	69,331	12,866	7,625	4,057		5,921	105,444	551,424
		4,491		1,459	89,750	3,892	3,801	2,432		858	106,683	566,049
73,090		3,665					1,685	5,192		9,817	93,449	569,825
85,000		3,410		964				12,857	571	8,679	111,481	595,855
99,627		4,458						10,909		12,909	127,903	641,032
3,682		4,025	29	2,327	44,661	11,316	8,345	2,468	5	5,392	82,250	417,860
7,436	430	7,207	321	3,776	15,632	2,029	4,586	428	15	1,745	43,605	428,453

第7表 給料表別・級別・

1 行政職給料表

職務の級 号 給	1 級	2 級	3 級	4 級	5 級	6 級	7 級	8 級	9 級
	人	人	人	人	人	人	人	人	人
1							1		1
2									
3									
4									
5									
6									
7		1							
8		3							
9	4	49							
10		7							
11		6							
12		6					1		
13	2	15	1						2
14	1	38	5						5
15		11	14						1
16		8	9						3
17	5	23	21	1					1
18		3	12						
19		49	10						1
20	1	9	12	1				2	
21	7	14	2					1	1
22		12	18	2				2	
23		12	15	1				1	
24	2	41	7	2					
25	2	7	9	1				2	
26	2	26	31	39				7	
27		11	5	7				8	
28	4	35	15	3				5	1
29	49	10	7	5				8	
30	7	6	21	5				8	
31		4	16	19				5	
32	7	4	7	8			32	5	
33	53	2	5	11			17	2	
34	7	3	20	12			4		
35	4		15	31			5		
36	10	2	13	14			3		
37	48		6	15					
38	14		37	10			1		
39	8		12	34			14	1	
40			11	14					
41	9		8	15				1	
42	5		6	11					
43	2		1	36			1	1	
44	1		3	8					
45	1		2	12			2		
46	2		10	12			1		
47			6	11					
48	1		2	5		1			
49	1		3	43		3			
50	1		2	21	1	106			
51	1			5	2	6	1		
52			1	12					
53	1		1	10	1				
54			2	54	55	2			
55			6	7	5	88			
56	2		1	11	10	10			
57			1	14	5	8			
58			3	81	5	4			
59	1		2	13	24	3			
60			5	17	6	55			
61			1	11	39	25			
62			1	10	12	10			
63				5	68	7			
64	1		1	11	10	63			

号給別人員分布

職務の級 号 給	1 級	2 級	3 級	4 級	5 級	6 級	7 級	8 級	9 級
	人	人	人	人	人	人	人	人	人
65			1	2	12	21			
66			1	7	13	9			
67			1	5	91	10			
68			1	5	9	13			
69			1	8	14	72			
70				3	6	15			
71				4	11	8			
72			2	4	2	17			
73				3	6	28			
74				2	6	67			
75				2	9	23			
76			2	3	2	17			
77				2		19			
78			1	1	1	132			
79				4	2	32			
80			1		5	19			
81				2	2	3			
82				1	3	30			
83				6	2				
84				2	1	7			
85				1		3			
86			1	1	1				
87				3	2				
88			1						
89				2	3				
90				1	3				
91				1					
92				2					
93				45					
94									
95									
96									
97									
98									
99									
100									
101									
102									
103									
104									
105									
106									
107									
108									
109									
110									
111									
112									
113			2						
114									
115									
116									
117									
118									
119									
120									
121									
122									
123									
124									
125									
人員計(人)	266	417	439	792	449	936	83	59	16
級別人員比率(%)	7.7	12.0	12.7	22.9	13.0	27.1	2.4	1.7	0.5
									合計
									3,457
									100.0

2 医療職給料表（一）

職務の級 号 給	1 級	2 級	3 級	4 級
1				
2				
3				
4				
5				
6				
7				
8				
9			1	
10				
11				
12	3			
13				
14				
15				
16				
17				
18				
19				
20		1		
21	1			
22				
23				
24				
25				
26				
27				
28				
29			1	
30				
31			1	
32				
33				
34				
35				
36				
37				
38				
39				
40				
41				
42				
43				
44				
45				
46				
47		1		
48			1	
49				1
50				
51			1	
52				1
53				
54				
55				
56				

職務の級 号 給	1 級	2 級	3 級	4 級
57			1	
58		1	1	
59				1
60				
61			1	
62			1	
63				
64				
65			1	
66				
67				
68				
69			1	
70				
71				
72				
73				
74				
75				
76				
77				
78				
79				
80				
81				
82				
83				
84				
85				
86				
87				
88				
89				
90				
91				
92				
93				
94				
95				
96				
97				
人員計(人)	4	3	11	3
級別人員比率(%)	19.0	14.3	52.4	14.3
				合 計
				21
				100.0

3 医療職給料表（二）

職務の級 号 給	1 級	2 級	3 級	4 級	5 級	6 級	7 級
	人	人	人	人	人	人	人
1 2 3 4							
5 6 7 8		1					
9 10 11 12		1					
13 14 15 16		1					
17 18 19 20							
21 22 23 24		2		1			
25 26 27 28			1		1 1		
29 30 31 32				2	1		
33 34 35 36			1 1		1		
37 38 39 40		1 1					
41 42 43 44			2		1		
45 46 47 48							
49 50 51 52				1 1	1 1		
53 54 55 56			1	1 1	1 1 1		
57 58 59 60			1 2		1		

職務の級 号 給	1 級	2 級	3 級	4 級	5 級	6 級	7 級
	人	人	人	人	人	人	人
61				1	1		
62							
63					1		
64							
65							
66							
67							
68				1	1		
69							
70				1			
71					1		
72							
73					1		
74							
75				1			
76				1			
77							
78							
79							
80							
81							
82							
83							
84							
85					7		
86							
87							
88							
89							
90							
91							
92							
93							
94							
95							
96							
97							
98							
99							
100							
101							
102							
103							
104							
105							
106							
107							
108							
109							
110							
111							
112							
113							
人員計(人)		7	10	13	23		
級別人員比率(%)		13.2	18.9	24.5	43.4		

合 計
53
100.0

4 医療職給料表（三）

職務の級 号 給	1 級	2 級	3 級	4 級	5 級	6 級	7 級
	人	人	人	人	人	人	人
1							
2							
3							
4							
5							
6							
7							
8							
9							
10							
11							
12							
13			1	1			
14				2			
15		2		1			
16							
17							
18			2				
19		2	1				
20				1			
21							
22							
23		1					
24					1		
25							
26							
27				1			
28							
29							
30							
31							
32				1			
33							
34							
35							
36				1			
37							
38							
39							
40							
41							
42		1					
43							
44						2	
45							
46							
47					1		
48					3		
49						1	
50							
51						1	
52					1		
53					1		
54							
55							
56					1		
57						1	
58							
59					1		
60							
61							
62							
63							
64							
65							
66					2		
67					1		
68					1		
69							
70							
71							
72							
73					1		
74					2		
75					1		
76							
77							
78							
79					2		
80							
81					1		
82					1		
83							
84					1		
85							
86							
87							
88							

職務の級 号 給	1 級	2 級	3 級	4 級	5 級	6 級	7 級
	人	人	人	人	人	人	人
89							
90							
91							
92							
93					1		
94							
95							
96							
97							
98							
99							
100							
101							
102							
103							
104							
105							
106							
107							
108							
109							
110							
111							
112							
113							
114							
115							
116							
117							
118							
119							
120							
121							
122							
123							
124							
125							
126							
127							
128							
129							
130							
131							
132							
133							
134							
135							
136							
137							
138							
139							
140							
141							
142							
143							
144							
145							
146							
147							
148							
149							
150							
151							
152							
153							
154							
155							
156							
157							
158							
159							
160							
161							
162							
163							
164							
165							
166							
167							
168							
169							
人員計(人)		6	7	8	23	5	
級別人員比率(%)		12.3	14.3	16.3	46.9	10.2	
							合 計
							49
							100.0

5 研究職給料表

職務の級 号 給	1 級	2 級	3 級	4 級	5 級
1	人	人	人	人	人
2					
3					
4					
5					
6					
7					
8					
9		1			
10					
11					
12					
13		1			
14					
15					
16					
17		3			
18					
19		1			
20		1			
21		3			
22		1	1		
23		1			
24			5		
25		4			
26					
27			1		
28		1			
29			5		
30		4	1		
31					
32		1			
33		2			
34		3	4		
35					
36		1			
37		1			
38		1	7		
39		3	1		
40			1		
41		1	2		
42		1	2		
43			1		
44		2			
45			1	1	
46			2		
47			2	2	
48		1	2	4	
49		1	1	2	
50		1	5	1	
51		1	1	2	
52			1	2	
53		1	1	1	
54		1	3	2	
55		1	2	3	
56		1			
57		1	2	2	
58		1	1	2	
59		2	1	1	
60		1	1	1	
61				1	
62		1	1	1	
63			2	2	
64			4	1	

職務の級 号 給	1 級	2 級	3 級	4 級	5 級
65	人	人	1	人	人
66			3	1	
67			1	1	
68			1		
69		1	2		
70				1	
71			1		
72					
73			5	5	
74			1		
75			1		
76					
77			7		
78					
79					
80					
81			1		
82					
83					
84			1		
85			2		
86			1		
87					
88			1		
89			14		
90					
91					
92					
93					
94					
95					
96					
97					
98					
99					
100					
101					
102					
103					
104					
105					
106					
107					
108					
109					
110					
111					
112					
113					
114					
115					
116					
117					
118					
119					
120					
121					
人員計(人)		52	107	39	
級別人員比率(%)		26.3	54.0	19.7	
					合 計
					198
					100.0

6 福祉職給料表

職務の級 号 給	1 級	2 級	3 級	4 級	5 級	6 級
	人	人	人	人	人	人
1 2 3 4						
5 6 7 8		4				
9 10 11 12		3 2				
13 14 15 16		2				
17 18 19 20		1				
21 22 23 24		1 3	2			
25 26 27 28	1 1	1 1	1			
29 30 31 32	1	1 1 1	1 1	1		
33 34 35 36	2	3 1		1		
37 38 39 40		1 2	1			
41 42 43 44	1	1				
45 46 47 48	1	1		1		
49 50 51 52				1	1	
53 54 55 56				1		
57 58 59 60				1		
61 62 63 64				1		
65 66 67 68				1		
69 70 71 72				1 1		
73 74 75 76					1	
77 78 79 80						

職務の級 号 給	1 級	2 級	3 級	4 級	5 級	6 級
	人	人	人	人	人	人
81						
82						
83						
84						
85						
86						
87						
88						
89						
90						
91						
92						
93						
94						
95						
96						
97						
98						
99						
100						
101						
102						
103						
104						
105						
106						
107						
108						
109						
110						
111						
112						
113						
114						
115						
116						
117						
118						
119						
120						
121						
122						
123						
124						
125						
126						
127						
128						
129						
130						
131						
132						
133						
134						
135						
136						
137						
138						
139						
140						
141						
142						
143						
144						
145						
146						
147						
148						
149						
150						
151						
152						
153						
人員計(人)	7	30	6	10	2	
級別人員比率(%)	12.7	54.6	10.9	18.2	3.6	
合 計						
						55
						100.0

7 教育職給料表（一）

職務の級 号 給	1 級	2 級	特 2 級	3 級	4 級
	人	人	人	人	人
1 2 3 4					
5 6 7 8		6 1 6			
9 10 11 12		1 1 7 8			
13 14 15 16		1 4 1 7			
17 18 19 20	1	2 9 3 11			
21 22 23 24		1 4 2 15			
25 26 27 28		7 2 3 22			
29 30 31 32	1	6 3 5 18			4
33 34 35 36	1 1	3 9 2 7			3 1 1
37 38 39 40	1	7 7 14 5			30
41 42 43 44	1 1	10 5 16 8			
45 46 47 48	1 2 2 2	5 15 10 6			
49 50 51 52	1 2	11 21 10 10			
53 54 55 56	1 1 3 3	8 19 8 9			
57 58 59 60	1 1	8 21 5 7		6 6 1	
61 62 63 64	3	9 23 10 12		1 3	
65 66 67 68	1 1 1	7 12 13 7		5 4	
69 70 71 72	1	14 10 11 4		4 5 8 6	
73 74 75 76	2 2 1 1	24 6 9 12		3 2 2 1	
77 78 79 80	1 1	23 10 8 11		14	

職務の級 号 給	1 級	2 級	特 2 級	3 級	4 級
	人	人	人	人	人
81	1	26			
82		6	1		
83		13			
84		9	1		
85		19			
86		11			
87	1	15			
88	2	5			
89	1	29			
90	1	3			
91	1	13			
92	1	10			
93		16			
94	1	9	1		
95	2	5			
96		11			
97	1	7			
98		7			
99		5			
100	1	19			
101		8			
102		12			
103		6			
104		22			
105		5			
106	2	12			
107		10			
108		27			
109		13			
110		20			
111		11			
112		20			
113	1	15			
114		19			
115		15			
116	1	34			
117		18			
118		9			
119		53			
120	1	12			
121		20			
122		12			
123		27			
124		20			
125		52			
126		12			
127		13			
128		41			
129		14			
130		26			
131		29			
132		27			
133		14			
134		21			
135		38			
136		30			
137		26			
138		36			
139		19			
140		30			
141	1	1			
142		1			
143					
144					
145					
146					
147					
148					
149					
150					
151					
152					
153					
人員計(人)	61	1,745	3	71	39
級別人員比率(%)	3.2	90.9	0.2	3.7	2.0
					合 計
					1,919
					100.0

8 教育職給料表（二）

職務の級 号 給	1 級	2 級	特 2 級	3 級	4 級
	人	人	人	人	人
1					
2					
3					
4					
5					
6					
7					
8					
9					
10					
11					
12					
13					
14					
15					
16					
17		29			
18					
19		3			
20		21			
21		10			1
22		4			9
23		10			31
24		39			5
25		13			20
26		10			4
27		2			14
28		29			8
29		10			3
30		12			13
31		10			2
32		38			43
33		9			13
34		13			7
35		12			13
36		41			5
37		12			63
38		7			
39		10			
40		41			
41		7			
42		12			
43		9			
44		26			
45		9			
46		10			
47		14			
48		21			
49		15			
50		8			
51		22			
52		21			
53		19			
54		10			
55		28			
56		16			
57		17			
58		30			
59		7			
60		14			
61		11			
62		32			
63		12			
64		23			
65		14			
66		35			
67		14			
68		14		1	
69		10			
70		26			
71		12			
72		12			3
73		11			1
74		22			35
75		8			4
76		13			3
77		9			12
78		15			4
79		13			10
80		16			13
81		19	2		40
82		15			4
83		11	1		18
84		17	1		7

職務の級 号 給	1 級	2 級	特 2 級	3 級	4 級
	人	人	人	人	人
85		33		22	
86		5		18	
87		17		14	
88		9	2	17	
89		24	4	7	
90		17	2	9	
91		19	5	9	
92		19	2	3	
93		33	1	40	
94		9			
95		23	2		
96		10	2		
97		23			
98		12			
99		34	1		
100		13			
101		41	2		
102		19			
103		32	1		
104		12			
105		31	1		
106		12			
107		16			
108		18			
109		35	1		
110		9			
111		14			
112		19			
113		14			
114		31			
115		15			
116		41			
117		18			
118		36			
119		32			
120		48			
121		29			
122		47			
123		24			
124		45			
125		41			
126		54			
127		42			
128		124			
129		32			
130		88			
131		50			
132		51			
133		64			
134		43			
135		73			
136		39			
137		43			
138		63			
139		27			
140		24			
141		28			
142		30			
143		32			
144		32			
145		36			
146		45			
147		77			
148		96			
149		60			
150		135			
151		37			
152		79			
153		1			
154					
155					
156					
157					
人員計(人)		3,568	30	294	254
級別人員比率(%)		86.1	0.7	7.1	6.1
					合 計
					4,146
					100.0

9 教育職給料表（三）

職務の級 号 給	1 級	2 級	3 級	4 級	5 級
	人	人	人	人	人
1					
2					
3					
4					
5					
6					
7					
8					
9					
10					
11					
12					
13					
14					
15					
16					
17					
18					
19					
20					
21					
22					
23					
24					
25					
26					
27					
28					
29					
30					
31					
32					
33					
34					
35					
36					
37			1		
38					
39			1		
40					
41					
42					
43					
44					
45					
46					
47			1		
48					
49					
50					
51					
52					
53				1	
54					
55					
56					
57					
58					
59					
60					
61					
62					
63			1		
64					
65					
66					
67					
68					
69				1	
70					
71					
72					
73					
74			1		
75					
76					

職務の級 号 給	1 級	2 級	3 級	4 級	5 級
	人	人	人	人	人
77					
78					
79					
80					
81					
82					
83					
84					
85					
86					
87					
88					
89					
90					
91					
92					
93					
94					
95					
96					
97					
98					
99					
100					
101					
102					
103					
104					
105					
106					
107					
108					
109					
110					
111					
112					
113					
114					
115					
116					
117					
118					
119					
120					
121					
122					
123					
124					
125					
126					
127					
128					
129					
130					
131					
132					
133					
134					
135					
136					
137					
138					
139					
140					
141					
人員計(人)			5	2	
級別人員比率(%)			71.4	28.6	
					合 計
					7
					100.0

10 公安職給料表

職務の級 号 給	1級	2級	3級	4級	5級	6級	7級	8級	9級
	人	人	人	人	人	人	人	人	人
1									
2									
3									
4									
5									
6									
7									
8									
9	24							1	
10	2								
11									
12	17								
13	3								
14									
15	1								
16	19								
17	3								
18	4								
19	1								
20	5								
21	2								
22	1								
23									
24	6	1							
25	40								
26	1	2							
27	6								
28	47	28							
29	9	2							
30	7	12							
31	5								
32	37	31							4
33	9	3							
34	11	10							
35	3	9		1					1
36	10	17	11	4	1				
37	4	3	4	2					1
38	1	12	6	2	2				1
39	3	3	5	2	1				
40	5	24	4	2					
41		7	12	2					
42	2	18	8	2	1				
43	2	9	4	6	1				
44	1	27	12	3				1	2
45	3	9	11	4	2			1	2
46		18	15	7					
47	1	5	14	5	2			3	
48	1	7	12	5	1				
49	2	9	12	7					
50		6	11	10					
51		7	8	4	1				
52		4	15	4			2		
53		4	8	9	1		9		
54		8	9	7			5		
55			12	7	4		2	1	
56			10	7	1			4	
57			10	3	3				
58			10	6	3				
59			2	10					
60			6	7	6	1	6		
61		1	8	3	9	1		3	
62			3	6		1			
63			6	10	3		6		
64			5	5	3		1		
65			2	9	5	1			
66			4	6	3	1			
67			3	3	1		5		
68			5	4	4	1			
69			7	5	3	1			
70			2	7	3		2		
71			7	11	3				
72			3	3	5	2			
73			3	2	5	1	6		
74			3	4	6	1			
75			7	2	5	2	3		
76			1	8	5	1			

職務の級 号 給	1 級	2 級	3 級	4 級	5 級	6 級	7 級	8 級	9 級
	人	人	人	人	人	人	人	人	人
77				4	1		1		
78				3	3	1			
79			1	5	5		3		
80			1	3	5	1			
81			3	1	5				
82				4	3	1			
83			2	4	4	6			
84			2	5	5	2			
85			1	7	2		1		
86			2	1	4	4			
87			1	1	2	1			
88			3	6	1	4			
89				3	1				
90				3	4	2			
91			2	2	2				
92				3	4				
93				1	100				
94				3					
95				1					
96				1					
97				3					
98									
99				1					
100				4					
101				1					
102			1	1					
103				1					
104				2					
105				1					
106				3					
107			1						
108				1					
109				3					
110				1					
111				2					
112				4					
113			1	2					
114				1					
115				4					
116									
117				3					
118				2					
119				4					
120				6					
121				3					
122				3					
123				3					
124				5					
125				37					
126									
127									
128									
129									
130									
131									
132									
133									
134									
135									
136			1						
137									
138									
139									
140									
141			1						
人員計(人)	298	296	323	378	244	37	52	14	11
級別人員比率(%)	18.0	17.9	19.5	22.9	14.8	2.2	3.2	0.8	0.7
									合 計
									1,653
									100.0

第8表 給料表別・級別・年齢別人員分布及び平均経験年数

1 行政職給料表

年 齢	職務の級									
	1級	2級	3級	4級	5級	6級	7級	8級	9級	合計
18	4									4
19	2									2
20	5									5
21	8									8
22	42									42
23	60									60
24	65									65
25	35	43								78
26	11	62								73
27	7	65								72
28	11	82								93
29	6	77					1			84
30	5	34	26							65
31	1	25	26							52
32	1	16	49							67
33	1	1	58				1			60
34	1	2	43							46
35		4	54							58
36		1	46	24						71
37		3	38	28						69
38			35	34						69
39		2	14	69						85
40			9	64						73
41	1		6	77						84
42			10	87						99
43			6	103					1	109
44			5	83	39					128
45			4	63	51					118
46			2	35	75					112
47			3	17	114					134
48			3	10	71	33		1		118
49				7	37	73				117
50			1	10	16	105				132
51				14	8	83		1		106
52				6	12	112	1			131
53				8	6	117	5			136
54				13	6	118	8	1		146
55			1	11	5	91	15	4		127
56				11	1	68	14	12		106
57				4	7	52	10	10	1	84
58				9		47	15	5	7	83
59				5	1	36	13	25	6	86
60以上										
人 員 計 (人)	266	417	439	792	449	936	83	59	16	3,457
平均経験年数 (年)	2.6	5.9	13.0	21.5	25.4	31.3	33.1	34.8	33.7	20.8

2 医療職給料表(一)

年 齢	職務の級	1 級	2 級	3 級	4 級	合 計
	歳	人	人	人	人	人
18						
19						
20						
21						
22						
23						
24						
25		2				2
26						
27						
28		2				2
29						
30						
31						
32			1			1
33						
34						
35						
36						
37				1		1
38						
39						
40			1	1		2
41						
42			1	1		2
43						
44				1		1
45						
46						
47				1		1
48						
49						
50				1		1
51				1		1
52				1		1
53						
54						
55						
56				2		2
57						
58						
59						
60以上				1	3	4
人 員 計 (人)		4	3	11	3	21
平均経験年数 (年)		3.4	14.9	25.0	38.5	21.4

3 医療職給料表(二)

年 齢	職務の級	1 級	2 級	3 級	4 級	5 級	6 級	7 級	合 計
	歳	人	人	人	人	人	人	人	人
18									
19									
20									
21									
22									
23			1						1
24			1						1
25			1						1
26			2						2
27									
28									
29									
30			2						2
31									
32									
33				1					1
34				1	1				2
35				3	3				6
36				1					1
37									
38				1		3			4
39				1					1
40				1	2	1			4
41				1	3	1			5
42									
43									
44					2	1			3
45					1	1			2
46					1	1			2
47						3			3
48						2			2
49						2			2
50									
51									
52									
53						1			1
54						4			4
55									
56						1			1
57									
58						1			1
59						1			1
60以上									
人 員 計 (人)			7	10	13	23			53
平均経験年数 (年)			3.9	14.9	18.4	27.1			19.6

4 医療職給料表(三)

年 齢	職務の級	1級	2級	3級	4級	5級	6級	7級	合 計
	歳	人	人	人	人	人	人	人	人
18									
19									
20									
21									
22			1						1
23			1						1
24			1						1
25			1	3					4
26									
27				1					1
28			1	2					3
29									
30				1	2				3
31					2				2
32			1						1
33									
34					2				2
35					2				2
36						1			1
37									
38									
39									
40									
41									
42						2			2
43						4			4
44						1			1
45						1			1
46						2			2
47						2			2
48						2			2
49						2			2
50						2			2
51						3			3
52									
53							2		2
54							1		1
55									
56						1			1
57									
58							1		1
59							1		1
60以上									
人 員 計 (人)			6	7	8	23	5		49
平均経験年数 (年)			1.9	4.6	10.4	24.4	34.1		17.5

5 研究職給料表

年 齢	職務の級	1 級	2 級	3 級	4 級	5 級	合 計
	歳	人	人	人	人	人	人
18							
19							
20							
21							
22							
23			1				1
24							
25			1				1
26			4				4
27			3				3
28			6				6
29			5				5
30			7				7
31			6				6
32			3				3
33			3				3
34			5				5
35			4	4			8
36			3	7			10
37				3			3
38			1	7			8
39				2			2
40				9			9
41				8			8
42				8			8
43				2			2
44				7			7
45				9			9
46				5			5
47				7			7
48				7	2		9
49				5	5		10
50				4	6		10
51				1	3		4
52				6	4		10
53				2	3		5
54				2	1		3
55				1	4		5
56				1	2		3
57					3		3
58					2		2
59					4		4
60以上							
人 員 計 (人)			52	107	39		198
平均経験年数 (年)			8.0	21.1	29.9		19.4

6 福祉職給料表

年 齢	職務の級						合 計
	1 級	2 級	3 級	4 級	5 級	6 級	
18							
19							
20							
21							
22	1						1
23	1						1
24	1						1
25	2	3					5
26		4					4
27	1	2					3
28		2					2
29		5					5
30	1	2					3
31		3					3
32		1					1
33		3					3
34		1	2				3
35		2	1				3
36			1				1
37			1				1
38			1				1
39		1					1
40		1		2			3
41							
42							
43				1			1
44				1			1
45				1			1
46				2			2
47				1			1
48				1			1
49				1			1
50					1		1
51							
52							
53							
54							
55							
56							
57							
58							
59					1		1
60以上							
人 員 計 (人)	7	30	6	10	2		55
平均経験年数 (年)	2.5	7.1	13.4	23.1	32.9		11.0

7 教育職給料表(一)

年 齢	職務の級					
	1 級	2 級	特2級	3 級	4 級	合 計
18						
19						
20						
21	1					1
22		6				6
23		12				12
24	1	16				17
25	1	18				19
26	1	22				23
27	3	23				26
28	4	30				34
29	4	28				32
30	7	34				41
31	3	29				32
32	1	34				35
33	2	47				49
34	1	48				49
35	2	39				41
36	4	52				56
37	5	37				42
38	2	51				53
39	4	45				49
40	1	67				68
41	3	44				47
42	2	54				56
43	2	59				61
44	2	52				54
45	1	50				51
46	1	48				49
47	1	78	1			80
48		57				57
49	1	58			2	61
50		83	2		3	88
51	1	70			7	78
52		75			14	89
53		76			14	90
54		79			12	91
55		62			6	71
56		49			4	61
57		36			4	52
58		45			2	54
59		32			3	44
60以上						
人 員 計 (人)	61	1,745	3	71	39	1,919
平均経験年数 (年)	12.7	21.3	25.8	31.1	33.9	21.6

8 教育職給料表(二)

年 齢	職務の級	1 級	2 級	特2級	3 級	4 級	合 計
	歳	人	人	人	人	人	人
18							
19							
20							
21							
22			29				29
23			37				37
24			58				58
25			61				61
26			68				68
27			71				71
28			70				70
29			46				46
30			59				59
31			72				72
32			69				69
33			73				73
34			86				86
35			62				62
36			56				56
37			77				77
38			70				70
39			62				62
40			64				64
41			79				79
42			84				84
43			102				102
44			116				116
45			104				104
46			126				126
47			150	3			153
48			151	2	3		156
49			147	2	7		156
50			162	4	13		179
51			148	4	24		176
52			148	5	33		186
53			137	6	50	1	194
54			138		50	6	194
55			144		37	16	197
56			123	2	33	45	203
57			130	2	16	60	208
58			101		15	62	178
59			88		13	64	165
60以上							
人 員 計 (人)			3,568	30	294	254	4,146
平均経験年数 (年)			21.6	29.1	31.4	34.5	23.2

9 教育職給料表(三)

年 齢	職務の級	1 級	2 級	3 級	4 級	5 級	合 計
	歳	人	人	人	人	人	人
18							
19							
20							
21							
22							
23							
24							
25							
26							
27							
28							
29							
30							
31							
32							
33							
34							
35				1			1
36							
37							
38							
39				2			2
40							
41							
42							
43							
44							
45							
46					1		1
47							
48							
49							
50							
51							
52				1			1
53					1		1
54							
55							
56							
57							
58				1			1
59							
60以上							
人 員 計 (人)				5	2		7
平均経験年数 (年)				19.8	25.6		21.5

10 公安職給料表

年 齢	職務の級										
	1 級	2 級	3 級	4 級	5 級	6 級	7 級	8 級	9 級	合 計	
歳	人	人	人	人	人	人	人	人	人	人	人
18	24										24
19	22										22
20	21										21
21	13										13
22	45										45
23	51	1									52
24	58	1									59
25	24	35									59
26	13	55									68
27	7	38									45
28	6	56	1								63
29	6	40	16								62
30	3	31	27								61
31	3	21	40	2							66
32	2	7	33	6							48
33		5	40	8							53
34		2	30	23							55
35		4	39	22							65
36			24	22							46
37			13	20	2						35
38			13	27	4			1			45
39			17	32							49
40			9	23	1						33
41			4	16	8						28
42			6	22	5						33
43			5	15	6	2					28
44			1	15	13	4					33
45			1	8	15	2	1				27
46			1	7	10	2	3				23
47				10	7	2	1				20
48				8	8		1				17
49				4	15	1	1				21
50				11	11	1	5				28
51			1	3	12	6	2				24
52				3	18	2	5				28
53				10	9	1	3	3			26
54			1	7	12	3	4	1	2		30
55				4	16	2	3	2	2		29
56				9	13	3	9	1	1		36
57				9	17	1	3	3	2		35
58				10	24	2	3	1	3		43
59			1	22	18	3	8	2	1		55
60以上											
人 員 計 (人)	298	296	323	378	244	37	52	14	11	1,653	
平均経験年数 (年)	2.3	6.5	13.0	22.4	30.7	30.6	34.5	33.9	36.0	16.1	

第9表 職員の扶

1 給料表別扶養手当の支給状況

給料表	支給職員数		支給職員1人当たり		全職員1人当たり	
	人	全職員に対する支給職員の割合 %	平均扶養親族数 人	平均手当額 円	平均扶養親族数 人	平均手当額 円
行政職	1,688	48.8	2.1	20,438	1.0	9,980
医療職(一)	10	47.6	1.9	20,550	0.9	9,786
医療職(二)	10	18.9	1.7	14,800	0.3	2,792
医療職(三)	7	14.3	1.9	17,643	0.3	2,520
研究職	111	56.1	2.3	20,613	1.3	11,556
福祉職	17	30.9	1.8	15,500	0.6	4,791
教育職(一)	830	43.3	2.1	19,516	0.9	8,441
教育職(二)	1,642	39.6	1.9	18,414	0.8	7,293
教育職(三)	6	85.7	2.2	20,083	1.9	17,214
公安職	928	56.1	2.2	20,744	1.2	11,645
合計	5,249	45.4	2.1	19,686	0.9	8,940

第10表 職員の住

1 給料表別住居手当の支給状況

給料表	借家・アパート				平均手当額 円	公営住		
	支給職員数			支給職員数		支給職員数		
	職員が居住するもの 人	配偶者等が居住するもの 人	うち併給 人			職員が居住するもの 人	配偶者等が居住するもの 人	うち併給 人
行政職	562	1		25,383	17			
医療職(一)	5			25,500				
医療職(二)	14			24,321				
医療職(三)	8			26,188	1			
研究職	52			25,058				
福祉職	19			25,689				
教育職(一)	395			25,504	2			
教育職(二)	477			25,724	9			
教育職(三)	1			27,000				
公安職	150	8		24,343				
合計 (平均家賃額)	1,683	9		25,400 (57,907)	29			

(注) 借家・アパート及び公営住宅の「うち併給」の欄は、単身赴任職員で配偶者等が居住するための住宅を借りる職員の数である。

養手当等の状況

2 給料表別扶養親族の状況

給料表	扶養手当の対象となる扶養親族数				加算者
	配偶者 (13,000円)	職員に配偶者が不在 場合のそのうち1人 (11,000円)	配偶者以外の扶養親 族(左記の者除く。) (6,500円)	合計	満16歳の年度初 めから満22歳の 年度末までの子 (5,000円)
行政職	917	74	2,610	3,601	960
医療職(一)	8		11	19	6
医療職(二)	2	1	14	17	4
医療職(三)		2	11	13	6
研究職	60	2	194	256	45
福祉職	5	1	25	31	5
教育職(一)	348	45	1,356	1,749	473
教育職(二)	570	76	2,540	3,186	1,096
教育職(三)	1	1	11	13	5
公安職	667	13	1,374	2,054	301
合計	2,578 (23.6%)	215 (2.0%)	8,146 (74.5%)	10,939 (100.0%)	2,901 (26.5%)

(注) 加算者は、配偶者以外の扶養親族の内数である。

居手当等の状況

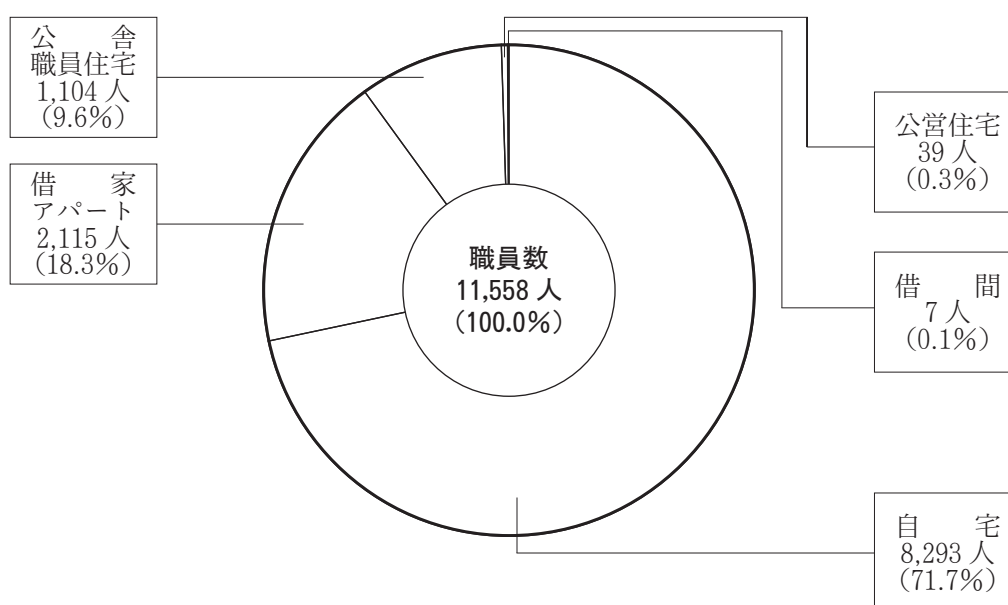
宅	借 間		支給職員数 合計	全職員に対する 支給職員の割合	支給職員 1人当たり 平均手当額	全職員 1人当たり 平均手当額
	支給職員数	平均手当額				
円	人	円	人	%	円	円
24,876			580	16.8	25,368	4,256
			5	23.8	25,500	6,071
			14	26.4	24,321	6,425
23,400			9	18.4	25,878	4,753
			52	26.3	25,058	6,581
			19	34.5	25,689	8,875
19,550			397	20.7	25,474	5,270
20,589			486	11.7	25,629	3,004
			1	14.3	27,000	3,857
			158	9.6	24,343	2,327
23,128 (52,081)			1,721	14.9	25,362	3,776

り受けているため住居手当が支給されており、併せて職員本人が居住する住宅に対しても住居手当が支給されて

2 給料表別住居の状況

給料表	自宅	借家 アパート	公営住宅	公舎 職員住宅	借間
	人	人	人	人	人
行政職	2,630	682	19	126	
医療職(一)	13	6		2	
医療職(二)	36	16		1	
医療職(三)	32	16	1		
研究職	130	61		7	
福祉職	33	22			
教育職(一)	1,377	511	4	27	
教育職(二)	3,347	622	13	158	6
教育職(三)	6	1			
公安職	689	178	2	783	1
合計	8,293	2,115	39	1,104	7
(全職員に対する割合)	(71.7%)	(18.3%)	(0.3%)	(9.6%)	(0.1%)

3 職員の住居の状況



第11表 職員の通勤手当等の状況

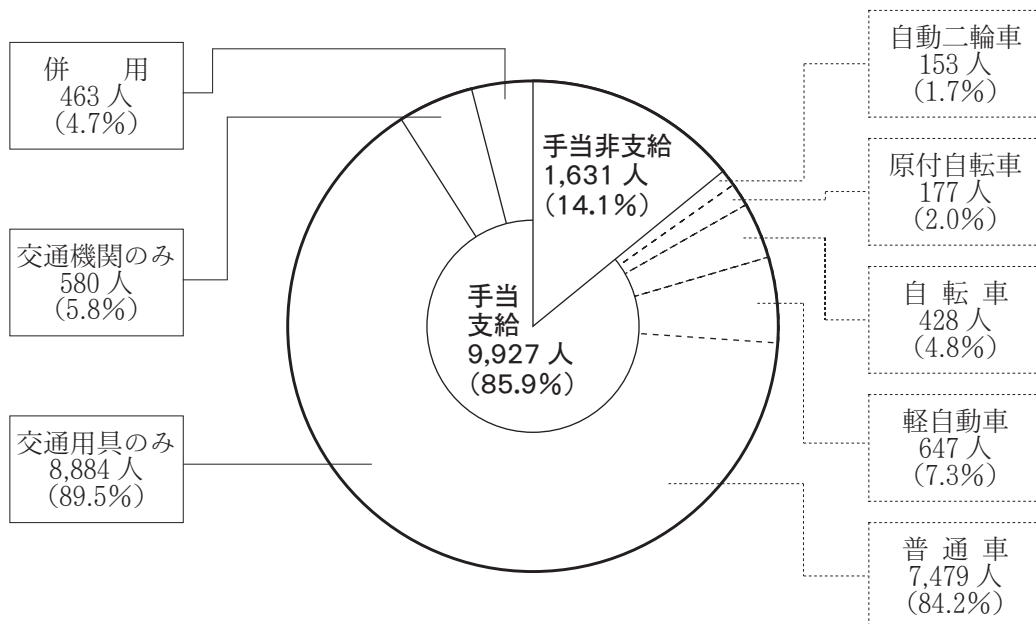
1 給料表別通勤手当の支給状況

給料表	支給職員数					支給職員1人あたり均等手当	全職員1人あたり均等手当
	交通機関のみ利用	交通用具のみ利用	交通機関併交通用具利用	合計	全職員に対する支給割合		
	人	人	人	人	%	円	円
行政職	497	2,310	399	3,206	92.7	10,495	9,733
医療職(一)	5	10		15	71.4	22,094	15,781
医療職(二)		53		53	100.0	8,456	8,456
医療職(三)	3	41	2	46	93.9	12,864	12,077
研究職	2	176	3	181	91.4	10,886	9,951
福祉職		55		55	100.0	10,246	10,246
教育職(一)	16	1,771	19	1,806	94.1	9,616	9,049
教育職(二)	10	3,515	10	3,535	85.3	6,134	5,230
教育職(三)		3	2	5	71.4	8,198	5,856
公安職	47	950	28	1,025	62.0	6,491	4,025
合計	580 (5.8%)	8,884 (89.5%)	463 (4.7%)	9,927 (100.0%)	85.9	8,391	7,207

2 職員の通勤方法

手当支給者の内訳 (100%)

交通用具のみの内訳 (100%)



第12表 再任用職員の適用給料表別・級別人員

1 フルタイム勤務職員

給料表	級									
	計	1	2	3	4	5	6	7	8	9
行政職	11			11						
教育職(一)	30	2	28							
教育職(二)	13		13							
公安職	4				3	1				
計	58									
60歳	39									
61歳	10									
62歳	7									
63歳	1									
64歳	1									

2 短時間勤務職員

給料表	級									
	計	1	2	3	4	5	6	7	8	9
行政職	84			84						
教育職(一)	3		3							
教育職(二)	52		52							
公安職										
計	139									
60歳	58									
61歳	32									
62歳	17									
63歳	17									
64歳	15									

2 民間給与及び公民比較関係

平成28年職種別民間給与実態調査の概要

今回の報告の基礎とするため、本委員会が実施した「平成28年職種別民間給与実態調査」の概要は、次のとおりである。

1 調査の目的、時期及び実施機関

この調査は、職員の給与を民間従業員の給与と比較検討するため、本委員会が人事院と共同して、平成28年4月現在における民間給与の実態を調査したものである。

2 調査の範囲

(1) 調査対象事業所

平成28年4月分最終給与締切日現在において、企業規模50人以上で、かつ、事業所規模50人以上の県内民間事業所のうち、「農業、林業」、「漁業」、「鉱業、採石業、砂利採取業」、「建設業」、「製造業」、「電気・ガス・熱供給・水道業」、「情報通信業」、「運輸業、郵便業」、「卸売業、小売業」、「金融業、保険業」、「不動産業、物品賃貸業」、「学術研究、専門・技術サービス業」、「宿泊業、飲食サービス業」、「生活関連サービス業、娯楽業」、「教育、学習支援業」、「医療、福祉」、「複合サービス事業」及び「サービス業」に分類された293事業所

(2) 調査対象職種

48職種（うち初任給対象職種7職種）

3 調査対象の抽出及び集計

(1) 事業所の抽出

調査の対象となる事業所を統計上の理論に従って、組織、規模、産業により12層に層化し、これらの層から126事業所を無作為に抽出し実地調査を行った。

調査の完結した事業所は112事業所であり、その内訳は第13表のとおりである。

(2) 従業員の抽出

調査事業所において、初任給関係職種以外の調査対象職種に該当する従業員が多数にのぼるときは、該当従業員数に応じた抽出率により無作為に抽出した従業員について調査を行った。

なお、臨時の従業員及び役員は全て除外した。

調査実人員は5,477人（うち初任給対象職種273人）であった。

(3) 集計

総計及び平均の算出に際しては、母集団に復元して行った。

第13表 産業別・規模別調査事業所数

産 業	規 模 規模計	事 業 所 規 模			企 業 規 模		
		50人～ 99人	100人～ 499人	500人 以上	50人～ 99人	100人～ 499人	500人 以上
産 業 計	112	61	45	6	26	50	36
農業、林業、漁業	—	—	—	—	—	—	—
鉱業、採石業、 砂利採取業、 建設業	2	2	—	—	1	—	1
製 造 業	63	31	29	3	16	26	21
電気・ガス・ 熱供給・水道業、 情報通信業、 運輸業、郵便業	10	4	5	1	1	5	4
卸売業、小売業	9	8	1	—	5	2	2
金融業、保険業、 不動産業、 物品賃貸業	8	5	2	1	—	6	2
教育、学習支援業、 医療、福祉、 サービス業	20	11	8	1	3	11	6

(注)1 上記のほか、実地調査に際し調査不能事業所が14あった。

2 「サービス業」に含まれる産業は、日本標準産業大分類の学術研究、専門・技術サービス業、宿泊業、飲食サービス業、生活関連サービス業、娯楽業、複合サービス事業（郵便局に分類されるものは除く）及びサービス業（他に分類されないもの）（宗教及び外国公務に分類されるものは除く）である。

第14表 職種別・規模別平均給与額等

1 公民給与比較の対象職種

(1) 規模計

職 種 名		調査実人員	平均年齢	平成 28 年 4 月分平均支給額			
				きまって支給する給与 (A)	うち時間外手当 (B)	(A) - (B)	
事 務 関 係 職 種	支 店 長	5 人	48.9 歳	693,484 円	— 円	693,484 円	
	事 務 部 長	179	52.9	596,842	3,123	593,719	
	事 務 部 次 長	102	53.2	617,625	3,866	613,759	
	事 務 課 長	323	48.6	518,249	15,875	502,374	
	事 務 課 長 代 理	146	43.0	554,709	93,050	461,659	
	事 務 係 長	239	43.1	413,022	47,118	365,904	
	事 務 主 任	293	40.1	358,312	42,300	316,012	
	事 務 係 員	1,188	38.0	307,304	35,471	271,833	
		大学卒	478	35.6	319,963	41,011	278,952
		短大卒	279	38.0	290,191	31,524	258,667
		高校卒	428	41.0	303,168	31,183	271,985
		中学卒	3	52.4	252,630	27,492	225,138
	技 術 関 係 職 種	工 場 長	10	52.8	654,350	—	654,350
		技 術 部 長	101	51.9	595,254	3,821	591,433
技 術 部 次 長		53	52.3	598,069	3,122	594,947	
技 術 課 長		270	48.1	529,547	13,008	516,539	
技 術 課 長 代 理		86	44.9	468,973	59,985	408,988	
技 術 係 長		265	43.2	468,204	83,186	385,018	
技 術 主 任		339	38.7	447,537	85,608	361,929	
技 術 係 員		1,120	33.8	335,990	57,362	278,628	
		大学卒	601	33.5	344,348	63,511	280,837
		短大卒	198	34.3	338,894	56,757	282,137
	高校卒	314	33.9	313,495	42,462	271,033	
	中学卒	7	46.4	260,315	18,782	241,533	

(2) 企業規模 500 人以上

職 種 名		調査実人員	平均年齢	平成 28 年 4 月分平均支給額			
				きまって支給する給与 (A)	うち時間外手当 (B)	(A) - (B)	
事 務 関 係 職 種	支 店 長	5 人	48.9 歳	693,484 円	— 円	693,484 円	
	事 務 部 長	69	52.8	677,665	4,709	672,956	
	事 務 部 次 長	59	53.8	652,390	5,594	646,796	
	事 務 課 長	142	48.9	584,619	25,165	559,454	
	事 務 課 長 代 理	112	42.6	566,893	101,307	465,586	
	事 務 係 長	79	41.9	445,496	73,536	371,960	
	事 務 主 任	99	39.4	379,974	48,575	331,399	
	事 務 係 員	497	38.9	328,675	42,318	286,357	
		大学卒	193	35.2	336,020	49,337	286,683
		短大卒	113	40.1	316,608	38,736	277,872
		高校卒	191	42.5	327,307	36,031	291,276
		中学卒	—	—	—	—	—
	技 術 関 係 職 種	工 場 長	8	51.5	676,609	—	676,609
		技 術 部 長	62	52.0	619,527	247	619,280
技 術 部 次 長		36	53.4	626,948	19	626,929	
技 術 課 長		180	48.2	557,828	15,978	541,850	
技 術 課 長 代 理		77	44.4	468,984	63,453	405,531	
技 術 係 長		175	42.6	495,316	92,393	402,923	
技 術 主 任		204	38.3	462,728	87,443	375,285	
技 術 係 員		645	33.4	343,628	58,300	285,328	
		大学卒	358	33.8	354,261	65,828	288,433
		短大卒	96	33.7	349,477	56,550	292,927
	高校卒	188	32.0	312,751	39,737	273,014	
	中学卒	3	37.0	240,199	14,908	225,291	

(3) 企業規模 100 人以上 500 人未満

職 種 名		調査実人員	平均年齢	平成 28 年 4 月分平均支給額			
				きまって支給する給与 (A)	うち時間外手当 (B)	(A) - (B)	
事 務 関 係 職 種	支 店 長	— 人	— 歳	— 円	— 円	— 円	
	事 務 部 長	103	53.2	537,356	145	537,211	
	事 務 部 次 長	43	52.0	542,437	127	542,310	
	事 務 課 長	162	48.6	442,665	4,379	438,286	
	事 務 課 長 代 理	33	46.5	437,390	9,148	428,242	
	事 務 係 長	133	44.2	404,487	30,650	373,837	
	事 務 主 任	148	40.2	353,304	40,279	313,025	
	事 務 係 員	510	36.5	293,156	30,543	262,613	
		大学卒	235	35.5	309,152	33,583	275,569
		短大卒	118	36.1	271,502	25,440	246,062
		高校卒	155	38.4	284,625	29,580	255,045
		中学卒	2	X	X	X	X
		工 場 長	1	X	X	X	X
		技 術 部 長	32	51.9	549,678	—	549,678
		技 術 部 次 長	15	49.8	534,472	12,188	522,284
	技 術 課 長	67	48.1	469,113	5,542	463,571	
	技 術 課 長 代 理	7	54.6	504,648	4,016	500,632	
	技 術 係 長	49	42.7	414,296	58,073	356,223	
	技 術 主 任	99	40.6	403,255	83,422	319,833	
	技 術 係 員	333	34.1	317,892	55,990	261,902	
		大学卒	195	32.0	312,326	55,716	256,610
		短大卒	58	36.1	332,882	62,095	270,787
		高校卒	79	38.5	320,360	51,528	268,832
		中学卒	1	X	X	X	

(注) X 印は資料僅少のため公表できないものである。

(4) 企業規模 100 人未満

職 種 名		調査実人員	平均年齢	平成 28 年 4 月分平均支給額			
				きまって支給する給与 (A)	うち時間外手当 (B)	(A) - (B)	
事 務 関 係 職 種	支 店 長	— 人	— 歳	— 円	— 円	— 円	
	事 務 部 長	7	49.9	557,021	32,806	524,215	
	事 務 部 次 長	—	—	—	—	—	
	事 務 課 長	19	45.1	394,857	8,025	386,832	
	事 務 課 長 代 理	1	X	X	X	X	
	事 務 係 長	27	41.8	330,406	33,705	296,701	
	事 務 主 任	46	42.5	287,452	23,896	263,556	
	事 務 係 員	181	39.0	246,356	17,384	228,972	
		大学卒	50	39.8	256,533	19,471	237,062
		短大卒	48	34.5	234,443	19,446	214,997
		高校卒	82	41.2	247,811	15,117	232,694
		中学卒	1	X	X	X	X
	技 術 関 係 職 種	工 場 長	1	X	X	X	X
		技 術 部 長	7	50.3	547,355	66,048	481,307
		技 術 部 次 長	2	X	X	X	X
技 術 課 長		23	46.7	425,433	5,956	419,477	
技 術 課 長 代 理		2	X	X	X	X	
技 術 係 長		41	46.9	381,279	63,093	318,186	
技 術 主 任		36	40.4	349,129	64,476	284,653	
技 術 係 員		142	37.1	304,198	50,812	253,386	
		大学卒	48	35.2	314,508	58,210	256,298
		短大卒	44	34.2	297,031	49,045	247,986
	高校卒	47	41.5	304,939	47,092	257,847	
	中学卒	3	55.0	227,913	2,167	225,746	

(注) X印は資料僅少のため公表できないものである。

2 公民給与比較の対象外職種

規模計

職種名	調査 実人員	平均 年齢	平成28年4月分平均支給額			備考	
			きまって支給 する給与(A)	うち時間外 手当(B)	(A) - (B)		
技能・労務関係職種	電話交換手	—人	—歳	—円	—円	—円	見習、外国語の電話交換手を除く
	自家用乗用自動車運転手	1	X	X	X	X	業務委託契約等に基づき、他の事業所において業務に従事している者を除く
	守衛	1	X	X	X	X	
	用務員	1	X	X	X	X	
研究関係職種	研究所長	—	—	—	—	—	構成員50人以上の所長(役員を除く)
	研究部(課)長	—	—	—	—	—	2室(係)以上又は構成員7人以上の部(課)長
	研究室(係)長	—	—	—	—	—	構成員3人以上の室(係)長
	主任研究員	—	—	—	—	—	上記役職の者を除き、次の研究員より組織上の地位が上位の者
	研究員	—	—	—	—	—	
	研究補助員	—	—	—	—	—	
医療関係職種	病院長	1	X	X	X	X	部下に医師又は歯科医師5人以上
	副院長	1	X	X	X	X	病院長に事故等のあるときの職務代行者
	医科長	—	—	—	—	—	部下に医師又は歯科医師1人以上
	医師	3	41.7	1,722,688	8,789	1,713,899	
	歯科医師	—	—	—	—	—	
	薬局長	1	X	X	X	X	部下に薬剤師2人以上
	薬剤師	14	42.3	366,793	43,483	323,310	
	診療放射線技師	13	42.5	356,689	37,218	319,471	
	臨床検査技師	21	43.1	347,575	49,845	297,730	
	栄養士	21	36.7	248,945	14,187	234,758	
	理学療法士	58	32.7	283,289	8,386	274,903	
	作業療法士	53	32.5	273,592	7,869	265,723	
	総看護師長	1	X	X	X	X	部下に看護師長5人以上
	看護師長	27	51.2	441,345	29,427	411,918	部下に看護師又は准看護師5人以上
看護師	103	44.0	379,699	44,761	334,938		
准看護師	55	47.5	326,626	34,998	291,628		
教育関係職種	大学学長・副学長・学部長	1	X	X	X	X	
	大学教授	17	56.6	623,134	—	623,134	
	大学准教授	13	46.4	530,450	—	530,450	
	大学講師	11	42.0	495,828	—	495,828	
	大学助教	12	33.6	443,600	—	443,600	
	高校校長	1	X	X	X	X	
	高校教頭	9	56.6	581,746	—	581,746	
高校教諭	46	40.8	373,138	8,005	365,133		

(注) X印は資料僅少のため公表できないものである。

3 再雇用者 規 模 計

職 種 名		調査実人員	平均年齢	平成 28 年 4 月分平均支給額		
				きまって支給 する給与 (A)	うち時間外 手 当 (B)	(A) - (B)
事 務 ・ 技 術 関 係 職 種	支店長・工場長	1 人	X 歳	X 円	X 円	X 円
	60 歳 男 性	—	—	—	—	—
	事務・技術部長	11	64.0	409,793	—	409,793
	60 歳 男 性	—	—	—	—	—
	事務・技術部次長	—	—	—	—	—
	60 歳 男 性	—	—	—	—	—
	事務・技術課長	7	60.6	301,399	—	301,399
	60 歳 男 性	3	—	299,079	—	299,079
	事務・技術課長代理	—	—	—	—	—
	60 歳 男 性	—	—	—	—	—
	事務・技術係長	1	X	X	X	X
	60 歳 男 性	1	—	X	X	X
	事務・技術主任	2	X	X	X	X
	60 歳 男 性	1	—	X	X	X
	事務・技術係員	169	61.9	243,873	10,777	233,096
	60 歳 男 性	43	—	270,416	21,343	249,073

(注) X 印は資料僅少のため公表できないものである。

第15表 民間における初任給の状況

1 民間における初任給の改定状況

学 歴	企 業 規 模	項 目	新規学卒者の 採用あり	初任給の改定状況			新規学卒者の 採用なし
				増額	据置き	減額	
大学卒		計	%	%	%	%	%
		500人以上	33.2	(30.1)	(69.9)	(0.0)	66.8
		100人以上500人未満	32.3	(26.5)	(73.5)	(0.0)	67.7
		100人未満	35.3	(28.9)	(71.1)	(0.0)	64.7
高校卒		計	%	%	%	%	%
		500人以上	23.4	(19.8)	(76.9)	(3.3)	76.6
		100人以上500人未満	15.4	(14.6)	(85.4)	(0.0)	84.6
		100人未満	19.4	(14.2)	(77.3)	(8.5)	80.6
		100人未満	41.2	(27.3)	(72.7)	(0.0)	58.8

(注) ()内は、採用がある事業所を100とした割合である。

2 民間における初任給の支給状況

職 種	学 歴	企 業 規 模			
		全 規 模	500人以上	100人以上 500人未満	100人未満
新卒事務員・ 新卒技術者計	大学卒	円 193,995	円 198,010	円 196,265	円 183,154
	短大卒	173,480	178,653	172,669	165,153
	高校卒	160,079	162,563	158,078	159,325
新卒事務員	大学卒	191,122	193,052	194,198	182,272
	短大卒	171,159	174,538	170,312	166,654
	高校卒	158,701	160,018	157,305	158,925
新卒技術者	大学卒	199,630	206,725	200,611	184,973
	短大卒	178,401	186,835	177,691	161,571
	高校卒	162,682	166,644	159,815	160,085

3 職員と民間従業員の初任給の比較

学 歴	民 間 (A)	職 員 (B)	較 差 (A)-(B)
大 学 卒	円 193,995	円 183,300 (189,348)	円 10,695 (4,647)
短 大 卒	173,480	163,200 (168,585)	10,280 (4,895)
高 校 卒	160,079	149,000 (153,917)	11,079 (6,162)

(注) 1 民間の金額は、平成28年4月分の「きまって支給する給与」から時間外手当、通勤手当、扶養手当等特定の者にのみ支給される給与を除き、職員の地域手当に相当する額を含むものである。
2 職員の金額の()内は、初任給月額に地域手当(3.3%)を含めた額である。

第16表 民間における昇給制度の状況

役職段階	企業規模	項目				昇給制度なし
		昇給制度あり	自動昇給	査定昇給	昇格昇給	
係員	計	95.8	29.6	83.8	25.8	4.2
	500人以上	97.0	16.8	85.0	48.8	3.0
	100人以上500人未満	96.8	35.8	84.4	21.9	3.2
	100人未満	92.5	33.7	81.3	3.7	7.5
課長級	計	90.8	25.4	76.7	23.7	9.2
	500人以上	88.4	15.0	72.9	47.2	11.6
	100人以上500人未満	91.4	26.0	78.7	18.8	8.6
	100人未満	92.5	37.4	77.5	3.7	7.5

(注) 昇給制度の内容は、複数回答である。

第17表 民間における家族手当の支給状況

1 家族手当の支給状況等

家族手当制度がある	配偶者に家族手当を支給する			配偶者に家族手当を支給しない	家族手当制度がない
	配偶者の収入による制限がある	配偶者の収入による制限がない			
83.4%	(87.0%)	[87.1%]	[12.9%]	(13.0%)	16.6%

(注) 1 ()内は、家族手当制度がある事業所を100とした割合である。

2 []内は、配偶者に家族手当を支給する事業所を100とした割合である。

2 配偶者に対する家族手当の見直し予定の状況

配偶者に対する家族手当を見直す予定又は見直すことについて検討中	税制及び社会保障制度の見直しの動向等によっては見直すことを検討する	配偶者に対する家族手当を見直す予定がない(検討も行っていない)
2.3%	6.6%	91.1%

(注) 配偶者に家族手当を支給する事業所を100とした割合である。

3 扶養家族の構成別支給月額

扶 養 家 族 の 構 成	支 給 月 額
配 偶 者	14,570 円
配 偶 者 と 子 1 人	20,529 円
配 偶 者 と 子 2 人	26,409 円

(注) 支給月額は、配偶者に家族手当を支給し、その支給につき配偶者の収入による制限がある事業所について算出した。

備 考 職員の場合、扶養手当の現行支給月額は、配偶者については 13,000 円、配偶者以外については、1 人につき 6,500 円である。なお、満 16 歳の年度初めから満 22 歳の年度末までの子がいる場合は、当該子 1 人につき 5,000 円が加算される。

4 家族手当の手当額の定め方

配偶者・子等の別	配偶者のみ特定、 その他は扶養人員順	扶養人員順	そ の 他
55.5%	24.9%	19.6%	0.0%

(注) 1 手当額の定め方は、平成 25 年 1 月以降配偶者に対する手当について見直しを行った事業所について算出した。

2 「配偶者・子等の別」には、配偶者と第 1 子の手当額が同額である事業所が含まれる。

第 18 表 民間における住居（住宅）手当の支給状況

支給の有無	事業所の割合 (%)
支 給	52.4
非 支 給	47.6
借家・借間居住者に対する住居（住宅）手当 月額最高支給額の中位階層	24,000 円以上 25,000 円未満

備 考 職員の場合、住居手当の現行の最高支給限度額は、月額 27,000 円である。

第19表 民間における冬季賞与の考課査定分の配分状況

項目 企業規模	係 員		課 長 級		部長級(非役員)	
	一定率(額)分	考課査定分	一定率(額)分	考課査定分	一定率(額)分	考課査定分
	%	%	%	%	%	%
計	55.3	44.7	48.7	51.3	47.8	52.2
500人以上	58.0	42.0	46.8	53.2	45.5	54.5
100人以上 500人未満	57.5	42.5	50.3	49.7	48.9	51.1
100人未満	48.2	51.8	48.0	52.0	48.2	51.8

第20表 民間における月45時間を超え60時間を超えない時間外労働の割増賃金率の状況

割増賃金率	適用従業員		(参考) 適用事業所	
	割 合	累積割合	割 合	累積割合
	%	%	%	%
31%以上	10.3	10.3	7.4	7.4
30%	31.8	42.1	17.0	24.4
29%	0.0	42.1	0.0	24.4
28%	0.0	42.1	0.0	24.4
27%	0.0	42.1	0.0	24.4
26%	0.0	42.1	0.0	24.4
25%	57.9	100.0	75.6	100.0

第21表 職員と民間従業員の職務対応

職員の職務の級 (行政職給料表)	民間従業員の職種名		
	企業規模 500人以上	企業規模 100人以上500人未満	企業規模 50人以上100人未満
9 級	支店長、工場長、 部長、部次長		
8 級	課 長	支店長、工場長、 部長、部次長	
7 級			支店長、工場長、 部長、部次長
6 級	課長代理	課 長	課 長
5 級			
4 級	係長・主任 ^(※)	課長代理	課長代理
3 級		係長・主任 ^(※)	係長・主任 ^(※)
2 級	主 任	主 任	主 任
1 級	係 員	係 員	係 員

(注) 民間従業員の職種の定義は、次のとおりである。

職 種 名	定 義
支 店 長 工 場 長	構成員 50 人以上の支店、工場の長（役員を除く）
部 長	構成員 20 人又は 2 課以上の部相当の組織の長 職責が上記に相当する部長又は部長級専門職（役員を除く）
部 次 長	上記部長に事故等のあるときの職務代行者（部に 1 人） 職責が上記部次長に相当する部次長又は部次長級専門職 部長と課長の両方がいる場合で、役職、職能資格又は給与上の等級（格付）から職責が部長と課長の間に位置付けられる者
課 長	構成員 10 人又は 2 係以上の課相当の組織の長 職責が上記課長に相当する課長又は課長級専門職
課 長 代 理	上記課長に事故等のあるときの職務代行者（課に 1 人） 直属の部下に係長又は部下 4 人以上を有する課長代理 職責が上記課長代理に相当する課長代理及び課長代理級専門職 課長と係長の両方がいる場合で、役職、職能資格又は給与上の等級（格付）から職責が課長と係長の間に位置付けられる者
係 長	係の長又は係長級専門職
主 任	係長のいる事業所において主任の職名を有する者 ^(※) 係長のいない事業所において主任の職名を有する者のうち部下を有する者 ^(※) 係長のいない事業所において職責が上記主任に相当する主任の職名を有する者 係長と係員の両方がいる場合で、役職、職能資格又は給与上の等級（格付）から職責が係長と係員の間に位置付けられる者
係 員	上司の指導、監督の下に定型的な業務を行う、いわゆる一般の事務員・技術者

3 物価、生計費及び労働経済関係

第22表 世帯人員別標準生計費（甲府市）

甲府市

（平成28年4月）

費目 \ 世帯人員	1人	2人	3人	4人	5人
食料費	23,090円	34,110円	43,490円	52,860円	62,240円
住居関係費	86,300	95,100	86,810	78,540	70,260
被服・履物費	2,340	5,600	6,890	8,170	9,450
雑費Ⅰ	24,270	32,880	46,470	60,060	73,650
雑費Ⅱ	7,060	26,060	26,040	26,020	26,010
計	143,060	193,750	209,700	225,650	241,610

平成28年4月の世帯人員別標準生計費算定方法

県民一般の標準的な生活の水準を求めるため、「家計調査」（総務省）等に基づき、標準生計費を次の方法により費目別、世帯人員別に算定した。

1 標準生計費の費目

標準生計費は、次の五つの費目別に算定している。各費目の内容は、それぞれ次に掲げる家計調査等の大分類項目に対応する。

食料費 …… 食料

住居関係費 …… 住居、光熱・水道、家具・家事用品

被服・履物費 …… 被服及び履物

雑費Ⅰ …… 保健医療、交通・通信、教育、教養娯楽

雑費Ⅱ …… その他の消費支出（諸雑費、こづかい、交際費、仕送り金）

2 費目別・世帯人員別標準生計費の算定

2人～5人世帯については、家計調査における平成28年4月の費目別平均支出金額（日数を365/12日に、世帯人員を4人に調整したもの。以下「平均4人値」という。）に、費目別・世帯人員別生計費換算乗数を乗じて算定した。

1人世帯については、全国の標準生計費「1人世帯」に、本県の平均4人値を全国の平均4人値で除して得た値を乗じて算定した。

※ 全国の標準生計費「1人世帯」とは、人事院が平成26年の「全国消費実態調査」（総務省）の勤労単身世帯について、並数階層の費目別支出金額を求め、これに消費者物価、消費水準の変動分を加味して、平成28年4月の各費目別標準生計費を算定したものである。

第23表 労働

区 分			平成27年 4 月	5 月	6 月	7 月		
賃 金 ・ 労 働 時 間 (厚生労働省毎月勤労統計調査)	きまって支給する給与 (調査産業計)	金額 (千円)	292.5	286.8	290.1	289.4		
		★前年同月比 (%)	0.5	0.0	0.8	0.6		
		(全国)	うち 所定内給与	金額 (千円)	266.5	262.6	265.5	264.5
			★前年同月比 (%)	0.6	0.3	0.8	0.7	
		うち 所定外給与	金額 (千円)	26.0	24.3	24.6	24.9	
			★前年同月比 (%)	△ 1.1	△ 2.0	△ 0.1	0.0	
	(山梨県)	きまって支給する給与 (調査産業計)	金額 (千円)	266.2	265.3	266.1	268.6	
		★前年同月比 (%)	△ 1.6	△ 0.2	△ 0.5	1.2		
		うち 所定内給与	金額 (千円)	243.4	243.1	244.3	246.4	
			★前年同月比 (%)	△ 0.8	△ 0.2	△ 0.2	1.7	
		うち 所定外給与	金額 (千円)	22.7	22.3	21.8	22.2	
			前年同月比 (%)	△ 10.9	△ 0.5	△ 3.9	△ 4.7	
(全国)	総実労働時間数 (調査産業計)	時間数 (時間)	155.8	143.0	153.4	155.5		
	うち所定外労働時間数	時間数 (時間)	13.4	12.5	12.6	12.7		
(山梨県)	総実労働時間数 (調査産業計)	時間数 (時間)	155.6	143.3	156.6	155.9		
	うち所定外労働時間数	時間数 (時間)	12.8	11.5	12.2	12.4		
生 計 費 (総務省統計局家計調査)	消 費 支 出 (農林漁家世帯含む)	全 国	金額 (千円)	300.5	286.4	268.7	280.5	
		(二人以上の世帯)	前年同月比 (%)	△ 0.5	5.5	△ 1.5	0.1	
		甲 府 市	金額 (千円)	276.5	246.2	272.2	266.2	
		(二人以上の世帯)	前年同月比 (%)	△ 8.3	△ 14.0	5.5	△ 2.3	
物 価	消費 者 物 価 指 数 (総務省統計局)	全 国	★前年同月比 (%)	0.6	0.5	0.4	0.2	
		甲 府	★前年同月比 (%)	0.8	0.5	0.3	0.1	
		国内企業物価指数 (日本銀行)	★前年同月比 (%)	△ 2.1	△ 2.2	△ 2.4	△ 3.2	
		常用雇用指数 (調査産業計)	(厚生労働省)	★前年同月比 (%)	1.0	0.9	0.9	1.0
雇 用	有効求人倍率 (季節調整値)	(山梨県)	★前年同月比 (%)	1.9	1.6	1.5	2.0	
		(山梨県)	(倍)	1.17	1.18	1.19	1.21	
	完全失業率 (季節調整値)	(山梨県)	(倍)	0.97	0.98	0.95	0.96	
		(総務省)	(%)	3.4	3.3	3.4	3.3	

(注) ★は平成22年平均=100とした指数を基礎としている。

經 濟 指 標

8 月	9 月	10 月	11 月	12 月	平成 28 年 1 月	2 月	3 月	4 月
287.2	288.1	289.8	289.0	289.3	286.6	288.6	292.0	293.8
0.3	0.4	0.6	0.5	0.5	0.2	1.0	1.3	0.5
262.9	263.8	264.3	263.2	263.2	261.8	263.6	266.3	267.6
0.3	0.3	0.5	0.6	0.5	0.4	1.1	1.2	0.4
24.3	24.2	25.4	25.8	26.2	24.8	25.0	25.8	26.3
0.7	1.1	0.8	0.3	0.6	△ 1.4	△ 0.2	1.6	0.9
266.0	264.8	265.2	266.0	264.5	262.3	265.1	270.0	267.0
1.4	0.9	0.6	1.8	0.8	0.1	0.6	1.8	0.3
243.4	243.2	242.8	243.9	241.8	240.8	243.3	247.8	243.9
1.4	1.1	0.6	2.0	1.0	△ 0.1	0.2	1.7	0.2
22.5	21.6	22.4	22.0	22.7	21.5	21.8	22.2	23.1
△ 0.7	△ 2.4	△ 0.8	△ 2.9	△ 3.6	1.3	5.4	3.8	1.8
145.4	147.0	149.7	149.6	147.9	140.4	147.0	152.5	153.8
12.2	12.7	13.0	13.3	13.4	12.3	12.6	13.2	13.3
146.4	147.3	149.1	150.5	146.3	138.1	148.0	150.8	153.1
11.7	12.2	12.0	12.2	12.4	11.1	11.7	11.9	12.2
291.2	274.3	282.4	273.3	318.3	281.0	269.8	300.9	298.5
3.2	△ 0.3	△ 2.1	△ 2.5	△ 4.2	△ 3.0	1.6	△ 5.3	△ 0.7
258.6	270.2	290.3	282.7	323.2	251.2	250.6	326.8	311.2
△ 12.0	△ 1.2	0.3	5.2	△ 8.9	△ 22.7	△ 8.7	11.8	12.5
317.2	298.7	309.8	294.9	340.5	312.3	297.7	334.6	338.0
3.7	△ 1.6	△ 2.0	△ 3.7	△ 4.8	△ 2.6	2.2	△ 4.9	1.1
318.2	303.6	310.1	310.8	345.3	293.6	271.1	306.5	321.0
△ 4.5	0.9	18.3	20.5	△ 3.9	△ 14.7	△ 8.8	△ 7.6	6.3
0.2	0.0	0.3	0.3	0.2	0.0	0.3	△ 0.1	△ 0.3
0.2	0.1	△ 0.1	△ 0.4	△ 0.6	△ 1.0	△ 0.9	△ 1.0	△ 1.0
△ 3.7	△ 4.0	△ 3.8	△ 3.7	△ 3.5	△ 3.2	△ 3.4	△ 3.8	△ 4.2
1.0	1.0	1.2	1.2	1.3	1.2	1.0	1.2	0.8
1.8	2.0	2.6	3.2	1.7	△ 0.5	△ 0.9	△ 0.7	△ 0.5
1.22	1.23	1.24	1.26	1.27	1.28	1.28	1.30	1.34
0.99	1.00	1.03	1.05	1.06	1.02	1.02	1.04	1.12
3.4	3.4	3.2	3.3	3.3	3.2	3.3	3.2	3.2