

(4) 給水量

平成17年度の年間給水量は、水道事業では151,508千 m^3 となっており、他の水道事業者への分水量は753千 m^3 となっている。水道用水供給事業は7,498千 m^3 で、専用水道は3,321千 m^3 となっている。

水道事業のうち、上水道は110,626千 m^3 で前年度より256千 m^3 増加し、簡易水道は40,882千 m^3 で前年度より1,805千 m^3 減少した。

また、有収率は、上水道 79.2% (前年度同値)、簡易水道 78.2% (同3.4ポイント上昇) となっている。

年間給水量・用水供給量・分水量

(単位：千 m^3)

事業区分	給水量	内 訳		分水量・ 用水供給量	内 訳	
		有収水量	無効・ 無収水量		有収水量	無効・ 無収水量
用水供給				7,498	7,498	0
上水道	110,626	87,566	23,060	753	753	0
簡易水道	40,882	31,959	8,923	0	0	0
水道事業 計	151,508	119,525	31,983	753	753	0
専用水道	3,321			0		

単位未満端数調整

上水道の用途別有収水量

(単位：千 m^3)

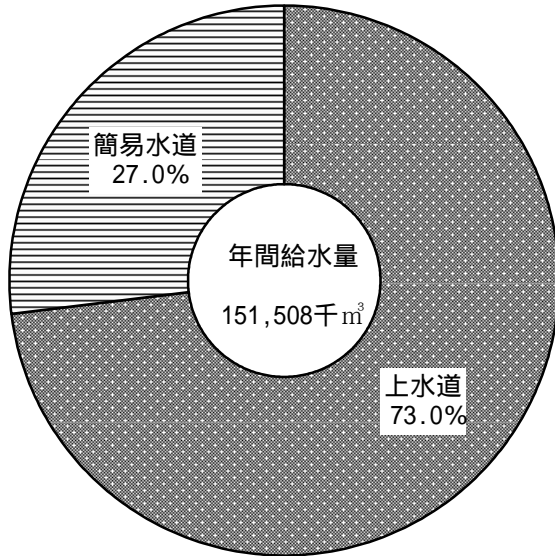
事業区分	生活用	業務・ 営業用	工場用	その他	計
上水道	66,132	16,440	3,328	1,666	87,566

上水道・簡易水道における1日当たりの給水量

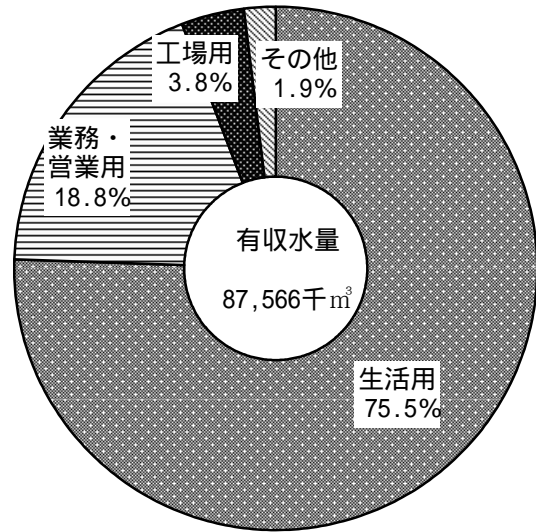
事業区分	1日当たり (千 m^3)			1人1日当たり (リットル)		
	最大 給水量	平均 給水量	平均 有収水量	最大 給水量	平均 給水量	平均 有収水量
上水道	365,789	303,085	239,907	569	472	569
簡易水道	152,020	112,006	87,558	667	491	384
計	517,809	415,091	327,465	595	477	376

1日当たりの水量には分水量を含む(1人1日当たりの水量は分水量を含まない)。

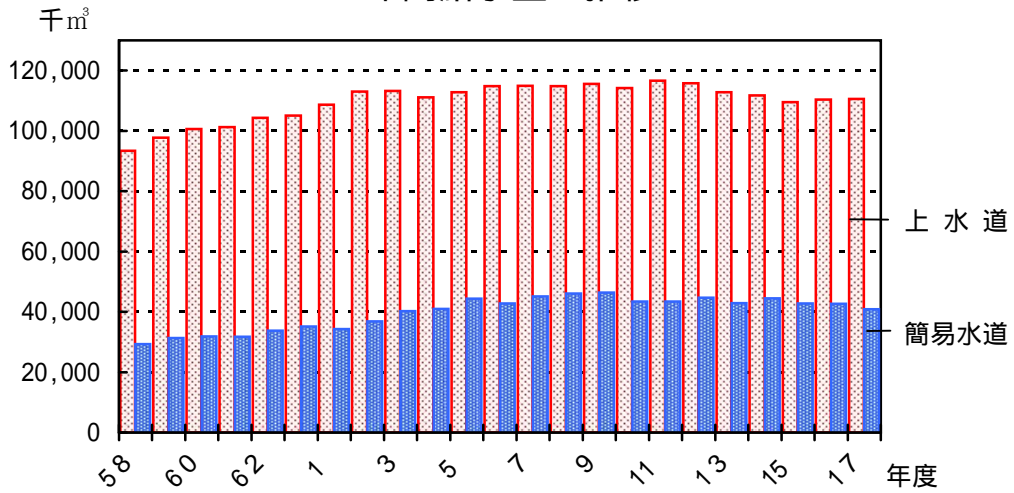
水道事業の給水量内訳



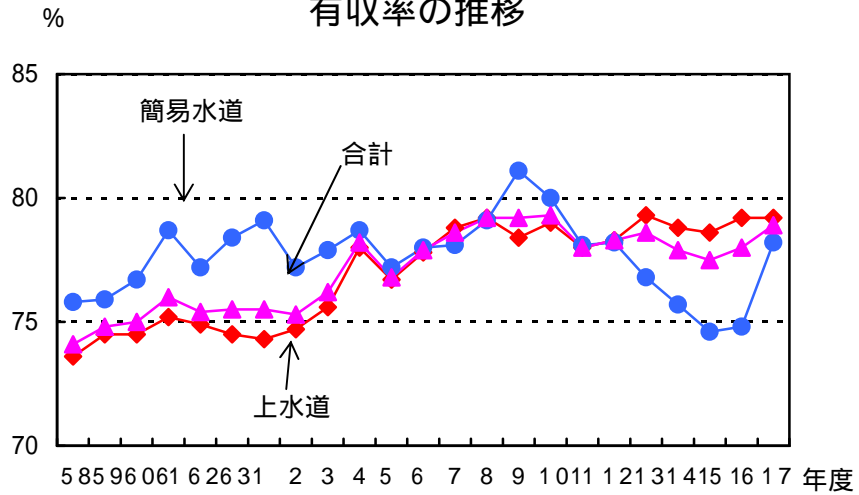
上水道の用途別有収水量



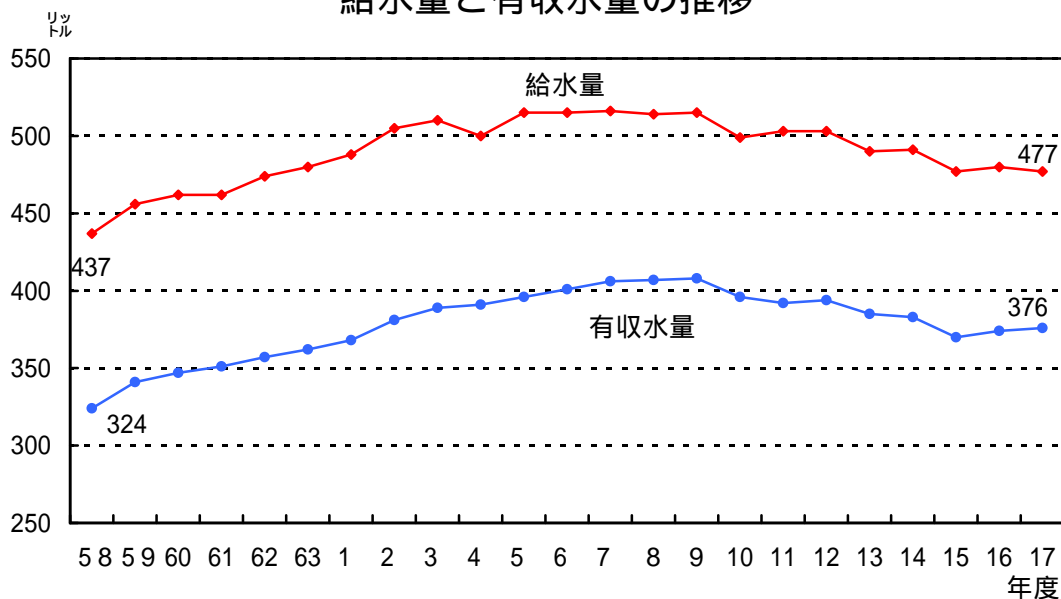
年間給水量の推移



有収率の推移



1人1日当り平均の 給水量と有収水量の推移



年間給水量と有収水量の推移

(単位：千 m^3 /年、%)

年度	上水道			簡易水道			合計			1人1日平均 (リットル)	
	給水量	有収水量	有収率	給水量	有収水量	有収率	給水量	有収水量	有収率	給水量	有収水量
58	93,400	68,705	73.6	29,277	22,184	75.8	122,677	90,889	74.1	437	324
59	97,780	72,839	74.5	31,286	23,746	75.9	129,066	96,585	74.8	456	341
60	100,625	74,947	74.5	31,793	24,398	76.7	132,418	99,345	75.0	462	347
61	101,248	76,134	75.2	31,774	25,021	78.7	133,022	101,155	76.0	462	351
62	104,339	78,112	74.9	33,735	26,048	77.2	138,074	104,160	75.4	474	357
63	105,024	78,246	74.5	35,179	27,595	78.4	140,203	105,841	75.5	480	362
1	108,705	80,770	74.3	34,317	27,142	79.1	143,022	107,912	75.5	488	368
2	113,067	84,505	74.7	36,797	28,406	77.2	149,864	112,911	75.3	505	381
3	113,180	85,586	75.6	40,261	31,355	77.9	153,441	116,941	76.2	510	389
4	111,065	86,617	78.0	41,002	32,263	78.7	152,067	118,880	78.2	500	391
5	112,837	86,537	76.7	44,395	34,253	77.2	157,232	120,790	76.8	515	396
6	114,871	89,386	77.8	42,772	33,343	78.0	157,643	122,729	77.9	515	401
7	114,958	90,549	78.8	45,146	35,237	78.1	160,104	125,786	78.6	516	406
8	114,870	90,998	79.2	46,005	36,411	79.1	160,875	127,409	79.2	514	407
9	115,585	90,606	78.4	46,394	37,618	81.1	161,979	128,224	79.2	515	408
10	114,199	90,166	79.0	43,386	34,726	80.0	157,585	124,892	79.3	499	396
11	116,640	90,929	78.0	43,408	33,889	78.1	160,048	124,818	78.0	503	392
12	115,759	90,683	78.3	44,655	34,912	78.2	160,414	125,595	78.3	503	394
13	112,828	89,465	79.3	42,881	32,926	76.8	155,709	122,391	78.6	490	385
14	111,789	88,108	78.8	44,471	33,647	75.7	156,260	121,755	77.9	491	383
15	109,564	86,069	78.6	42,793	31,937	74.6	152,357	118,006	77.5	477	370
16	110,370	87,422	79.2	42,687	31,917	74.8	153,057	119,339	78.0	480	374
17	110,626	87,566	79.2	40,882	31,959	78.2	151,508	119,525	78.9	477	376