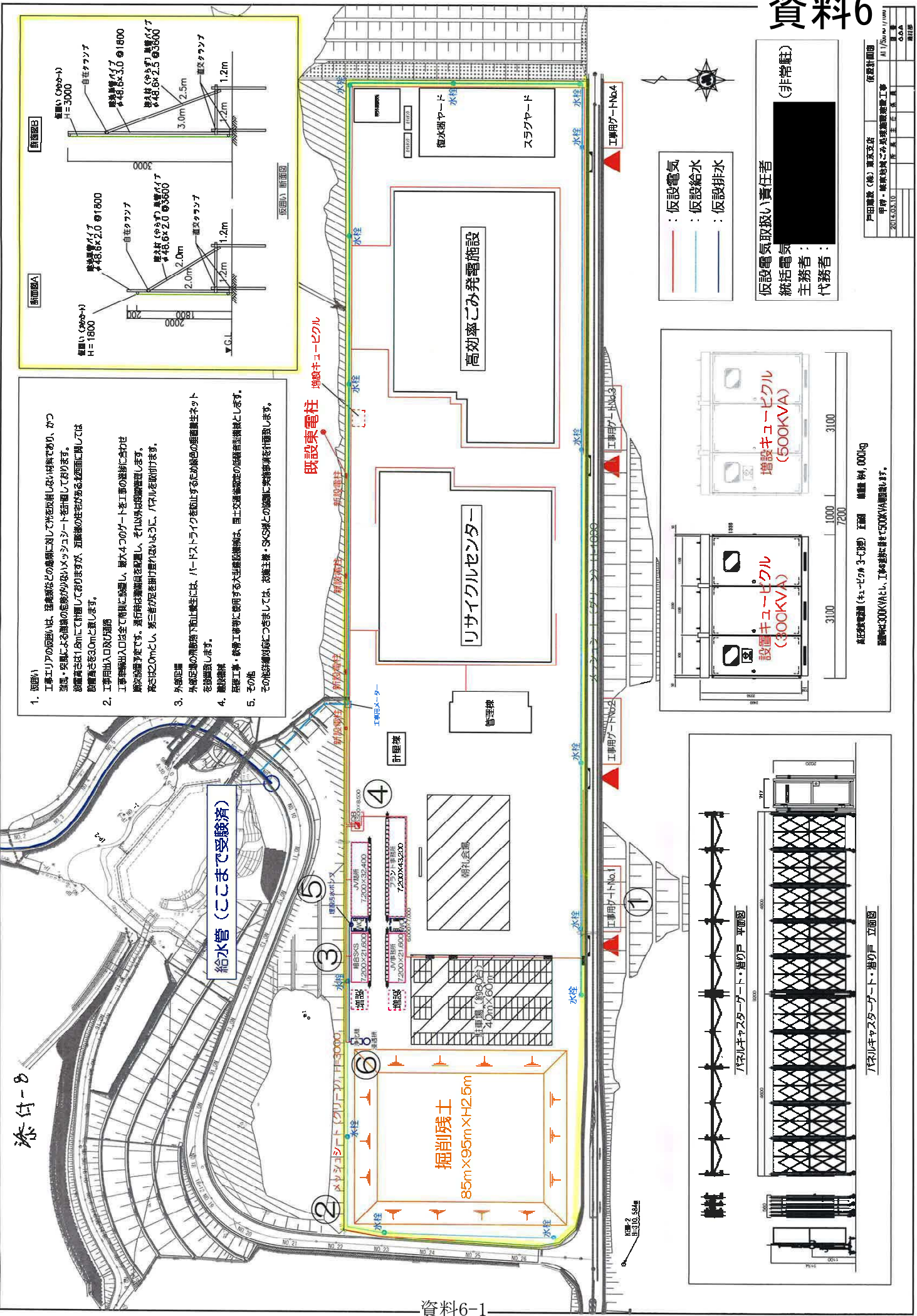


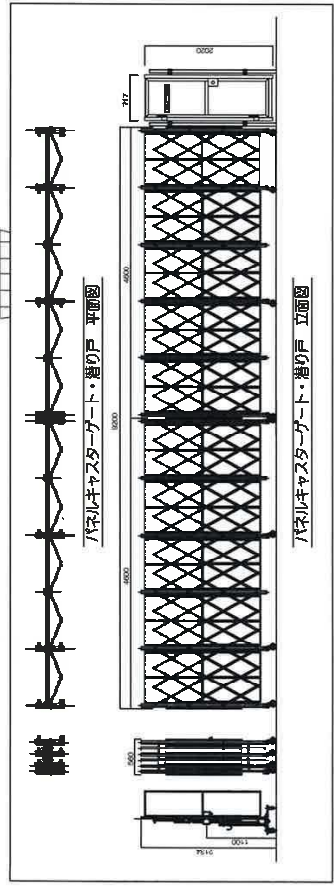
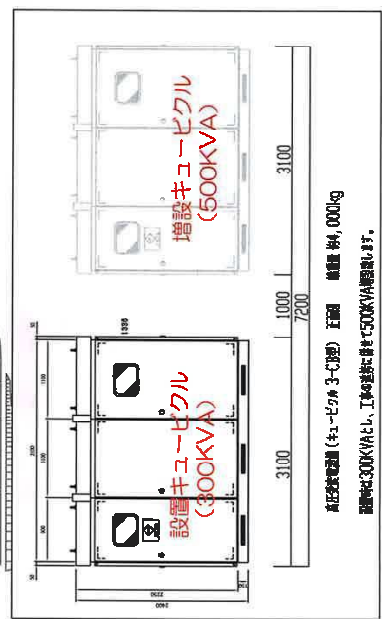
添付-8



1. 仮囲い
 工事エリアの仮囲いは、強度はその用途に対して規定しない材料であり、かつ
 強風・突風による倒壊の危険が少ないメッシュシートを計画しております。
 設置高さは1.8mにて計画しておりますが、近隣家の住宅がある方面に関しては
 設置高さを3.0mと致します。
2. 工事出入口及び通路
 工事現場の通路は、最大4つのゲートを工事の進捗に合わせて
 開放/設置予定です。通行時は警備員を配置し、それ以外は閉鎖管理します。
 高さは2.0mとし、第三者が足を踏み入れないように、バリアを取り付けます。
3. 外壁塗装
 外壁塗装の消滅後には養生には、ハードストライクを貼止するため緑色の養生養生ネット
 を設置致します。
4. 建設機材
 建設機材・機具等を使用する大規模設備機材は、国土交通省指定の低騒音設備機材とします。
5. その他
 その他詳細については、別途仕様・SKS様との協議にて実施事項を決定いたします。

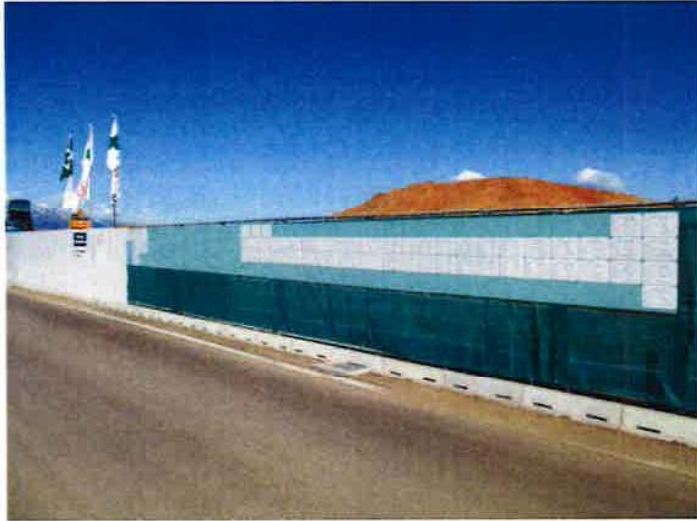
給水管 (ここまで受配済)

— : 仮設電気
— : 仮設給水
— : 仮設排水



仮設電気取扱い責任者
 統括電気
 主務者: XXXXXXXXXX
 代務者: XXXXXXXXXX
 (非常駐)

戸田建設(株) 東京支店	仮設計画
甲府・東京地域ごみ処理施設建設工事	№17/2024/1/1000
2024.03.10	所長 五十嵐 真
	副所長






仮設工事
南面仮囲い設置状況
H2000 メッシュシート
H2000 フラットパネル



仮設工事
南面仮囲い設置状況
H2000 メッシュシート
H2000 フラットパネル



仮設工事
南面仮囲い設置状況
H2000 メッシュシート
H2000 フラットパネル

	<p>仮設工事 東面仮囲い設置状況 H2000 メッシュシート</p>
	<p>仮設工事 東面仮囲い設置状況 H2000 メッシュシート</p>
	<p>仮設工事 東面仮囲い設置状況 H2000 メッシュシート</p>

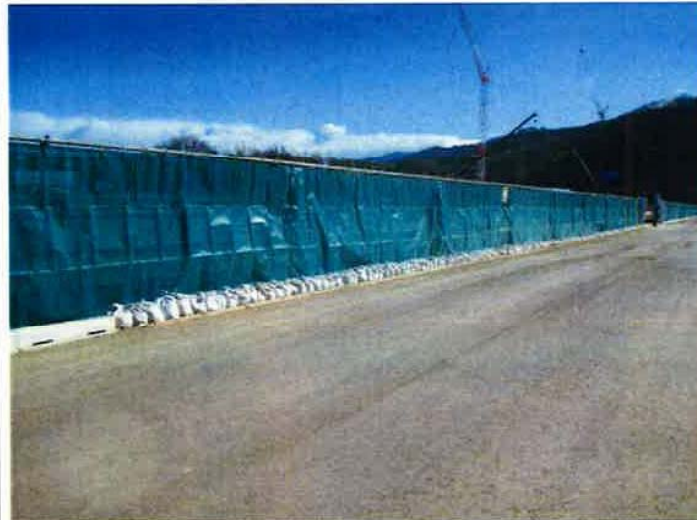


仮設工事

南面仮囲い設置状況

H2000 メッシュシート

H2000 フラットパネル



仮設工事

南面仮囲い設置状況

H2000 メッシュシート

H2000 フラットパネル



仮設工事

南面仮囲い設置状況

H2000 メッシュシート

H2000 フラットパネル



仮設工事
北面仮囲い設置状況
H2000-3000 メッシュシート



仮設工事
北面仮囲い設置状況
H2000-3000 メッシュシート



仮設工事
北面仮囲い設置状況
H2000-3000 メッシュシート



仮設工事
北面仮囲い設置状況
H2000-3000 メッシュシート



仮設工事
北面仮囲い設置状況
H2000-3000 メッシュシート



仮設工事
北面仮囲い設置状況
H2000-3000 メッシュシート

	<p>仮設工事 西面仮囲い設置状況 H2000-3000 メッシュシート</p>
	<p>仮設工事 西面仮囲い設置状況 H2000-3000 メッシュシート</p>
	<p>仮設工事 西面仮囲い設置状況 H2000-3000 メッシュシート</p>