

【仮設沈砂池 焼却溶融施設工事】

資料9





仮設工事  
仮設ノッチタンク  
設置  
施工完了



配管

クローラークレーン 100t 定格総荷重表 (t)

タワー長さ (m)	47.00m		
ジブ長さ (m)	44.20m		
タワー角度	90°	80°	70°
14.0	14.5m/8.0t		
16.0	8.0		
18.0	8.0		
20.0	8.0		
22.0	8.0		
24.0	8.0		
26.0	7.4		
28.0	6.8		
30.0	6.1	30.3m/6.0t	
32.0	5.7	5.7	
34.0	5.3	5.3	
36.0	5.0	5.0	
38.0	4.7	4.7	
40.0	4.4	4.4	
42.0	4.1	4.1	
44.0	3.9	3.9	44.1m/3.9t
46.0	3.9	3.7	
48.0	3.5	3.5	
50.0	3.4	3.4	
52.0	3.0	3.2	
54.0		54.3m/3.0t	
56.0		2.9	
58.0		2.7	
60.0		2.6	
62.0		62.1/2.4t	
64.0			
66.0			

フック容量 フック重量  
25t 0.7t  
12t 0.3t

クローラークレーン 120t 定格総荷重表 (t)

タワー長さ (m)	44.49m		
ジブ長さ (m)	39.62m		
タワー角度	90°	75°	60°
14.0	16.3		
16.0	16.3		
18.0	16.1		
20.0	15.3		
22.0	14.4		
24.0	13.5		
26.0	12.2		
28.0	11.0		
30.0	9.9		
32.0	9.1		
34.0	8.4	35.1m/8.0	
36.0	7.7	7.7	
38.0	7.1	7.1	
40.0	6.5	39.2m/6.7	
42.0	6.0	6.0	
44.0	5.6	5.6	
46.0	5.1	5.1	
48.0	4.7	4.7	
50.0	4.4	4.4	
52.0		53.7m/3.8	
54.0		3.8	
56.0		3.5	
58.0		3.2	
60.0		3.0	
62.0		2.8	
64.0		63.5m/2.7	

フック容量 フック重量  
26t 0.7t  
12t 0.3t

クローラークレーン 200t 定格総荷重表 (t)

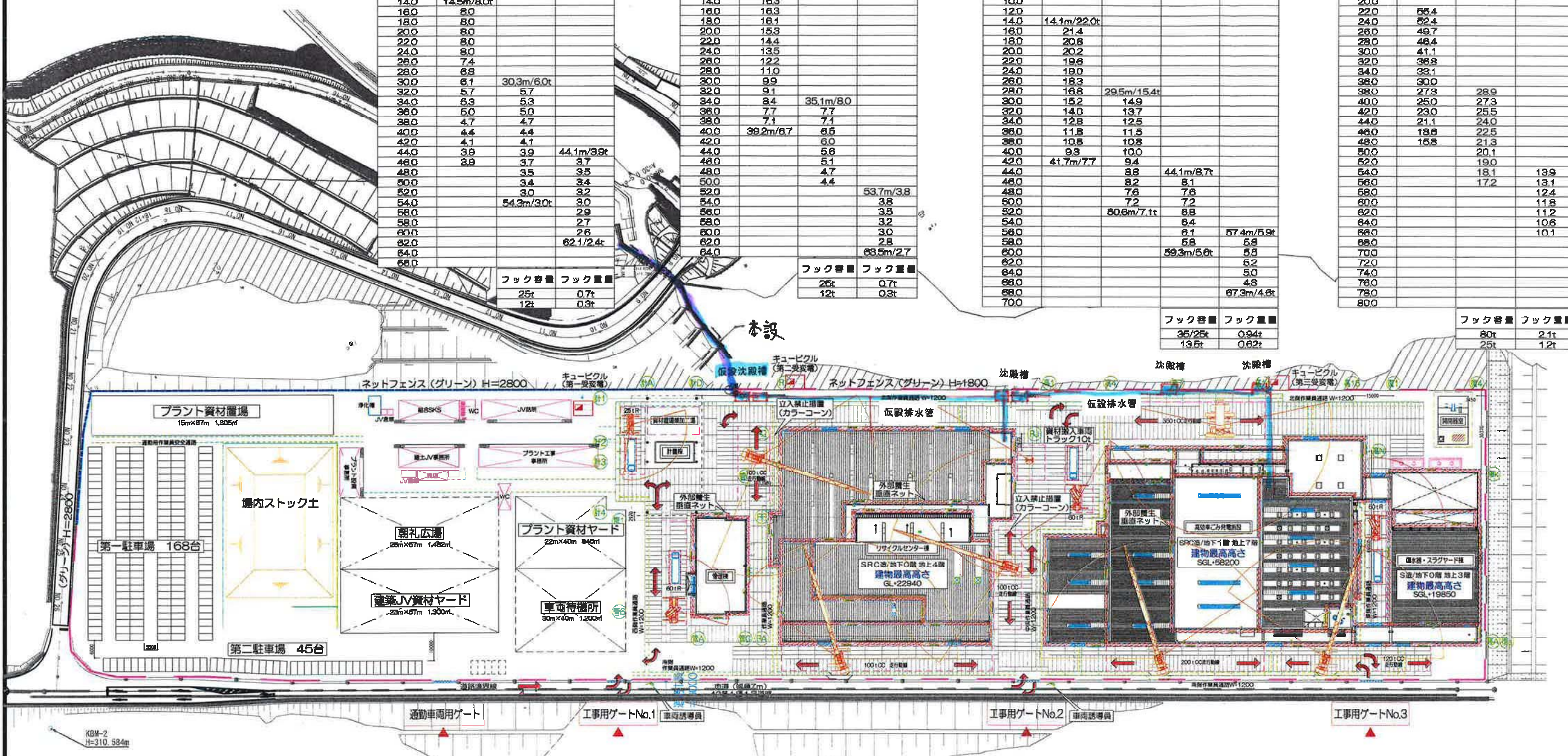
タワー長さ (m)	51.90m			
ジブ長さ (m)	39.60m			
タワー角度	90°	80°	70°	60°
10.0				
12.0				
14.0	14.1m/22.0t			
16.0	21.4			
18.0	20.8			
20.0	20.2			
22.0	19.6			
24.0	19.0			
26.0	18.3			
28.0	18.8	29.5m/15.4t		
30.0	15.2	14.9		
32.0	14.0	13.7		
34.0	12.8	12.5		
36.0	11.8	11.5		
38.0	10.8	10.8		
40.0	9.8	10.0		
42.0	41.7m/7.7	9.4		
44.0		8.8	44.1m/8.7t	
46.0		8.2	8.1	
48.0		7.6	7.6	
50.0		7.2	7.2	
52.0		80.6m/7.1t	6.8	
54.0			6.4	
56.0			6.1	57.4m/5.9t
58.0			5.8	5.8
60.0			5.5	59.3m/5.6t
62.0			5.2	5.2
64.0			5.0	5.0
66.0			4.8	4.8
68.0			67.3m/4.6t	
70.0				

フック容量 フック重量  
35/25t 0.94t  
13.5t 0.62t

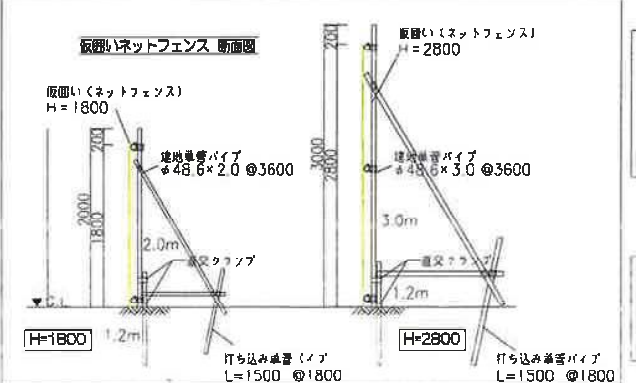
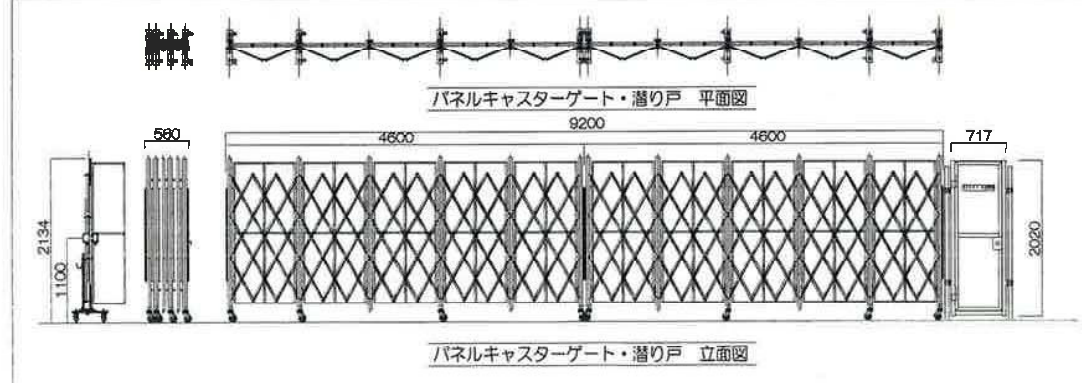
クローラークレーン 350t 定格総荷重表 (t)

タワー長さ (m)	54.00m		
ジブ長さ (m)	42.00m		
タワー角度	86°	76°	66°
20.0			
22.0	55.4		
24.0	52.4		
26.0	49.7		
28.0	46.4		
30.0	41.1		
32.0	38.8		
34.0	33.1		
36.0	30.0		
38.0	27.3		
40.0	25.0	28.9	
42.0	23.0	27.3	
44.0	21.1	25.5	
46.0	18.6	22.5	
48.0	15.8	21.3	
50.0		20.1	
52.0		19.0	
54.0		18.1	13.9
56.0		17.2	13.1
58.0			12.4
60.0			11.8
62.0			11.2
64.0			10.6
66.0			10.1

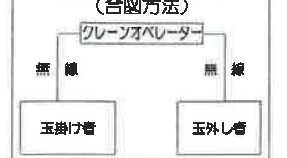
フック容量 フック重量  
80t 2.1t  
25t 1.2t



仮設排水計画



- 一般事項
- ・重機直前直後立入禁止!
  - ・作業区域内は、作業主任者、期間、関係者以外立入禁止の看板表示を取付ける。
  - ・10分間の平均風速が10m/s以上の時は、作業中止とする。
  - ・荷の介懐は必ず介懐ロープを使用する。
  - ・荷の真下には入らない・入れないを厳守!



- クレーン作業に伴う注意事項
- ・風速計による風速管理
  - ・10分間の平均風速が10m/s以上の強風時は、作業中止とする
  - (※瞬間風速15m/s時中止)
  - ・作業区域内は、立入り禁止とする

- 共通事項
- 1、作業員は胴回りでの作業は、安全帯使用の事
  - 2、開口周りは立入禁止表示及び、措置(カラーコーン)を行う事
  - 3、開口周りは半管字幅1000、中柱及び巾木も設置する
  - 4、車輪、重機周りは誘導員及び合図者を配置し、接触防止を行う事

工区間の連絡は 毎日の安全打ち合わせで行う

車輛誘導と作業員配達は カラーコーンで区画する

総合仮設計画図 (地上)

戸田建設(株) 東京支店 総合仮設計画図(地上)

甲府・峡東地域ごみ処理施設建設工事 A1-1700 A31/1400

2014.06.05 図面

2014.10.20 図面

2015.01.08 図面

TO-214.38002

図面



仮設工

沈砂池工

ウッドチップフィルター

L=5.0m 20本



仮設工

沈砂池工

ウッドチップフィルター

L=5.0m 20本



仮設工

沈砂池工

ウッドチップフィルター

L=5.0m 20本

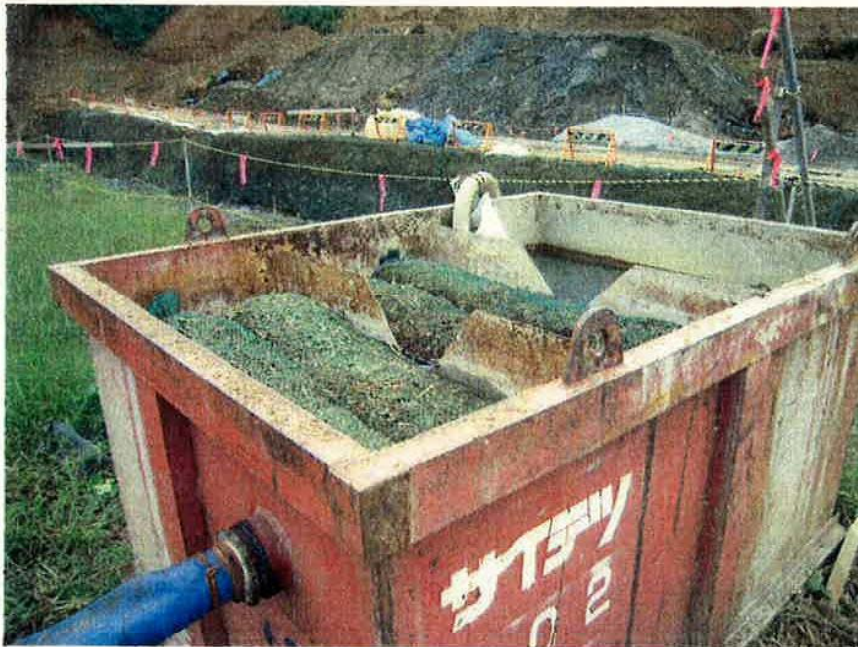


仮設工

沈砂池工

ウッドチップフィルター

沈砂池



仮設工

沈砂池工

ウッドチップフィルター

沈砂池



仮設工

沈砂池工

ウッドチップフィルター

沈砂池



仮設工

沈砂池工

ウッドチップフィルター



仮設工

沈砂池工

ウッドチップフィルター



仮設工

U型水路復旧工

掘削状況

# 【仮設沈砂池 最終処分場工事】



No. 1

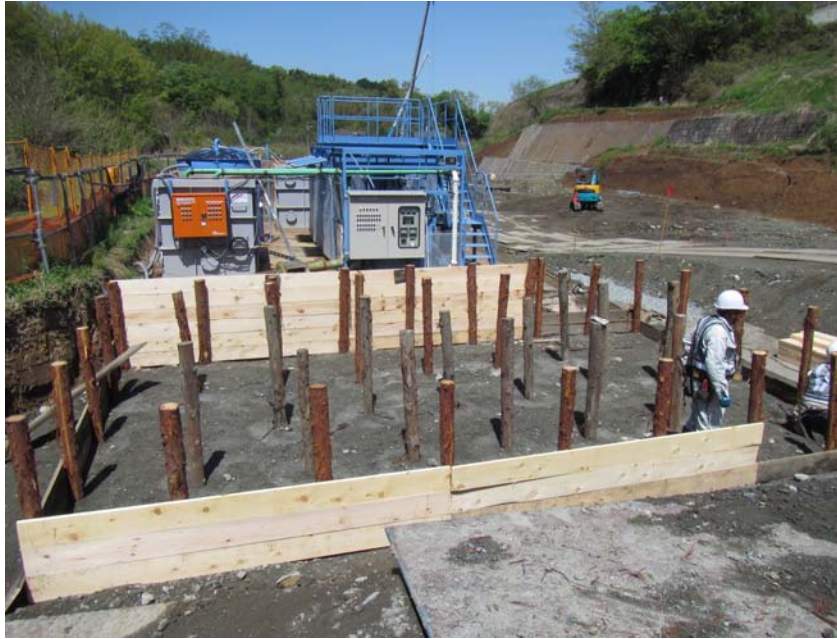
濁水プラント  
設置状況



No. 2

濁水プラント  
設置完了

No. 3



No. 1

仮設沈砂池  
施工状況



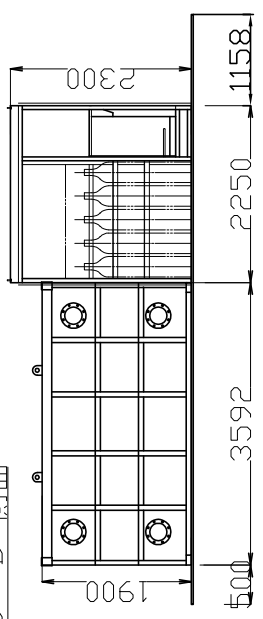
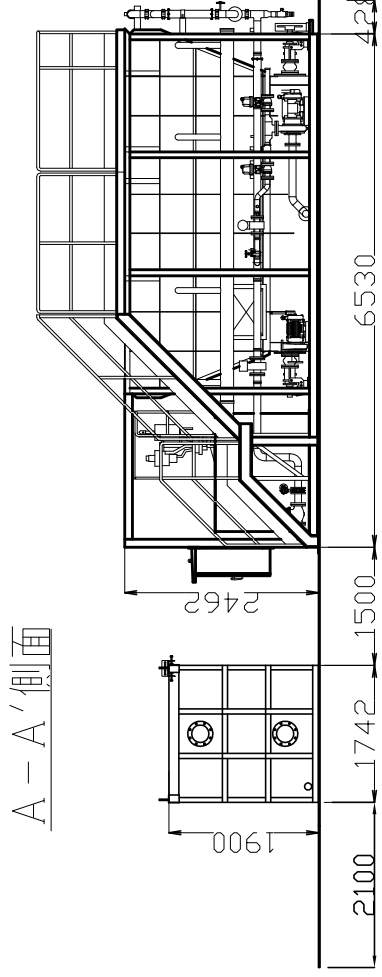
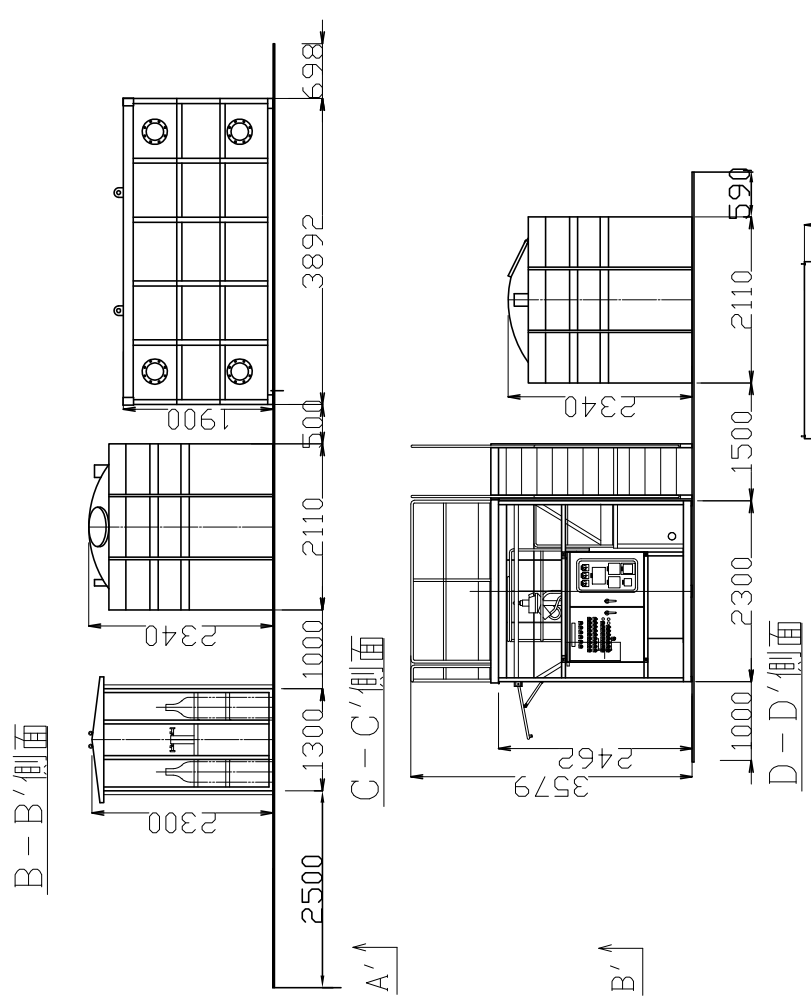
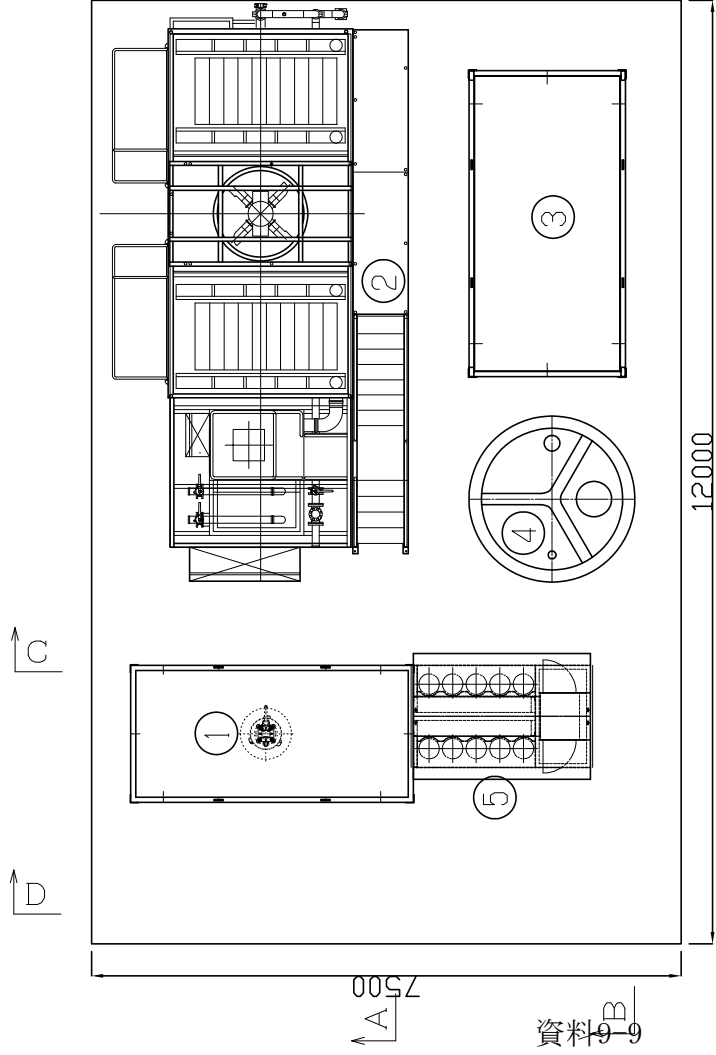
No. 2

仮設沈砂池  
施工完了

No. 3

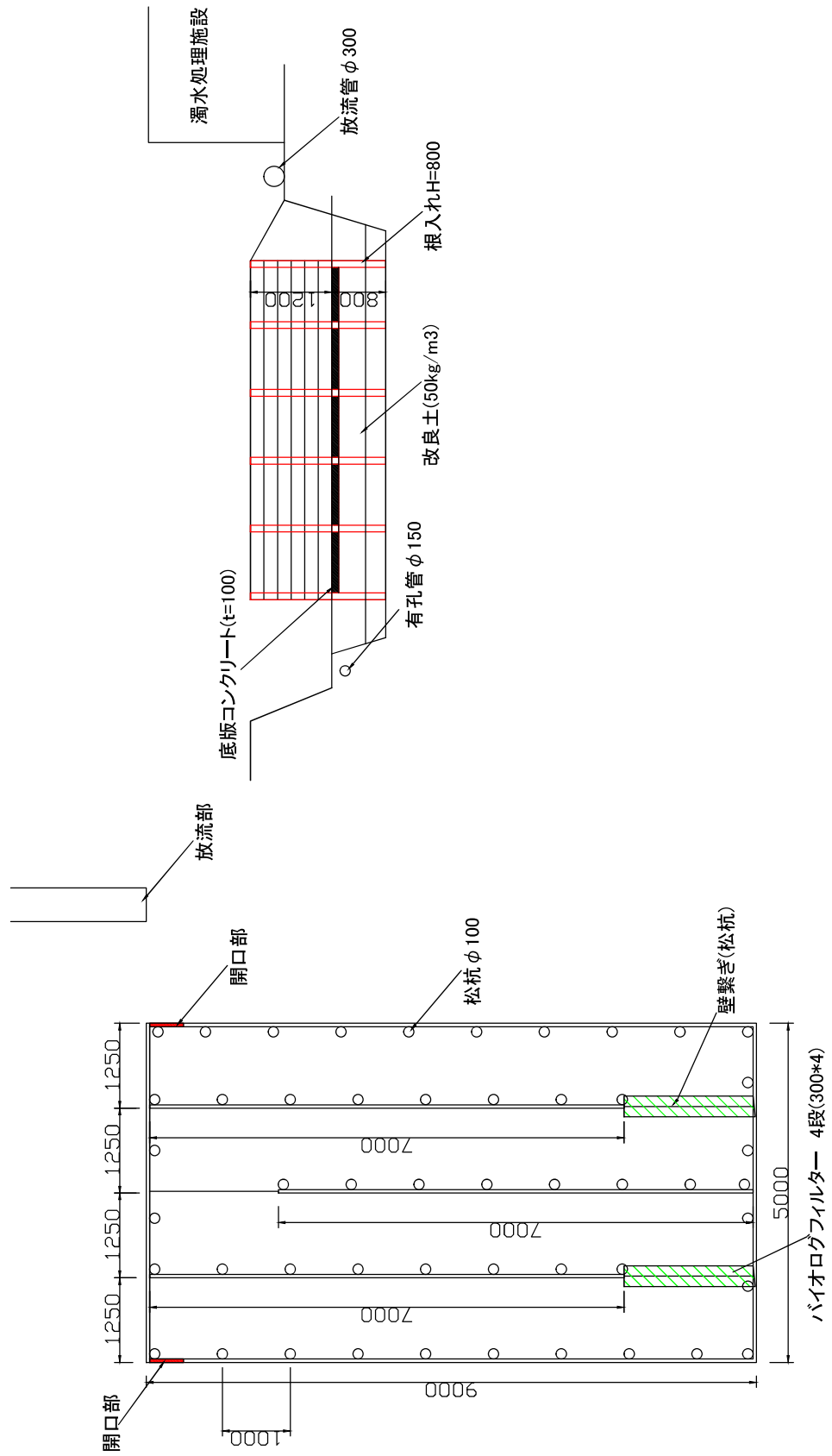


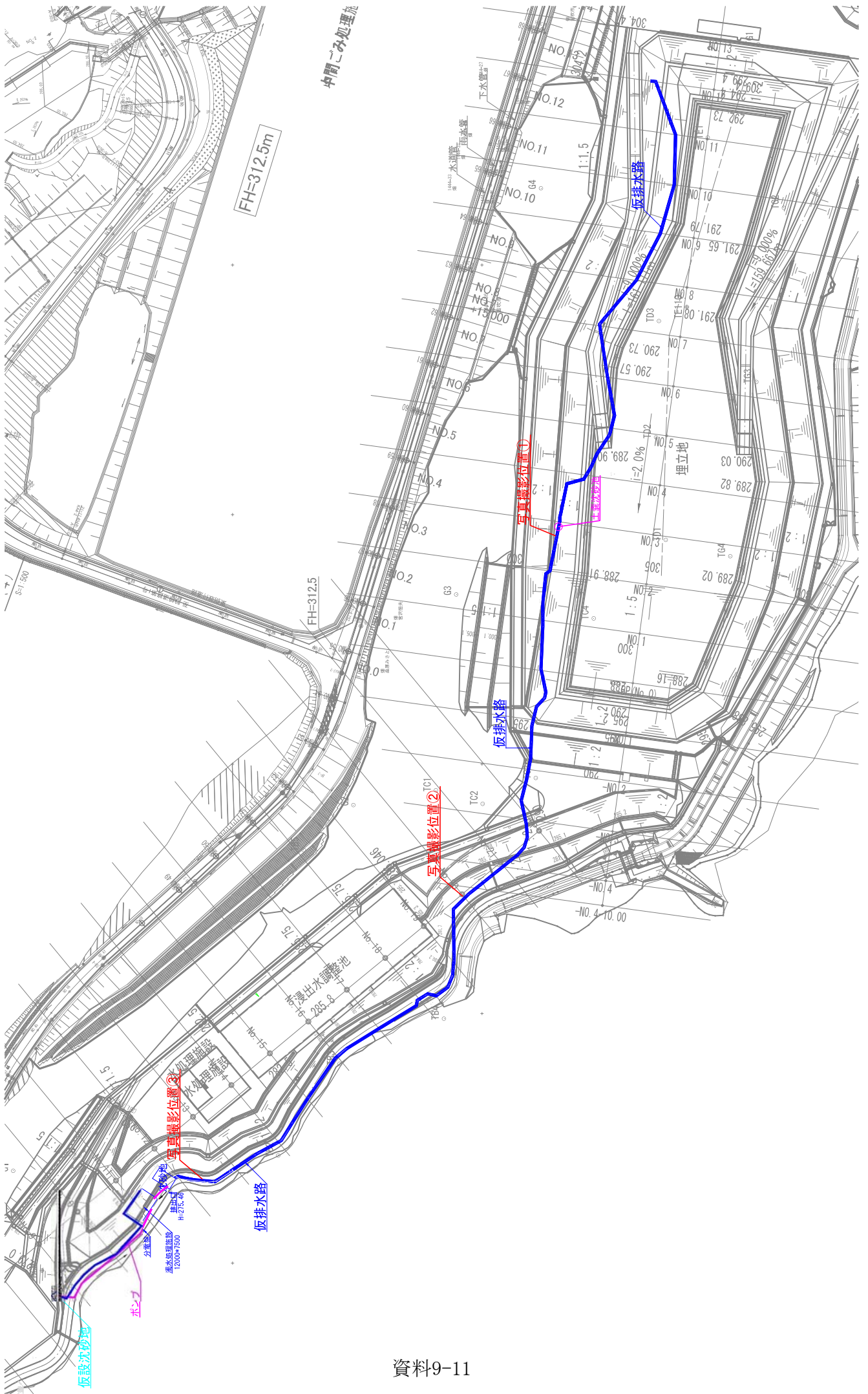
# 濁水プラント詳細図面



№	機器名称	型式	数量
1	原水槽	10m <sup>3</sup>	1
2	濁水処理機	SSJ40T型	1
3	廃棄汚泥槽	12m <sup>3</sup>	1
4	PAC槽	6m <sup>3</sup>	1
5	炭酸ガス供給装置	30kg×10本立て	1

# 仮設沈砂池詳細図





中間ごみ処理施設

FH=312.5m

FH=312.5

仮排水路

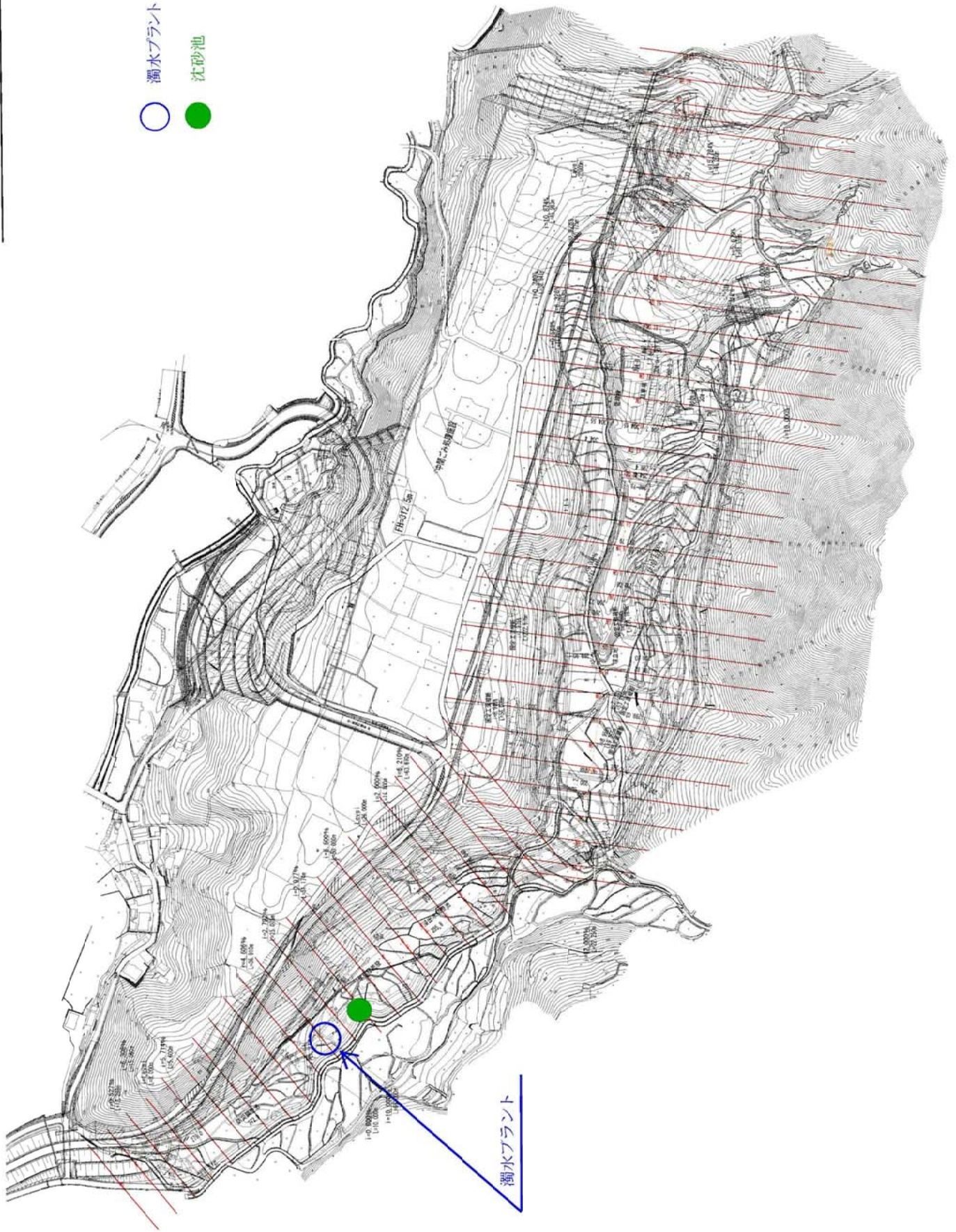
仮設流砂地

写真撮影位置③

写真撮影位置②

写真撮影位置①

濁水プラント設置位置図



実施



環境影響評価

写真タイトル 仮排水路状況

撮影箇所 ①



環境影響評価

写真タイトル 仮排水路状況

撮影箇所 ②



環境影響評価

写真タイトル 仮排水路状況

撮影箇所 ③