

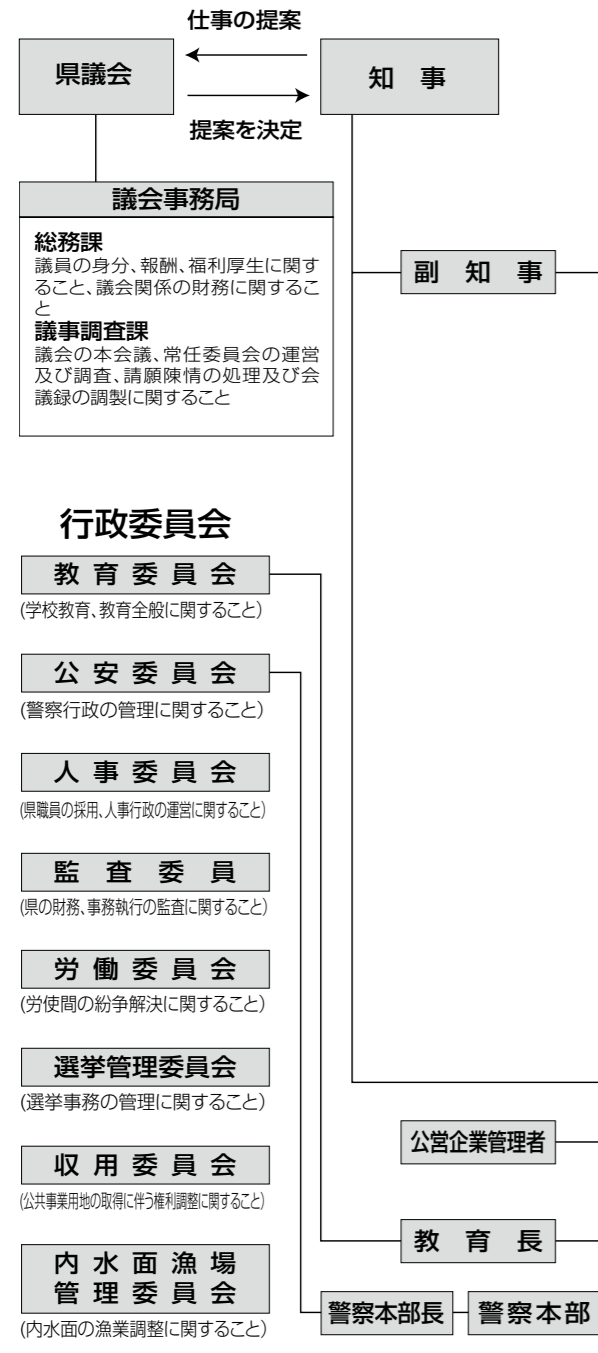
# 県の組織

Prefectural Government Administrative Organization

県の組織は、議決機関としての県議会と執行機関としての知事及び行政委員会に大別されます。

県議会では、予算の決定や条例の制定など県の重要な方針を審議・決定し、知事及び各種行政委員会が事務を実施します。

知事の事務を処理するための補助機関として副知事その他の職員が置かれ、事務を体系的・効率的に執行するため、部局課室等の組織が設置されています。



<b>総合政策部</b>	<b>政策企画課</b> 政策の企画立案及び総合調整、総合計画に関すること	<b>(国際総合戦略室)</b> 国際総合戦略に関すること	<b>(リニア環境未来都市推進室)</b> リニア環境未来都市に関すること	<b>秘書課</b> 知事及び副知事の秘書、叙勲等、表彰に関すること	<b>広聴広報課</b> 広聴及び広報、報道機関との連絡に関すること	<b>地域創生・人口対策課</b> 地域創生及び人口対策の総合調整に関すること
<b>県民生活部</b>	<b>県民生活・男女参画課</b> 県民生活、男女共同参画社会推進、ボランティア・NPO、人権啓発、安全・安心まちづくり、結婚支援に関すること	<b>北富士演習場対策課</b> 北富士演習場問題の総合調整に関すること	<b>統計調査課</b> 統計調査及びその結果の分析に関すること	<b>消費生活安全課</b> 消費者行政、食の安全・安心及び食育の推進に関すること	<b>生涯学習文化課</b> 生涯学習の推進、芸術文化の振興に関すること	
<b>リニア交通局</b>	<b>世界遺産富士山課</b> 世界遺産富士山の保全、富士登山の安全対策に関すること	<b>私学・科学振興課</b> 科学技術の振興、私立学校、公益社団・財団法人に関すること	<b>交通政策課</b> 交通行政・交通安全対策の総合企画・総合調整に関すること			
<b>総務部</b>	<b>リニア推進課</b> リニア中央新幹線の建設促進に関すること	<b>人事課</b> 人事、給与、服務、職員の研修に関すること	<b>職員厚生課</b> 職員の福利厚生、健康管理、年金に関すること	<b>財務課</b> 予算、地方交付税、地方債等県の財政に関すること	<b>税務課</b> 県税に係る総合企画及び賦課徴収の指導に関すること	<b>財産管理課</b> 公有財産の管理、庁舎及び職員宿舎の管理に関すること
<b>防災局</b>	<b>市町村課</b> 市町村の振興、市町村行財政の助言等、選挙管理委員会に関すること	<b>情報政策課</b> 高度情報化推進施策の総合調整、電子自治体の推進に関すること	<b>防災危機管理課</b> 災害対策、災害救助、危機管理、国民保護に関すること	<b>消防保安課</b> 消防及び危険物に関すること	<b>行政経営管理課</b> 文書、条例規則、情報公開、指定管理者制度、出資法人、組織管理に関すること	
<b>福祉保健部</b>	<b>福祉保健総務課</b> 地域福祉、社会福祉事業団体、民生委員、生活保護に関すること	<b>健康長寿推進課</b> 高齢化社会対策、介護保険、老人の生きがい対策に関すること	<b>国保援護課</b> 国民健康保険の医療に係る指導監督、後期高齢者医療、旧軍人の恩給・叙勲等に関すること	<b>子育て支援課</b> 子ども・子育て支援制度、児童福祉、父子家庭・母子家庭・専業主婦の福祉、児童委員に関すること	<b>(子どもの心のケア総合拠点整備室)</b> 子どもの心のケアに係る総合拠点の整備に関すること	
<b>森林環境部</b>	<b>障害福祉課</b> 障害者の福祉、自殺対策に関すること	<b>医務課</b> 医師、歯科医師、保健師、看護師、医療法人に関すること	<b>衛生薬務課</b> 環境衛生、食品衛生、水道事業、と畜及び食鳥処理、薬事に関すること	<b>健康増進課</b> 健康づくり、感染症、悪性新生物、母子保健、成人保健に関すること		
<b>エネルギー局</b>	<b>森林環境総務課</b> 森林環境施策の総合企画及び調整、部内の建設工事の請負契約、リサイクルの推進、環境教育に関すること	<b>森林整備課</b> 森林整備、森林計画、林地保全、採石、森林保護に関すること	<b>大気水質保全課</b> 公害対策、公害紛争処理、地下水採取、合併処理浄化槽、環境影響評価に関すること	<b>環境整備課</b> 公共関与による廃棄物最終処分場の整備、廃棄物対策、産業廃棄物処理業者の指導等、廃棄物の不法投棄対策に関すること	<b>みどり自然課</b> 自然環境保全対策、自然公園、野生鳥獣・動植物種の保護、緑化施策に関すること	
<b>産業労働部</b>	<b>森林整備課</b> 森林整備、森林計画、林地保全、採石、森林保護に関すること	<b>林業振興課</b> 林業・木材産業構造改革、森林組合、林業金融、木材の流通、特用林産物、林業技術の普及に関すること	<b>県有林課</b> 県有林管理計画、県有林野等の土地の取得・管理等、県有林野高度利用、保健休養林に関すること	<b>治山林道課</b> 保安林事業、治山事業、林道事業、建設工事の設計に係る技術管理に関すること		
<b>観光部</b>	<b>エネルギー政策課</b> エネルギーに関する施策の総合企画及び調整、		<b>グリーンエネルギーの導入促進、省エネルギー対策の推進、地球温暖化対策の推進に関すること</b>			
<b>農政部</b>	<b>産業政策課</b> 産業振興に係る総合調整、中小企業団体の指導育成に関すること	<b>産業人材育成課</b> 技術系人材の確保・育成、職業訓練、障害者の雇用に関すること	<b>商業振興金融課</b> 商業・卸売業・サービス業の振興、中小企業の金融支援に関すること	<b>新事業・経営革新支援課</b> 中小企業の成長分野への参入、海外展開に係る支援、燃料電池関連産業に関すること	<b>地域産業振興課</b> 地場産業の振興・市場開拓の支援に関すること	<b>企業立地・支援課</b> 企業等の立地集積、中小企業の技術振興、下請企業の振興に関すること
<b>県土整備部</b>	<b>労政雇用課</b> 労働福祉、労働教育、地域雇用対策の推進に関すること	<b>観光企画課</b> 観光に関する企画調査、おもてなしの推進に関すること	<b>観光資源課</b> 観光施設の整備、観光地づくり、周遊観光の促進に関すること	<b>国際観光交流課</b> 国際交流、海外技術協力、多文化共生の推進、国際観光の振興に関すること		
<b>会計管理者</b>	<b>農政総務課</b> 農業施策の総合企画及び調整、部内の建設工事の請負契約、農業団体の指導・検査に関すること	<b>観光プロモーション課</b> 観光宣伝、やまなしブランドの推進に関すること	<b>農村振興課</b> 農業振興地域整備、農地等の転用に関すること	<b>果樹・6次産業振興課</b> 果樹・野菜の生産振興、農業の6次産業化に関すること	<b>(販売・輸出支援室)</b> 農産物の販売及び輸出の支援に関すること	<b>畜産課</b> 畜産経営の改善、家畜の保健衛生に関すること
<b>企業局</b>	<b>花き農水産課</b> 主要農産物及び花きの生産振興及び消費拡大、内水面漁業振興に関すること	<b>農業技術課</b> 農業技術・農業経営・農村生活改善の普及指導、農業金融、農業試験研究に関すること	<b>(担い手・農地対策室)</b> 新規就農者の確保・育成、企業の農業への参入に関すること	<b>耕地課</b> 土地改良事業、農業用水、換地、土地改良財産に関すること		
<b>教育庁</b>	<b>県土整備総務課</b> 建設工事の電子入札、部内の建設工事の請負契約に関すること	<b>(景観づくり推進室)</b> 景観づくりの推進、景観対策に関すること	<b>(建設業対策室)</b> 建設業に関すること	<b>用地課</b> 用地事務の指導、国土交通省所管国有財産、土地収用、公有地の先買いに関すること	<b>技術管理課</b> 建設工事の技術管理業務に関すること	<b>道路整備課</b> 道路の企画・建設・事業調整、市町村道路事業の助成等に関すること
<b>総務課</b>	<b>高速道路推進課</b> 高速自動車道の建設・整備の推進に関すること	<b>道路管理課</b> 道路の維持管理、県道の路線認定、道路の防災対策に関すること	<b>治水課</b> 河川及びダム等の管理・工事、災害復旧に関すること	<b>砂防課</b> 砂防施設等の管理、砂防工事、地すべり防止対策に関すること	<b>都市計画課</b> 都市計画の策定、風致地区、街路、都市公園、区画整理・市街地開発事業に関すること	<b>(下水道室)</b> 流域下水道、公共下水道、都市下水道に関すること
<b>総務課</b>	<b>建築住宅課</b> 宅地建物取引業、建築物の指導、審査に関すること	<b>(住宅対策室)</b> 公営住宅の計画・整備・管理、空き家対策に関すること	<b>営繕課</b> 県有建築物の営繕に関すること	<b>管理課</b> 会計検査及び指導、物品の調達・納入・保管に関すること	<b>工事検査課</b> 工事の検査に関すること	
<b>総務課</b>	<b>出納局</b>	<b>会計課</b> 現金の出納及び保管、歳入の収納及び歳出の支払い、決算の調製に関すること	<b>電気課</b> 電気事業の業務運営に関すること			
<b>総務課</b>	<b>総務課</b> 局内の建設工事の請負契約、業務状況の公表、温泉事業、地域振興事業に関すること	<b>福利給与課</b> 教職員の給与、福利厚生、健康管理、恩給・年金に関すること	<b>学校施設課</b> 県立学校施設の建築計画・営繕、市町村立学校の施設整備の助成に関すること	<b>義務教育課</b> 公立小中学校教職員の人事、学校教育の指導に関すること	<b>高校教育課</b> 県立高等学校教員の人事、学校教育の指導に関すること	<b>高校改革・特別支援教育課</b> 県立高等学校教育改革、特別支援教育に関すること
<b>総務課</b>	<b>社会教育課</b> 成人教育、家庭教育、青少年教育、青少年行政に関すること	<b>スポーツ健康課</b> スポーツ、学校給食、学校保健に関すること	<b>(国体推進室)</b> 冬季国体の推進に関すること	<b>学術文化財課</b> 文化財及び文化施設に関すること		

- 東京事務所
- 大阪事務所
- 中北地域県民センター
- 峡東地域県民センター
- 峡南地域県民センター
- 富士・東部地域県民センター
- 県民生活センター
- 富士山世界遺産センター
- 総合理工学研究機構
- 富士山科学研究所
- リニア用地事務所
- 職員研修所
- 総合県税事務所
- 消防学校
- 中北保健福祉事務所(保健所)
- 峡東保健福祉事務所(保健所)
- 峡南保健福祉事務所(保健所)
- 富士・東部保健福祉事務所(保健所)
- 女性相談所
- 中央児童相談所
- 都留児童相談所
- 甲陽学園
- こころの発達総合支援センター
- 障害者相談所
- 精神保健福祉センター
- あけぼの医療福祉センター
- 育精福祉センター
- 富士ふれあいセンター
- 衛生環境研究所
- 食肉衛生検査所
- 動物愛護指導センター
- 中北林務環境事務所
- 峡東林務環境事務所
- 峡南林務環境事務所
- 富士・東部林務環境事務所
- 森林総合研究所
- 計量検定所
- 宝島美術専門学校
- 産業技術センター
- 産業技術短期大学校
- 峡南高等技術専門学校
- 就業支援センター
- バスポートセンター
- 中北農務事務所
- 峡東農務事務所
- 峡南農務事務所
- 富士・東部農務事務所
- 東部家畜保健衛生所
- 西部家畜保健衛生所
- 畜産酪農技術センター
- 水産技術センター
- 総合農業技術センター(病害虫防除所)
- 果樹試験場
- 専門学校農業大学校
- 中北建設事務所
- 峡東建設事務所
- 峡南建設事務所
- 富士・東部建設事務所
- 中部横断自動車道推進事務所
- 新環状・西関東道路建設事務所
- 広瀬・琴川ダム管理事務所
- 荒川ダム管理事務所
- 大門・塩川ダム管理事務所
- 深城ダム管理事務所
- 流域下水道事務所