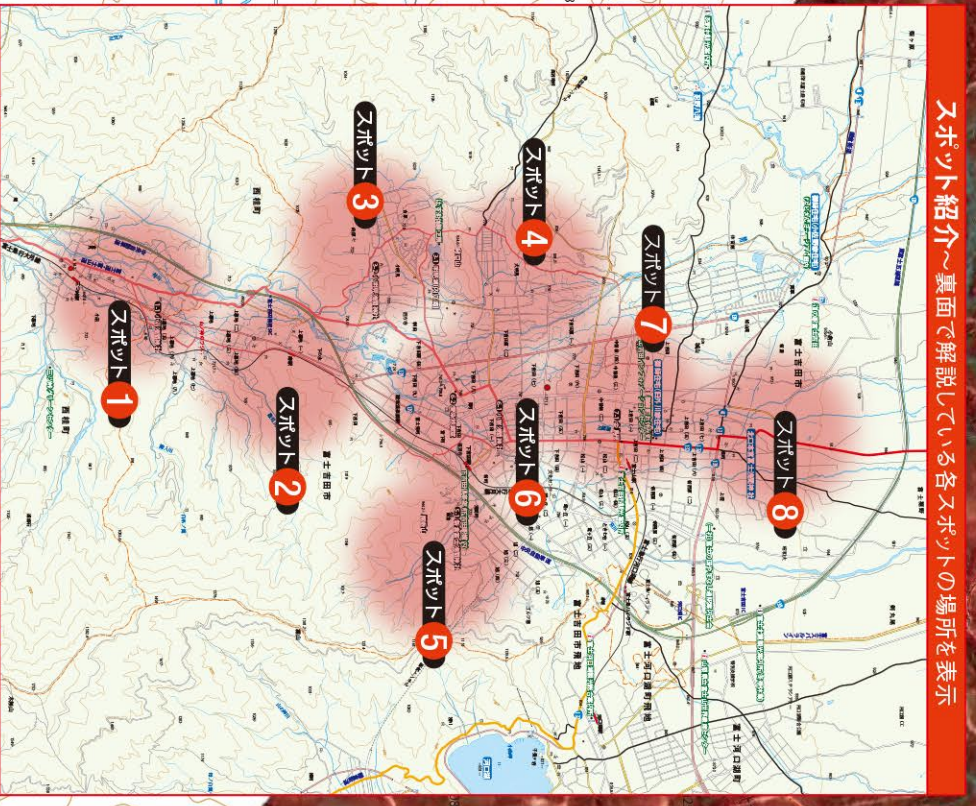
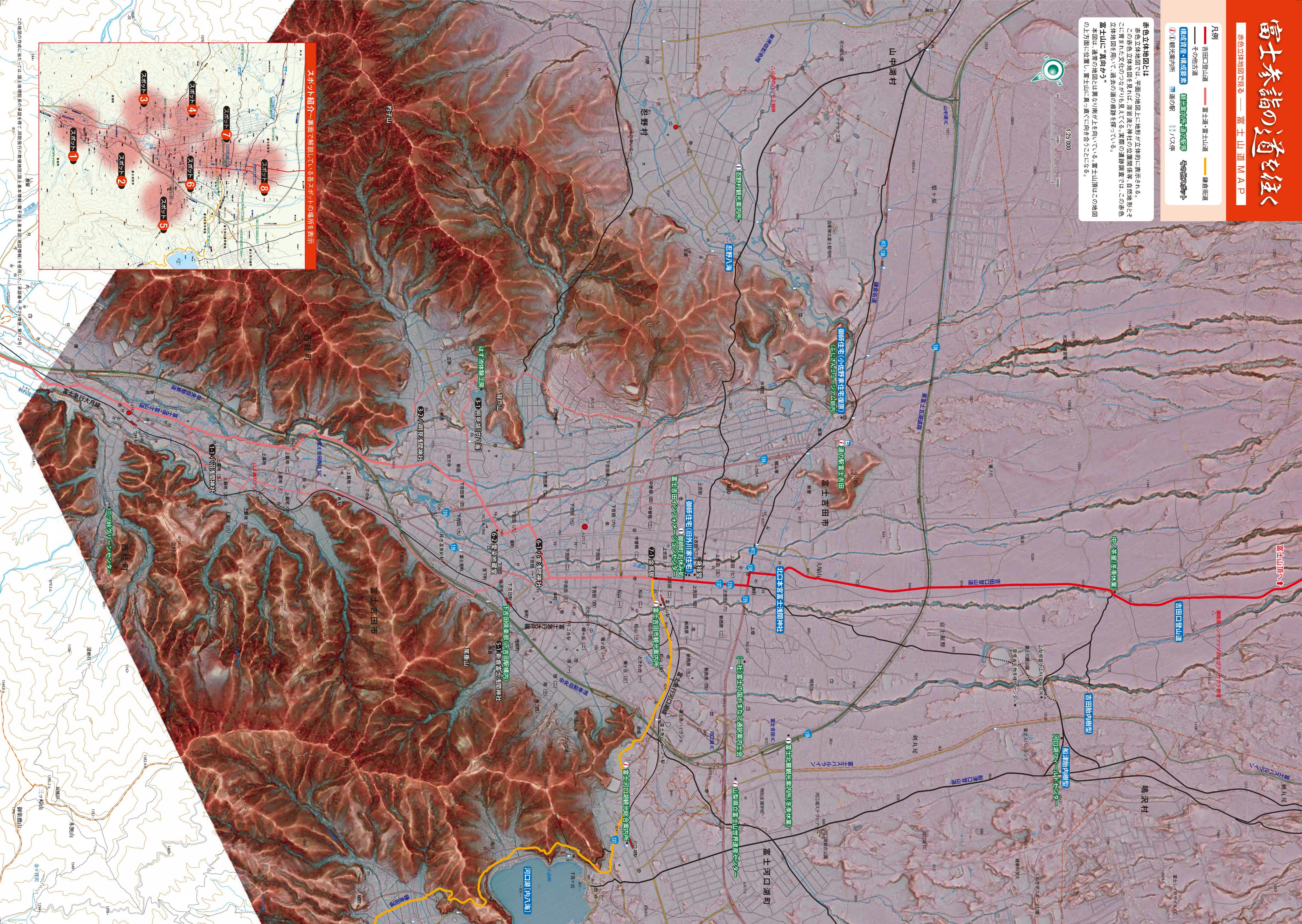


富士参詣の道を往く

赤色立体地図で見る ― 富士山道MAP

- 凡例
- 吉田口登山道
 - 富士道・富士山道
 - 鎌倉街道
 - その他古道
 - 観光案内所
 - 観光案内所 道の駅
 - バス停

赤色立体地図とは
赤色立体地図では、平面の地図上に地形が立体的に表示される。
この赤色立体地図を見れば、溶岩流と神社の位置関係や、自然地形とそ
こに育まれた文化のつながりも目えてくる。重要な遺跡調査では、この赤色
立体地図を用いて、過去の道の痕跡を探っている。
富士山に“真向かう”
本図は、通常の地図とは異なり南が上を向いている。富士山頂はこの地図
の上方面に位置し、富士山に真向う南へ向かおうことになる。



この地図の特長は、富士山道建設委員会の承認を経て、同院発行の敷地図「富士山道建設委員会」の承認を受けて作成された。地図データは、国土院提供の地形データを使用し、高度情報は、2.5m解像度のDEMデータを使用している。