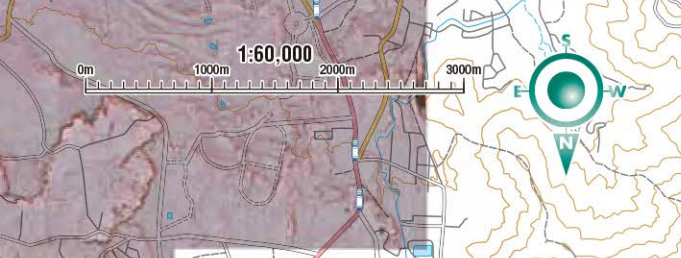


富士参詣の道を往く

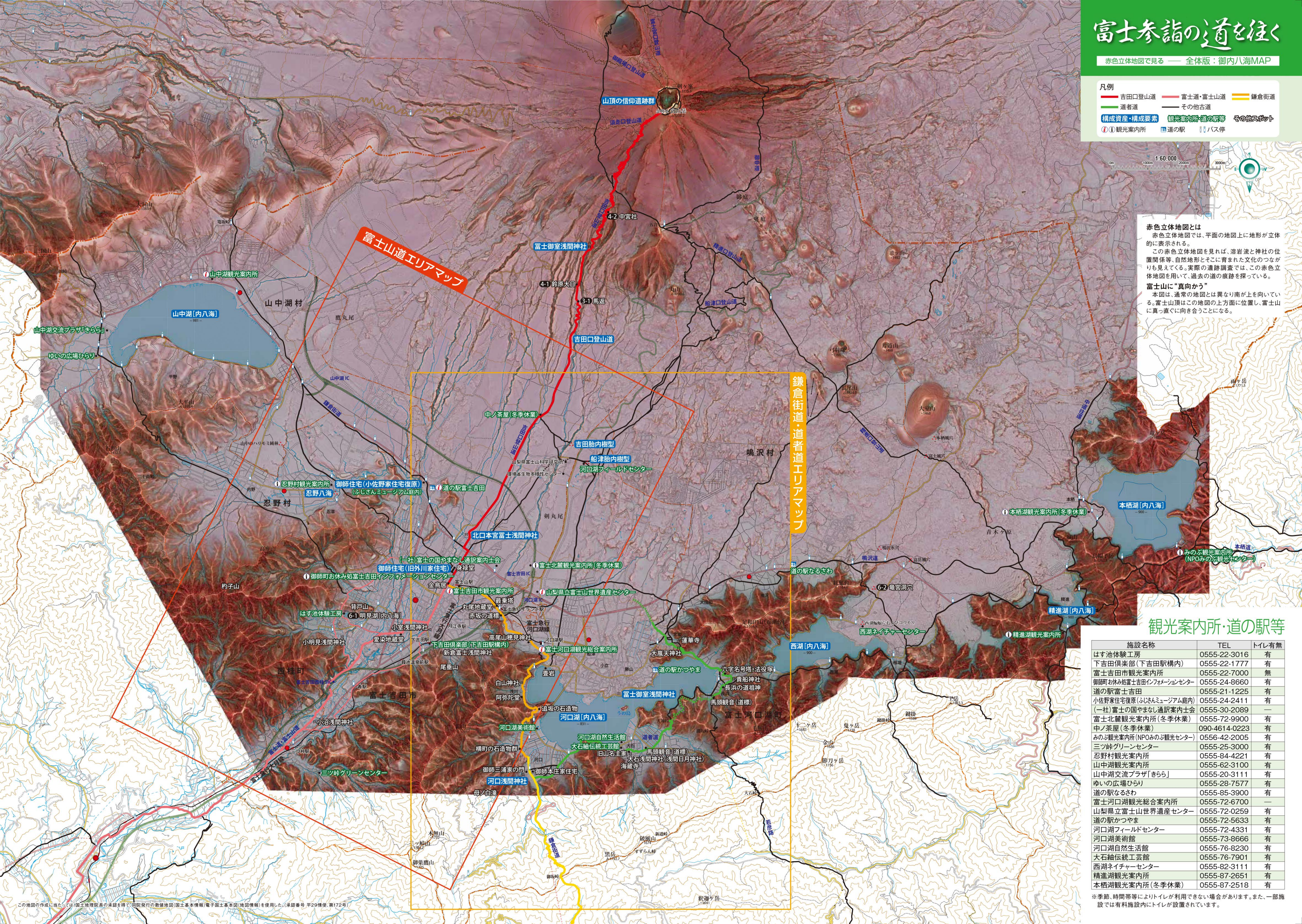
赤色立体地図で見る 全体版：御内八海MAP

- 凡例**
- 吉田口登山道
 - 富士道・富士山道
 - 鎌倉街道
 - 道者道
 - その他古道
 - 構成資産・構成要素
 - 観光案内所・道の駅等
 - その他スポット
 - ① 観光案内所
 - 道の駅
 - バス停



赤色立体地図とは
赤色立体地図では、平面の地図上に地形が立体的に表示される。
この赤色立体地図を見れば、溶岩流と神社の位置関係等、自然地形とそこに育まれた文化のつながりも見えてくる。実際の遺跡調査では、この赤色立体地図を用いて、過去の道の痕跡を探っている。

富士山に“真向かう”
本図は、通常の地図とは異なり南が上を向いている。富士山頂はこの地図の上方面に位置し、富士山に真っ直ぐに向き合うことになる。



富士山道エリアマップ

鎌倉街道・道者道エリアマップ

観光案内所・道の駅等

施設名称	TEL	トイレ有無
はず池体験工房	0555-22-3016	有
下吉田倶楽部(下吉田駅構内)	0555-22-1777	有
富士吉田市観光案内所	0555-22-7000	無
御師お休み処富士吉田インフォメーションセンター	0555-24-8660	有
道の駅富士吉田	0555-21-1225	有
小佐野家住宅復原(ふじさんミュージアム庭内)	0555-24-2411	有
(一社)富士の国やまなし通訳案内士会	0555-30-2089	—
富士北麓観光案内所(冬季休業)	0555-72-9900	有
中ノ茶屋(冬季休業)	090-4614-0223	有
みぶ観光案内所(NPOみぶ観光センター)	0556-42-2005	有
三ツ峠グリーンセンター	0555-25-3000	有
忍野村観光案内所	0555-84-4221	有
山中湖観光案内所	0555-62-3100	有
山中湖交流プラザ「きらら」	0555-20-3111	有
ゆいの広場ひらり	0555-28-7577	有
道の駅なるさわ	0555-85-3900	有
富士河口湖観光総合案内所	0555-72-6700	—
山梨県立富士山世界遺産センター	0555-72-0259	有
道の駅かつやま	0555-72-5633	有
河口湖フィールドセンター	0555-72-4331	有
河口湖美術館	0555-73-8666	有
河口湖自然生活館	0555-76-8230	有
大石袖伝統工芸館	0555-76-7901	有
西湖ネイチャーセンター	0555-82-3111	有
精進湖観光案内所	0555-87-2651	有
本栖湖観光案内所(冬季休業)	0555-87-2518	有

※季節、時間帯等によりトイレが利用できない場合があります。また、一部施設では有料施設内にトイレが設置されています。

この地図の作成に当たっては、国土地理院長の承認を得て、同院発行の数値地図(国土基本情報)電子国土基本図(地図情報)を使用した。(承認番号 平29情使 第172号)