

キュウリ褐斑病菌の薬剤耐性と有効薬剤

【特徴】

- ・施設キュウリで使用されている殺菌剤において、薬剤の効果の低下した耐性菌が多く確認された。
- ・効果の低くなった剤に代わり、効果の高い薬剤を選定した。

【活用が見込まれる地域】

施設キュウリ栽培地域

【技術内容】

- ・近年、キュウリ褐斑病が多発し問題となっていた。
- ・この病気が多発した原因は、多くの殺菌剤が効かなくなってきたためであることを証明した。本情報を農家に提供することで、無駄な農薬散布を抑えることができた。
- ・効果の高い薬剤を選定し、栽培農家に指導を行った。



写真1:キュウリ褐斑病(葉の病斑)



写真2:激発ほ場

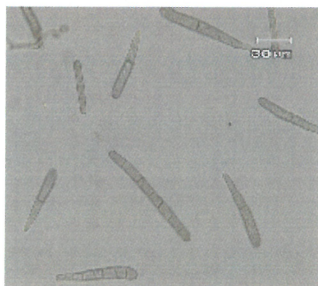


写真3:病原菌の孢子

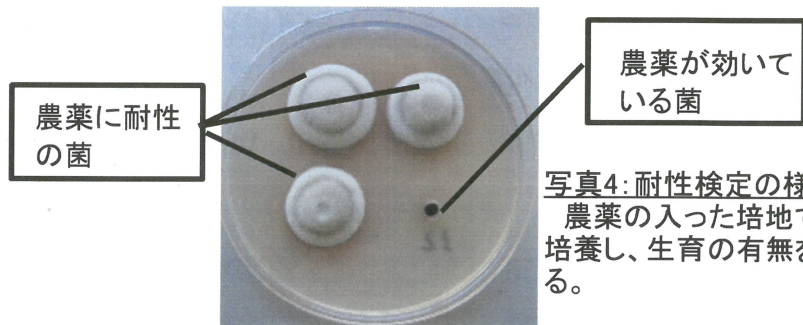
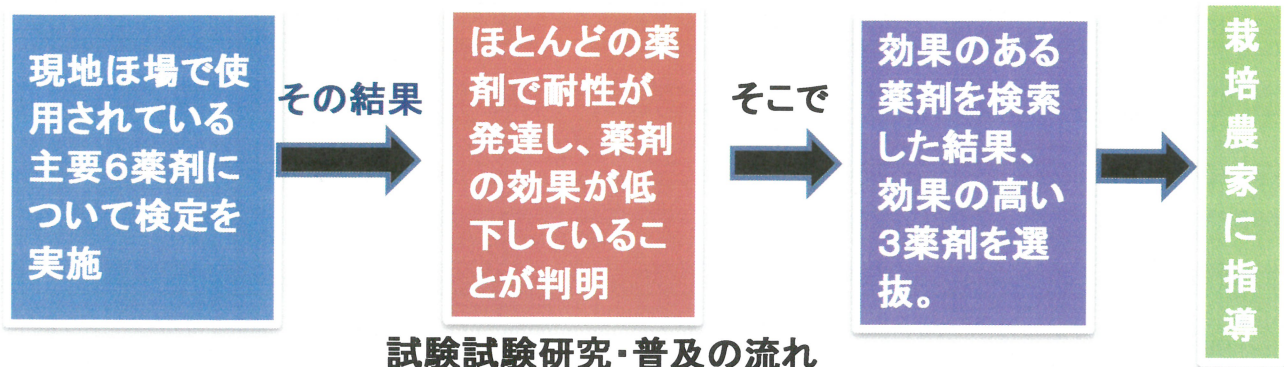


写真4:耐性検定の様子
農薬の入った培地で菌を培養し、生育の有無を調べる。



試験試験研究・普及の流れ