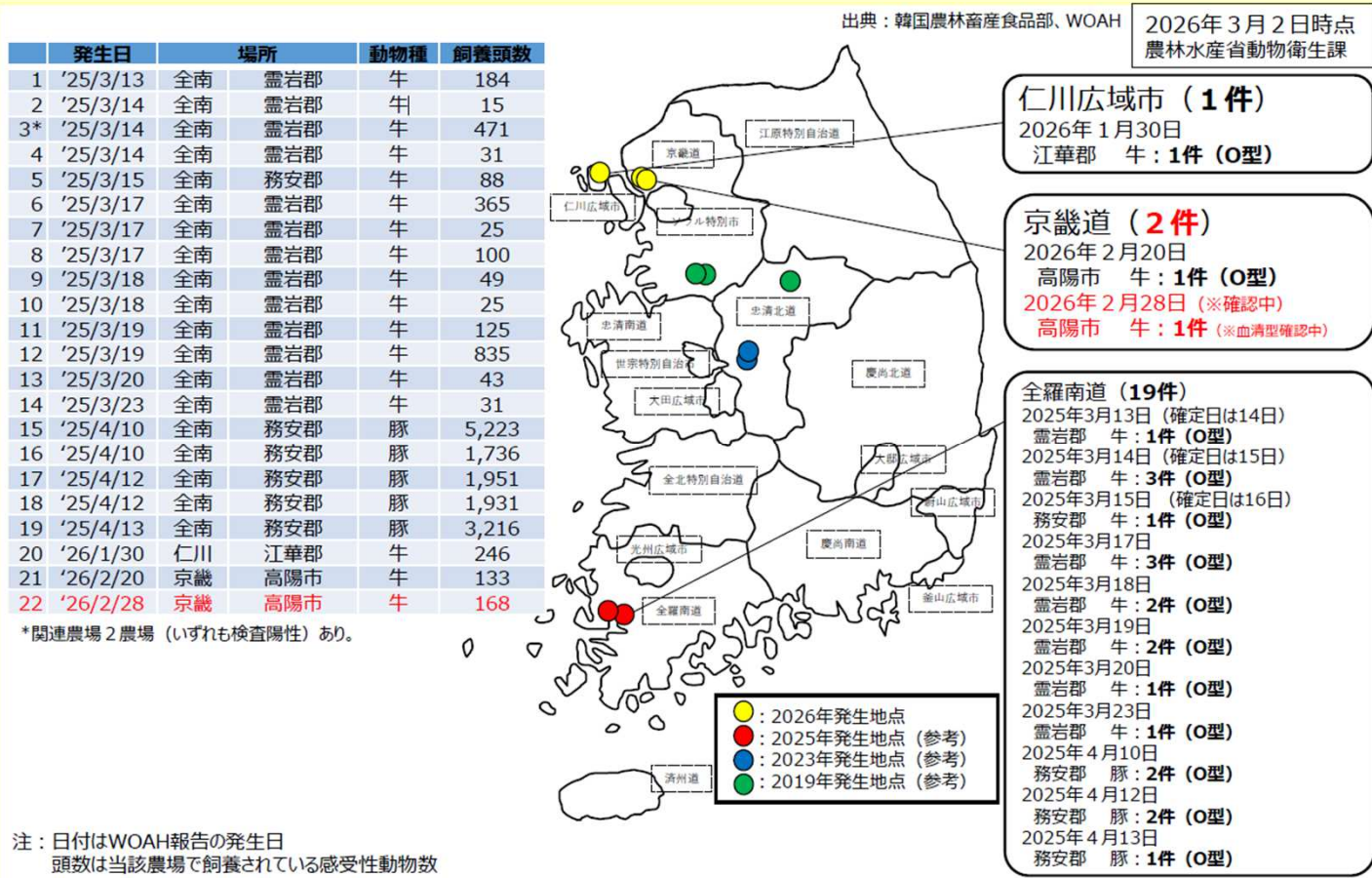


ゴールデンウィーク中も引き続き、 家畜伝染病の防疫対策の徹底を お願いします！

韓国では、2026年2月に口蹄疫の発生が確認されており、
我が国へ侵入するリスクが極めて高い状況が続いています。



農場における発生予防の徹底をお願いします！

- ▶ 海外渡航の自粛
- ▶ 農場における病原体侵入防止対策の徹底
- ▶ 飼養家畜の健康観察
- ▶ 異状を認めた場合の早期通報



異状をみつけた場合には直ちに山梨県西部家畜保健衛生所まで
電話・・・0551-22-0771 FAX・・・0551-22-6728
夜間、土日・休日の連絡は・・・090-5564-1018

牛飼養者の皆様へ 発生予防の徹底をお願いします！

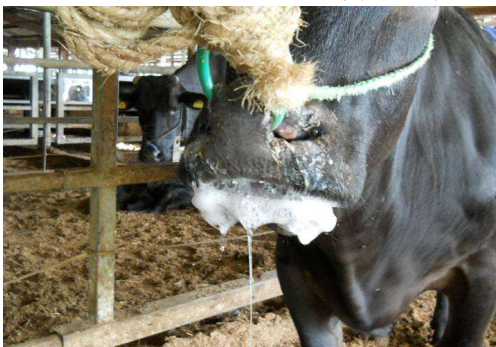
- 農場の出入口に看板を設置するなどにより、**関係者以外の立入を制限**しましょう。
- 農場の出入り時は、**専用の靴・衣服を着用し、手指を消毒**するとともに、**持ち込む物品や出入りする車両の消毒を徹底**しましょう。
- 畜舎入口での**専用靴の着用、踏込消毒槽等の設置**により、出入りする人の**靴底の消毒を徹底**しましょう。
- 従業員の方も含め、**口蹄疫が発生している国への渡航は可能な限り控える**とともに、これらの国からの郵便物等は衛生管理区域に持ち込まないようにしましょう。
- **毎日、飼養家畜の健康観察**を行い、**疑わしい症状があれば直ぐに通報**しましょう。



口蹄疫は牛や豚などで発熱や食欲不振に始まり、後に泡状のよだれを流したり、口、ひづめ、乳房に水疱(水ぶくれ)ができるのが特徴です。

～牛の症状～

写真: 宮崎県提供



< A型口蹄疫ウイルスの感染実験の結果 >

写真: 動物衛生研究部門提供



上顎口唇潰瘍



水疱が破れている

これらの症状を見つけ次第、直ちに**獣医師**や最寄りの**家畜保健衛生所**に連絡しましょう。

牛では、**1頭のみに着目せず**、泡状のよだれを多く流している個体が多い、上記の症状が急速に拡がるなど、**群としての異状の有無を確認**することが**重要**です。

豚飼養者の皆様へ 発生予防の徹底をお願いします！

- 農場の出入口に看板を設置するなどにより、**関係者以外の立入を制限**しましょう。
- 農場の出入り時は、**専用の靴・衣服を着用し、手指を消毒**するとともに、**持ち込む物品や出入りする車両の消毒を徹底**しましょう。
- 畜舎の出入り時は、**専用の靴・衣服を着用し、手指を消毒**するとともに、**飼養管理で使用する物品は定期的に消毒**しましょう。
- 従業員の方も含め、**口蹄疫が発生している国への渡航は可能な限り控える**とともに、**これらの国からの郵便物等は衛生管理区域に持ち込まないように**しましょう。
- **毎日、飼養家畜の健康観察**を行い、**疑わしい症状があれば直ぐに通報**しましょう。



口蹄疫は牛や豚などで発熱や食欲不振に始まり、後に**泡状のよだれ**を流したり、**口、ひづめ、乳房に水疱(水ぶくれ)**ができるのが特徴です。

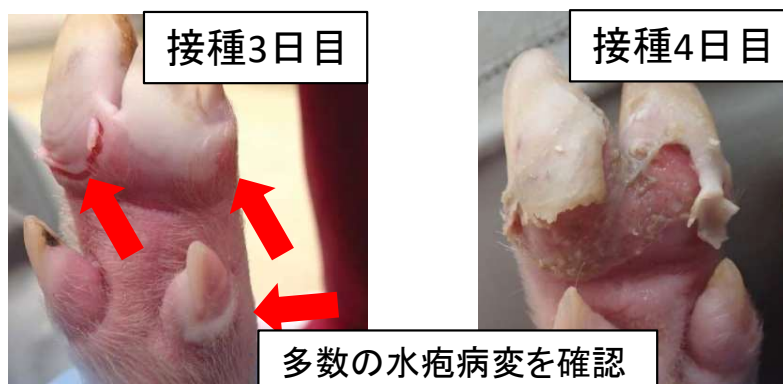
～豚の症状～

写真:宮崎県提供



<A型口蹄疫ウイルスの感染実験の結果>

写真:動物衛生研究部門提供



これらの症状を見つけ次第、直ちに**獣医師**や最寄りの**家畜保健衛生所**に**連絡**しましょう。

反芻動物飼養者の皆様へ 発生予防の徹底をお願いします！

山羊・綿羊も
例外では
ありません！

専用の衣服・靴等の着用や効果的な消毒を実施しましょう！

- 衛生管理区域に立ち入る場合には、**専用の靴や衣服を着用し、手指消毒を実施**しましょう。
- 畜舎ごとに**専用の靴・衣服※**を着用し、**手指消毒**を実施しましょう。
※大臣指定地域に限る。



専用の服や靴の使用、手指消毒

◎効果的な消毒のポイント

- 靴や衣服が汚れた時には、**洗浄・消毒**しましょう。踏込消毒槽の消毒液は、**汚れで効果が薄れるので、まずは汚れを落としてから消毒**しましょう。また、消毒液が汚れていたら、**直ちに交換**しましょう。
- 農場に出入りする車両を消毒する時は、**タイヤのみを消毒するのではなく、泥よけの内側部分まで消毒**し、衛生管理区域内で降車する場合に**農場専用のフロアマット等の使用や車内（ハンドルやドアノブ等）の消毒**を実施しましょう。



推奨される踏込消毒槽の設置方法

② 消毒液の槽



① 水洗いの槽



汚れをしっかりと落としてから消毒！



車両はタイヤだけでなく、**泥よけの内側まで消毒**し、**フロアマットの交換やペダル等車内も消毒**

《要注意》

- ★ **逆性石けんやアルコールは口蹄疫の消毒薬としては不適です！**
- ★ **消毒効果が弱まるので、酸性とアルカリ性の消毒薬を同時に使用しないこと！**

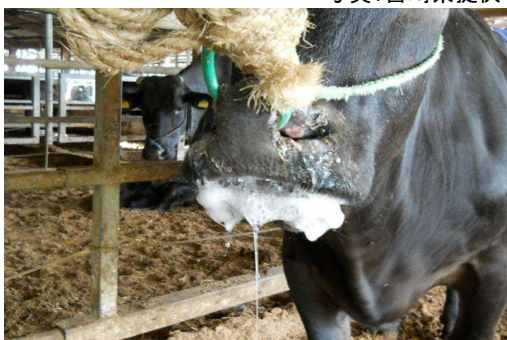
口蹄疫は反芻獣や豚などで発熱や食欲不振に始まり、後に**泡状のよだれ**を流したり、**口、ひづめ、乳房に水疱(水ぶくれ)**ができるのが特徴です。

～牛の症状～

＜A型口蹄疫ウイルスの感染実験の結果＞

写真：宮崎県提供

写真：動物衛生研究部門提供



上顎口唇潰瘍



水疱が破れている

これらの症状を見つけ次第、直ちに**獣医師**や最寄りの**家畜保健衛生所**に連絡しましょう。

複数頭を飼養している場合は、**1頭のみに着目せず**、泡状のよだれを多く流している個体が多い、上記の症状が急速に拡がるなど、**群としての異状の有無を確認することが重要**です。