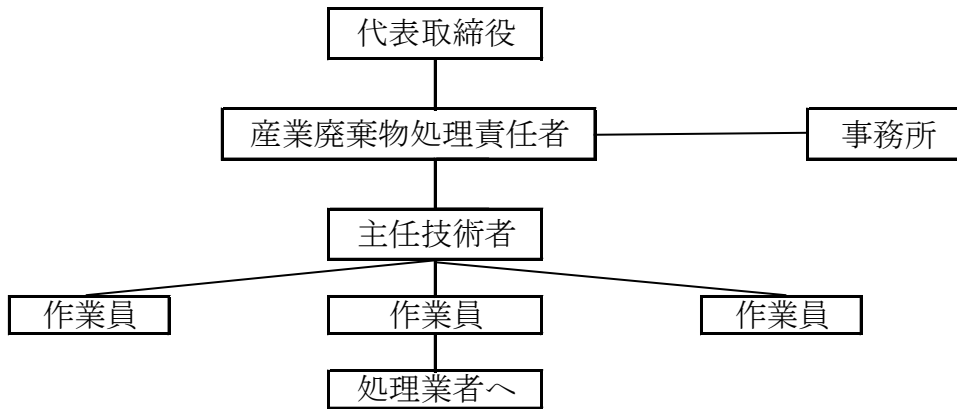


（第1面）

産業廃棄物処理計画書	
令和7 年 6 月 16 日	
山梨県知事	
長崎 幸太郎 殿	
提出者	
住 所 山梨県西八代郡市川三郷町大塚3848	
氏 名 伊藤建材 株式会社	
代表取締役 伊藤建材	
電話番号 055-278-8899	
産業廃棄物の処理及び清掃に関する法律第12条第9項の規定に基づき、産業廃棄物の減量その他その処理に関する計画を作成したので、提出します。	
事業場の名称	伊藤建材 株式会社
事業場の所在地	山梨県西八代郡市川三郷町大塚3848
計画期間	令和6年4月1日～令和7年3月31日
当該事業場において現に行っている事業に関する事項	
① 事業の種類	建設業 総合工事業
② 事業の規模	元請完成工事高 286,000千円
③ 従業員数	9人
④ 産業廃棄物の一連の処理の工程	作業現場から排出された産業廃棄物を手作業により細かく仕分けた後、業者に委託処理をする。

## 産業廃棄物の処理に係る管理体制に関する事項

(管理体制図)



## 産業廃棄物の排出の抑制に関する事項

①現状	【前年度（ 6 年度）実績】		
	産業廃棄物の種類	コンクリートがら	アスコンがら
	排出量	1483.21 t	2.5 t
	（これまでに実施した取組） 手作業にて細かく分別作業をしながら工事を進めた。		
②計画	【目標】		
	産業廃棄物の種類	コンクリートがら	アスコンがら
	排出量	1400 t	2 t
	（今後実施する予定の取組） 手作業でのきめ細かな分別作業を安全を確認しながらより徹底していく。		

## 産業廃棄物の分別に関する事項

①現状	（分別している産業廃棄物の種類及び分別に関する取組） 計画的に手作業による細やかな分別作業を心がけている。
②計画	（今後分別する予定の産業廃棄物の種類及び分別に関する取組） 手作業の分別に重点をおき、安全確認を注意しながら徹底分別作業を行っていく。

## 産業廃棄物の排出の抑制に関する事項

①現状	【前年度（ 6 年度）実績】		
	産業廃棄物の種類	がれき類	廃プラ
	排出量	46.74 t	12.89 t
	（これまでに実施した取組） 手作業にて細かく分別作業をしながら工事を進めた。		
②計画	【目標】		
	産業廃棄物の種類	がれき類	廃プラ
	排出量	44 t	10 t
	（今後実施する予定の取組） 手作業でのきめ細かな分別作業をより徹底していく。		

## 産業廃棄物の排出の抑制に関する事項

①現状	【前年度（ 6 年度）実績】		
	産業廃棄物の種類	繊維くず	木くず
	排出量	23.25 t	246.43 t
	（これまでに実施した取組） 手作業にて細かく分別作業をしながら工事を進めた。		
②計画	【目標】		
	産業廃棄物の種類	繊維くず	木くず
	排出量	20 t	200 t
	（今後実施する予定の取組） 手作業でのきめ細かな分別作業をより徹底していく。		



## 産業廃棄物の排出の抑制に関する事項

①現状	【前年度（ 6 年度）実績】		
	産業廃棄物の種類	紙くず	石膏ボード
	排出量	5.64 t	35.44 t
	（これまでに実施した取組） 手作業にて細かく分別作業をしながら工事を進めた。		
②計画	【目標】		
	産業廃棄物の種類	紙くず	石膏ボード
	排出量	4.5 t	33 t
	（今後実施する予定の取組） 手作業でのきめ細かな分別作業をより徹底していく。		

## 産業廃棄物の排出の抑制に関する事項

①現状	【前年度（ 6 年度）実績】		
	産業廃棄物の種類	蛍光灯・ランプ （水銀製品）	石綿含有（ガラ陶）
	排出量	0.02 t	2.5 t
	（これまでに実施した取組） 手作業にて細かく分別作業をしながら工事を進めた。		
②計画	【目標】		
	産業廃棄物の種類	石綿含有（ガラ陶）	管理型混合
	排出量	2 t	2 t
	（今後実施する予定の取組） 手作業でのきめ細かな分別作業をより徹底していく。		



## (第3面)

## 自ら行う産業廃棄物の再生利用に関する事項

①現状	【前年度（ 6 年度）実績】		
	産業廃棄物の種類	管理型混合	
	自ら再生利用を行った産業廃棄物の量	3.07 t	t
	(これまでに実施した取組)		
②計画	【目標】		
	産業廃棄物の種類	管理型混合	
	自ら再生利用を行う産業廃棄物の量	2.5 t	t
	(今後実施する予定の取組)		

## 自ら行う産業廃棄物の中間処理に関する事項

①現状	【前年度（ 年度）実績】		
	産業廃棄物の種類		
	自ら熱回収を行った産業廃棄物の量	t	t
	自ら中間処理により減量した産業廃棄物の量	t	t
	(これまでに実施した取組)		
②計画	【目標】		
	産業廃棄物の種類		
	自ら熱回収を行う産業廃棄物の量	t	t
	自ら中間処理により減量する産業廃棄物の量	t	t
	(今後実施する予定の取組)		

(第4面)

自ら行う産業廃棄物の埋立処分又は海洋投入処分に関する事項

①現状	【前年度（      ### 年度）実績】		
	産業廃棄物の種類_	#REF!	#REF!
	自ら埋立処分又は 海洋投入処分を行った 産業廃棄物の量	t	t
	(これまでに実施した取組)		
②計画	【目標】		
	産業廃棄物の種類	#REF!	#REF!
	自ら埋立処分又は 海洋投入処分を行う 産業廃棄物の量	t	t
	(今後実施する予定の取組)		

産業廃棄物の処理の委託に関する事項

①現状	【前年度（      ### 年度）実績】		
	産業廃棄物の種類_	#REF!	#REF!
	全 処 理 委 託 量_	t	t
	優良認定処理業者への 処 理 委 託 量	t	t
	再生利用業者への 処 理 委 託 量	t	t
	認定熱回収業者への 処 理 委 託 量	t	t
	認定熱回収業者以外の 熱回収を行う業者への 処 理 委 託 量	t	t
	(これまでに実施した取組)		

②計画	【目標】		
	産業廃棄物の種類_	#REF!	#REF!
	全 処 理 委 託 量_	t	t
	優良認定処理業者への 処 理 委 託 量	t	t
	再生利用業者への 処 理 委 託 量	t	t
	認定熱回収業者への 処 理 委 託 量	t	t
	認定熱回収業者以外の 熱回収を行う業者への 処 理 委 託 量	t	t
	(今後実施する予定の取組)		
※事務処理欄			

(第6面)

備考

- 1 前年度の産業廃棄物の発生量が1,000トン以上の事業場ごとに1枚作成すること。
- 2 当該年度の6月30日までに提出すること。
- 3 「当該事業場において現に行っている事業に関する事項」の欄は、以下に従って記入すること。
  - (1)①欄には、日本標準産業分類の区分を記入すること。
  - (2)②欄には、製造業の場合における製造品出荷額（前年度実績）、建設業の場合における元完成工事高（前年度実績）、医療機関の場合における病床数（前年度末時点）等の業種に応じた事業規模が分かるような前年度の実績を記入すること。
  - (3)④欄には、当該事業場において生ずる産業廃棄物についての発生から最終処分が終了するまでの一連の処理の工程（当該処理を委託する場合は、委託の内容を含む。）を記入すること。
- 4 「自ら行う産業廃棄物の中間処理に関する事項」の欄には、産業廃棄物の種類ごとに、自ら中間処理を行うに際して熱回収を行った場合における熱回収を行った産業廃棄物の量と、自ら中間処理を行うことによって減量した量について、前年度の実績、目標及び取組を記入すること。
- 5 「産業廃棄物の処理の委託に関する事項」の欄には、産業廃棄物の種類ごとに、全処理委託量を記入するほか、その内数として、優良認定処理業者（廃棄物の処理及び清掃に関する法律施行令第6条の11第2号に該当する者）への処理委託量、処理業者への再生利用委託量、認定熱回収施設設置者（廃棄物の処理及び清掃に関する法律第15条の3の3第1項の認定を受けた者）である処理業者への焼却処理委託量及び認定熱回収施設設置者以外の熱回収を行っている処理業者への焼却処理委託量について、前年度実績、目標及び取組を記入すること。
- 6 それぞれの欄に記入すべき事項の全てを記入することができないときは、当該欄に「別紙のとおり」と記入し、当該欄に記入すべき内容を記入した別紙を添付すること。また、産業廃棄物の種類が3以上あるときは、前年度実績及び目標の欄に「別紙のとおり」と記入し、当該欄に記入すべき内容を記入した別紙を添付すること。また、それぞれの欄に記入すべき事項がないときは、「―」を記入すること。
- 7 ※欄は記入しないこと。

請  
じ  
ま  
と。  
中  
間  
量  
行  
収  
あ  
へ  
と  
の  
入

## (第4面)

## 自ら行う産業廃棄物の埋立処分又は海洋投入処分に関する事項

①現状	【前年度（                  年度）実績】		
	産業廃棄物の種類		
	自ら埋立処分又は海洋投入処分を行った産業廃棄物の量	t	t
	(これまでに実施した取組)		
②計画	【目標】		
	産業廃棄物の種類		
	自ら埋立処分又は海洋投入処分を行う産業廃棄物の量	t	t
	(今後実施する予定の取組)		

## 産業廃棄物の処理の委託に関する事項

①現状	【前年度（                  6 年度）実績】		
	産業廃棄物の種類	コンクリートがら	アスファルトがら
	全 処 理 委 託 量	1483.21 t	2.5 t
	優良認定処理業者への処 理 委 託 量	t	t
	再生利用業者への処 理 委 託 量	1483.21 t	2.5 t
	認定熱回収業者への処 理 委 託 量	t	t
	認定熱回収業者以外の熱回収を行う業者への処 理 委 託 量	t	t
	(これまでに実施した取組)		

## 産業廃棄物の処理の委託に関する事項

①現状	【前年度（ 6 年度）実績】		
	産業廃棄物の種類	がれき類	廃プラ
	全 処 理 委 託 量	46.74 t	12.89 t
	優良認定処理業者への 処 理 委 託 量	1.78 t	0.56 t
	再生利用業者への 処 理 委 託 量	t	12.33 t
	認定熱回収業者への 処 理 委 託 量	t	t
	認定熱回収業者以外の 熱回収を行う業者への 処 理 委 託 量	t	t
	（これまでに実施した取組） 手作業での分別に気をつけながら、できるだけ混ざりの無い状態で排出 することができた。		

## 産業廃棄物の処理の委託に関する事項

①現状	【前年度（ 6 年度）実績】		
	産業廃棄物の種類	繊維くず	木くず
	全 処 理 委 託 量	23.25 t	246.43 t
	優良認定処理業者への 処 理 委 託 量	0.06 t	17.46 t
	再生利用業者への 処 理 委 託 量	23.25	228.97 t
	認定熱回収業者への 処 理 委 託 量	t	t
	認定熱回収業者以外の 熱回収を行う業者への 処 理 委 託 量	t	t
	（これまでに実施した取組） 手作業での分別に気をつけながら、できるだけ混ざりの無い状態で排出 することができた。		

## 産業廃棄物の処理の委託に関する事項

①現状	【前年度（ 6 年度）実績】		
	産業廃棄物の種類	紙くず	石膏ボード
	全 処 理 委 託 量	5.64 t	35.44 t
	優良認定処理業者への 処 理 委 託 量	t	31.74 t
	再生利用業者への 処 理 委 託 量		30.4 t
	認定熱回収業者への 処 理 委 託 量	t	t
	認定熱回収業者以外の 熱回収を行う業者への 処 理 委 託 量	t	t
	（これまでに実施した取組） 手作業での分別に気をつけながら、できるだけ混ざりの無い状態で排出 することができた。		

## 産業廃棄物の処理の委託に関する事項

①現状	【前年度（ 6 年度）実績】		
	産業廃棄物の種類	蛍光灯・ランプ （水銀製品）	石綿含有（ガラ陶）
	全 処 理 委 託 量	0.02 t	2.5 t
	優良認定処理業者への 処 理 委 託 量	0.02 t	2.5 t
	再生利用業者への 処 理 委 託 量	t	t
	認定熱回収業者への 処 理 委 託 量	t	t
	認定熱回収業者以外の 熱回収を行う業者への 処 理 委 託 量	t	t
	（これまでに実施した取組） 手作業での分別に気をつけながら、できるだけ混ざりの無い状態で排出 することができた。		

## 産業廃棄物の処理の委託に関する事項

①現状	【前年度（ 6 年度）実績】		
	産業廃棄物の種類	管理型混合	
	全 処 理 委 託 量	3.07 t	t
	優良認定処理業者への 処 理 委 託 量	3.07 t	t
	再生利用業者への 処 理 委 託 量		t
	認定熱回収業者への 処 理 委 託 量	t	t
	認定熱回収業者以外の 熱回収を行う業者への 処 理 委 託 量	t	t
	（これまでに実施した取組） 手作業での分別に気をつけながら、できるだけ混ざりの無い状態で排出 することができた。		

## 産業廃棄物の処理の委託に関する事項

①現状	【前年度（ 年度）実績】		
	産業廃棄物の種類	蛍光灯・ランプ （水銀製品）	石綿含有（ガラ陶）
	全 処 理 委 託 量		t
	優良認定処理業者への 処 理 委 託 量		t
	再生利用業者への 処 理 委 託 量	t	t
	認定熱回収業者への 処 理 委 託 量	t	t
	認定熱回収業者以外の 熱回収を行う業者への 処 理 委 託 量	t	t
	（これまでに実施した取組） 手作業での分別に気をつけながら、できるだけ混ざりの無い状態で排出 することができた。		

	②計画	【目標】		
		産業廃棄物の種類	コンクリがら	アスファルトがら
		全 処 理 委 託 量	1400 t	2 t
		優良認定処理業者への 処 理 委 託 量	t	t
		再生利用業者への 処 理 委 託 量	t	t
		認定熱回収業者への 処 理 委 託 量	1400 t	2 t
		認定熱回収業者以外の 熱回収を行う業者への 処 理 委 託 量	t	t
		(今後実施する予定の取組) 昨年に引き続き、混ざりの無いきれいな状態で排出できるように手作業での分別を心掛ける		
※事務処理欄				
	②計画	【目標】		
		産業廃棄物の種類	がれき類	廃プラ
		全 処 理 委 託 量	44 t	10 t
		優良認定処理業者への 処 理 委 託 量	40 t	1 t
		再生利用業者への 処 理 委 託 量	t	9 t
		認定熱回収業者への 処 理 委 託 量	t	t
		認定熱回収業者以外の 熱回収を行う業者への 処 理 委 託 量	t	t
		(今後実施する予定の取組) 昨年に引き続き、混ざりの無いきれいな状態で排出できるように手作業での分別を心掛ける		
※事務処理欄				

	②計画	【目標】		
		産業廃棄物の種類	繊維くず	木くず
		全 処 理 委 託 量	20 t	200 t
		優良認定処理業者への 処 理 委 託 量	1 t	20 t
		再生利用業者への 処 理 委 託 量	19 t	180 t
		認定熱回収業者への 処 理 委 託 量	t	t
		認定熱回収業者以外の 熱回収を行う業者への 処 理 委 託 量	t	t
		(今後実施する予定の取組) 昨年に引き続き、混ざりの無いきれいな状態で排出できるように手作業での分別を心掛ける		
※事務処理欄				
	②計画	【目標】		
		産業廃棄物の種類	紙くず	石膏ボード
		全 処 理 委 託 量	4.5 t	33 t
		優良認定処理業者への 処 理 委 託 量	t	28 t
		再生利用業者への 処 理 委 託 量	t	29 t
		認定熱回収業者への 処 理 委 託 量	t	t
		認定熱回収業者以外の 熱回収を行う業者への 処 理 委 託 量	t	t
		(今後実施する予定の取組) 昨年に引き続き、混ざりの無いきれいな状態で排出できるように手作業での分別を心掛ける		
※事務処理欄				

②計画	【目標】		
	産業廃棄物の種類	石綿含有（ガラ陶）	管理型混合
	全 処 理 委 託 量	2 t	2 t
	優良認定処理業者への 処 理 委 託 量	2 t	2 t
	再生利用業者への 処 理 委 託 量	t	t
	認定熱回収業者への 処 理 委 託 量	t	t
	認定熱回収業者以外の 熱回収を行う業者への 処 理 委 託 量	t	t
	（今後実施する予定の取組） 昨年に引き続き、混ざりの無いきれいな状態で排出できるように手作業での分別を心掛ける		
※事務処理欄			
②計画	【目標】		
	産業廃棄物の種類		
	全 処 理 委 託 量	t	t
	優良認定処理業者への 処 理 委 託 量	t	t
	再生利用業者への 処 理 委 託 量	t	t
	認定熱回収業者への 処 理 委 託 量	t	t
	認定熱回収業者以外の 熱回収を行う業者への 処 理 委 託 量	t	t
	（今後実施する予定の取組）		
※事務処理欄			

(第6面)

備考

- 1 前年度の産業廃棄物の発生量が1,000トン以上の事業場ごとに1枚作成すること。
- 2 当該年度の6月30日までに提出すること。
- 3 「当該事業場において現に行っている事業に関する事項」の欄は、以下に従って記入すること。
  - (1)①欄には、日本標準産業分類の区分を記入すること。
  - (2)②欄には、製造業の場合における製造品出荷額（前年度実績）、建設業の場合における元完成工事高（前年度実績）、医療機関の場合における病床数（前年度末時点）等の業種に応じた事業規模が分かるような前年度の実績を記入すること。
  - (3)④欄には、当該事業場において生ずる産業廃棄物についての発生から最終処分が終了するまでの一連の処理の工程（当該処理を委託する場合は、委託の内容を含む。）を記入すること。
- 4 「自ら行う産業廃棄物の中間処理に関する事項」の欄には、産業廃棄物の種類ごとに、自ら中間処理を行うに際して熱回収を行った場合における熱回収を行った産業廃棄物の量と、自ら中間処理を行うことによって減量した量について、前年度の実績、目標及び取組を記入すること。
- 5 「産業廃棄物の処理の委託に関する事項」の欄には、産業廃棄物の種類ごとに、全処理委託量を記入するほか、その内数として、優良認定処理業者（廃棄物の処理及び清掃に関する法律施行令第6条の11第2号に該当する者）への処理委託量、処理業者への再生利用委託量、認定熱回収施設設置者（廃棄物の処理及び清掃に関する法律第15条の3の3第1項の認定を受けた者）である処理業者への焼却処理委託量及び認定熱回収施設設置者以外の熱回収を行っている処理業者への焼却処理委託量について、前年度実績、目標及び取組を記入すること。
- 6 それぞれの欄に記入すべき事項の全てを記入することができないときは、当該欄に「別紙のとおり」と記入し、当該欄に記入すべき内容を記入した別紙を添付すること。また、産業廃棄物の種類が3以上あるときは、前年度実績及び目標の欄に「別紙のとおり」と記入し、当該欄に記入すべき内容を記入した別紙を添付すること。また、それぞれの欄に記入すべき事項がないときは、「―」を記入すること。
- 7 ※欄は記入しないこと。

請  
じ  
ま  
と。  
中  
間  
量  
行  
収  
あ  
へ  
と  
の  
入