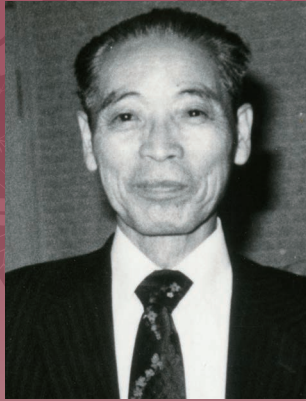




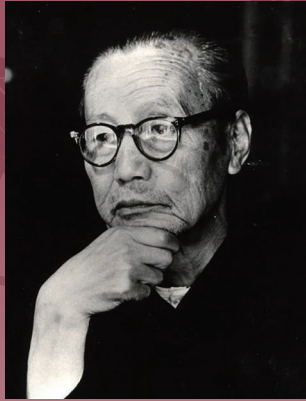
野口正章
【個人蔵】



渡辺青洲
【個人蔵】



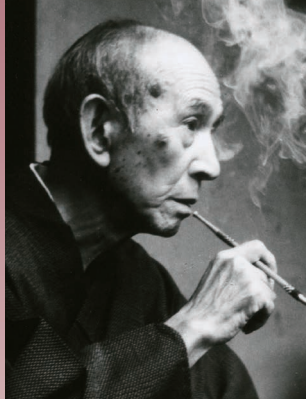
大村主計
【個人蔵】



飯田蛇笏
【山梨県立文学館蔵】



小宮山清三
【個人蔵】



近藤浩一路
【南部町立美術館蔵】



三枝雲岱
【北杜市郷土資料館提供】



中村星湖
【山梨県立文学館蔵】



樋口一葉
【山梨県立文学館蔵】

日本の文化を興した 山梨の人々

山梨近代人物館第4回展示

■展示期間/
平成28年10月1日(土)～平成29年3月27日(月)

- 開館時間 / 午前9時～午後5時(入館は4時30分まで)
- 休館日 / 毎月第2・第4火曜日 12月29日～1月3日
- 入館料 / 無料
- 住所 / 甲府市丸の内一丁目6番1号 山梨県庁舎別館2階
- お問い合わせ / TEL 055-231-0988 FAX 055-231-0991
<http://www.pref.yamanashi.jp/ykj/index.html>

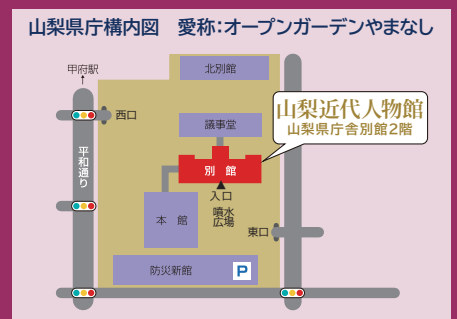


若尾逸平

山梨近代人物館

The Museum of

MODERN YAMANASHI HISTORICAL FIGURES



山梨近代人物館 第4回展示

日本の文化を興した山梨の人々

山梨出身の先駆者たち

日本が近代国家として歩み始めた明治時代、さまざまな分野で欧米の文化・文物が流入した。この「文明開化」に伴って、日本の社会や文化も大きな変化に見舞われていった。こうした変化のなかで、傑出した先見性で新たな社会が求めるものに着目し、日本の社会に実現させていった山梨出身の先駆者たちがいた。彼らもたらしたものは、今の私たちの社会の礎となり、現在でも息づいているのである。



ワインの醸造も行われた旧甲府城内に建設された県勸業試験場

文学界に残した足跡

山梨は日本の文学史に大きな影響や業績を残した文学者を数多く輩出している。彼らの創作における主題、そしてその作品には、山梨の自然豊かな風土が少なからず影響を与えている。そうした文学作品の数々は、現在でも多くの人々に読み継がれ、作品に描かれた物語や光景、息遣いは、今も多くの感動を私たちに伝えてくれている。



芸術の森公園に建つ飯田蛇笏文学碑

画壇に残した足跡 —山梨ゆかりの画家たち—

山梨は明治期を代表する南画家である三枝雲岱（現在の北社市出身）や、水墨画を取り入れた独特な画風を確立した近藤浩一路（現在の南部町出身）をはじめ、個性豊かな画家を輩出している。また、山梨ゆかりの作家として、女性初の皇室技芸員となった野口小蘋（大阪出身、野口正章の妻）も挙げられ、野口は数々の山水画や花鳥画などの作品を残している。彼らの作品は県立美術館や南部町立美術館で見ることができ、現在でも多くの人々に感動を与えている。



三枝雲岱「玉堂富貴図」 山梨県立博物館 蔵

◆教育普及事業のご案内◆

山梨近代人物館では、教育普及事業として、展示する人物に関する講座やイベント等を、概ね1ヶ月に1回程度開催しています。

■「飯田蛇笏」その人生と俳句

10月22日(土) 講師:井上康明さん(俳誌「郭公」主宰)

■「樋口一葉」に関する講座

11月19日(土) 講師:吉川豊子さん(山梨県立大学名誉教授)

■「野口正章」に関する講座

12月10日(土) 講師:守屋正彦さん(筑波大学教授)

■「近藤浩一路」に関する講座

2月18日(土) 講師:若林由美子さん(南部町立美術館学芸員)



山梨近代人物館

The Museum of

MODERN YAMANASHI HISTORICAL FIGURES

甲府市丸の内一丁目6番1号 山梨県庁舎別館2階
TEL 055-231-0988 FAX 055-231-0991
<http://www.pref.yamanashi.jp/ykj/index.html>

JR中央線・身延線甲府駅南口徒歩5分
乗用車の場合は、防災新館地下駐車場をご利用ください(駐車無料)

