

展覧会名	開館5周年記念 主張するジュエリー
会期	2018年6月23日(土) - 2018年10月8日(月)
会場	山梨ジュエリーミュージアム 山梨県甲府市丸の内1-6-1 山梨県防災新館1階(山梨県庁)
料金	無料
お問合せ	山梨ジュエリーミュージアム TEL 055-223-1570

展覧会概要

2013年9月28日に当館が開館してから今年で5年を迎えます。山梨ジュエリーミュージアムでは、国内出荷額の約3分の1のシェアを占める山梨ジュエリーの《今》を伝え、産業の歴史や卓越した職人技、新しい取り組みをしている企業やクリエイターなどを魅力的な作品とともに紹介してきました。

ジュエリーは身につける人を美しく飾り、魅力を引き出し、印象づけるものですが、素材を生かす高い職人技に裏打ちされたジュエリーは、製品そのものが力強く語りかけてきます。確かな技術力によって生み出された「主張する」山梨のジュエリーをお楽しみください。

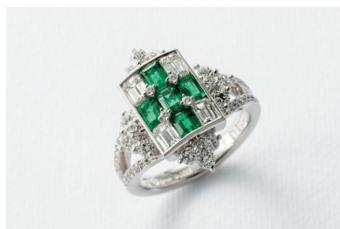
併せて4月より新しく就任した飯野一朗館長の紹介展示も開催します。

伝統技法の探求とその現代的解釈に取り組みつつ生み出された遊び心溢れるユニークな作品をご覧ください。

主な展示作品



1 ブローチ〈カーネーションブーケ〉
デザイン：内田千奈美
制作：(株)近藤宝飾
(株) KARAT 丹澤昌二



2 リング
〈エメラルド・エメラルドカット
ダイヤモンドリング〉
制作：(株)コダマ



3 ネックレス
〈ファイアーオパールネックレス〉
制作：(株)ジュエリーイイヌマ



4 リング・ネックレス
〈ローマの10皇帝〉
デザイン：桐戸寿彦
制作：(株)古屋



5 リング・ブローチ
〈ピクウェリング・ブローチ〉
デザイン：塩島敏彦
制作：(株)工房グリーン



同時開催

「山梨ジュエリーミュージアム 飯野一郎新館長就任記念展示」

2018年6月23日(土)～10月8日(月)

「山梨県立宝石美術専門学校所蔵 鉱物展 ーいろいろかたちのイロイロー」

2018年6月23日(土)～7月30日(月)

「第8回水晶彫刻若手作品展 ー未来を彩る感性ー」

主催：山梨県水晶美術彫刻協同組合 青年部

2018年8月4日(土)～9月10日(月)

「JJA ジュエリーデザインアワード2018 ー日本ジュエリーの最高峰を求めてー」

主催：一般社団法人 日本ジュエリー協会

2018年9月19日(水)～10月8日(月)

体験工房のご案内

山梨ジュエリーミュージアムでは、土、日、祝日にジュエリー制作が体験できるプログラムをご用意しています。ジュエリー産地、山梨で活躍している職人の指導のもと「山梨ジュエリー」のワザを体験できます。



広報用画像

本展覧会をご紹介して頂ける場合に限り、上記掲載の作品画像データを提供いたします。当館サイトからダウンロードできますので、メールでお問い合わせください。ダウンロードアドレスをご連絡します。なお、お問い合わせの際は、下記内容を合わせてお知らせください。

- | | |
|--------------------|-----------|
| ① 希望する作品画像の番号・タイトル | ④ 所在地・電話 |
| ② 媒体名・掲載(公開)予定日 | ⑤ メールアドレス |
| ③ 御社名・ご担当者名 | |

【重要】プレス画像のご利用にあたって、必ずお読みください。

- ① プレス画像の利用は、当該画像に係る展覧会または当館に関する記事掲載の目的での利用に限りです。
- ② プレス画像の掲載に際しては、作家名、作品名、作品情報など所定のクレジットを必ず記載してください。
- ③ 校正の段階で原稿を山梨ジュエリーミュージアム 広報担当宛 (jewelry-museum@pref.yamanashi.lg.jp) にお送りください。
- ④ プレス画像は全図でご使用いただき、トリミングや文字乗せ等は行わないでください。また、画像が無断で第三者に利用されることのないよう、コピーガード、転載不可の明記など、必要な措置を講じてください。
- ⑤ 画像データは使用後速やかに破棄してください。データの保存および第三者への提供はお控えいただくようお願いします。
- ⑥ 取材の内容及び借用画像が収録・掲載されたサイト・番組等はDVD1枚、印刷物については、現物を1部もしくはコピーの場合は3部ご寄贈ください。

※媒体掲載にご使用いただける印刷用の高解像度(300-400dpi)とオンライン用の低解像度(72dpi)の2種類の画質をご用意しております