

空調機標準	UEHサイズ	W	H	W2	W3	W4	W5	H2	H4	C	S2	G2	P2	P	D2	D	重量 (Kg)			
																	総括	材料		
DH/V11	UEH85	1300	918	1350	500	300	500	848	768	450	400	450	896	4	5.0	6.0	7.0	203	50.2	25.5
	UEH60																	103	28.0	15.6
	UEH35																	53	18.9	12.6
DH/V12	UEH85	1260	994	1310	500	300	460	924	844	450	400	410	972	4	5.0	6.5	7.0	203	52.6	26.7
	UEH60																	103	29.3	16.3
	UEH35																	53	19.8	13.1
DH/V13	UEH85	1375	994	1425	500	375	500	924	844	450	475	450	972	4	5.0	6.0	7.0	203	56.2	27.8
	UEH60																	103	31.5	17.4
	UEH35																	53	20.7	13.3
DH/V14	UEH85	1490	994	1540	600	300	590	924	844	550	400	540	972	4	5.0	6.0	7.0	203	60.8	30.0
	UEH60																	103	34.0	18.7
	UEH35																	53	22.2	14.2
DH/V15	UEH85	1620	994	1670	600	600	420	924	844	550	700	370	972	4	5.0	6.0	7.0	203	65.9	32.4
	UEH60																	103	36.8	20.1
	UEH35																	53	24.0	15.3
DH/V17	UEH85	1700	1070	1750	600	600	500	1000	920	550	700	450	524x2	6	5.0	6.0	7.0	203	73.5	35.9
	UEH60																	103	40.7	21.7
	UEH35																	53	26.0	16.4

注記

- (1) 本図は、「右勝手」を示します。(左勝手は、本図と対称になります)
- (2) 加湿器給水前に、ストップ弁、電磁弁を取り付け願います。
- (3) ファンインターロック、湿度制御装置、電磁弁等の配線は顧客にて御手配下さい。
- (4) 1モジュール幅寸法 600 又は H(高さ)寸法 950 を越える場合には、縦又は、横方向に補強プレートが入ります。
- (5) リング式ハーフユニオン、軟銅管を併用と致します。
- (6) 増入は、各モジュール毎に個別増入とします。
- (7) 本図は、給水量が「5.5 L/min」以下の場合を示します。5.5 L/minを越えた場合には、配管ネット形状が変わります。

系 統 AHU-4,5,6,8
番 号

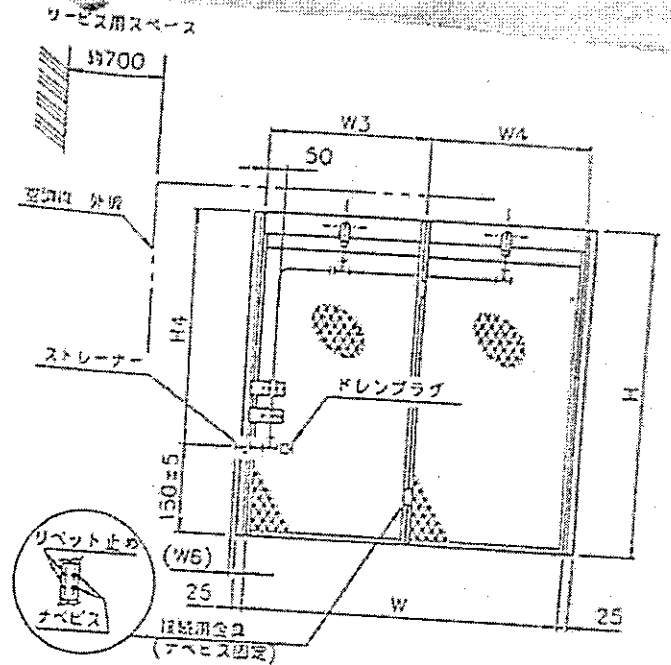
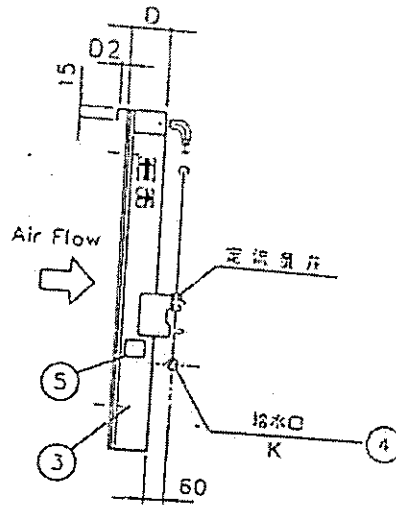
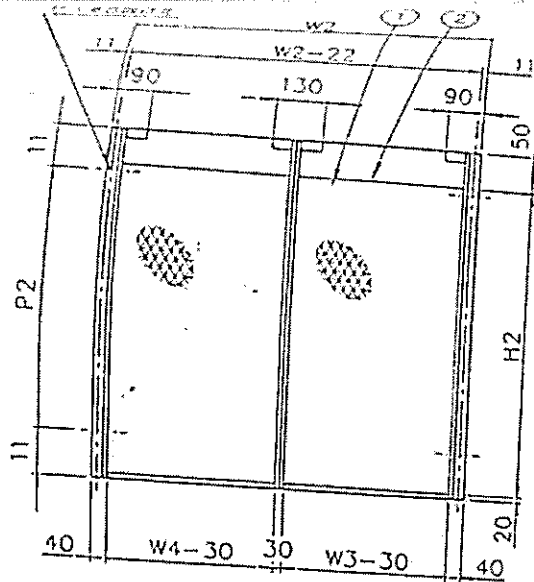
5	鉄板	1式	デトロン
4	給水口	1式	K
3	ケーシング	1式	SUS 304 0.8t
2	分給バット	1式	混合セラミックス (不燃性)
1	加湿エレメント	1式	混合セラミックス (不燃性)

給水量 L/min	K (給水口サイズ)	W6
0.6~5.5	Rc 3/8"(10A)×ネジ	53
6.0~15.0	Rc 1/2"(15A)×ネジ	77

TAU-9634925

No.	DESCRIPTION OF CHANGE	DATE	BY

100 NAME: ヒューミデック UEH型(MFA3型)加湿器 外形図 DV/DH-11~17 モジュールタイプ 3
 DESIGNED BY: Munters
 DRAWN BY: Megu
 CHECKED BY: G.K.
 DATE: 95.3.27
 SCALE: NOT
 Munters ムンタース株式会社
 DWG No. SO3-00-0273
 REV.



空調機番手	UEHサイズ	W	H	W2	W3	W4	H2	H4	P2	P	D2	D	質量 (Kg)			
													湿性	乾性		
DH/V 8	UEH85	1000	842	1050	600	400	772	692	820	4	5.0	203	35.7	18.4		
	UEH60												103	20.6	11.8	
	UEH35												53	13.9	9.5	
DH/V 9	UEH85	1150	842	1200	600	550	772	692	820	4	5.0	16.0	7.0	203	38.9	19.9
	UEH60													103	23.3	13.3
	UEH35													53	15.6	10.6
DH/V10	UEH85	1200	918	1250	600	600	848	768	896	4	5.0	16.0	7.0	203	45.7	22.8
	UEH60													103	25.8	14.4
	UEH35													53	17.0	11.1
DH/V15	UEH20	1040	994	1090	600	440	924	844	972	4	5.0	16.0	7.0	53	16.1	10.5
DH/V17	UEH20	1080	1070	1130	600	480	1000	920	524×2	6	5.0	16.0	7.0	53	17.2	11.1
DH/V20	UEH20	1220	1070	1270	750	470	1000	920	524×2	6	5.0	16.0	7.0	53	19.3	12.3

DH/V 9~20用の「D2」寸法は、指示無き場合には、7.0とします。

給水量 L/min	K (給水口サイズ)	W6
0.6~5.5	Rc 3/8" (10A) ×ネジ	53
5.0~15.0	Rc 1/2" (15A) ×ネジ	77

系統番号 AHU-7, 9

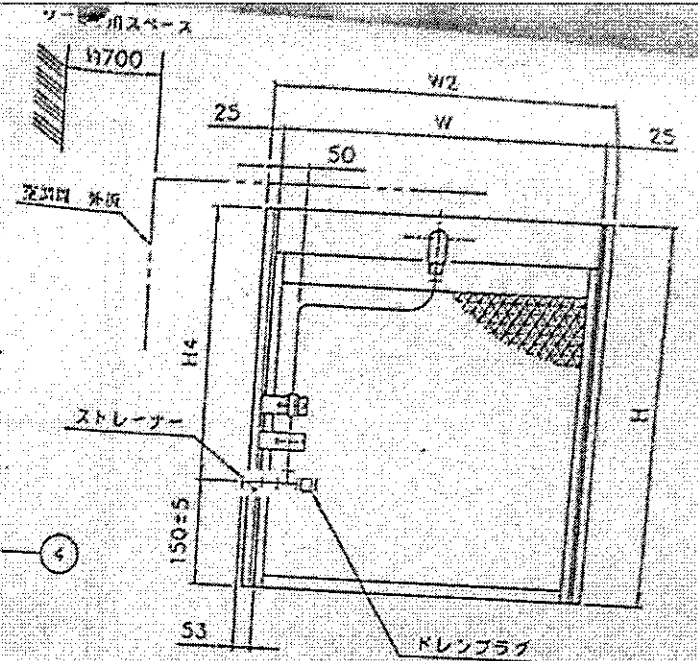
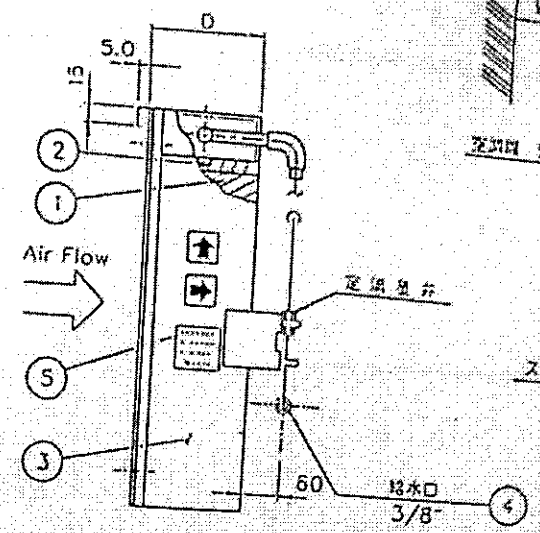
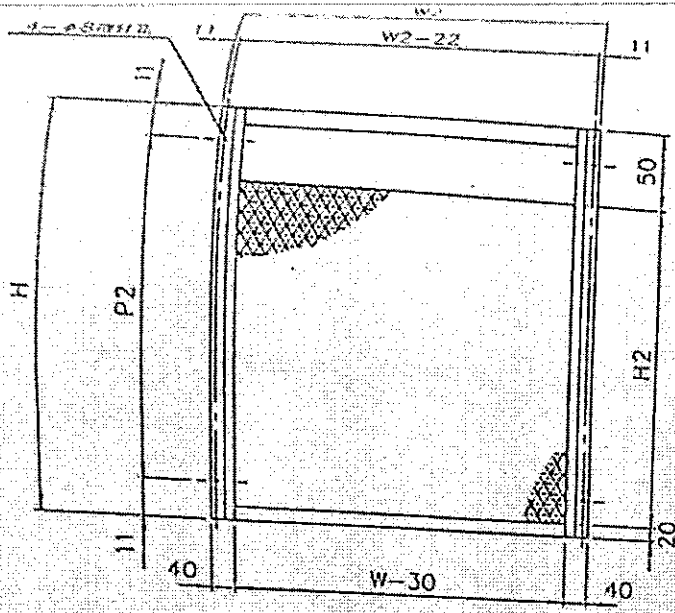
注記

- 本図は、「右勝手」を示します。(左勝手は、本図と対称になります)
- 加湿器給水前に、ストップ弁、電磁弁を取り付け願います。
- ファンインターロック、湿度制御装置、電磁弁等の設置は顧客にておこなってください。
- 1モジュール幅寸法 600 又は H (高さ) 寸法 950 を採る場合には、図又は、組立方向に挿入プレートが入ります。
- リング式ハーフユニオン、軟銅管を付添と致します。
- 組立は、各モジュール毎に個別納入とします。
- 本図は、給水量が「5.5 L/min」以下の場合を示します。5.5 L/min を超えた場合には、配管キット形状が変わります。

ITEM NO.	DESCRIPTION	QTY	REMARKS
5	錠 剤	1式	テトロン
4	給水口	1式	K
3	ケーシング	1式	SUS 304 0.8t
2	分岐パット	1式	混合セラミック (不燃性)
1	加湿エレメント	1式	混合セラミック (不燃性)

加湿器
 ヒューミデック
 UEH型(MFA3型) 加湿器 外形図
 OV/OH-8~10-15-17-20
 モジュールタイプ ?

DESIGNED BY
 DRAWN BY Megu
 CHECKED BY 95.3.27
 SCALE 1/1



注記

- (1) 本図は、「右勝手」を示し、(左勝手は、本図と対称になります)
- (2) 加湿器増水前に、ストップ弁、電磁弁を取り付け願います。
- (3) ファンインターロック、湿度制御調整、電磁弁等の調整は顧客にて御手配下さい。
- (4) 1モジュール幅寸法 600 又は H(高さ)寸法 950 を越える場合には、縦又は、横方向に補強プレートが入ります。
- (5) リング式ハーブユニオン、排水管を付添と致します。

系統 AHU-10,11
番 号

空調機番手	UEHサイズ	W	H	W2	H2	H4	P2	D	質量 (Kg)	
									除湿	乾燥
DH/V 3	UEH85	515	614	565	544	464	592	203	14.7	8.4
	UEH60							103	9.1	5.9
	UEH35							53	6.6	5.0
	UEH20	340	614	390	544	464	592	53	5.2	4.1
	UEH10	210	614	260	544	464	592	53	4.2	3.5
DH/V 4	UEH85	750	614	800	544	464	592	203	20.5	11.3
	UEH60							103	12.3	7.7
	UEH35							53	8.8	6.4
	UEH20	480	614	530	544	464	592	53	6.3	4.8
	UEH10	290	614	340	544	464	592	53	5.0	4.1
DH/V 5	UEH85	865	690	915	620	540	668	203	26.0	14.1
	UEH60							103	15.4	9.4
	UEH35							53	10.8	7.7
	UEH20	550	690	600	620	540	668	53	7.6	5.6
	UEH10	330	690	380	620	540	668	53	5.5	4.3

AHU-10
AHU-11

ITEM No.	DESCRIPTION	REMARKS
5	箱板	1式 付トロン
4	排水口	1式 10A
3	ケーシング	1式 SUS 304 0.8t
2	分液パット	1式 複合セラミック (不燃性)
1	加湿エレメント	1式 複合セラミック (不燃性)

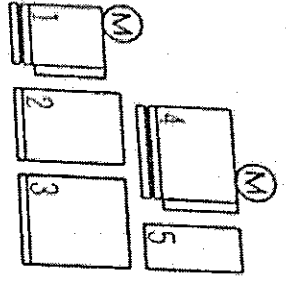
REMARKS
ヒューミテック
UEH型(MFA3型) 加湿器 外形図
DV/DH-3-5
モジュールタイプ I

DESIGNED BY: [Signature] CHECKED BY: [Signature]
DRAWN BY: Mezu DATE: 95.1.6 SCALE: NOT
Munters ムンターズ株式会社 SO3-00-0267

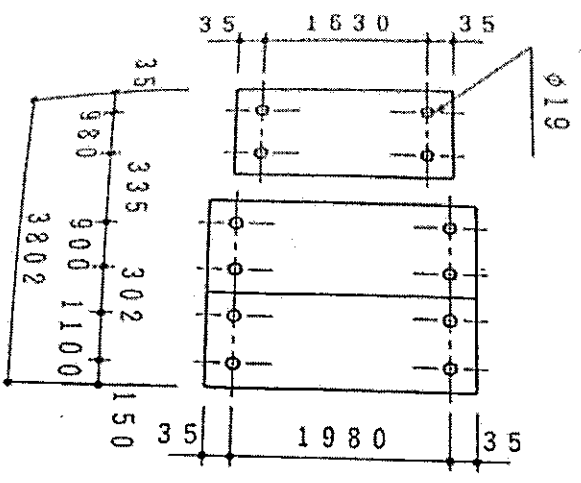
TAU-9634927

No.	DESCRIPTION OF CHANGE	DATE	BY

号	標準重量 (kg)
1	600
2	550
3	500
4	550
5	250



搬入分割姿 図

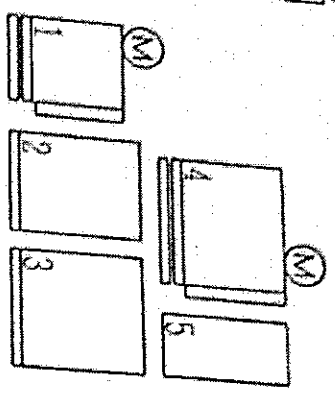


架台ソナカ

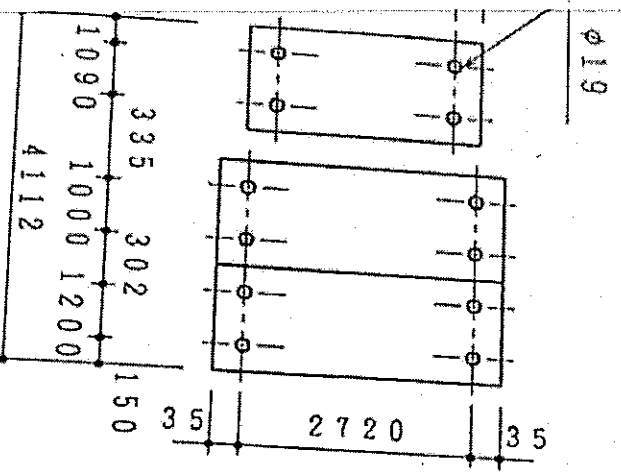
機器仕様	
風量	14600 m ³ /h
全静圧/機外静圧	110 / 75 mmAq
シロココフアン	500DB X 1
手動式スクローラファン付	吐出風速=15.8m/s
電動機 3相200V50Hz	11.00kW/4P/防滴×1
風量	13200 m ³ /h
全静圧/機外静圧	55 / 38 mmAq
シロココフアン	500DB X 1
手動式スクローラファン付	吐出風速=14.3m/s
電動機 3相200V50Hz	5.50kW/4P/防滴×1
サイズ	W39 5 7×1700-HF×1
用途/通過風速	冷却加熱兼用 / 2.41m/s
全熱量	62600 kcal/h
空気入口温度DB/WB	26.9 / 19.5 °C
空気出口温度DB/WB	14.9 / 14.5 °C
水量 (損失水頭)	209ℓ/min (4.4mAq)
水入口/出口温度	7.0 / 12.0 °C
サイズ	
用途/通過風速	冷却加熱兼用 / 2.41m/s
全熱量	31400 kcal/h
空気入口温度DB/WB	18.0 / 11.2 °C
空気出口温度DB/WB	25.4 / 14.1 °C
水量 (損失水頭)	117ℓ/min (4.4mAq)
水入口/出口温度	60.0 / 55.5 °C
水汽化式加湿器	
有効加湿量	20.0 kg/h
給水量	3.00 ℓ/min
防振装置	スプリング

架台ソナカ

kg)
重量
50
20
10
0
0

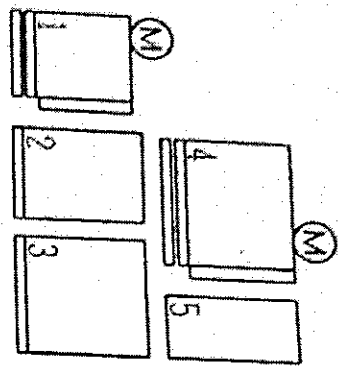


搬入分割姿図

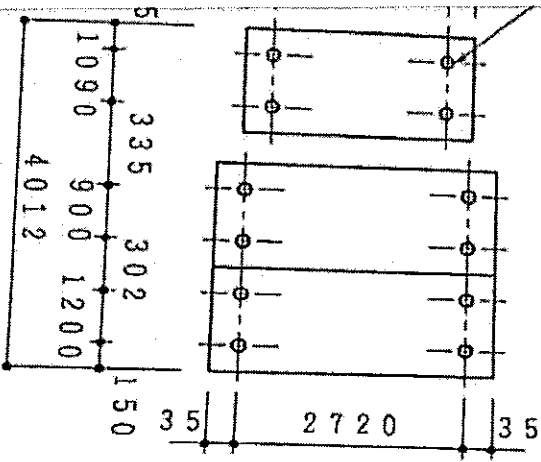


機器仕様

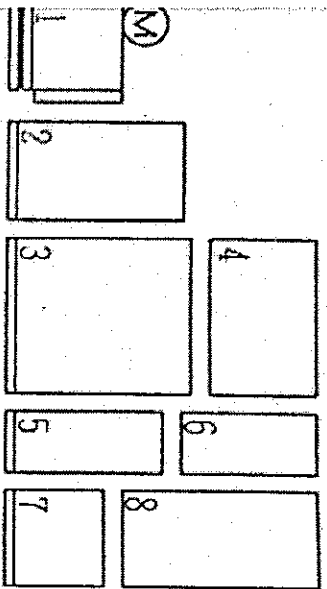
風量	24300 m ³ /h
全静圧/機外静圧	116/80 mmAq
シロココフアン	600DC × 1
手動式スクローラダンプ付	吐出風速=14.6m/s
電動機 3相200V50Hz	15.00kW/4P/防滴×1
風量	23100 m ³ /h
全静圧/機外静圧	75/52 mmAq
シロココフアン	600DC × 1
手動式スクローラダンプ付	吐出風速=13.8m/s
電動機 3相200V50Hz	11.00kW/4P/防滴×1
サイズ	W48 6 7×2365-SF×1
用途/通過風速	冷却加熱兼用 / 2.34m/s
全熱量	99000 kcal/h
空気入口温度DB/WB	26.4/19.1 °C
空気出口温度DB/WB	14.7/14.3 °C
水量 (損失水頭)	330ℓ/min (1.7mAq)
水入口/出口温度	7.0/12.0 °C
サイズ	
用途/通過風速	冷却加熱兼用 / 2.34m/s
全熱量	74500 kcal/h
空気入口温度DB/WB	18.9/11.8 °C
空気出口温度DB/WB	29.5/15.7 °C
水量 (損失水頭)	249ℓ/min (1.1mAq)
水入口/出口温度	60.0/55.0 °C
水気化式加湿器	
有効加湿量	20.0 kg/h
給水量	3.00 ℓ/min
防振装置	スプリング



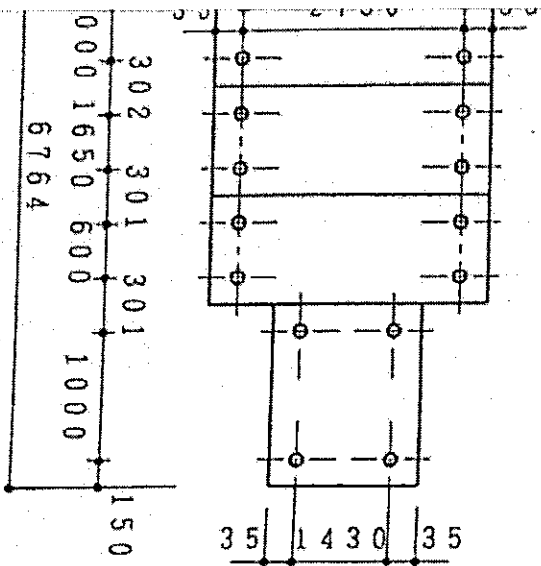
搬入分割姿図



機器仕様	
風量	22500 m ³ /h
全静圧/機外静圧	93 / 55 mmAq
シロツコファン	600DC × 1
手動式スクロールファン付	吐出風速=13.5m/s
電動機 3相200V50Hz	11.00kW/4P/防滴×1
風量	21100 m ³ /h
全静圧/機外静圧	82 / 60 mmAq
シロツコファン	600DC × 1
手動式スクロールファン付	吐出風速=12.6m/s
電動機 3相200V50Hz	11.00kW/4P/防滴×1
サイズ	W42 6 7×2365-SFX1
用途/通過風速	冷却加熱兼用 / 2.48m/s
全熱量	84800 kcal/h
空気入口温度DB/WB	26.6 / 19.2 °C
空気出口温度DB/WB	15.2 / 14.8 °C
水量 (損失水頭)	283ℓ/min (1.6mAq)
水入口/出口温度	7.0 / 12.0 °C
サイズ	
用途/通過風速	冷却加熱兼用 / 2.48m/s
全熱量	68300 kcal/h
空気入口温度DB/WB	20.5 / 13.0 °C
空気出口温度DB/WB	31.0 / 16.8 °C
水量 (損失水頭)	253ℓ/min (1.6mAq)
水入口/出口温度	60.0 / 55.5 °C
水気化式加湿器	
有効加湿量	24.0 kg/h
給水量	3.00 ℓ/min
防振装置	スプリング



搬入分割姿図

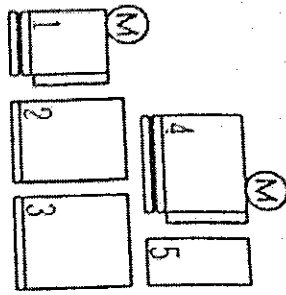


アソカ孔位置図

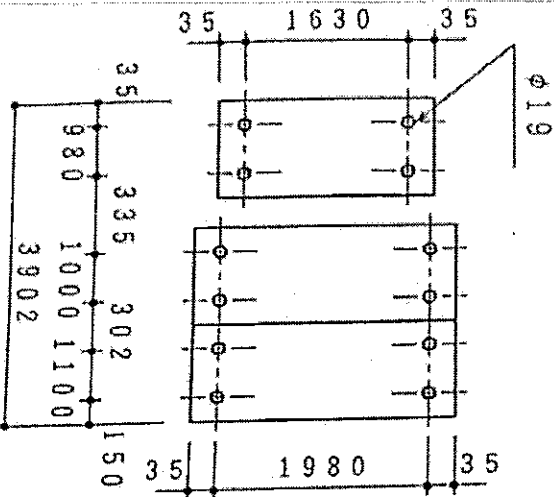
機器仕様

給気側		還気側		冷温水コイル		加温	
風量	33700 m ³ /h	風量	33700 m ³ /h	用途/通過風速	冷却加熱兼用 / 2.33m/s	全熱量	74000 kcal/h
全静圧/機外静圧	138 / 80 mmAq	全静圧/機外静圧	95 / 45 mmAq	空気入口温度DB/WB	26.5 / 18.4 °C	空気入口温度DB/WB	20.8 / 13.1 °C
シロココフテン	600DC X 1	シロココフテン	450DC X 2	空気出口温度DB/WB	14.2 / 13.7 °C	空気出口温度DB/WB	28.4 / 15.8 °C
手動式スクロールダンパ付	吐出風速=20.2m/s	手動式スクロールダンパ付	吐出風速=18.0m/s	水量 (損失水頭)	434ℓ/min (1.6mAq)	水量 (損失水頭)	274ℓ/min (0.7mAq)
電動機 3相200V50Hz	30.00kW/4P/防滴×1	電動機 3相200V50Hz	18.50kW/4P/防滴×1	水入口/出口温度	7.0 / 12.0 °C	水入口/出口温度	60.0 / 55.5 °C
サイス	W33 6 7×2400-SF×2	サイス	W33 6 7×2400-SF×2	サイズ		水気化式加湿器	
用途/通過風速	冷却加熱兼用 / 2.33m/s	用途/通過風速	冷却加熱兼用 / 2.33m/s	全熱量		有効加湿量	15.0 kg/h
全熱量	130000 kcal/h	全熱量	130000 kcal/h	空気入口温度DB/WB		給水量	1.80 ℓ/min
空気入口温度DB/WB	26.5 / 18.4 °C	空気入口温度DB/WB	26.5 / 18.4 °C	空気出口温度DB/WB		防振装置	スプリング
空気出口温度DB/WB	14.2 / 13.7 °C	空気出口温度DB/WB	14.2 / 13.7 °C	水量 (損失水頭)			
水量 (損失水頭)	434ℓ/min (1.6mAq)	水量 (損失水頭)	434ℓ/min (1.6mAq)	水入口/出口温度			
水入口/出口温度	7.0 / 12.0 °C	水入口/出口温度	7.0 / 12.0 °C	サイズ			
サイズ		サイズ		用途/通過風速			
用途/通過風速		用途/通過風速		全熱量			
全熱量		全熱量		空気入口温度DB/WB			
空気入口温度DB/WB		空気入口温度DB/WB		空気出口温度DB/WB			
空気出口温度DB/WB		空気出口温度DB/WB		水量 (損失水頭)			
水量 (損失水頭)		水量 (損失水頭)		水入口/出口温度			
水入口/出口温度		水入口/出口温度		水気化式加湿器			
水気化式加湿器		水気化式加湿器		有効加湿量			
有効加湿量		有効加湿量		給水量			
給水量		給水量		防振装置			
防振装置		防振装置					

(kg)
乾燥重量
600
650
500
600
250



搬入分割姿 図



架台アソカ孔位置 図

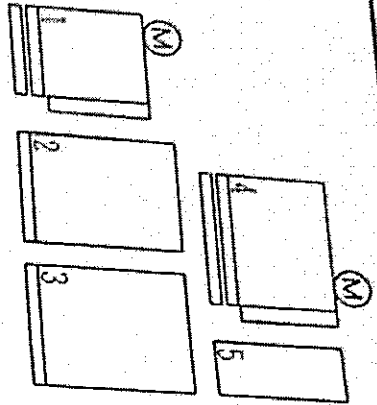
機 器 仕 様	
風量	14100 m ³ /h
全静圧/機外静圧	112 / 75 mmAq
シロココフアン	500DB X 1
手動式スクローラダンプ付	吐出風速=15.2m/s
電動機 3相200V50Hz	11.00kW/4P/防滴×1
風量	11600 m ³ /h
全静圧/機外静圧	88 / 65 mmAq △
シロココフアン	500DB X 1
手動式スクローラダンプ付	吐出風速=12.5m/s
電動機 3相200V50Hz	5.50kW/4P/防滴×1
サイズ	W39 8 7×1700-SF×1
用途/通過風速	冷却加熱兼用 / 2.33m/s
全熱量	70300 kcal/h
空気入口温度DB/WB	27.5 / 18.1 °C
空気出口温度DB/WB	12.2 / 11.9 °C
水量 (損失水頭)	2350/min (1.3mAq)
水入口/出口温度	7.0/12.0 °C
サイズ	
用途/通過風速	冷却加熱兼用 / 2.33m/s
全熱量	55100 kcal/h
空気入口温度DB/WB	16.0 / 9.8 °C
空気出口温度DB/WB	29.5 / 15.1 °C
水量 (損失水頭)	2040/min (1.3mAq)
水入口/出口温度	60.0/55.5 °C
水汽化式加湿器	
有効加湿量	36.0 kg/h
給水量	3.00 l/min
防振装置	スプリング

給気側 冷温水コイル

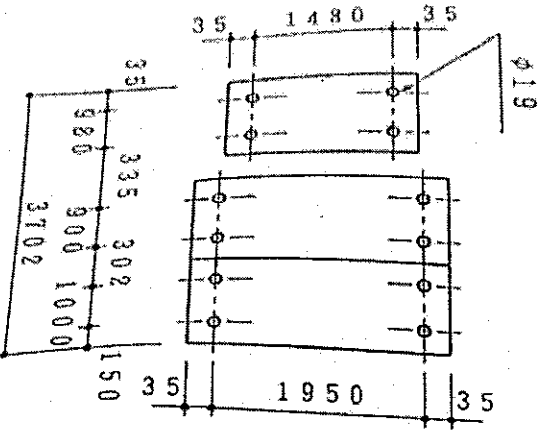
還気側 冷温水コイル

加湿

号	標準重量	(kg)
1	500	
2	550	
3	550	
4	500	
5	200	

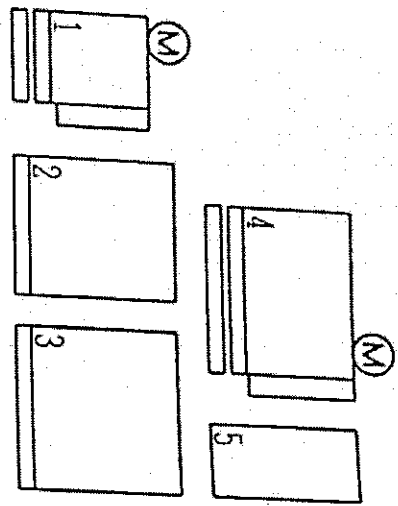


搬入分割姿図



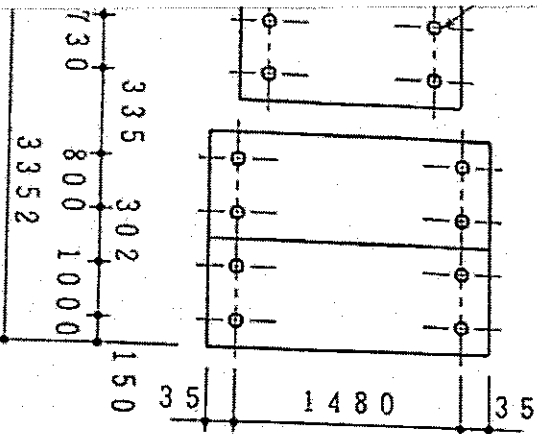
架台ソカ孔位置図

機器仕様	
風量	13100 m ³ /h
全静圧/機外静圧	109 / 7.0 mmAq
シロココファイン	500DB X 1
手動式スクロールファン付	吐出風速=14.2m/s
電動機 3相200V50Hz	7.50kW/4P/防滴×1
風量	11900 m ³ /h
全静圧/機外静圧	65 / 4.5 mmAq
シロココファイン	450DC X 1
手動式スクロールファン付	吐出風速=12.7m/s
電動機 3相200V50Hz	5.50kW/4P/防滴×1
サイズ	W36 6 7×1620-HF×1
用途/通過風速	冷却加熱兼用 / 2.45m/s
全熱量	55700 kcal/h
空気入口温度DB/WB	26.7 / 17.8 °C
空気出口温度DB/WB	12.9 / 12.5 °C
水量 (損失水頭)	1860/min (4.8mAq)
水入口/出口温度	7.0 / 12.0 °C
サイズ	
用途/通過風速	冷却加熱兼用 / 2.45m/s
全熱量	26800 kcal/h
空気入口温度DB/WB	18.0 / 11.4 °C
空気出口温度DB/WB	25.1 / 14.1 °C
水量 (損失水頭)	1000/min (4.8mAq)
水入口/出口温度	60.0 / 55.5 °C
水気化式加湿器	
有効加湿量	17.0 kg/h
給水量	3.00 l/min
防振装置	スプリング

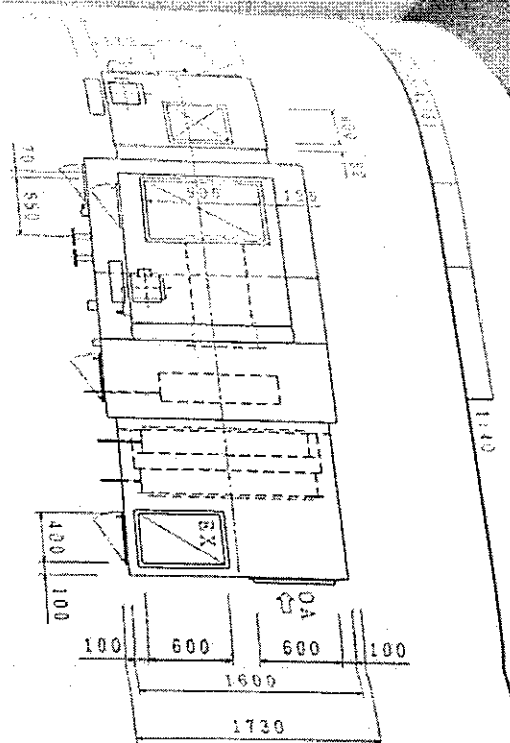


搬入分割姿 図

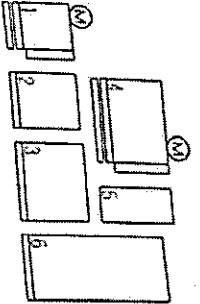
19



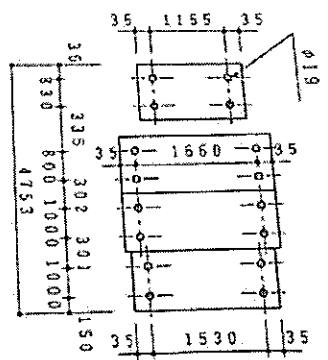
機器仕様	
風量	8700 m ³ /h
全静圧/機外静圧	79 / 45 mmAq
シロココファン	350DC × 1
手動式スクロールダンプ付	吐出風速=14.2m/s
電動機 3相200V50Hz	5.50kW/4P/防滴×1
風量	7600 m ³ /h
全静圧/機外静圧	45 / 28 mmAq
シロココファン	350DC × 1
手動式スクロールダンプ付	吐出風速=12.4m/s
電動機 3相200V50Hz	2.20kW/4P/防滴×1
サイズ	W336 × H1200-HF×1
用途/通過風速	冷却加熱兼用 / 2.41m/s
全熱量	42900 kcal/h
空気入口温度DB/WB	27.0 / 19.2 °C
空気出口温度DB/WB	13.7 / 13.3 °C
水量 (損失水頭)	143ℓ/min (2.7mAq)
水入口/出口温度	7.0 / 12.0 °C
サイズ	
用途/通過風速	冷却加熱兼用 / 2.41m/s
全熱量	32700 kcal/h
空気入口温度DB/WB	18.7 / 12.0 °C
空気出口温度DB/WB	31.7 / 16.8 °C
水量 (損失水頭)	122ℓ/min (2.0mAq)
水入口/出口温度	60.0 / 55.5 °C
水気化式加湿器	
有効加湿量	16.0 kg/h
給水量	1.50 ℓ/min
防振装置	スプリング
加湿	



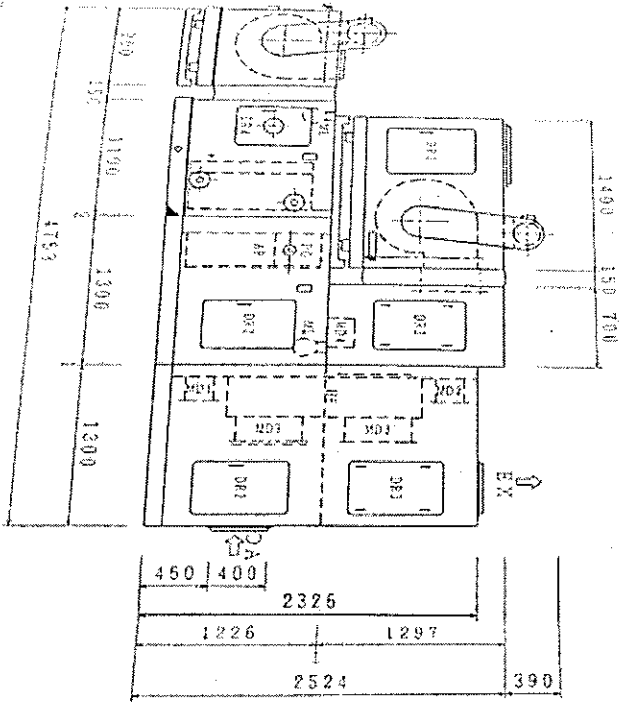
番号	標準重量
1	400
2	400
3	400
4	400
5	150
6	800



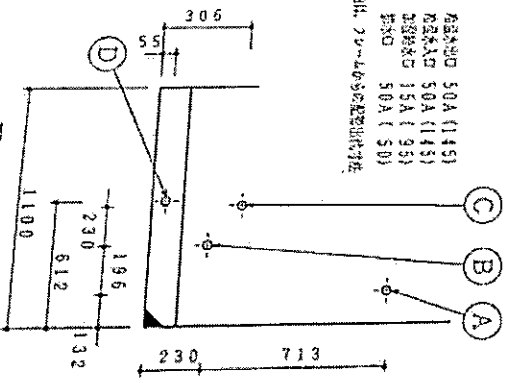
操入分割図



架合アソカ孔位置図



- A: 圧入用 50A (145)
 - B: 圧入用 50A (145)
 - C: 圧入用 15A (195)
 - D: 圧入用 50A (150)
- (1) 圧入用 50A (150) 圧入用 15A (195)



配管位置図

全静圧/機外静圧	117 / 66 mmAq
フローコントロール	4.50 DB x 1
電動機	3相200V50Hz
重量	5.50 kg/W/A/R/機外機
全静圧/機外静圧	7.800 m/h
フローコントロール	91 / 59 mmAq
電動機	3相200V50Hz
重量	4.50 DB x 1
電動機	3.70 kW / 4P / 防滴 x 1
全静圧/機外静圧	12.0 / 12.2 °C
電動機	1.98 m/s
重量	5.400 kcal/h
電動機	27.7 / 20.4 °C
重量	12.5 / 12.2 °C
電動機	1.802 / min (5.0 mAq)
重量	7.0 / 12.0 °C
電動機	1.98 m/s
重量	4.500 kcal/h
電動機	16.5 / 10.5 °C
重量	34.4 / 17.2 °C
電動機	1.502 / min (5.0 mAq)
重量	60.0 / 55.5 °C
電動機	27.0 kg/h
重量	3.00 g/min
電動機	スプリング

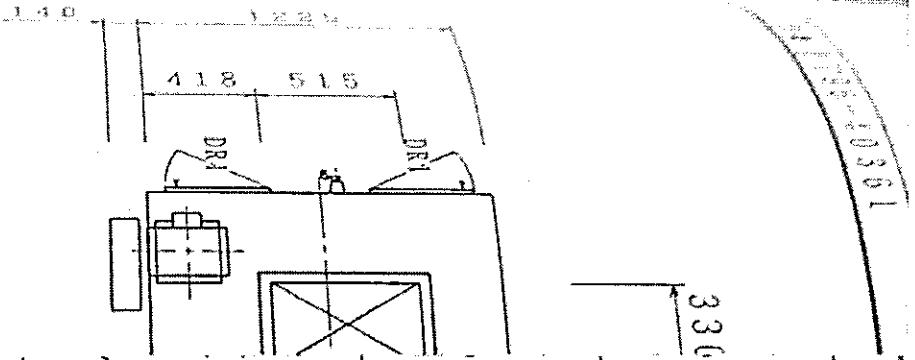
品名	仕様	単位	数量
PG 圧力計	スイング付	個	1
ML 圧力センサー	送気用	個	2
MD4 タンク	フェース用	個	1
MD3 タンク	排気パイプ用	個	2
MD2 タンク	排気パイプ用	個	1
MD1 タンク	排気パイプ用	個	1
HE 全熱交換器	TAC-125TKDF	台	1
AF	ロータリ型用フィルター	枚	4
DR4	点検扉 (鏡き窓付)	枚	2
DR3	点検扉	枚	2
DR2	点検扉	枚	1
DR1	点検扉	枚	2
品名	仕様	単位	数量
W615XH540	片開き式	枚	3
W615XH540	片開き式	枚	3

品名	仕様	単位	数量
圧力計	スイング付	個	1
圧力センサー	送気用	個	2
タンク	フェース用	個	1
タンク	排気パイプ用	個	2
タンク	排気パイプ用	個	1
タンク	排気パイプ用	個	1
全熱交換器	TAC-125TKDF	台	1
ロータリ型用フィルター	フィルター	枚	4
点検扉 (鏡き窓付)	点検扉	枚	2
点検扉	点検扉	枚	2
点検扉	点検扉	枚	1
点検扉	点検扉	枚	2
品名	仕様	単位	数量
W615XH540	片開き式	枚	3
W615XH540	片開き式	枚	3

空気調和機 構成図

機 器 仕 様

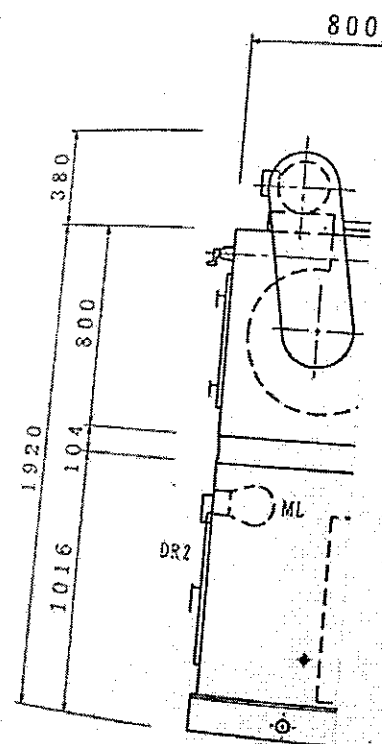
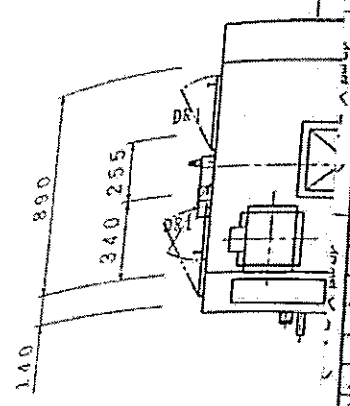
風量	7100 m ³ /h
全静圧/機外静圧	85/ 55 mmAq
シロココフアン	350DC X 1
手動式スクローラダンプ付	吐出風速=11.6m/s
電動機 3相200V50Hz	3.70kW/4P/防滴×1
風量	5900 m ³ /h
全静圧/機外静圧	53/ 37 mmAq
シロココフアン	350DC X 1
手動式スクローラダンプ付	吐出風速= 9.6m/s
電動機 3相200V50Hz	2.20kW/4P/防滴×1
サイズ	W30 6 7×1150-HF×1
用途/通過風速	冷却加熱兼用 / 2.25m/s
全熱量	35700 kcal/h
空気入口温度DB/WB	27.5/ 19.6 °C
空気出口温度DB/WB	14.1/ 13.6 °C
水量 (損失水頭)	119ℓ/min (2.2mAq)
水入口/出口温度	7.0/12.0 °C
サイズ	
用途/通過風速	冷却加熱兼用 / 2.25m/s
全熱量	22600 kcal/h
空気入口温度DB/WB	17.8/ 11.3 °C
空気出口温度DB/WB	28.8/ 15.4 °C
水量 (損失水頭)	84ℓ/min (2.2mAq)
水入口/出口温度	60.0/55.5 °C
水気化式加湿器	
有効加湿量	20.0 kg/h
給水量	1.50 ℓ/min
防振装置	スプリング



19C-523 / T95-40361

機器仕様

風量	4200 m ³ /h
全静圧/機外静圧	90/50 mmAq
シロッコファン	350DA × 1
電動機 3相200V50Hz	吐出風速=13.8m/s
サイズ	2.20kW/4P/防滴×1
用途/通過風速	W24 8 7× 865-SF×1
全熱量	冷却加熱兼用 / 2.21m/s
空気入口温度DB/WB	48700 kcal/h
空気出口温度DB/WB	34.2/26.5 °C
水量 (損失水頭)	15.4/14.9 °C
水入口/出口温度	163ℓ/min (1.0mAq)
サイズ	7.0/12.0 °C
用途/通過風速	冷却加熱兼用 / 2.21m/s
全熱量	47400 kcal/h
空気入口温度DB/WB	-3.0/ °C
空気出口温度DB/WB	35.9/ °C
水量 (損失水頭)	176ℓ/min (1.0mAq)
水入口/出口温度	60.0/55.5 °C
水気化式加湿器	
有効加湿量	
給水量	37.3 kg/h (最大)
防滴装置	3.00 ℓ/min
	スプリング



11PG	差圧計		1
ML	マリンランプ	スイッチ付	2
AF	セル型フィルタ	フル	1
	プレフィルタ付	ハーフ	1
DR3	点検扉	400×650 片開き式	1
DR2	点検扉 (覗き窓付)	350×550 片開き式	1
DR1	点検扉	300×500 片開き式	2
品番	部 品 名	仕 様	数量

No.	10	台数	1
学館	系統名	AHU-10	
19C	サイズ	DV-5	

※部品の寸法は、フレーム間を示します。
 19C-111 差圧計追加ダンパ取消。
 19C-523 ダンパ追加。
 19C-125 部品変更、マリンランプ追加、加湿器訂正。