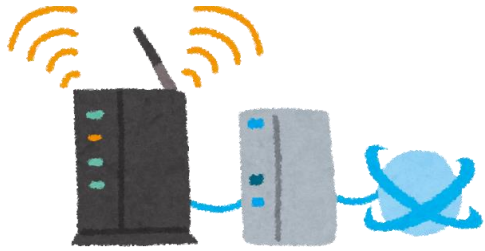


# IoT導入トライアル補助金

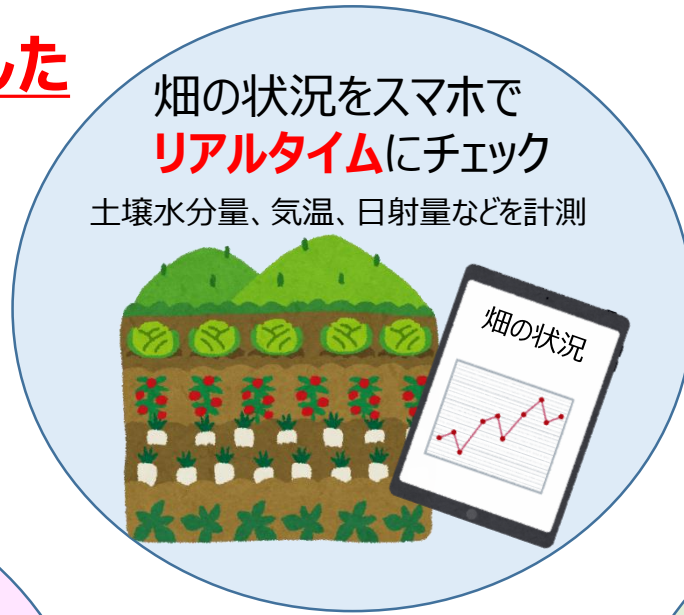
令和元年度中小企業生産性向上促進  
事業費補助金

山梨県内の中小企業者の皆様へ

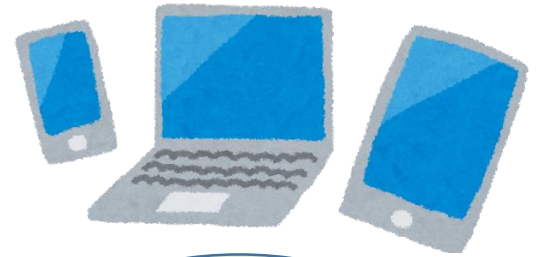
## 現場のデータを活用した 課題解決！



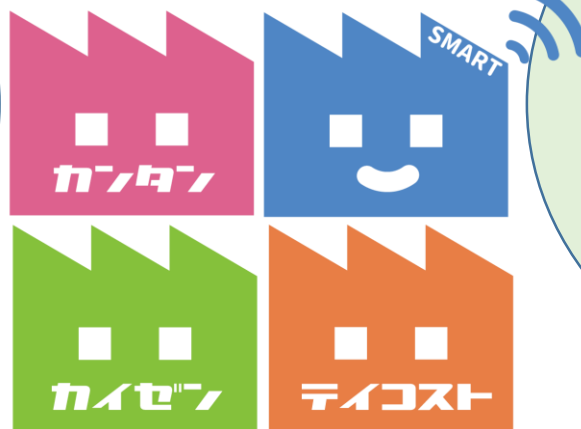
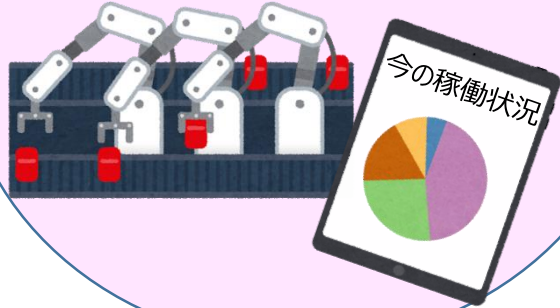
畑の状況をスマホで  
**リアルタイム**にチェック  
土壌水分量、気温、日射量などを計測



**補助率 1/2**  
**限度額 250千円**



設備の稼働状況を  
**「見える化」**  
日々の業務の「カイゼン」に活用。



やまなしIoTラボ イメージキャラクター  
スマートくん

センサーで**データを蓄積**  
して、記録作業を削減。

店舗内の気温や湿度を蓄積。



## 在庫状況を**一元管理**！

倉庫内の段ボール在庫数を管理。  
速やかに発注業務を行える。



## 現地に行くまでの **時間を大幅カット**！

現地で目視確認していたものを、  
カメラで確認。



「IoT (Internet of things) 」とは：

複数の機械等がネットワーク環境に接続され、そこから収集される各種情報・データを活用して、

①監視 (モニタリング)、②保守 (メンテナンス)、③制御 (コントロール)、④データ分析 (アナライズ) 等を行うこと。

小さくはじめて、大きく広げる IoT

**生産性向上、品質向上、人手不足対策のために、まずは「見える化」から！**

# IoT導入 トライアル補助金について

## IoT導入 トライアル補助金：

簡易なIoTの導入により課題の「見える化」を図り、自社の経営課題の抽出、解決に資する取り組みであつて、山梨県内で実施される事業

### ①補助金対象経費について

#### 【機械装置・器具等購入費】

機械装置（専ら補助事業のために使用される機械・装置・部品（各種センサー・カメラ等のデバイス、Wi-Fi、LPWA、RFID等のデータ送受信装置等）、工具・器具（測定工具・検査工具、電子計算機、デジタル複合機等）及び関連ソフトウェア）等の購入、製作、設置、設定、改良及び修繕に要する経費

#### 【委託費】

導入に係るコンサルタントに要する経費

### ②補助金の補助率等について

補助率	補助限度額
1/2以内	250千円 (下限額は50千円)

### ③申請期間について

平成31年4月10日～  
令和 2年2月28日まで

※申請額の合計額が予算額を超過した場合には、募集期間内であってもその時点で募集を締め切る場合があります。

### ④注意事項 以下の経費は補助金対象外です。

- 補助金の交付決定日前に発注、購入、契約等を行ったものに係る経費
- 補助事業の実施期間内（令和2年3月13日まで）に設置等を完了しなかったものに係る経費
- 電話代、インターネット利用料、Wi-Fi利用料、クラウド利用料等の通信費
- 汎用性があり、目的外使用になり得るもの（例えば、事務用のパソコン、プリンタ、文書作成ソフトウェア、タブレット端末、スマートフォン、デジタル複合機など）の購入費
- 金融機関への振込手数料
- 消費税及び地方消費税

### 【申請様式等 詳細について】

令和元年度中小企業生産性向上促進事業補助金  
ホームページ

山梨県 IoT 補助金

検索

お問い合わせ先

山梨県産業労働部 新事業・経営革新支援課  
山梨県甲府市丸の内1-6-1  
TEL 055-223-1544

IoT Acceleration  
Yamanashi pref Lab