

第3回合同就職フェア

**山梨県の
企業ガイドブック
51社**


2023年3月9日県内開催

3月9日開催 第3回合同就職フェア参加企業一覧(業種別五十音順) 51社

※企業紹介は1ページに2社ずつ、下記のNo順に掲載しています。


業種	No	法人名	主な採用情報(募集職種)等
製造業	1	YITOAマイクロテクノロジー(株) 	半導体製品の開発、生産、販売
	2	(株)GEN	①【製造】装置組立、検査、溶接、金属加工等 ②【人事】労務管理・求人広告の企画といった採用関連業務
	3	(株)コイケ 	①技術系(エンジニア) ②事務系(総務・人事・生産管理など) ③技能系(製造スタッフ)
	4	(株)ササキ  	①生産技術(製図) ②生産技術 ③設備管理
	5	山陽精工(株)	電気設計、機構設計、組み込みソフト開発、医療機器営業、受注営業、製造(NC機械オペレータ、組立)等
	6	太陽電機(株)	①製造・検査 ②製造事務 ③営業
	7	武田グループ(株)【テンヨ武田・武田食品】	①営業 ②技術
	8	テクノ工業(株)	総合スタッフ(表面処理業務におけるラインでの生産作業、マスキング作業、生産管理、資材管理等の業務)
	9	(株)電溶工業	①営業 ②購買 ③設計 ④製造(機械加工・組立・検査など)
	10	(株)トリケミカル研究所	半導体製造に欠かせないガス・ケミカルの製造
	11	日邦プレシジョン(株)	①メカ・エレキ・ソフト設計 ②分光・分析装置 ③営業 ④製造
	12	(株)東日本イノアック	①事務職 ②製造職
	13	(株)平山ファインテクノ	プリント配線板の技術開発及び製造技術
	14	(株)廣澤精機製作所 上野原工場	①技術職 ②製造職 ③営業職 ④事務職
	15	ファスフォードテクノロジー(株)	エンジニア(機械開発設計、電気制御設計、ソフト設計・モータ制御設計)
	16	富士食品工業(株)  	①生産・技術コース ②工務コース ③総務・庶務全般コース
	17	(株)ミラプロ	①技術職 ②一般職 ③製造職
	18	(株)森銀  	①営業(ルートセールス+新規開拓) ②化学系技術者(分析、精錬精製、産廃処理)
	19	(株)りあん	①製造部(あんこの製造) ②業務開発課(総務、生産管理、商品開発、品質管理)
卸売業、小売業	20	アンブローズアンドカンパニー(株)	①総合職 ②デザイン
	21	(株)オギノ	店舗運営スタッフ(農産・水産・畜産・デリカ・ペーカリー・グロサリー・チェッカー・衣料)
	22	昭和電機産業(株)	営業職
	23	(生協)パルシステム山梨  	総合職
	24	(株)セイビドー	販売員
	25	中央ベニヤ(株)	①営業職 ②建築施工管理職
	26	(株)フェニックス	①カーライフアドバイザー ②営業アシスタント ③メンテナンス
	27	山梨ユニフォーム(株) 	①営業職 ②販売スタッフ ③事務職 ④技術

業種	No	法人名	主な採用情報
建設業	28	(株)飯塚工業	①土木技術職 ②建築技術職 ③営業職(不動産・建築関係) ④建築ディレクター職(現場の事務職)
	29	(株)内藤ハウス	①【営業】システム建築 ②【施工管理】工事現場での施工の 管理 ③【設計】当社システム建築の設計
	30	(株)日設管興	①工事管理スタッフ ②工事施工スタッフ
	31	日本小水力発電(株)	①技術職/小水力発電システムの設計・開発・管理 ②営業職 /事業者やコンサルタントへ提案 等
	32	山本基礎工業(株)	①技術職(土木・建築系) ②技術職(機械工学系)
医療、福祉	33	(医)恵信会 恵信甲府病院	①介護職員 ②看護補助職員 ③看護職員
	34	(福)三富福祉会 	生活支援員(障害(主に知的障害)のある方の生活全般を支える 仕事)
	35	(株)やさしい手甲府 	「総合職」①サービス提供責任者 ②生活相談員
	36	(福)山の都福祉会	①スカイコート勝沼:生活支援員 ②サンコート大月:介護職 員 ③サンコート大月サテライト:介護職員
情報通信業	37	(株)アイティードゥ	①ITインフラエンジニア ②IT業務アシスタント
	38	(株)エスピーシー	①プログラマー ②システムエンジニア ③インフラエンジニア
	39	(株)シップス	①システムエンジニア ②プログラマー
	40	(株)ユニ・テクノロジー	①プログラマー ②システムエンジニア
サービス業(他に分類されないもの)	41	ALSOK静岡(株)	警備職
	42	(株)アクアテック	営業職及びサービス職
	43	フォネットグループ 	①店舗運営管理職 ②法人営業職 ③事務総合職 ④webエ ンジニア職
	44	(株)湯村自動車学校	①教習指導員(見習い) ②フロント事務 ③総務経理
金融業、保険業	45	甲府信用金庫	信用金庫法に基づく金融業務全般
	46	山梨信用金庫	一般事務職(営業店業務:窓口係・内部事務係・融資係・営業 係、本部業務)
学術研究、専門・技 術サービス業	47	昭和測量(株)	①土木設計 ②地質調査 ③測量調査 ④自然環境調査 ⑤ 一般事務
	48	丸山会計事務所	事務職(会計事務所税務会計業務全般)
教育、学習支援業	49	(株)サンキョー(甲斐ゼミナール)	①講師職 ②教室アドバイザー(事務職)
宿泊業、飲食サー ビス業	50	ハイランドリゾート(株)	ホテル総合職(フロント・予約・客室・レストラン・カフェ・ブライダル ・宴会など)
生活関連サービ ス業、娯楽業	51	富士観光開発(株) 	①サービススタッフ ②営業スタッフ ③専門職スタッフ ④キャディスタッフ



山梨えるみん

県が認定する女性活躍推進
に取り組む企業です!





YAMANASHI
ワーキングスタイル
アワード



YAMANASHI
ワーキングスタイルアワード

県が表彰した育児・介護など
「働き方改革」に
積極的に取り組む企業です!
(令和2年度以降表彰企業)



1 YITOAマイクロテクノロジー株式会社



業種	製造業
----	-----

本社所在地	山梨県甲府市大里町465		
県内所在地	同上		
ハローワーク事業所番号	1901-006290-4	従業員数	245名
資本金	20億円	URL : https://www.micro-technology.co.jp/	
採用部署	総務課	電話番号	055-241-8611



事業内容 半導体製品の開発、生産、販売

事業所PR

「こんな新型テレビを作りたいんだけど…」 「ちょっと難しいんだけど…」 お客さまのそんな相談から付加価値の高い製品を開発しています。お客さまと一緒に試行錯誤しながら開発することが当社ならではの醍醐味です。

福利厚生

フレックスタイム制、社会保険完備、通勤手当、住宅手当、医療健康（健康保険等）休暇（土日祝休み、GW、夏季休暇、年末年始休暇、有給休暇25日、慶弔休暇、フレックスパケーション休暇、リフレッシュ休暇）家族手当、育児支援制度、退職金制度、各種保険制度、食堂など

採用情報

大学院、大学、高等専門学校

求める人物像

将来、会社の開発・設計を担う人材として育成します。
ベースとなる学校での基礎学習、知見等も重要ですが、新たなフィールドで更に自身に磨きをかけたい熱意を大切にします。

採用応募・選考方法

説明会、一次面接、二次面接、最終面接

マイナビよりエントリーお待ちしております！

マイナビURL : <https://job.mynavi.jp/24/pc/corpinfo/displaySeminarList/index?corpId=212501>



2 株式会社GEN

業種	製造業
----	-----

本社所在地	山梨県中巨摩郡昭和町西条2432		
県内所在地	同上		
ハローワーク事業所番号	1901-108871-6	従業員数	170名
資本金	6,000万円	URL : https://www.kk-gen.co.jp	
採用部署	人材開発部	電話番号	055-268-1655



事業内容 人材開発請負事業・プライダル事業・フードコーディネーター事業

事業所PR 「人材開発・請負事業」と「プライダル事業」、「フードコーディネーター事業」の3つの事業が切磋琢磨し、ともに成長し続ける企業です。

福利厚生 社会保険(健康保険・厚生年金)、法定外福利(通勤手当)、医療健康(健康診断等)、年間休日116日 扶養手当、家族手当、退職金制度、確定拠出型年金制度、産休・育休制度

採用情報

【製造】装置組立、検査、溶接、金属加工等 10名 高等学校卒業程度

【人事】労務管理・求人広告の企画といった採用関連業務 1名 高等学校卒業程度

求める人物像

【製造】ものづくりに興味があり、積極的に取り組める方

【人事】製造社員の労務管理や求人広告作成の経験者優遇

採用応募・選考方法

【製造・人事】書類選考・面接2回程度

3 株式会社コイケ



業種 製造業

本社所在地	山梨県中巨摩郡昭和町紙漣阿原1360 国母工業団地内		
県内所在地	同上		
ハローワーク事業所番号	1901-003847-0	従業員数	283名
資本金	3億1,000万円	URL : https://www.koike-corp.co.jp/	
採用部署	総務人事部	電話番号	055-268-2626



事業内容 スマートフォンに搭載される電子部品に使われる素材（SAWウェーハ）の製造および販売

事業所PR 当社が製造している製品は主にスマートフォン向けの用途で使用されます。飛び交う電波の中から必要な電波を選択する重要なデバイス材料であり、大手メーカーを顧客として世界トップのシェアを獲得しています。

福利厚生 各種社会保険、退職金制度、育児休業制度、介護休業制度、ヴァンフォーレ甲府試合観戦チケット配布、福利厚生旅行割引（H.I.S.ベネフィットデスク）、山梨えるみん認定企業

採用情報 ・技術系（エンジニア）・事務系（総務・人事・生産管理など）
・技能系（製造スタッフ）製造スタッフは文系・理系問わず

求める人物像 チャレンジ精神旺盛な仲間を期待しています！

採用応募・選考方法

リクナビ2024 <https://job.rikunabi.com/2024/company/r504562084/>

採用窓口 株式会社コイケ 総務人事部 採用担当宛

選考方法 会社説明会→応募書類受付→書類選考→採用試験（面接・筆記等）

4 株式会社ササキ



業種 製造業

本社所在地	山梨県韮崎市穂坂町宮久保1155-1		
県内所在地	同上		
ハローワーク事業所番号	1904-100950-9	従業員数	280名
資本金	5,000万円	URL : https://sasaki-inc.co.jp/	
採用部署	人事総務グループ	電話番号	0551-22-3733



事業内容 株式会社ササキはワイヤーハーネスの加工・組立をしている会社です。

事業所PR 新卒採用・中途採用にかかわらず平等に評価する制度を取り入れています。また、老若男女の区別なく適材適所で活躍の場を提供しています。
20代男性社員：自身の成長に繋がる経験を20代でできるという職場環境に感謝しています。

福利厚生 雇用保険、労災保険、健康保険、厚生年金、通勤手当、家族手当、皆勤手当
年次有給休暇は入社月日に応じて(1日~10日)入社日に付与

採用情報 職種：生産技術(製図)、生産技術、設備管理
学歴：大卒(既卒3年)、専門学校卒

求める人物像 幅広い年齢層とコミュニケーションをとることができる、課題解決に向けて努力できる
チームワークを大切にできる、常に上を目指し失敗を恐れず挑戦できる

採用応募・選考方法 HPエントリーフォームより申込み、ハローワーク経由にて応募いただいています。
書類選考、一次面接、適性検査、二次面接

5 山陽精工株式会社

業種 製造業

本社所在地	山梨県大月市猿橋町小沢1435		
県内所在地	小沢工場（大月市）、医療機器下和田工場（大月市）		
ハローワーク事業所番号	1907-62-1	従業員数	125名
資本金	2,500万円	URL : https://sanyoseiko.co.jp	
採用部署	総務部	電話番号	0554-22-1036



事業内容：（１）装置等の金属部品加工、装置組立（２）医療機器製造販売、ODM・OEM受託サービス、法規制受託サービス（３）高温観察装置製造販売、受託試験サービス

事業所PR：経営理念である「自分の子供を就職させたい会社」の実現に向け、一番に社員の幸せを考え、健康経営に取り組むだけでなく、山梨県版SDGsも登録し、環境や社会にも優しい会社を目指しています

福利厚生：社会保険・労働保険完備、退職金制度、財形貯蓄制度、年間休日118日、時間単位の有給取得制度、地域応援（住宅）手当、職場積み立てNISA制度、資格取得奨励制度

採用情報：電気設計、機構（メカ）設計、組み込みソフト開発、品質保証、法規制、医療機器営業、加工や組立の受注の営業、製造（NC機械オペレータ、組立）各職種で1～2名の採用です。大学院、大学、短大、専門学校、高専、能開校卒業（修了）者、卒業後3年以内の方、文理不問です（設計職は除く）

求める人物像：経営理念に賛同していただける方、自分の成長のためにチャレンジできる方（チャレンジした結果の失敗は叱らない会社です）

採用応募・選考方法：書類選考、一次面接、適性検査・作文、二次面接、工場見学の際に選考もできます。リクナビ2024、山日YBS就職ガイダンスからエントリーできます

6 太陽電機株式会社

業種 製造業

本社所在地	山梨県南都留郡富士河口湖町小立4555		
県内所在地	同上		
ハローワーク事業所番号	1907-001798-3	従業員数	111名
資本金	2,500万円	URL : http://www.taiyodenki.co.jp/	
採用部署	総務	電話番号	0555-72-6000



事業内容 国内電気機器メーカーの生産委託先として、無停電電源装置等の電力変換装置、モータードライブ装置等の各種制御盤、通信用電源ユニット製品の組立及び配線作業の一貫生産を手掛けております。

事業所PR 創業以来の家庭的な温かさを継承しつつ競争力や変動対応力を兼ね備えた不易流行の会社です。

福利厚生 雇用保険、労災保険、健康保険、厚生年金、通勤手当(実費支給)、健康診断(年1回)、入社6ヶ月経過後年次有給休暇10日

採用情報 製造・検査 6名 大学、短期大学、専門学校(卒業後3年まで)
製造事務 2名 大学、短期大学、専門学校(卒業後3年まで)
営業 2名 大学、短期大学、専門学校(卒業後3年まで)

求める人物像 常に自分を成長させることに努力を惜しまない方
新たな風を吹かせることができる方
ナンバーワン、オンリーワンの技術を生かせる方

採用応募・選考方法 エントリー先：総務 渡辺 会社説明会(随時)→書類選考(履歴書郵送願います)→筆記試験(一般常識)、適性試験、面接

7 武田グループ株式会社【テンヨ武田・武田食品】

業種

製造業

本社所在地	山梨県甲府市幸町9-22		
県内所在地	山梨県中央市高部1921-8		
ハローワーク事業所番号	1901-618623-9	従業員数	170名（グループ計）
資本金	1億円	URL : https://www.tenyo-takeda.co.jp/	
採用部署	総務経理部	電話番号	055-235-1141



事業内容 テンヨ武田では醤油や醬油をベースに開発したピミサンや白だしといった調味料を製造し、全国に販売しております。武田食品は酒類・食料品の卸問屋として山梨県内の酒屋、スーパー等小売店や飲食店への販売や、武田牛乳等のオリジナル商品の開発販売等を行っています。

事業所PR 山梨の伝統の味、地域の文化を大切にするという従来のあり方を大切にしつつ、これからの時代に求められる変化を遂げていくことが、私たちの目標です。あなたのアイデアで、当グループの可能性を一緒に広げていきませんか。

福利厚生 社会保険加入、退職金、確定拠出年金、スポーツイベント観戦チケット配布、自社製品割引購入制度等奨学金返還支援制度、住宅賃貸料補助制度

採用情報 営業：採用予定3~4名 大学卒以上（文理不問）（外国語が話せる場合は尚可）
技術：若干名 大学卒以上（理系学科）

求める人物像 食（食べること、作ること、飲むことなどなんでも可）について興味がある人、考えることが好きな人、失敗してもあきらめずチャレンジし続ける人、伝統も大切だと考える人

採用応募・選考方法 マイナビもしくは当社ホームページからご応募ください。

8 テクノ工業株式会社

業種

製造業

本社所在地	神奈川県横浜市金沢区福浦2-8-13		
県内所在地	山梨県甲府市落合町769-13		
ハローワーク事業所番号	1901-918750-7	従業員数	85名
資本金	6,000万円	URL : http://www.techno-kg.co.jp	
採用部署	甲府工場	電話番号	055-243-0820



事業内容 主にアルミニウムに対し硬質陽極酸化処理という表面処理を行っている会社です。

事業所PR 大手企業の枝分かれで発足し、今年で52年を迎えます。福利厚生も充実しており、工場内ではあらゆる自動化も進み、若い世代も活躍しています。

福利厚生 各種社会保険（労災、健康保険、介護保険、厚生年金）、社員旅行全額負担（回/年）、昼食支給、忘年会・新年会会社全額負担、健康診断、特別休暇（慶弔休暇）、勤労者福祉共済（ハマフレンド）加入、各種手当（生活、精皆勤、通勤、退職金、慶弔見舞金、出張旅費、夜食手当等）*各手当は当社賃金規定に準ずる。

採用情報

総合スタッフ：2名（経験不問）

*総合スタッフとは表面処理業務におけるラインでの生産作業、マスキング作業（表面処理不必要な部分へのテープ圧着作業）、検査作業（外観検査、製品洗浄）、生産管理、資材管理等です。

求める人物像

協調性があり仲間とともに頑張れる方。コミュニケーション能力の高い方。

採用応募・選考方法

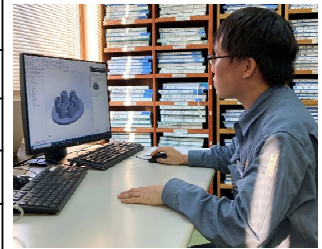
興味がある方は甲府工場へご連絡ください。

一次：書類選考、二次：面接となりますが、事前に会社見学も可能です。

9 株式会社電溶工業

業種	製造業
----	-----

本社所在地	山梨県中巨摩郡昭和町築地新居1648-5		
県内所在地	同上		
ハローワーク事業所番号	1901-003497-4	従業員数	103名
資本金	4,000万円	URL : http://denyojp.com/	
採用部署	総務課	電話番号	055-275-6811



事業内容 自動車製造で主に使われている電気抵抗（スポット）溶接機的设计・製造・販売をしています。大手自動車メーカーの製造ラインで多くの製品が導入されており、業界内で高いシェアを維持しています。

事業所PR 一般的には知名度は高くありませんが、自動車業界ではよく知られている会社です。海外4ヶ国に現地子会社を展開しており、世界の自動車生産現場でも当社の溶接機が活躍しています。入社後は、6ヶ月ほどの期間を設けて、新入社員実習を行います。先輩社員が丁寧に指導しますので、製品に関する知識を確実に身に付けることができます。社内はアットホームで、馴染みやすい雰囲気です。

福利厚生 社会保険（雇用保険、労災保険、健康保険、厚生年金）、通勤手当、家族手当、有給休暇（10日～20日）、契約保養施設、社員食堂（給食選択可・補助あり）、財形貯蓄制度

採用情報 採用予定職種：営業、購買、設計、製造（機械加工・組立・検査など） ※製造職は専門学校卒が対象
学歴：大学、短大、専門学校 ※それぞれ卒業後3年までが対象

求める人材 以下の項目に2つ以上あてはまる方を求めています。
 ・コミュニケーション力がある方 ・誠実で責任感が強い方 ・粘り強く、忍耐力がある方
 ・積極的に学び、成長のために努力を続ける方 ・様々な事に挑戦しようとする意欲のある方
 ・ものづくりやクルマに関心がある方 ・海外勤務に興味がある方

採用応募・選考方法 エントリー先： 採用ページにて受け付けます。E-mail、電話も可（総務課 近藤宛）。
採用ページ：<http://www.1049.co/web/denyojp-recruit/>
選考スケジュール：会社説明会→筆記試験・適性検査・面接（1～2回）→採用（内定）

10 株式会社トリケミカル研究所

業種	製造業
----	-----

本社所在地	山梨県上野原市上野原8154-217		
県内所在地	同上		
ハローワーク事業所番号	1907-556-8	従業員数	227名
資本金	32億7,891万円	URL : http://www.trichemical.com/	
採用部署	人事部人事課	電話番号	0554-63-6600



事業内容：半導体製造に欠かせないガス・ケミカルを製造。創業以来のノウハウが蓄積されているため、約2000種類の多種少量生産も可能となっています。

事業所PR：半導体材料は需要が高いため、業績は右肩上がりです。半導体の微細化が進むにつれ、今後も弊社製品の需要が高くなることを見込まれます。また、弊社では社員のゆとり無くして良い製品は製造できないという考えのもと、就業時間を8：30～16：30と短く設定しワークライフバランスの充実を図っております。

福利厚生：各種保険、法定外補償任意労災、中小企業退職金共済、企業型確定拠出年金、財形貯蓄、社内貸付、従業員持株会、生活習慣病予防健診、新入社員ハワイ研修旅行、長期休暇（年10日）、リフレッシュ休暇

採用情報：【採用予定数】10～15名（予定）。【募集対象】理系大学卒・理系大学院卒

求める人物像：弊社では他部署とのやり取りが多いため、コミュニケーション能力がある方を求めています。

採用応募：マイナビ2024よりエントリーをお願い致します。

選考方法：エントリーシート・適性検査⇒面接3回（個別）⇒内定

11 日邦プレジジョン株式会社

業種

製造業

本社所在地	山梨県韮崎市穂坂町宮久保734		
県内所在地	同上		
ハローワーク事業所番号	1904-100270-2	従業員数	163名
資本金	5,000万円	URL : https://www.pnp.co.jp	
採用部署	総務管理部	電話番号	0551-22-8998



事業内容 半導体製造装置・液晶製造装置・非破壊検査装置の設計及び製造、水素燃料電池の開発

事業所PR 最先端装置の設計や製造を行っており、売り上げも社員数も右肩上がりです。
また、次世代クリーンエネルギーの水素を使用した燃料電池の開発も行っています。
笑顔のあいさつが飛び交う職場で、皆がハツラツと活躍しています。

福利厚生 雇用保険、労災保険、厚生年金、組合健保（保養所、保養施設有り）、財形貯蓄制度、退職金制度、ストレスチェック制度、産休・育児休暇、法人会員（ルートインジャパン、トヨタレンタカー）、遠隔地からの移住補助。
dX福利厚生を2023年より導入予定。6ヶ月経過後の有給休暇日数10日。

採用情報 メカ・エレクトロニクス・ソフト設計（各1名）、分光・分析装置（1名）、営業（1名）、製造（4名）
大学院、大学、短期大学、専門学校（卒業後2年以内）

求める人物像 何事にもチャレンジする挑戦者、何が自分に向いているのか分からない人、ポリシーを持って発言できる人、ものづくりが好きなお人、コミュニケーションに自信のある人

採用応募・選考方法 エントリー先：マイナビ
会社説明会（無くて可）→履歴書提出→個別面接（1回）→内々定

12 株式会社東日本イノアック

業種

製造業

本社所在地	山梨県西八代郡市川三郷町大塚700番地		
県内所在地	同上		
ハローワーク事業所番号	1905-000781-5	従業員数	72名
資本金	1億円	URL : https://www.higashinihon-inoac.co.jp/	
採用部署	管理部総務課	電話番号	055-272-2111



事業内容 日本を代表するウレタンメーカー・イノアックの関東生産拠点です。
マットレス・枕などの寝具製品、座椅子・ソファなどのリビング製品を製造しています。

事業所PR 山梨の地で50年間に渡りウレタンフォームを製造している会社です。
年間休日は121日、長期休暇（年末年始・GW・夏季休暇）もあり、安心して働くことができます。

福利厚生 社会保険、通勤手当、生活加給手当、健康管理手当、家族手当、食事手当、社員食堂あり、有給休暇（初年度10日、入社日に付与）、退職金あり（2年以上）、健康診断、労働組合あり 等

採用情報 学歴： 令和6年3月大学卒業予定者 または 既卒3年以内

採用数： 事務職、製造職 2～3名予定

求める人物像 将来のイノアックを担う人材、常に向上心のある方
技術取得のための出向が可能なお方（親会社・関連会社へ3～5年の可能性あり）

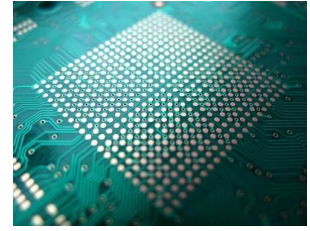
採用応募・選考方法 書類選考→筆記試験（一般常識・作文）→一次面接→二次面接
応募者にスケジュールは追って連絡

13 株式会社平山ファインテクノ

業種

製造業

本社所在地	神奈川県川崎市中原区中丸子174番地		
県内所在地	山梨県上野原ハツ沢2193-260（西東京工業団地内）		
ハローワーク事業所番号	1907-613686-6	従業員数	171名
資本金	9,000万円	URL : http://www.hrym.com	
採用部署	総務部	電話番号	044-422-5571



事業内容 **プリント配線板の設計・製造** 当社の製品「プリント配線板」は、あらゆる電子機器の中核を担うものです。5G時代の到来により、信号伝送に用いられるプリント配線板には、更なる伝送通信の大容量化・高速化の要求が高まり、注目を集めている分野です。

事業所PR 当社は1910年に創業し今年で112年を迎えます。更に、次の100年を迎える為に、国内製造企業として存在価値を示せる企業、変動対応力に優れた企業、**全員がプロ集団としての自覚と誇りを持てる企業**を目指し、日々業務に取り組んでいます。

福利厚生 社保完備、企業年金基金、退職金共済制度、休日年間115日、人間ドック補助金、健康相談随時可、団体生命保険・損害保険、財形貯蓄、無料送迎バス（上野原）

採用情報 プリント配線板の技術開発及び製造技術（上野原工場、山梨工場）

最先端**技術の開発、工法・技術改善**、高度な品質を実現する最先端の**設備の導入評価、品質の解析、ハンドリング設備の自作等**、電気・化学・機械・等、様々な分野の知識が活かし、**個々のアイデアを実現できる仕事**です。

求める人物像 **自ら考え、自ら行動し、最後まで責任を持ってやり遂げる人**

採用応募・選考方法 書類選考、一次選考（筆記、作文、面接）、二次選考（面接）

14 株式会社廣澤精機製作所

業種

製造業

本社所在地	茨城県つくば市寺貝1331-1		
県内所在地	山梨県上野原市ハツ沢2193		
事業所番号	1907-613748-8	従業員数	1,100名
資本金	1億円	URL : https://www.hirosawaseiki.co.jp	
採用部署	人事部人事課	電話番号	0554-62-1111



事業内容 大手製品メーカーへの部品供給を行う事業と冷却用ファンモーターや環境関連製品（高速道路防音板・吸音板）の自社商品開発事業を行っています。

事業所PR 弊社で製造している高速道路防音板・吸音板は業界トップシェアです。設立より、安定した経営を続けており、自己資本比率も高く、無借金経営です。

福利厚生 団体定期保険、退職金制度、奨学金制度、自己啓発支援制度、寮・社宅（つくば）賃貸住宅補助、福利厚生施設 等

採用情報 ・技術職 3名 ・製造職 5名 ・営業職 2名 ・事務職 2名
2024年3月に大学院、大学、短期大学、専門学校を卒業される方または既卒3年以内の方

求める人物像 ・明るく、挨拶ができる人 ・素直な人 ・自分の考えを言える人
・積極的にコミュニケーションをとり、周りの人達との調和を考えて行動ができる人

採用応募・選考方法 弊社マイナビ2024よりエントリーをお願いします。
会社説明会→筆記試験（適性検査、一般常識、作文）→一次面接（担当者）
→最終面接（役員面接）



15 ファスフォードテクノロジー株式会社

業種	製造業
----	-----

本社所在地	山梨県南アルプス市下今諏訪610-5		
県内所在地	同上		
ハローワーク事業所番号	1901-103574-0	従業員数	201名
資本金	4億5,050万円	URL : https://www.fasford-tech.com/	
採用部署	総務部	電話番号	055-284-6661



事業内容 半導体製造装置の設計、製造、販売、修理及び保守等のサービス業

事業所PR フラッシュメモリ用組立ロボット等で世界トップシェア。お客様は、海外95%以上。多くの方が手にするスマホの2台に1台は当社の装置で組み立てられたメモリが搭載され動いています。

福利厚生 各種保険、住宅手当（山梨県内出身者は、所帯を有した際適用。その他県外者適用。）家族手当、財形貯蓄、社員食堂など 【会社規則にて】

採用情報 エンジニア（機械開発設計、電気制御設計、ソフト設計・モータ制御設計）

求める人物像 【コミュニケーション】チームでの仕事を積極的に取り組める方
【成長】新しいことへの挑戦、これまで経験のないことにも積極的に学び取り組める方
課題に向かって実直にコツコツ取り組める方

採用応募 書類提出（新卒：HP掲載当社エントリーシート、成績証明書、卒業見込証明書）
（第2新卒・経験者：履歴書、職務履歴書）

選考方法 書類選考 ⇒ 適性検査 ⇒ 一次面接 ⇒ 最終面接

16 富士食品工業株式会社



業種	製造業
----	-----

本社所在地	山梨県山梨市鴨居寺170		
県内所在地	同上		
ハローワーク事業所番号	1903-2389521	従業員数	130名
資本金	2,400万円	URL : http://www.fujisyoku.co.jp	
採用部署	総務部	電話番号	0553-22-2611



事業内容 冷凍食品（アイスクリーム・中華饅頭）製造

事業所PR 大手食品メーカー様のアイス・中華饅頭を製造しています。美味しさはもちろん、安全安心、品質を追求し、アイスや中華まんじゅうを召し上がる皆様の笑顔を作り出すお仕事です。

福利厚生 各種社会保険、（厚生年金基金、雇用保険、労災保険、）定期健康診断、退職金制度、親睦会、社員旅行、住宅手当、通勤手当、休暇（年間有休休暇106日）

採用情報 「生産・技術コース」「工務コース」「総務・庶務全般コース」、全体で5名予定しています。大学・短期大学・専門学校（卒業後3年まで）

求める人物像 食品製造業に興味があり、自分らしさを発揮して、問題解決に取り組もうという意欲がある人。コミュニケーションを工夫して誰とでも取り、視野を広く持てる人。

採用応募・選考方法 エントリーはマイナビにて受付します。会社説明会 → 採用一次試験（一般常識・作文）→ 採用二次面接（役員面接）→ 採用三次面接（役員面接必要とき）

17 株式会社ミラプロ

業種 製造業

本社所在地	山梨県北杜市須玉町穴平1100		
県内所在地	山梨県南アルプス市藤田2170 他		
ハローワーク事業所番号	1904-100177-3	従業員数	680名
資本金	9,750万円	URL	https://www.mirapro.co.jp/recruit/
採用部署	総務部人事課	電話番号	0551-42-5111



事業内容 半導体業界への製品や技術の提供をはじめ、長年培った精密機械製造やクリーン技術のノウハウを活かし、新たなビジネスへも日々挑戦を続けております。

事業所PR ミラプロは創業時の3つの理念「奇蹟の創造」「たゆまぬ努力」「豊かさの追求」をもとに、社員の成長とモノづくりのイノベーションを通して社会の発展に貢献しております。
※A Levelランキング山梨県版で4位にランクイン

福利厚生 各種保険完備、確定拠出年金、退職金制度、社員食堂、社員寮、資格取得補助、産休、育休、保育施設

採用情報 技術職（機械・電気・制御・画像・AI等）：大学院、大学、高専、短大：理系学部
一般職（営業・資材調達・生産管理・品質保証・総務等）：大学院、大学：文系学部、理系学部
製造職（溶接・装置組立・金属加工・検査等）：大学院、大学、高専、短大、専門：文系学部、理系学部

求める人物像 「この仕事（職種）をやってみたい」という強い思いをお持ちの方や、「まずはやってみよう」と経験のないことにも臆さず挑戦できる方、そして困難があろうとも「やり遂げたい」という熱意ある方のご応募を心よりお待ちしております。

採用応募・選考方法 応募方法：マイナビ2024よりエントリー
選考方法：面接・筆記試験（一般常識、作文）

18 株式会社森銀



業種 製造業

本社所在地	山梨県甲府市落合町681-1		
県内所在地	同上		
事業所番号	1901-3553-0	従業員数	26名
資本金	8,000万円	URL	https://www.morigin.co.jp
採用部署	お客様サービス本部	電話番号	055-241-6611



事業内容 山梨の地場産業である宝飾業界を支える貴金属の循環を行っている会社。貴金属売買から貴金属材料の一次加工、分析、加工後の端材や屑などを回収し素材へと戻す精錬精製、その際に出る有害物質を処理する産業廃棄物処理まで一貫した事業を展開。貴金属の動脈と静脈を担う珍しい会社です。未来の社会へ貴金属資源を残すため、1gも無駄にしない循環型社会を目指しています。山梨えるみんな、やまなし健康優良企業、やまなしSDGs推進企業などの認定も取得。

事業所PR 社員教育やコミュニケーションに力を入れている会社です。ルールや決まりごとは多いですが、年齢や男女問わず、しっかりとルールを守り、積極的に働いている社員が評価されます。懇親会やイベントも多く、社員同士の風通しが良い職場環境です。

福利厚生 社会保険完備、交通費支給（上限あり）、サシ飯、誕生日休暇、資格習得支援制度、社長賞 社員賞など

採用情報

- ・営業（ルートセールス+新規開拓）1名 学歴不問 ★人と話すのが好きな方、相手の悩みを聞いたり提案したりできる方
- ・化学系技術者（分析、精錬精製、産廃処理）2名 理系選考の方 ★化学が好きな方、化学反応の知識をお持ちの方

求める人物像

- ・運転免許必須（※新卒者は入社後取得でも可）、中型自動車免許限定解除以上は優遇
- ・やる気のある人、素直な人
- ・自身の知識やスキルアップに対して貪欲な人
- ・決定事項に対してまず行動ができる人

採用応募・選考方法

適性検査2回、一次面接（採用担当+希望部署長）、最終面接（社長面接）→ 内定

19 株式会社りあん

業種 製造業

本社所在地	神奈川県川崎市高津区新作4-16-11		
県内所在地	山梨県中央市木原56		
ハローワーク事業所番号	1901-102369-0	従業員数	47名
資本金	2,700万円	URL : https://www.ankoya.co.jp	
採用部署	業務開発課	電話番号	055-269-3111



事業内容 和菓子やパンなどに使われるあんこを製造している会社です。作った製品は主に製造メーカーに出荷するBtoB企業になります。

事業所PR コミュニケーションがとりやすく、明るい職場です。原則土日祝日が休みなのでメリハリをつけて働くことが可能です。

福利厚生 通勤手当(上限なし)、世帯主手当(3万円)、配偶者手当(1万円)、こども手当(2千円/人)、昇給有(年1回)、賞与あり(6月、12月)、退職金制度あり、お弁当代半額補助、年間休日数120日

採用情報 製造部(あんこの製造)、業務開発課(総務、生産管理、商品開発、品質管理) (複数名採用予定)
必要な学歴：高卒以上

求める人物像 会社の目標に向け、自ら考え実行できる積極性のある人を募集します。弊社ではやる気があれば若手社員でも重要な仕事を任せてもらえます。また、分からないことがあれば聞きやすい雰囲気職場で、困ったことがあれば会社が全力でサポートします。食品を扱う会社ですのでお客様のことを思い、責任感を持って働いていただきたいと思ひます。

採用応募・選考方法 エントリー先：業務開発課 長田 淳 055-269-3111
会社説明会→書類選考→面接→採用

20 アンブローズアンドカンパニー株式会社

業種 卸売業・小売業

本社所在地	山梨県甲府市川田町アリア202		
県内所在地	同上		
ハローワーク事業所番号	1901-108788-2	従業員数	65名
資本金	1,000万円	URL : www.ambrose.co.jp	
採用部署	総務部	電話番号	055-220-1612



事業内容：オリジナルジュエリーの製造・販売

事業所PR：全員が接客業を基本的な考え方のもと、工房見学や全国各地での自社催事にて、多くのお客様に自社のジュエリーをご紹介しております。
接客が好きな方には楽しい職場です。

福利厚生：社会保険（雇用保険、健康保険、厚生年金）加入。通勤手当、資格手当支給。
Uターン・Iターン補助一時金支給。敷地内・就業時間中完全禁煙。

採用情報：職種 総合職 5名
デザイン 1名
対象 大学院、大学、短大、専門学校（卒業後3年まで）

求める人物像：接客が好きな方

採用応募・選考方法：HPよりエントリー可能
会社説明会 → 一次選考（面接・筆記試験） → 最終面接（社長面接）

21 株式会社オギノ

業種 卸売業、小売業

本社所在地	山梨県甲府市徳行1-2-18		
県内所在地	甲府市・甲斐市・中央市・韮崎市・笛吹市他		
ハローワーク事業所番号	1901-1714-3	従業員数	4,424名
資本金	5,000万円	URL : https://www.ogino.co.jp/	
採用部署	人事部	電話番号	055-227-7111



事業内容 食料品・住居関連品・衣料品を取り扱う総合小売業、スーパーマーケットです。商品の製造・加工、発注、陳列、販売サービス、清掃、管理などを行なっています。

事業所PR 山梨県内でのスーパーシェア率No.1で、地域のお客様の暮らしを支えています。年間休日は115日と小売業の中では多く、アクティブに休日を過ごしている社員も多く在籍しています。採用人数も60名で、同期が多くなるので助け合いながら働くことができます！

福利厚生 社会保険完備（健康・厚生・労災・雇用）、通勤手当、職種手当、役職手当、地域手当、単身赴任手当、健康診断、GLTD制度、財形貯蓄、積み立てNISA 等

採用情報 店舗運営スタッフ（農産・水産・畜産・デリカ・ベーカリー・グロサリー・チェッカー・衣料）60名
年間休日は115日。対象学部は全学部・全学科。大学院・大学・短大・専門・高卒が対象。

求める人物像 明るく元気で礼儀正しい人、人と接することが好きな人、お客様の喜びを自分の喜びと感じられる人、考えたり工夫したりすることが出来る人、目標達成に向けてマネジメントができる人。

採用応募・選考方法 会社説明会→一次選考→二次選考→内々定
マイナビ2024からエントリーの上、ご都合のいい日程で会社説明会をご予約ください！
お待ちしております！



22 昭和電機産業株式会社

業種 卸売業、小売業

本社所在地	長野県長野市三輪荒屋1154番地		
県内所在地	甲府支社（山梨県甲府市蓬沢町庄の木1021-1）		
ハローワーク事業所番号	2001-001106-6	従業員数	354名
資本金	7億5,000万円	URL : http://www.showadenkikk.co.jp/	
採用部署	管理部総務課	電話番号	026-243-0146



事業内容 電気工事に使用する電気設備資材、工場の中で使用される産業機器の卸売を行っています。

事業所PR 電気設備資材、産業機器は日常生活や企業活動にとって、なくてはならないものです。電気に関する様々な商品を取り扱い、快適な暮らしを支える存在として地域に貢献します。

福利厚生 社会保険（雇用保険・労災保険・健康保険・厚生年金保険）、企業年金基金、各種休暇制度、財形貯蓄制度、各種手当

採用情報 営業職（2024年3月に四大、短大・専門を卒業または既卒3年以内の方）

求める人材 明るく、幅広い世代の人とコミュニケーションがとれる方

採用応募・選考方法 リクナビよりOpenES提出（応募締切 4月 2日（日））
→SPI（Webテスト）→個人面接→最終面接 ※支店説明会、オンライン説明会随時実施

※ 地域限定採用コースあり ※

配属地域を限定しないコース、限定するコースがありますので、選考の際にご希望のコースおよび地域を確認します。

23 生活協同組合パルシステム山梨



YAMANASHI
ワーキングスタイル
アワード

業種 卸売業、小売業

本社所在地	山梨県甲府市古上条町225-1		
県内所在地	同上		
ハローワーク事業所番号	1901-006325-8	従業員数	178名
資本金	24億7,594万3千円	URL : https://www.palsystem-yamanashi.coop/	
採用部署	管理部総務課	電話番号	055-243-6327



事業内容：～心豊かなくらしを実現し共生の社会を創るために事業を展開しています～

私たちはお互いに助け合う「共生」の理念に基づいて、社会の課題を解決するために活動を行っています。パルシステムでは、特に食の安全を守り組合員へ安心して口にできる良質な食品を、適正な価格で提供することを主たる事業として展開しています。

事業所PR：先輩職員にインタビュー「この仕事の好きなおところ！」

◎組合員さんに笑顔と食の安心をお届けした結果、感謝の手紙や「ありがとう」の言葉をもらったこと。

◎自分が誰かの支えや役に立っていると感じられた瞬間は、何よりも嬉しいです。

福利厚生：社会保険（雇用保険、健康保険、厚生年金保険、労災保険）、法定外福利（住宅手当、役職手当、家族手当通勤手当※全額支給）、健康診断、健康相談窓口、休暇（年次有休休暇、特別休暇等）、扶養手当有

採用情報：職種「総合職」※入協1年目は、配送もしくは営業に配属となります。

採用人数「5～6名」

対象者「既卒3年以内、大学、短期大学、専門学校（卒業見込みの方）」

求める人物像：人と人とのコミュニケーションを大切にできる方
地域に密着し、社会に貢献できる仕事に従事したい方

採用応募・選考方法：エントリー先「総務課 山本・高村」
※マイナビ・リクナビ2024よりエントリー可能です
選考スケジュール「職場説明会 → 1次面接 → 2次面接（役員面接）」

24 株式会社セイビドー

業種 卸売業、小売業

本社所在地	山梨県甲府市丸の内1-15-8		
県内所在地	同上		
ハローワーク事業所番号	1901-003016-5	従業員数	32名
資本金	5,000万円	URL : https://seibido.com	
採用部署	本部	電話番号	055-237-6803

メガネ・補聴器

セイビドー

SINCE 1895

事業内容 メガネ・補聴器・光学器等の接客販売業

事業所PR 株式会社セイビドーは山梨県の皆様の視生活・聴生活を守る会社です。県内の眼科や耳鼻科等医療と連携し、専門性が高く質の良い眼鏡や補聴器を提供しています。幅広い年代の従業員が勤めていて、離職率も低いです。教育に力を入れていて、若手も活躍しています！
月平均の残業も少なく、日々働きやすい職場環境にすべく社員全員で邁進しています。

福利厚生 社会保険有、法定外福利有（住宅手当、通勤手当、健康診断補助、家族手当、財形貯蓄型制度）
資格手当や資格取得補助、社割あり

採用情報 採用予定の職種・・・販売員
対象となる学歴・・・大学院、大学、短期大学、専門学校（卒業後1年まで）等

求める人物像 思いやりと向上心のある方、笑顔があり人と話すことが好きな方
※専門的な分野ではありませんが、入社時に特別知識や経験は必要ありません。

採用応募・選考方法 エントリー先：本部 奥石あやか
選考方法：適性検査、一次面接→二次面接

25 中央ベニヤ株式会社

業種 卸売業、小売業

本社所在地	山梨県甲府市相生1丁目16-15		
県内所在地	同上		
ハローワーク事業所番号	1901-3043-3	従業員数	26名
資本金	1,000万円	URL : http://www.chuveni.jp/	
採用部署	営業部、工務部	電話番号	055-222-8821



【事業内容】

建築材料販売および建築工事業

【事業所PR】

私は建築関係の知識や職業経験がありませんでしたので、入社当時は全てが分からず戸惑う場面もありましたが、先輩社員の方々がとても親切に教えてくださったので、すぐに仕事にも会社にも馴染むことができました。現在、営業部に所属していますが、入社して3か月間の配送業務で、仕事の流れ、商品や現場を五感で習得できたことが、今の自分の土台を形成してくれました。やる気がある、人と関わること、話が好きな方なら、楽しくやっていける会社です。（2022年4月入社）

【福利厚生】

雇用保険・労災保険・健康保険・厚生年金保険、定年（62歳）、再雇用制度、資格取得支援制度、永年勤続祝い、お誕生日祝い、育児休業・介護休業制度、会員制リゾートホテル（リゾートトラスト）法人会員

【採用情報】※既卒者は卒業後3年以内

●営業職：1～2名／大学・短大専門・高専 ●建築施工管理職：1～2名／大学・短大専門・高専

【求める人物像】

- ・いつも感謝と謙虚な気持ちを持つことが大切であるとする人材
- ・あらゆることに対して、当事者意識を持ち主体的、自発的に取り組む人材
- ・新しいことに関心と情熱を注ぎ、意欲的に吸収する姿勢を持つ人材

【採用応募・選考方法】

エントリーは、マイナビ2024からの申込に一元させて頂いております。

マイナビ2024エントリー⇒会社説明会（Web）⇒エントリーシート提出⇒一次面接（Web）・適性検査⇒最終面接（対面）

26 株式会社フェニックス

業種 卸売業、小売業

本社所在地	神奈川県川崎市宮前区犬蔵1-9-1		
県内所在地	山梨県甲斐市下今井383-1		
ハローワーク事業所番号	1414-103162-1	従業員数	140名
資本金	5,000万円	URL : https://corp.pnx.co.jp/	
採用部署	総務部	電話番号	044-976-8181



事業内容 自動車販売業（国産・輸入、新車・中古車）、生保・損害保険代理店業、自動車買取業、自動車整備板金事業、海外輸出事業、レンタカー事業

事業所PR 山梨県内に新店舗オープン予定！オープンスタッフ募集中！地域に密着したお店を全国25店舗展開しています。また、国内だけでなく、海外への輸出にも力を入れています。

福利厚生 雇用保険、労災保険、健康保険、厚生年金、交通費一部支給、昇給あり、賞与あり、社員持株会、産休育休制度あり、退職金制度あり

採用情報 カーライフアドバイザー 2名 学歴不問

営業アシスタント 2名 学歴不問

メンテナンス 1名 学歴不問 二級・三級自動車整備士あれば尚可

いずれも自動車普通免許必須（AT限定可）

求める人物像 お客様への気遣いやご要望に真摯に向き合えて、お客様にとって「何」が大切かを考え、能動的に行動できる人、そんな方に来ていただくと嬉しいです。

採用応募・選考方法 採用ホームページ：<https://pnx-recruit.jp/>
〈1.応募〉→〈2.面接〉→〈3.採用〉

27 山梨ユニフォーム株式会社



業種 卸売業・小売業

本社所在地	山梨県南アルプス市西野2343-1		
県内所在地	山梨県笛吹市石和町井戸179-1		
ハローワーク事業所番号	1901-615778-2	従業員数	33名
資本金	800万円	URL : http://yama-uni.com	
採用部署	Management事業部	電話番号	055-283-6355



事業内容：法人向け各種ユニフォーム販売
 ：作業服、工具、安全靴等の小売店舗2店舗（南アルプス、笛吹）今年度富士吉田に新規出店予定
 ：刺繍・プリント加工 : EC
 事業所PR：ミッション「ユニフォームを通して日本を元気にする」
 ：経営理念「笑顔」「感謝」「ありがとう」
 地域の働く方々に喜ばれる商品の提案を行っています。
 福利厚生：社会保険（雇用・労災・健康・厚生年金）、通勤手当、健康診断、退職金制度有
 年間休日数 120日、年次有給休暇 入社後6ヶ月経過初年度10日間付与

採用情報

採用予定職種：営業職/販売スタッフ/事務職/技術 人数未定

学歴：大学・短期大学・専門学校

求める人物像

ユニフォームを通して日本を元気にすることを目標としていますので、仕事を通して夢を語る人材をお待ちしております。

採用応募・選考方法 エントリー先：Management事業部

選考スケジュール：会社説明会→書類提出→書類選考→1次面接（適正検査）→最終面接（役員面接）

28 株式会社飯塚工業

業種 建設業

本社所在地	山梨県笛吹市御坂町井之上1511		
県内所在地	同上		
ハローワーク事業所番号	1901-3671-3	従業員数	85名
資本金	5,000万円	URL : http://www.kk-iizuka.co.jp	
採用部署	総務部 採用担当	電話番号	055-262-1111



事業内容 1. 土木・建築工事の請負及び設計、施工並びに管理
 2. 不動産の売買、仲介
 3. 一般住宅の建築、販売

事業所PR 1953年の創業以来、私たちの会社は「限りなき創造と挑戦」の精神のもと、お客様の安心、安全、満足を与えることを第一に考え今日まで歩んできました。

福利厚生 社会保険（健康保険、労災保険、雇用保険、厚生年金）、通勤手当、退職金共済、退職金制度（勤続2年以上）、育児休業制度、介護休業制度、看護休暇制度、資格取得費等の会社負担援助制度等

採用情報 採用予定の職種、人数：土木技術職 3名、建築技術職 3名、営業職（不動産・建築関係）1名、
 建築ディレクター職（現場の事務職）2名

対象となる学歴：2024年3月に大学、短期大学、専修学校を卒業見込みの方
 （技術職は、卒業後3年以内の既卒者応募可）

求める人物像：向上心のある人、一生懸命に取り組める人、コミュニケーション能力のある人

採用応募：応募書類（①履歴書（写真添付）②成績証明書 ③卒業見込証明書）を郵送して下さい

選考方法：応募書類郵送 ⇒ 書類選考 ⇒ 面接試験

29 株式会社内藤ハウス

業種 建設業

本社所在地	山梨県韮崎市円野町上円井3139		
県内所在地	同上 (本社・工場・山梨営業所)		
ハローワーク事業所番号	1904-000571-2	従業員数	338名 (グループ全体 467名)
資本金	1億円	URL	https://www.naitohouse.co.jp/
採用部署	経営企画部	電話番号	0551-27-2131



事業内容

- システム建築事業 (販売、レンタル)
- パーキング事業 (駐車場、駐輪場)
- 特建事業 (一般建築)
- 民間資金活用事業 (リース)
- PPP/PFI事業

【グループ会社】

- 公共施設の指定管理事業 (温浴・スポーツ施設)

事業所PR

- エコ事業
- ビジネスホテル・温浴施設事業 (山梨、東京)

各種建築物のプランニング、設計から納品後の保守点検・メンテナンスまで、お客様からの幅広いご要望に対応するシステム建築・立体駐車場 総合メーカーです

創業55年、その間、赤字経営0、自己資本比率69%!! 絶対的な安定感をもつ内藤ハウス。被災地各地へ計6000戸、仮設住宅の提供で復興にも寄与。社会貢献・安心・安全。そんな強みのある当社で、一緒に未来の内藤ハウスを創りましょう!

福利厚生

- 社会保険 各種完備
- 各種手当：通勤・住宅・家族・役職・職務・資格・都市・出張
- 社宅有・クラブ活動・持株会
- 年間休日 120日
- 完全週休2日制 (夏季・年末年始・GW その他慶弔)
- 賞与：年2回 (昨年度実績 6か月)

採用情報

募集職種	【営業】 システム建築を軸とした営業活動	… 5名	学部学科：不問
	【施工管理】 工事現場での施工の管理	… 6名	学部学科：建築系学部学科に限る
	【設計】 当社システム建築の設計	… 若干名	学部学科：建築系学部学科に限る
学歴等	院了・大卒・短大・専門・高専卒		

求める人物像

- 1：現状に甘えず、向上心を持ち「自己の進化」のために努力できる人。
- 2：ルールを遵守し、正しいプロセスで仕事を進め、業務を完遂できる人。
- 3：自己の役割を理解したうえで、大切に、チームのために全力投球できる人。
- 4：お客様の声に真摯に耳を傾け課題を察知し、問題解決の提案ができる人。お客様の成功とともに喜ぶことができる人。

採用応募 選考方法



←マイナビ 2024にアクセス!!

※3月以降 随時会社説明会を行います
エントリー・その他 マイナビサイトよりお願いいたします

30 株式会社 日設管興

業種 建設業

本社所在地	山梨県韮崎市穂坂町宮久保5293番地		
県内所在地	同上		
事業所番号	1904-100925-6	従業員数	38名
資本金	4,000万円	URL	https://www.nisetsukanko.co.jp
採用部署	総務課	電話番号	0551-23-1238



事業内容 建築物の設備工事の専門会社です。山梨県では唯一の、建築配管の設計製造を行う工場を自社に構え、給排水・空調設備・消火設備の施工管理と施工、外販をしています。

事業所PR 若手スタッフも複数名在籍していて、いつも明るく楽しく働いています。仕事に慣れるまでは、ベテランスタッフと一緒に行動し、ひとつひとつ覚えていく環境で働いていただきます。住環境から人々の暮らしを支える仕事で、大変やりがいのある仕事です。

福利厚生 社会保険有(健康保険・雇用保険・厚生年金等)、第2,4土曜・日曜・祝日・夏季休暇・年末年始休暇有

採用情報 工事管理スタッフ 2名、工事施工スタッフ 2名

求める人物像 今を真剣に生きている方! 仕事そのものに思いを込められる方!
コミュニケーションを進んできちんととれる方!
トラブルが起きたときに、逃げずに正面から向き合える方!
どんな時も前向きな気持ちと明るさを忘れない方!

採用応募・選考方法 履歴書等、面接

31 日本小水力発電株式会社

業種 建設業

本社所在地	山梨県北杜市大泉町谷戸3905		
県内所在地	同上		
ハローワーク事業所番号	1904-101555-1	従業員数	22名
資本金	3,000万円	URL : http://www.smallhydro.co.jp/index.html	
採用部署	管理部	電話番号	0551-38-4040



事業内容 小水力発電所の開発・設計・施工・保守管理まで一貫して行ってます。

事業所PR 再生可能エネルギーとしてSDGsに直結する事業であり、誇りを感じています。若手社員のうちから責任ある事業を担当でき、やりがいに繋がるのではないのでしょうか。

福利厚生 土日祝休、夏季休暇、年末年始休暇、年次有給休暇（10日）、住宅手当、通勤手当、社会保険（健康保険、厚生年金、雇用保険、労災）、扶養家族手当、資格手当

採用情報 技術職/小水力発電システムの設計・開発・管理/電気工事士等の資格
営業職/事業者やコンサルタントへ提案、ヨーロッパの仕入れ先との英語によるコンタクト/TOEIC500点以上

求める人物像

- ・ 仕事を通して、地球環境保全に貢献したい方
- ・ 水力発電に興味がある方
- ・ コミュニケーションを大切に人と接する方

採用応募・選考方法 管理部へお気軽にお問い合わせください。
一次選考（書類審査）→最終選考（個人面接）

32 山本基礎工業株式会社

業種 建設業

本社所在地	山梨県甲府市城東1丁目3-8		
県内所在地	山梨県甲府市上町306-7（小瀬事業所）		
ハローワーク事業所番号	1901-101415-9	従業員数	59名
資本金	2,000万円	URL : http://www.yamamotokiso.com/	
採用部署	総務担当	電話番号	055-232-4165



事業内容 特殊基礎工事(場所打杭、既成杭)を主要事業に据え、解体工事などを行っています。当社では「特色を持った企業を目指す」という企業方針から、重機の特許(低空頭スライド工法)を取得し、全国展開を図っています。

事業所PR 基礎工事のプロフェッショナルとして培ってきた、確かな技術力と信頼が当社の強みです。経験豊富な先輩社員の丁寧な指導と資格取得支援も行います。安定企業で知識と技術を磨き、一生もののスキルを手に入れてみませんか。

福利厚生 健康保険、厚生年金保険、雇用保険、労災保険、退職金制度、定期健康診断、住宅新築祝金制度、通勤手当、家族手当、業務関連資格取得支援制度、休暇（6ヶ月経過後10日 最大20日）

採用情報 技術職（土木・建築系）若干名
技術職（機械工学系）若干名
大学院卒・大学卒・短大卒・高等専門卒・専門学校卒（いずれも卒業後概ね5年以内）

求める人物像 ・ チームワークを重視する人 ・ 冷静に物事を判断できる人 ・ 資格取得に積極的な人

採用応募・選考方法
会社説明会 面接 エントリー先：マイナビ2024

33 医療法人 恵信会 恵信甲府病院

業種 医療、福祉

本社所在地	山梨県甲府市上阿原町338-1		
県内所在地	同上		
ハローワーク事業所番号	1901-106484-3	従業員数	129名
資本金	4,000万円	URL : https://www.keishin-group.net	
採用部署	事務部	電話番号	055-223-7333



事業内容

➢医療療養型病院、通所リハビリテーション、短期入所生活介護、居宅介護支援事業

事業所PR

➢当病院は、長期の療養を必要とする患者さんを対象とし、「安全」「親切」「信頼」「チームで取り組む療養支援」を基本理念とし、安心して療養に専念していただけるよう清潔で快適な療養環境を整え、質の高い医療と心のこもった看護・介護の提供とリハビリテーションを行い、早期の社会復帰を目指しています。

福利厚生

➢社会保険・労働保険加入、スポーツジム法人会員、会員制リゾートホテル法人会員、入職支度金制度、健康診断、ストレスチェック、資格取得支援制度、制服貸与（コシノジュンコデザイン）等

採用情報

- 介護職員→2名（無資格・未経験可（介護福祉士等の資格があれば尚可））
- 看護補助職員→3名（無資格・未経験でも可）
- 看護職員→若干名（看護師・准看護師）

求める人物像

- 人の思いに寄り添うことができる人
- 前向きで向上心がある人
- 仕事に対して誠実である人

採用応募・選考方法

- 書類選考→面接選考

34 社会福祉法人 三富福祉会



業種 医療、福祉

本社所在地	山梨県 山梨市 三富川浦2203		
県内所在地	山梨県 山梨市 小原東1309-1 他 計12事業所		
ハローワーク事業所番号	1903-100474-9	従業員数	120名
資本金	社福法人のため、なし	URL : https://www.mitomifukushikai.com/	
採用部署	法人事務局 採用係	電話番号	0553-34-9200



事業内容

- 障害者総合支援法に基づく障害福祉サービス・介護事業
 ・職員総数120名（女性65名、男性55名） ・事業拠点 山梨市 ・事業所数 12か所
 （障害者支援施設、生活介護（デイサービス）、グループホーム、放課後デイサービス、相談支援事業等）

事業所PR 性別を問わず同一労働同一賃金、女性活躍を積極的に推進する企業・団体として山梨県知事より「やまなしえるみんな」の認定を受けています。（認定No. R20-23）新入職員に対する研修制度が充実

福利厚生 社会保険（雇用・労災・健康・年金）有、法定外福利（住宅手当、通勤手当、子供手当）有、健康診断・インフルエンザワクチン無料、年次有給休暇（初年度10日、リフレッシュ休暇5日を含む）

採用情報 「生活支援員」（障害（主に知的障害）のある方の生活全般を支える仕事です。）新卒8名（採用予定）
 （大卒・短大・専門（卒後3年以内まで可））

資格不問（介護福祉士、ホームヘルパー、社会福祉士あればなお可）

求める人物像

法人理念～その人らしく生きることを支援します～
 障害のある方と共に歩んでいくことに喜びと生きがいを感じられる方を求めます。
 ユニバーサルな社会の実現に向けて共に歩んでみませんか？

採用応募・選考方法

エントリー先
 （三富福祉会 採用係）〒405-0005 山梨市小原東1309-1
 （電話）0553-34-9200



35 株式会社やさしい手甲府



業種

医療、福祉

本社所在地	山梨県甲府市上石田1-7-14		
県内所在地	同上（県内20か所、八王子市内3か所）		
ハローワーク事業所番号	1901-106427-9	従業員数	1,000名
資本金	9,000万円	URL :	https://www.yasashiite-kofu.co.jp/
採用部署	企画管理部人事課	電話番号	055-236-6210



事業内容 在宅介護サービス（主に自宅で生活をしている高齢者を支える、様々な介護サービスを提供しています）訪問介護、通所介護、居宅介護支援、グループホーム、小規模多機能型居宅介護、福祉用具、障害福祉等

事業所PR 「カイゴ」には様々な役割があります。そのすべてが必要とされています。あなたが目指す専門職がここにあります。一緒に「カイゴ」を楽しみましょう！

福利厚生 各種保険（健康保険、厚生年金保険、雇用保険、労災保険）定期健康診断、優待施設、団体割引保険、腰痛ベルト購入費用補助、インフルエンザワクチン予防接種費用補助、レディース検診費用補助、各種手当（通勤、資格、住宅、家族、介護支援、キャリアパス評価、処遇改善、障がい業務）

採用情報 応募コース：「総合職」①サービス提供責任者 ②生活相談員
募集学部：学歴不問・全学部、全学科、既卒（また卒業後3年以内の方）
募集人数：6～10名

求める人物像 感謝の気持ちを持っていること
明るく前向きに取り組めること

採用応募・選考方法 各種サイト（マイナビ、山日YBS）よりエントリー申込、もしくは直接申込
連絡先：人事課：055-223-3003 メール：jinji@yasashiite-kofu.co.jp
→会社説明会及び一次選考（適性検査）→一次面接→最終面接→内定（2週間以内で実施）

36 社会福祉法人 山の都福祉会

業種

医療、福祉

本社所在地	山梨県山梨市落合3-2		
県内所在地	甲州市勝沼山1405-1、大月市賑岡町浅利1108-1		
事業所番号	勝沼1903-101301-6 大月1907-614459-3	従業員数	170名
資本金	—	URL :	http://www.yamanonomiyako.com
採用部署	事務人事	電話番号	0553-44-3851



事業内容 障害者支援施設、就労継続支援A型・B型、地域密着型特別養護老人ホーム、相談支援
共同生活援助、放課後等デイサービス など

事業所PR 山の都福祉会では様々なサービスを通して、誰もが誰かに影響を与えあえる、宝石のように輝く地域共生社会の実現を目指しています。児童から高齢者、障害者や地域生活に生きづらさを感じている方など、多様な年代、多様な状況に応じたサービスを展開しながら、より多くの方たちとつながり違いたいと思っています。皆様のご応募をお待ちしております。

福利厚生 各種社会保険、退職金制度（県社協）、住宅手当、扶養・配偶者手当、各種資格手当、交通費、産休、育休、介護休暇制度、資格取得のためのサポート

採用情報 スカイコート勝沼：生活支援員 3名 サンコート大月：介護職員 2名
サンコート大月サテライト：介護職員 2名 ※大学院・大学・短期大学・専門学校（卒業後3年まで）

求める人物像 聞き上手、話し上手で、笑顔が素敵な方。

採用応募・選考方法 エントリー先 スカイコート勝沼 事務 清水ひろ美
後日 作文・面接 → 後日合否連絡

37 株式会社アイティードゥ

業種 情報通信業

本社所在地	山梨県甲府市相生1-7-4		
県内所在地	同上		
ハローワーク事業所番号	1901-613845-2	従業員数	19名
資本金	950万円	URL : http://itdo.jp/	
採用部署	総務 採用担当	電話番号	055-267-6478



事業内容

ITインフラの設計、構築、運用、ITインフラに関するコンサルテーション、新技術を使ったソフトウェア開発、システムインテグレーション など

事業所PR

- ・ITインフラ分野でLinuxをはじめとするOSSを中心に扱い、豊富な実績を持っています。
- ・チャレンジングな案件に関わり、業務実績を積むことができます。
- ・技術者の育成には特に力を注いでおり、社内研修や資格取得の奨励、定期的な勉強会の開催など様々な取組を行っています。

福利厚生

社会保険完備（雇用、労災、健康、厚生年金）、産休・育休・介護休制度、資格取得費用補助制度 など

採用情報

【職種】：①ITインフラエンジニア ②IT業務アシスタント
 【対象】：大学院、大学、短期大学、専修・専門学校、既卒可

求める人物像

- ・ITやITインフラに興味がある方
- ・自分で考えることが好きな方

採用応募・選考方法

書類選考→Web適性試験→面接→(レポート選考)→内定
 詳細は以下をご確認ください。
<http://c.itdo.jp/category/recruit/newgraduates/>

38 株式会社エスピーシー（エスピーシーグループ）

業種 情報通信業

本社所在地	山梨県笛吹市御坂町下野原834-1		
県内所在地	同上		
ハローワーク事業所番号	1901-106336-3	従業員数	74名
資本金	7,000万円	URL : https://www.sbc-i.co.jp	
採用部署	本社・東京営業所	電話番号	055-230-5700



事業内容

- 業務システムの分析、企画、提案
- 業務システムの開発、改修、運用の受託
- サーバー構築、導入支援、保守

事業所PR

社員個々のスキル向上を常に意識し、職制に対応した社内指導、教育を行い、企業としての発展・繁栄に取り組んでいます

福利厚生

- ◆加入保険等：健康・厚生・雇用・労災・財形 ◆退職金制度：有（中小企業退職金共済）
- ◆資格取得報奨金制度 ◆通勤費全額支給 ◆IT健保保養施設・社員旅行・健康診断 他
- ◆休日・休暇：土・日、祝祭日、夏季休暇、年末年始休暇 年間休日125日(2023年度)

採用情報

プログラマー・システムエンジニアまたはインフラエンジニア
 2024年3月卒 求人人数 6人（内山梨採用 3人）
 ※山梨採用は、グループ採用になる為、グループ会社に配属の可能性有
 ※経験者（中途採用）については、随時応募しております

求める人物像

自ら課題に取り組み、最後までやりとげる方

採用応募・選考方法

- 応募書類 履歴書（写真添付）・成績証明書・卒業見込証明書
- ※電話またはメール(somu@sbc-i.co.jp)で応募後に書類の提出をお願い致します
- 選考方法 一次：適性検査 二次：面接

39 株式会社シップス

業種

情報通信業

本社所在地	山梨県笛吹市石和町四日市場1787		
県内所在地	同上		
ハローワーク事業所番号	1901-106663-6	従業員数	34名
資本金	3,000万円	URL : https://www.sips-kk.com/	
採用部署	管理部	電話番号	055-261-6300



事業内容

■ SI事業(System Integration)

流通、製造、建設、サービス業等の基幹システム、経営分析にいたるまで各種業務システムの構築を行います。提案 > 設計 > 開発 > テスト > 導入 > サポート を全て自社で行っているのが特徴です。

■ PS事業(professional Service)

システムのコンサルティング、現状調査・分析、ネットワーク構築等システム運用全般をサポートします。お客様の業務の『問題』・『課題』・『お悩み事』の解決をシステム面からお手伝いします。

事業所PR

■ 自社内開発100% 出向や客先常駐勤務などはありません。責任をもって自社で対応することがお客様との信頼に繋がっています。

福利厚生

■ 健康保険、厚生年金、雇用保険、労災保険、退職金、確定拠出年金、人間ドッグ、フィットネス、資格取得奨励、社内外研修・・・

採用情報

■ 募集職種：システムエンジニア・プログラマ ■文理不問 ■大学院・大卒・短大/専門

求める人物像

■ ITやパソコンに興味がある人、好きな人、そして企業理念に共感してくれる人。
相手の立場に立って物事が考えられるコミュニケーション能力の高い人

採用応募・選考方法

■ エントリー(メール・電話・リクナビ・HP) → 書類受付 → 筆記試験(一般常識、適正検査) → 面接(1次、役員)

40 株式会社ユニ・テクノロジー

業種

情報通信業

本社所在地	山梨県富士吉田市下吉田4-5-48		
県内所在地	同上		
ハローワーク事業所番号	1907-002335-1	従業員数	58名
資本金	2,000万円	URL : https://utinc.co.jp/	
採用部署	管理部	電話番号	0555-24-5400



事業内容 受託ソフトウェア開発、ITコンサルティングサービス、保守・運用サポートサービス、派遣サービス

事業所PR IT技術者の需要は年々増加しています。ユニ・テクノロジーでは学生時代のITスキルは問いません。向上心・チャレンジ精神を持った皆さんをお待ちしています！

福利厚生 各種社会保険完備、確定給付企業年金、社員懇親会、社員旅行、資格取得制度(報奨金)、社員寮完全週休2日(土曜・日曜)、祝日、年末年始、夏季休暇・年間休日日数125日以上
慶弔休暇、リフレッシュ休暇、年次有給休暇(初年度10日、最高20日)、産休・育児休暇取得

採用情報 プログラマー・システムエンジニア 5名

大学院・大学・専門・短大・高専を卒業予定の皆さま
または、卒業後3年以内の方で、一度も就業経験のない方

求める人物像

【こんな人を求めています】・コミュニケーションを大切にしている
・リーダーシップが取れる ・チームワークを重視している

採用応募・選考方法

選考：一次(WEB適正試験)、二次(一般常識試験、作文、個人面接)、最終(個人面接
まずは会社説明会にご参加ください！

「リクナビ2024」・「山BYBS企業ガイダンス」にてエントリー受付中！



ホームページ



リクナビ2024

41 ALSOK静岡株式会社

業種

サービス業
(他に分類されないもの)

本社所在地	静岡県静岡市葵区紺屋町17-1葵タワー 9F		
県内所在地	山梨県甲府市太田町8-1 総合警備保障(株)山梨支社内		
ハローワーク事業所番号	2201-615113-1	従業員数	345名
資本金	3,000万円	URL : https://www.shizuoka.alsok.co.jp/	
採用部署	総務部	電話番号	054-205-8833



事業内容

商業施設、大規模工場の施設警備、受付業務、富士山静岡空港保安消防警備、大規模臨時警備、各種総合管理

事業所PR

警備業界最大手の「総合警備保障(株)」（ALSOK）が100%出資した子会社。山梨県での警備委託業務が増えています。

福利厚生

社会保険全部加入、総合生命団体保険加入、扶養手当、通勤手当、ALSOKライフサポート、社員貸付金制度、iDeCo加入支援

採用情報

警備職5名、大学・短大・専門学校・高校

求める人物像

正直さ。失敗を隠さず、失敗しても素直に助言を聞き反省できる人。

採用応募・選考方法

エントリー先：総務部 小川 会社説明 → 一般教養筆記、適正検査、面接

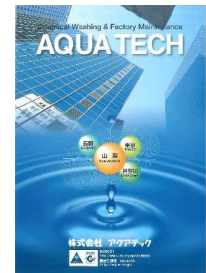


42 株式会社アクアテック

業種

サービス業 (他に分類されないもの) : 管工事業

本社所在地	山梨県中巨摩郡昭和町河西1639番地10		
県内所在地	同上		
ハローワーク事業所番号	1901-104007-1	従業員数	40名
資本金	1,000万円	URL : https://aqua-co.jp	
採用部署	総務部	電話番号	055-275-0900



事業内容 空調・衛生設備及びユーティリティー設備のメンテナンス並びに整備

事業所PR お客様(企業)の設備を点検・整備・改善提案で安定的な稼働の実現をサポートし、共に成長する企業です。弊社は文系が多いですが、実務に必要な資格等は毎年計画的に取得するよう会社がサポートしています。多種多様の機器・設備に携わっていますので、充実感を得られる仕事です。

福利厚生 社会保険(雇用保険・健康保険・厚生年金保険)
通勤手当・健康診断・有給休暇・扶養手当等

採用情報 採用職種：営業職及びサービス職 計4名

対象学歴：高校卒業又は夜間高校卒業・専門学校、短大、大学卒業

求める人物像

車・バイク等機械いじりが好きな方。体を動かすのが好きな方。

採用応募・選考方法 エントリー先：総務部 寺西まで履歴書提出→面接

43 フォネットグループ



業種

サービス業
(他に分類されないもの)

本社所在地	山梨県甲府市下石田2-10-6		
県内所在地	昭和町飯喰イオンモール甲府昭和店内（他：甲府市、昭和町、甲斐市、中央市、南アルプス市、韭崎市、笛吹市、甲州市、山梨市等）		
ハローワーク事業所番号	1901-106008-8	従業員数	283名
資本金	2億4,412万円 (グループ全体)	URL : https://recruit.phonet-gr.jp/	
採用部署	人事部	電話番号	055-237-1622



【事業内容】 携帯ショップ運営、法人外商、EC、教育、観光、制作・撮影、Web・AI関連、人材派遣、富士山をテーマにした商品企画販売等

【事業所PR】 情報通信の便利さを全ての人の「当たり前」にしたい。情報通信の進歩に置いて行かれる人のいない未来に向けて、様々な事業を展開し、多様な角度から情報格差解消に取り組んでいます。人とサービスを、地域と未来をつなげるために、今できることを全力で行う…それがフォネットグループです。

【福利厚生】 各種社会保険完備、定期健康診断、予防接種補助、資格取得フォロー、育成手当、資格手当、通勤手当、週休2日制（年間休日114日※部署により一部シフト制）、年次有給休暇（半日取得可）、特別休暇（慶弔）、産休、産後パパ育休、リフレッシュ休暇、誕生日プレゼント等

【採用情報】

◎店舗運営管理職…10名 ◎法人営業職/事務総合職/webエンジニア職…若干名
大学院、大学、短期大学、専門学校（卒業後3年まで）

【求める人物像】

どなたでも、やる気のある方、ご応募ください！やる気・元気・勇気のある方、大歓迎！

【採用応募・選考方法】

エントリー先：マイナビ2024より「フォネット」と検索
会社説明会→書類選考→筆記試験（一般常識レベル）→一次面接→二次面接（役員面接）

44 株式会社湯村自動車学校

業種

サービス業
(他に分類されないもの)

本社所在地	山梨県甲府市塩部二丁目2番15号		
県内所在地	同上		
事業所番号	1901-002820-8	従業員数	33名
資本金	3,000万円	URL : https://www.yumura.co.jp/	
採用部署	総務経理	電話番号	055-252-2333



事業内容 自動車運転教習・講習 各種講習 フォークリフト・福祉有償講習 不動産賃貸

事業所PR 車の運転は私たちの生活に深く関わり、たった一つの操作ミスや判断ミスで人生を大きく変えてしまうこともあります。だからこそ、お客様一人一人に向き合った教習を大切にしています。卒業後、安心安全で笑顔あふれるカーライフを過ごして頂けることがこの仕事の使命であり、やりがいを感じる場所です。忙しい時期もありますが、職場はみんな仲良く、楽しく日々勤めています。是非、私たちと一緒に交通事故のない社会をつくりましょう！お待ちしております！！

福利厚生 社会保険（雇用保険、労災保険、健康保険、厚生年金保険） 法定外福利（通勤手当、健康増進手当）
確定拠出年金 休日（年間休日110日） 扶養手当（扶養がいる場合）

採用情報 教習指導員（見習い）2名、フロント事務2名、総務経理1名
大学院・大学・短期大学・専門学校等卒業後3年位

求める人物像 自分で考えて積極的に行動でき好奇心、向上心がある方

採用応募・選考方法 エントリー先：総務経理 秋山宛「履歴書送付」⇒1次面接
適性検査⇒2次面接（役員面接）

45 甲府信用金庫

業種 金融業、保険業

本社所在地	山梨県甲府市丸の内2-33-1		
県内所在地	同上		
ハローワーク事業所番号	1901-000571-0	従業員数	336名
資本金	16億9,200万円	URL https://kofushinkin.co.jp	
採用部署	総務人事課	電話番号	055-222-0267



事業内容

信用金庫法に基づく金融業務全般

事業所PR

おかげさまで当金庫は2018年に創業100周年を迎えました。これからも地域と共に未来へ歩み続ける「こうしん」を目指して全力で取り組んでいきます。

福利厚生

各種社会保険、信用金庫年金基金、退職金制度、健康保険制度、慶弔関係制度、住宅・厚生・教育資金融資制度

採用情報

2024年3月に卒業見込みの学生 既卒者は新卒後3年以内 文系、理系は問いません。

求める人物像

地域を愛し、地域の発展に前向き取り組む、行動力ある皆さまからのエントリーを心からお待ちしています。

採用応募・選考方法

会社説明会→筆記試験→一次面接→二次面接→最終面接 まずは、マイナビからエントリーをお願いします。

46 山梨信用金庫

業種 金融業、保険業

本社所在地	山梨県甲府市中央1-12-36		
県内所在地	同上		
ハローワーク事業所番号	1901-576-3	従業員数	391名
資本金	101億8,300万円	URL : https://www.yamasin.jp/	
採用部署	総務人事部人事課	電話番号	055-225-0202



事業内容 信用金庫法に基づく業務その他金融付随業務全般

事業所PR 山梨信用金庫は、山梨県全域、神奈川県相模原市、東京都八王子市・町田市を事業地域とする、地域密着型の金融機関です。地域活性化と、中小企業ならびに住民の皆様の繁栄を、全力でサポートしています。

福利厚生 健康保険、厚生年金、全国信用金庫年金基金、労災保険、退職金制度、完全週休2日制（土・日）、祝日、年末年始、年次有給休暇、慶弔休暇、産前産後休暇、育児介護休業制度、育児短時間勤務制度 等

採用情報 一般事務職（営業店業務：窓口係・内部事務係・融資係・営業係、本部業務）
学部学科不問、大学・短期大学・専門学校（卒業後3年まで）

求める人物像 地域のお客様や企業の皆様との「Face to Face」のパートナーシップを通じて、自分自身を成長させることができます。地域に寄り添い、地域の人々の役に立ちたいという志のある学生をお待ちしております。

採用応募・選考方法 書類選考、適性検査、面接試験（複数回）
マイナビ2024へエントリーをお願いします。

47 昭和測量株式会社

業種 学術研究、専門・技術サービス業

本社所在地	山梨県甲府市中央三丁目11番27号		
県内所在地	山梨県甲府市中央三丁目11番27号 山梨県甲府市中央三丁目11番29号 山梨県笛吹市石和町市部1030		
ハローワーク事業所番号	1901-2662-9	従業員数	70名(グループ全体)
資本金	3,300万円	URL : http://survey.co.jp/	
採用部署	総務課	電話番号	055-235-4448



事業内容

測量/土木設計業務/地質調査/土質調査/交通量調査解析/埋蔵文化財の調査/建築補償金算定業務

事業所PR

社会基盤整備事業の一翼を担い、人々を幸せし、優れたシナジー組織として、地域社会に貢献していきます。

福利厚生

健康保険・雇用保険・労災保険・厚生年金・退職金制度・産休育休制度
社員旅行・各種サークル活動（レクリエーション部、テニス部、ゴルフ部）

採用情報

土木設計、地質調査、測量調査、自然環境調査、一般事務

求める人物像

「専門的スキルを身につけたい方」「自然が好きの方」「誠実な方」

採用応募・選考方法

(エントリー先) 総務課 笠井 TEL 055-235-4448
(スケジュール) 随時受付→会社採用内容の説明(WEB可)→履歴書送付→書類選考→面接・筆記(一般常識)

48 丸山会計事務所

業種 学術研究、専門・技術サービス業

本社所在地	山梨県韮崎市藤井町南下條520		
県内所在地	同上		
ハローワーク事業所番号	1904-101177-5	従業員数	18名
資本金	-	URL : http://mktax.net	
採用部署(担当)	深澤	電話番号	0551-30-6111



事業内容 税務会計の申告業務、記帳指導、経営コンサルタント補助業務、労務管理及び手続

事業所PR 昭和26年創業の地域に根差した会計事務所です。様々な業種の顧問先と関わることで、人として成長し、「働きがい」や「生きがい」を感じることで、充実した日々を実感できる環境です。また、各種資格取得支援制度や福利厚生が充実しており、ワークライフバランスを重視しています。

福利厚生 社会保険完備、賞与2回、昇給年1回、交通費支給、夏季休暇、慶弔休暇、コロナ休暇 他

採用情報 事務職(会計事務所税務会計業務全般)

求める人物像 人と接することが好きな方、人のために一生懸命になれる方

採用応募・選考方法 書類選考、適性検査、一般常識、面接

49 (株) サンキョー (甲斐ゼミナール)

業種

教育、学習支援業

本社所在地	山梨県甲府市武田1-2-19		
県内所在地	北杜市、韮崎市、甲斐市、南アルプス市、笛吹市、富士吉田市ほか		
ハローワーク事業所番号	1901-100103-1	従業員数	117名
資本金	2,300万円	URL : https://kai-semi.com	
採用部署	人事部人事課	電話番号	055 (251) 5592



事業内容 小学生、中学生、高校生、高卒生対象の総合進学塾。学習指導、進路指導、公開模擬試験、各教室運営管理ほか

事業所PR 山梨、長野、静岡に約50教室を展開し、8,000名の生徒が通っています。女性の活躍も顕著です。

福利厚生 健康保険、厚生年金、労災保険、退職金制度、リゾートホテル、財形貯蓄、車両保険・加入補填、健康診断など

採用情報 ①講師職：大学院、大学、短大
②教室アドバイザー（事務職）：大学院、大学、短大、専門学校

求める人物像 ①子どもを相手にした仕事をしたい方。②元気のいい、明るい方。③自分の学んできたことを生かした仕事をしたい方。④学生時代に勉強でつまずきや挫折を経験し、そこから学んだことや経験を次世代に伝えたい方などが甲斐ゼミナールに向いています。

採用応募・選考方法 24年卒の方は、マイナビからエントリーをお願いいたします。弊社HPの採用ページからでも構いません。お問い合わせは、055(251)5592人事課まで

50 ハイランドリゾート株式会社

業種

宿泊業、飲食サービス業

本社所在地	山梨県富士吉田市新西原5-6-1		
県内所在地	富士吉田市/山中湖村		
ハローワーク事業所番号	1907-002121-9	従業員数	260名
資本金	2,000万円	URL https://www.highlandresort.co.jp/	
採用部署	総務部	電話番号	0555-22-1181



事業内容 リゾートホテル業・レストラン業・ゴルフ場業

事業所PR 富士急ハイランドを中心としたアミューズメントエリアの中核施設となる「ハイランドリゾートホテル&スパ」をはじめ、ブライダルやレストラン、ゴルフ場と多彩なビジネスを展開しているのが、私たちハイランドリゾート(株)です。富士山の世界遺産登録を機に、国内外からお越しいただくお客様に最高のホスピタリティを提供しています。

福利厚生

- ・社会保険完備・制服貸与・社員寮（単身寮）あり
- ・富士急グループ共通優待（電車バス無料乗車/施設優待/保育所/スポーツジム利用など）
- ・退職金制度あり ・持株制度あり ・資格取得奨励制度あり ・通信教育制度あり

採用情報
ホテル総合職（フロント・予約・客室・レストラン・カフェ・ブライダル・宴会など）

求める人物像
おもてなしの心でお客様と接することができる方、明確なビジョンを持ち前向きな姿勢が感じ取れる方、いつも笑顔を忘れない方、何よりも人と接することが好きで、相手のために尽くしたい方

採用応募・選考方法

- ・マイナビ2024よりエントリーください
- ・一次選考（個人面接・適性検査）→最終選考（適性検査・個人面接）



本社所在地	山梨県南都留郡富士河口湖町船津3633-1		
県内所在地	(富士河口湖町、鳴沢村、甲府市、中央市、甲斐市、都留市)		
ハローワーク事業所番号	1907-001620-5	従業員数	550名
資本金	5,000万円	URL : https://www.fujikanko.co.jp	
採用部署	総務部	電話番号	0555-72-1188



事業内容 1959年の創業より60年以上、富士山のすその、富士五湖エリア（富士河口湖町、鳴沢村）を中心に山梨県下（甲府市、中央市、甲斐市を含む）において、各種観光施設の運営、別荘地や宅地の分譲開発、LPG事業やOA機器のカスタマーサポート事業など幅広い事業を展開しております。

福利厚生

- ・社会保険加入
- ・年間休日数105日（1年変労制）
- ・各種手当（資格手当、通勤手当ほか）
- ・退職年金制度
- ・社員寮制度
- ・資格取得奨励制度
- ・積立貯蓄制度
- ・個人拠出年金制度
- ・団体保険制度
- ・定期健康診断
- ・社内優待制度（社員、社員家族）

採用情報 募集する学部学科は不問です。
募集職種：「サービススタッフ」、「営業スタッフ」、「専門職スタッフ」、「キャディスタッフ」など幅広い職種で募集します。

求める人材 「自分で考えて行動できる」、「明るくて元気」、「人と接する仕事がしたいっ！」という方を募集しています。

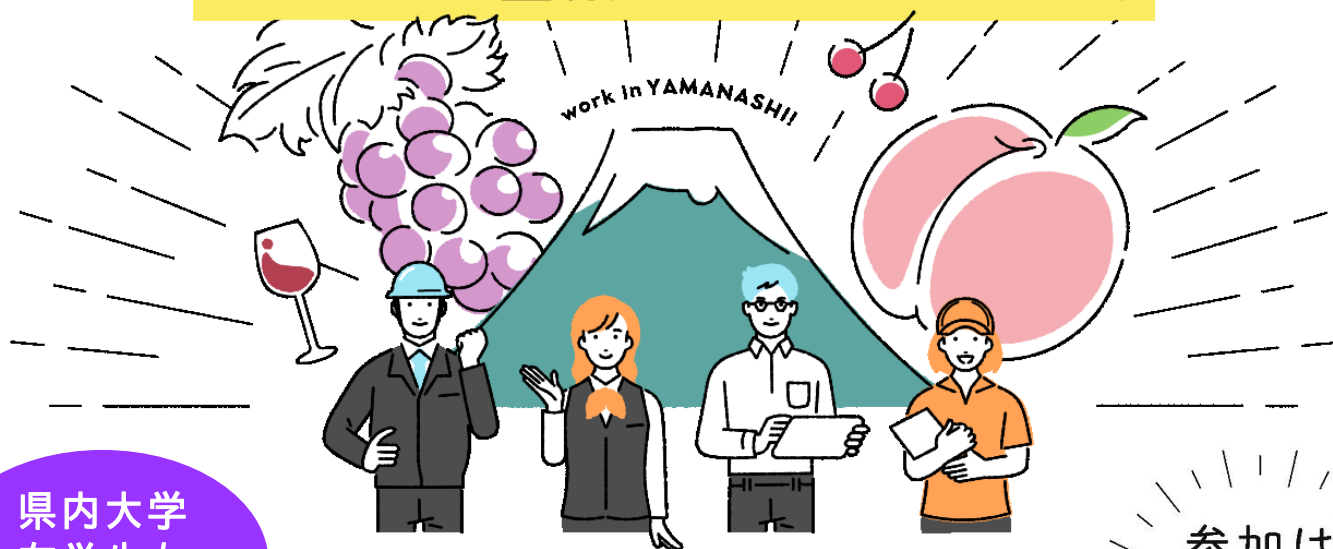
採用応募・選考方法 応募：『マイナビ2024』、または『当社HP』からエントリー、ご応募ください。
選考：オンライン面接での一次選考、対面面接での最終選考として対応します。

WEB

やまなしU・Iターン 企業研究フェア

まずはここから。やまなしで働く第一歩

やまなしの企業をオンラインで知ろう



県内大学
在学生も
大歓迎!!

質問・相談会開催日

2023年2月3日(金) 13:00 ▶ 16:00

参加は
無料!

フェアの概要

◎ 特設Webサイトでの参加企業情報の掲載

★掲載期間 2022年12月23日(金)～2023年3月31日(金)

☞ 情報掲載期間内に参加企業の情報を閲覧することができます!

※一部情報はユーザー登録が必要です。

☞ 掲載情報は随時更新するため、今後の就職活動に役立ちます!

◎ 参加企業担当者への質問・相談会

★日程 2023年2月3日(金) 13:00～16:00 ※zoomによるオンライン相談です。(事前予約制)

☞ 掲載情報に関する事など、参加企業の担当者へオンライン上で質問や相談ができます!

対象

山梨県へのUターンまたはIターンを希望する学生

※学年不問(既卒の場合は卒業後3年以内)

50社参加予定


参加予定企業

山梨県内の製造業、卸売業・小売業、建設業、情報通信業、宿泊業、医療・福祉、各種サービス業、教育・学習支援業、金融・保険業、農林業の企業や団体(地方公務)が参加!

フェア特設ページはこちら!(登録、企業情報閲覧、質問・相談会予約)

https://event.furusatokaiki.net/230203_yamanashi/



| 主催 |  山梨県(産業労働部 労政雇用課)

| 共催 | 甲府商工会議所、山梨県中小企業団体中央会、認定NPO法人ふるさと回帰支援センター

| 後援 | 山梨県商工会議所連合会、山梨県商工会連合会、(公財)やまなし産業支援機構、山梨県経営者協会、山梨県中小企業家同友会

| お問い合わせ | 認定NPO法人ふるさと回帰支援センター TEL:03-6273-4415/MAIL:event-info@furusatokaiki.net

(山梨県Uターン・Iターン促進事業/東京オフィス2023年第102回ふるさと暮らしセミナー)

山梨県就職支援ウェブサイトのご案内

やまなし就職応援ナビ

山梨県がサポートする就職情報ポータルサイトです！県内企業が参加する合同就職説明会のイベント情報など、就職に役立つ情報を提供しています。



新卒者就職応援企業ナビ

山梨県内の魅力ある企業との出会いを応援します！山梨県での就職を考えている方に県内企業の魅力やインターンシップ情報、採用情報等を提供しています。



ユースバンクやまなし

県内外の大学等に進学した学生とその保護者向けに、就職イベント情報など就職に役立つ情報をメール配信しています。ぜひ「ユースバンクやまなし」に登録してください。



Facebook
配信中！

yamanashi.rosei

「やまなし就職応援ナビ」の新着情報及びイベント情報、「新卒者就職応援企業ナビ」の企業情報などを発信しています。



Twitter
配信中！

@yamanashi_rosei

「やまなし就職応援ナビ」の新着情報及びイベント情報、「新卒者就職応援企業ナビ」の企業情報などを発信しています。



LINE
公式アカウント

やまなし就職応援ナビ

山梨県内の就職やインターンシップに役立つイベント情報などをお届けします。



友達登録はこちらから →



山梨県 産業労働部 労政雇用課
TEL : 055-223-1562