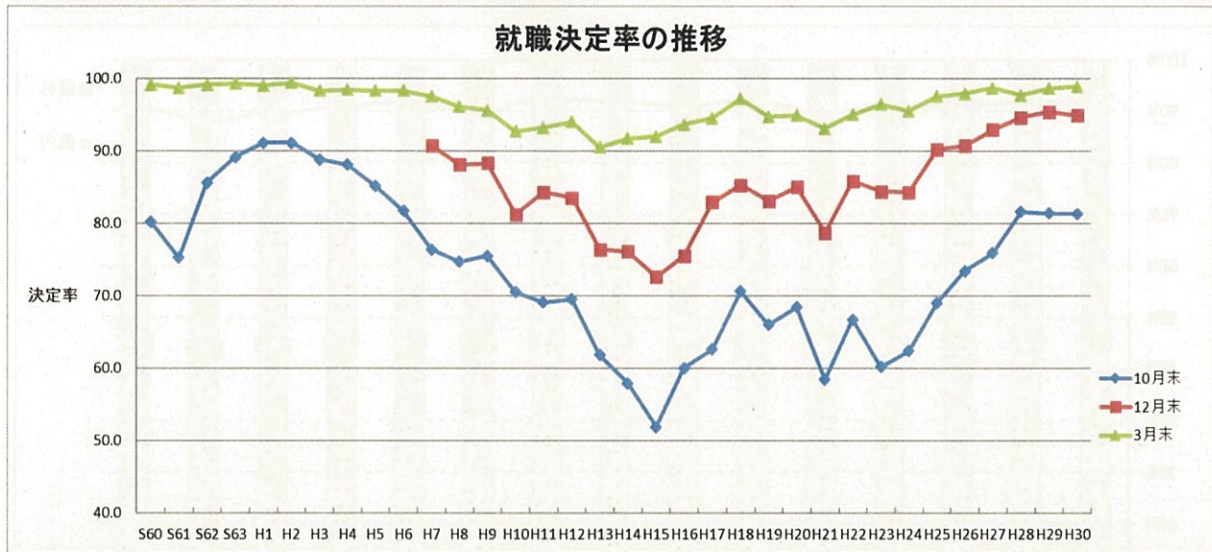


就職決定率推移グラフ（全日制+定時制）



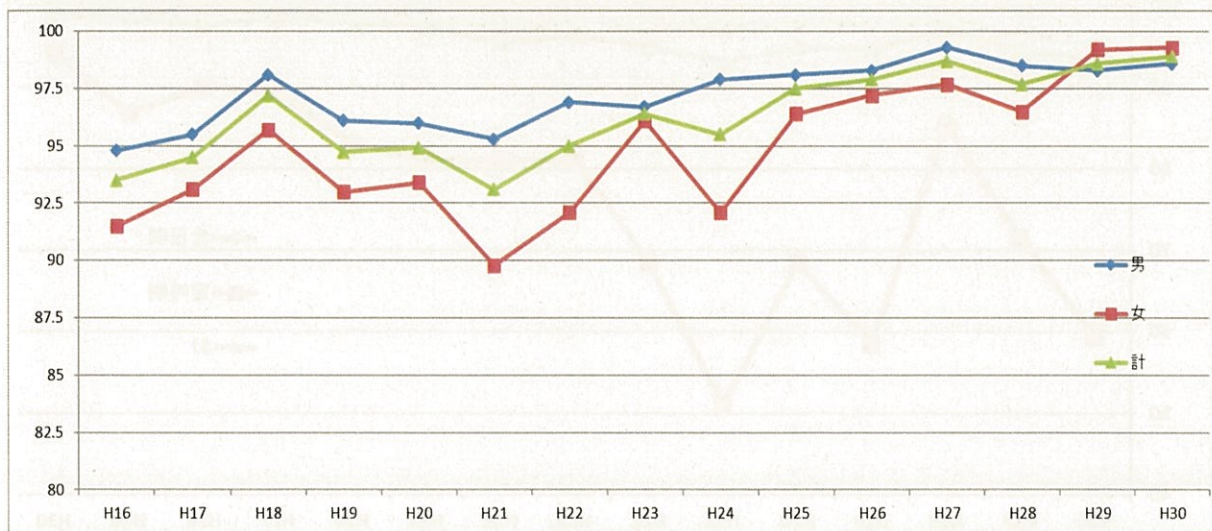
年 度	昭和60年度	昭和61年度	昭和62年度	昭和63年度	平成元年度	平成2年度	平成3年度	平成4年度	平成5年度	平成6年度
10月内定率	80.2	75.2	85.6	89.1	91.1	91.1	88.8	88.1	85.1	81.7
12月内定率										
3月決定率	99.1	98.7	99.1	99.3	99.0	99.4	98.3	98.4	98.3	98.3

年 度	平成7年度	平成8年度	平成9年度	平成10年度	平成11年度	平成12年度	平成13年度	平成14年度	平成15年度	平成16年度
10月内定率	76.4	74.7	75.5	70.5	69.1	69.5	61.8	57.9	51.9	60.0
12月内定率	90.7	88.1	88.3	81.2	84.3	83.5	76.4	76.1	72.6	75.5
3月決定率	97.5	96.1	95.6	92.7	93.2	94.0	90.5	91.7	92.0	93.6

年 度	平成17年度	平成18年度	平成19年度	平成20年度	平成21年度	平成22年度	平成23年度	平成24年度	平成25年度	平成26年度
10月内定率	62.6	70.6	66.0	68.4	58.4	66.7	60.2	62.4	69.0	73.4
12月内定率	82.9	85.3	83.1	85.0	78.7	85.8	84.4	84.3	90.2	90.7
3月決定率	94.5	97.2	94.7	94.9	93.1	95.0	96.4	95.5	97.5	97.9

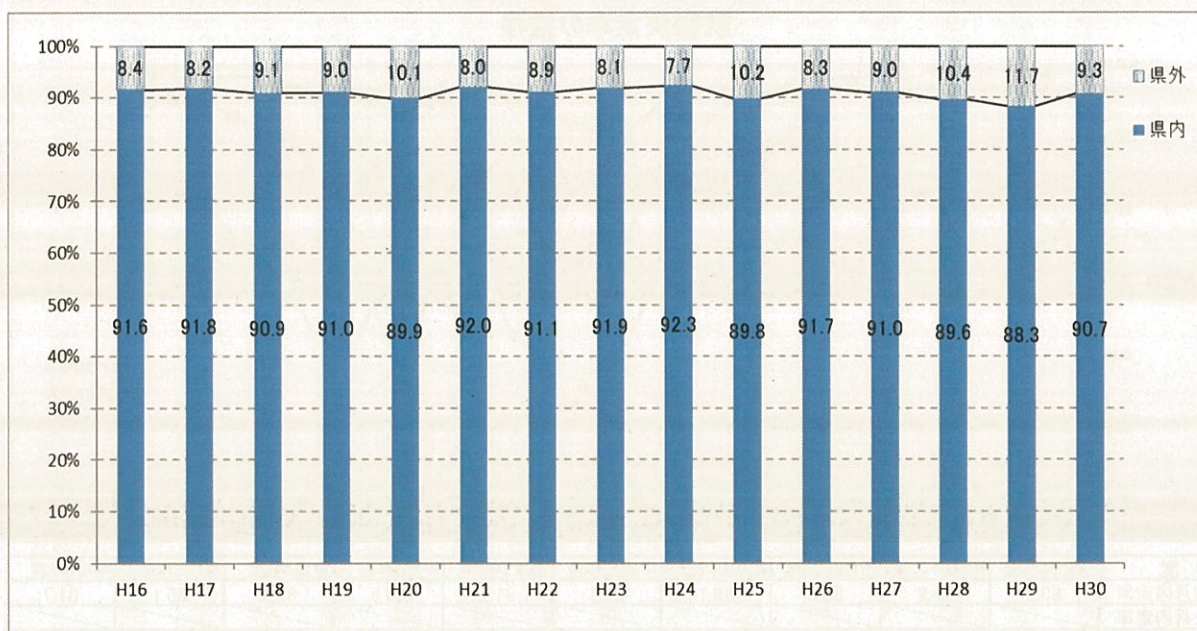
年 度	平成27年度	平成28年度	平成29年度	平成30年度
10月内定率	75.9	81.6	81.4	81.3
12月内定率	92.9	94.6	95.4	94.9
3月決定率	98.7	97.7	98.6	98.9

男女別就職決定率推移（3月末：全日制+定時制）



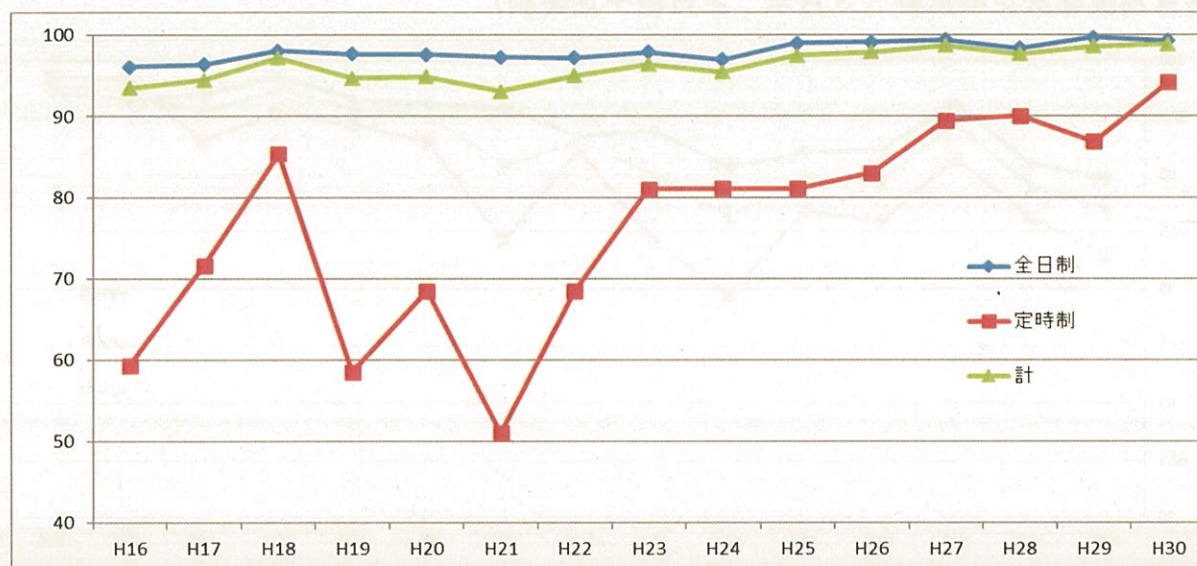
性別	H16	H17	H18	H19	H20	H21	H22	H23	H24	H25	H26	H27	H28	H29	H30
男	94.8	95.5	98.1	96.1	96.0	95.3	96.9	96.7	97.9	98.1	98.3	99.3	98.5	98.3	98.6
女	91.5	93.1	95.7	93.0	93.4	89.8	92.1	96.1	92.1	96.4	97.2	97.7	96.5	99.2	99.3
計	93.5	94.5	97.2	94.7	94.9	93.1	95.0	96.4	95.5	97.5	97.9	98.7	97.7	98.6	98.9

就職者に占める県内就職者・県外就職者の割合の推移（3月末：全日制＋定時制）



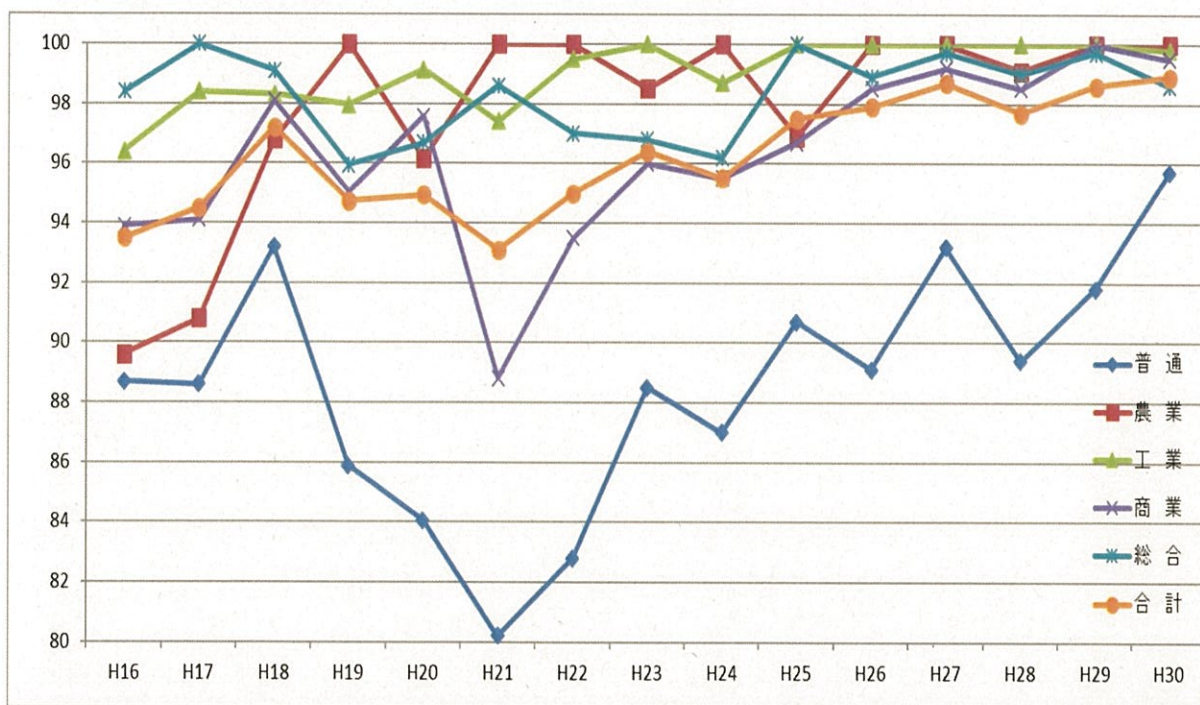
	H16	H17	H18	H19	H20	H21	H22	H23	H24	H25	H26	H27	H28	H29	H30
県内	91.6	91.8	90.9	91.0	89.9	92.0	91.1	91.9	92.3	89.8	91.7	91.0	89.6	88.3	90.7
県外	8.4	8.2	9.1	9.0	10.1	8.0	8.9	8.1	7.7	10.2	8.3	9.0	10.4	11.7	9.3
人数															
県内	1075	1159	1073	1064	1044	957	1024	1047	1082	1142	1154	1155	1037	1085	1050
県外	98	103	108	105	117	84	100	92	90	130	104	114	121	143	108
計	1173	1262	1181	1169	1161	1041	1124	1139	1172	1272	1258	1269	1158	1228	1158

課程別就職内定率推移（3月末）



課程	H16	H17	H18	H19	H20	H21	H22	H23	H24	H25	H26	H27	H28	H29	H30
全日制	96.1	96.4	98.1	97.7	97.6	97.3	97.2	97.9	97.0	99.0	99.1	99.4	98.4	99.7	99.3
定時制	59.3	71.6	85.4	58.5	68.5	51.0	68.5	81.0	81.1	81.1	83.0	89.5	90.1	86.9	94.2
計	93.5	94.5	97.2	94.7	94.9	93.1	95.0	96.4	95.5	97.5	97.9	98.7	97.7	98.6	98.9

学科別就職決定率推移（3月末：全日制+定時制）



学科	H16	H17	H18	H19	H20	H21	H22	H23	H24	H25	H26	H27	H28	H29	H30
普通	88.7	88.6	93.2	85.9	84.1	80.2	82.8	88.5	87.0	90.7	89.1	93.2	89.4	91.8	95.7
農業	89.6	90.8	96.8	100.0	96.2	100.0	100.0	98.5	100.0	96.9	100.0	100.0	99.1	100.0	100.0
工業	96.4	98.4	98.3	98.0	99.1	97.4	99.5	100.0	98.7	100.0	100.0	100.0	100.0	100.0	99.8
商業	93.9	94.1	98.1	95.1	97.6	88.8	93.5	96.0	95.5	96.7	98.5	99.2	98.5	100.0	99.5
総合	98.4	100	99.1	96.0	96.7	98.6	97.0	96.8	96.2	100.0	98.9	99.7	99.0	99.7	98.6
合計	93.5	94.5	97.2	94.7	94.9	93.1	95.0	96.4	95.5	97.5	97.9	98.7	97.7	98.6	98.9

