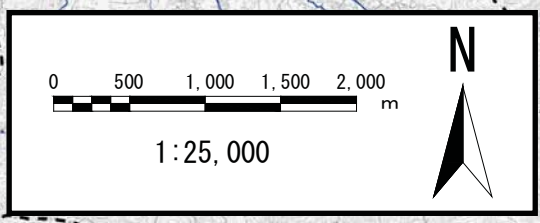
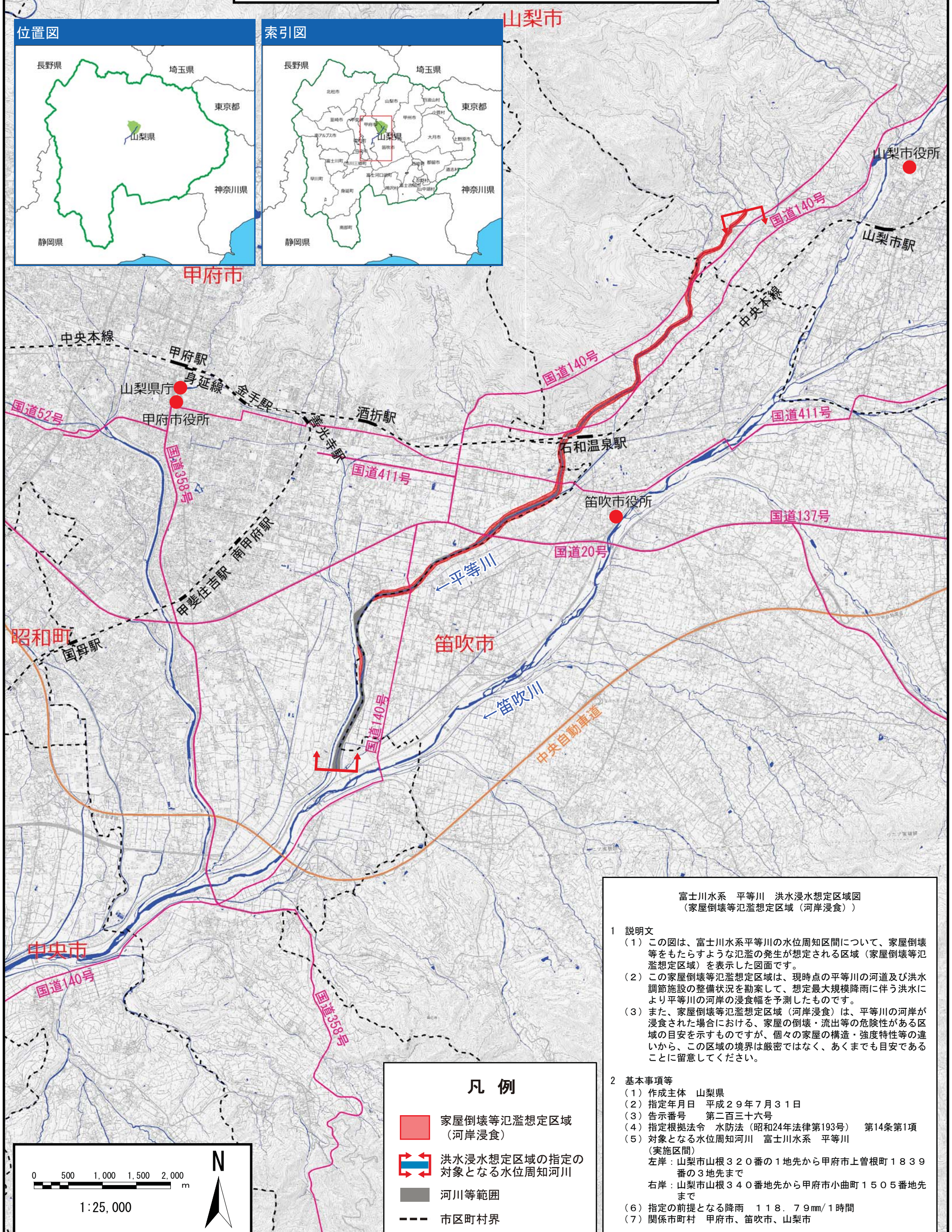


富士川水系 平等川 洪水浸水想定区域図 (家屋倒壊等氾濫想定区域 (河岸浸食))



凡例

	家屋倒壊等氾濫想定区域 (河岸浸食)
	洪水浸水想定区域の指定の対象となる水位周知河川
	河川等範囲
	市区町村界

富士川水系 平等川 洪水浸水想定区域図 (家屋倒壊等氾濫想定区域 (河岸浸食))

1 説明文

- (1) この図は、富士川水系平等川の水位周知区間について、家屋倒壊等をもたらすような氾濫の発生が想定される区域 (家屋倒壊等氾濫想定区域) を表示した図面です。
- (2) この家屋倒壊等氾濫想定区域は、現時点の平等川の河道及び洪水調節施設の整備状況を勘案して、想定最大規模降雨に伴う洪水により平等川の河岸の浸食幅を予測したものです。
- (3) また、家屋倒壊等氾濫想定区域 (河岸浸食) は、平等川の河岸が浸食された場合における、家屋の倒壊・流出等の危険性がある区域の目安を示すものですが、個々の家屋の構造・強度特性等の違いから、この区域の境界は厳密ではなく、あくまでも目安であることに留意してください。

2 基本事項等

- (1) 作成主体 山梨県
- (2) 指定年月日 平成29年7月31日
- (3) 告示番号 第二三六号
- (4) 指定根拠法令 水防法 (昭和24年法律第193号) 第14条第1項
- (5) 対象となる水位周知河川 富士川水系 平等川 (実施区間)
左岸: 山梨市山根320番の1地先から甲府市上曾根町1839番の3地先まで
右岸: 山梨市山根340番地先から甲府市小曲町1505番地先まで
- (6) 指定の前提となる降雨 118.79mm/1時間
- (7) 関係市町村 甲府市、笛吹市、山梨市

この地図は、国土地理院長の承認を得て、同院発行の電子地形図25000を複製したものである。(承認番号 平28情複、第1126号)

※A1出力時は1:25,000、A3出力時は1:50,000