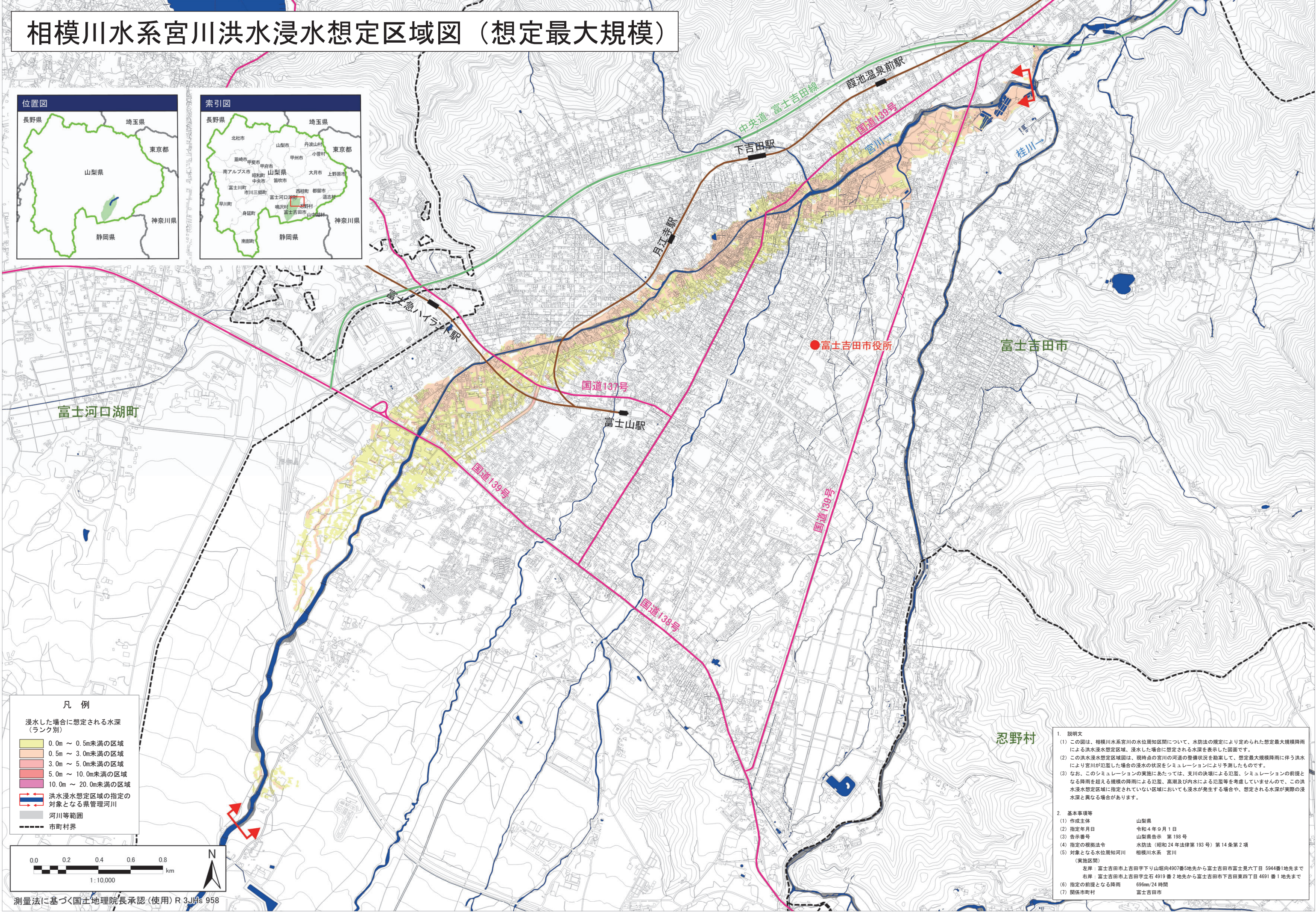


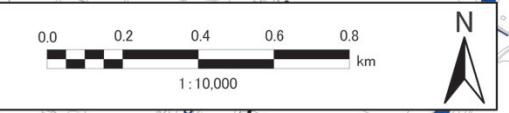
相模川水系宮川洪水浸水想定区域図（想定最大規模）



凡例

浸水した場合に想定される水深
(ランク別)

	0.0m ~ 0.5m未満の区域
	0.5m ~ 3.0m未満の区域
	3.0m ~ 5.0m未満の区域
	5.0m ~ 10.0m未満の区域
	10.0m ~ 20.0m未満の区域
	洪水浸水想定区域の指定の対象となる県管理河川
	河川等範囲
	市町村界



1. 説明文

- この図は、相模川水系宮川の水位周知区間について、水防法の規定により定められた想定最大規模降雨による洪水浸水想定区域、浸水した場合に想定される水深を表示した図面です。
- この洪水浸水想定区域図は、現時点の宮川の河道の整備状況を勘案して、想定最大規模降雨に伴う洪水により宮川が氾濫した場合の浸水の状況をシミュレーションにより予測したものです。
- なお、このシミュレーションの実施にあたっては、支川の決壊による氾濫、シミュレーションの前提となる降雨を超える規模の降雨による氾濫、高潮及び内水による氾濫等を考慮していませんので、この洪水浸水想定区域に指定されていない区域においても浸水が発生する場合や、想定される水深が実際の浸水深と異なる場合があります。

2. 基本事項等

(1) 作成主体	山梨県
(2) 指定年月日	令和4年9月1日
(3) 告示番号	山梨県告示 第198号
(4) 指定の根拠法令	水防法（昭和24年法律第193号）第14条第2項
(5) 対象となる水位周知河川	相模川水系 宮川

(実施区間)

左岸：富士吉田市上吉田字下り山堀向4907番5地先から富士吉田市富士見六丁目 5944番1地先まで
 右岸：富士吉田市上吉田字立石 4919番 2地先から富士吉田市下吉田東四丁目 4691番 1地先まで

(6) 指定の前提となる降雨 60mm/24時間
 (7) 関係市町村 富士吉田市

測量法に基づく国土地理院長承認(使用) R 3JHs 958

※A1出力時は1:10000、A3出力時は1:20000