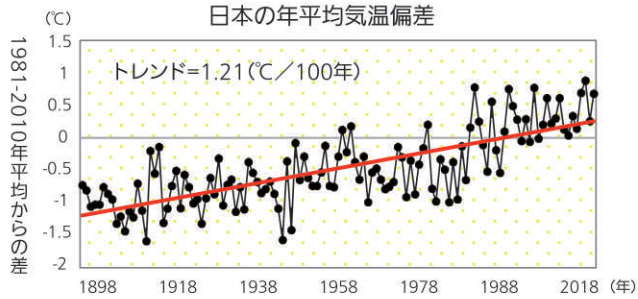


地球温暖化の現状

上昇し続ける平均気温

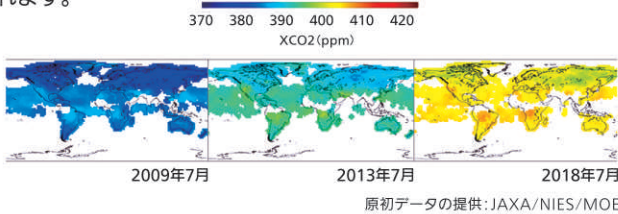
日本の年平均気温は、様々な変動を繰り返しながら上昇しており、長期的には100年あたり1.21℃の割合で上昇しています。特に1990年代以降、高温となる年が多くみられます。



※気象庁「日本の年平均気温偏差」を加工して作成
出典:気象庁ホームページ(https://www.data.jma.go.jp/cpdinfo/temp/an_jpn.html)

増加し続ける二酸化炭素(CO2)濃度

産業革命以来、人間は石油や石炭などの化石燃料を燃やしてエネルギーを取り出し、経済を成長させてきました。その結果、大気中のCO2濃度は、産業革命前に比べて40%も増加しました。温室効果ガス観測技術衛星「いぶき」(GOSAT)の観測でも増加傾向がみられます。



地球温暖化によるさまざまな影響

地球温暖化によるここ数十年の気候変動は、人間の生活や自然の生態系にさまざまな影響を与えています。氷河の融解や海面水位の変化、洪水・干ばつや生態系への影響、食料生産や健康など人間への影響が観測され始めています。山梨県の特産品のぶどうでも、「巨峰」等に「赤熟れ」と呼ばれる着色不良の発生が増加しており、大きな問題となっています。

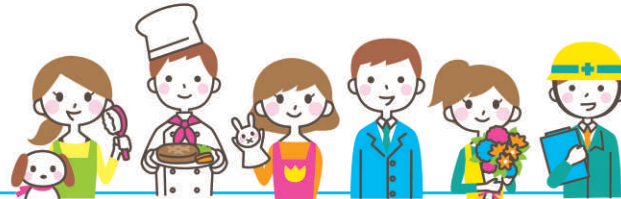


「巨峰」の着色の様子(左:着色不良、右:正常な着色) (農研機構提供)

参考:環境省ホームページ「COOL CHOICE」

やまなし クールチョイスサポーター を募集します!!

◀ We are supporters ▶



「やまなしクールチョイス県民運動」に率先して取り組んでいただく個人・事業者・団体を「やまなしクールチョイスサポーター」として募集します。

サポーターになるには、環境家計簿アプリ「えこメモ」からの宣言、または、山梨県環境・エネルギー課ホームページに掲載している宣言様式での宣言をお願いします。



企業・団体で宣言していただくとステッカーを配布します。

【公式】Instagram(インスタグラム)
アカウント:yamanashi_coolchoice

ハッシュタグ
「#やまなしクールチョイス」を付けて、
あなたのクールチョイスを投稿してください!!

お問い合わせ

山梨県森林環境部環境・エネルギー課
地球温暖化対策担当

〒400-8501 山梨県甲府市丸の内一丁目6番1号
電話:055-223-1506 FAX:055-223-1781
メール:kankyo-ene@pref.yamanashi.lg.jp

やまなしクールチョイス

検索

やまなし クールチョイス 県民運動

◀ やまなし ▶



地球のために、
今できる「賢い選択」を!

地球温暖化の原因とされる温室効果ガスの排出を削減するために、私たちの日常生活の中には自ら取り組めることがたくさんあります。

そして、それをするか、しないかは、県民のみなさん一人ひとりの選択にかかっています。

さあ、温暖化対策につながる「賢い(クール)選択(チョイス)」をみんなで実践していきましょう!

やっつけよう!

環境家計簿をつけて賢く省エネ・賢く節約

家庭で消費されるエネルギー量を記録し、排出される二酸化炭素の量を知って、その削減に努めましょう。



パソコンでもスマホでも



エコメモ 検索 WEBで検索 ▲スマホはこちら

クールシェア・ウォームシェア

COOL SHARE WARM SHARE で家庭の省エネ!!

夏の暑い時期は涼しい場所を、冬の寒い時期は暖かい場所を、みんなで分かち合っ、家庭で使用するエネルギー量を削減しましょう。



暮らしの中には、ちょっとした心がけでできるチョイスがいろいろある!

エコドライブで二酸化炭素排出量の削減と安全運転

自動車から排出される二酸化炭素を削減するため、環境にやさしいエコドライブを実践しましょう。



山梨県では **エコドライブ宣言** を募集しています。詳しくは山梨県環境・エネルギー課へお問い合わせください。

マイバッグでおしゃれにお買い物して環境に優しく

使い捨てのプラスチック製レジ袋を削減するため、お買い物にはマイバッグやマイバスケットを持って行きましょう。



緑のカーテンで夏を涼しく見た目も美しく

夏場の冷房時等に排出される二酸化炭素を削減するため、つる性植物で緑のカーテンを作り、夏を快適に過ごしましょう。山梨ならではのぶどうのカーテンに取り組みましょう。



地球のために「賢い選択」を

あなたのクールチョイスを実践しましょう。

- 省エネ家電を選ぶ
- 省エネルギーフォームをする
- マイボトルを携帯する
- エコはしを使う など

