

令和元年10月31日

山梨県 農政部畜産課

課長 渡邊聡尚

電話 055-223-1605(内線 5250)

報道関係者各位

野生イノシシにおける豚コレラウイルス感染確認について

北杜市で捕獲した野生イノシシ1頭について、豚コレラウイルスのサーベイランス（浸潤状況）検査で陽性が疑われ、国の検査機関において確定検査を実施したところ、10月31日、豚コレラ陽性を確認しました。

1 野生イノシシの概要

捕獲地 : 北杜市明野町

捕獲個体 : 成獣、雌、体長110cm、体重60kg

2 経緯

- ・10月29日 くくり罠で捕獲したイノシシの検査材料を採取し個体を埋却・消毒。
- ・10月30日 東部家畜保健衛生所における遺伝子検査の結果、陽性の疑いを確認。
- ・10月31日 農業・食品産業技術総合研究機構の動物衛生研究部門において遺伝子検査を実施し、陽性を確認。（18：10）

3 県の対応

- ・当該イノシシを捕獲した場所から、半径10km 圏内には養豚農場2戸、イノシシ飼養施設1戸が存在し、監視対象とし立ち入り検査等を実施。
- ・県内全ての豚及びイノシシ飼養者に異状がないことを確認すると共に、侵入防止柵等の点検、消毒の徹底等を指導。
- ・野生イノシシでの豚コレラウイルスのサーベイランス（浸潤状況）検査は継続実施。

☆ 豚コレラは、豚、イノシシの病気で、人に感染することはありません。

また、豚コレラにかかった肉が市場に出回ることはありません。

万一感染した肉を食べても人体には影響はありません。

☆ 報道機関の皆様におかれましては、本病のまん延を引き起こす恐れがあることから、**捕獲現場や農場での取材は厳に慎むようご協力をお願いいたします。**

豚コレラウイルスの遺伝子系統樹 (5'UTR領域：150bp)

- 岐阜
 1例目 豚農場 (2018/8/24~9/8)
 2例目 豚農場 (11/15)
 3例目 豚農場 (12/4)
 4例目 イノシシ農場 (12/10)
 5例目 豚農場 (12/14)
 6例目 豚農場 (12/24)
 7例目 豚農場 (2019/1/28) と関連農場 (1/29)
 愛知1例目関連農場 (2/5)
 8例目 (10例目) 豚農場 (2/18)
 9例目 (11例目) 豚農場 (3/6)
 10例目 (12例目) 豚農場 (3/22)
 11例目 (17例目) 豚農場 (3/29)
 12例目 (18例目) 豚農場 (4/8)
 13例目 (20例目) 豚農場 (4/16)
 14例目 (24例目) 豚農場 (5/24)
 15例目 (25例目) 豚農場 (6/4)
 16例目 (27例目) 豚農場 (6/22)
 17例目 (29例目) 豚農場 (7/2)
 18例目 (31例目) 豚農場 (7/9)
 19例目 (33例目) 豚農場 (7/26)
 20例目 (38例目) 豚農場 (8/16)
 21例目 (40例目) 豚農場 (9/4)
 22例目 (45例目) 豚農場 (9/21)
 死亡・捕獲イノシシ (2018/9/13~2019/3/27)

- 愛知
 イノシシ (2018/12/19)
 1例目 (8例目) 豚農場 (2/4) とその関連農場 (2/5)
 2例目 (9例目) 豚農場 (2/12) とその関連農場 (2/14)
 3例目 (13例目) 豚農場 (3/26)
 4例目 (14例目) 豚農場 (3/27)
 5例目 (15例目) 豚農場 (3/28)
 6例目 (16例目) 豚農場 (3/28)
 7例目 (19例目) 豚農場 (4/9)
 8例目 (21例目) 豚農場 (4/20)
 9例目 (22例目) 豚農場 (4/21)
 10例目 (23例目) 豚農場 (5/16)
 11例目 (26例目) 豚農場 (6/11)
 12例目 (28例目) 豚農場 (6/28)
 13例目 (30例目) 豚農場 (7/7)
 14例目 (35例目) 豚農場 (8/8)
 15例目 (36例目) 豚農場 (8/8)
 16例目 (39例目) 豚農場 (8/30)

- 長野
 愛知1例目関連農場 (2/5)
 イノシシ (7/12)
 1例目 (42例目) 豚農場 (9/13)
 2例目 (44例目) 豚農場 (9/18)

- 大阪
 愛知1例目関連農場 (2/5)

- 三重
 イノシシ (6/25)
 1例目 (32例目) 豚農場 (7/22~23)

- 福井
 イノシシ (7/5)
 1例目 (34例目) 豚農場 (7/28)
 2例目 (37例目) 豚農場 (8/11)

- 富山
 イノシシ (7/27)

- 石川
 イノシシ (8/20)

- 山梨
 1例目 (41例目) 豚：と畜場 (9/13)
 イノシシ (10/30)

- 埼玉
 1例目 (41例目) 豚農場 (9/13)
 2例目 (43例目) 豚農場 (9/17)
 イノシシ (9/20)
 3例目 (46例目) 豚農場 (10/10)

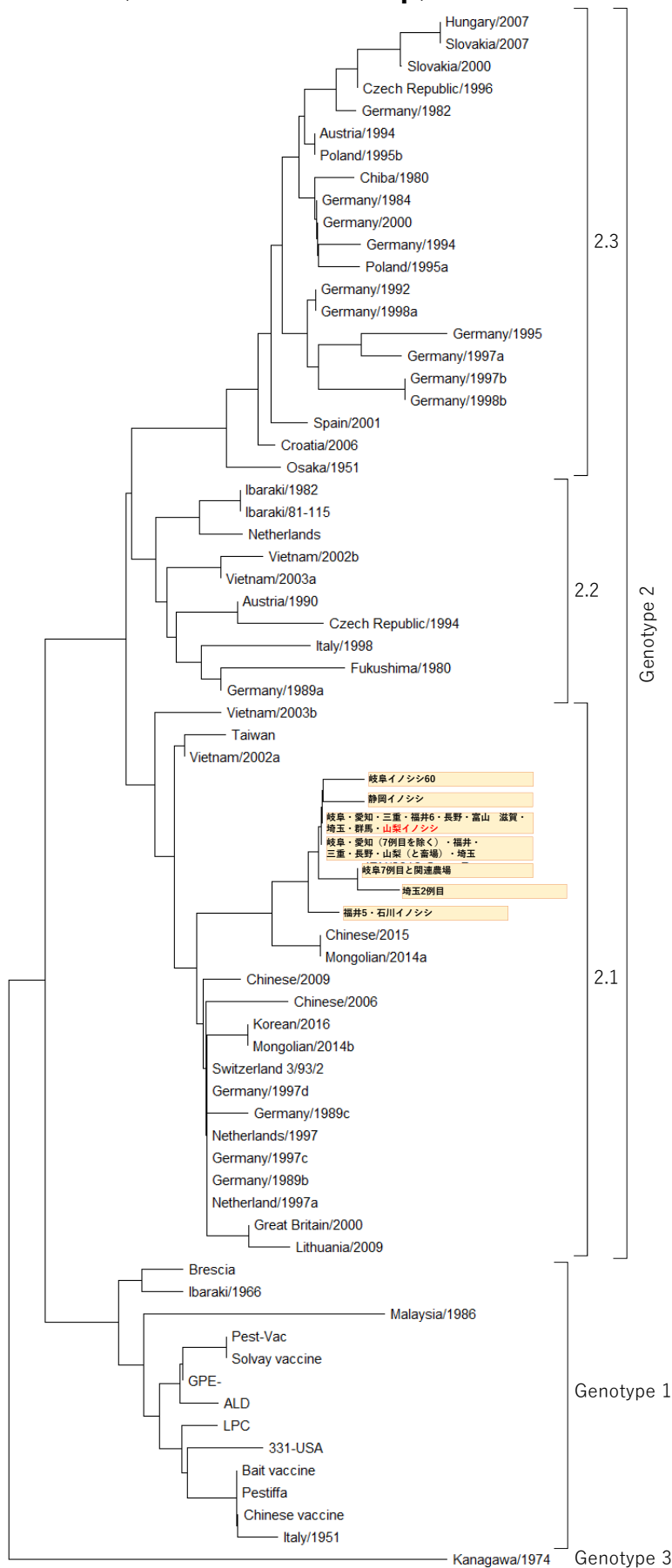
- 滋賀
 愛知1例目関連農場 (2/5)
 イノシシ (9/18)

- 群馬
 イノシシ (9/26、9/28)

- 静岡
 イノシシ (10/17)

() は採材日

岐阜7例目、岐阜イノシシNo.60、福井イノシシNo.5および静岡イノシシには、それぞれ異なる位置に1塩基の変異有。埼玉2例目には2塩基の変異有 (うち1塩基は岐阜7例目と同位置、もう1塩基は上記とは異なる位置)。石川イノシシは福井イノシシNo.5と同位置に1塩基の変異有。他は同一である。



0.010

提供 農研機構 (国立研究開発法人農業・食品産業技術総合研究機構) 動物衛生研究部門

2019.10.31更新