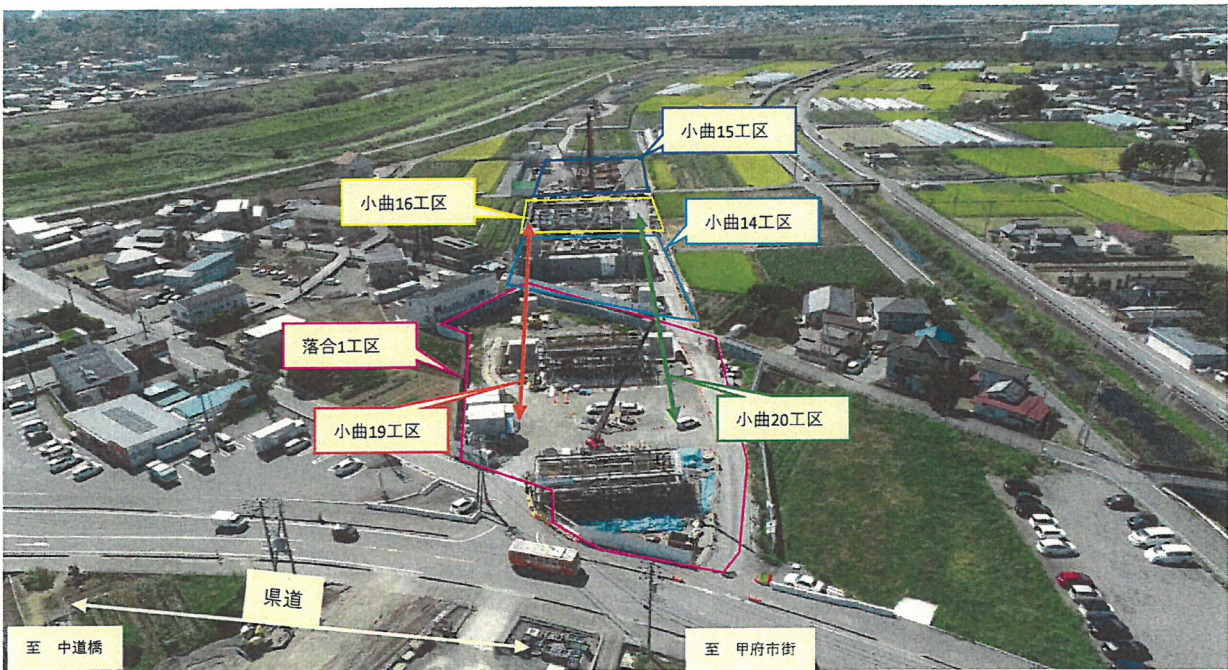


令和元年9月度 工事進捗状況のお知らせ

(仮称)落合西ランプ安全協議会

平素、皆様におかれましては、日頃より公共事業に御協力いただきまして、誠にありがとうございます。
平成31年1月より工事を着手しまして、皆様の御協力により橋梁下部工事が進んでおります。
この度、各工事の進捗状況を皆様にお伝えしたく、月1回程度工事状況をお伝えします。
引き続き、皆様のご理解とご協力をよろしくお願いいたします。

R1.9月末撮影



国道140号(新山梨環状道路東部区間1期)(仮称)落合西ランプ橋梁下部工事(その1)
長田組土木・宏和建设共同企業体(小曲14工区)

国道140号(新山梨環状道路東部区間1期)(仮称)落合西ランプ橋梁下部工事(その2)
大新工業・中村建設共同企業体(落合1工区)

国道140号(新山梨環状道路東部区間1期)小曲高架橋(仮称)橋梁下部工事その2(一部債務)
国際建設株式会社(小曲16工区)

国道140号(新山梨環状道路東部区間1期)小曲高架橋(仮称)橋梁下部工事その1(一部債務)
齋藤建設株式会社(小曲15工区)

国道140号(新山梨環状道路東部区間1期)落合西オンランプ(仮称)橋梁上部工建設工事(一部債務)
株式会社早野組 (小曲19工区)

国道140号(新山梨環状道路東部区間1期)落合西オフランプ(仮称)橋梁上部工建設工事(一部債務)
株式会社三枝組 (小曲20工区)

国道140号（新山梨環状道路東部区間1期）

（仮称）落合西ランプ橋梁下部工事その1（一部債務）

（小曲14工区）

日頃より、地域の皆様におかれましては工事へのご理解とご協力をいただきまして厚く御礼申し上げます。

現在、小曲14工区では、橋脚躯体のコンクリート打設が全て完了し、残すは足場の解体、埋戻し、土留めの引抜き工事等となっております。

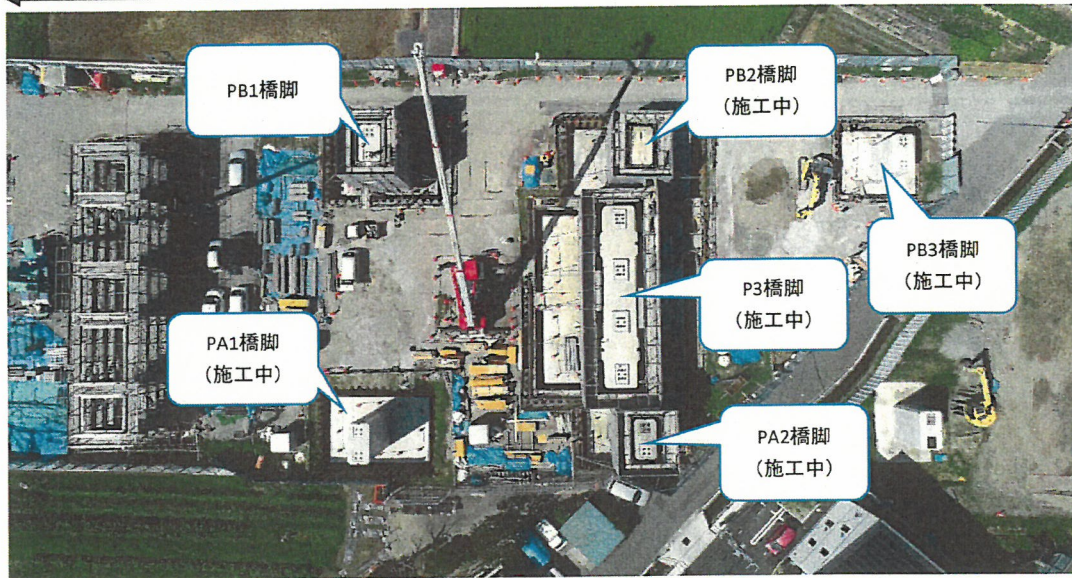
工事も終盤となっておりますが、安全第一で1日も早い工事の完成を目指してまいりますので、今後ご協力の程をよろしくお願いいたします。

工 期	平成31年11月15日～令和元年11月29日		
工事概要	壁式橋脚	H=6.8～10.3m V=916m ³	5基
	ラーメン橋脚	H=8.6m V=826m ³	1基
	場所打杭	φ1000～1500 L=9.5～13.0m	79本

工事進捗率 92.1%(9月末日)

至 南アルプス市

至 石和



現場代理人
小林 正実
(長田組土木)



主任技術者
小野 有三
(宏和建设)

長田組土木・宏和建设共同企業体

国道 140 号 (新山梨環状道路東部区間 1 期)
小曲高架橋 (仮称) 橋梁下部工事その 2 (一部債務)

平素より新山梨環状道路建設工事に当たり、皆様のご理解・ご協力誠にありがとうございます。
ございます。

現在、P1 橋脚では杭頭鉄筋組立、P2 橋脚ではフーチング鉄筋組立、型枠組立など
打設に向けた作業を実施しております。

残暑厳しい中での作業ですが、品質重視と安全第一を重点とし地域社会資本整備に
携われる誇りを胸に、建設作業従事者一同、早期の工事完成を目指しております。

● 工事概要

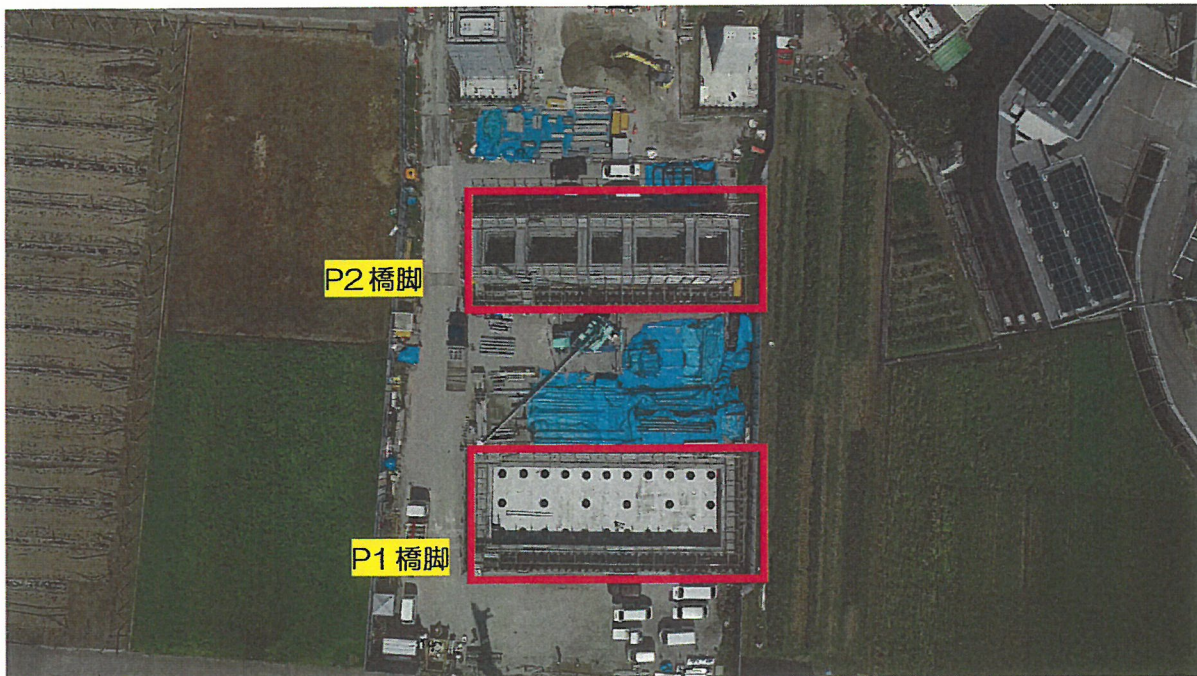
橋梁下部工事

ラーメン式橋脚 P1 H=9.0m V=885m³ 1基

P2 H=9.2m V=841m³ 1基

鋼管杭 Φ 1000 L=9.5~11.5m 55本

仮設工 1式



工期：平成 31 年 3 月 29 日～令和元年 11 月 29 日 工事進捗 53.72% (9 月末)

施工会社



国際建設株式会社

山梨県甲府市塩部 4 丁目 15 番 5 号

TEL：055-251-2111 (代表)

FAX：055-254-7822