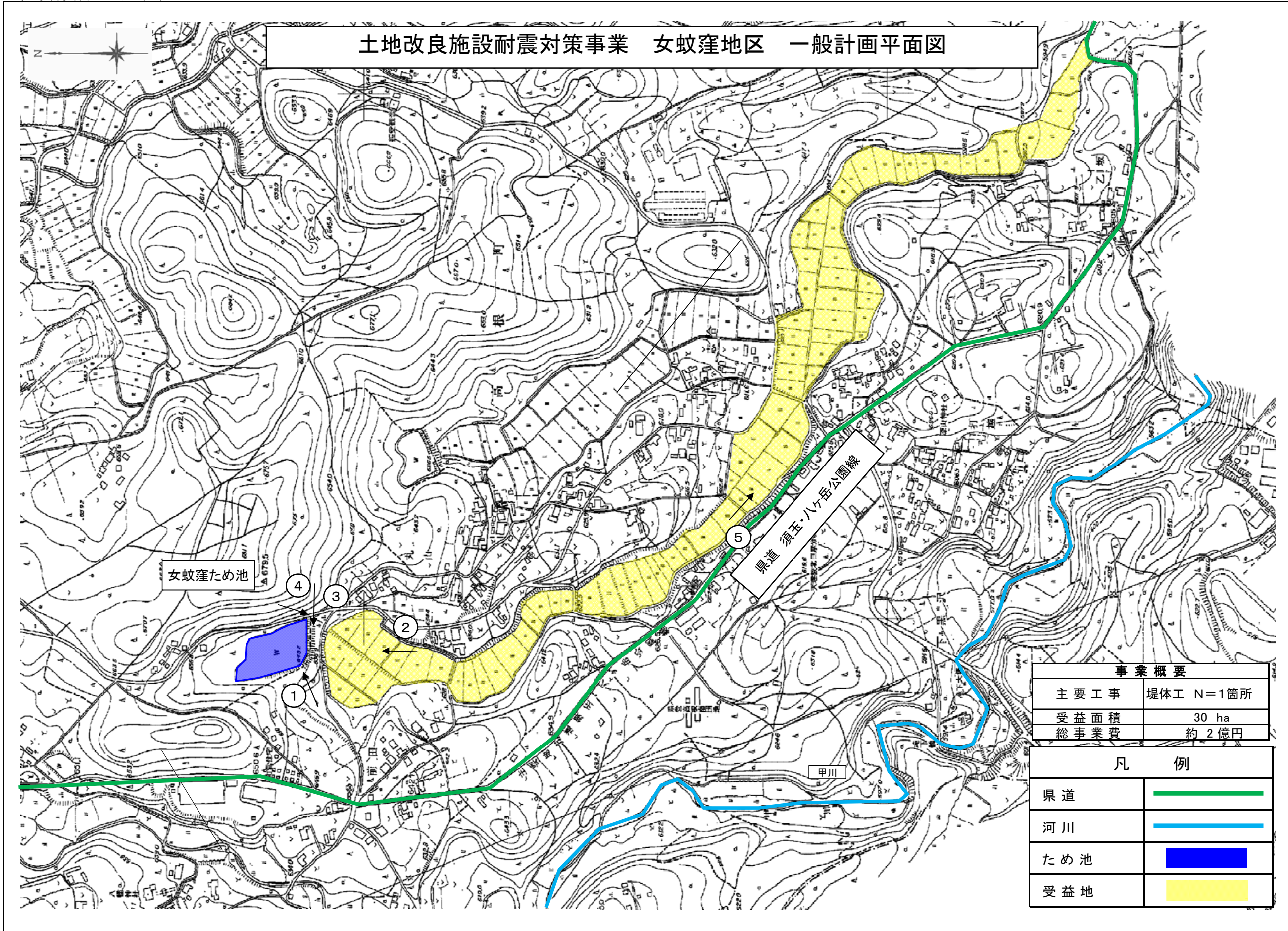


1. 事業説明シート

<b>事業名</b>	土地改良耐震対策事業 (国補)	<b>事業箇所</b>	北杜市高根町下黒沢	<b>地区名</b>	めかくほ 女蚊窪	<b>事業主体</b>	山梨県
<b>(1) 事業の概要</b>				<b>(3) 事業の妥当性評価</b>			
<b>①課題・背景</b>				①公共関与の妥当性 (行政が行うべき事業か) <span style="float:right">妥当 妥当でない</span> <input type="radio"/> <input type="radio"/> ・本地区の整備は防災を未然に防ぐための対策であり、また食料・農業・農村基本法に位置づけられている農業の持続的発展および食料の安定供給に資するものであり行政が行うべきである。			
本ため池は北杜市北西部に位置し、水田の用水確保のために重要な農業施設として位置づけられている。一方、本ため池は築造から91年以上が経過しており、ため池堤体の機能診断の結果、堤体が地震時に必要な所定の安全率を満足しておらず、また堤体のはらみや余裕高が不足となっていることが判明した。堤体下流域には集落が近く、ため池堤体が決壊した場合、甚大な被害のおそれがあるとともに用水の安定的な供給に支障を来すため、早期に耐震化対策を実施し、住環境の安全を図るとともに、農業生産の維持及び農業経営の安定化を図るものである。				②事業執行主体の妥当性 (県が行うべきか) <span style="float:right">妥当 妥当でない</span> <input type="radio"/> <input type="radio"/> ・土地改良法施行令第50条第1項1の3により県が事業主体となって行うべきものである。			
<b>②整備目標・効果</b>				<b>③経済妥当性</b>			
□主要目標 ○洪水被害危険度の軽減 ・ため池決壊の構造的危険度 78点 $\geq$ 67点 ※ ・ため池決壊に伴う下流域への影響度 29点 $\geq$ 9点 ※  □副次目標 ○農業用排水能力の向上 ・施設老朽度 (使用年数91年) $\div$ (耐用年数40年) = 2.27 $\geq$ 1.00※ (※評価基準値) ・用排水能力の向上 (計画排水能力2.05m <sup>3</sup> /s) $\div$ (現況排水能力2.05m <sup>3</sup> /s) = 1.0 $\geq$ 1.0※ (※評価基準値)  □副次効果 ○農地の保全 ○既存施設の崩壊危険性の排除				総事業費 200 百万円 工期 R2 ~ R4 基準年 R元 費用 220 百万円 便益 379 百万円 事業費用 177 百万円 災害防止効果 379 百万円 その他費用 43 百万円 維持管理費節減効果 -0.2 百万円 経済効率性 B/C 1.7			
(2) 整備内容 ①整備内容 堤体工 N=1箇所 ②着手年度 令和2年度 ③完成見込年度 令和4年度 ④総事業費 約200百万円 (国費110百万円(5.5/10) 県費68百万円(3.4/10) 市費22百万円(1.1/10))  ⑤年度別の整備内容 (事業費) 令和2年度 測量・地質調査・設計 20 百万円 令和3年度 堤体工 90 百万円 令和4年度 付帯工 90 百万円				④事業実施・規模の妥当性 <span style="float:right">妥当 妥当でない</span> <input type="radio"/> <input type="radio"/> ・災害に強い施設に改善する上で必要な整備量としている。 ⑤整備手法の有効性 <span style="float:right">妥当 妥当でない</span> <input type="radio"/> <input type="radio"/> ・受益面積規模、事業対象工種から、土地改良施設耐震対策事業で対応することが妥当 ⑥環境負荷等への配慮 <span style="float:right">妥当 妥当でない</span> <input type="radio"/> <input type="radio"/> ・ため池は親水施設でもあることから周辺景観との調和に配慮する。 ⑦事業計画の熟度 <span style="float:right">妥当 妥当でない</span> <input type="radio"/> <input type="radio"/> ・早期着工の要望有り			
※記載内容は見込みであり、確定したものではない。  ⑥既整備内容・期間・事業費				総合評価 <span style="float:right">[貢献度ランク：a]</span>			
				(4) 事業位置図等 			





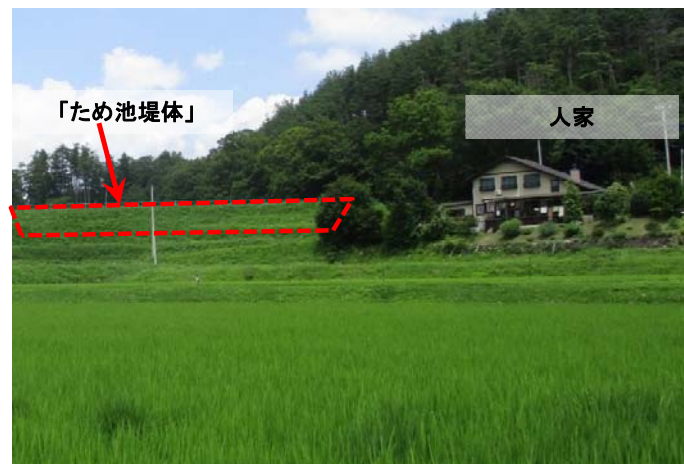
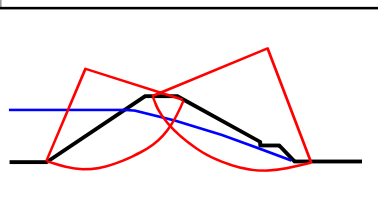


## 2. 添付資料シート(2)



① 女蚊窪ため池の全景

ため池堤体の  
安定性を解析



「ため池堤体」

人家

② 堤体下流には人家があり、大型地震の際には 甚大な被害のおそれがある。



不安定な「ため池堤体」

③ 堤体の安定性が確保されておらず地震時に堤体が決壊する危険が高い。



④ 老朽化した洪水吐



⑤ ため池下流の受益農地の状況