

都道府県庁所在地別・排出源別CO2排出量(年間、世帯当、kg)
 (総務省家計調査 2010のデータから計算)

家庭から排出されるCO₂量は様々

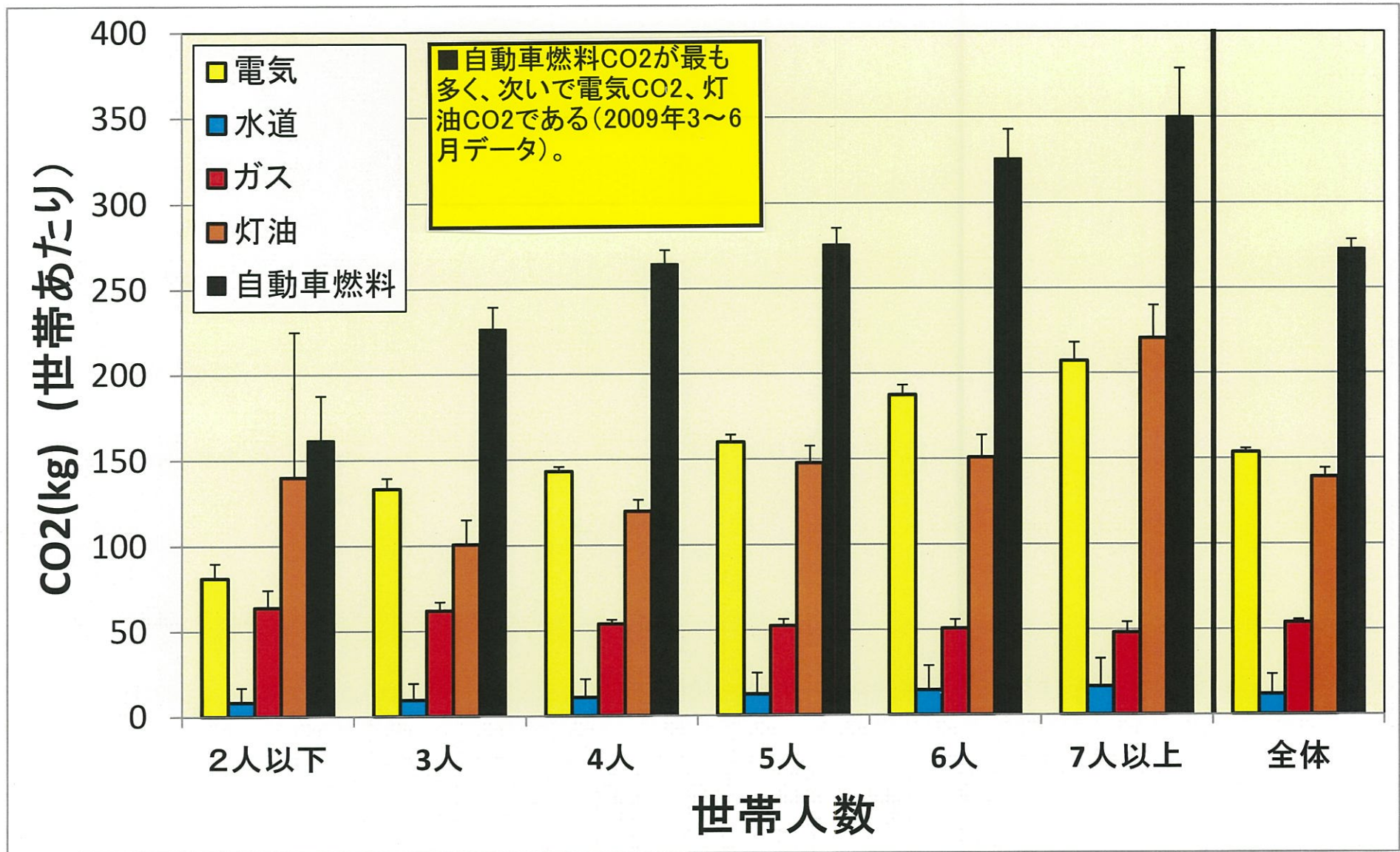
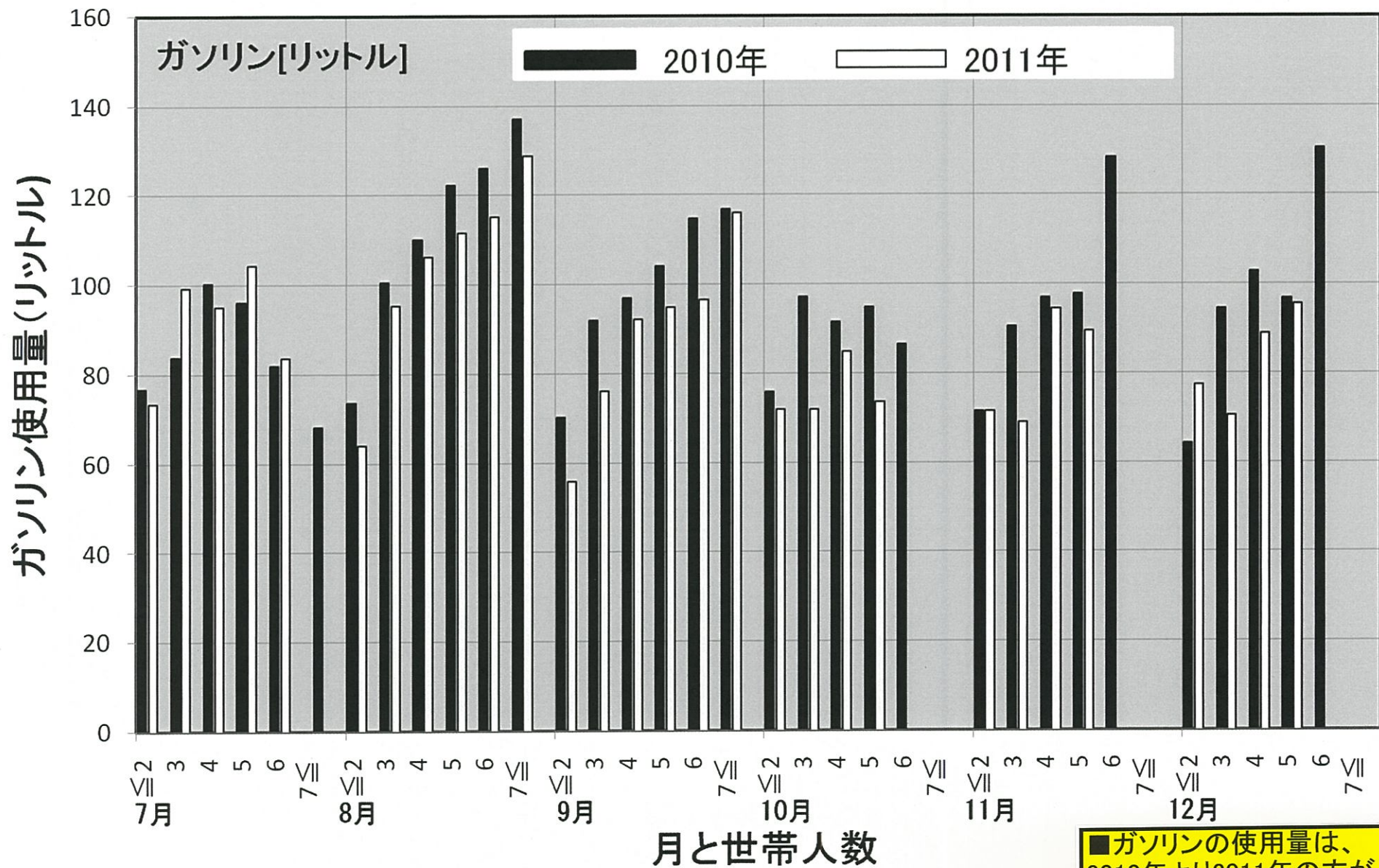
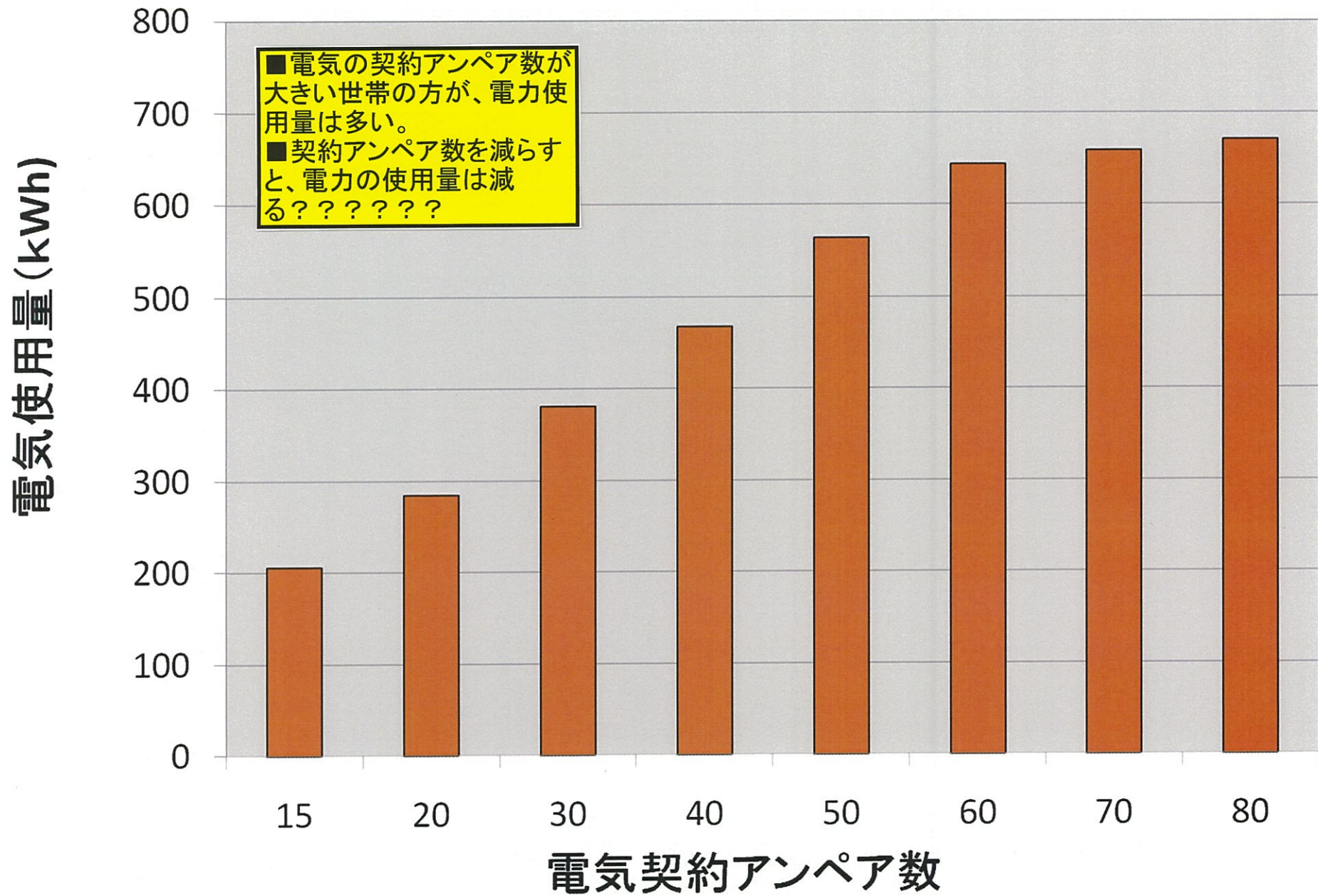


図2 世帯人数別・排出源別CO₂排出量。

※自営業を含むデータと外れ値は含まれない。

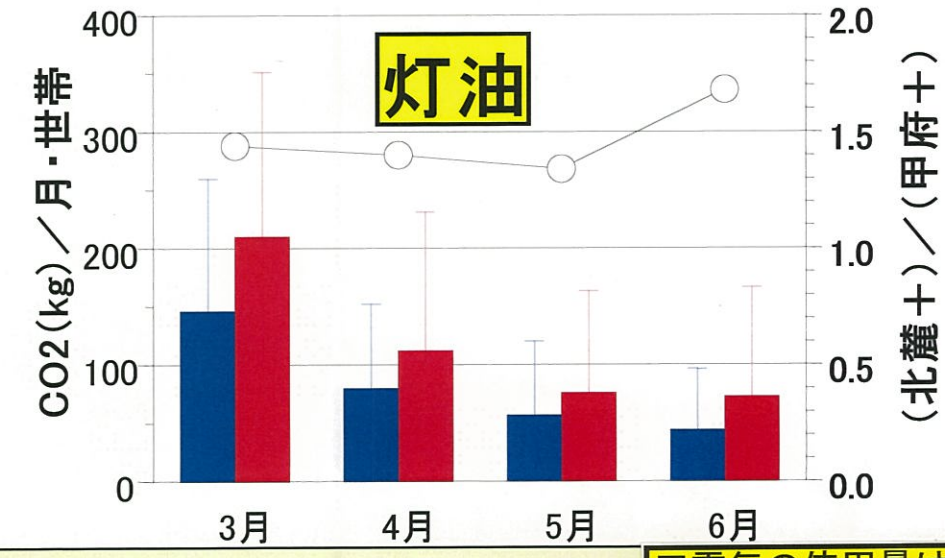
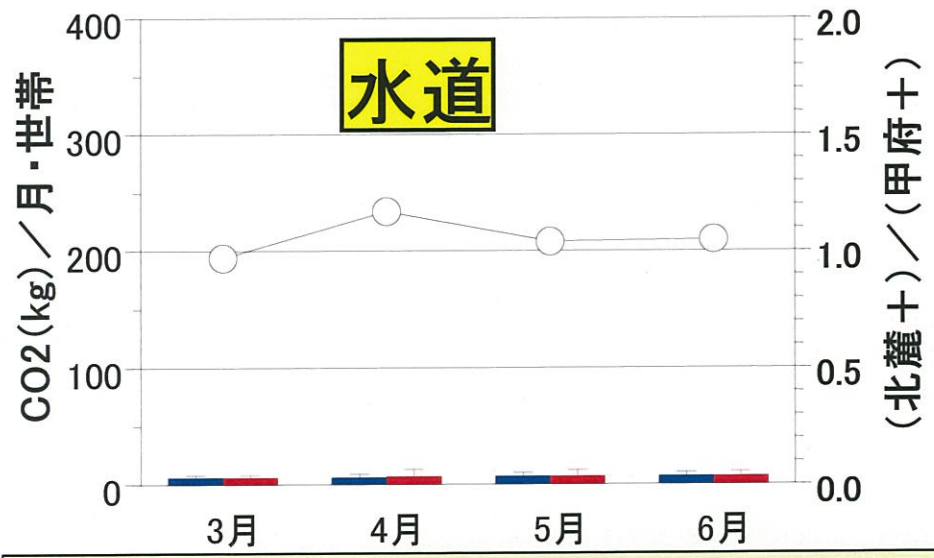
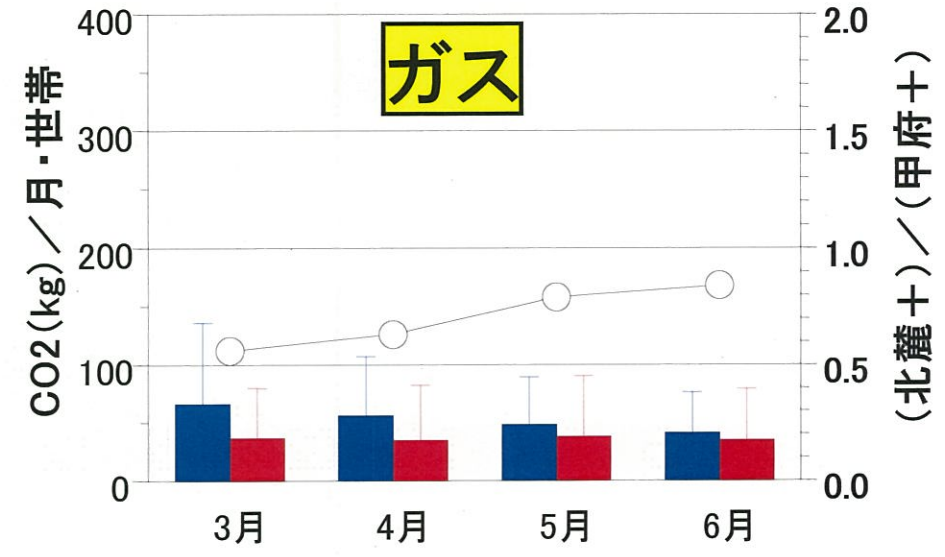
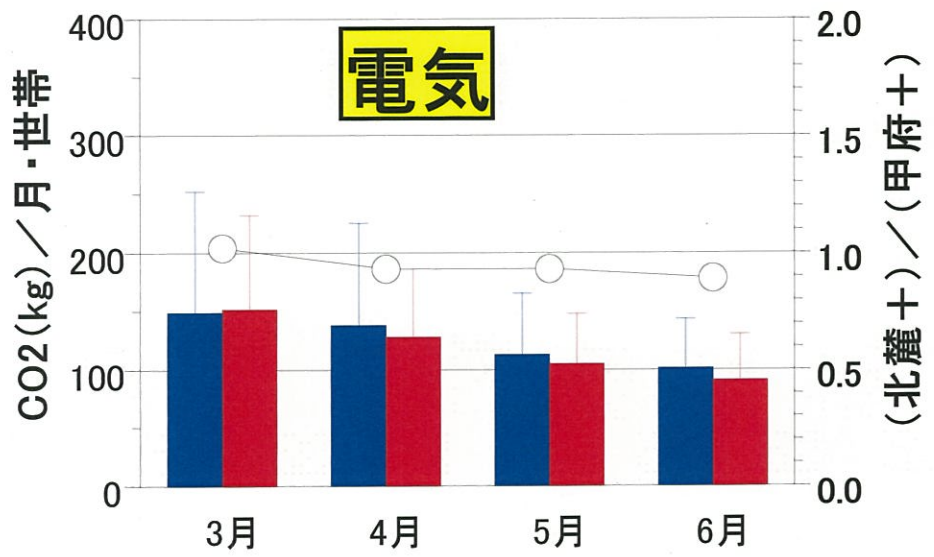
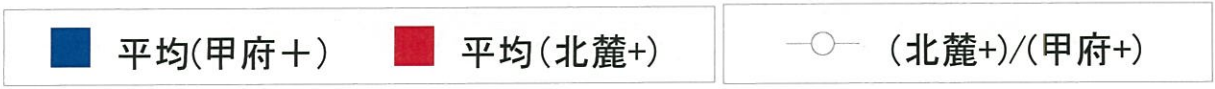


■ガソリンの使用量は、2010年より2011年の方が少ない傾向が認められる。



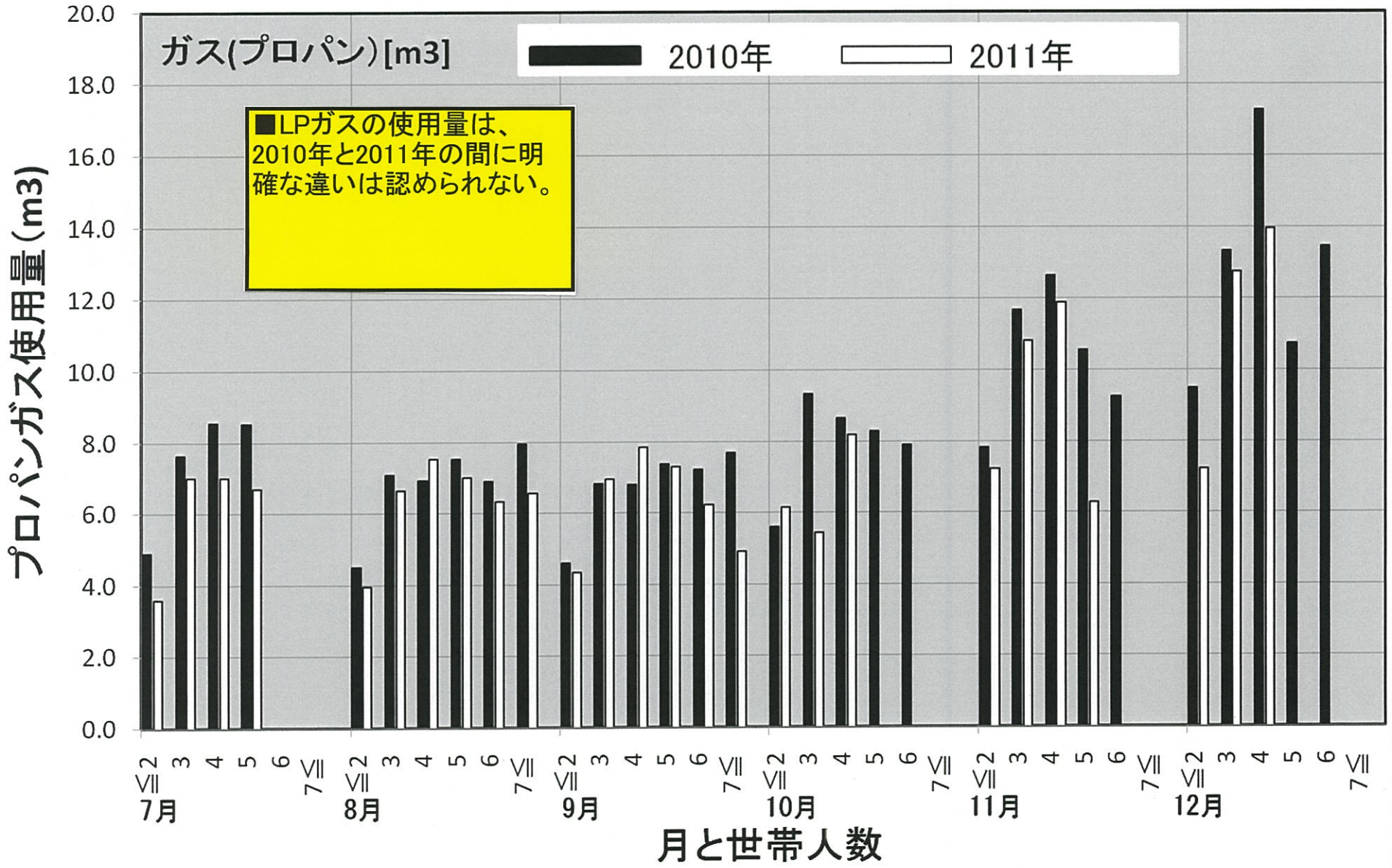
電気契約アンペア数と電気CO₂量の関係 (2010年9月).

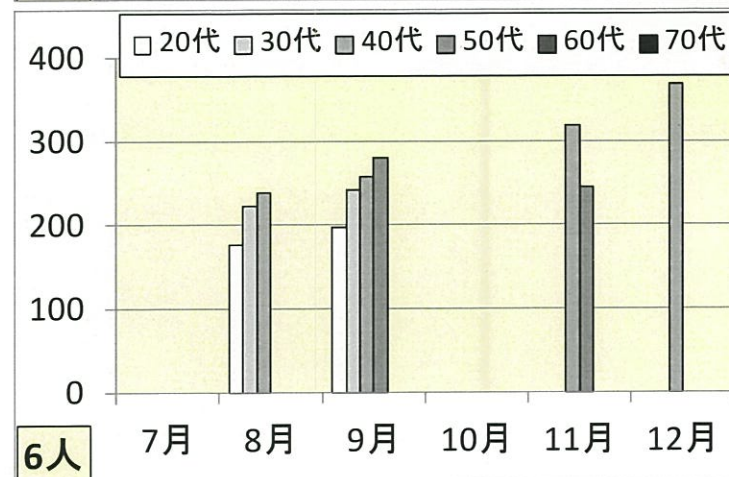
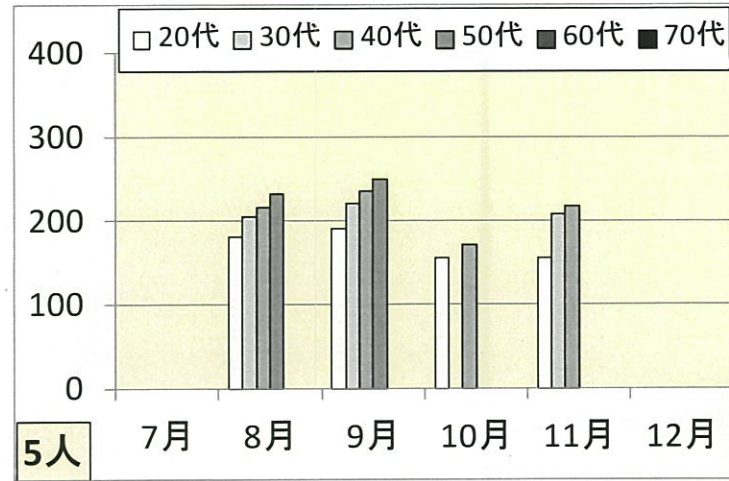
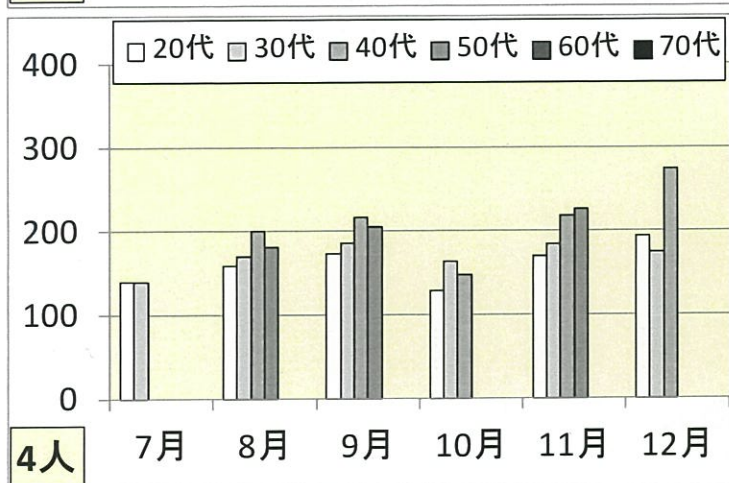
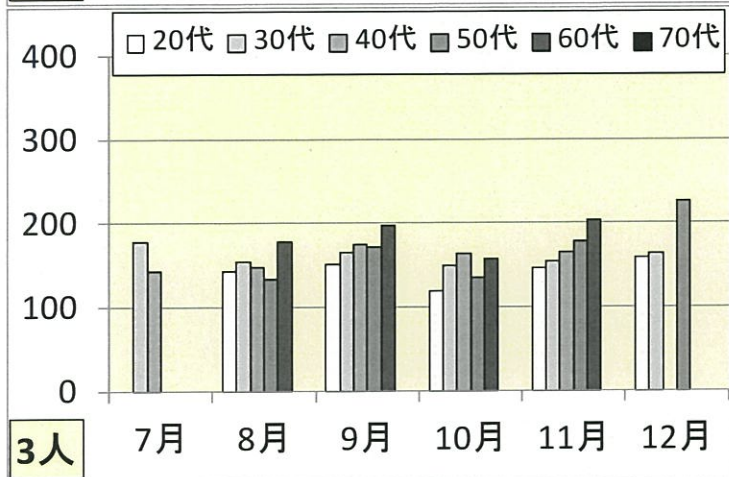
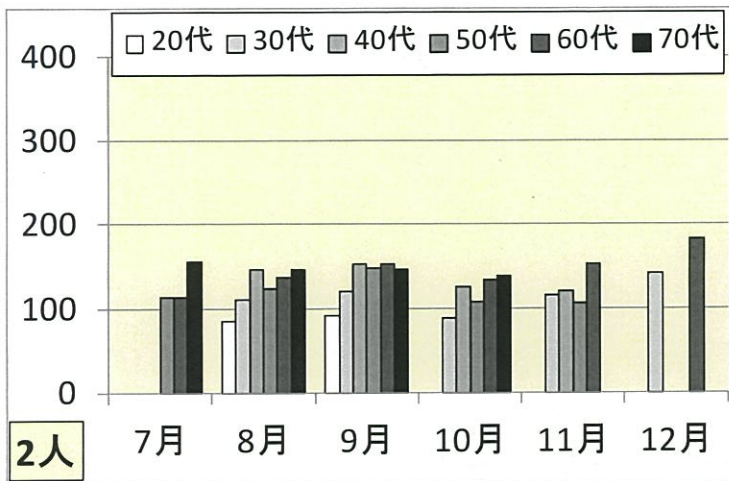
※自営業を含むデータと外れ値は含まれない.



2人世帯の月別・排出源別CO2排出量：
 甲府地域(甲府+)と北麓+北杜市(北麓+)の比較

■電気の使用量は、「甲府地域」と「周辺地域」の間に差はないと思われる(2009年3~6月)。





■世帯の平均年齢が高くなると、電気使用CO2は多くなる傾向が認められた(2010年7~12月)

世帯の平均年齢別・世帯人数別・月別 電気CO2(kg)
 (山梨県 環境家計簿 2010年、世帯数が10未満の平均は非表示)

■風呂の給湯に灯油を使う世帯の割合は、「甲府地域」より「周辺地域」の方が高い(2010年のデータ)。
 ■プロパンを使わないことによるか?

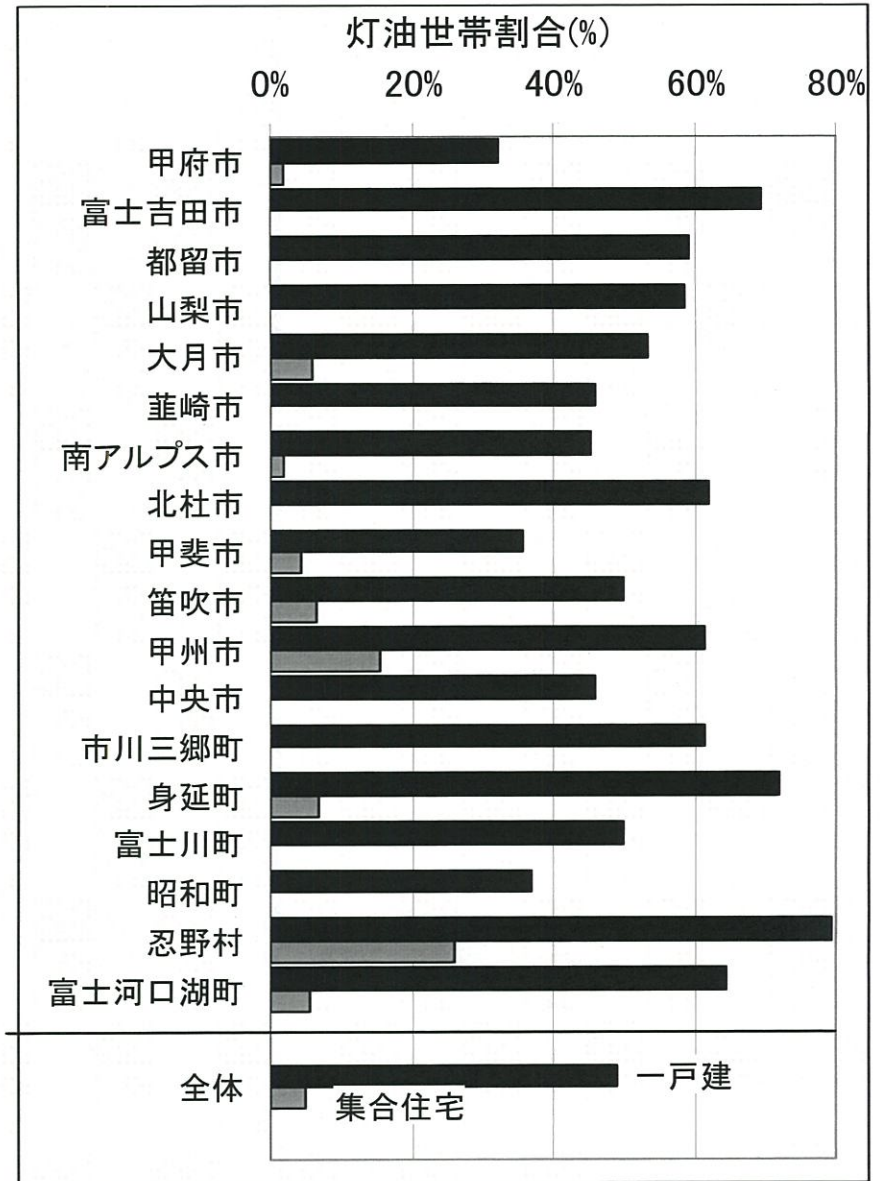
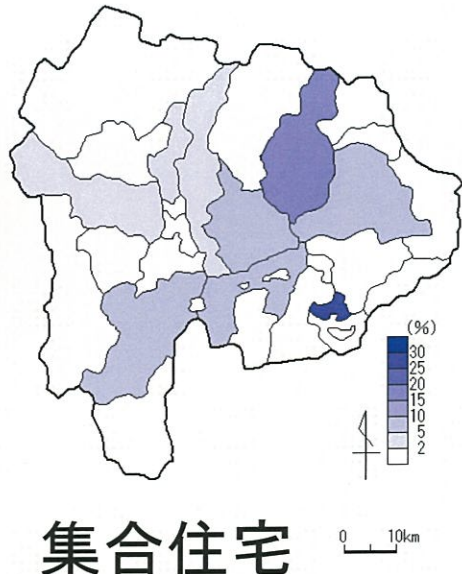
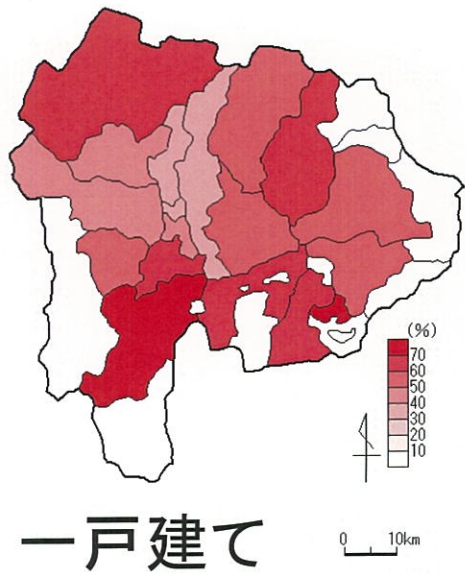
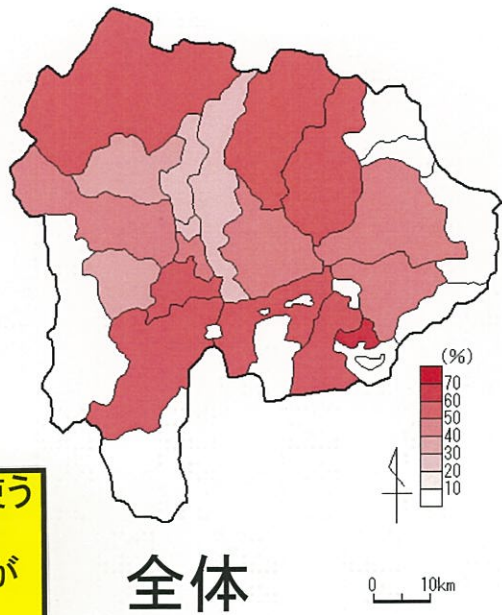


図2 風呂の熱源として灯油を使用している世帯の割合
 集計に用いることのできた世帯数は、戸建てが2809世帯、集合住宅が698世帯。戸建て世帯数が10未満の市町村は、集計から除いた。

風呂の熱源として灯油を使用している世帯の割合(2010年)