

平成 30 年 度

# 業 務 概 況

(平成 29 年 度 実 績)

中北保健福祉事務所（中北保健所）

峡北支所（中北保健所峡北支所）

# 目 次

<b>I 中北保健福祉事務所の概要</b> .....	1
1 はじめに.....	1
(1) 組織図.....	1
(2) 職員構成.....	2
① 中北保健福祉事務所(中北保健所).....	2
・ 職種別内訳.....	2
② 中北保健福祉事務所峡北支所(中北保健所峡北支所).....	3
・ 職種別内訳.....	3
(3) 建物の平面図.....	4
① 中北保健福祉事務所(中北保健所).....	4
② 中北保健福祉事務所峡北支所(中北保健所峡北支所).....	5
(4) 各課業務内容.....	6
① 中北保健福祉事務所(中北保健所).....	6
② 中北保健福祉事務所峡北支所(中北保健所峡北支所).....	8
<b>II 管内の状況</b> .....	9
1 管内の市町.....	9
2 管内市町面積、世帯数及び人口.....	10
<b>III 業務概要(中北保健福祉事務所 平成29年度実績)</b> .....	11
福祉課.....	11
1 身体障害者・知的障害者・発達障害者福祉業務.....	11
(1) 身体障害者手帳交付数(障害別).....	12
(2) 身体障害者手帳交付数(等級別・年齢別).....	13
(3) 療育手帳交付数(障害程度別・年齢別).....	14
(4) 中北地域発達障害者支援検討会議の開催.....	15
2 児童・母子福祉.....	16
(1) 母子・父子・寡婦福祉事業関係.....	16
(2) 母子・父子自立支援員相談指導状況.....	17
① 母子家庭・寡婦.....	17
② 父子家庭.....	18
③ 非常勤母子・父子自立支援員の勤務状況等.....	18
(3) 認可外保育施設.....	19
(4) 民生委員・児童委員及び主任児童委員の状況.....	21
(5) 民生委員・児童委員活動状況.....	22
① 内容別相談・支援件数、民生委員一人あたりの活動状況.....	22
② 分野別相談・支援件数・その他の活動件数.....	23
(6) 児童虐待防止対策.....	24
長寿介護課.....	25
1 高齢者の状況.....	25
(1) 管内の高齢者人口推移.....	25

(2) 管内の介護保険事業	26
① 要介護度別認定者数	26
② 介護度別認定者数の傾向	26
③ 保険給付決定状況	27
2 当管轄事業所数	28
3 介護保険指定事業所等指導・監査状況	28
(1) 介護保険指定事業所等指導実施状況	28
(2) 実地指導実施状況	28
(3) 介護保険指定事業所等監査実施状況	28
4 市町村地域包括支援センターへの支援	29
(1) 担当者会議	29
(2) 関連研修・会議	29
5 地域包括支援センターの設置状況	30
6 指定介護予防支援事業所	30
7 地域密着型サービスの種類別事業所数	31
8 敬老思想普及	32
9 高齢者健康づくり・生きがいづくり対策	32
(1) ことぶきマスター認定者・人材バンク登録者	32
(2) 老人クラブ	32
衛生課	33
1 食品衛生業務	33
(1) 許可を要する施設数及び監視状況	33
(2) 市町別営業許可施設	34
(3) 許可を要しない施設数及び監視状況	35
(4) 各種届出状況等一覧	35
(5) 食品行商届出状況	35
(6) 集団食中毒発生状況	35
(7) 食品別・不良(違反)調査状況	36
(8) その他の食品衛生対策状況	36
2 薬事業務	37
(1) 薬事関係	37
① 薬事関係施設及び監視状況	37
② 薬事関係市町別許可状況	38
(2) 毒物劇物関係	39
① 毒物劇物関係施設数及び監視状況	39
② 毒物劇物関係市町別登録状況	39
(3) 麻薬・覚せい剤等取締関係	39
① 麻薬・向精神薬関係施設及び立入検査件数	39
② 麻薬免許・麻薬届出関係取扱状況	40
③ 薬物乱用防止運動	40
④ ケシ・大麻不正栽培	40
(4) 献血推進事業関係	41
① 団体別献血者数	41
② 献血地域キャンペーンの実施	41
3 水道業務	42
(1) 施設数、監視指導状況等	42
(2) 市町別施設数	42
4 生活衛生業務	43
(1) 生活衛生営業関係	43

① 施設数及び監視状況	43
② 市町別施設数	43
(2) その他の生活衛生関係	44
① 施設数及び監視状況	44
② 市町別施設数	44
③ 衛生害虫相談関係	44
5 狂犬病予防及び動物愛護管理業務	45
(1) 狂犬病予防法関係	45
① 犬の登録及び狂犬病予防注射実施数	45
② 咬傷事故件数	45
(2) 動物愛護管理業務	45
① 野犬等の捕獲・返還及び飼えなくなった犬猫の引き取り状況	45
② 動物関係苦情等受付件数	46
③ 動物取扱業登録数	46
④ 特定動物の飼養状況	46
⑤ 犬猫の多頭飼養の届出状況	46
⑥ 動物愛護事業実施状況	47
地域保健課	48
1 医務関係	48
(1) 立入検査、指導	48
(2) 管内医療施設数(市町別)	48
(3) 医療従事者関係	48
① 免許事務取扱件数	48
② 医師・歯科医師・薬剤師、就業場所別	48
③ 看護職員、歯科衛生士・歯科技工士、就業場所別	48
(4) 人口動態	49
① 人口動態実数・率、市町別	49
② 人口動態統計年次推移	49
③ 選択死因別死亡数・率、市町別	49
(5) 救急医療	50
(6) 災害医療	51
① 大規模災害時医療救護情報伝達に関する机上訓練の実施	51
② 大規模災害時医療救護に関する連絡会の開催	51
③ 災害時広域搬送拠点(SCU)の運営に関する訓練への参加	51
④ その他訓練への参加	51
⑤ EMIS 入力訓練(管内各医療機関・市町対象)	51
(7) 臓器移植普及・啓発	51
(8) 中北地域保健医療推進委員会の開催	51
(9) 地域医療構想調整会議(中北圏域)	51
2 感染症対策	52
(1) 感染症発生届	52
(2) 法第15条による積極的疫学調査	52
① 発生対応件数(疑い含む)	52
② 五類感染症の内、社会福祉施設及び学校等における集団発生事例対応件数	52
(3) インフルエンザ対策	53
① 学校等における休業措置実施数	53
② ウイルスサーベイランスの実施	53
(4) 新型インフルエンザ等対策	54
(5) 感染症予防普及啓発への取り組み	54

① 院内感染症カンファレンスへの参画	54
② 感染症メールグループの運用	54
(6) 感染症対策研修会等の実施状況	55
(7) 結核予防対策	56
① 健康診断・予防接種実施状況	56
② 定期健康診断実施状況(市町)	56
③ 市町別登録者状況	56
・ 新登録者及び除外者状況	56
・ 活動性結核分類、受診状況	57
④ 結核診査協議会状況	58
・ 県全体	58
・ 中北保健所(再掲)	58
⑤ 管理検診及び接触者健診実施状況	58
・ 管理検診	58
・ 接触者健診	58
⑥ 結核定期病状調査事業	58
⑦ 結核コホート検討会	59
⑧ 所内結核事例検討会	59
⑨ 地域DOTS所内カンファレンス	59
⑩ 院内DOTSカンファレンスへの参加	59
(8) エイズ対策	60
① エイズ相談・HIV抗体検査及び特定感染症検査数	60
② エイズ対策(啓発)事業	61
(9) 肝炎対策	62
① 山梨県肝炎患者治療助成事業(インターフェロン治療助成)	62
② 山梨県肝炎患者治療助成事業(核酸アナログ製剤治療助成)	62
③ 山梨県肝炎患者治療助成事業(インターフェロンフリー治療助成)	62
④ ウイルス性肝炎重症化予防推進事業	62
3 精神保健福祉対策	63
(1) 市町別措置入院者数	63
(2) 市町別自立支援医療受給者数及び精神障害者保健福祉手帳所持者数	63
(3) 精神障害者通報等件数	63
(4) 相談、訪問指導	64
① 新規者の経路別	64
② 来所相談	64
③ 訪問指導	64
④ 電話相談	64
⑤ 医療相談・巡回相談	64
(5) 精神障害者地域移行対策事業	65
① 地域体制整備連絡会議	65
② 研修会	65
(6) 地域精神保健福祉普及啓発研修会	65
(7) いのちのセーフティネット体制推進事業	66
① 地域セーフティネット連絡会議	66
② 出張メンタルヘルス講座	66
(8) 組織育成及び市町等関係機関への援助	66
4 がん対策	
(1) がん予防普及啓発のための街頭キャンペーン	67
(2) がん検診にかかる情報交換会	67

健康支援課	68
1 看護推進業務	68
(1) 保健師就業状況	68
① 市町保健師就業状況	68
(2) 保健師現任教育	68
1) 中核保健所実施分	68
① 山梨県新任保健師研修会	68
② 新任保健師実地指導保健師(プリセプター)研修会	68
③ 山梨県統括保健師研修	69
2) 保健師現任教育運営会議	69
3) 管内保健師現任教育	69
① 新任保健師研修会	69
② 中堅期・リーダー期保健師の技術研修会	69
③ 現任教育体制整備のための検討会(管理期保健師)	69
(3) 看護普及啓発事業	70
① 一日看護師	70
② 「看護の心」普及啓発キャンペーン	70
③ 看護師再就業窓口相談事業	70
④ 就業支援(就業継続)のための研修会	70
(4) 在宅医療広域連携等推進事業	70
1) 在宅医療人材育成事業	70
① 多職種で考える緩和ケア研修会	70
② 高齢者居住系施設における看取り研修会	71
③-1) 中北保健所管内「想いのマップ」普及啓発研修会	71
③-2) 中北保健所管内「想いのマップ」配布状況	71
2) 在宅医療広域連携会議	71
① 在宅医療・介護広域連携会議	71
② 中北保健所管内「想いのマップ」検討会議	71
③ 継続看護窓口担当者会議	72
3) 地域看護推進	72
① 看護管理代表者会議	72
2 健康づくり推進事業	73
(1) 健やか山梨21推進事業	73
① 出前講座の実施状況表	73
② 生活習慣病予防講習会	74
(2) 禁煙・分煙推進事業	74
(3) 地域・職域連携推進事業	74
① 中北地域・職域保健連携推進協議会	74
② 中北地域・職域保健連携推進協議会 ワーキンググループ	74
③ 地域と職域における連携事業	74
3 栄養改善対策	75
(1) 栄養指導の実施状況	75
① 個別栄養指導及び集団栄養指導延人数	75
② 健康づくりの運動指導	75
(2) 給食施設指導	75
① 給食施設の管理栄養士・栄養士就業状況	75
② 給食施設指導の状況	75
③ 給食施設集団指導の内容	75
④ 給食施設数	76
(3) 国民健康・栄養調査、県民栄養調査	76

① 国民健康・栄養調査	76
② 県民栄養調査	76
(4) 栄養士の育成支援	77
① 市町管理栄養士・栄養士配置状況	77
② 栄養士現任教育	77
(5) 食生活改善推進員協議会の育成支援	78
① 食生活改善推進員協議会の会員数	78
② 食生活改善推進員養成状況	78
③ 市町食生活改善推進員養成講習に関わる支援状況	78
④ 食生活改善推進員に関する研修	78
(6) 調理師の育成支援	78
① 調理師試験関係事務	78
② 調理師会会員数	78
③ 調理師研修会	79
(7) 生活習慣病改善・疾病重症化予防事業	79
1) 健康課題解決に向けた生活習慣改善・疾病重症化予防事業	79
2) やまなししぼるとメニュー販売整備事業	79
① しぼるとメニューの登録	79
② 事業周知	79
4 歯科衛生対策	79
5 母子保健対策	80
(1)小児慢性特定疾病児童等自立支援事業	80
1) 相談支援事業	80
2) 集団療育相談事業	81
① ピアカウンセリング	81
② 交流会・学習会、ペアレントトレーニング	81
3) 支援関係機関(者)連絡会議開催状況	81
4) 遺伝等母子保健専門相談	82
① 一次相談	82
② 二次相談	82
(2)母子保健ライブラリー	82
・ 母子保健関係	82
・ 一般(相談来所者)	82
(3) 母子保健推進業務	83
① 母子保健担当者会議	83
② 母子保健推進会議	83
③ 研修会、事例検討会	83
④ 所内母子カンファレンス	83
(4) 思春期保健対策	83
(5) 小児医療給付	84
① 小児慢性特定疾患医療給付状況	84
(6) 先天性代謝異常等検査	84
(7) 不妊に悩む方への特定治療支援事業	84
(8) 母子保健地域組織育成	85
① 愛育組織育成状況	85
② 研修	85
③ 育成者研修会・担当者会議	86
④ 管内母子保健地域組織一覧	86
6 難病対策	87

(1) 特定医療費(指定難病)及び特定疾患医療受給者数	87
① 疾患別受給状況	87
② 市町別受給状況	93
(2) 難病患者地域支援対策推進事業	94
① 事例検討会及び在宅支援計画策定・評価事業	94
② 医療相談事業	94
③ 訪問指導事業	94
7 個別・集団保健指導	95
(1) 保健師による電話・来所相談	95
(2) 保健師による家庭訪問相談指導状況	95
8 看護学生等実習指導	96
9 医師臨床研修	96
<b>IV 業務概要(峡北支所 平成29年度実績)</b>	<b>97</b>
地域保健課	97
1 医務関係	97
(1) 立入検査・指導	97
(2) 管内医療施設数	97
(3) 医療従事者関係	97
(4) 人口動態調査	98
(5) 救急医療	98
(6) 臓器移植普及・啓発	98
2 感染症対策	99
(1) 感染症発生届及び施設対応	99
① 届出	99
② 法第15条による積極的疫学調査	99
③ インフルエンザ様疾患(集団)発生状況(延数)	99
④ インフルエンザ対策	99
⑤ 麻しん対策	99
(2) 感染症対策研修会・出前講座等	99
(3) 結核予防対策	100
① 健康診断、予防接種実施状況	100
② 一般住民検診実施状況	100
③ 登録者数	100
・ 新規登録者及び除外者状況	100
・ 活動性結核分類、受診状況	100
④ 結核診査協議会の状況	101
⑤ 患者管理健診及び接触者健診実施状況	101
・ 管理健診	101
・ 接触者健診	101
⑥ 結核定期病状調査事業	101
(4) エイズ対策	102
① 相談件数、HIV抗体検査件数	102
② 啓発活動	102
(5) 肝炎対策	102
① 山梨県肝疾患治療費助成事業 受給者証交付状況	102
② 有効期間延長及び負担額変更件数	102
3 精神保健福祉対策	103
(1) 市別措置入院者数	103
(2) 市別自立支援医療受給者数及び精神障害者保健福祉手帳所持者数	103



(3) 精神障害者通報等件数	103
(4) 相談、訪問指導	103
① 新規者の経路別	103
② 精神保健福祉相談件数(来所、電話、訪問)	104
③ 訪問指導	104
④ 電話相談	104
⑤ 医療相談・巡回相談	104
(5) いのちのセーフティネット体制推進事業	105
① 地域セーフティネット連絡会議	105
② 出張メンタルヘルス講座	105
(6) 組織育成及び市等関係機関への援助	105
4 発表(調査・研究)	106
5 保健所機能強化への取組み	106
(1) 健康危機管理対策及び広報	106
(2) 保健所だより	106
6 出前(出張)講座の状況	107
衛生課	108
1 食品衛生業務	108
(1) 許可を要する施設数及び監視状況	108
(1)-2 市別営業許可施設数	109
(2) 許可を要しない施設数及び監視状況	110
(3) 各種届出状況等一覧	110
(4) 食品行商届状況	110
(5) 平成 29 年度集団食中毒発生状況	110
(6) 食品別不良(違反)苦情状況	111
(7) その他の食品衛生対策状況	111
2 薬事業務	112
(1) 薬事関係	112
① 薬事関係施設数及び監視状況	112
② 薬事関係市町別許可状況	113
(2) 毒物劇物関係	114
① 毒物劇物関係施設数及び監視状況	114
② 市別許可状況	114
(3) 麻薬・覚せい剤等関係	114
① 麻薬・向精神薬関係施設及び立入検査件数	114
② 麻薬免許・麻薬届出関係取扱状況	114
③ 薬物乱用防止運動	115
④ 不正けし・大麻除去状況	115
(4) 献血関係	115
3 水道業務	116
(1) 施設数、監視指導状況	116
(2) 市別施設数	116
4 生活衛生業務	117
(1) 生活衛生営業関係	117
① 施設数及び監視状況	117
② 市別施設数	117
(2) その他の生活衛生関係	118
① 施設数及び監視状況	118
② 建築物衛生法に基づく登録数	118

③ 市別施設数	118
④ 衛生害虫相談件数	118
⑤ 証明願い	118
5 狂犬病予防及び動物愛護管理	119
(1) 狂犬病予防関係	119
① 犬の登録及び狂犬病予防注射実施数	119
② 咬傷犬件数	119
(2) 動物愛護管理業務	119
① 野犬等の捕獲・返還及び飼えなくなった犬、猫の引取状況	119
② 動物関係苦情等受付回数	119
③ 動物取扱業 登録業者数	120
④ 特定動物の飼養状況	120
⑤ 動物愛護事業実施状況	120
⑥ 管内動物愛護推進員活動	120
健康支援課	121
1 看護推進業務	121
(1) 市保健師配置状況	121
(2) 保健師現任教育	121
(3) 地域看護推進業務	121
① 在宅療養者支援事業	121
② 看護管理代表者会議	123
③ 継続看護研修会	124
(4) 看護普及啓発事業	124
① 一日看護師	124
② 看護の心普及キャンペーン	125
③ 看護師確保対策	125
2 健康づくり推進事業	126
(1) 受動喫煙対策	126
(2) 地域保健・職域保健連携事業	126
(3) 健康増進計画策定	126
3 栄養改善対策	127
(1) 栄養指導の実施状況	127
① 個別及び集団指導延人数	127
② 病態別栄養相談事業	127
③ 生活習慣改善・疾病重症化予防事業	127
④ 栄養士研修会	127
⑤ 市栄養士業務検討会	128
⑥ 管内行政栄養士・在宅栄養士業務検討会	128
⑦ 食生活改善推進員研修会	128
⑧ 調理師研修会	129
⑨ 市・他団体の研修会、講習会への援助	129
(2) 給食施設指導	130
① 給食施設指導の状況	130
② 給食施設数	131
(3) 組織の運営支援	131
(4) 栄養調査等	132
① 国民健康・栄養調査	132
② 県民栄養調査	132
(5) 健康づくりのための運動指導	132

(6) 市に対する支援	132
(7) 免許関係事務の状況	132
4 歯科衛生対策	133
5 母子保健対策	134
(1) 小児慢性特定疾病児童等自立支援事業	134
1) 療育相談指導	134
① 相談回数	134
② 相談理由	134
③ 連携先	134
2) 養育者等支援事業	134
3) 支援関係機関(者)連絡会議	134
4) 遺伝等母子保健専門相談(遺伝相談)	135
① 保健師による一次相談	135
(2) 母子保健推進業務	135
1) 事例検討会	135
2) 母子保健担当者会議	135
(3) 小児医療給付	136
① 育成医療給付状況(実人員)	136
② 養育医療給付状況(人数)	136
③ 小児慢性特定疾病医療給付状況(実人数)	136
(4) 不妊に悩む方への特定治療支援事業	136
(5) 先天性代謝異常検査	136
(6) 新生児聴覚検査	136
(7) 母子保健地域組織育成	137
① 中北保健所峡北支所管内愛育連合会理事研修会	137
② 中北保健所峡北支所管内愛育連合会班長研修会	137
③ 愛育活動発表会	137
④ 母子保健地域組織一覧	137
6 難病対策	138
(1) 特定医療費(指定難病)及び特定疾患医療受給者数	138
① 疾病別受給状況	138
② 市別受給状況	142
(2) 指定難病に関する相談等の状況	142
(3) 難病患者地域支援対策推進事業	142
① 在宅療養支援計画策定・評価事業	142
② 訪問相談員育成事業	142
③ 医療相談事業	142
④ 訪問相談・指導事業	142
(4) 大規模災害対策についてのアンケート実施	142
7 個別・集団保健指導	143
(1) 保健師による電話・来所相談	143
(2) 家庭訪問相談指導状況	143
8 看護学生等実習指導	143
9 栄養学生等実習指導	143

# I 中北保健福祉事務所の概要

## 1 はじめに

中北保健福祉事務所は、平成13年4月、従前の保健所と福祉事務所が統合され、峡中地域振興局健康福祉部(甲府保健所・小笠原保健所と峡中福祉事務所が峡中健康福祉部、韮崎保健所と峡北福祉事務所が峡北健康福祉部)となり、さらに、市町村合併等の社会情勢の変化と、県民の保健・福祉のニーズに対応するため、平成18年4月より峡中・峡北地域全体を管轄する現在の組織として発足した。

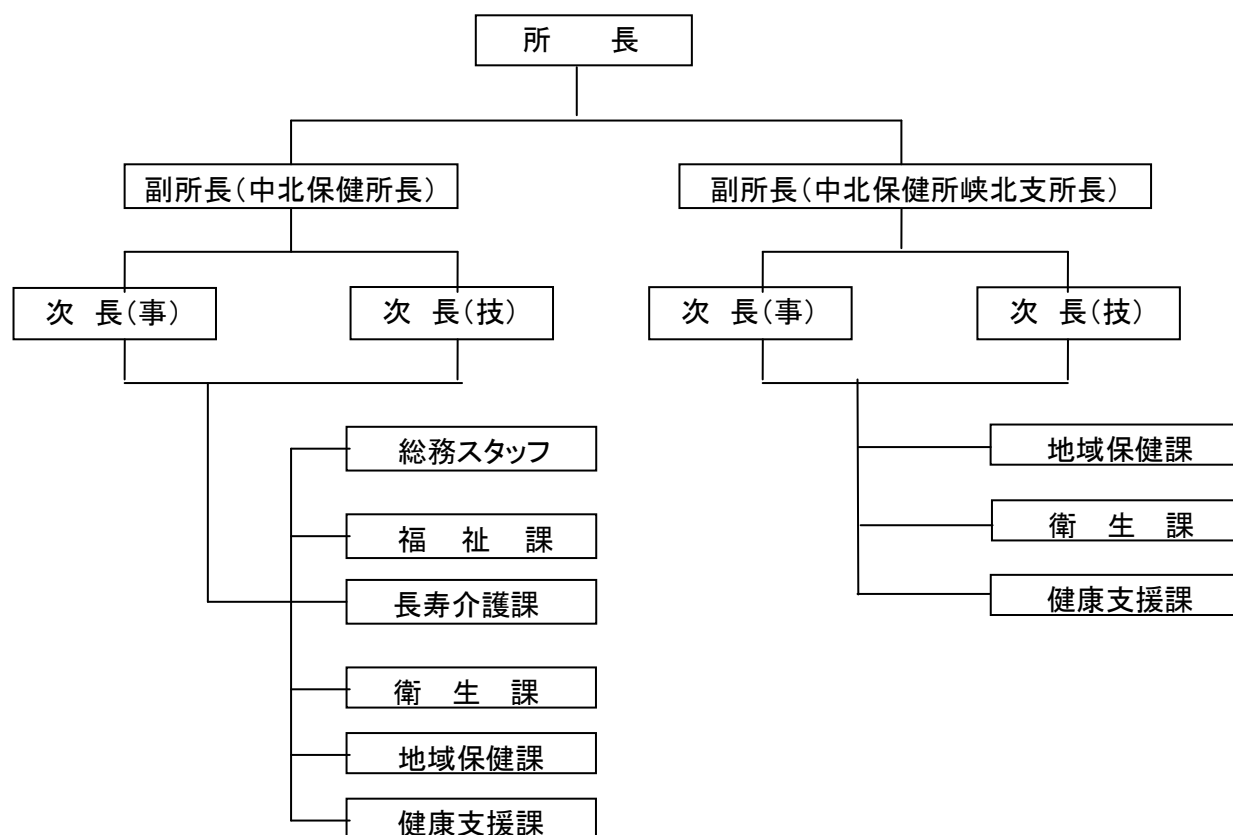
その変遷をたどると、福祉事務所としては、昭和26年社会福祉事業法制定により県内5カ所に設置されたのを受け、中北地域には峡中福祉事務所及び峡北福祉事務所が発足し、社会福祉事業の公共性を確立し事業の専門技術化とともに福祉六法並びに関係法規に基づく行政運営の合理化と組織の能率化を図る中で児童・母子・高齢者・障害者の福祉、生活保護、援護、恩給等の業務を行ってきた。

また、保健所としては、昭和12年の旧保健所法の制定により、昭和19年に甲府保健所及び韮崎保健所、昭和20年に小笠原保健所が設置され、国民保健の主要課題である急性伝染病、食糧危機等への対応にはじまり、時代の変遷とともに課題も変化し、成人病、精神衛生、公害、環境衛生、難病、健康づくりなど、公衆衛生の第一線機関として、その使命を果たしてきた。

現在、中北保健福祉事務所の管轄は、甲府市、韮崎市、南アルプス市、北杜市、甲斐市、中央市及び昭和町である。また、中北保健福祉事務所には峡北支所が置かれ、支所の管轄は韮崎市、南アルプス市及び北杜市である。管内の面積は、県土の30%、人口は県人口の56%となっている。

中北保健福祉事務所は、福祉課、長寿介護課、衛生課、地域保健課及び健康支援課で構成されており、峡北支所には、地域保健課、衛生課及び健康支援課がある。

### (1) 組織図



## (2) 職員構成

① 中北保健福祉事務所(中北保健所)  
・職種別内訳

(H30.4.1現)

中北保健福祉事務所(中北保健所)												
		合	所	副	次	嘱	総	福	長	衛	地	健
		計	長	所 長	長	託	務 ス タ ッフ	祉  課	寿 介 護 課	生  課	域 保 健 課	康 支 援 課
計		63	1	1	2	1	3	10	11	11	12	11
事務職	正規(含む専門員)	21	1		1		3	5	7		2	2
	非常勤嘱託	6						5		1		
	臨時職員	2								2		
技術職員	医師	2		1		1						
	獣医師	2								2		
	薬剤師	9								6	3	
	管理栄養士	3							1			2
	保健師	14			1				3		3	7
	臨床検査技師	1									1	
	精神保健福祉相談員	2									2	
社会事業療法	1									1		

② 中北保健福祉事務所峡北支所(中北保健所峡北支所)  
・職種別内訳

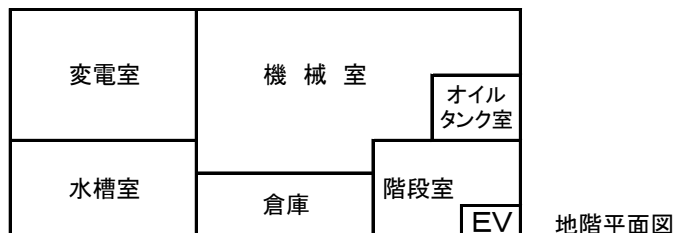
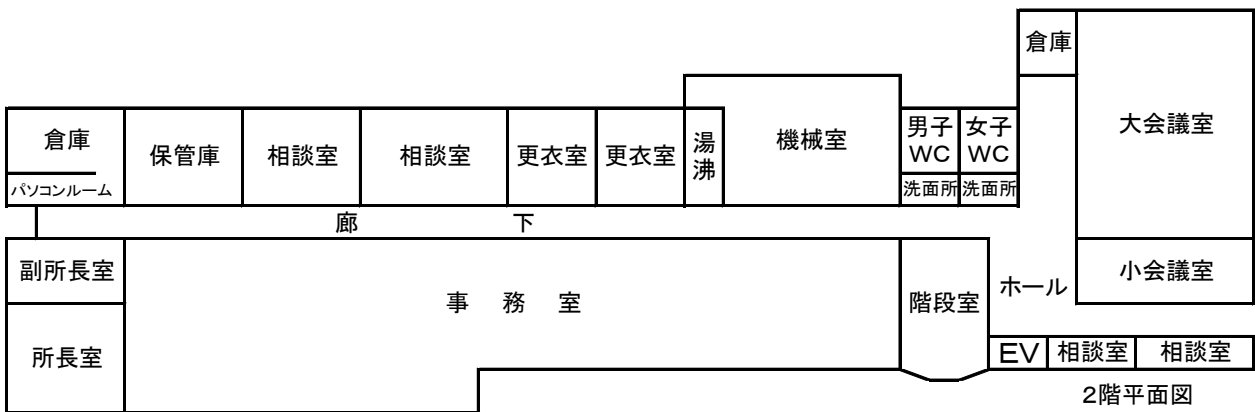
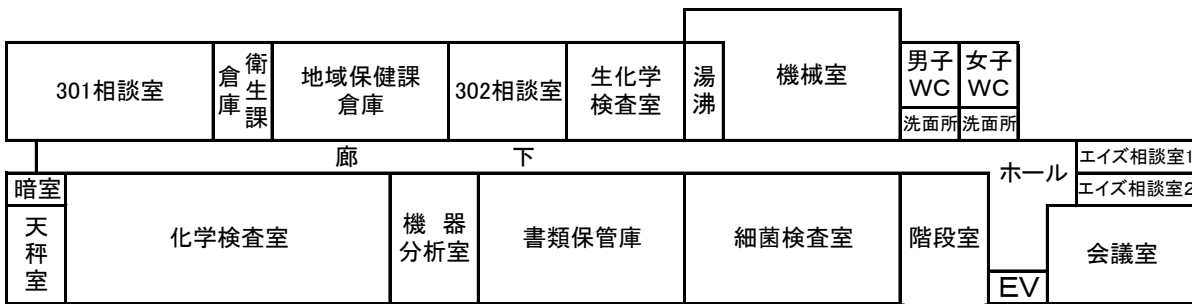
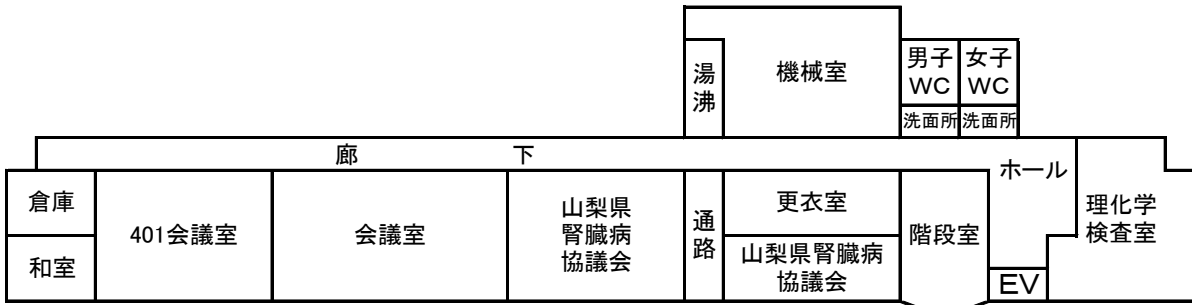
(H30.4.1現在)

中北保健福祉事務所峡北支所(中北保健所峡北支所)							
	合	副	次	嘱	地	衛	健
	計	所	長	託	域	生	康
	計	長	長	託	保	課	支
	計	長	長	託	健	課	援
	計	長	長	託	課	課	課
計	25	1	2	2	8	6	6
事務職(含む専門員)	3		1		1		1
技 術 職 員	医 師	3	1		2		
	獣 医 師	2				2	
	薬 剤 師	7				3	4
	歯 科 衛 生 士	0					
	管 理 栄 養 士	2					2
	保 健 師	5				2	3
	衛 生 ・ 臨 床 検 査 技 師	1				1	
	精 神 保 健 福 祉 相 談 員	2		1		1	

(3) 建物の平面図

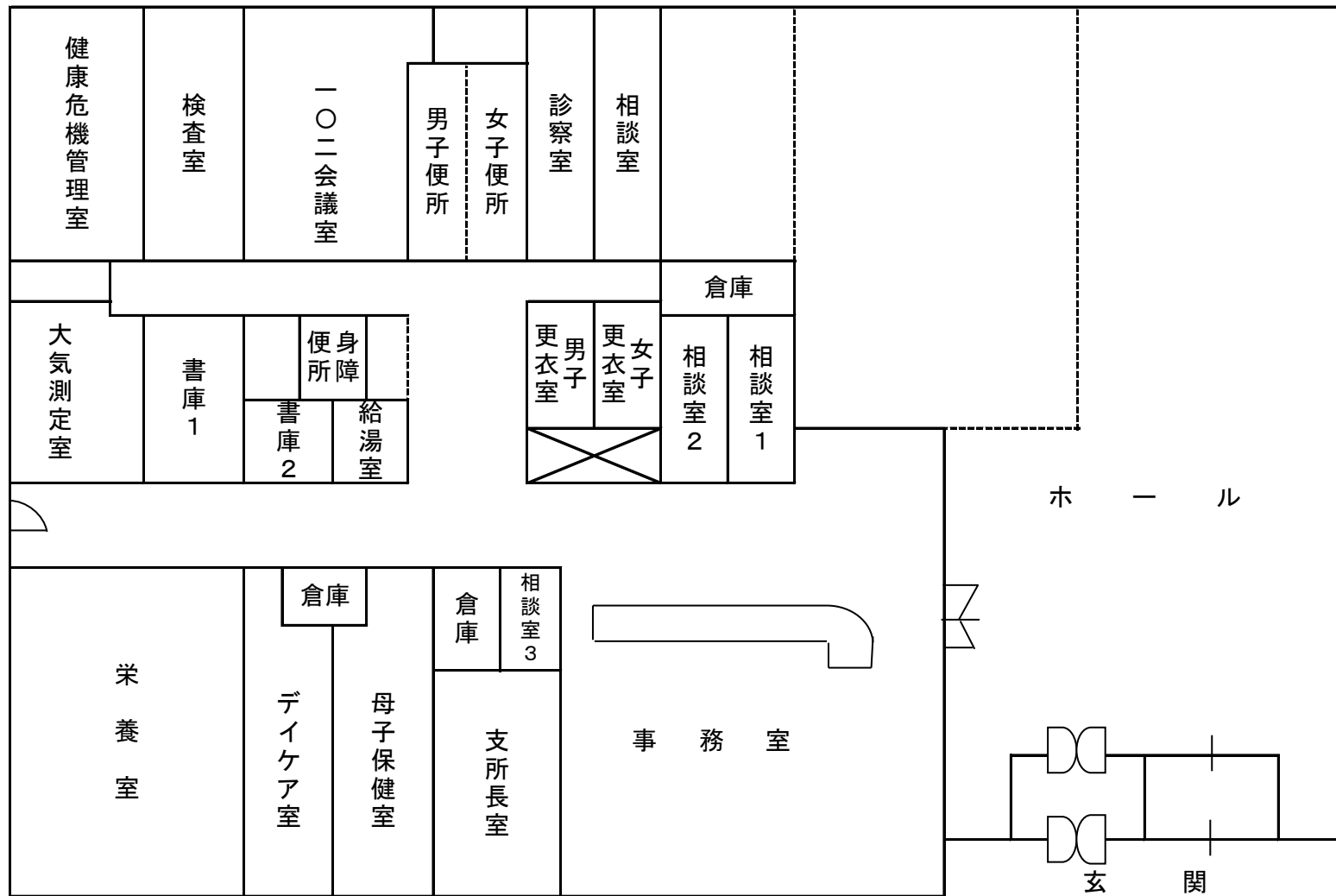
① 中北保健福祉事務所(中北保健所)

(H30. 7. 1現)



② 中北保健福祉事務所峡北支所(中北保健所峡北支所)

平 面 図





#### (4) 各課業務内容

##### ① 中北保健福祉事務所(中北保健所)

###### 総務スタッフ

- ・所内庶務とりまとめ、総務事務
- ・庁舎維持管理

- ・災害対策

###### 福祉課

- ・特別障害者手当等の認定給付事業
- ・補助犬育成貸与事業
- ・在宅重度心身障害者居室整備事業
- ・介助用自動車購入等助成事業
- ・心身障害者自動車燃料費助成事業
- ・発達障害児(者)の支援体制
- ・民生委員・児童委員、主任児童委員関係業務
- ・母子生活支援施設への入所の実施及び助成
- ・助産施設への入所の実施及び助成
- ・保育所運営指導及び保育所に係る市町事務指導
- ・認可外保育施設の立入調査及び指導
- ・障害者幸住条例の推進
- ・障害者関係団体の活動支援
- ・障害者団体、個人の表彰
- ・障害者文化展
- ・日本赤十字社
- ・共同募金会
- ・児童虐待防止対策
- ・母子家庭自立支援給付金
- ・母子・父子・寡婦福祉資金
- ・母子・父子・寡婦等家庭に対する相談
- ・児童扶養手当(遺棄証明)
- ・ひとり親家庭医療費助成

###### 長寿介護課

###### 介護支援担当

- ・介護保険事業者の指定・更新及び変更に係る事務
- ・介護保険事業者等の指導及び監査
- ・介護職員処遇改善加算金に係る事務
- ・保険者(介護保険)への助言等支援

###### 介護予防担当

- ・地域包括支援センター運営支援
- ・地域支援事業推進
- ・認知症高齢者対策
- ・「認知症の人と家族の会」への支援
- ・高齢者虐待防止法関係
- ・地域リハビリテーション推進
- ・老人ホーム入所措置事務に係る支援
- ・軽費老人ホーム事務費補助金
- ・敬老思想の普及
- ・ことぶきマスター制度推進

###### 衛生課

- ・食品営業施設に対する許認可
- ・食品取扱い施設の指導監視
- ・食中毒対策
- ・食品衛生講習会
- ・食品に関わる相談
- ・地域食品衛生協会の育成指導
- ・甲府市地方卸売市場関係
- ・薬局、医薬品販売業等の許認可
- ・毒物、劇物取扱い施設等の登録
- ・麻薬、覚せい剤乱用防止の啓発活動
- ・薬の相談
- ・美容所、理容所、クリーニング所の許認可
- ・旅館、公衆浴場、興行場の許認可
- ・献血推進
- ・特定建築物の届出及び建築物清掃業等の登録
- ・許認可及び登録等に基づく指導監視
- ・水道、井戸水の衛生指導
- ・墓地、埋葬等に関すること
- ・プールの衛生指導
- ・有害物質を含む家庭用品の安全確保
- ・生活環境の相談
- ・犬猫の正しい飼い方の指導、苦情相談
- ・特定動物飼養の許認可
- ・犬等による事故届出
- ・動物取扱業の登録及び届出
- ・犬及び猫の多頭飼養の届出

## 地域保健課

- ・医療機関の許可・届出・検査指導
- ・中北地域保健医療推進委員会
- ・保健、医療等の計画策定
- ・保健、医療等の調査、研究
- ・救急医療体制整備
- ・移植医療推進
- ・人口動態統計
- ・衛生統計
- ・医療従事者免許証の事務
- ・死体解剖に関すること
- ・結核対策、サーベイランス
- ・感染症診査協議会
- ・保健所、市町村保健計画
- ・エイズ予防知識の普及
- ・感染症予防対策
- ・感染症発生動向調査
- ・肝炎対策
- ・特定感染症(エイズ・性感染症・ウイルス性肝炎)相談、検査
- ・予防接種相談
- ・警察官通報等精神障害者の移送
- ・精神保健相談(心の健康相談)
- ・地域精神保健福祉啓発普及研修事業
- ・精神障害者社会復帰関係事業
- ・精神障害者社会適応訓練事業
- ・いのちのセーフティネット体制推進事業
- ・精神障害者地域移行支援事業
- ・心神喪失者等医療観察法関係
- ・精神保健福祉法施行事務
- ・精神障害者関係団体の育成、指導
- ・がん対策

## 健康支援課

- ・看護推進
- ・地域看護推進
- ・看護職員確保対策、看護普及啓発事業
- ・在宅医療広域連携推進事業
- ・次世代育成支援対策、すこやか親子21
- ・母子保健推進会議
- ・思春期保健対策
- ・小児慢性特定疾病児童等自立支援事業(長期療養児等療育相談事業)
- ・小児慢性特定疾病医療費助成事業
- ・遺伝等母子保健専門相談
- ・母子保健ライブラリー
- ・先天性代謝異常等検査事業
- ・母体保護法関係
- ・健康づくり推進事業
- ・健やか山梨21(健康増進計画)の普及
- ・生活習慣病対策事業の推進
- ・地域・職域保健連携推進事業
- ・特定不妊治療費助成事業
- ・指定難病患者医療費助成事業
- ・難病患者地域支援対策推進事業
- ・特定疾患治療研究事業
- ・たばこ対策推進事業
- ・歯科保健対策の推進
- ・市町村健康増進計画、食育推進計画の推進
- ・病態別栄養相談
- ・給食施設の指導
- ・栄養調査
- ・学生実習指導
- ・医師臨床研修
- ・アスベスト健康相談
- ・母子保健統計
- ・保健師業務統計
- ・地域組織育成(母子愛育会、食生活改善推進員協議会、調理師会)
- ・免許事務(管理栄養士、栄養士、調理師)
- ・調理師試験事務

## ② 中北保健福祉事務所峡北支所(中北保健所峡北支所)

### 地域保健課

- ・支所内庶務のとりまとめ
- ・災害対策
- ・医療機関の許可・届出・検査指導
- ・中北地域保健医療推進委員会
- ・保健、医療等の計画策定
- ・保健、医療等の調査、研究
- ・救急医療、在宅当番医体制整備
- ・移植医療推進
- ・厚生労働統計
- ・人口動態
- ・医療従事者免許証の事務
- ・死体解剖に関すること
- ・結核対策、サーベイランス
- ・エイズ予防知識の普及
- ・感染症予防対策
- ・感染症発生動向調査
- ・肝炎対策
- ・特定感染症(エイズ・性感染症・ウイルス性肝炎)相談、検査
- ・予防接種相談
- ・管理栄養士、栄養士、調理師の免許事務
- ・警察官通報等精神障害者の移送
- ・精神保健相談(心の健康相談)
- ・いのちのセーフティネット体制推進事業
- ・精神障害者地域移行支援事業
- ・精神障害者社会復帰関係事業
- ・精神障害者社会適応訓練事業
- ・心神喪失者等医療観察法関係
- ・精神保健福祉法施行事務
- ・精神障害者関係団体の育成、指導

### 衛生課

- ・食品営業施設に対する許認可
- ・食品取扱い施設の指導監視
- ・食中毒防止活動
- ・食品衛生講習会
- ・食品に関わる相談
- ・地域食品衛生協会の育成指導
- ・薬局、医薬品等の製造販売の許認可
- ・毒物、劇物取扱い等の登録
- ・薬物取扱施設の指導監視
- ・麻薬、覚せい剤乱用防止の啓発活動
- ・薬の相談
- ・美容所、理容所、クリーニング所の届出
- ・旅館、公衆浴場、興行場の許認可
- ・献血推進
- ・建築物衛生法に基づく届出及び事業の登録
- ・許認可等に基づく指導監視
- ・水道の衛生指導
- ・プールの衛生指導
- ・有害物質を含む家庭用品の安全確保
- ・生活衛生の相談
- ・犬の正しい飼い方の指導
- ・特定動物飼養の許認可
- ・犬等による、咬傷事故届出及び苦情相談
- ・動物取扱業登録

### 健康支援課

- ・保健師現任教育
- ・地域看護推進
- ・看護職員確保対策
- ・在宅療養者支援対策
- ・健康づくり推進事業
- ・組織育成(食生活改善推進員協議会)
- ・栄養改善
- ・栄養士の現任教育
- ・給食施設の指導
- ・生活習慣病対策事業の推進
- ・歯科保健対策の推進
- ・病態別栄養相談
- ・健やか山梨21計画の普及
- ・管理栄養士、調理師試験事務
- ・長期療養児療育指導事業
- ・母子保健推進会議
- ・小児医療給付事業
- ・不妊に悩む方への特定治療支援事業
- ・先天性代謝異常検査児指導
- ・新生児聴覚検査
- ・母子保健地域組織育成
- ・母子保健統計
- ・次世代育成支援対策、すこやか親子21
- ・思春期保健対策
- ・指定難病医療費助成事業
- ・先天性血液凝固因子障害等治療研究事業
- ・難病患者地域支援対策推進事業
- ・災害時難病患者・透析患者支援体制整備
- ・在宅人工呼吸器使用患者等支援事業
- ・遷延性意識障害者認定事業
- ・学生実習指導
- ・医師臨床研修
- ・アスベスト健康相談
- ・保健師活動統計
- ・学生実習指導

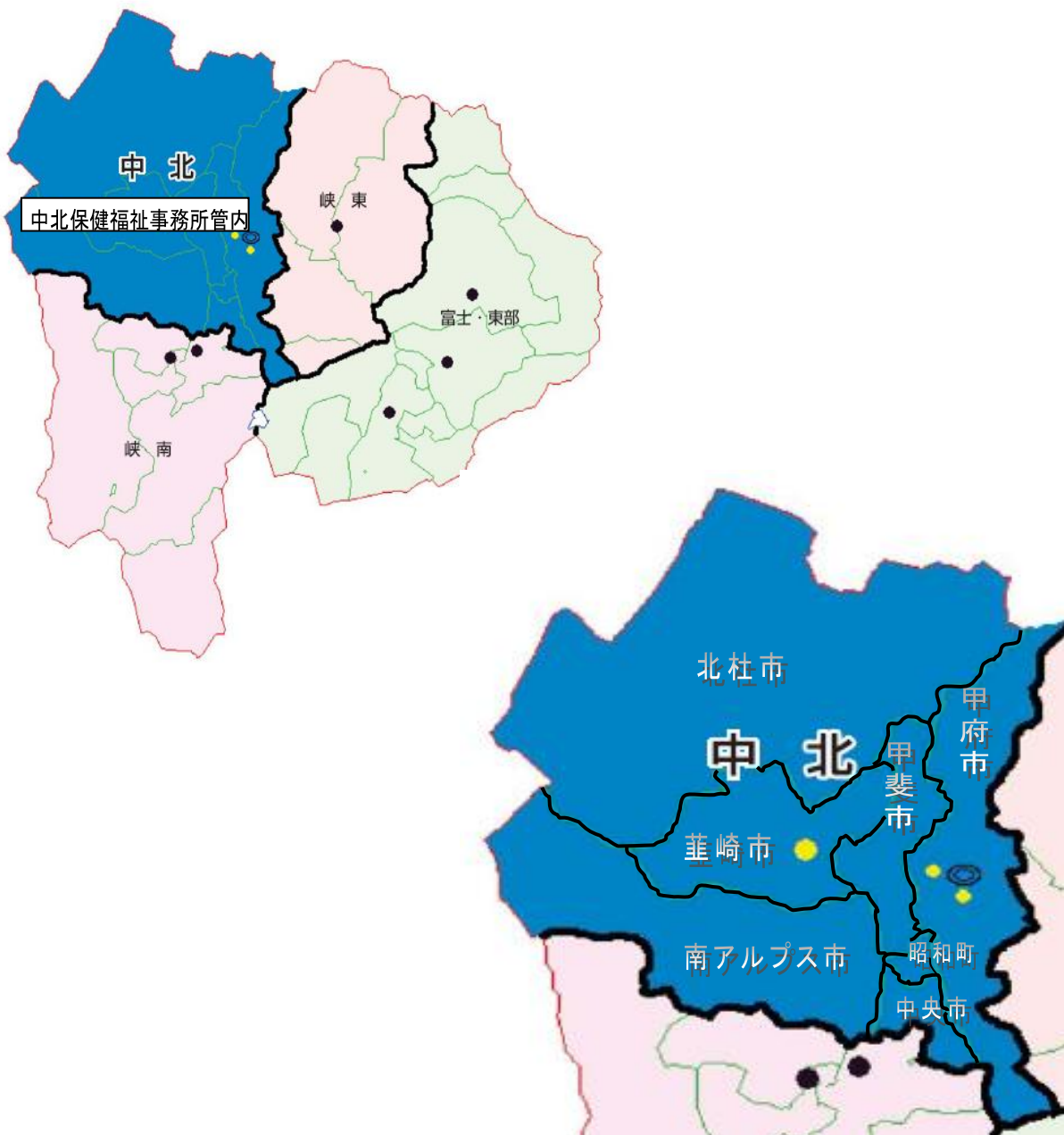
## Ⅱ 管内の状況

### 1 管内の市町

中北保健福祉事務所は、本県の中北部に位置し、管轄地域は甲府市、韮崎市、南アルプス市、北杜市、甲斐市、中央市及び中巨摩郡昭和町である。

保健所の管轄は、中北保健所が甲府市、甲斐市、中央市、中巨摩郡昭和町であり、中北保健所峡北支所が韮崎市、南アルプス市、北杜市である。

また、中北地域の生活保護業務は、平成18年4月1日から峡南保健福祉事務所生活保護課が担当している。



## 2 管内市町面積、世帯数及び人口

(平成30年4月1日現在)

区分	面積 (km <sup>2</sup> )	世帯数	人口
山 梨 県	4,465.37	335,002	818,455
甲 府 市	212.47	85,438	189,433
韭 崎 市	143.69	11,953	30,070
南アルプス市	264.14	25,802	70,116
北 杜 市	602.48	18,707	44,314
甲 斐 市	71.95	30,392	74,705
中 央 市	31.69	12,869	30,837
昭 和 町	9.08	8,618	20,227
合 計	1,335.50	193,779	459,702

※山梨県の統計調査課統計による。

### Ⅲ 業務概要(中北保健福祉事務所 平成29年度実績)

#### 福祉課

##### 1 身体障害者・知的障害者・発達障害者福祉業務

(平成30年3月31日現在)

区分 市町	身体障害者 手帳 交付数	療育 手帳 交付数	福祉のま ちづくり の推進 特定施設 届出状況	心身障害者自動車燃料 費助成事業		特別障害者手当 等受給状況			在宅重度 心身障害 者居室整 備事業 状況	介助用自 動車購入 等助成事 業費補助 金実施 状況
				受給 者数	金額(円)	特別 障害者 手当	障害児 福祉 手当	福祉 手当		
甲府市	9,319	1,441	5	667	12,785,820	/	/	/	0	(440,000) 4
韮崎市	1,302	291	2	104	2,108,344	/	/	/	0	(107,000) 1
南アルプス市	2,833	533	1	319	6,127,628	/	/	/	(392,000) 2	(107,000) 1
北杜市	2,040	368	1	164	3,283,257	/	/	/	(776,000) 1	(188,000) 1
甲斐市	2,534	447	2	246	4,810,087	/	/	/	(366,000) 1	(149,000) 1
中央市	1,139	225	0	113	2,246,281	/	/	/	0	(0) 0
昭和町	562	124	3	57	1,133,736	11	17	-	0	(0) 0
管内計	19,729	3,429	14	1,670	32,495,153	11	17	-	(1,534,000) 4	(991,000) 8
県計	35,857	6,493	27	3,087	61,498,968	590	413	14	(2,583,000) 8	(2,836,000) 20

※ 特別障害者手当の受給状況について 市居住者への手当は各市福祉事務所が支給している。この表には町居住者への受給状況を掲載している。

## (1) 身体障害者手帳交付数(障害別)

(平成30年3月31日現在)

区分 市町	視 覚	聴 覚	平 衡	音 声 言 語 そしやく	肢 体	心 臓	腎 臓	呼 吸 器	ぼうこう 直 腸	小 腸	免疫機能	肝 臓	合 計
甲府市	643	807	12	130	4,659	1,862	645	200	336	5	-	20	9,319
韮崎市	75	112	1	12	670	278	83	23	46	1	-	1	1,302
南アルプス市	150	268	0	29	1,419	597	212	56	94	1	-	7	2,833
北杜市	119	186	3	12	1,025	416	126	71	77	0	-	5	2,040
甲斐市	162	218	1	31	1,309	444	211	59	91	1	-	7	2,534
中央市口	51	87	0	18	602	249	77	13	37	2	-	3	1,139
昭和町	33	47	0	7	263	136	44	11	17	1	-	3	562
管内計	1,233	1,725	17	239	9,947	3,982	1,398	433	698	11	-	46	19,729
割合%	6.2	8.7	0.1	1.2	50.4	20.2	7.1	2.2	3.5	0.1	-	0.2	100.0
県 計	2,266	3,070	32	437	18,123	6,981	2,664	765	1,340	17	83	79	35,857
割合%	6.3	8.6	0.1	1.2	50.5	19.5	7.4	2.1	3.7	0.0	0.2	0.2	100.0

\* 免疫の機能障害に係る統計数値については、プライバシーに配慮して地域の区分は表示していません。

## (2) 身体障害者手帳交付数(等級別・年齢別)

(平成30年3月31日現在)

区分	等級別						免疫機能	合計	年齢別			免疫機能	合計
	1級	2級	3級	4級	5級	6級			0~17歳	18~64歳	65歳~		
市町													
甲府市	3,015	1,356	1,445	2,404	532	567	-	9,319	130	1,987	7,202	-	9,319
韮崎市	405	157	200	352	92	96	-	1,302	23	318	961	-	1,302
南アルプス市	949	397	470	673	160	184	-	2,833	72	737	2,024	-	2,833
北杜市	618	250	336	549	121	166	-	2,040	30	438	1,572	-	2,040
甲斐市	831	377	421	580	149	176	-	2,534	54	646	1,834	-	2,534
中央市口	354	192	190	275	64	64	-	1,139	28	287	824	-	1,139
昭和町	193	75	84	150	25	35	-	562	13	159	390	-	562
管内計	6,365	2,804	3,146	4,983	1,143	1,288	-	19,729	350	4,572	14,807	-	19,729
割合%	32.3	14.2	15.9	25.3	5.8	6.5	-	100.0	1.8	23.2	75.1	-	100.0
県計	11,780	5,038	5,752	8,949	1,970	2,285	83	35,857	577	8,148	27,049	83	35,857
割合%	32.9	14.1	16.0	25.0	5.5	6.4	0.2	100.0	1.6	22.7	75.4	0.2	100.0



## (3) 療育手帳交付数(障害程度別・年齢別)

(平成30年3月31日現在)

区分	障害程度別								合計	年齢別			合計
	A-1	A-2a	A-2b	A-3	重度計	B-1	B-2	中軽度計		0~17歳	18~64歳	65歳~	
市町													
甲府市	134	181	302	39	656	394	391	785	1,441	314	983	144	1,441
韮崎市	26	48	55	5	134	77	80	157	291	53	196	42	291
南アルプス市	57	69	129	5	260	128	145	273	533	119	361	53	533
北杜市	22	46	69	6	143	109	116	225	368	57	255	56	368
甲斐市	31	59	90	9	189	124	134	258	447	120	286	41	447
中央市口	27	28	49	1	105	48	72	120	225	63	150	12	225
昭和町	10	12	33	1	56	34	34	68	124	44	72	8	124
管内計	307	443	727	66	1,543	914	972	1,886	3,429	770	2,303	356	3,429
割合%	9.0	12.9	21.2	1.9	45.0	26.7	28.3	55.0	100.0	22.5	67.2	10.4	100.0
県計	564	818	1,346	127	2,855	1,825	1,813	3,638	6,493	1,364	4,429	700	6,493
割合%	8.7	12.6	20.7	2.0	44.0	28.1	27.9	56.0	100.0	21.0	68.2	10.8	100.0

(4) 中北地域発達障害者支援検討会議の開催

平成23年11月に策定した「中北地域発達障害者支援検討会議設置要領」に基づき、管内の発達障害者支援に係わる関係機関を構成員とした会議を、以下のとおり開催した。

開催年月日	内 容	参加者数
平成29年10月23日	<ul style="list-style-type: none"><li>○「発達障害者の思春期就労準備支援事業について」 社会福祉法人蒼溪会 相談支援センターカマラド 鴨作光昭センター長</li><li>○「市町・関係機関の取り組みについて」 北杜市役所／つつじが崎学園／聖愛幼稚園／松島保育園／竜王小学校 ／韮崎西中学校／かえで支援学校／山梨障害者職業センター</li><li>○「発達障害者支援センターかた有機的な連携について」 こころの発達総合支援センター</li><li>○情報交換</li></ul>	39名

## 2 児童・母子福祉

### (1) 母子・父子・寡婦福祉事業関係

平成29年度

市 町	世 帯 数			母子・寡婦福祉資金貸付状況(千円)						ひ と り 親 家 庭 医 療 費 補 助 金 (円)	母子・寡婦福祉資金未償還状況(円)	
	(H26.8.1現在)			母 子		寡 婦		父 子			母 子	寡 婦
	母子	寡婦	父子	件数	貸付額	件数	貸付額	件数	貸付額	金額	金額	
甲 府 市	2,028	1,113	224	20	7,266	1	144	2	820	69,925,256	39,671,552	3,226,651
韮 崎 市	328	84	27	0	0	0	0	0	0	9,769,154	4,386,526	129,034
南アルプス市	747	233	120	6	2,307	0	0	0	0	23,908,583	5,742,285	0
北 杜 市	382	134	44	1	366	0	0	0	0	10,111,612	8,773,331	1,207,431
甲 斐 市	720	286	68	1	180	0	0	0	0	27,381,457	9,237,076	2,452,062
中 央 市	218	36	10	2	681	0	0	0	0	11,123,795	4,007,236	1,527,600
昭 和 町	232	82	19	2	1,010	1	360	0	0	9,423,169	2,463,681	0
管 内 計	4,655	1,968	512	32	11,810	2	504	2	820	161,643,026	74,281,687	8,542,778

※世帯数は、「山梨県ひとり親家庭等実態調査(H26実施)」の数字

## (2) 母子・父子自立支援員相談指導状況

## ① 母子家庭・寡婦

平成29年度

区 分	前年度(月)からの繰越件数 A	今年度(月)の新規相談件数 B	合 計 C(A+B)	解決件数 D	翌年度(月)への繰越件数 E(C-D)	相談回数		
生活一般	住 宅	0	0	0	0	0		
	医 療・健 康	病気	0	0	0	0	0	
		障害	0	0	0	0	0	
		その他	0	0	0	0	0	
	家 庭 紛 争	夫等の暴力	0	0	0	0	0	
		そ の 他	0	5	5	5	6	
	就 労	求職・転職	0	1	1	1	4	
		資格取得・職業訓練	1	2	3	3	4	
		職場の悩み	0	2	2	2	2	
		その他	0	1	1	1	1	
	結 婚	0	0	0	0	0	0	
養 育 費	0	0	0	0	0	0		
借 金	0	2	2	2	0	2		
そ の 他	1	5	6	4	2	44		
小 計	2	18	20	18	2	63		
児 童	養 育	保育所入所	0	0	0	0	0	
		虐待	0	0	0	0	0	
		その他	0	0	0	0	0	
	教 育	0	4	4	4	0	5	
	非 行	0	0	0	0	0	0	
	就 職	0	1	1	1	0	3	
	そ の 他	0	0	0	0	0	0	
小 計	0	5	5	5	0	8		
経済的支援・生活保護	母子福祉資金	貸付	9	130	139	133	6	324
		償還	119	9	128	21	107	2,516
	寡婦福祉資金	貸付	0	0	0	0	0	0
		償還	8	5	13	3	10	136
	公的年金	0	0	0	0	0	0	
	児童扶養手当	0	0	0	0	0	0	
	生活保護	0	1	1	1	0	1	
	税	0	0	0	0	0	0	
	そ の 他	0	1	1	1	0	2	
小 計	136	146	282	159	123	2,979		
その他	売店設置(法第25条)	0	0	0	0	0	0	
	たばこ販売(法第26条)	0	0	0	0	0	0	
	母子世帯向公営住宅(法第27条)	0	0	0	0	0	0	
	母子福祉施設の利用	0	0	0	0	0	0	
	母子生活支援施設(児童福祉法第38条)	0	0	0	0	0	0	
	小 計	0	0	0	0	0	0	
合 計	138	169	307	182	125	3,050		
区 分	実件数		延件数					
訪問調査指導			361	384				

② 父子家庭

区 分		前年度(月)から の繰越件数	今年度(月)の 新規相談件数	合 計	解決件数	翌年度(月)への 繰越件数	相談回数	
		A	B	C(A+B)	D	E(C-D)		
生活一般	住 宅	0	0	0	0	0	0	
	医 療・健 康	病気	0	0	0	0	0	0
		障害	0	0	0	0	0	0
		その他	0	0	0	0	0	0
	家 庭 紛 争	夫等の暴力	0	0	0	0	0	0
		そ の 他	0	0	0	0	0	0
	就 労	求職・転職	0	0	0	0	0	0
		資格取得・職業訓練	0	0	0	0	0	0
		職場の悩み	0	0	0	0	0	0
		その他	0	0	0	0	0	0
結 婚	0	0	0	0	0	0		
養 育 費	0	0	0	0	0	0		
借 金	0	0	0	0	0	0		
そ の 他	0	0	0	0	0	0		
小 計	0	0	0	0	0	0		
児 童	養 育	保育所入所	0	0	0	0	0	
		虐待	0	0	0	0	0	
		その他	0	0	0	0	0	
	教 育	0	0	0	0	0	0	
	非 行	0	0	0	0	0	0	
	就 職	0	0	0	0	0	0	
そ の 他	0	0	0	0	0	0		
小 計	0	0	0	0	0	0		
経 済 的 支 援 ・ 生 活 援 護	父子福祉資金	貸付	0	9	9	9	0	24
		償還	0	0	0	0	0	0
	公 的 年 金	0	0	0	0	0	0	
	児 童 扶 養 手 当	0	0	0	0	0	0	
	生 活 保 護	0	0	0	0	0	0	
	税	0	0	0	0	0	0	
	生 活 福 祉 資 金	0	0	0	0	0	0	
そ の 他	0	0	0	0	0	0		
小 計	0	9	9	9	0	24		
そ の 他	母子福祉センターの利用	0	0	0	0	0	0	
合 計		0	9	9	9	0	24	
区 分		実件数		延件数				
訪問調査指導				2	2			

③ 非常勤母子・父子自立支援員の勤務状況等

区 分	関係機関連絡(件)	会議出席(回)	非常勤母子自立支援員の勤務状況	
実 件 数	38	106	非常勤者全員の年(月)間勤務日数(日)	976.0
延 件 数	62		非常勤者1人1日平均の勤務時間(時間)	5.6

(3) 認可外保育施設

(一般施設)

平成30年6月1日現在

	認可外保育所名	郵便番号	住 所	電話番号
1	タケダ・イングリッシュスクール(※)	400-0008	甲府市緑ヶ丘2-13-35-101	055-253-7100
2	ケントスインターナショナルプリスクール(※)	400-0053	甲府市大里町3558	055-243-5511
3	保育所ちびっこランドラザウォーク甲斐双葉園	400-0107	甲斐市志田645-1	0551-30-7150
4	イノヴェ学園(※)	400-0206	南アルプス市六科1093-44	055-288-9818
5	アメリカンスクールイン甲府(※)	400-0854	甲府市中小河原156-25	055-241-4185
6	韮崎市病児・病後児保育所スマイル	407-0024	韮崎市本町3-5-3	0551-23-4507
7	イングリッシュプラス プリバンビクラス(※)	409-3865	中巨摩郡昭和町西条新田735	055-268-1200
8	託児所 ひまわり	400-0053	甲府市大里町97-1	055-242-7766
9	Kきっず	400-0812	甲府市和戸町843	055-233-4912
10	Forest Room(星野リゾートゾナレハヶ岳内)	408-0044	北社市小淵沢町129番地1	0551-36-5121
11	キッズルームPippi	400-0041	甲府市国母4-16-19	055-228-9414
12	森のようちえん にっこにこ	400-0008	甲府市緑ヶ丘2-11-18-7	080-7854-7925

※外国人向け

(ベビーホテル)

平成30年6月1日現在

	認可外保育所名	郵便番号	住 所	電話番号
1	保育所ちびっこランド甲府和戸園	400-0812	甲府市和戸町1102サンヴィレッジ1F	055-287-7659
2	ベビールームうちだ	400-0856	甲府市伊勢4-36-5	055-237-4181
3	ボンボニエール保育園	400-0032	甲府市中央4-3-14 銀座街の駅2F	090-7735-8685
4	AMIGUITOS & AMIGUINHOS	409-3842	中央市東花輪1300-2	080-1032-5056
5	保育所ちびっこランド昭和バイパス園	409-3852	中巨摩郡昭和町飯喰1290-3	055-275-5556
6	こころ一む	400-0046	甲府市下石田2-24-16	055-298-6922

(居宅訪問型保育事業)

平成30年6月1日現在

	認可外保育所名	郵便番号	住 所	電話番号
1	どこでもこころ一む	400-0046	甲府市下石田2-24-16	055-298-6922

## (事業所内保育施設)

平成30年6月1日現在

## (1)院内保育所

	施設名	郵便番号	所在地	電話番号
1	山梨県立中央病院託児所	400-0027	甲府市富士見1-7-30	055-251-6311
2	甲府共立病院あたご保育園	400-0034	甲府市宝1-8-17	055-233-9353
3	貢川整形外科病院託児所	400-0066	甲府市新田町10-26	055-228-6381
4	白根徳州会病院にこにこ保育園	400-0213	南アルプス市西野2294-2	055-284-7711
5	高原病院託児所つぼみ	400-0306	南アルプス市小笠原403-1	055-280-1711
6	市立甲府病院院内保育所	400-0832	甲府市増坪町264	055-244-1111
7	北杜市立塩川病院院内託児所	408-0114	北杜市須玉町藤田825	0551-42-2221
8	山梨大学どんぐり保育園	409-3815	中央市下河東字八反田1338-1	055-273-8008
9	韮崎市国民健康保険韮崎市立病院内保育所きらきらぼし	407-0024	韮崎市本町三丁目5番3号	0551-22-1221
10	齊藤医院託児所	400-0221	南アルプス市在家塚1189	055-284-5771

## (2)その他の事業所内保育施設

	施設名	郵便番号	所在地	電話番号
1	花屋の前の美容室(旧 Vento保育園)	400-0043	甲府市国母7-4-6	080-1001-5523
2	ヤクルト会社託児所	400-0064	甲府市下飯田1-3-2	055-237-8960
3	ヤクルト甲府南託児所	400-0831	甲府市上町1311-1	055-243-8966
4	株式会社 中沢薬局託児所	400-0843	甲府市東下条町93-1	055-288-0700
5	社会福祉法人緑樹会 ひまわり保育園	408-0204	北杜市明野町上手520	0551-25-2512
6	ヤクルト国母西託児所	409-3801	中央市中楯1541	055-274-0402
7	託児所 遊	400-0177	甲斐市西八幡2113-1	055-269-9696
8	宗教法人生長の家“森の中のオフィス”キッズからまつ	409-1501	北杜市大泉町西井出8240番地2103	0551-45-7777

## (3)企業主導型保育事業

	施設名	郵便番号	所在地	電話番号	地域枠
1	企業内保育所 ふれんどばーく	409-3841	中央市布施2106-1	055-274-8117	無
2	てくてく保育園 甲府大里	400-0053	甲府市大里町5285	055-288-9933	有
3	てくてく保育園 韮崎	407-0024	韮崎市本町2-9-36	0551-35-9233	有
4	アンサーキッズ	400-0031	甲府市丸の内2-30-5	055-287-6811	有
5	アソビスイッチ市場保育園	400-0043	甲府市国母6丁目6-8	055-225-3081	有
6	つくしんぼ保育園	400-0032	甲府市中央5-5-12	055-244-7045	有
7	ニチイキッズとくぎょう保育園	400-0047	甲府市德行2丁目1-7	055-236-6531	有
8	クレイシュ保育園	400-0863	甲府市南口2-7	055-242-8838	有
9	なかよしキッズ	409-3812	中央市乙黒326-9	055-273-5911	無

## (4) 民生委員・児童委員及び主任児童委員の状況

(平成29年4月1日現在)

市 町	世帯数 (a)	民生委員・ 児童委員 (b)	主 任 児童委員 (c)	合 計 (定数) (d)=(b)+(c)	男女別(委嘱数)			1人(主任児童委員 は除く。)あたりの 受持世帯数(e)=(a)/(b)
					男	女	合計	
甲府市	85,179	390	57	447	206	241	447	218
韮崎市	11,815	89	22	111	28	83	111	133
南アルプス市	25,529	161	15	176	75	101	176	159
北杜市	18,554	171	16	187	68	119	187	109
甲斐市	29,936	151	8	159	47	112	159	198
中央市	12,753	69	6	75	36	39	75	185
昭和町	8,381	39	2	41	16	25	41	215
管内計	192,147	1,070	126	1,196	476	720	1,196	180
県 計	332,773	2,277	248	2,525				146

※世帯数は市町村別推計による。(H29.4.1現在)



(5) 民生委員・児童委員活動状況(平成29年度)

① 内容別相談・支援件数、民生委員一人あたりの活動状況

<データ:H29年度 福祉行政報告例>

区分	民生委員数(定数)	内容別相談・支援件数															民生委員一人あたりの活動状況(年間の件数等)																					
		在宅福祉	介護保険	健康・保健医療	子育て・母子保健	子どもの地域生活	子どもの生活・学校教育	生活費	年金・保険	仕事	家族関係	住居	生活環境	日常的な支援	その他	合計	相談・支援	調査・実態把握	への参加協力	行事・事業・会議	地域福祉活動	・自主活動	・研修	民事協運営	証明事務	発見の通告・仲介	要保護児童の	訪問回数		連絡調整回数		活動日数						
																												訪問・連絡活動	その他	委員相互	その他の関係機関							
市町																																						
甲府市	447	1,256	469	1,416	338	1,507	573	434	121	98	538	424	892	5,374	3,193	16,633	37.2	13.0	30.9	35.9	24.8	1.4	0.3	98.0	38.8	37.1	22.4	141.4										
割合%	-	7.6	2.8	8.5	2.0	9.1	3.4	2.6	0.7	0.6	3.2	2.5	5.4	32.3	19.2	100	-	-	-	-	-	-	-	-	-	-	-	-	-	-	-	-	-	-	-	-	-	
韮崎市	111	169	36	69	5	19	44	40	13	13	29	13	57	429	876	1,812	16.3	43.0	22.8	20.5	17.4	1.3	0.1	106.3	25.4	33.4	11.4	103.0										
割合%	-	9.3	2.0	3.8	0.3	1.0	2.4	2.2	0.7	0.7	1.6	0.7	3.1	23.7	48.3	100	-	-	-	-	-	-	-	-	-	-	-	-	-	-	-	-	-	-	-	-	-	
南アルプス市	176	374	134	82	10	115	95	49	9	1	50	10	71	734	670	2,404	13.7	8.3	27.3	49.5	19.5	1.2	0.3	51.6	50.2	20.4	16.9	109.7										
割合%	-	15.6	5.6	3.4	0.4	4.8	4.0	2.0	0.4	0.0	2.1	0.4	3.0	30.5	27.9	100	-	-	-	-	-	-	-	-	-	-	-	-	-	-	-	-	-	-	-	-	-	
北杜市	187	301	124	194	32	190	89	19	3	11	65	38	184	920	993	3,163	16.9	8.3	16.0	36.3	14.4	0.6	0.1	83.3	24.9	11.2	7.7	102.7										
割合%	-	9.5	3.9	6.1	1.0	6.0	2.8	0.6	0.1	0.3	2.1	1.2	5.8	29.1	31.4	100	-	-	-	-	-	-	-	-	-	-	-	-	-	-	-	-	-	-	-	-	-	
甲斐市	159	602	115	420	169	396	463	146	19	80	220	82	260	1,536	1,052	5,560	35.0	28.5	25.5	39.3	20.8	2.3	0.1	112.3	40.9	27.1	20.5	133.8										
割合%	-	10.8	2.1	7.6	3.0	7.1	8.3	2.6	0.3	1.4	4.0	1.5	4.7	27.6	18.9	100	-	-	-	-	-	-	-	-	-	-	-	-	-	-	-	-	-	-	-	-	-	
中央市	75	57	18	80	2	31	10	9	6	63	16	9	38	137	430	906	12.1	12.3	23.0	20.9	11.9	0.8	0.0	83.1	38.8	12.1	8.6	86.2										
割合%	-	6.3	2.0	8.8	0.2	3.4	1.1	1.0	0.7	7.0	1.8	1.0	4.2	15.1	47.5	100	-	-	-	-	-	-	-	-	-	-	-	-	-	-	-	-	-	-	-	-	-	
昭和町	41	31	20	26	2	40	223	16	2	11	22	5	25	203	303	929	22.7	7.5	38.2	47.2	15.9	4.0	0.8	57.9	41.7	26.5	13.7	136.4										
割合%	-	3.3	2.2	2.8	0.2	4.3	24.0	1.7	0.2	1.2	2.4	0.5	2.7	21.9	32.6	100	-	-	-	-	-	-	-	-	-	-	-	-	-	-	-	-	-	-	-	-	-	
管内計	1,196	2,790	916	2,287	558	2,298	1,497	713	173	277	940	581	1,527	9,333	7,517	31,407	26.3	16.2	26.3	36.4	20.1	1.4	0.2	89.2	37.5	27.0	16.9	122.5										
割合%	-	8.9	2.9	7.3	1.8	7.3	4.8	2.3	0.6	0.9	3.0	1.8	4.9	29.7	23.9	100	-	-	-	-	-	-	-	-	-	-	-	-	-	-	-	-	-	-	-	-	-	
県計	2,525	5,650	1,846	4,041	1,556	4,021	2,819	1,616	380	680	1,540	976	4,016	16,115	15,337	60,593	24.0	12.6	22.5	31.3	15.8	2.0	0.2	71.8	30.6	21.8	14.9	106.3										
割合%	-	9.3	3.0	6.7	2.6	6.6	4.7	2.7	0.6	1.1	2.5	1.6	6.6	26.6	25.3	100	-	-	-	-	-	-	-	-	-	-	-	-	-	-	-	-	-	-	-	-	-	

※割合%:小数点第2位以下四捨五入

② 分野別相談・支援件数・その他の活動件数

<データ：H29年度 福祉行政報告例>

区分	分野別相談・支援件数					その他の活動件数						訪問回数		連絡調整回数		活動日数	
	高齢者に関する こと	障害者に関する こと	子どもに関する こと	その他	合計	調査・実態把握	の 行 事 ・ 参 加 協 力	・ 地 域 福 祉 活 動 ・ 自 主 活 動	民 事 協 運 営 ・ 研 修	証 明 事 務	通 告 ・ 仲 介	要 保 護 児 童 の 発 見 の	訪 問 ・ 連 絡 活 動	そ の 他	委 員 相 互		そ の 他 の 関 係 機 関
市町																	
甲府市	10,630	1,003	2,691	2,309	16,633	5,824	13,829	16,056	11,088	612	152	43,817	17,361	16,595	10,015	63,215	
割合%	63.9	6.0	16.2	13.9	100	-	-	-	-	-	-	-	-	-	-	-	
韮崎市	1,235	75	90	412	1,812	4,777	2,528	2,281	1,926	139	7	11,799	2,824	3,711	1,267	11,432	
割合%	68.2	4.1	5.0	22.7	100	-	-	-	-	-	-	-	-	-	-	-	
南アルプス市	1,329	191	343	541	2,404	1,461	4,809	8,707	3,431	217	51	9,077	8,833	3,592	2,982	19,308	
割合%	55.3	7.9	14.3	22.5	100	-	-	-	-	-	-	-	-	-	-	-	
北杜市	2,074	191	416	482	3,163	1,561	2,989	6,794	2,695	109	21	15,571	4,658	2,094	1,447	19,196	
割合%	65.6	6.0	13.2	15.2	100	-	-	-	-	-	-	-	-	-	-	-	
甲斐市	2,890	202	1,438	1,030	5,560	4,527	4,054	6,246	3,311	359	12	17,848	6,502	4,302	3,266	21,275	
割合%	52.0	3.6	25.9	18.5	100	-	-	-	-	-	-	-	-	-	-	-	
中央市	649	41	60	156	906	924	1,724	1,569	895	63	2	6,231	2,911	906	646	6,464	
割合%	71.6	4.5	6.6	17.2	100	-	-	-	-	-	-	-	-	-	-	-	
昭和町	273	95	406	155	929	306	1,567	1,937	650	166	34	2,373	1,708	1,087	563	5,593	
割合%	29.4	10.2	43.7	16.7	100	-	-	-	-	-	-	-	-	-	-	-	
管内計	19,080	1,798	5,444	5,085	31,407	19,380	31,500	43,590	23,996	1,665	279	106,716	44,797	32,287	20,186	146,483	
割合%	60.8	5.7	17.3	16.2	100	-	-	-	-	-	-	-	-	-	-	-	
県計	34,605	3,396	10,563	12,029	60,593	31,689	56,929	78,988	40,009	4,945	514	181,304	77,278	54,942	37,699	268,338	
割合%	57.1	5.6	17.4	19.9	100	-	-	-	-	-	-	-	-	-	-	-	

※割合%：小数点第2位以下四捨五入

(6) 児童虐待防止対策

次のとおり会議・研修会に参加し、児童虐待防止対策の推進を図っている。

開催年月日	会議・研修の内容	対象者
平成29年5月30日	○中央市要保護児童対策地域協議会・研修会 ・「児童虐待の現状と課題 ～地域子育て支援のあり方～」 講師 杏林大学付属病院 ソーシャルワーカー	中央市要保護児童対策地域協議会の各委員及び事務担当者
平成29年6月29日	○甲斐市要保護児童対策地域協議会・研修会 ・「関係機関との連携・虐待の気づきについて」 講師 中央児童相談所 児童虐待対策幹	甲斐市要保護児童対策地域協議会の各委員及び事務担当者
平成29年7月13日	○北杜市要保護児童対策地域協議会・研修会 ・「児童福祉法の改正と市町村に求められる役割について」 講師 中央児童相談所 児童虐待対策幹	北杜市要保護児童対策地域協議会の各委員及び事務担当者
平成29年7月21日	○甲府市要保護児童対策地域協議会・研修会 ・「児童福祉法の成り立ちと今改正～新たな社会的養育と市町村のはたらき～」 講師 山梨立正光生園理事長	甲府市要保護児童対策地域協議会の各委員及び事務担当者
平成29年9月21日	○全国母子・父子自立支援員研修会・養育相談支援に関する全国研修会合同研修会 ・「ひとり親家庭等の子ども支援の現状と課題について」 講師 NPO法人キッズドア理事長 ・分科会	各都道府県等の母子・父子自立支援員、その他関係職員
平成29年11月2日	○児童虐待防止研修会 ・「児童虐待への対応～できること すべきこと 機関連携について考える～」 講師 日本社会事業大学専門職大学院 准教授	保育士・幼稚園教諭、小中高等学校教職員、児童福祉施設職員、市町村職員、児童委員等虐待問題に職務上関係のある機関の職員等
平成30年2月16日	○第2回甲府市要保護児童対策地域協議会 ・「山梨県における児童虐待の現状について」 講師 中央児童相談所 児童虐待対策幹 ・「山梨県弁護士会における相談体制と活動内容」 講師 山梨県弁護士会	甲府市要保護児童対策地域協議会の各委員及び事務担当者

# 長寿介護課

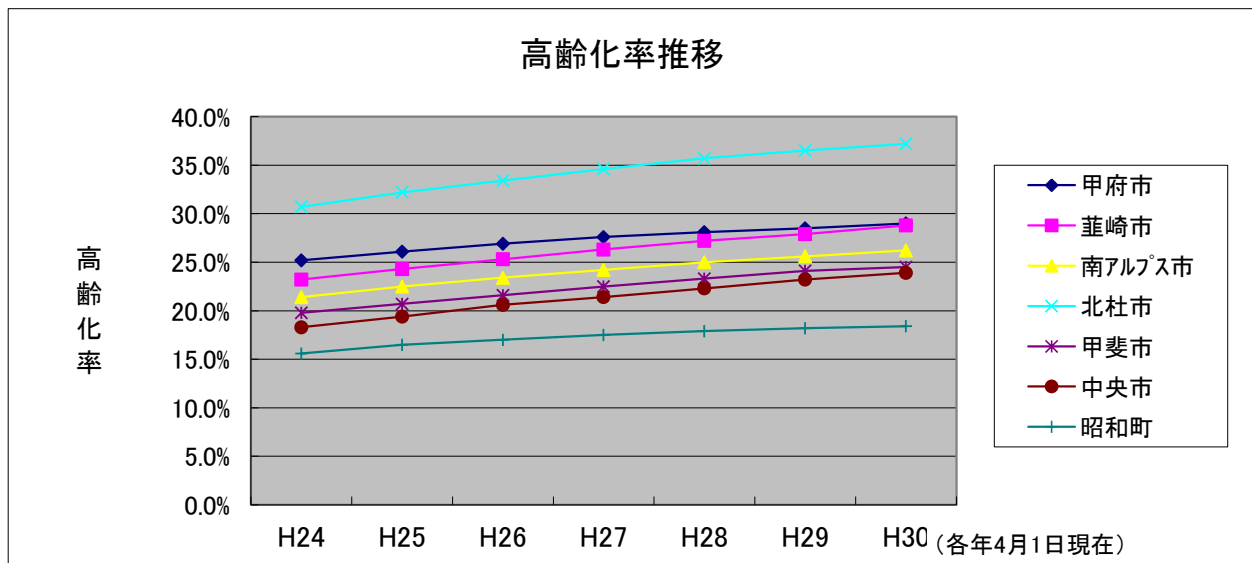
## 1 高齢者の状況

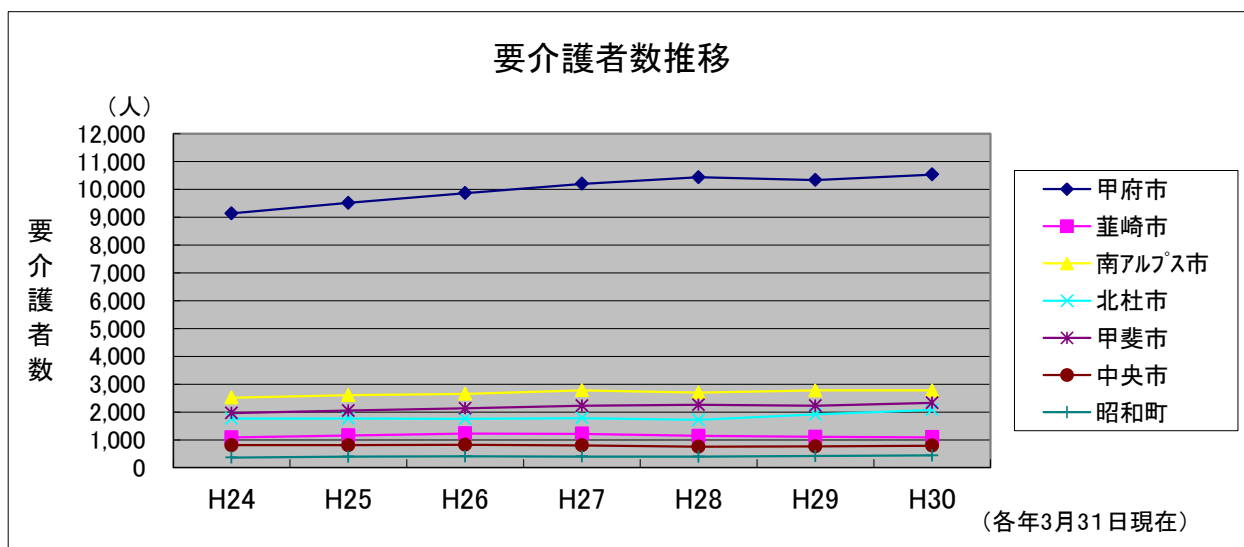
(1)管内の高齢者人口推移 高齢者人口・高齢化率(各年4月1日現在)

要介護者(第1号被保険者)数(各年3月31日現在)

(単位:人)

	甲府市	韮崎市	南アルプス市	北杜市	甲斐市	中央市	昭和町	管内小計	山梨県	
H30総人口	189,200	29,966	71,880	47,347	75,223	30,712	20,066	464,394	834,330	
高齢者人口	H25	50,955	7,615	16,490	15,715	15,329	6,083	3,047	115,234	221,823
	H26	52,188	7,863	17,041	16,245	16,068	6,409	3,223	119,037	227,911
	H27	53,145	8,078	17,616	16,731	16,786	6,641	3,349	122,346	233,649
	H28	53,875	8,275	18,083	17,114	17,443	6,897	3,471	125,158	238,459
	H29	54,357	8,424	18,472	17,374	18,046	7,112	3,579	127,364	242,065
	H30	54,776	8,637	18,837	17,628	18,458	7,335	3,686	129,357	245,093
高齢化率	H25	26.1%	24.3%	22.5%	32.2%	20.7%	19.4%	16.5%	24.4%	25.7%
	H26	26.9%	25.3%	23.4%	33.4%	21.6%	20.6%	17.0%	25.3%	26.6%
	H27	27.6%	26.3%	24.2%	34.6%	22.5%	21.4%	17.5%	26.1%	27.4%
	H28	28.1%	27.2%	25.0%	35.7%	23.3%	22.3%	17.9%	26.8%	28.2%
	H29	28.5%	27.9%	25.6%	36.5%	24.1%	23.2%	18.2%	27.4%	28.8%
	H30	29.0%	28.8%	26.2%	37.2%	24.5%	23.9%	18.4%	27.9%	29.4%
要介護(要支援)者数	H25	9,511	1,155	2,600	1,766	2,047	805	392	18,276	34,479
	H26	9,858	1,226	2,653	1,749	2,134	822	409	18,851	35,458
	H27	10,195	1,217	2,780	1,782	2,224	797	400	19,395	36,657
	H28	10,429	1,141	2,691	1,717	2,258	753	399	19,388	36,970
	H29	10,329	1,110	2,773	1,914	2,229	763	420	19,538	37,366
	H30	10,531	1,090	2,774	2,075	2,331	792	439	20,032	37,894





※出典 総人口、高齢者人口及び高齢化率…高齢者福祉基礎調査(平成30年4月1日現在)  
 要介護者(第1号被保険者)数 …介護保険事業状況(各年度末現在)

## (2)管内の介護保険事業

### ① 要介護度別認定者数(平成30年3月末日現在)

(第1号、第2号被保険者) (単位:人)

	要 支 援		要 介 護					合 計
	要支援1	要支援2	要介護1	要介護2	要介護3	要介護4	要介護5	
甲府市	616	1,173	1,752	2,545	2,210	1,406	1,017	10,719
韮崎市	12	35	199	294	272	172	129	1,113
南アルプス市	69	188	607	696	581	414	281	2,836
北杜市	71	287	253	466	436	360	235	2,108
甲斐市	89	243	356	586	535	366	218	2,393
中央市	5	26	69	201	237	166	113	817
昭和町	9	37	57	115	104	71	60	453
小計	871	1,989	3,293	4,903	4,375	2,955	2,053	20,439
山梨県計	1,674	3,718	6,622	8,749	7,963	5,834	4,073	38,633

※出典 介護保険事業状況(各年度末現在) 数値は速報値

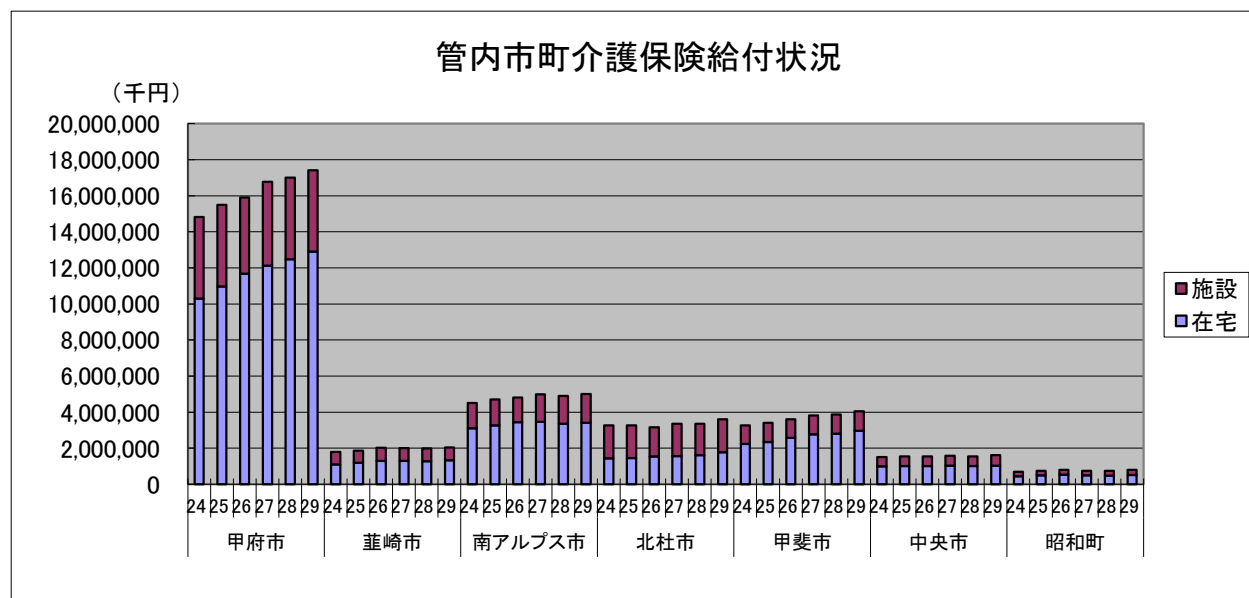
### ② 介護度別認定者数の傾向

本県における高齢者数、高齢化率は年々増加しており、中北管内に関しても同様の傾向を示している。  
 要介護認定者数についても、昨年度末時点との比較で501人増の20,439人となり増加傾向にある。介護度別認定者数については、要介護1～3の増加数が昨年度末時点との比較で多く、長期的にも要介護2・3の増加数が他に比べ多い傾向にある。

③ 保険給付決定状況

(単位:千円)

		甲府市	韮崎市	南アルプス市	北杜市	甲斐市	中央市	昭和町	小計	山梨県
24年度	在宅	10,294,902	1,095,149	3,100,978	1,436,933	2,244,006	991,604	445,448	19,609,020	35,714,953
	施設	4,521,828	699,932	1,410,021	1,829,540	1,030,404	524,852	253,965	10,270,542	22,552,827
	合計	14,816,730	1,795,081	4,510,999	3,266,473	3,274,410	1,516,456	699,413	29,879,562	58,267,780
25年度	在宅	10,973,772	1,194,774	3,261,339	1,450,102	2,348,351	1,008,113	499,338	20,735,789	37,827,463
	施設	4,515,107	673,766	1,433,707	1,822,679	1,065,572	533,644	251,407	10,295,882	22,780,483
	合計	15,488,879	1,868,540	4,695,046	3,272,781	3,413,923	1,541,757	750,745	31,031,671	60,607,946
26年度	在宅	11,683,650	1,290,781	3,436,382	1,535,600	2,570,507	1,005,553	534,214	22,056,687	41,023,279
	施設	4,226,811	730,538	1,378,637	1,631,087	1,038,637	537,735	267,844	9,811,289	23,609,708
	合計	15,910,461	2,021,319	4,815,019	3,166,687	3,609,144	1,543,288	802,058	31,867,976	64,632,987
27年度	在宅	12,131,902	1,294,210	3,455,204	1,568,098	2,760,445	1,030,001	501,735	22,741,595	41,410,093
	施設	4,635,543	710,120	1,532,593	1,791,675	1,063,702	551,401	251,432	10,536,466	22,937,699
	合計	16,767,445	2,004,330	4,987,797	3,359,773	3,824,147	1,581,402	753,167	33,278,061	64,347,792
28年度	在宅	12,481,540	1,270,814	3,356,702	1,618,324	2,798,749	1,008,363	475,905	23,010,397	42,411,329
	施設	4,517,964	713,635	1,547,978	1,729,704	1,071,820	532,420	275,500	10,389,021	22,752,739
	合計	16,999,504	1,984,449	4,904,680	3,348,028	3,870,569	1,540,783	751,405	33,399,418	65,164,068
29年度	在宅	12,898,612	1,336,841	3,412,236	1,771,161	2,962,404	1,038,247	512,640	23,932,141	43,903,664
	施設	4,512,520	704,891	1,594,482	1,824,435	1,090,856	570,335	291,883	10,589,402	22,898,159
	合計	17,411,132	2,041,732	5,006,718	3,595,596	4,053,260	1,608,582	804,523	34,521,543	66,801,823



※出典 介護保険事業状況(各年度末現在) 数値は速報値

## 2 当管轄事業所数

H30. 3. 31現在(休止含む)

	居宅サービス	介護予防サービス
訪問介護	118事業所	113事業所
訪問入浴	9事業所	6事業所
訪問看護	37事業所	37事業所
訪問リハビリテーション	23事業所	23事業所
通所介護	106事業所	248事業所
通所リハビリテーション	19事業所	19事業所
福祉用具貸与	34事業所	34事業所
特定福祉用具販売	37事業所	37事業所
居宅介護支援	205事業所	—事業所
合計	588事業所	517事業所

※みなし事業所を除く。

## 3 介護保険指定事業所等指導・監査状況

### (1) 平成29年度介護保険指定事業所等指導実施状況

	実地指導事業所数(予防含む)	集団指導事業所数
訪問介護	33	110
訪問入浴	3	9
訪問看護	9	36
訪問リハビリテーション	6	22
通所介護	35	108
通所リハビリテーション	7	34
福祉用具貸与	8	32
特定福祉用具販売	7	34
居宅介護支援	43	193
合計	151	578

### (2) 平成29年度実地指導実施状況

(単位:件)

	人員基準違反	運営基準違反	過誤調整
訪問介護	0	80	3
訪問入浴	0	2	0
訪問看護	0	2	2
訪問リハビリテーション	0	10	0
通所介護	15	56	5
通所リハビリテーション	0	9	1
福祉用具貸与	0	18	0
特定福祉用具販売	0	16	0
居宅介護支援	2	69	10
合計	17	262	21

### (3) 平成29年度介護保険指定事業所等監査実施状況

実績なし。

#### 4 市町村地域包括支援センター等への支援

介護予防及び地域包括ケアの推進に向け、管内各市町の活動状況・課題の把握、共有に努め、地域包括支援センターの機能強化を図るため担当者の資質向上に資する研修、情報提供等を実施した。

##### (1) 担当者会議

日時	場所	内容	出席者
平成29年8月7日 13時30分 ～15時30分	中北保健福祉事務所	第1回在宅医療・介護連携推進担当者会議 ○在宅医療・介護連携推進に関する各市町の取り組みについて ○平成29年度第1回管内在宅医療・介護広域連携会議の運営について ○次年度以降の在宅医療・介護広域連携会議の持ち方について	16人
平成30年1月23日 9時～10時 ※雪のため中止	中北保健福祉事務所	第2回在宅医療・介護連携推進担当者会議 ○平成29年度第2回在宅医療・介護広域連携会議の議題について ○次年度以降の在宅医療・介護広域連携会議の持ち方について ※予定の議題については、後日メール等で協議	
平成30年2月15日 18時～18時30分	中北保健福祉事務所	在宅医療・介護連携推進担当者打ち合わせ ○平成29年度第2回在宅医療・介護広域連携会議の運営について ○次年度以降の在宅医療・介護広域連携会議の持ち方について	15人

##### (2) 関連研修・会議

日時	場所	内容	出席者
平成30年3月12日 14時～16時15分	北巨摩合同庁舎	高齢者居住系施設における看取り研修会【施設長・施設管理対象】 ○トピックス:「2025年に向けた高齢者施設に関する今後の動向」 県福祉保健部健康長寿推進課 河西 文子 介護保険指導監 ○実践発表:「取り組みの経緯と実践をとおして」 軽費老人ホームあけぼのケアハウス 依田 和美 生活相談員 ○救命救急の現場から:「高齢者の救急搬送の実態と 延命措置施行の意志決定に関する動向」 県立中央病院救命救急センター 岩瀬史明 センター長 ○グループワーク:発表の感想、自施設の取り組み、悩み、工夫 など	54人
平成30年3月19日 13時30分 ～15時10分	中北保健福祉事務所	中北管内認知症地域連絡会 ○山梨県地域包括ケア推進協議会 認知症対策部会の報告 ○特定援助対象者法律相談援助制度・法律相談窓口について 日本司法支援センター法テラス山梨 平嶋 育造 所長 ○高齢者の消費者被害防止のための見守りネットワークの構築について 山梨県県民生活部 消費安全生活課 矢花 和江 課長補佐 ○消費者トラブルの現状と見守りの大切さについて 山梨県県民生活センター 広瀬 由美子 相談員	26人



## 5 地域包括支援センターの設置状況

平成30年4月1日現在

	直営・委託 の別	設置数	地域包括支援センターの名称	所在地	担当地域
甲府市	委託	9	甲府市東地域包括支援センター	甲府市城東4丁目13-15	琢美・東・富士川
			甲府市南東地域包括支援センター	甲府市国玉町951-1	里垣・玉諸・甲運
			甲府市西地域包括支援センター	甲府市上石田1丁目7-14	貢川・石田・池田・新田
			甲府市南西地域包括支援センター	甲府市大里町5315	国母・大国・大里
			甲府市南地域包括支援センター	甲府市住吉5丁目24-14	伊勢・住吉・湯田・山城
			甲府市北東地域包括支援センター	甲府市塚原町359	相川・北新・新紺屋
			甲府市北西地域包括支援センター	甲府市羽黒町1657-5	千塚・羽黒・千代田・能泉・宮本
			甲府市中央地域包括支援センター	甲府市丸の内2丁目9-28勤医協駅前ビル4階	春日・相生・穴切・朝日
			甲府市笹南地域包括支援センター	甲府市下向山町910	中道・上九一色
韮崎市	直営	1	韮崎市地域包括支援センター口	韮崎市本町3丁目6-3	
南アルプス市	直営	1	南アルプス市地域包括支援センター	南アルプス市小笠原376	
北杜市	直営	1	北杜市地域包括支援センター	北杜市須玉町大豆生田961-1	
甲斐市	直営	1	甲斐市地域包括支援センター	甲斐市篠原2610	
中央市	直営	1	中央市地域包括支援センター	中央市成島2266	
昭和町	直営	1	昭和町地域包括支援センター	中巨摩郡昭和町押越616	

## 6 指定介護予防支援事業所

平成30年4月1日現在

	指定を受けた 地域包括支援センターの名称	事業所名	所在地	担当地域
1	甲府市東地域包括支援センター	甲府市東地域包括支援センター	甲府市城東4丁目13-15	琢美・東・富士川
2	甲府市南東地域包括支援センター	甲府市南東地域包括支援センター	甲府市国玉町951-1	里垣・玉諸・甲運
3	甲府市西地域包括支援センター	甲府市西地域包括支援センター	甲府市上石田1丁目7-14	貢川・石田・池田・新田
4	甲府市南西地域包括支援センター	甲府市南西地域包括支援センター	甲府市大里町5315	国母・大国・大里
5	甲府市南地域包括支援センター	甲府市南地域包括支援センター	甲府市住吉5丁目24-14	伊勢・住吉・湯田・山城
6	甲府市北東地域包括支援センター	甲府市北東地域包括支援センター	甲府市塚原町359	相川・北新・新紺屋
7	甲府市北西地域包括支援センター	甲府市北西地域包括支援センター	甲府市羽黒町1657-5	千塚・羽黒・千代田・能泉・宮本
8	甲府市中央地域包括支援センター	甲府市中央地域包括支援センター	甲府市丸の内2丁目9-28勤医協駅前ビル4階	春日・相生・穴切・朝日
9	甲府市笹南地域包括支援センター	甲府市笹南地域包括支援センター	甲府市下向山町910	中道・上九一色
10	韮崎市地域包括支援センター口	韮崎市指定介護予防支援事業所口	韮崎市本町3丁目6-3	
11	南アルプス市地域包括支援センター	南アルプス市指定介護予防支援事業所	南アルプス市小笠原376	
12	北杜市地域包括支援センター	北杜市地域包括支援センター	北杜市須玉町大豆生田961-1	
13	甲斐市地域包括支援センター	甲斐市介護予防支援事業所	甲斐市篠原2610	
14	中央市地域包括支援センター	中央市地域包括支援センター	中央市成島2266	
15	昭和町地域包括支援センター	昭和町地域包括支援センター	中巨摩郡昭和町押越616	

7 地域密着型サービスの種類別事業所数

平成30年3月31日現

	入所・居住系サービス				通い・訪問系サービス							合計
	地域密着型 設入所者 生活介護	認知症対応型 生活介護 共同生活介護	地域密着型 特定施設 生活介護 入居者	入所・居住系 サービス計	小規模多機能型 居宅介護 小規模多機能型 居宅介護	夜間対応型 訪問介護	地域密着型 通所介護	認知症対応型 通所介護 認知症対応型 通所介護	定期巡回・ 随時対応型 訪問介護 看護	複合型 サービス	通い・訪問系 サービス計	
甲府市	13	28	2	43	6		76	11	4	2	99	142
韮崎市	1	2		3	1		9	2			12	15
南アルプス市	3	4		7	1		41	3			45	52
北杜市		2		2	3		8	2	1	1	15	17
甲斐市	3	8		11	2		25	1			28	39
中央市	3	2		5			7				7	12
昭和町	1	1		2	1		5				6	8
中北計	24	47	2	73	14		171	19	5	3	212	285

## 8 敬老思想普及(老人の日記念百歳高齢者に対する祝状及び記念品贈呈等)

基準日:平成29年9月1日

(単位:人)

H29年度	甲府市	韮崎市	南アルプス市	北杜市	甲斐市	中央市	昭和町	管内計
新100歳	64	9	19	19	9	9	3	132
100歳以上	143	20	49	58	21	20	9	320

新100歳:平成29年度(H29.4.1~30.3.31)において満100歳の者

100歳以上:大正6.9.15までに出生した者

## 9 高齢者健康づくり・生きがいづくり対策

### (1)ことぶきマスター認定者・人材バンク登録者

(単位:人)

		甲府市	韮崎市	南アルプス市	北杜市	甲斐市	中央市	昭和町	管内計
H29年度 新規認定者	個人	3	0	1	0	0	1	0	5
	グループ	3	0	0	0	0	0	0	3
認定者延べ数	個人	1,830	676	922	1,171	517	525	106	5,747
	グループ	14	0	2	2	1	1	0	20
人材バンク 登録者数	個人	31	2	4	2	8	48	1	96
	グループ	13	0	2	0	0	0	0	15

ことぶきマスター活動手引き書(H30.2末現在)

### (2)老人クラブ

(単位:人)

	甲府市	韮崎市	南アルプス市	北杜市	甲斐市	中央市	昭和町	管内計
地区クラブ数	196	56	94	95	54	56	12	563
会員数	12,104	1,554	4,283	3,597	2,090	1,682	563	25,873

平成29年度 福祉行政報告例(H30.3.31現在)