

浮遊粒子状物質(SPM)

測定局	年度	有効測定日数と測定時間		年平均値 mg/m ³	1時間値が0.20mg/m ³ を超えた時間数とその割合			日平均値が0.10mg/m ³ を超えた日数とその割合		1時間値の最高値 mg/m ³	日平均値の年間2%除外値 mg/m ³	日平均値が0.10mg/m ³ を超えた日が2日以上連続したことの有無 有:× 無:○	環境基準の長期的評価による日平均値が0.10mg/m ³ を超えた日数 日
		日	時間		時間	%	日	%					
甲府富士見	H26	330	7950	0.022	0	0.0	0	0.0	0.094	0.047	○	0	
	H27	365	8766	0.019	0	0.0	0	0.0	0.073	0.042	○	0	
	H28	349	8426	0.017	0	0.0	0	0.0	0.117	0.038	○	0	
	H29	357	8630	0.016	0	0.0	0	0.0	0.074	0.034	○	0	
	H30	362	8705	0.016	0	0.0	0	0.0	0.080	0.042	○	0	
大月	H26	365	8744	0.018	0	0.0	0	0.0	0.095	0.046	○	0	
	H27	364	8747	0.019	1	0.0	0	0.0	0.258	0.046	○	0	
	H28	363	8706	0.017	0	0.0	0	0.0	0.070	0.036	○	0	
	H29	355	8558	0.017	0	0.0	0	0.0	0.096	0.034	○	0	
	H30	360	8671	0.018	0	0.0	0	0.0	0.138	0.042	○	0	
上野原	H26	365	8735	0.013	0	0.0	0	0.0	0.098	0.043	○	0	
	H27	366	8756	0.014	0	0.0	0	0.0	0.096	0.039	○	0	
	H28	363	8707	0.012	0	0.0	0	0.0	0.093	0.028	○	0	
	H29	360	8659	0.012	0	0.0	0	0.0	0.111	0.030	○	0	
	H30	362	8700	0.015	0	0.0	0	0.0	0.092	0.042	○	0	
笛吹	H26	364	8734	0.016	0	0.0	0	0.0	0.126	0.047	○	0	
	H27	361	8675	0.018	0	0.0	0	0.0	0.152	0.048	○	0	
	H28	363	8707	0.016	0	0.0	0	0.0	0.177	0.042	○	0	
	H29	363	8709	0.016	0	0.0	0	0.0	0.122	0.036	○	0	
	H30	362	8701	0.015	0	0.0	0	0.0	0.169	0.046	○	0	
吉田	H26	364	8730	0.013	0	0.0	0	0.0	0.099	0.041	○	0	
	H27	325	7804	0.014	0	0.0	0	0.0	0.093	0.040	○	0	
	H28	279	6734	0.012	0	0.0	0	0.0	0.061	0.031	○	0	
	H29	358	8628	0.012	0	0.0	0	0.0	0.134	0.026	○	0	
	H30	362	8692	0.012	0	0.0	0	0.0	0.093	0.035	○	0	
南部	H26	365	8739	0.015	0	0.0	0	0.0	0.125	0.049	○	0	
	H27	363	8739	0.014	0	0.0	0	0.0	0.111	0.042	○	0	
	H28	362	8702	0.012	0	0.0	0	0.0	0.080	0.032	○	0	
	H29	355	8574	0.012	0	0.0	0	0.0	0.157	0.034	○	0	
	H30	357	8661	0.014	0	0.0	0	0.0	0.130	0.049	○	0	

浮遊粒子状物質(SPM) つづき

測定局	年度	有効測定日数と測定時間		年平均値 mg/m ³	1時間値が 0.20mg/m ³ を 超えた時間数 とその割合			日平均値が 0.10mg/m ³ を 超えた日数と その割合		1時間値の 最高値 mg/m ³	日平均値 の年間2% 除外値 mg/m ³	日平均値が 0.10mg/m ³ を超えた日 が2日以上 連続したこと の有無 有:× 無:○	環境基準の 長期的評価に よる日平均値 が 0.10mg/m ³ を超えた日数 日
		日	時間		時間	%	日	%	日				
南アルプス	H26	364	8736	0.017	0	0.0	0	0.0	0.159	0.048	○	0	
	H27	366	8761	0.017	0	0.0	0	0.0	0.098	0.041	○	0	
	H28	363	8707	0.013	0	0.0	0	0.0	0.130	0.031	○	0	
	H29	357	8626	0.013	0	0.0	0	0.0	0.072	0.030	○	0	
	H30	363	8697	0.016	0	0.0	0	0.0	0.110	0.044	○	0	
都留	H26	364	8733	0.014	0	0.0	0	0.0	0.133	0.041	○	0	
	H27	365	8750	0.015	0	0.0	0	0.0	0.081	0.041	○	0	
	H28	363	8710	0.013	0	0.0	0	0.0	0.067	0.032	○	0	
	H29	360	8661	0.013	0	0.0	0	0.0	0.117	0.032	○	0	
	H30	363	8706	0.014	0	0.0	0	0.0	0.080	0.040	○	0	
東山梨	H26	364	8722	0.016	0	0.0	0	0.0	0.118	0.044	○	0	
	H27	363	8723	0.017	0	0.0	0	0.0	0.116	0.043	○	0	
	H28	362	8700	0.015	0	0.0	0	0.0	0.177	0.038	○	0	
	H29	354	8594	0.014	0	0.0	0	0.0	0.102	0.030	○	0	
	H30	355	8619	0.014	0	0.0	0	0.0	0.158	0.040	○	0	
韮崎	H26	363	8719	0.015	0	0.0	0	0.0	0.085	0.038	○	0	
	H27	366	8747	0.014	0	0.0	0	0.0	0.097	0.034	○	0	
	H28	307	7373	0.012	0	0.0	0	0.0	0.085	0.029	○	0	
	H29	361	8686	0.011	0	0.0	0	0.0	0.099	0.025	○	0	
	H30	363	8707	0.012	0	0.0	0	0.0	0.072	0.034	○	0	
甲府市役所自排	H26	363	8717	0.017	0	0.0	0	0.0	0.116	0.046	○	0	
	H27	350	8414	0.017	0	0.0	0	0.0	0.118	0.040	○	0	
	H28	362	8696	0.013	0	0.0	0	0.0	0.130	0.033	○	0	
	H29	351	8486	0.013	0	0.0	0	0.0	0.078	0.028	○	0	
	H30	363	8708	0.013	0	0.0	0	0.0	0.114	0.041	○	0	
国母自排	H26	356	8576	0.019	0	0.0	0	0.0	0.163	0.049	○	0	
	H27	365	8759	0.020	1	0.0	0	0.0	0.209	0.045	○	0	
	H28	362	8705	0.017	3	0.0	0	0.0	0.245	0.041	○	0	
	H29	361	8680	0.016	0	0.0	0	0.0	0.126	0.036	○	0	
	H30	363	8704	0.018	1	0.0	0	0.0	0.237	0.054	○	0	

微小粒子状物質(PM2.5)

測定局	年度	有効測定日数と測定時間		年平均値 $\mu\text{g}/\text{m}^3$	1時間値の 最高値 $\mu\text{g}/\text{m}^3$	日平均値の 最高値 $\mu\text{g}/\text{m}^3$	日平均値の 年間 98%値 $\mu\text{g}/\text{m}^3$	日平均値が $35\mu\text{g}/\text{m}^3$ を 超えた日数とその割合	
		日	時間					日	%
甲府富士見	H26	361	8672	12.5	66	47.7	35.0	7	1.9
	H27	364	8722	12.6	57	39.6	30.0	2	0.5
	H28	353	8514	11.3	102	54.4	29.4	3	0.8
	H29	312	7739	11.0	56	30.3	22.8	0	0.0
	H30	305	7353	10.5	96	43.6	29.0	3	1.0
大月	H26	363	8732	14.7	71	57.5	35.2	8	2.2
	H27	365	8756	13.9	53	38.5	33.3	5	1.4
	H28	360	8661	11.7	46	32.4	24.5	0	0.0
	H29	355	8574	10.1	45	30.0	24.0	0	0.0
	H30	362	8705	9.4	70	29.7	24.8	0	0.0
吉田	H26	256	6148	5.5	45	25.2	19.7	0	0.0
	H27	356	8568	7.0	50	28.0	22.8	0	0.0
	H28	360	8662	6.9	43	24.3	18.9	0	0.0
	H29	359	8661	7.3	126	22.6	18.4	0	0.0
	H30	362	8681	7.8	95	27.2	21.6	0	0.0
東山梨	H26	364	8738	13.4	90	48.7	33.2	4	1.1
	H27	361	8712	13.4	193	46.8	29.8	5	1.4
	H28	359	8625	11.9	201	60.0	27.7	3	0.8
	H29	351	8557	11.1	105	31.8	24.0	0	0.0
	H30	360	8663	11.3	121	57.8	26.5	2	0.6
甲府市役所自排	H26	359	7945	14.2	66	48.5	35.8	10	2.8
	H27	329	7949	13.8	74	37.3	30.5	1	0.3
	H28	350	8350	12.0	144	48.2	28.4	1	0.3
	H29	342	8347	12.0	84	28.6	25.5	0	0.0
	H30	357	8591	11.5	94	38.7	28.5	3	0.8
国母自排	H26	356	8627	14.9	79	46.6	35.5	10	2.8
	H27	364	8754	15.3	147	36.7	32.9	3	0.8
	H28	351	8518	13.6	100	51.6	30.9	3	0.9
	H29	351	8531	12.5	81	29.3	25.7	0	0.0
	H30	362	8691	12.2	76	39.9	29.3	2	0.6

二酸化窒素(NO2)

測定局	年度	有効測定日数と測定時間		年平均値 ppm	1時間値 の最高 値 ppm	1時間値が 0.2 ppmを超 えた時間数 とその割合 時間 %		1時間値が 0.1 ppm以上 0.2ppm以下 の時間数と その割合 時間 %		日平均値が 0.06 ppmを 超えた日数 とその割合 日 %		日平均値が 0.04 ppm以 上0.06ppm 以下の日数 とその割合 日 %		日平均 値の年 間98% 値 ppm	98%値評 価による 日平均値 が 0.06ppm を超えた 日数 日
		日	時間			時間	%	時間	%	日	%	日	%		
甲府富士見	H26	361	8659	0.011	0.047	0	0.0	0	0.0	0	0.0	0	0.0	0.030	0
	H27	364	8696	0.011	0.047	0	0.0	0	0.0	0	0.0	0	0.0	0.024	0
	H28	355	8485	0.010	0.065	0	0.0	0	0.0	0	0.0	0	0.0	0.026	0
	H29	359	8601	0.010	0.044	0	0.0	0	0.0	0	0.0	0	0.0	0.025	0
	H30	362	8643	0.009	0.053	0	0.0	0	0.0	0	0.0	0	0.0	0.026	0
大月	H26	363	8665	0.015	0.073	0	0.0	0	0.0	0	0.0	0	0.0	0.028	0
	H27	363	8693	0.014	0.059	0	0.0	0	0.0	0	0.0	0	0.0	0.027	0
	H28	363	8666	0.013	0.054	0	0.0	0	0.0	0	0.0	0	0.0	0.026	0
	H29	356	8539	0.013	0.051	0	0.0	0	0.0	0	0.0	0	0.0	0.026	0
	H30	363	8653	0.011	0.052	0	0.0	0	0.0	0	0.0	0	0.0	0.025	0
上野原	H26	363	8669	0.010	0.046	0	0.0	0	0.0	0	0.0	0	0.0	0.021	0
	H27	364	8691	0.009	0.046	0	0.0	0	0.0	0	0.0	0	0.0	0.018	0
	H28	363	8671	0.009	0.041	0	0.0	0	0.0	0	0.0	0	0.0	0.017	0
	H29	336	8012	0.009	0.040	0	0.0	0	0.0	0	0.0	0	0.0	0.018	0
	H30	361	8638	0.007	0.041	0	0.0	0	0.0	0	0.0	0	0.0	0.016	0
笛吹	H26	363	8664	0.013	0.055	0	0.0	0	0.0	0	0.0	0	0.0	0.029	0
	H27	364	8698	0.012	0.051	0	0.0	0	0.0	0	0.0	0	0.0	0.025	0
	H28	363	8665	0.011	0.049	0	0.0	0	0.0	0	0.0	0	0.0	0.023	0
	H29	362	8672	0.011	0.046	0	0.0	0	0.0	0	0.0	0	0.0	0.023	0
	H30	363	8646	0.010	0.043	0	0.0	0	0.0	0	0.0	0	0.0	0.023	0
吉田	H26	362	8666	0.007	0.044	0	0.0	0	0.0	0	0.0	0	0.0	0.015	0
	H27	364	8698	0.007	0.045	0	0.0	0	0.0	0	0.0	0	0.0	0.015	0
	H28	363	8667	0.007	0.040	0	0.0	0	0.0	0	0.0	0	0.0	0.014	0
	H29	359	8626	0.007	0.071	0	0.0	0	0.0	0	0.0	0	0.0	0.016	0
	H30	363	8641	0.006	0.040	0	0.0	0	0.0	0	0.0	0	0.0	0.014	0
南部	H26	363	8661	0.005	0.023	0	0.0	0	0.0	0	0.0	0	0.0	0.012	0
	H27	364	8682	0.005	0.034	0	0.0	0	0.0	0	0.0	0	0.0	0.010	0
	H28	362	8648	0.004	0.019	0	0.0	0	0.0	0	0.0	0	0.0	0.009	0
	H29	357	8525	0.004	0.021	0	0.0	0	0.0	0	0.0	0	0.0	0.009	0
	H30	350	8417	0.003	0.025	0	0.0	0	0.0	0	0.0	0	0.0	0.008	0

二酸化窒素(NO2) つづき

測定局	年度	有効測定日数と測定時間		年平均値 ppm	1時間値 の最高 値 ppm	1時間値が 0.2 ppmを超 えた時間数 とその割合		1時間値が 0.1 ppm以上 0.2ppm以下 の時間数と その割合		日平均値が 0.06 ppmを 超えた日数 とその割合		日平均値が 0.04 ppm以 上0.06ppm 以下の日数 とその割合		日平均 値の年 間98% 値 ppm	98%値評 価による 日平均値 が 0.06ppm を超えた 日数 日
		日	時間			時間	%	時間	%	日	%	日	%		
南アルプス	H26	361	8628	0.008	0.044	0	0.0	0	0.0	0	0.0	0	0.0	0.025	0
	H27	364	8682	0.007	0.039	0	0.0	0	0.0	0	0.0	0	0.0	0.020	0
	H28	363	8659	0.007	0.041	0	0.0	0	0.0	0	0.0	0	0.0	0.019	0
	H29	312	7463	0.007	0.038	0	0.0	0	0.0	0	0.0	0	0.0	0.019	0
	H30	362	8638	0.005	0.033	0	0.0	0	0.0	0	0.0	0	0.0	0.017	0
都留	H26	362	8645	0.009	0.045	0	0.0	0	0.0	0	0.0	0	0.0	0.020	0
	H27	364	8682	0.008	0.043	0	0.0	0	0.0	0	0.0	0	0.0	0.016	0
	H28	363	8658	0.007	0.035	0	0.0	0	0.0	0	0.0	0	0.0	0.014	0
	H29	361	8638	0.005	0.037	0	0.0	0	0.0	0	0.0	0	0.0	0.013	0
	H30	357	8554	0.007	0.039	0	0.0	0	0.0	0	0.0	0	0.0	0.015	0
東山梨	H26	363	8659	0.006	0.042	0	0.0	0	0.0	0	0.0	0	0.0	0.017	0
	H27	361	8650	0.006	0.037	0	0.0	0	0.0	0	0.0	0	0.0	0.015	0
	H28	362	8644	0.006	0.055	0	0.0	0	0.0	0	0.0	0	0.0	0.013	0
	H29	355	8515	0.005	0.032	0	0.0	0	0.0	0	0.0	0	0.0	0.012	0
	H30	362	8633	0.005	0.034	0	0.0	0	0.0	0	0.0	0	0.0	0.012	0
韮崎	H26	362	8666	0.010	0.040	0	0.0	0	0.0	0	0.0	0	0.0	0.023	0
	H27	364	8689	0.010	0.041	0	0.0	0	0.0	0	0.0	0	0.0	0.020	0
	H28	359	8612	0.009	0.035	0	0.0	0	0.0	0	0.0	0	0.0	0.019	0
	H29	351	8434	0.009	0.041	0	0.0	0	0.0	0	0.0	0	0.0	0.021	0
	H30	359	8596	0.007	0.036	0	0.0	0	0.0	0	0.0	0	0.0	0.018	0
甲府市役所自排	H26	363	8659	0.013	0.048	0	0.0	0	0.0	0	0.0	0	0.0	0.031	0
	H27	349	8350	0.013	0.059	0	0.0	0	0.0	0	0.0	0	0.0	0.027	0
	H28	363	8662	0.011	0.055	0	0.0	0	0.0	0	0.0	0	0.0	0.027	0
	H29	355	8492	0.011	0.045	0	0.0	0	0.0	0	0.0	0	0.0	0.024	0
	H30	360	8595	0.011	0.047	0	0.0	0	0.0	0	0.0	0	0.0	0.027	0

一酸化窒素(NO)と窒素酸化物(NOx)

測定局	年度	一酸化窒素 (NO)					窒素酸化物 (NOx)					
		有効測定日数と測定時間		年平均値	1時間値の最高値	日平均値の年間98%値	有効測定日数と測定時間		年平均値	1時間値の最高値	日平均値の年間98%値	年平均値NO2/(NO+NO2)
		日	時間	ppm	ppm	ppm	日	時間	ppm	ppm	ppm	%
甲府富士見	H26	361	8659	0.003	0.085	0.017	361	8659	0.014	0.132	0.047	77.2
	H27	364	8696	0.003	0.082	0.015	364	8696	0.014	0.111	0.041	78.5
	H28	355	8485	0.003	0.136	0.017	355	8485	0.013	0.201	0.043	74.9
	H29	359	8601	0.003	0.080	0.011	359	8601	0.013	0.112	0.035	77.5
	H30	362	8643	0.002	0.070	0.011	362	8643	0.012	0.094	0.036	78.9
大月	H26	363	8665	0.010	0.169	0.038	363	8665	0.025	0.212	0.064	59.4
	H27	363	8693	0.009	0.162	0.036	363	8693	0.023	0.210	0.063	60.1
	H28	363	8666	0.008	0.117	0.035	363	8666	0.020	0.158	0.059	62.6
	H29	356	8539	0.007	0.133	0.032	356	8539	0.020	0.184	0.056	64.5
	H30	363	8653	0.006	0.122	0.031	363	8653	0.018	0.160	0.053	65.3
上野原	H26	363	8669	0.004	0.103	0.017	363	8669	0.013	0.133	0.035	73.6
	H27	364	8691	0.003	0.088	0.010	364	8691	0.012	0.126	0.027	75.5
	H28	363	8671	0.003	0.053	0.010	363	8671	0.011	0.085	0.024	76.4
	H29	336	8012	0.003	0.075	0.009	336	8012	0.011	0.103	0.027	77.0
	H30	361	8638	0.002	0.048	0.008	361	8638	0.009	0.072	0.022	75.5
笹吹	H26	363	8664	0.004	0.085	0.019	363	8664	0.017	0.124	0.044	76.6
	H27	364	8698	0.004	0.136	0.016	364	8698	0.016	0.160	0.040	77.2
	H28	363	8665	0.003	0.089	0.015	363	8665	0.014	0.124	0.039	78.0
	H29	362	8672	0.003	0.106	0.013	362	8672	0.014	0.144	0.037	79.0
	H30	363	8646	0.002	0.086	0.012	363	8646	0.012	0.122	0.035	80.6
吉田	H26	362	8666	0.001	0.061	0.004	362	8666	0.008	0.096	0.020	86.7
	H27	364	8698	0.001	0.107	0.004	364	8698	0.008	0.113	0.019	86.3
	H28	363	8667	0.001	0.040	0.003	363	8667	0.008	0.071	0.017	86.2
	H29	359	8626	0.001	0.034	0.004	359	8626	0.008	0.102	0.020	83.4
	H30	363	8641	0.001	0.031	0.003	363	8641	0.007	0.057	0.016	86.6
南部	H26	363	8661	0.001	0.025	0.002	363	8661	0.005	0.039	0.013	90.5
	H27	364	8682	0.000	0.067	0.002	364	8682	0.005	0.101	0.012	91.2
	H28	362	8648	0.001	0.042	0.002	362	8648	0.005	0.046	0.010	89.7
	H29	357	8525	0.001	0.037	0.003	357	8525	0.005	0.045	0.010	88.1
	H30	350	8417	0.001	0.048	0.002	350	8417	0.004	0.073	0.009	87.0
南アルプス	H26	361	8628	0.002	0.067	0.015	361	8628	0.010	0.101	0.038	77.5
	H27	364	8682	0.002	0.053	0.012	364	8682	0.009	0.083	0.031	78.9
	H28	363	8659	0.002	0.062	0.011	363	8659	0.008	0.095	0.029	78.2
	H29	312	7463	0.002	0.061	0.009	312	7463	0.009	0.076	0.027	82.1
	H30	362	8638	0.001	0.056	0.005	362	8638	0.006	0.084	0.020	89.4

(4)平成30年度までの年間値

二酸化いおう(SO2)

測定局	年度	有効測定日数と測定時間		年平均値 ppm	1時間値が0.1ppmを超えた回数とその割合			日平均値が0.04ppmを超えた日数とその割合		1時間値の最高値 ppm	日平均値の年間2%除外値 ppm	日平均値が0.04ppmを超えた日が2日以上連続したことの有無		環境基準の長期的評価による日平均値が0.04ppmを超えた日数 日
		日	時間		時間	%	日	%	有:× 無:○			日		
甲府富士見	H26	359	8618	0.002	0	0.0	0	0.0	0.007	0.003	○	0		
	H27	363	8697	0.001	0	0.0	0	0.0	0.010	0.002	○	0		
	H28	354	8473	0.001	0	0.0	0	0.0	0.007	0.002	○	0		
	H29	360	8616	0.001	0	0.0	0	0.0	0.009	0.002	○	0		
	H30	362	8660	0.001	0	0.0	0	0.0	0.009	0.002	○	0		
大月	H26	363	8667	0.001	0	0.0	0	0.0	0.006	0.002	○	0		
	H27	363	8685	0.001	0	0.0	0	0.0	0.006	0.002	○	0		
	H28	361	8643	0.001	0	0.0	0	0.0	0.008	0.001	○	0		
	H29	356	8534	0.001	0	0.0	0	0.0	0.004	0.002	○	0		
	H30	363	8649	0.001	0	0.0	0	0.0	0.004	0.001	○	0		
吉田	H26	362	8655	0.000	0	0.0	0	0.0	0.004	0.001	○	0		
	H27	300	7257	0.000	0	0.0	0	0.0	0.015	0.001	○	0		
	H28	266	6418	0.000	0	0.0	0	0.0	0.006	0.001	○	0		
	H29	359	8618	0.001	0	0.0	0	0.0	0.009	0.002	○	0		
	H30	363	8639	0.001	0	0.0	0	0.0	0.018	0.004	○	0		

一酸化炭素(CO)

測定局	年度	有効測定日数と測定時間		年平均値 ppm	8時間値が20ppmを超えた回数とその割合			日平均値が10ppmを超えた日数とその割合		1時間値が30ppm以上となったことがある日数とその割合		1時間値の最高値 ppm	日平均値の2%除外値 ppm	日平均値が10ppmを超えた日が2日以上連続したことの有無		環境基準の長期的評価による日平均値が10ppmを超えた日数 日
		日	時間		回	%	日	%	日	%	有:× 無:○			日		
甲府市役所自排	H26	360	8630	0.4	0	0.0	0	0.0	0	0.0	1.6	0.7	○	0		
	H27	350	8379	0.4	0	0.0	0	0.0	0	0.0	2.1	0.7	○	0		
	H28	364	8668	0.3	0	0.0	0	0.0	0	0.0	1.6	0.7	○	0		
	H29	355	8497	0.3	0	0.0	0	0.0	0	0.0	1.3	0.6	○	0		
	H30	363	8654	0.3	0	0.0	0	0.0	0	0.0	1.2	0.6	○	0		
国母自排	H26	356	8539	0.4	0	0.0	0	0.0	0	0.0	2.1	0.8	○	0		
	H27	365	8720	0.4	0	0.0	0	0.0	0	0.0	2.1	0.8	○	0		
	H28	362	8645	0.4	0	0.0	0	0.0	0	0.0	2.1	0.8	○	0		
	H29	363	8674	0.4	0	0.0	0	0.0	0	0.0	1.8	0.8	○	0		
	H30	362	8640	0.4	0	0.0	0	0.0	0	0.0	1.5	0.7	○	0		

⑥光化学オキシダント(Ox)

昼間(5時～20時)の日最高1時間値の年平均値の経年推移を見ると、増減はあるものの、極わずかに上昇傾向で推移している。平成30年度も全局において、環境基準を達成できなかった。なお、全国の環境基準達成状況も極めて低い水準(平成29年度 一般局の達成率0%)である。

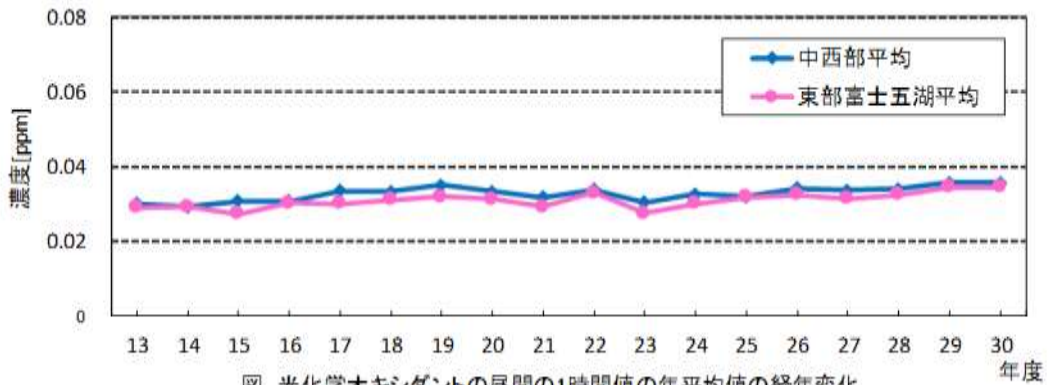


図 光化学オキシダントの昼間の1時間値の年平均値の経年変化

⑦非メタン炭化水素(NMHC)[環境基準未設定項目]

NMHCは、甲府富士見局および大月局で測定しているが、指針の範囲の最大値である0.31ppmCを超えた日が、平成30年度は甲府富士見局で1日、大月局では無かった。

また、6時から9時の3時間平均値の年平均値は、甲府富士見局では低減傾向であり、大月局では、全体的に概ね横ばいの状態となっている。

※平成18年度の大月局における年間測定時間が47時間であったため、図に当該結果は記していない。

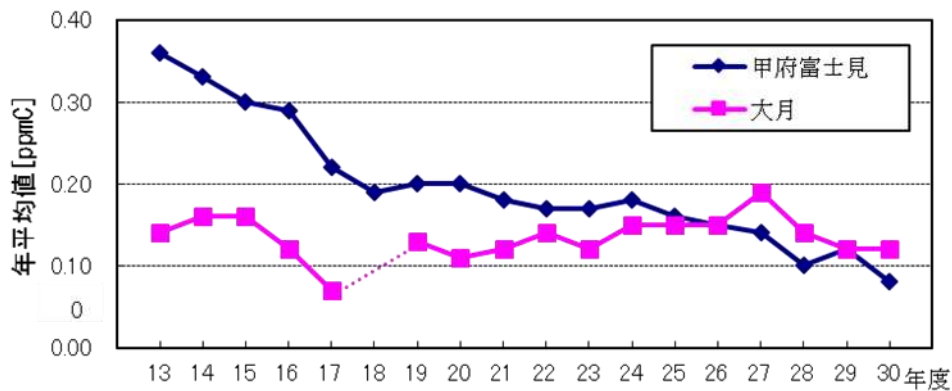


図 非メタン炭化水素濃度の3時間(6時～9時)平均値の年平均値の経年変化

④微小粒子状物質(PM2.5)

年平均値^{*}は、概ね横ばいで推移している。なお、本県では、PM2.5 の高濃度時における注意喚起予報の発令体制を整備しているが、平成30年度における発令はなかった。

※毎日の測定で有効な測定値が20時間以上ある日の日平均値を用いた年平均値

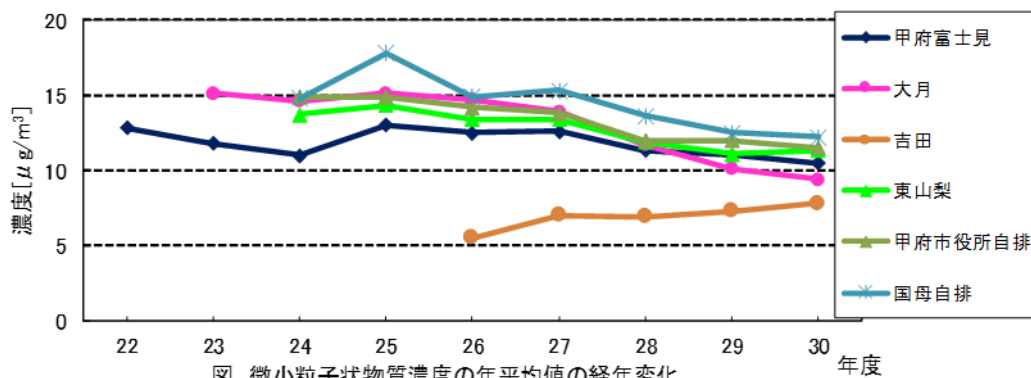


図 微小粒子状物質濃度の年平均値の経年変化

⑤二酸化窒素(NO₂)

ディーゼル自動車に係る排出ガス規制等により、近年は、環境基準を十分下回って、概ね横ばいで推移している。なお、自排局が一般局と近い状態となっており、県中西部と東部富士五湖は同水準で推移している。

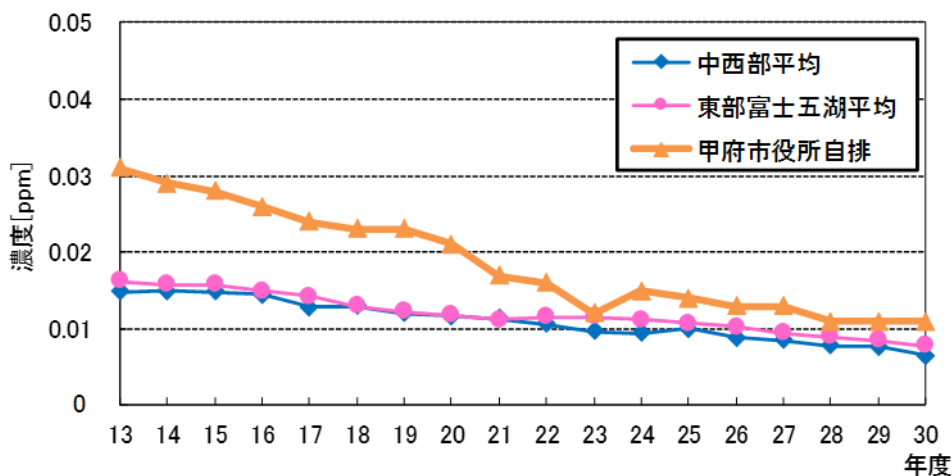
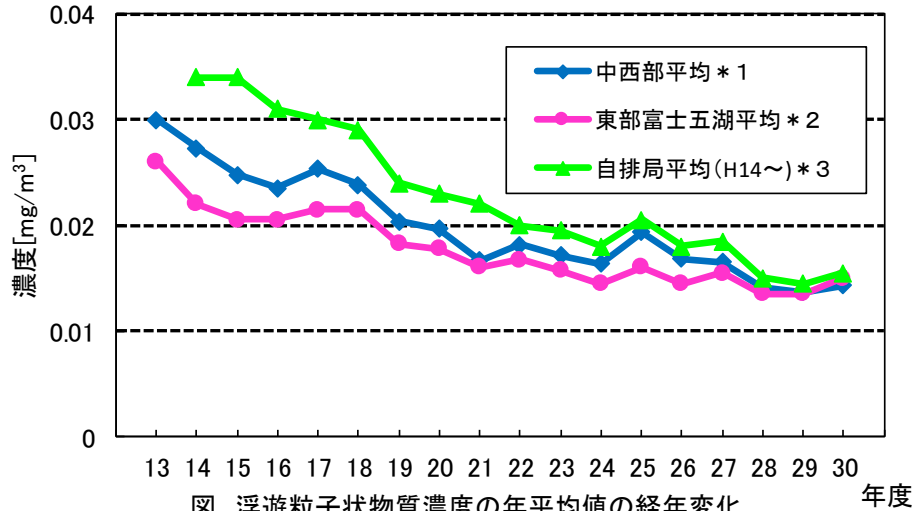


図 二酸化窒素濃度の年平均値の経年変化

③浮遊粒子状物質 (SPM)

ディーゼル自動車に係る排出ガス規制等により年平均値※は低減し、近年は、環境基準を十分下回って、概ね横ばいで推移している。

※毎日の測定で有効な測定値が20時間以上ある日の日平均値を用いた年平均値



- * 1 中西部(甲府富士見局・笛吹局・韮崎局・南部局・東山梨局・南アルプス局)
- * 2 東部富士五湖(大月局・吉田局・上野原局・都留局)
- * 3 自排局(甲府市役所自排局・国母自排局)

表 浮遊粒子状物質の長期的評価による環境基準の達成状況

局\年度	3	4	5	6	7	8	9	10	11	12	13	14	15	16	17	18	19	20	21	22	23	24	25	26	27	28	29	30
甲府富士見	×	×	×	×	×	○	×	○	○	○	○	○	○	○	○	○	○	○	○	○	○	○	○	○	○	○	○	○
大月	×	×	○	×	○	○	(○)	×	○	×	○	○	○	○	×	○	○	○	○	○	○	○	○	×	○	○	○	○
笛吹																×	○	○	○	○	○	○	○	○	○	○	○	○
韮崎													○	○	○	○	○	○	○	○	○	○	○	○	○	○	○	○
県庁自排													○	○	○	○	○	○	○	○	○	○	○	○	○	○	○	○
吉田														○	○	○	○	○	○	○	○	○	○	○	○	○	○	○
南部														○	○	○	○	○	○	○	○	○	○	○	×	○	○	○
東山梨														○	○	○	○	○	○	○	○	○	○	○	○	○	○	○
上野原															○	○	○	○	○	○	○	○	○	○	○	○	○	○
都留															○	○	○	○	○	○	○	○	○	○	○	○	○	○
南アルプス															○	○	○	○	○	○	○	○	○	○	○	○	○	○
国母自排																		○	○	○	○	○	○	○	○	○	○	○

* 1 ×に下線が付されたものは、日平均値が2日連続して環境基準(0.10mg/m³)を超過したことにより、環境基準非達成となったことを示す。
 * 2 ()は、有効測定局ではないため、参考として環境基準と比較した場合の状況を示す。

・有効測定局

有効測定局とは、二酸化いおう、一酸化炭素、浮遊粒子状物質、二酸化窒素については、年間測定時間が6,000時間以上、微小粒子状物質については、有効測定日数が250日以上の測定局をいう。

・評価方法

(1)短期的評価(二酸化いおう、一酸化炭素、浮遊粒子状物質、光化学オキシダント)

測定を行った日についての1時間値の1日平均値若しくは8時間平均値又は各1時間値を環境基準と比較して評価を行う。

(2)長期的評価

①二酸化いおう、一酸化炭素及び浮遊粒子状物質

1年間の測定を通じて得られた1日平均値のうち、高い方から数えて2%の範囲にある測定値を除外した後の最高値を環境基準と比較して評価を行う。ただし、環境基準を超える日が2日以上連続した場合には、未達成と評価する。

②二酸化窒素

1年間の測定を通じて得られた1日平均値のうち、低い方から数えて98%目に当たる値を環境基準と比較して評価を行う。

③微小粒子状物質

長期基準に関する評価は、測定結果の1年平均値を長期基準(1年平均値)と比較する。

短期基準に関する評価は、測定結果の1日平均値のうち、低い方から数えて98%目に当たる値を短期基準(1日平均値)と比較する。

長期基準、短期基準の両基準を満たした場合に環境基準が達成されたと判断する。

(3)汚染物質ごとの測定結果の概況

①二酸化いおう(SO₂)

軽油や重油の低硫黄化により年平均値*は低減し近年は、環境基準を十分下回って、概ね横ばいで推移している。

※毎日の測定で有効な測定値が20時間以上ある日の日平均値を用いた年平均値

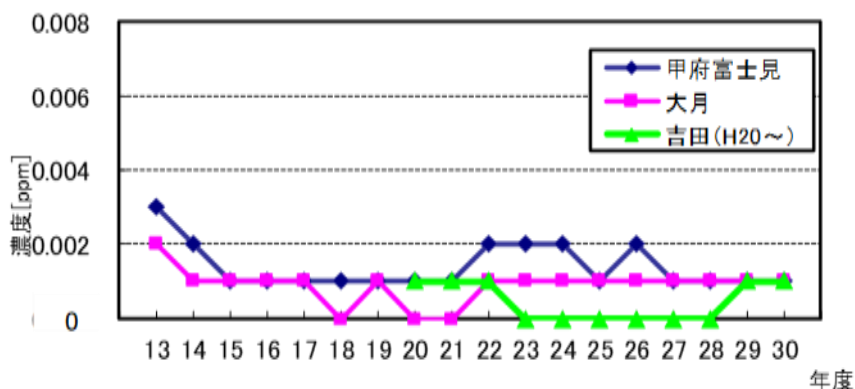


図 二酸化いおう濃度の年平均値の経年変化

②一酸化炭素(CO)

自動車排ガス規制等により年平均値*は環境基準を十分下回っており、近年の自排局の値は、平成19年度まで測定していた一般局(甲府富士見局)を下回っている。

※毎日の測定で有効な測定値が20時間以上ある日の日平均値を用いた年平均値

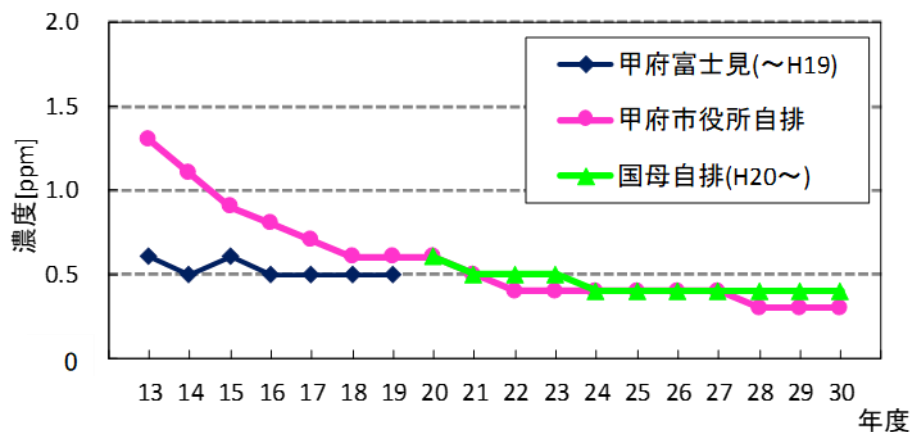


図 一酸化炭素濃度の年平均値の経年変化

浮遊粒子状物質(SPM)

局	平成30年度	4月	5月	6月	7月	8月	9月	10月	11月	12月	1月	2月	3月	
甲府富士見	有効測定日数と測定時間	日	30	31	30	31	29	30	31	30	30	31	28	31
		時間	720	743	719	742	712	719	742	720	735	743	669	741
	月平均値	mg/m ³	0.020	0.018	0.016	0.025	0.021	0.013	0.014	0.014	0.014	0.010	0.012	0.011
	1時間値が ^{0.20mg/m³} を超えた時間数	時間	0	0	0	0	0	0	0	0	0	0	0	0
	日平均値が ^{0.10mg/m³} を超えた日数	日	0	0	0	0	0	0	0	0	0	0	0	0
	1時間値の最高値	mg/m ³	0.062	0.064	0.050	0.071	0.061	0.039	0.038	0.039	0.078	0.069	0.045	0.080
	日平均値の最高値	mg/m ³	0.044	0.042	0.033	0.051	0.046	0.028	0.023	0.024	0.043	0.034	0.023	0.024
大月	有効測定日数と測定時間	日	30	31	30	31	29	30	31	30	31	31	28	28
		時間	718	744	719	743	712	719	744	720	741	744	668	699
	月平均値	mg/m ³	0.021	0.021	0.019	0.027	0.024	0.016	0.017	0.015	0.013	0.012	0.015	0.015
	1時間値が ^{0.20mg/m³} を超えた時間数	時間	0	0	0	0	0	0	0	0	0	0	0	0
	日平均値が ^{0.10mg/m³} を超えた日数	日	0	0	0	0	0	0	0	0	0	0	0	0
	1時間値の最高値	mg/m ³	0.060	0.066	0.138	0.071	0.065	0.042	0.053	0.042	0.043	0.032	0.040	0.044
	日平均値の最高値	mg/m ³	0.042	0.042	0.034	0.049	0.045	0.030	0.028	0.023	0.021	0.017	0.023	0.024
上野原	有効測定日数と測定時間	日	30	31	30	31	31	28	31	30	31	31	28	30
		時間	719	742	719	741	743	689	742	719	740	742	666	738
	月平均値	mg/m ³	0.019	0.018	0.015	0.023	0.021	0.014	0.014	0.013	0.009	0.008	0.013	0.011
	1時間値が ^{0.20mg/m³} を超えた時間数	時間	0	0	0	0	0	0	0	0	0	0	0	0
	日平均値が ^{0.10mg/m³} を超えた日数	日	0	0	0	0	0	0	0	0	0	0	0	0
	1時間値の最高値	mg/m ³	0.063	0.064	0.047	0.072	0.092	0.039	0.047	0.039	0.074	0.031	0.041	0.045
	日平均値の最高値	mg/m ³	0.042	0.046	0.030	0.044	0.049	0.026	0.028	0.026	0.021	0.017	0.023	0.026
笛吹	有効測定日数と測定時間	日	30	31	30	31	29	30	31	30	31	31	28	30
		時間	719	742	718	743	706	719	743	718	743	743	669	738
	月平均値	mg/m ³	0.017	0.016	0.013	0.022	0.022	0.011	0.013	0.015	0.018	0.012	0.014	0.011
	1時間値が ^{0.20mg/m³} を超えた時間数	時間	0	0	0	0	0	0	0	0	0	0	0	0
	日平均値が ^{0.10mg/m³} を超えた日数	日	0	0	0	0	0	0	0	0	0	0	0	0
	1時間値の最高値	mg/m ³	0.063	0.077	0.059	0.134	0.158	0.054	0.089	0.070	0.134	0.169	0.079	0.042
	日平均値の最高値	mg/m ³	0.041	0.045	0.028	0.052	0.062	0.027	0.029	0.033	0.068	0.062	0.042	0.025
吉田	有効測定日数と測定時間	日	30	31	30	30	30	30	31	30	31	31	27	31
		時間	720	743	714	726	728	715	743	720	740	744	655	744
	月平均値	mg/m ³	0.019	0.016	0.012	0.018	0.016	0.008	0.011	0.010	0.007	0.006	0.009	0.010
	1時間値が ^{0.20mg/m³} を超えた時間数	時間	0	0	0	0	0	0	0	0	0	0	0	0
	日平均値が ^{0.10mg/m³} を超えた日数	日	0	0	0	0	0	0	0	0	0	0	0	0
	1時間値の最高値	mg/m ³	0.057	0.050	0.034	0.056	0.054	0.028	0.030	0.032	0.033	0.024	0.093	0.037
	日平均値の最高値	mg/m ³	0.044	0.032	0.026	0.035	0.039	0.023	0.025	0.018	0.017	0.012	0.017	0.019
南部	有効測定日数と測定時間	日	30	31	30	30	31	28	31	30	27	30	28	31
		時間	719	742	719	736	739	690	743	719	702	737	672	743
	月平均値	mg/m ³	0.017	0.016	0.013	0.026	0.028	0.013	0.013	0.011	0.009	0.005	0.011	0.010
	1時間値が ^{0.20mg/m³} を超えた時間数	時間	0	0	0	0	0	0	0	0	0	0	0	0
	日平均値が ^{0.10mg/m³} を超えた日数	日	0	0	0	0	0	0	0	0	0	0	0	0
	1時間値の最高値	mg/m ³	0.062	0.098	0.053	0.091	0.128	0.130	0.044	0.039	0.040	0.053	0.034	0.038
	日平均値の最高値	mg/m ³	0.040	0.042	0.030	0.069	0.070	0.031	0.024	0.017	0.019	0.017	0.023	0.019

資料1 環境モニタリングの結果

1 大気汚染の常時監視結果(大気水質保全課)

(1)大気汚染状況常時監視測定局の設置場所及び測定項目

測定局名	設置場所		用途 地域	環境基準項目						補助項目		有害物質
				SO ₂	CO	SPM	PM2.5	NO ₂	Ox	NMHC	WDWS	
甲府富士見	甲府市富士見1-7-31	衛生環境研究所	住	○		○	○	○	○	○	○	○
大月	大月市大月町花咲1608-3	富士・東部建設事務所	住	○		○	○	○	○	○	○	□
上野原	上野原市上野原3832	上野原市役所	住			○		○	○		○	
菅吹	菅吹市石和町上平井1047-1	高等支援学校桃花台学園 (旧かえで支援学園分館)	未			○		○	○		○	
吉田	富士吉田市上吉田1-2-5	富士吉田合同庁舎	住	○		○	○	○	○		○	○
南部	南巨摩郡南部町南部9103-3	戸栗川橋北詰横	未			○		○	○		○	
南アルプス	南アルプス市鏡中條1642-2	若草健康センター	未			○		○	○		○	
都留	都留市田原3-3-3	南都留合同庁舎	住			○		○	○		○	
東山梨	甲州市塩山上塩後1239-1	東山梨合同庁舎	未			○	○	○	○		○	
韮崎	韮崎市本町4-2-4	北巨摩合同庁舎	住			○		○	○		○	
甲府市役所自排	甲府市丸の内1-18-1	甲府市役所	商		○	○	○	○			○	△
国母自排	甲府市国母6-5-1	甲府市地方卸売市場	商		○	○	○				○	△

(備考) SO₂:二酸化いおう、CO:一酸化炭素、SPM:浮遊粒子状物質、PM2.5:微小粒子状物質、
 NO₂:二酸化窒素、Ox:光化学オキシダント、NMHC:非メタン炭化水素、WDWS:風向風速
 一般環境大気測定局:一般環境大気の大気汚染状況を常時監視する測定局
 自動車排出ガス測定局(自排局):自動車走行による排出物質に起因する大気汚染の考えられる交差点、
 道路及び道路端付近の大気を対象にした汚染状況を常時監視する測定局
 有害物質:①ベンゼン、②トリクロロエチレン、③テトラクロロエチレン、④ジクロロメタン、
 ⑤アクリロニトリル、⑥塩化ビニルモノマー、⑦クロロホルム、⑧1,2-ジクロロエタン、
 ⑨1,3-ブタジエン、⑩塩化メチル、⑪トルエン、⑫水銀及びその化合物、
 ⑬ニッケル化合物、⑭ヒ素及びその化合物、⑮マンガン及びその化合物、
 ⑯アセトアルデヒド、⑰クロム及びその化合物、⑱酸化エチレン、
 ⑲ベリリウム及びその化合物、⑳ベンゾ[a]ピレン、㉑ホルムアルデヒド
 (○:①~⑭の物質を測定、□:①~⑪の物質を測定、△:①~⑪、⑮、⑯、㉑の物質を測定)

(2)環境基準の達成状況

表1 平成30年度大気汚染に係る環境基準の達成状況

	二酸化いおう	一酸化炭素	浮遊粒子状物質	微小粒子状物質	光化学オキシダント	二酸化窒素
環境基準	1時間値の一日平均値が0.04ppm以下であり、かつ、1時間値が0.1ppm以下であること。	1時間値の一日平均値が0.0ppm以下であり、かつ、1時間値の8時間平均値が2.0ppm以下であること。	1時間値の一日平均値が0.10mg/m ³ 以下であり、かつ、1時間値が0.20mg/m ³ 以下であること。	1年平均値が15μg/m ³ 以下であり、かつ、一日平均値が35μg/m ³ 以下であること。	1時間値が0.06ppm以下であること。	1時間値の一日平均値が0.04ppmから0.06ppmまでのゾーン内又はそれ以下であること。
測定局数	3	2	12	6	10	11
達成局	甲府富士見、大月、吉田	甲府市役所自排、国母自排	甲府富士見、大月、上野原、菅吹、吉田、南部、都留、南アルプス、東山梨、韮崎、甲府市役所自排、国母自排	甲府富士見、大月、吉田、東山梨、甲府市役所自排、国母自排		甲府富士見、大月、上野原、菅吹、吉田、南部、都留、南アルプス、東山梨、韮崎、甲府市役所自排
非達成局					甲府富士見、大月、上野原、菅吹、吉田、南部、都留、南アルプス、東山梨、韮崎	
環境基準達成状況	3局中3局	2局中2局	12局中12局	6局中6局	10局中10局	11局中11局

一酸化窒素(NO)と窒素酸化物(NOx) つづき

測定局	年度	一酸化窒素 (NO)					窒素酸化物 (NOx)					
		有効測定日数と測定時間		年平均値	1時間値の最高値	日平均値の年間98%値	有効測定日数と測定時間		年平均値	1時間値の最高値	日平均値の年間98%値	年平均値NO2/(NO+NO2)
		日	時間	ppm	ppm	ppm	日	時間	ppm	ppm	ppm	%
都留	H26	362	8645	0.007	0.107	0.019	362	8645	0.015	0.134	0.037	57.4
	H27	364	8682	0.006	0.104	0.013	364	8682	0.014	0.147	0.027	59.5
	H28	363	8658	0.005	0.068	0.012	363	8658	0.012	0.087	0.024	60.7
	H29	361	8638	0.004	0.063	0.010	361	8638	0.009	0.089	0.022	59.5
	H30	357	8554	0.004	0.077	0.012	357	8554	0.011	0.116	0.026	59.9
東山梨	H26	363	8659	0.002	0.062	0.007	363	8659	0.009	0.104	0.025	72.9
	H27	361	8650	0.002	0.035	0.006	361	8650	0.008	0.054	0.019	71.9
	H28	362	8644	0.002	0.049	0.006	362	8644	0.008	0.071	0.018	70.3
	H29	355	8515	0.002	0.023	0.005	355	8515	0.007	0.043	0.016	73.0
	H30	362	8633	0.002	0.031	0.005	362	8633	0.007	0.051	0.016	72.2
韮崎	H26	362	8666	0.003	0.065	0.011	362	8666	0.013	0.102	0.033	77.2
	H27	364	8689	0.003	0.063	0.010	364	8689	0.012	0.088	0.029	79.9
	H28	359	8612	0.002	0.044	0.009	359	8612	0.011	0.073	0.028	80.5
	H29	351	8434	0.002	0.045	0.006	351	8434	0.011	0.075	0.026	82.9
	H30	359	8596	0.002	0.037	0.007	359	8596	0.009	0.059	0.024	80.9
甲府市役所自排	H26	363	8659	0.004	0.108	0.019	363	8659	0.017	0.156	0.048	74.2
	H27	349	8350	0.004	0.115	0.018	349	8350	0.017	0.174	0.048	73.8
	H28	363	8662	0.003	0.094	0.016	363	8662	0.014	0.128	0.043	75.7
	H29	355	8492	0.003	0.070	0.013	355	8492	0.014	0.103	0.036	77.3
	H30	360	8595	0.003	0.079	0.013	360	8595	0.013	0.113	0.039	78.7

光化学オキシダント(Ox)

測定局	年度	昼間の測定日数と測定時間		昼間の1時間値の年平均値	昼間の1時間値が0.06ppmを超えた日数と時間数		昼間の1時間値が0.12ppm以上の日数と時間数		昼間の1時間値の最高値	昼間の日最高1時間値の年平均値
		日	時間	ppm	日	時間	日	時間	ppm	ppm
甲府富士見	H26	363	5380	0.034	72	440	0	0	0.103	0.048
	H27	365	5426	0.034	82	449	0	0	0.094	0.049
	H28	359	5307	0.033	57	308	0	0	0.090	0.046
	H29	363	5383	0.034	69	370	0	0	0.088	0.048
	H30	365	5401	0.034	58	323	0	0	0.084	0.047
大月	H26	364	5403	0.028	76	381	2	6	0.150	0.046
	H27	365	5436	0.029	88	451	1	3	0.138	0.048
	H28	365	5410	0.031	75	394	0	0	0.111	0.049
	H29	357	5230	0.032	102	494	0	0	0.111	0.051
	H30	365	5429	0.030	80	407	1	2	0.121	0.047
上野原	H26	364	5420	0.032	99	572	6	19	0.156	0.050
	H27	365	5437	0.030	96	503	1	2	0.132	0.048
	H28	365	5418	0.031	84	442	1	2	0.132	0.049
	H29	363	5377	0.035	122	696	1	1	0.122	0.054
	H30	365	5415	0.031	92	481	2	6	0.159	0.049
笛吹	H26	365	5453	0.034	88	545	0	0	0.108	0.050
	H27	366	5472	0.034	90	509	0	0	0.113	0.051
	H28	365	5428	0.035	86	482	0	0	0.101	0.050
	H29	365	5436	0.036	90	497	0	0	0.093	0.051
	H30	365	5419	0.035	74	437	0	0	0.106	0.050
吉田	H26	365	5431	0.038	76	523	2	3	0.137	0.050
	H27	366	5463	0.036	67	407	0	0	0.096	0.047
	H28	365	5436	0.037	61	373	0	0	0.106	0.047
	H29	365	5412	0.038	79	464	0	0	0.095	0.049
	H30	365	5425	0.035	63	405	0	0	0.095	0.045

光化学オキシダント(Ox) つづき

測定局	年度	昼間の測定日数と測定時間		昼間の1時間値の年平均値	昼間の1時間値が0.06ppmを超えた日数と時間数		昼間の1時間値が0.12ppm以上の日数と時間数		昼間の1時間値の最高値	昼間の日最高1時間値の年平均値
		日	時間	ppm	日	時間	日	時間	ppm	ppm
南部	H26	364	5416	0.034	91	527	0	0	0.101	0.049
	H27	364	5426	0.034	91	533	0	0	0.096	0.049
	H28	347	5122	0.033	74	442	0	0	0.093	0.047
	H29	365	5404	0.035	90	519	0	0	0.098	0.050
	H30	365	5402	0.032	69	398	0	0	0.090	0.046
南アルプス	H26	364	5419	0.035	89	558	0	0	0.100	0.050
	H27	363	5387	0.034	75	448	0	0	0.094	0.049
	H28	365	5422	0.035	63	357	0	0	0.094	0.048
	H29	365	5386	0.038	95	497	0	0	0.089	0.053
	H30	365	5418	0.034	63	369	0	0	0.085	0.048
都留	H26	363	5371	0.032	67	375	2	5	0.136	0.046
	H27	365	5418	0.031	62	337	1	1	0.120	0.044
	H28	363	5344	0.031	55	284	0	0	0.088	0.044
	H29	365	5404	0.033	62	314	0	0	0.092	0.046
	H30	363	5392	0.032	59	298	0	0	0.104	0.045
東山梨	H26	364	5392	0.035	77	446	1	2	0.131	0.049
	H27	364	5373	0.034	71	377	0	0	0.109	0.048
	H28	365	5415	0.035	67	371	0	0	0.089	0.049
	H29	364	5390	0.036	71	383	0	0	0.093	0.049
	H30	365	5408	0.034	60	338	0	0	0.096	0.047
韮崎	H26	364	5398	0.033	65	412	0	0	0.098	0.048
	H27	365	5400	0.032	56	314	0	0	0.088	0.045
	H28	364	5370	0.033	43	253	0	0	0.091	0.046
	H29	365	5147	0.035	64	347	0	0	0.091	0.047
	H30	365	5425	0.033	47	275	0	0	0.083	0.046

非メタン炭化水素(NMHC)

測定局	年度	測定時間	年平均値	6～9時の年平均値	6～9時の測定日数	6～9時の平均値の最大値	6～9時の平均値の最小値	6～9時の平均値が ≥ 0.20 ppmCを超えた日数とその割合		6～9時の平均値が ≥ 0.31 ppmCを超えた日数とその割合	
		時間	ppmC	ppmC	日	ppmC	ppmC	日	%	日	%
甲府富士見	H26	8632	0.12	0.15	362	0.46	0.04	71	19.6	16	4.4
	H27	8647	0.12	0.14	362	0.43	0.03	61	16.9	16	4.4
	H28	8467	0.10	0.12	356	0.42	0.01	37	10.4	8	2.2
	H29	8586	0.09	0.12	360	0.35	0.02	43	11.9	5	1.4
	H30	8616	0.06	0.08	362	0.42	0.00	17	4.7	1	0.3
大月	H26	8548	0.15	0.15	358	0.34	0.06	8	2.2	1	0.3
	H27	8583	0.19	0.19	359	0.36	0.08	111	30.9	2	0.6
	H28	8619	0.14	0.15	364	0.44	0.05	24	6.6	1	0.3
	H29	8524	0.12	0.12	359	0.31	0.04	4	1.1	0	0.0
	H30	8399	0.12	0.12	353	0.28	0.06	7	2.0	0	0.0

メタン(CH₄)と全炭化水素(THC)

測定局	年度	メタン(CH ₄)						全炭化水素(THC)					
		測定時間	年平均値	6～9時の年平均値	6～9時の測定日数	6～9時の平均値の最大値	6～9時の平均値の最小値	測定時間	年平均値	6～9時の年平均値	6～9時の測定日数	6～9時の平均値の最大値	6～9時の平均値の最小値
		時間	ppmC	ppmC	日	ppmC	ppmC	時間	ppmC	ppmC	日	ppmC	ppmC
甲府富士見	H26	8632	1.92	1.94	362	2.11	1.77	8632	2.04	2.09	362	2.51	1.83
	H27	8647	1.93	1.96	362	2.11	1.78	8647	2.05	2.10	362	2.52	1.87
	H28	8467	1.93	1.95	356	2.10	1.79	8467	2.03	2.07	356	2.50	1.88
	H29	8586	1.94	1.96	360	2.26	1.72	8586	2.04	2.08	360	2.45	1.75
	H30	8616	1.93	1.94	362	2.12	1.72	8616	1.99	2.02	362	2.54	1.77
大月	H26	8548	1.86	1.87	358	2.05	1.63	8548	2.01	2.02	358	2.29	1.79
	H27	8583	1.87	1.88	359	2.00	1.71	8583	2.06	2.07	359	2.28	1.87
	H28	8619	1.91	1.91	364	2.00	1.77	8619	2.05	2.06	364	2.37	1.90
	H29	8524	1.93	1.93	359	2.03	1.80	8524	2.05	2.05	359	2.28	1.89
	H30	8399	1.92	1.93	353	2.02	1.80	8399	2.04	2.05	353	2.23	1.89

(5) 平成30年度月間値

二酸化いおう(SO2)

局	平成30年度		4月	5月	6月	7月	8月	9月	10月	11月	12月	1月	2月	3月
甲府富士見	有効測定日数と測定時間	日	30	31	30	31	29	30	31	30	30	31	28	31
		時間	715	737	713	737	725	714	738	714	732	736	662	737
	月平均値	ppm	0.001	0.001	0.001	0.001	0.001	0.000	0.001	0.001	0.001	0.001	0.001	0.001
	1時間値が0.1ppmを超えた時間数	時間	0	0	0	0	0	0	0	0	0	0	0	0
	日平均値が0.04ppmを超えた日数	日	0	0	0	0	0	0	0	0	0	0	0	0
	1時間値の最高値	ppm	0.005	0.004	0.002	0.002	0.002	0.001	0.002	0.003	0.004	0.006	0.009	0.005
	日平均値の最高値	ppm	0.002	0.002	0.001	0.001	0.001	0.001	0.001	0.002	0.002	0.002	0.003	0.002
	大月	有効測定日数と測定時間	日	30	31	30	31	29	30	31	30	31	31	28
時間			715	737	712	737	707	714	736	713	739	737	664	738
月平均値		ppm	0.001	0.001	0.001	0.001	0.000	0.000	0.000	0.000	0.000	0.001	0.001	0.001
1時間値が0.1ppmを超えた時間数		時間	0	0	0	0	0	0	0	0	0	0	0	0
日平均値が0.04ppmを超えた日数		日	0	0	0	0	0	0	0	0	0	0	0	0
1時間値の最高値		ppm	0.004	0.003	0.003	0.002	0.002	0.002	0.001	0.002	0.002	0.002	0.003	0.003
日平均値の最高値		ppm	0.002	0.002	0.001	0.001	0.001	0.000	0.000	0.001	0.001	0.001	0.001	0.001
吉田		有効測定日数と測定時間	日	30	31	30	31	29	30	31	30	31	31	28
	時間		712	737	708	737	709	710	737	713	738	737	663	738
	月平均値	ppm	0.001	0.001	0.001	0.001	0.000	0.003	0.001	0.001	0.001	0.001	0.001	0.001
	1時間値が0.1ppmを超えた時間数	時間	0	0	0	0	0	0	0	0	0	0	0	0
	日平均値が0.04ppmを超えた日数	日	0	0	0	0	0	0	0	0	0	0	0	0
	1時間値の最高値	ppm	0.006	0.004	0.003	0.002	0.002	0.018	0.003	0.002	0.003	0.003	0.003	0.003
	日平均値の最高値	ppm	0.002	0.002	0.001	0.001	0.001	0.005	0.002	0.001	0.002	0.002	0.002	0.002

一酸化炭素(CO)

局	平成30年度		4月	5月	6月	7月	8月	9月	10月	11月	12月	1月	2月	3月
甲府市役所自排	有効測定日数と測定時間	日	30	31	30	31	29	30	31	30	31	31	28	31
		時間	716	736	714	737	711	714	738	714	734	737	666	737
	月平均値	ppm	0.3	0.3	0.3	0.2	0.2	0.3	0.3	0.4	0.5	0.4	0.4	0.3
	8時間値が20ppmを超えた回数	時間	0	0	0	0	0	0	0	0	0	0	0	0
	日平均値が10ppmを超えた日数	日	0	0	0	0	0	0	0	0	0	0	0	0
	1時間値の最高値	ppm	0.6	0.6	0.6	0.5	0.5	0.6	0.7	0.9	1.2	1.0	1.2	0.7
	日平均値の最高値	ppm	0.4	0.4	0.4	0.3	0.3	0.4	0.4	0.7	0.8	0.6	0.7	0.4
	1時間値が30ppm以上となったことがある日数	日	0	0	0	0	0	0	0	0	0	0	0	0
国母自排	有効測定日数と測定時間	日	30	31	30	31	31	29	31	30	30	31	28	31
		時間	714	736	713	737	737	688	738	714	725	736	665	737
	月平均値	ppm	0.3	0.3	0.3	0.3	0.3	0.3	0.4	0.5	0.4	0.5	0.5	0.4
	8時間値が20ppmを超えた回数	回	0	0	0	0	0	0	0	0	0	0	0	0
	日平均値が10ppmを超えた日数	日	0	0	0	0	0	0	0	0	0	0	0	0
	1時間値の最高値	ppm	0.8	0.7	0.8	0.6	0.9	0.9	1.0	1.3	1.4	1.4	1.5	0.9
	日平均値の最高値	ppm	0.4	0.5	0.5	0.3	0.4	0.4	0.5	0.7	0.7	0.7	0.8	0.5
	1時間値が30ppm以上となったことがある日数	日	0	0	0	0	0	0	0	0	0	0	0	0

浮遊粒子状物質(SPM)つづき

局	平成30年度	4月	5月	6月	7月	8月	9月	10月	11月	12月	1月	2月	3月	
南アルプス	有効測定日数と測定時間	日	30	31	30	31	29	30	31	30	31	28	31	
		時間	718	741	718	743	711	714	742	717	739	742	741	
	月平均値	mg/m ³	0.019	0.019	0.015	0.023	0.022	0.012	0.015	0.016	0.016	0.011	0.014	0.011
	1時間値が0.20mg/m ³ を超えた時間数	時間	0	0	0	0	0	0	0	0	0	0	0	
	日平均値が0.10mg/m ³ を超えた日数	日	0	0	0	0	0	0	0	0	0	0	0	
	1時間値の最高値	mg/m ³	0.067	0.088	0.053	0.082	0.085	0.038	0.098	0.059	0.110	0.058	0.060	0.038
	日平均値の最高値	mg/m ³	0.044	0.052	0.037	0.053	0.045	0.026	0.029	0.031	0.049	0.023	0.031	0.025
都留	有効測定日数と測定時間	日	30	31	30	31	29	30	31	30	31	28	31	
		時間	719	743	718	741	712	718	743	716	743	743	742	
	月平均値	mg/m ³	0.019	0.017	0.014	0.021	0.019	0.011	0.013	0.012	0.008	0.007	0.011	0.010
	1時間値が0.20mg/m ³ を超えた時間数	時間	0	0	0	0	0	0	0	0	0	0	0	
	日平均値が0.10mg/m ³ を超えた日数	日	0	0	0	0	0	0	0	0	0	0	0	
	1時間値の最高値	mg/m ³	0.080	0.067	0.038	0.059	0.061	0.039	0.042	0.043	0.034	0.048	0.041	0.046
	日平均値の最高値	mg/m ³	0.051	0.037	0.026	0.045	0.043	0.023	0.024	0.026	0.017	0.013	0.023	0.023
東山梨	有効測定日数と測定時間	日	30	31	30	31	22	30	31	30	31	27	31	
		時間	719	743	718	739	642	718	741	716	743	742	742	
	月平均値	mg/m ³	0.015	0.015	0.013	0.022	0.019	0.011	0.011	0.012	0.016	0.012	0.015	0.011
	1時間値が0.20mg/m ³ を超えた時間数	時間	0	0	0	0	0	0	0	0	0	0	0	
	日平均値が0.10mg/m ³ を超えた日数	日	0	0	0	0	0	0	0	0	0	0	0	
	1時間値の最高値	mg/m ³	0.055	0.080	0.064	0.110	0.124	0.073	0.050	0.058	0.133	0.158	0.103	0.043
	日平均値の最高値	mg/m ³	0.034	0.035	0.035	0.057	0.038	0.024	0.021	0.022	0.067	0.074	0.040	0.025
葦崎	有効測定日数と測定時間	日	30	31	30	31	31	28	31	30	31	28	31	
		時間	719	743	719	743	743	689	742	716	740	739	742	
	月平均値	mg/m ³	0.016	0.015	0.012	0.018	0.015	0.008	0.011	0.010	0.010	0.008	0.013	0.011
	1時間値が0.20mg/m ³ を超えた時間数	時間	0	0	0	0	0	0	0	0	0	0	0	
	日平均値が0.10mg/m ³ を超えた日数	日	0	0	0	0	0	0	0	0	0	0	0	
	1時間値の最高値	mg/m ³	0.071	0.065	0.047	0.072	0.068	0.044	0.043	0.049	0.060	0.066	0.037	0.037
	日平均値の最高値	mg/m ³	0.043	0.034	0.027	0.040	0.038	0.018	0.023	0.019	0.031	0.019	0.024	0.022
甲府市役所自排	有効測定日数と測定時間	日	30	31	30	31	29	30	31	30	31	28	31	
		時間	719	743	719	742	713	719	743	719	740	742	742	
	月平均値	mg/m ³	0.016	0.015	0.012	0.019	0.017	0.009	0.012	0.015	0.016	0.009	0.012	0.008
	1時間値が0.20mg/m ³ を超えた時間数	時間	0	0	0	0	0	0	0	0	0	0	0	
	日平均値が0.10mg/m ³ を超えた日数	日	0	0	0	0	0	0	0	0	0	0	0	
	1時間値の最高値	mg/m ³	0.057	0.054	0.042	0.063	0.085	0.032	0.036	0.056	0.096	0.114	0.065	0.092
	日平均値の最高値	mg/m ³	0.040	0.038	0.030	0.044	0.044	0.024	0.021	0.032	0.055	0.047	0.029	0.023
国母自排	有効測定日数と測定時間	日	30	31	30	31	31	28	31	30	31	28	31	
		時間	719	742	717	743	742	687	743	719	741	742	742	
	月平均値	mg/m ³	0.021	0.020	0.017	0.029	0.026	0.014	0.015	0.017	0.019	0.011	0.015	0.011
	1時間値が0.20mg/m ³ を超えた時間数	時間	0	0	0	0	1	0	0	0	0	0	0	
	日平均値が0.10mg/m ³ を超えた日数	日	0	0	0	0	0	0	0	0	0	0	0	
	1時間値の最高値	mg/m ³	0.082	0.069	0.086	0.119	0.237	0.046	0.048	0.067	0.118	0.103	0.080	0.063
	日平均値の最高値	mg/m ³	0.045	0.045	0.042	0.073	0.073	0.033	0.025	0.037	0.058	0.037	0.036	0.027

微小粒子状物質(PM2.5)

局	平成30年度		4月	5月	6月	7月	8月	9月	10月	11月	12月	1月	2月	3月
甲府富士見	有効測定日数と測定時間	日	0	3	30	31	30	30	31	30	30	31	28	31
		時間		82	717	744	737	719	743	719	737	744	668	743
	月平均値	$\mu\text{g}/\text{m}^3$		12.7	9.2	14.0	10.6	6.0	9.2	11.1	13.0	9.9	12.2	10.0
	日平均値が $35\mu\text{g}/\text{m}^3$ を超えた日数	日		0	0	0	0	0	0	0	2	1	0	0
	1時間値の最高値	$\mu\text{g}/\text{m}^3$		28	49	49	49	34	33	33	76	79	49	96
	日平均値の最高値	$\mu\text{g}/\text{m}^3$		16.3	25.0	32.4	30.0	16.9	16.1	20.7	43.6	39.2	23.6	26.7
大月	有効測定日数と測定時間	日	30	31	30	31	29	30	30	30	31	31	28	31
		時間	719	742	719	743	710	719	736	719	743	743	669	743
	月平均値	$\mu\text{g}/\text{m}^3$	11.7	12.6	11.4	15.0	12.9	9.3	9.6	7.9	4.9	3.7	6.9	7.2
	日平均値が $35\mu\text{g}/\text{m}^3$ を超えた日数	日	0	0	0	0	0	0	0	0	0	0	0	0
	1時間値の最高値	$\mu\text{g}/\text{m}^3$	38	46	34	49	37	32	70	26	27	19	29	35
	日平均値の最高値	$\mu\text{g}/\text{m}^3$	28.2	29.7	20.4	28.7	27.3	18.5	20.3	13.2	12.0	9.0	16.8	15.0
吉田	有効測定日数と測定時間	日	30	31	30	30	29	30	31	30	31	31	28	31
		時間	718	743	713	727	708	715	742	719	742	743	669	742
	月平均値	$\mu\text{g}/\text{m}^3$	11.8	9.5	7.0	11.0	8.7	4.8	6.9	6.9	5.0	5.5	8.3	7.9
	日平均値が $35\mu\text{g}/\text{m}^3$ を超えた日数	日	0	0	0	0	0	0	0	0	0	0	0	0
	1時間値の最高値	$\mu\text{g}/\text{m}^3$	39	35	28	36	39	18	18	24	29	17	95	30
	日平均値の最高値	$\mu\text{g}/\text{m}^3$	27.2	19.5	17.7	22.4	22.6	14.5	13.4	14.0	13.8	10.7	17.1	15.5
東山梨	有効測定日数と測定時間	日	30	30	30	31	28	30	31	30	31	31	27	31
		時間	717	734	719	739	686	719	741	719	741	742	663	743
	月平均値	$\mu\text{g}/\text{m}^3$	13.4	12.2	9.3	12.1	10.5	7.7	10.5	11.1	13.1	11.7	13.8	10.1
	日平均値が $35\mu\text{g}/\text{m}^3$ を超えた日数	日	0	0	0	0	0	0	0	0	1	1	0	0
	1時間値の最高値	$\mu\text{g}/\text{m}^3$	71	73	39	47	72	61	46	50	93	121	75	38
	日平均値の最高値	$\mu\text{g}/\text{m}^3$	29.8	26.5	23.0	26.2	25.0	15.8	18.8	20.5	48.5	57.8	31.4	20.8
甲府市役所自排	有効測定日数と測定時間	日	30	31	30	31	28	30	26	30	31	31	28	31
		時間	717	743	718	742	696	720	647	719	739	742	666	742
	月平均値	$\mu\text{g}/\text{m}^3$	14.1	12.9	10.0	13.9	11.2	7.2	10.4	12.1	13.6	10.6	12.4	10.1
	日平均値が $35\mu\text{g}/\text{m}^3$ を超えた日数	日	0	0	0	0	0	0	0	0	2	1	0	0
	1時間値の最高値	$\mu\text{g}/\text{m}^3$	50	72	56	58	74	50	32	39	67	82	50	94
	日平均値の最高値	$\mu\text{g}/\text{m}^3$	30.4	29.3	24.4	30.2	28.5	17.5	17.2	21.9	38.7	37.4	24.0	22.6
国母自排	有効測定日数と測定時間	日	29	31	30	31	31	28	31	30	31	31	28	31
		時間	707	741	717	743	744	686	739	715	740	744	672	743
	月平均値	$\mu\text{g}/\text{m}^3$	14.0	13.6	10.6	14.3	12.2	7.3	11.1	12.8	14.3	11.1	13.5	10.7
	日平均値が $35\mu\text{g}/\text{m}^3$ を超えた日数	日	0	0	0	0	0	0	0	0	2	0	0	0
	1時間値の最高値	$\mu\text{g}/\text{m}^3$	65	62	52	59	52	45	32	57	76	74	56	39
	日平均値の最高値	$\mu\text{g}/\text{m}^3$	31.8	29.7	24.2	30.8	28.0	11.8	18.1	22.0	39.9	29.3	28.3	22.5

二酸化窒素(NO2)

局	平成30年度		4月	5月	6月	7月	8月	9月	10月	11月	12月	1月	2月	3月
甲府富士見	有効測定日数と測定時間	日	30	31	30	31	29	30	31	30	30	31	28	31
		時間	715	737	713	737	709	714	738	714	731	737	661	737
	月平均値	ppm	0.007	0.006	0.006	0.005	0.005	0.006	0.008	0.013	0.016	0.014	0.014	0.009
	1時間値の最高値	ppm	0.027	0.020	0.015	0.014	0.014	0.023	0.023	0.039	0.050	0.053	0.044	0.032
	日平均値の最高値	ppm	0.011	0.009	0.009	0.008	0.007	0.013	0.014	0.030	0.035	0.027	0.029	0.015
	1時間値が0.2ppmを超えた時間数	時間	0	0	0	0	0	0	0	0	0	0	0	0
	1時間値が0.1ppm以上0.2ppm以下の時間数	時間	0	0	0	0	0	0	0	0	0	0	0	0
	日平均値が0.06ppmを超えた日数	日	0	0	0	0	0	0	0	0	0	0	0	0
	日平均値が0.04ppm以上0.06ppm以下の日数	日	0	0	0	0	0	0	0	0	0	0	0	0
大月	有効測定日数と測定時間	日	30	31	30	31	29	30	31	30	31	31	28	31
		時間	715	737	712	737	709	714	738	714	739	737	663	738
	月平均値	ppm	0.012	0.010	0.008	0.007	0.007	0.007	0.010	0.013	0.015	0.017	0.017	0.014
	1時間値の最高値	ppm	0.045	0.042	0.043	0.031	0.023	0.029	0.042	0.042	0.046	0.052	0.046	0.046
	日平均値の最高値	ppm	0.021	0.016	0.016	0.011	0.012	0.012	0.019	0.020	0.027	0.029	0.027	0.022
	1時間値が0.2ppmを超えた時間数	時間	0	0	0	0	0	0	0	0	0	0	0	0
	1時間値が0.1ppm以上0.2ppm以下の時間数	時間	0	0	0	0	0	0	0	0	0	0	0	0
	日平均値が0.06ppmを超えた日数	日	0	0	0	0	0	0	0	0	0	0	0	0
	日平均値が0.04ppm以上0.06ppm以下の日数	日	0	0	0	0	0	0	0	0	0	0	0	0
上野原	有効測定日数と測定時間	日	30	31	30	31	30	28	31	30	31	31	28	30
		時間	715	737	714	735	730	687	737	714	738	736	662	733
	月平均値	ppm	0.007	0.006	0.006	0.005	0.004	0.005	0.006	0.008	0.009	0.010	0.011	0.008
	1時間値の最高値	ppm	0.028	0.022	0.018	0.017	0.018	0.018	0.021	0.024	0.032	0.041	0.039	0.035
	日平均値の最高値	ppm	0.012	0.011	0.010	0.010	0.010	0.009	0.010	0.012	0.017	0.022	0.022	0.015
	1時間値が0.2ppmを超えた時間数	時間	0	0	0	0	0	0	0	0	0	0	0	0
	1時間値が0.1ppm以上0.2ppm以下の時間数	時間	0	0	0	0	0	0	0	0	0	0	0	0
	日平均値が0.06ppmを超えた日数	日	0	0	0	0	0	0	0	0	0	0	0	0
	日平均値が0.04ppm以上0.06ppm以下の日数	日	0	0	0	0	0	0	0	0	0	0	0	0

二酸化窒素(NO2)つづき

局	平成30年度		4月	5月	6月	7月	8月	9月	10月	11月	12月	1月	2月	3月
笛吹	有効測定日数と測定時間	日	30	31	30	31	29	30	31	30	31	31	28	31
		時間	715	736	714	737	704	714	738	714	739	737	663	735
	月平均値	ppm	0.008	0.008	0.007	0.005	0.006	0.007	0.009	0.013	0.015	0.013	0.014	0.010
	1時間値の最高値	ppm	0.036	0.030	0.023	0.022	0.021	0.023	0.031	0.041	0.043	0.041	0.037	0.035
	日平均値の最高値	ppm	0.013	0.012	0.011	0.008	0.010	0.012	0.016	0.022	0.028	0.024	0.028	0.015
	1時間値が0.2 ppmを 超えた時間数	時間	0	0	0	0	0	0	0	0	0	0	0	0
	1時間値が0.1 ppm以上 0.2 ppm以下の時間数	時間	0	0	0	0	0	0	0	0	0	0	0	0
	日平均値が0.06 ppmを 超えた日数	日	0	0	0	0	0	0	0	0	0	0	0	0
	日平均値が0.04 ppm以上 0.06 ppm以下の日数	日	0	0	0	0	0	0	0	0	0	0	0	0
吉田	有効測定日数と測定時間	日	30	31	30	31	29	30	31	30	31	31	28	31
		時間	715	737	708	737	706	710	737	714	739	737	663	738
	月平均値	ppm	0.005	0.004	0.004	0.004	0.004	0.004	0.006	0.008	0.009	0.009	0.010	0.007
	1時間値の最高値	ppm	0.016	0.012	0.012	0.013	0.011	0.015	0.019	0.028	0.040	0.039	0.037	0.023
	日平均値の最高値	ppm	0.009	0.007	0.007	0.007	0.006	0.007	0.008	0.014	0.017	0.017	0.016	0.012
	1時間値が0.2 ppmを 超えた時間数	時間	0	0	0	0	0	0	0	0	0	0	0	0
	1時間値が0.1 ppm以上 0.2 ppm以下の時間数	時間	0	0	0	0	0	0	0	0	0	0	0	0
	日平均値が0.06 ppmを 超えた日数	日	0	0	0	0	0	0	0	0	0	0	0	0
	日平均値が0.04 ppm以上 0.06 ppm以下の日数	日	0	0	0	0	0	0	0	0	0	0	0	0
南部	有効測定日数と測定時間	日	30	31	30	28	31	22	31	30	27	31	28	31
		時間	715	737	715	690	733	542	735	714	699	737	664	736
	月平均値	ppm	0.003	0.003	0.003	0.002	0.002	0.002	0.003	0.004	0.005	0.005	0.005	0.004
	1時間値の最高値	ppm	0.009	0.008	0.010	0.008	0.008	0.007	0.008	0.017	0.025	0.015	0.018	0.016
	日平均値の最高値	ppm	0.006	0.006	0.005	0.004	0.004	0.004	0.004	0.007	0.009	0.009	0.010	0.008
	1時間値が0.2 ppmを 超えた時間数	時間	0	0	0	0	0	0	0	0	0	0	0	0
	1時間値が0.1 ppm以上 0.2 ppm以下の時間数	時間	0	0	0	0	0	0	0	0	0	0	0	0
	日平均値が0.06 ppmを 超えた日数	日	0	0	0	0	0	0	0	0	0	0	0	0
	日平均値が0.04 ppm以上 0.06 ppm以下の日数	日	0	0	0	0	0	0	0	0	0	0	0	0

二酸化窒素(NO2)つづき

局	平成30年度		4月	5月	6月	7月	8月	9月	10月	11月	12月	1月	2月	3月
南 ア ル ブ ス	有効測定日数と 測定時間	日	30	31	30	31	29	30	31	30	31	31	27	31
		時間	715	735	713	736	706	713	737	712	738	737	660	736
	月平均値	ppm	0.004	0.004	0.003	0.003	0.003	0.003	0.004	0.008	0.010	0.008	0.007	0.005
	1時間値の最高値	ppm	0.018	0.011	0.010	0.008	0.010	0.009	0.013	0.030	0.032	0.033	0.030	0.025
	日平均値の最高値	ppm	0.007	0.005	0.006	0.005	0.005	0.005	0.009	0.018	0.020	0.018	0.021	0.010
	1時間値が0.2ppmを 超えた時間数	時間	0	0	0	0	0	0	0	0	0	0	0	0
	1時間値が0.1ppm以上 0.2ppm以下の時間数	時間	0	0	0	0	0	0	0	0	0	0	0	0
	日平均値が0.06ppmを 超えた日数	日	0	0	0	0	0	0	0	0	0	0	0	0
	日平均値が0.04ppm以上 0.06ppm以下の日数	日	0	0	0	0	0	0	0	0	0	0	0	0
都 留	有効測定日数と 測定時間	日	28	31	30	31	29	30	31	28	31	31	26	31
		時間	696	734	711	733	710	714	737	671	739	737	634	738
	月平均値	ppm	0.006	0.006	0.005	0.004	0.004	0.005	0.006	0.008	0.009	0.009	0.011	0.008
	1時間値の最高値	ppm	0.022	0.019	0.018	0.024	0.020	0.023	0.020	0.025	0.033	0.039	0.039	0.027
	日平均値の最高値	ppm	0.012	0.009	0.009	0.012	0.009	0.010	0.010	0.016	0.014	0.016	0.021	0.015
	1時間値が0.2ppmを 超えた時間数	時間	0	0	0	0	0	0	0	0	0	0	0	0
	1時間値が0.1ppm以上 0.2ppm以下の時間数	時間	0	0	0	0	0	0	0	0	0	0	0	0
	日平均値が0.06ppmを 超えた日数	日	0	0	0	0	0	0	0	0	0	0	0	0
	日平均値が0.04ppm以上 0.06ppm以下の日数	日	0	0	0	0	0	0	0	0	0	0	0	0
東 山 梨	有効測定日数と 測定時間	日	30	31	30	31	29	30	31	30	31	31	27	31
		時間	715	737	714	733	709	713	735	714	737	736	652	738
	月平均値	ppm	0.004	0.004	0.004	0.003	0.003	0.003	0.004	0.006	0.007	0.006	0.008	0.005
	1時間値の最高値	ppm	0.012	0.011	0.012	0.009	0.008	0.014	0.015	0.031	0.034	0.033	0.033	0.016
	日平均値の最高値	ppm	0.006	0.006	0.006	0.005	0.004	0.006	0.007	0.011	0.016	0.014	0.015	0.009
	1時間値が0.2ppmを 超えた時間数	時間	0	0	0	0	0	0	0	0	0	0	0	0
	1時間値が0.1ppm以上 0.2ppm以下の時間数	時間	0	0	0	0	0	0	0	0	0	0	0	0
	日平均値が0.06ppmを 超えた日数	日	0	0	0	0	0	0	0	0	0	0	0	0
	日平均値が0.04ppm以上 0.06ppm以下の日数	日	0	0	0	0	0	0	0	0	0	0	0	0

二酸化窒素(NO2)つづき

局	平成30年度		4月	5月	6月	7月	8月	9月	10月	11月	12月	1月	2月	3月
葦崎	有効測定日数と測定時間	日	30	31	30	31	31	27	31	30	31	31	25	31
		時間	711	735	712	736	740	675	737	711	739	737	626	737
	月平均値	ppm	0.007	0.007	0.006	0.004	0.005	0.005	0.007	0.010	0.011	0.009	0.010	0.007
	1時間値の最高値	ppm	0.025	0.021	0.021	0.015	0.013	0.016	0.021	0.031	0.034	0.032	0.036	0.029
	日平均値の最高値	ppm	0.013	0.011	0.011	0.008	0.008	0.010	0.013	0.017	0.023	0.018	0.023	0.013
	1時間値が0.2ppmを超えた時間数	時間	0	0	0	0	0	0	0	0	0	0	0	0
	1時間値が0.1ppm以上0.2ppm以下の時間数	時間	0	0	0	0	0	0	0	0	0	0	0	0
	日平均値が0.06ppmを超えた日数	日	0	0	0	0	0	0	0	0	0	0	0	0
	日平均値が0.04ppm以上0.06ppm以下の日数	日	0	0	0	0	0	0	0	0	0	0	0	0
甲府市役所自排	有効測定日数と測定時間	日	30	31	30	31	29	30	31	30	31	31	25	31
		時間	715	737	713	737	712	714	738	714	735	737	606	737
	月平均値	ppm	0.009	0.008	0.008	0.007	0.007	0.008	0.009	0.014	0.017	0.015	0.015	0.010
	1時間値の最高値	ppm	0.024	0.023	0.018	0.017	0.017	0.024	0.025	0.041	0.047	0.043	0.045	0.029
	日平均値の最高値	ppm	0.013	0.013	0.011	0.010	0.010	0.015	0.017	0.028	0.033	0.029	0.029	0.017
	1時間値が0.2ppmを超えた時間数	時間	0	0	0	0	0	0	0	0	0	0	0	0
	1時間値が0.1ppm以上0.2ppm以下の時間数	時間	0	0	0	0	0	0	0	0	0	0	0	0
	日平均値が0.06ppmを超えた日数	日	0	0	0	0	0	0	0	0	0	0	0	0
	日平均値が0.04ppm以上0.06ppm以下の日数	日	0	0	0	0	0	0	0	0	0	0	0	0

一酸化窒素(NO)

局	平成30年度		4月	5月	6月	7月	8月	9月	10月	11月	12月	1月	2月	3月
甲府富士見	有効測定日数と測定時間	日	30	31	30	31	29	30	31	30	30	31	28	31
		時間	715	737	713	737	709	714	738	714	731	737	661	737
	月平均値	ppm	0.001	0.001	0.002	0.002	0.002	0.001	0.002	0.004	0.006	0.004	0.003	0.001
	1時間値の最高値	ppm	0.007	0.006	0.012	0.009	0.013	0.011	0.017	0.051	0.070	0.050	0.051	0.015
	日平均値の最高値	ppm	0.002	0.002	0.004	0.003	0.004	0.003	0.003	0.014	0.016	0.010	0.017	0.003
大月	有効測定日数と測定時間	日	30	31	30	31	29	30	31	30	31	31	28	31
		時間	715	737	712	737	709	714	738	714	739	737	663	738
	月平均値	ppm	0.003	0.003	0.003	0.004	0.004	0.003	0.005	0.009	0.014	0.012	0.010	0.003
	1時間値の最高値	ppm	0.043	0.049	0.033	0.031	0.035	0.036	0.051	0.084	0.104	0.122	0.114	0.052
	日平均値の最高値	ppm	0.007	0.009	0.010	0.008	0.013	0.009	0.012	0.024	0.036	0.038	0.033	0.010
上野原	有効測定日数と測定時間	日	30	31	30	31	30	28	31	30	31	31	28	30
		時間	715	737	714	735	730	687	737	714	738	736	662	733
	月平均値	ppm	0.001	0.001	0.001	0.002	0.002	0.002	0.002	0.003	0.004	0.004	0.004	0.002
	1時間値の最高値	ppm	0.020	0.018	0.011	0.013	0.013	0.018	0.033	0.029	0.038	0.048	0.038	0.023
	日平均値の最高値	ppm	0.004	0.003	0.003	0.004	0.003	0.004	0.007	0.007	0.009	0.013	0.009	0.004
笛吹	有効測定日数と測定時間	日	30	31	30	31	29	30	31	30	31	31	28	31
		時間	715	736	714	737	704	714	738	714	739	737	663	735
	月平均値	ppm	0.001	0.001	0.001	0.001	0.002	0.001	0.002	0.004	0.006	0.004	0.004	0.001
	1時間値の最高値	ppm	0.011	0.021	0.024	0.016	0.021	0.023	0.021	0.067	0.086	0.074	0.074	0.034
	日平均値の最高値	ppm	0.002	0.004	0.004	0.003	0.003	0.005	0.005	0.013	0.015	0.012	0.016	0.005
吉田	有効測定日数と測定時間	日	30	31	30	31	29	30	31	30	31	31	28	31
		時間	715	737	708	737	706	710	737	714	739	737	663	738
	月平均値	ppm	0.000	0.001	0.001	0.001	0.001	0.001	0.001	0.001	0.002	0.001	0.001	0.001
	1時間値の最高値	ppm	0.008	0.003	0.005	0.010	0.007	0.008	0.012	0.013	0.031	0.020	0.017	0.006
	日平均値の最高値	ppm	0.001	0.001	0.001	0.002	0.002	0.002	0.002	0.002	0.005	0.004	0.004	0.001
南部	有効測定日数と測定時間	日	30	31	30	28	31	22	31	30	27	31	28	31
		時間	715	737	715	690	733	542	735	714	699	737	664	736
	月平均値	ppm	0.000	0.000	0.000	0.000	0.001	0.001	0.000	0.001	0.001	0.000	0.000	0.000
	1時間値の最高値	ppm	0.002	0.005	0.004	0.006	0.009	0.008	0.004	0.005	0.048	0.011	0.007	0.004
	日平均値の最高値	ppm	0.001	0.001	0.001	0.001	0.005	0.003	0.002	0.002	0.005	0.002	0.002	0.001

一酸化窒素(NO)つづき

局	平成30年度		4月	5月	6月	7月	8月	9月	10月	11月	12月	1月	2月	3月
南アルプス	有効測定日数と測定時間	日	30	31	30	31	29	30	31	30	31	31	27	31
		時間	715	735	713	736	706	713	737	712	738	737	660	736
	月平均値	ppm	0.000	0.000	0.000	0.000	0.000	0.000	0.000	0.001	0.002	0.001	0.001	0.000
	1時間値の最高値	ppm	0.004	0.008	0.006	0.004	0.004	0.006	0.008	0.029	0.056	0.031	0.029	0.015
	日平均値の最高値	ppm	0.001	0.001	0.001	0.001	0.001	0.001	0.001	0.005	0.009	0.004	0.010	0.002
都留	有効測定日数と測定時間	日	28	31	30	31	29	30	31	28	31	31	26	31
		時間	696	734	711	733	710	714	737	671	739	737	634	738
	月平均値	ppm	0.003	0.003	0.003	0.003	0.003	0.005	0.005	0.006	0.007	0.005	0.006	0.004
	1時間値の最高値	ppm	0.025	0.021	0.030	0.020	0.023	0.028	0.031	0.056	0.058	0.074	0.077	0.028
	日平均値の最高値	ppm	0.007	0.007	0.006	0.007	0.007	0.009	0.010	0.015	0.015	0.013	0.020	0.008
東山梨	有効測定日数と測定時間	日	30	31	30	31	29	30	31	30	31	31	27	31
		時間	715	737	714	733	709	713	735	714	737	736	652	738
	月平均値	ppm	0.001	0.001	0.001	0.002	0.001	0.002	0.002	0.003	0.003	0.002	0.003	0.001
	1時間値の最高値	ppm	0.006	0.006	0.006	0.010	0.008	0.010	0.011	0.020	0.022	0.027	0.031	0.013
	日平均値の最高値	ppm	0.002	0.002	0.002	0.003	0.002	0.003	0.003	0.006	0.006	0.005	0.008	0.002
葦崎	有効測定日数と測定時間	日	30	31	30	31	31	27	31	30	31	31	25	31
		時間	711	735	712	736	740	675	737	711	739	737	626	737
	月平均値	ppm	0.001	0.001	0.001	0.001	0.002	0.002	0.002	0.003	0.003	0.002	0.002	0.001
	1時間値の最高値	ppm	0.012	0.015	0.014	0.016	0.016	0.015	0.016	0.026	0.037	0.025	0.028	0.014
	日平均値の最高値	ppm	0.002	0.003	0.004	0.004	0.004	0.006	0.005	0.008	0.010	0.005	0.012	0.003
甲府市役所自排	有効測定日数と測定時間	日	30	31	30	31	29	30	31	30	31	31	25	31
		時間	715	737	713	737	712	714	738	714	735	737	606	737
	月平均値	ppm	0.001	0.001	0.002	0.002	0.002	0.002	0.002	0.004	0.007	0.005	0.004	0.002
	1時間値の最高値	ppm	0.012	0.010	0.012	0.010	0.013	0.014	0.019	0.041	0.079	0.062	0.048	0.019
	日平均値の最高値	ppm	0.002	0.003	0.004	0.004	0.004	0.004	0.004	0.015	0.018	0.011	0.020	0.003

窒素酸化物(NOx)

局	平成30年度		4月	5月	6月	7月	8月	9月	10月	11月	12月	1月	2月	3月
甲府富士見	有効測定日数と測定時間	日	30	31	30	31	29	30	31	30	30	31	28	31
		時間	715	737	713	737	709	714	738	714	731	737	661	737
	月平均値	ppm	0.008	0.008	0.008	0.007	0.007	0.008	0.009	0.017	0.023	0.018	0.017	0.010
	1時間値の最高値	ppm	0.083	0.022	0.022	0.021	0.023	0.029	0.037	0.077	0.094	0.083	0.081	0.043
	日平均値の最高値	ppm	0.012	0.011	0.011	0.011	0.009	0.015	0.016	0.043	0.051	0.035	0.042	0.017
	月平均値 NO2/(NO+NO2)	%	84.2	81.8	77.5	73.9	73.7	81.3	83.7	78.4	72.1	78.7	81.3	87.6
大月	有効測定日数と測定時間	日	30	31	30	31	29	30	31	30	31	31	28	31
		時間	715	737	712	737	709	714	738	714	739	737	663	738
	月平均値	ppm	0.014	0.013	0.011	0.011	0.011	0.010	0.015	0.022	0.029	0.029	0.028	0.017
	1時間値の最高値	ppm	0.068	0.070	0.047	0.041	0.044	0.049	0.061	0.109	0.139	0.160	0.148	0.076
	日平均値の最高値	ppm	0.025	0.022	0.023	0.017	0.021	0.019	0.029	0.044	0.060	0.067	0.058	0.030
	月平均値 NO2/(NO+NO2)	%	82.0	78.2	74.5	60.5	61.9	70.7	67.6	59.2	52.2	59.0	62.8	80.2
上野原	有効測定日数と測定時間	日	30	31	30	31	30	28	31	30	31	31	28	30
		時間	715	737	714	735	730	687	737	714	738	736	662	733
	月平均値	ppm	0.008	0.007	0.007	0.006	0.006	0.007	0.009	0.011	0.014	0.013	0.015	0.009
	1時間値の最高値	ppm	0.040	0.025	0.022	0.023	0.020	0.025	0.039	0.036	0.048	0.072	0.060	0.042
	日平均値の最高値	ppm	0.014	0.013	0.013	0.013	0.013	0.012	0.015	0.018	0.023	0.035	0.030	0.018
	月平均値 NO2/(NO+NO2)	%	85.0	84.6	80.6	74.9	72.9	74.0	70.8	72.1	68.8	72.9	74.7	82.0
笛吹	有効測定日数と測定時間	日	30	31	30	31	29	30	31	30	31	31	28	31
		時間	715	736	714	737	704	714	738	714	739	737	663	735
	月平均値	ppm	0.009	0.008	0.008	0.007	0.008	0.008	0.011	0.017	0.021	0.017	0.018	0.011
	1時間値の最高値	ppm	0.045	0.043	0.034	0.025	0.033	0.033	0.041	0.091	0.122	0.115	0.102	0.068
	日平均値の最高値	ppm	0.015	0.016	0.012	0.011	0.012	0.013	0.020	0.035	0.039	0.035	0.041	0.019
	月平均値 NO2/(NO+NO2)	%	90.7	91.0	85.1	79.7	79.0	83.2	83.6	74.3	71.6	78.5	79.7	89.0
吉田	有効測定日数と測定時間	日	30	31	30	31	29	30	31	30	31	31	28	31
		時間	715	737	708	737	706	710	737	714	739	737	663	738
	月平均値	ppm	0.005	0.005	0.005	0.005	0.004	0.005	0.006	0.009	0.011	0.010	0.011	0.008
	1時間値の最高値	ppm	0.017	0.013	0.014	0.015	0.015	0.018	0.021	0.037	0.054	0.057	0.045	0.026
	日平均値の最高値	ppm	0.010	0.007	0.008	0.008	0.007	0.008	0.009	0.016	0.021	0.021	0.018	0.013
	月平均値 NO2/(NO+NO2)	%	91.5	89.3	83.3	75.5	81.6	87.0	88.8	87.6	84.7	86.2	89.1	91.0
南部	有効測定日数と測定時間	日	30	31	30	28	31	22	31	30	27	31	28	31
		時間	715	737	715	690	733	542	735	714	699	737	664	736
	月平均値	ppm	0.004	0.004	0.003	0.002	0.003	0.003	0.003	0.005	0.006	0.006	0.006	0.004
	1時間値の最高値	ppm	0.010	0.011	0.014	0.012	0.016	0.012	0.008	0.018	0.073	0.023	0.018	0.016
	日平均値の最高値	ppm	0.006	0.006	0.006	0.004	0.008	0.006	0.005	0.009	0.014	0.011	0.011	0.008
	月平均値 NO2/(NO+NO2)	%	95.4	88.1	89.5	88.1	65.2	68.2	88.0	82.2	87.6	92.1	92.2	93.9

窒素酸化物(NOx)つづき

局	平成30年度		4月	5月	6月	7月	8月	9月	10月	11月	12月	1月	2月	3月
南アルプス	有効測定日数と測定時間	日	30	31	30	31	29	30	31	30	31	31	27	31
		時間	715	735	713	736	706	713	737	712	738	737	660	736
	月平均値	ppm	0.005	0.004	0.004	0.003	0.003	0.003	0.005	0.009	0.013	0.009	0.008	0.005
	1時間値の最高値	ppm	0.020	0.016	0.012	0.012	0.012	0.014	0.021	0.042	0.084	0.054	0.049	0.038
	日平均値の最高値	ppm	0.008	0.006	0.006	0.006	0.005	0.006	0.010	0.020	0.028	0.021	0.031	0.011
	月平均値 NO2/(NO+NO2)	%	96.0	96.7	95.4	92.5	91.9	94.2	94.0	88.1	80.5	87.6	86.0	95.4
都留	有効測定日数と測定時間	日	28	31	30	31	29	30	31	28	31	31	26	31
		時間	696	734	711	733	710	714	737	671	739	737	634	738
	月平均値	ppm	0.009	0.008	0.008	0.007	0.007	0.009	0.011	0.014	0.015	0.014	0.017	0.012
	1時間値の最高値	ppm	0.040	0.037	0.043	0.031	0.031	0.048	0.046	0.072	0.084	0.105	0.116	0.049
	日平均値の最高値	ppm	0.019	0.016	0.015	0.017	0.012	0.018	0.018	0.026	0.028	0.029	0.038	0.021
	月平均値 NO2/(NO+NO2)	%	62.5	69.4	59.6	53.7	55.2	51.3	54.7	59.3	56.9	63.5	63.2	66.3
東山梨	有効測定日数と測定時間	日	30	31	30	31	29	30	31	30	31	31	27	31
		時間	715	737	714	733	709	713	735	714	737	736	652	738
	月平均値	ppm	0.005	0.005	0.005	0.005	0.004	0.005	0.006	0.009	0.010	0.008	0.011	0.006
	1時間値の最高値	ppm	0.016	0.014	0.018	0.013	0.013	0.019	0.020	0.043	0.041	0.047	0.051	0.028
	日平均値の最高値	ppm	0.008	0.008	0.008	0.007	0.006	0.008	0.009	0.017	0.020	0.017	0.023	0.010
	月平均値 NO2/(NO+NO2)	%	77.9	74.8	73.1	66.2	70.1	67.8	70.2	67.2	71.7	73.6	74.4	78.6
葦崎	有効測定日数と測定時間	日	30	31	30	31	31	27	31	30	31	31	25	31
		時間	711	735	712	736	740	675	737	711	739	737	626	737
	月平均値	ppm	0.008	0.008	0.007	0.005	0.006	0.007	0.009	0.013	0.014	0.011	0.011	0.008
	1時間値の最高値	ppm	0.035	0.030	0.029	0.021	0.023	0.026	0.029	0.046	0.059	0.053	0.054	0.036
	日平均値の最高値	ppm	0.015	0.013	0.013	0.012	0.011	0.013	0.016	0.024	0.031	0.022	0.035	0.016
	月平均値 NO2/(NO+NO2)	%	89.3	88.4	82.9	73.0	73.5	76.0	79.5	77.6	76.7	83.0	82.9	87.5
甲府市役所自排	有効測定日数と測定時間	日	30	31	30	31	29	30	31	30	31	31	25	31
		時間	715	737	713	737	712	714	738	714	735	737	606	737
	月平均値	ppm	0.010	0.010	0.010	0.009	0.009	0.010	0.011	0.018	0.024	0.020	0.020	0.012
	1時間値の最高値	ppm	0.032	0.029	0.028	0.025	0.027	0.035	0.038	0.067	0.113	0.101	0.079	0.045
	日平均値の最高値	ppm	0.015	0.016	0.014	0.013	0.012	0.018	0.021	0.043	0.050	0.040	0.048	0.020
	月平均値 NO2/(NO+NO2)	%	86.9	85.8	81.4	77.4	76.8	78.1	81.6	75.9	70.8	76.5	79.3	86.6

光化学オキシダント(Ox)

局	平成30年度		4月	5月	6月	7月	8月	9月	10月	11月	12月	1月	2月	3月
甲府富士見	昼間の測定日数と測定時間	日	30	31	30	31	31	30	31	30	31	31	28	31
		時間	449	464	449	464	464	448	455	433	456	463	395	461
	昼間の1時間値の月平均値	ppm	0.047	0.046	0.038	0.032	0.031	0.026	0.037	0.027	0.024	0.028	0.032	0.043
	昼間の1時間値が0.06ppmを超えた日数と時間数	日	12	14	9	4	7	0	5	1	0	0	0	6
		時間	87	72	62	27	27	0	12	1	0	0	0	35
	昼間の1時間値が0.12ppm以上の日数と時間数	日	0	0	0	0	0	0	0	0	0	0	0	0
		時間	0	0	0	0	0	0	0	0	0	0	0	0
昼間1時間値の最高値	ppm	0.083	0.080	0.080	0.084	0.074	0.062	0.070	0.061	0.049	0.049	0.051	0.075	
昼間の日最高1時間値の月平均値	ppm	0.060	0.059	0.051	0.045	0.044	0.038	0.052	0.041	0.037	0.041	0.044	0.056	
大月	昼間の測定日数と測定時間	日	30	31	30	31	31	30	31	30	31	31	28	31
		時間	449	465	450	464	464	448	456	447	464	463	396	463
	昼間の1時間値の月平均値	ppm	0.046	0.045	0.037	0.029	0.026	0.024	0.024	0.019	0.019	0.024	0.025	0.036
	昼間の1時間値が0.06ppmを超えた日数と時間数	日	18	18	15	11	8	1	4	0	0	0	0	5
		時間	99	118	83	41	29	3	12	0	0	0	0	22
	昼間の1時間値が0.12ppm以上の日数と時間数	日	0	0	0	1	0	0	0	0	0	0	0	0
		時間	0	0	0	2	0	0	0	0	0	0	0	0
昼間1時間値の最高値	ppm	0.084	0.102	0.108	0.121	0.083	0.067	0.070	0.050	0.046	0.045	0.054	0.071	
昼間の日最高1時間値の月平均値	ppm	0.063	0.065	0.056	0.051	0.045	0.039	0.043	0.037	0.035	0.040	0.040	0.051	
上野原	昼間の測定日数と測定時間	日	30	31	30	31	31	30	31	30	31	31	28	31
		時間	450	463	450	462	465	448	455	448	461	462	393	458
	昼間の1時間値の月平均値	ppm	0.045	0.046	0.038	0.034	0.032	0.025	0.024	0.020	0.018	0.026	0.027	0.037
	昼間の1時間値が0.06ppmを超えた日数と時間数	日	18	20	14	14	13	5	4	0	0	0	0	4
		時間	99	123	96	66	55	12	12	0	0	0	0	18
	昼間の1時間値が0.12ppm以上の日数と時間数	日	0	0	0	1	1	0	0	0	0	0	0	0
		時間	0	0	0	3	3	0	0	0	0	0	0	0
昼間1時間値の最高値	ppm	0.088	0.106	0.108	0.146	0.159	0.074	0.071	0.050	0.042	0.046	0.057	0.073	
昼間の日最高1時間値の月平均値	ppm	0.064	0.066	0.058	0.058	0.056	0.043	0.042	0.036	0.031	0.039	0.040	0.052	
笛吹	昼間の測定日数と測定時間	日	30	31	30	31	31	30	31	30	31	31	28	31
		時間	449	462	449	463	459	448	456	448	464	463	398	460
	昼間の1時間値の月平均値	ppm	0.050	0.049	0.042	0.033	0.032	0.028	0.031	0.024	0.023	0.029	0.030	0.044
	昼間の1時間値が0.06ppmを超えた日数と時間数	日	18	21	10	4	8	1	3	0	0	0	0	9
		時間	127	128	82	18	22	1	8	0	0	0	0	51
	昼間の1時間値が0.12ppm以上の日数と時間数	日	0	0	0	0	0	0	0	0	0	0	0	0
		時間	0	0	0	0	0	0	0	0	0	0	0	0
昼間1時間値の最高値	ppm	0.085	0.084	0.106	0.080	0.077	0.063	0.067	0.052	0.049	0.050	0.054	0.078	
昼間の日最高1時間値の月平均値	ppm	0.064	0.063	0.057	0.047	0.047	0.042	0.049	0.042	0.039	0.043	0.044	0.059	

光化学オキシダント(Ox)つづき

局	平成30年度		4月	5月	6月	7月	8月	9月	10月	11月	12月	1月	2月	3月
吉田	昼間の測定日数と測定時間	日	30	31	30	31	31	30	31	30	31	31	28	31
		時間	449	463	449	463	465	445	457	448	464	463	396	463
	昼間の1時間値の月平均値	ppm	0.053	0.050	0.041	0.030	0.029	0.018	0.032	0.026	0.027	0.033	0.034	0.043
	昼間の1時間値が0.06ppmを超えた日数と時間数	日	16	19	10	5	5	0	3	0	0	0	0	5
		時間	129	123	79	20	23	0	6	0	0	0	0	25
	昼間の1時間値が0.12ppm以上の日数と時間数	日	0	0	0	0	0	0	0	0	0	0	0	0
		時間	0	0	0	0	0	0	0	0	0	0	0	0
	昼間1時間値の最高値	ppm	0.082	0.088	0.093	0.089	0.095	0.047	0.064	0.047	0.050	0.050	0.051	0.073
昼間の日最高1時間値の月平均値	ppm	0.062	0.062	0.052	0.043	0.041	0.025	0.043	0.038	0.038	0.042	0.042	0.052	
南部	昼間の測定日数と測定時間	日	30	31	30	31	31	30	31	30	31	31	28	31
		時間	450	465	449	463	461	446	458	448	442	463	396	461
	昼間の1時間値の月平均値	ppm	0.047	0.045	0.035	0.030	0.030	0.022	0.028	0.023	0.022	0.028	0.033	0.042
	昼間の1時間値が0.06ppmを超えた日数と時間数	日	16	17	12	7	9	0	2	0	0	0	0	6
		時間	105	105	66	39	44	0	7	0	0	0	0	32
	昼間の1時間値が0.12ppm以上の日数と時間数	日	0	0	0	0	0	0	0	0	0	0	0	0
		時間	0	0	0	0	0	0	0	0	0	0	0	0
	昼間1時間値の最高値	ppm	0.090	0.083	0.087	0.089	0.083	0.056	0.064	0.048	0.044	0.046	0.055	0.076
昼間の日最高1時間値の月平均値	ppm	0.063	0.060	0.051	0.048	0.047	0.036	0.045	0.038	0.034	0.038	0.043	0.055	
南アルプス	昼間の測定日数と測定時間	日	30	31	30	31	31	30	31	30	31	31	28	31
		時間	449	461	449	460	464	448	457	446	463	463	397	461
	昼間の1時間値の月平均値	ppm	0.048	0.048	0.040	0.032	0.031	0.029	0.032	0.026	0.023	0.028	0.033	0.042
	昼間の1時間値が0.06ppmを超えた日数と時間数	日	13	19	11	6	6	0	4	0	0	0	0	4
		時間	97	108	78	28	29	0	7	0	0	0	0	22
	昼間の1時間値が0.12ppm以上の日数と時間数	日	0	0	0	0	0	0	0	0	0	0	0	0
		時間	0	0	0	0	0	0	0	0	0	0	0	0
	昼間1時間値の最高値	ppm	0.084	0.085	0.085	0.081	0.075	0.056	0.065	0.049	0.047	0.048	0.055	0.074
昼間の日最高1時間値の月平均値	ppm	0.060	0.062	0.053	0.046	0.045	0.041	0.047	0.041	0.037	0.041	0.043	0.054	

光化学オキシダント(O₃)つづき

局	平成30年度		4月	5月	6月	7月	8月	9月	10月	11月	12月	1月	2月	3月
都 留	昼間の測定日数と測定時間	日	30	31	30	31	31	30	31	30	31	31	26	31
		時間	450	463	449	461	464	447	457	445	464	462	367	463
	昼間の1時間値の月平均値	ppm	0.048	0.045	0.036	0.027	0.026	0.023	0.026	0.022	0.022	0.031	0.032	0.041
	昼間の1時間値が0.06ppmを超えた日数と時間数	日	14	16	11	5	6	0	1	0	0	0	0	6
		時間	94	84	59	12	19	0	2	0	0	0	0	28
	昼間の1時間値が0.12ppm以上の日数と時間数	日	0	0	0	0	0	0	0	0	0	0	0	0
		時間	0	0	0	0	0	0	0	0	0	0	0	0
昼間1時間値の最高値	ppm	0.081	0.084	0.104	0.078	0.084	0.068	0.065	0.046	0.047	0.046	0.054	0.075	
昼間の日最高1時間値の月平均値	ppm	0.061	0.060	0.051	0.042	0.040	0.035	0.040	0.035	0.034	0.041	0.043	0.053	
東 山 梨	昼間の測定日数と測定時間	日	30	31	30	31	31	30	31	30	31	31	28	31
		時間	449	463	448	460	464	447	454	449	464	463	385	462
	昼間の1時間値の月平均値	ppm	0.050	0.048	0.040	0.030	0.030	0.026	0.031	0.026	0.026	0.031	0.032	0.042
	昼間の1時間値が0.06ppmを超えた日数と時間数	日	18	19	10	2	5	0	2	0	0	0	0	4
		時間	120	98	76	11	13	0	5	0	0	0	0	15
	昼間の1時間値が0.12ppm以上の日数と時間数	日	0	0	0	0	0	0	0	0	0	0	0	0
		時間	0	0	0	0	0	0	0	0	0	0	0	0
昼間1時間値の最高値	ppm	0.085	0.079	0.096	0.078	0.073	0.056	0.064	0.053	0.049	0.047	0.054	0.071	
昼間の日最高1時間値の月平均値	ppm	0.063	0.061	0.054	0.045	0.045	0.039	0.046	0.040	0.038	0.041	0.043	0.054	
葦 崎	昼間の測定日数と測定時間	日	30	31	30	31	31	30	31	30	31	31	28	31
		時間	450	462	449	463	465	448	458	445	464	463	396	462
	昼間の1時間値の月平均値	ppm	0.047	0.044	0.037	0.029	0.028	0.024	0.029	0.024	0.025	0.031	0.034	0.042
	昼間の1時間値が0.06ppmを超えた日数と時間数	日	13	13	8	3	3	0	1	0	0	0	0	6
		時間	89	72	54	21	13	0	1	0	0	0	0	25
	昼間の1時間値が0.12ppm以上の日数と時間数	日	0	0	0	0	0	0	0	0	0	0	0	0
		時間	0	0	0	0	0	0	0	0	0	0	0	0
昼間1時間値の最高値	ppm	0.080	0.082	0.083	0.078	0.070	0.050	0.062	0.049	0.050	0.049	0.053	0.072	
昼間の日最高1時間値の月平均値	ppm	0.060	0.058	0.049	0.042	0.041	0.037	0.044	0.039	0.037	0.041	0.044	0.055	

非メタン炭化水素(NMHC)

局	平成30年度		4月	5月	6月	7月	8月	9月	10月	11月	12月	1月	2月	3月
甲府富士見	測定時間	時間	715	737	712	736	707	712	737	714	731	736	643	736
	月平均値	ppmC	0.06	0.07	0.07	0.03	0.02	0.07	0.06	0.11	0.12	0.06	0.04	0.02
	6～9時の月平均値	ppmC	0.08	0.08	0.07	0.04	0.02	0.07	0.08	0.13	0.17	0.10	0.05	0.05
	6～9時の測定日数	日	30	31	30	31	30	30	31	30	31	31	26	31
	6～9時の平均値の最高値	ppmC	0.13	0.20	0.10	0.23	0.09	0.13	0.14	0.27	0.42	0.20	0.21	0.12
	6～9時の平均値の最低値	ppmC	0.02	0.03	0.03	0.00	0.00	0.02	0.03	0.04	0.00	0.00	0.00	0.00
	6～9時の平均値が0.20ppmCを超えた日数	日	0	0	0	1	0	0	0	4	11	0	1	0
	6～9時の平均値が0.31ppmCを超えた日数	日	0	0	0	0	0	0	0	0	1	0	0	0
大月	測定時間	時間	715	690	574	735	714	713	737	714	693	737	640	737
	月平均値	ppmC	0.11	0.12	0.11	0.11	0.14	0.10	0.11	0.13	0.13	0.10	0.14	0.14
	6～9時の月平均値	ppmC	0.11	0.12	0.10	0.10	0.13	0.09	0.11	0.13	0.14	0.12	0.15	0.14
	6～9時の測定日数	日	30	29	24	31	30	30	31	30	29	31	27	31
	6～9時の平均値の最高値	ppmC	0.15	0.15	0.13	0.15	0.16	0.12	0.16	0.22	0.18	0.28	0.22	0.22
	6～9時の平均値の最低値	ppmC	0.08	0.08	0.08	0.06	0.10	0.07	0.08	0.09	0.08	0.06	0.07	0.11
	6～9時の平均値が0.20ppmCを超えた日数	日	0	0	0	0	0	0	0	1	0	2	2	2
	6～9時の平均値が0.31ppmCを超えた日数	日	0	0	0	0	0	0	0	0	0	0	0	0

メタン(CH4)

局	平成30年度		4月	5月	6月	7月	8月	9月	10月	11月	12月	1月	2月	3月
甲府富士見	測定時間	時間	715	737	712	736	707	712	737	714	731	736	643	736
	月平均値	ppmC	1.92	1.94	1.89	1.86	1.87	1.92	1.94	1.96	1.97	1.95	1.96	1.94
	6～9時の月平均値	ppmC	1.92	1.94	1.90	1.88	1.90	1.95	1.95	1.98	2.00	1.98	1.98	1.96
	6～9時の測定日数	日	30	31	30	31	30	30	31	30	31	31	26	31
	6～9時の平均値の最高値	ppmC	2.01	2.11	2.02	2.07	2.03	2.07	2.04	2.06	2.12	2.05	2.03	2.03
	6～9時の平均値の最低値	ppmC	1.80	1.82	1.78	1.72	1.79	1.82	1.86	1.89	1.91	1.88	1.91	1.87
	大月	測定時間	時間	715	690	574	735	714	713	737	714	693	737	640
月平均値		ppmC	1.93	1.92	1.90	1.85	1.87	1.90	1.93	1.95	1.95	1.95	1.96	1.95
6～9時の月平均値		ppmC	1.94	1.93	1.91	1.86	1.88	1.91	1.93	1.95	1.95	1.95	1.97	1.95
6～9時の測定日数		日	30	29	24	31	30	30	31	30	29	31	27	31
6～9時の平均値の最高値		ppmC	1.99	1.97	1.97	1.99	1.95	1.95	1.99	1.98	1.99	2.02	2.02	2.00
6～9時の平均値の最低値		ppmC	1.89	1.86	1.80	1.82	1.82	1.82	1.86	1.90	1.90	1.93	1.93	1.90

全炭化水素(THC)

局	平成30年度		4月	5月	6月	7月	8月	9月	10月	11月	12月	1月	2月	3月
甲府富士見	測定時間	時間	715	737	712	736	707	712	737	714	731	736	643	736
	月平均値	ppmC	1.98	2.01	1.95	1.89	1.89	1.99	2.00	2.06	2.09	2.01	2.00	1.97
	6～9時の月平均値	ppmC	2.00	2.02	1.97	1.91	1.92	2.02	2.03	2.11	2.17	2.08	2.03	2.01
	6～9時の測定日数	日	30	31	30	31	30	30	31	30	31	31	26	31
	6～9時の平均値の最高値	ppmC	2.09	2.31	2.08	2.07	2.11	2.15	2.16	2.33	2.54	2.24	2.24	2.10
	6～9時の平均値の最低値	ppmC	1.88	1.90	1.83	1.77	1.80	1.85	1.91	1.96	1.91	1.88	1.92	1.87
大月	測定時間	時間	715	690	574	735	714	713	737	714	693	737	640	737
	月平均値	ppmC	2.04	2.05	2.01	1.96	2.00	2.00	2.04	2.08	2.08	2.05	2.10	2.09
	6～9時の月平均値	ppmC	2.05	2.04	2.01	1.97	2.01	2.01	2.04	2.08	2.08	2.07	2.12	2.10
	6～9時の測定日数	日	30	29	24	31	30	30	31	30	29	31	27	31
	6～9時の平均値の最高値	ppmC	2.12	2.09	2.08	2.11	2.09	2.06	2.14	2.19	2.15	2.23	2.23	2.20
	6～9時の平均値の最低値	ppmC	1.97	1.97	1.89	1.89	1.95	1.89	1.95	2.00	2.03	1.99	2.03	2.04

(6) 移動局月間値

平成30年度の設置場所: 大月市笹子公民館(平成28年4月～)

一酸化窒素(NO)

局	平成30年度		4月	5月	6月	7月	8月	9月	10月	11月	12月	1月	2月	3月
移動局 笹子	有効測定日数と 測定時間	日	30	31	10	-	-	-	-	-	-	-	-	-
		時間	715	737	250	-	-	-	-	-	-	-	-	-
	月平均値	ppm	0.000	0.001	0.000	-	-	-	-	-	-	-	-	-
	1時間値の最高値	ppm	0.022	0.021	0.016	-	-	-	-	-	-	-	-	-
	日平均値の最高値	ppm	0.003	0.005	0.001	-	-	-	-	-	-	-	-	-

二酸化窒素(NO2)

局	平成30年度		4月	5月	6月	7月	8月	9月	10月	11月	12月	1月	2月	3月
移動局 笹子	有効測定日数と 測定時間	日	30	31	10	-	-	-	-	-	-	-	-	-
		時間	715	737	250	-	-	-	-	-	-	-	-	-
	月平均値	ppm	0.007	0.006	0.006	-	-	-	-	-	-	-	-	-
	1時間値の最高値	ppm	0.031	0.037	0.030	-	-	-	-	-	-	-	-	-
	日平均値の最高値	ppm	0.012	0.010	0.009	-	-	-	-	-	-	-	-	-
	1時間値が0.2ppmを超えた時間数	時間	0	0	0	-	-	-	-	-	-	-	-	-
	1時間値が0.1ppm以上 0.2ppm以下の時間数	時間	0	0	0	-	-	-	-	-	-	-	-	-
	日平均値が0.06ppmを超えた日数	日	0	0	0	-	-	-	-	-	-	-	-	-
	日平均値が0.04ppm以上 0.06ppm以下の日数	日	0	0	0	-	-	-	-	-	-	-	-	-

窒素酸化物(NOx)

局	平成30年度		4月	5月	6月	7月	8月	9月	10月	11月	12月	1月	2月	3月
移動局 笹子	有効測定日数と 測定時間	日	30	31	10	-	-	-	-	-	-	-	-	-
		時間	715	737	250	-	-	-	-	-	-	-	-	-
	月平均値	ppm	0.007	0.007	0.006	-	-	-	-	-	-	-	-	-
	1時間値の最高値	ppm	0.048	0.049	0.042	-	-	-	-	-	-	-	-	-
	日平均値の最高値	ppm	0.013	0.014	0.010	-	-	-	-	-	-	-	-	-
	月平均値 NO2/(NO+NO2)	%	94.8	91.5	94.9	-	-	-	-	-	-	-	-	-

光化学オキシダント(Ox)

局	平成30年度		4月	5月	6月	7月	8月	9月	10月	11月	12月	1月	2月	3月
移動局 笹子	昼間の測定日数と 測定時間	日	30	31	11	-	-	-	-	-	-	-	-	-
		時間	448	463	158	-	-	-	-	-	-	-	-	-
	昼間の1時間値の月平均値	ppm	0.049	0.046	0.050	-	-	-	-	-	-	-	-	-
	昼間の1時間値が 0.06ppmを超えた日数と 時間数	日	18	15	8	-	-	-	-	-	-	-	-	-
		時間	114	98	56	-	-	-	-	-	-	-	-	-
	昼間の1時間値が 0.12ppm以上の日数と 時間数	日	0	0	0	-	-	-	-	-	-	-	-	-
		時間	0	0	0	-	-	-	-	-	-	-	-	-
	昼間1時間値の最高値	ppm	0.092	0.085	0.107	-	-	-	-	-	-	-	-	-
昼間の日最高1時間値 の月平均値	ppm	0.062	0.061	0.067	-	-	-	-	-	-	-	-	-	

平成30年度の設置場所:都留(平成30年6月～)

一酸化窒素(NO)

局	平成30年度		4月	5月	6月	7月	8月	9月	10月	11月	12月	1月	2月	3月
移動局 都留	有効測定日数と 測定時間	日	-	-	17	31	29	30	31	30	31	31	27	31
		時間	-	-	417	737	709	714	738	714	739	737	661	738
	月平均値	ppm	-	-	0.001	0.001	0.001	0.001	0.001	0.003	0.003	0.002	0.003	0.001
	1時間値の最高値	ppm	-	-	0.007	0.008	0.014	0.014	0.020	0.029	0.034	0.031	0.059	0.013
	日平均値の最高値	ppm	-	-	0.002	0.003	0.003	0.003	0.004	0.010	0.010	0.005	0.014	0.001

二酸化窒素(NO2)

局	平成30年度		4月	5月	6月	7月	8月	9月	10月	11月	12月	1月	2月	3月
移動局 都留	有効測定日数と 測定時間	日	-	-	17	31	29	30	31	30	31	31	27	31
		時間	-	-	417	737	709	714	738	714	739	737	661	738
	月平均値	ppm	-	-	0.005	0.005	0.005	0.005	0.007	0.009	0.011	0.011	0.013	0.008
	1時間値の最高値	ppm	-	-	0.016	0.014	0.015	0.015	0.017	0.025	0.034	0.038	0.040	0.027
	日平均値の最高値	ppm	-	-	0.008	0.009	0.007	0.009	0.009	0.015	0.018	0.019	0.023	0.015
	1時間値が0.2ppmを超 えた時間数	時間	-	-	0	0	0	0	0	0	0	0	0	0
	1時間値が0.1ppm以上 0.2ppm以下の時間数	時間	-	-	0	0	0	0	0	0	0	0	0	0
	日平均値が0.06ppmを 超えた日数	日	-	-	0	0	0	0	0	0	0	0	0	0
	日平均値が0.04ppm以上 0.06ppm以下の日数	日	-	-	0	0	0	0	0	0	0	0	0	0

窒素酸化物(NOx)

局	平成30年度		4月	5月	6月	7月	8月	9月	10月	11月	12月	1月	2月	3月
移動局 都留	有効測定日数と 測定時間	日	-	-	17	31	29	30	31	30	31	31	27	31
		時間	-	-	417	737	709	714	738	714	739	737	661	738
	月平均値	ppm	-	-	0.006	0.006	0.006	0.006	0.008	0.012	0.015	0.012	0.016	0.009
	1時間値の最高値	ppm	-	-	0.023	0.019	0.020	0.024	0.029	0.045	0.057	0.067	0.094	0.038
	日平均値の最高値	ppm	-	-	0.009	0.010	0.008	0.010	0.012	0.025	0.026	0.023	0.034	0.017
	月平均値 NO2/(NO+NO2)	%	-	-	85.2	78.4	78.5	79.4	81.7	76.3	75.9	84.9	81.7	92.7

光化学オキシダント(Ox)

局	平成30年度		4月	5月	6月	7月	8月	9月	10月	11月	12月	1月	2月	3月
移動局 都留	昼間の測定日数と 測定時間	日	-	-	18	31	31	30	31	30	31	31	28	31
		時間	-	-	259	463	464	448	455	448	463	463	394	463
	昼間の1時間値の月平 均値	ppm	-	-	0.028	0.027	0.026	0.022	0.025	0.021	0.020	0.028	0.027	0.039
	昼間の1時間値が 0.06ppmを超えた日数と 時間数	日	-	-	3	5	7	0	2	0	0	0	0	5
		時間	-	-	15	14	22	0	3	0	0	0	0	25
	昼間の1時間値が 0.12ppm以上の日数と 時間数	日	-	-	0	0	0	0	0	0	0	0	0	0
		時間	-	-	0	0	0	0	0	0	0	0	0	0
	昼間1時間値の最高値	ppm	-	-	0.078	0.085	0.093	0.056	0.064	0.047	0.048	0.049	0.050	0.074
昼間の日最高1時間値 の月平均値	ppm	-	-	0.042	0.042	0.040	0.034	0.039	0.035	0.034	0.041	0.039	0.052	