

【山梨県のモニタリング週報】

県内の新規感染者数は低い水準ですが、東京都は高い水準のまま再び増加をはじめています。旅行や仕事でお出かけの際は、人混みを避ける、マスクを着用する、感染対策がとられた店舗を利用するなどの対策を徹底してください。

令和2年10月16日 正午現在

山梨県新型コロナウイルス感染症関係総合対策本部

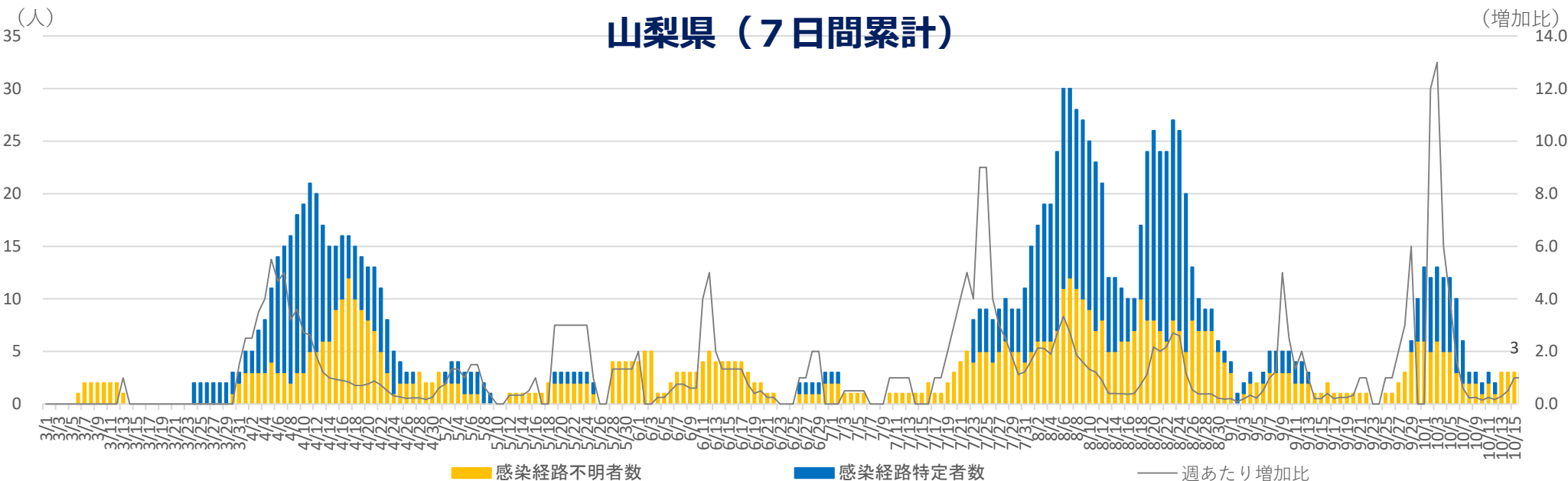
| | 10/9(金) | 10/10(土) | 10/11(日) | 10/12(月) | 10/13(火) | 10/14(水) | 10/15(木) | 直近7日間 の傾向 | (参考) 過去最高値 |
|--------------------------|---------|----------|----------|----------|----------|----------|------------|--------------|---------------|
| 1 感染状況 | | | | | | | | | |
| ① 新規感染者数 (直近7日間の累計) | 3 | 2 | 3 | 2 | 3 | 3 | 3 人/週 | → | 30 人/週 |
| ② 感染経路不明者数 (直近7日間の累計) | 2 | 1 | 2 | 1 | 3 | 3 | 3 人/週 | → | 12 人/週 |
| ③ 週単位の 陽性者増加比 | 0.3 | 0.2 | 0.3 | 0.2 | 0.3 | 0.5 | 1.0 | ↗ | 13.0 |
| 2 医療提供体制 | | | | | | | | | |
| ④ 入院者数(当日) (重症者数を含む) | 3 | 2 | 2 | 2 | 4 | 3 | 3 人 | → | 38 人 |
| ⑤ 重症者数(当日) | 1 | 1 | 2 | 1 | 2 | 1 | 1 人 | → | 3 人 |
| ⑥ 宿泊療養者数(当日) | 5 | 0 | 0 | 0 | 0 | 0 | 0 人 | ↘ | 6 人 |
| 3 相談・検査の状況 | | | | | | | | | |
| ⑦ 保健所相談件数 (直近7日間の平均) | 112 | 109 | 108 | 104 | 105 | 104 | 101 件/日 | → | 361 件/日 |
| ⑧ 検査数 (直近7日間の平均) | 112 | 114 | 110 | 113 | 111 | 111 | 113 件/日 | → | 189 件/日 |
| ⑨ 検査陽性率 (直近7日間) | 0.4 | 0.3 | 0.4 | 0.3 | 0.4 | 0.4 | 0.4 % | → | 5.0 % |
| 4 東京都の状況 | | | | | | | | | |
| ⑩ 新規感染者数 (直近7日間の平均) | 164 | 170 | 176 | 178 | 176 | 181 | 186 人/日 | ↗ | 346 人/日 |
| ⑪ 感染経路不明者率 (直近7日間) | 60.5 | 59.7 | 60.1 | 60.0 | 59.7 | 58.1 | 56.6 % | → | 75.4 % |
| ⑫ 週単位の 陽性者増加比 | 0.9 | 0.9 | 1.0 | 1.0 | 1.0 | 1.1 | 1.1 | → | 21.0 |

(注) ・⑧⑨は、衛生環境研究所、医療機関等で実施した検査数の合計。
 ・感染経路不明者とは、「陽性者と接触し陽性となった者」又は「海外からの帰国者で陽性となった者」以外の者をいう。
 ・速報値として公開するものであり、後日データが修正される場合がある。

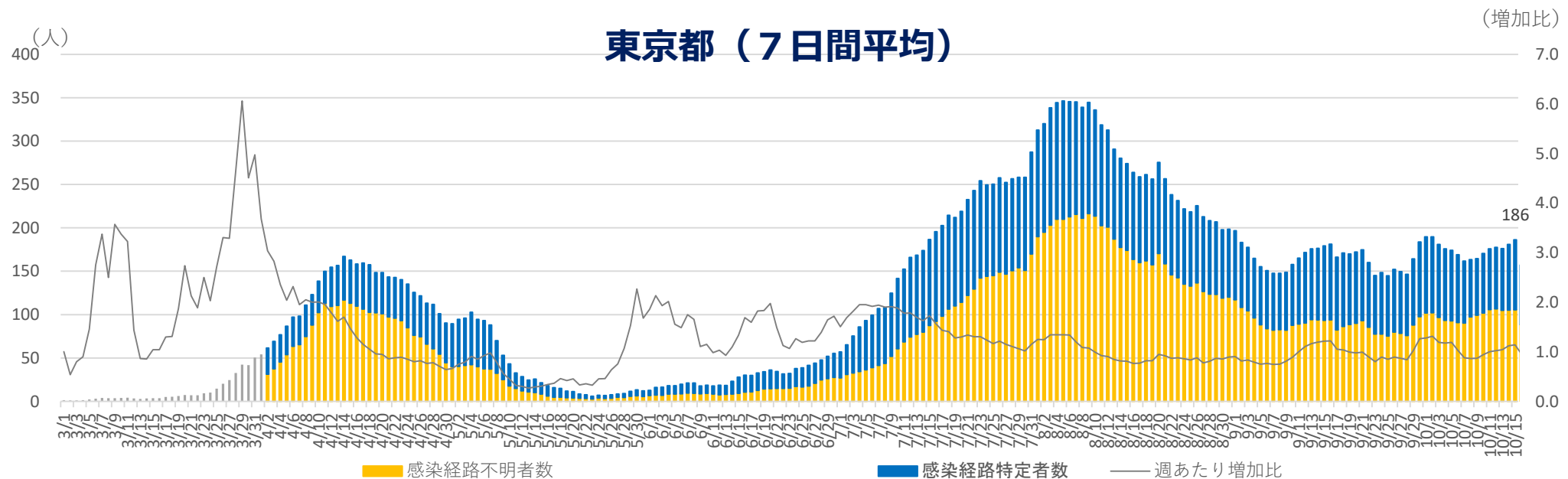
1 感染状況（新規感染者数など）

・週累計の新規感染者数は、直近1週間は3人程度の低い水準で安定して推移。

山梨県（7日間累計）



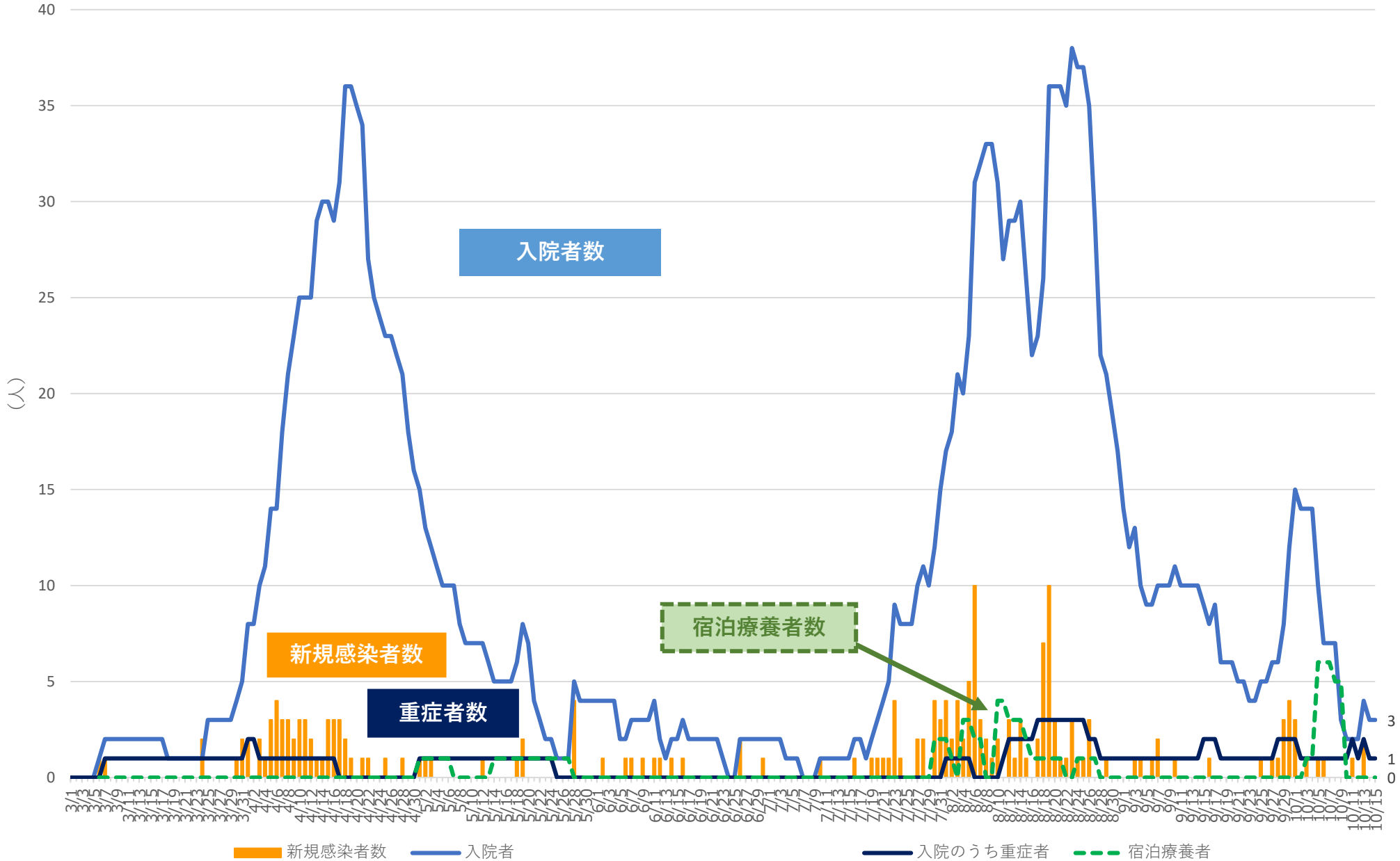
東京都（7日間平均）



注：4/1以前は感染経路区分なしの合計値としている

2 医療提供体制（入院者数など）

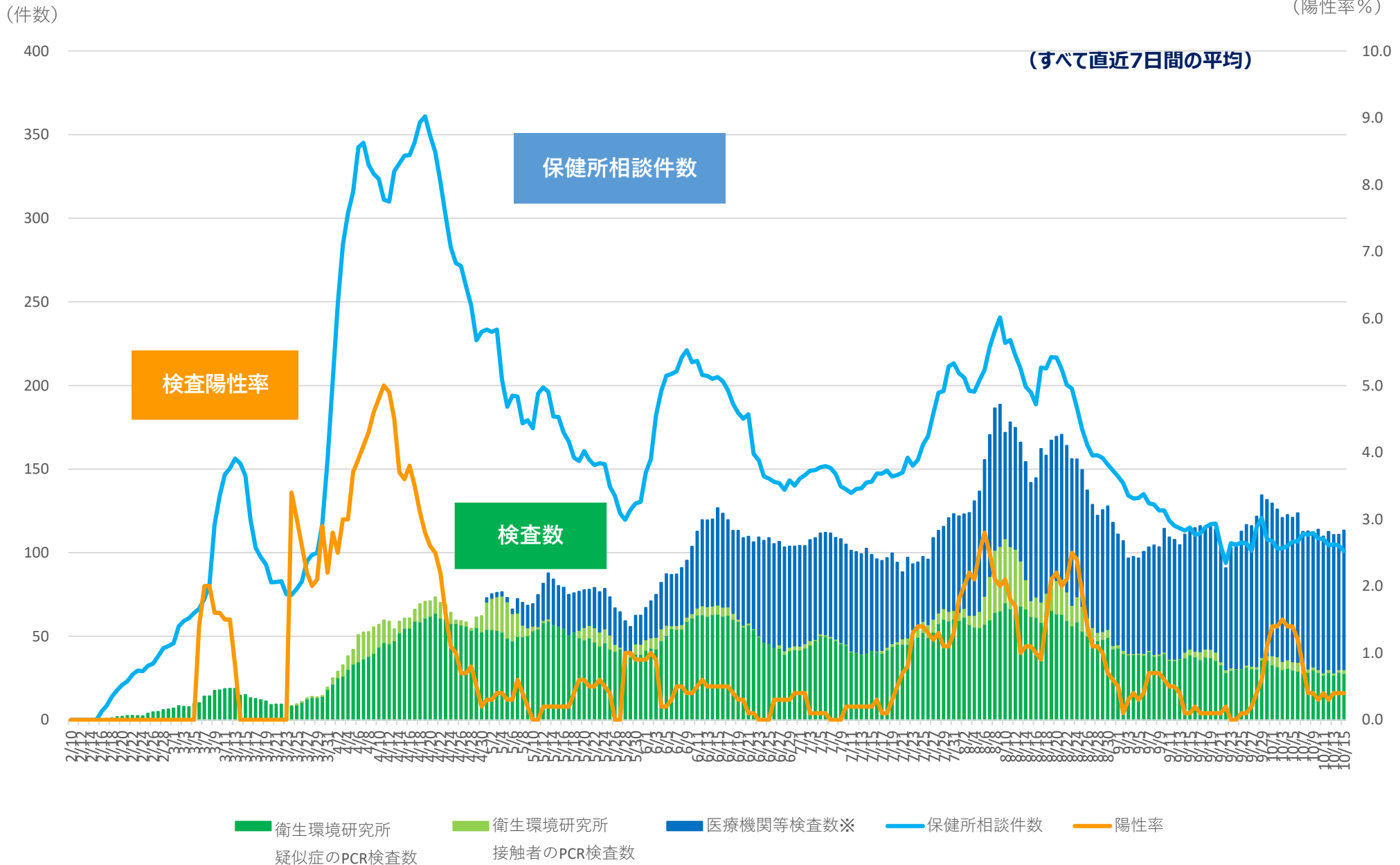
・入院者数は、3名まで減少。宿泊療養施設も空室となった。



※8/1以降は、県外確認例で県内入院した者も計上

3 相談・検査の状況

・保健所相談件数及び検査数ともに、直近1週間は100件程度で横ばい。



※ 医療機関等検査数は、医療機関において疑い患者又は接触者として検査した数の合計数（PCR検査、抗原検査いずれも含む。また、院内での検査に加え、民間検査機関での検査も含む。）
(5月分より計上)