

【山梨県のモニタリング週報】

4月9日(金) 15時現在

		先週	今週	先週との比較
		(時点) 3/26 ~ 4/1	(時点) 4/2 ~ 4/8	
感染の状況	① 直近1週間の感染者数 (人口10万人あたり)	25人 (3.1人)	31人 (3.8人)	
	② 直近1週間と先週1週間の比較	25.00	1.24	
	③ 感染経路不明割合	68.0% (3/26 ~ 4/1)	38.7% (4/2 ~ 4/8)	
医療提供体制	④ 病床のひっ迫具合 (病床占有率)			
	・ 全入院者 [確保病床数 : 285床]	7.4% (21人) 4/1	9.8% (28人) 4/8	
	・ 重症者 [確保病床数 : 24床]	0% (0人) 4/1	4.2% (1人) 4/8	
	⑤ 療養者数 (入院者 + 宿泊療養者) (人口10万人あたり)	23人 (2.8人) 4/1	44人 (5.4人) 4/8	
検査体制	⑥ 検査陽性率 (1日当たり平均検査数)	0.9% (206件) 3/25 ~ 3/31	2.3% (203件) 4/1 ~ 4/7	

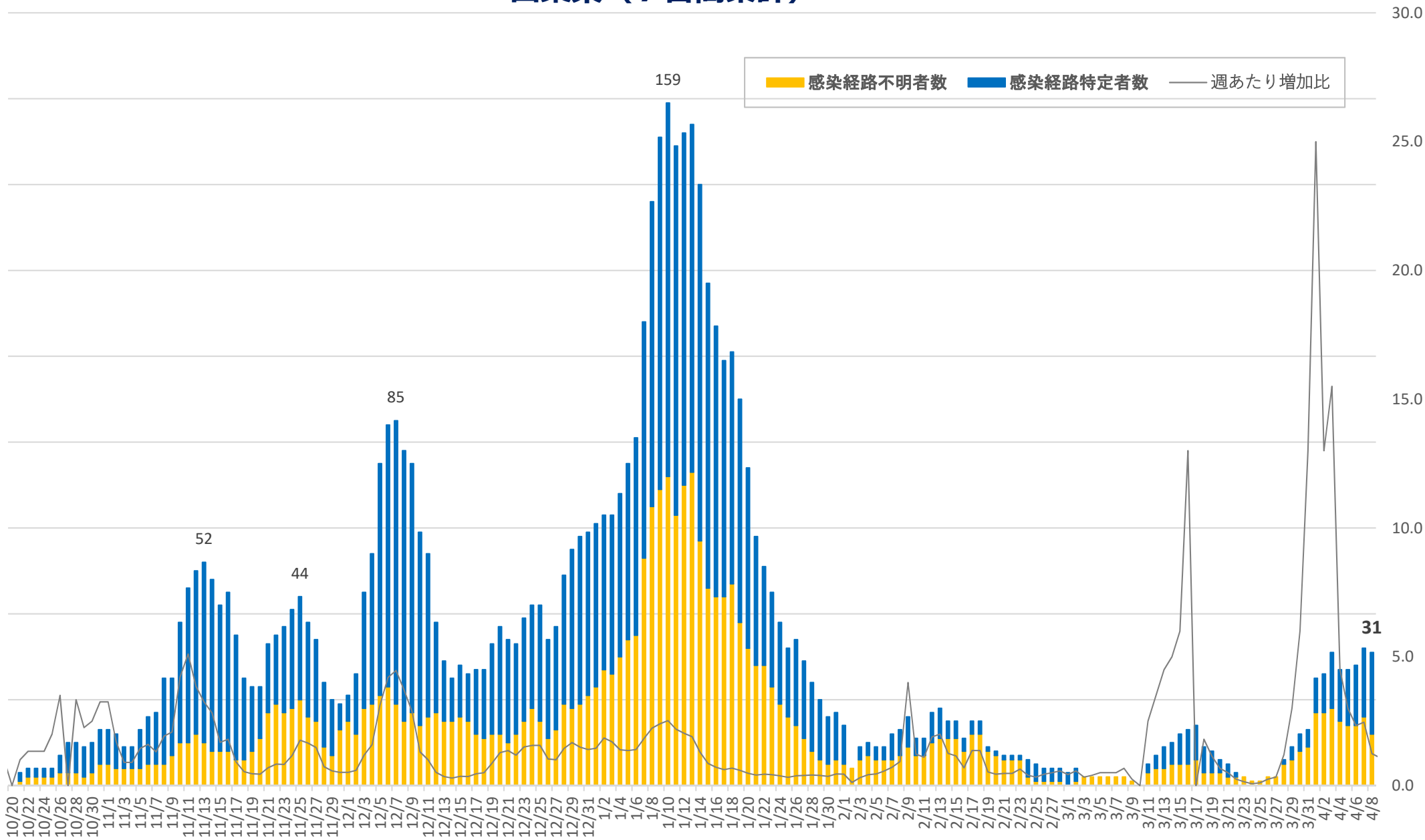
(注) ・⑥の検査数は、県衛生環境研究所、県内医療機関等で実施した検査数（G-MISによる把握件数）の合計。
 ・速報値として公開するものであり、後日データが修正される場合がある。

1 感染状況（新規感染者数など）

(人)

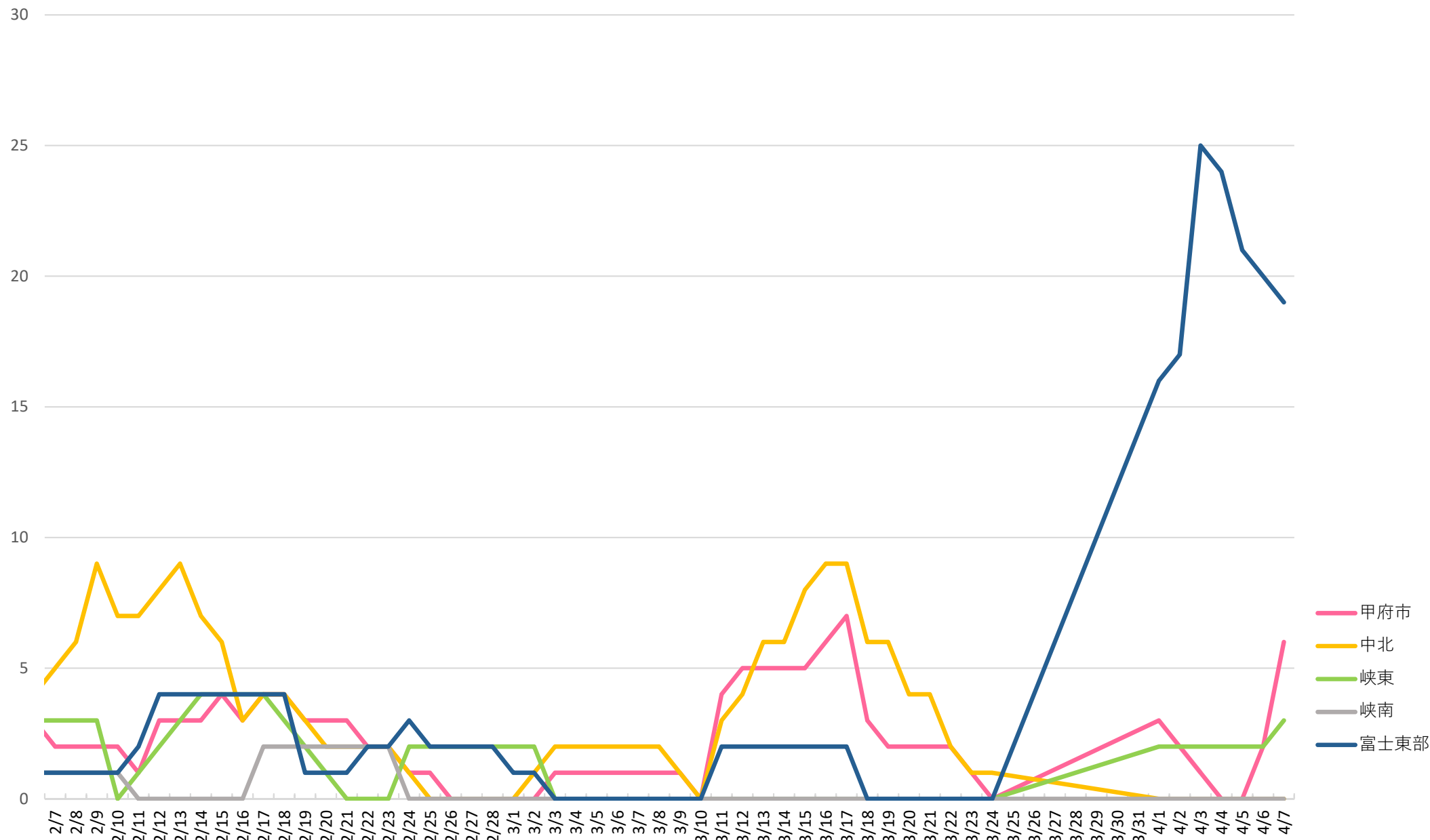
(増加比)

山梨県（7日間累計）



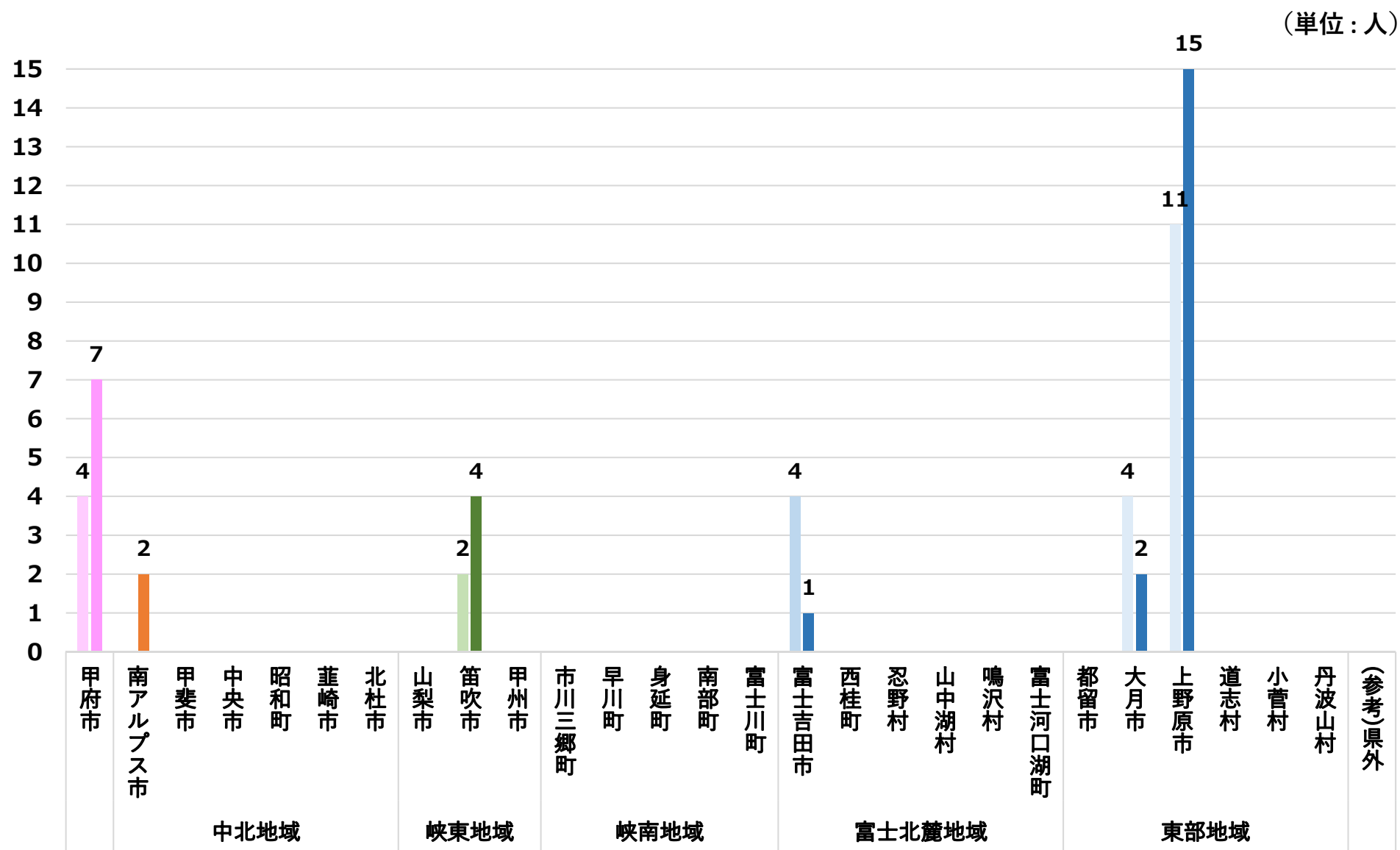
※新規感染者は発表日ベースで計上

● 地域ごとの発生状況（7日間累計）



(注) 地域は、患者情報の公表における生活圏により区分。各地域の合計値は県内の患者数と一致しない場合がある。

● 市町村別の患者発生状況（居住地ベース）



(注)・県外の医療機関で感染が確認された方のうち、本県を居住地とする方を含む。

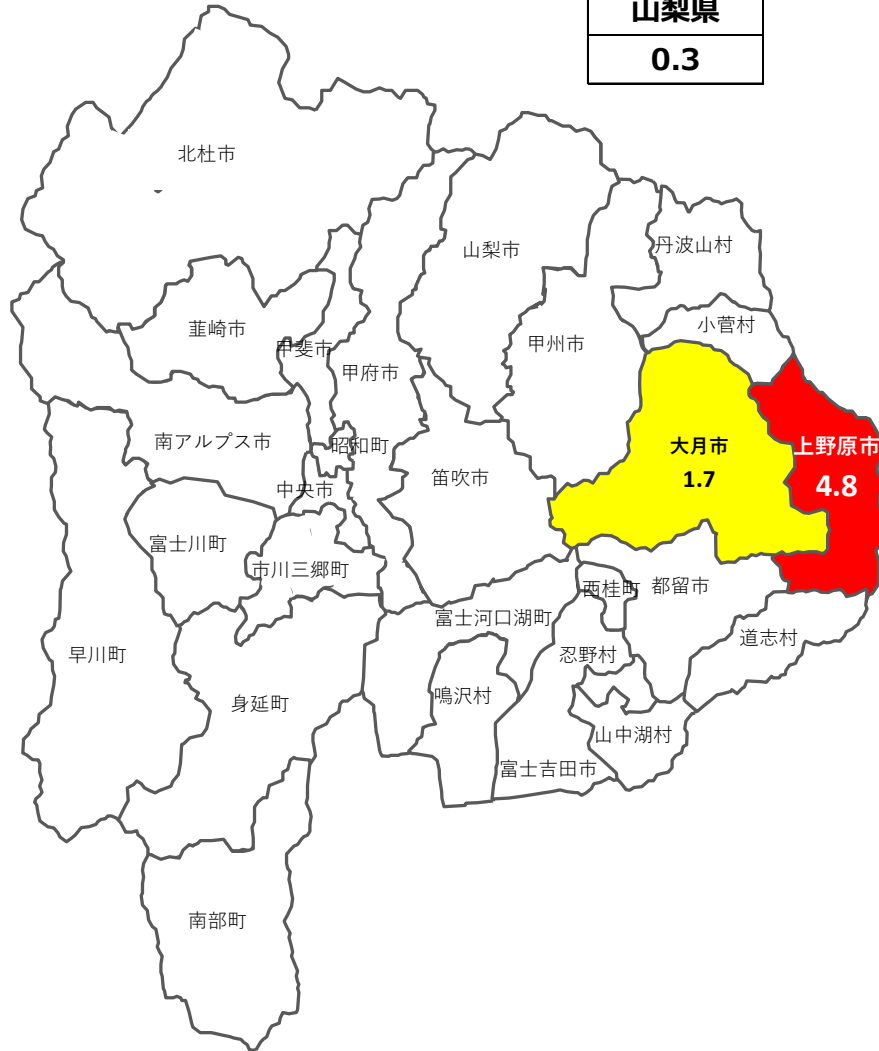
- ・人口1,000人未満の町村については、個人が特定されるおそれがあるため、発生状況のアラートが黄色レベル以上(3人以上発生)となった場合に限り、感染者数を記載。

凡例 ■ (左)：先週(3/26(金)～4/1(木))の感染者数
 ■ (右)：今週(4/2(金)～4/8(木))の感染者数

● 市町村別の患者発生状況（1万人あたり換算）

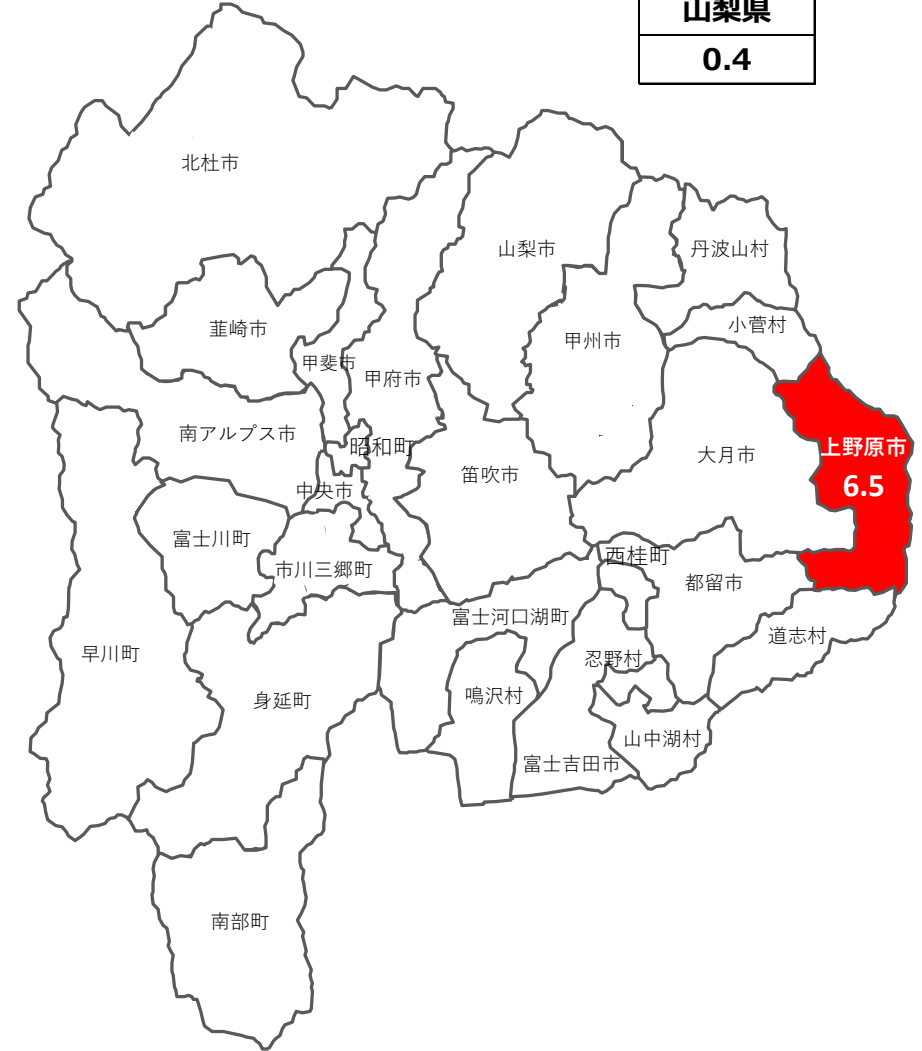
先週 3/26(金)~4/1(木)

山梨県
0.3



今週 4/2(金)~4/8(木)

山梨県
0.4

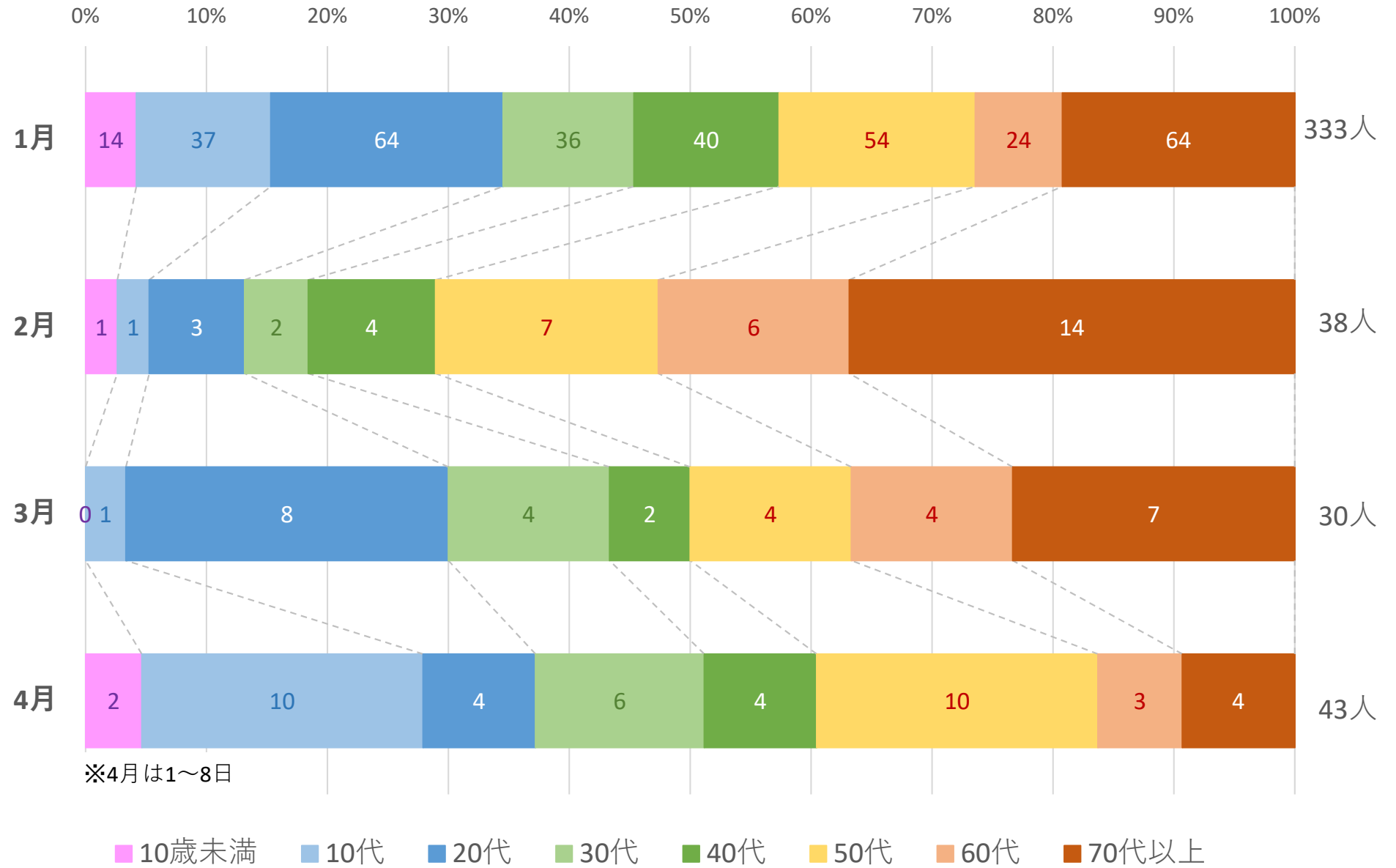


: 週累計の感染者が1万人あたり2.5人以上(実数が5人未満の場合を除く)
 : 週累計の感染者が1万人あたり1.5人以上(実数が3人未満の場合を除く)
 : それ以外

注 県名・市町村名の下に記載した数は、1万人あたりの週累計の感染者数。ただし、黄色レベルの人口2万人以下の町村は省略。

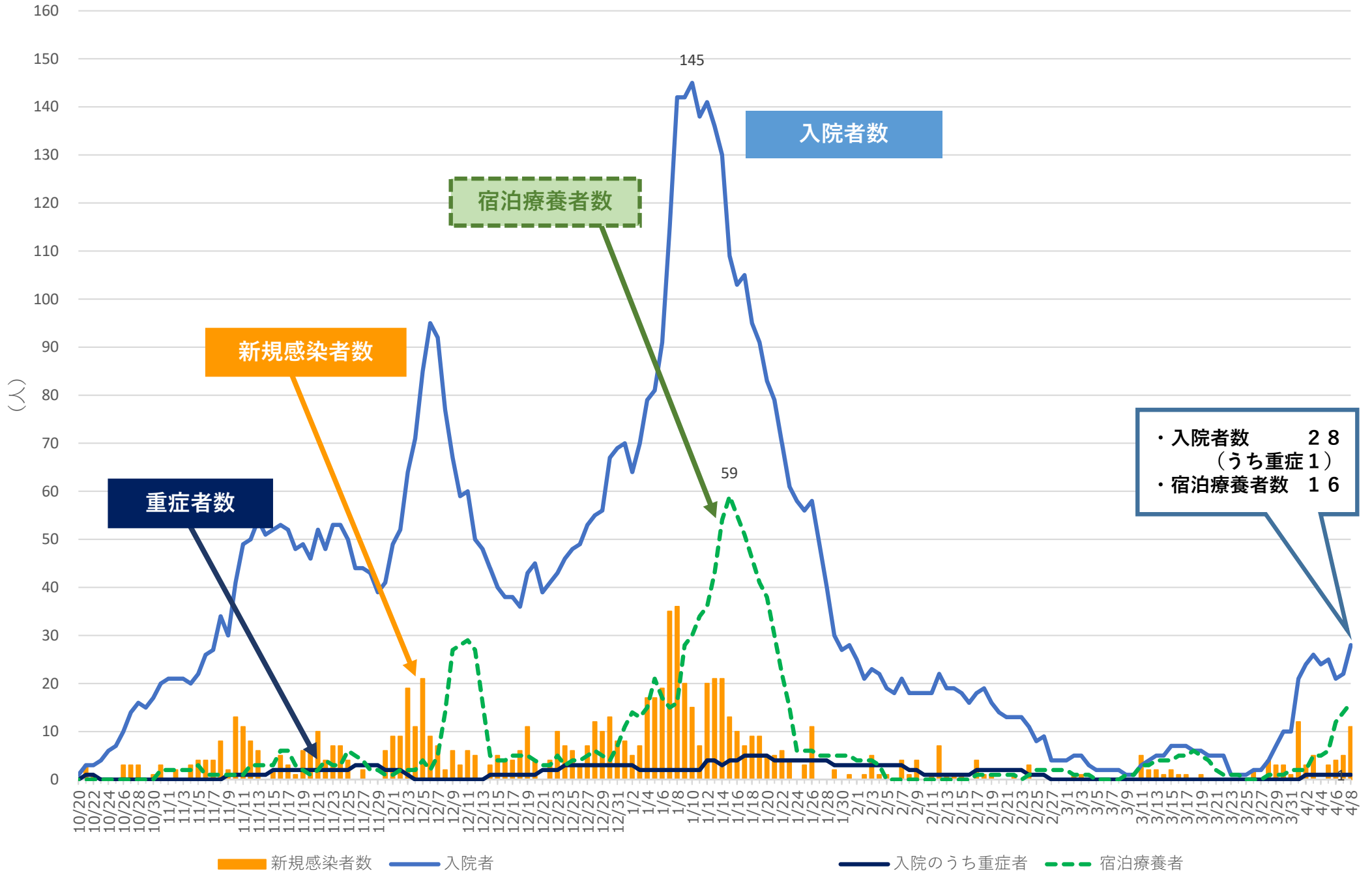
● 新規感染者の年齢層（1ヶ月間累計）

※発表日ベース



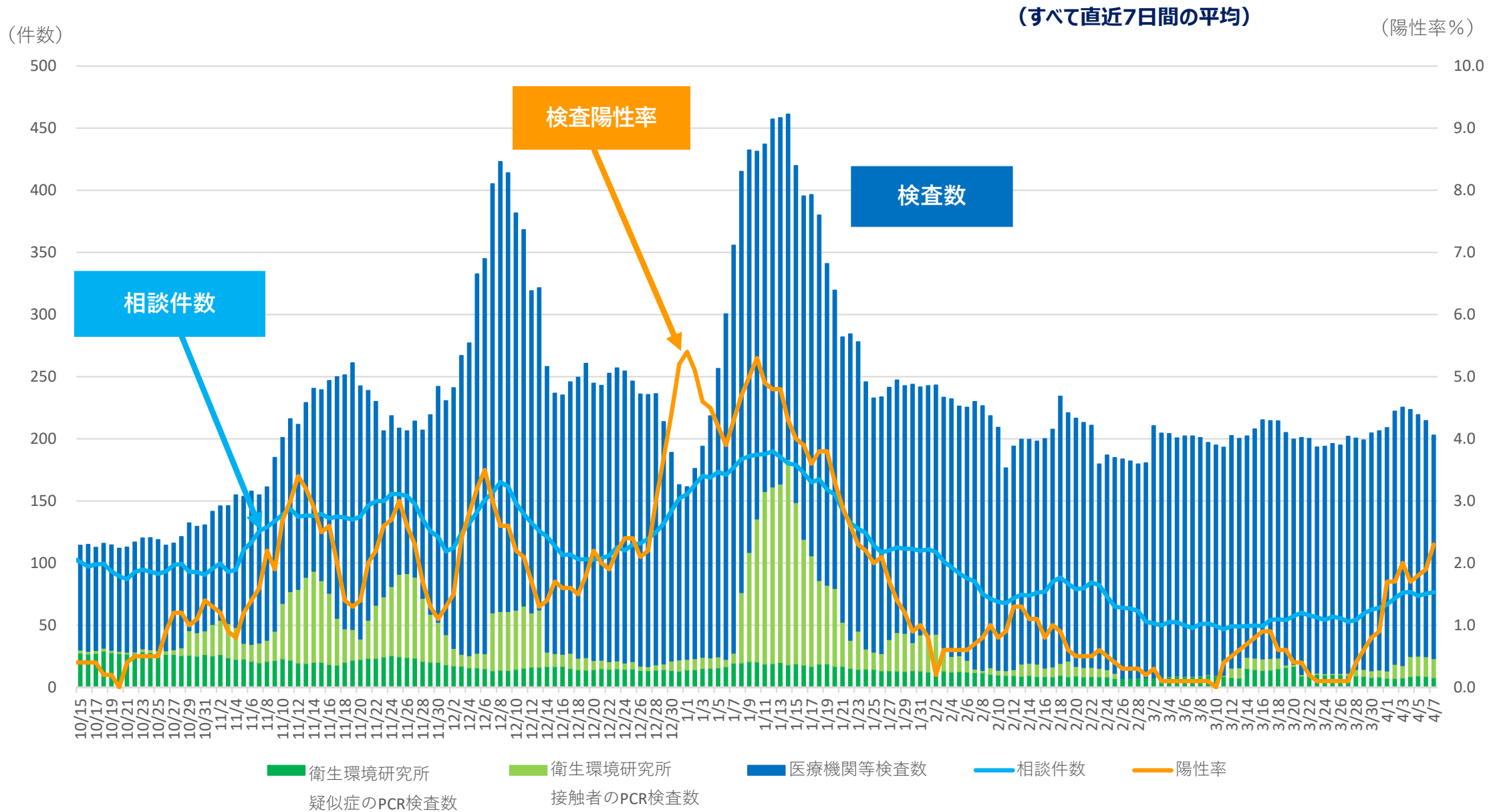
(注) ・年齢層ごとに1ヶ月間累計の人数を表示。

2 医療提供体制（入院者数など）



※8/1以降は、県外確認例で県内入院した者も計上

3 相談・検査の状況



(注) ・「検査数」は、10月31日までは結果判明日ベースで計上、11月1日からは検体採取日ベースで計上。PCR検査、抗原検査いずれも含む。
 ・「医療機関等検査数」は、院内での検査に加え、民間検査機関に委託した検査数も含む。
 ・「相談件数」は、10月31日までは保健所への相談件数、11月1日からは受診・相談センターへの相談件数（一般相談を含む）を計上。