

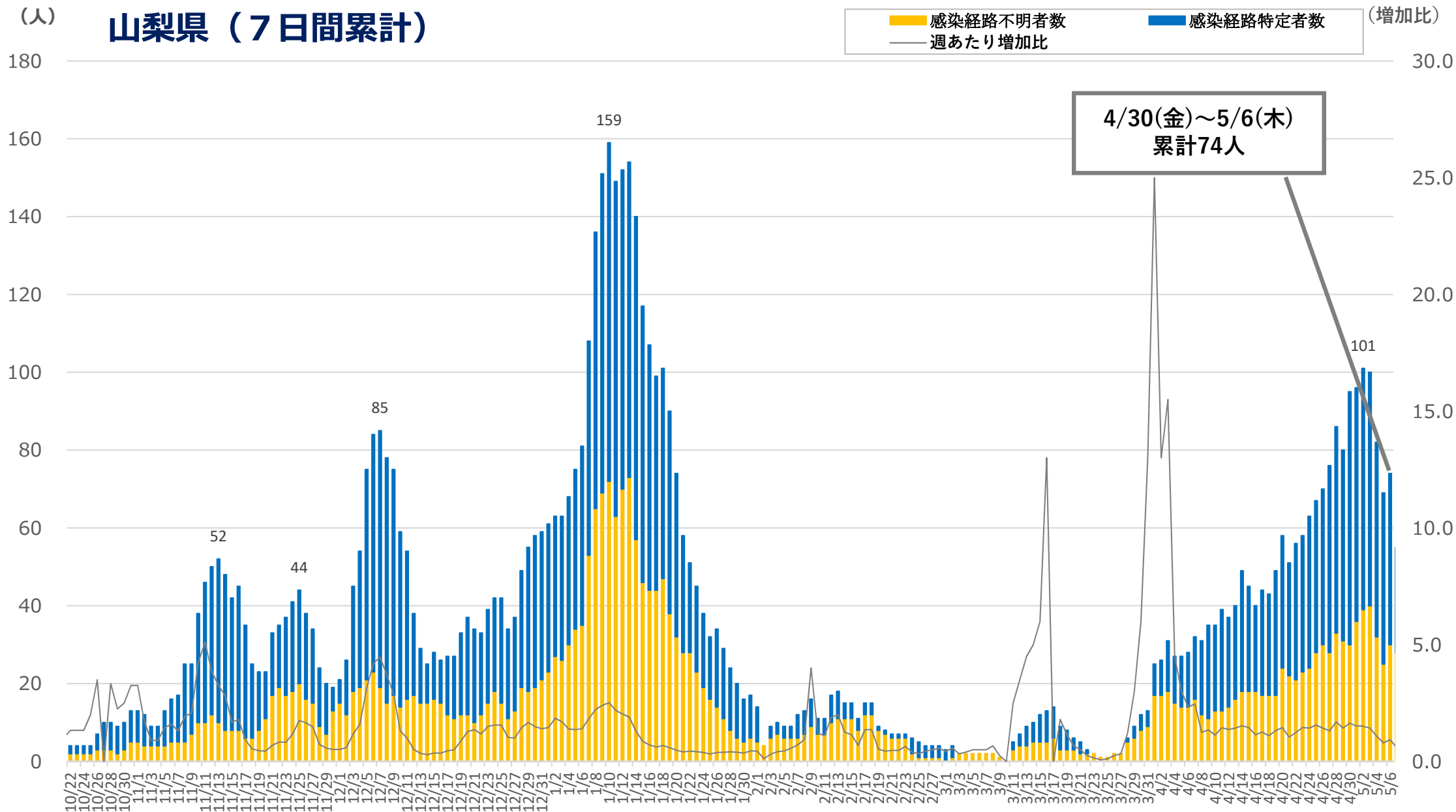


令和3(2021)年5月7日(金)15時現在

		先週		今週	
		(時点)		(時点)	
感染の状況	① 直近1週間の感染者数 (人口10万人あたり)	80人 (9.9人)	4/23 ~ 4/29	74人 (9.1人)	4/30 ~ 5/6
	② 直近1週間と先週1週間の比較	1.43		0.93	
	③ 感染経路不明割合 (感染経路不明人数/週)	38.8% (31人)	4/23 ~ 4/29	40.5% (30人)	4/30 ~ 5/6
医療提供体制	④ 病床のひっ迫具合 (病床占有率)				
	・ 全入院者 [確保病床数 : 285床]	21.8% (62人)	4/29	27.4% (78人)	5/6
	・ 重症者 [確保病床数 : 24床]	4.2% (1人)	4/29	4.2% (1人)	5/6
⑤ 療養者数 (入院者 + 宿泊療養者) (人口10万人あたり)	98人 (12.1人)	4/29	120人 (14.8人)	5/6	
検査体制	⑥ 検査陽性率 (1日当たり平均検査数)	4.3% (284件)	4/22 ~ 4/28	6.6% (150件)	4/29 ~ 5/5

(注) ・ ⑥の検査数は、県衛生環境研究所、県内医療機関等で実施した検査数(G-MISによる把握件数)の合計。
 ・ 検査陽性率は、参考値として公開するものであり、後日データが修正される場合がある。

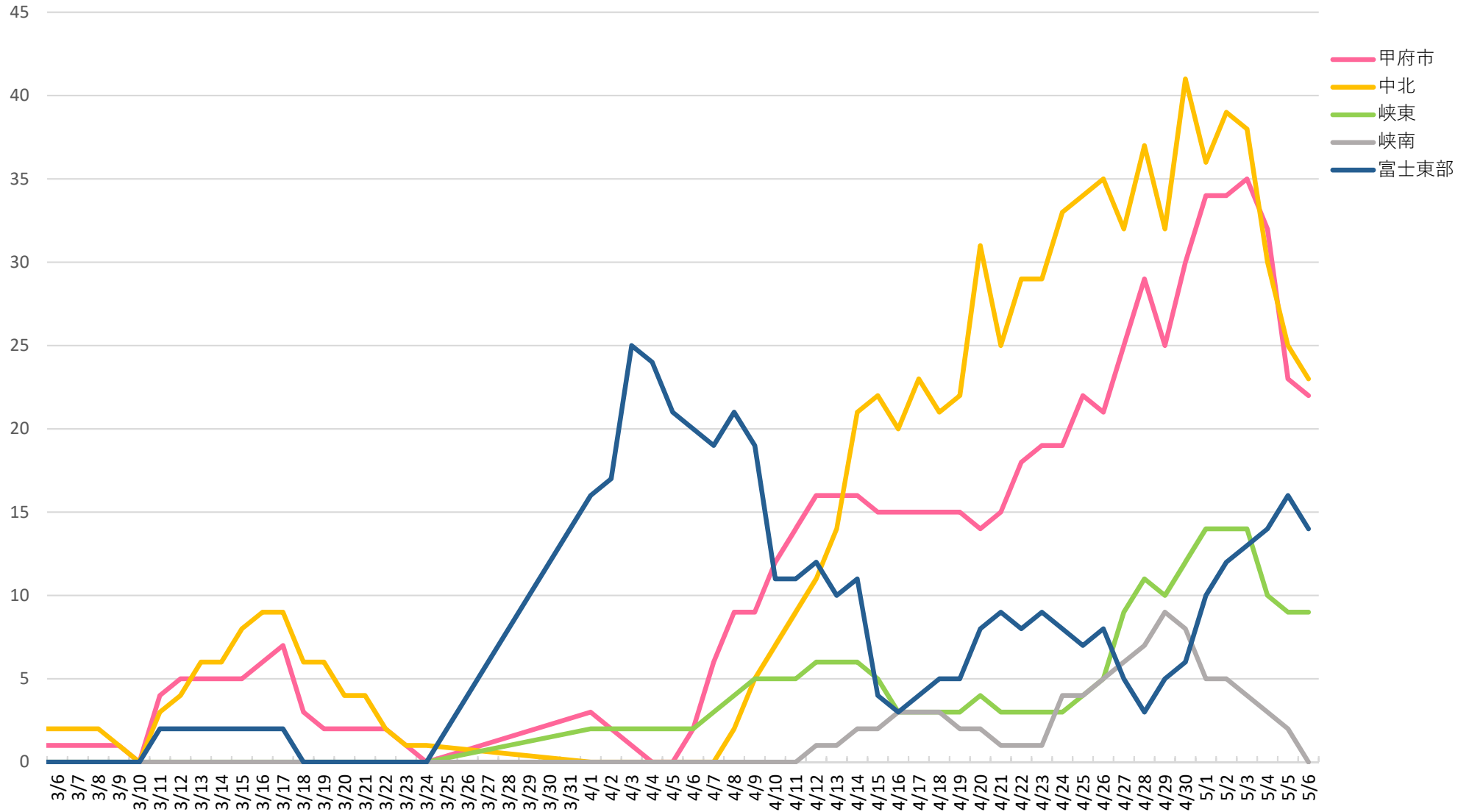
1 感染状況（新規感染者数など）



※新規感染者は発表日ベースで計上

● 地域ごとの発生状況 (7日間累計)

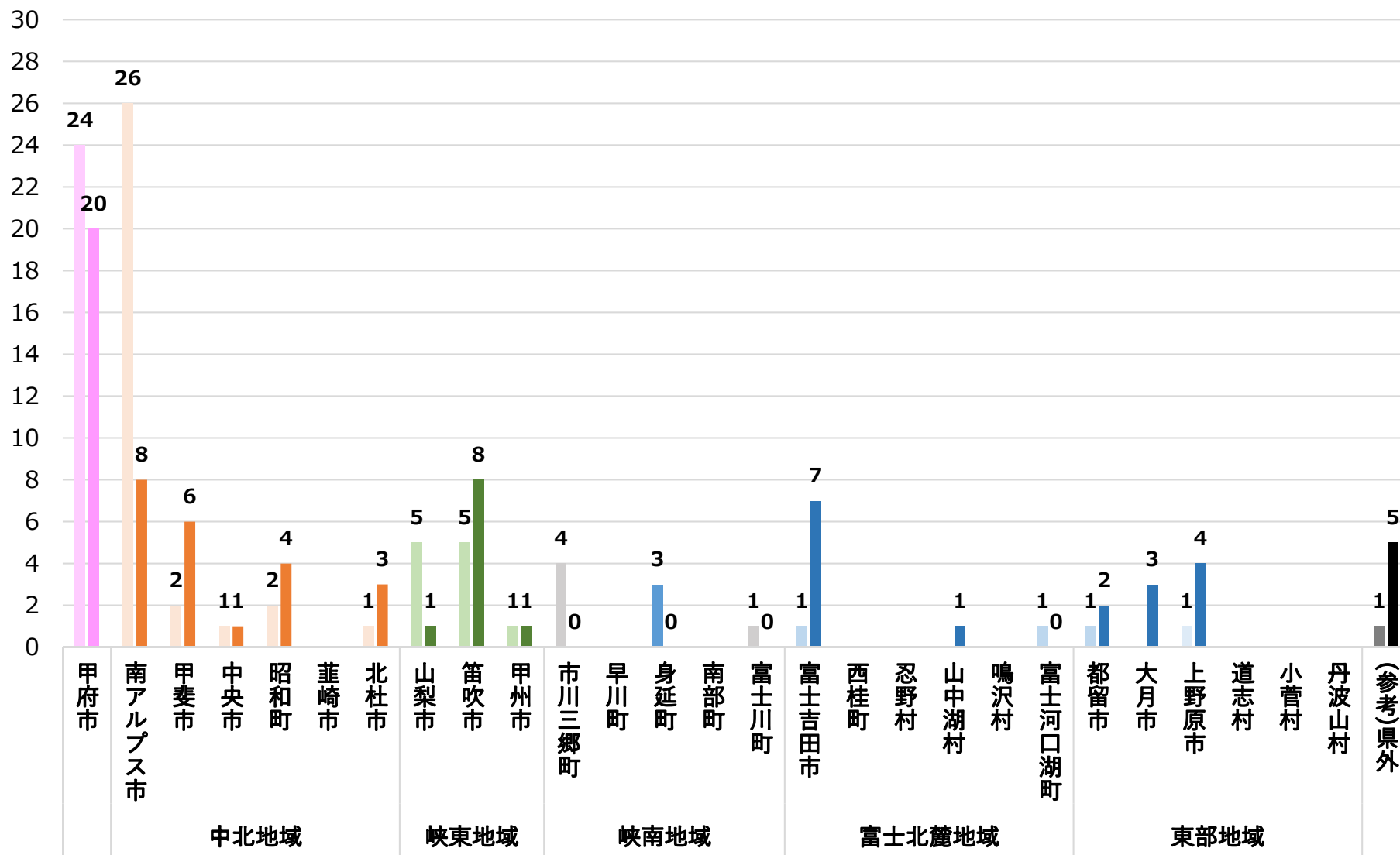
(単位:人)



(注) 地域は、患者情報の公表における生活圏により区分。各地域の合計値は県内の患者数と一致しない場合がある。

● 市町村別の患者発生状況 (居住地ベース)

(単位:人)

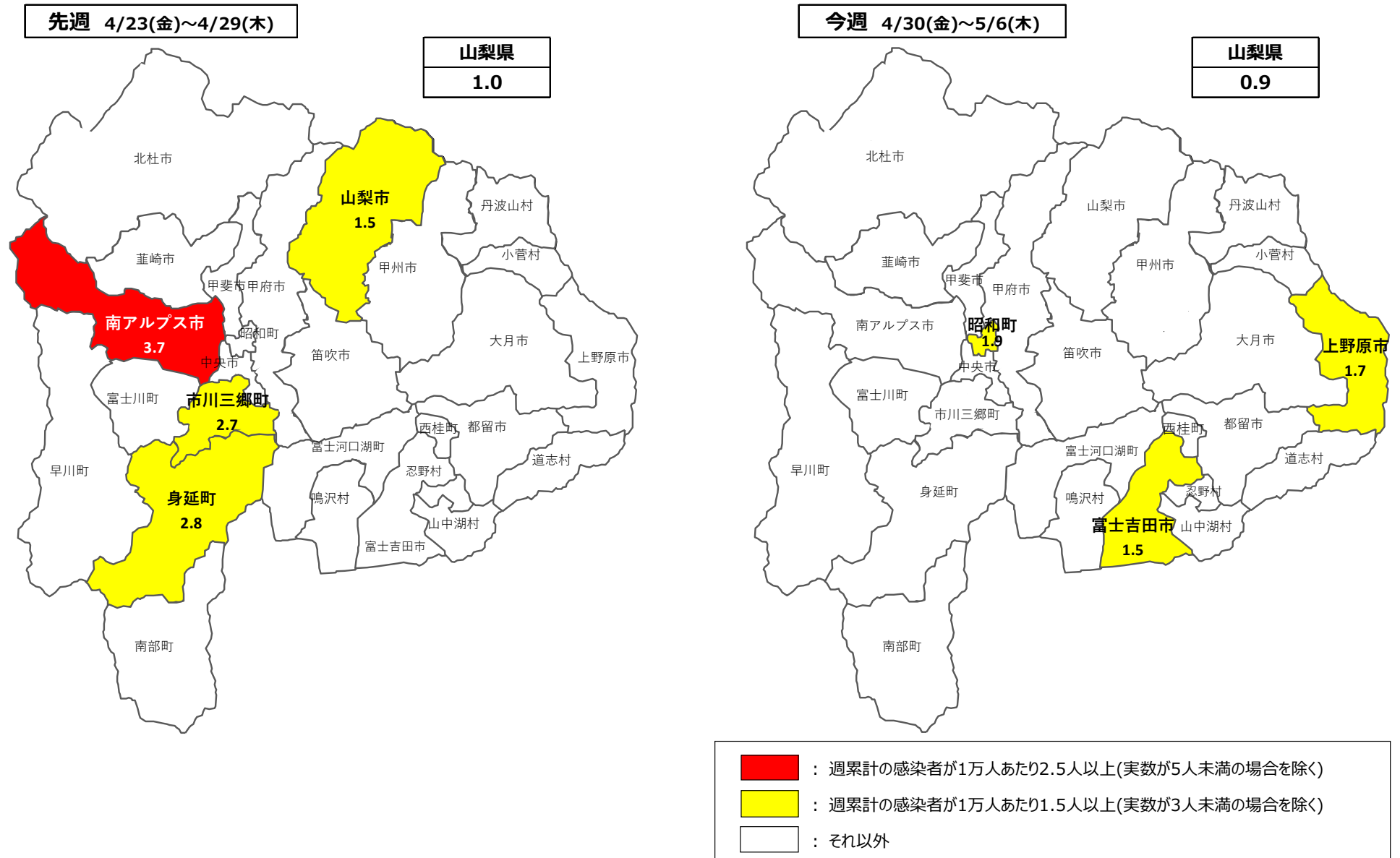


(注) ・ 県外の医療機関で感染が確認された方のうち、本県を居住地とする方を含む。

・ 人口1,000人未満の町村については、個人が特定されるおそれがあるため、発生状況のアラートが黄色レベル以上(3人以上発生)となった場合に限り、感染者数を記載。

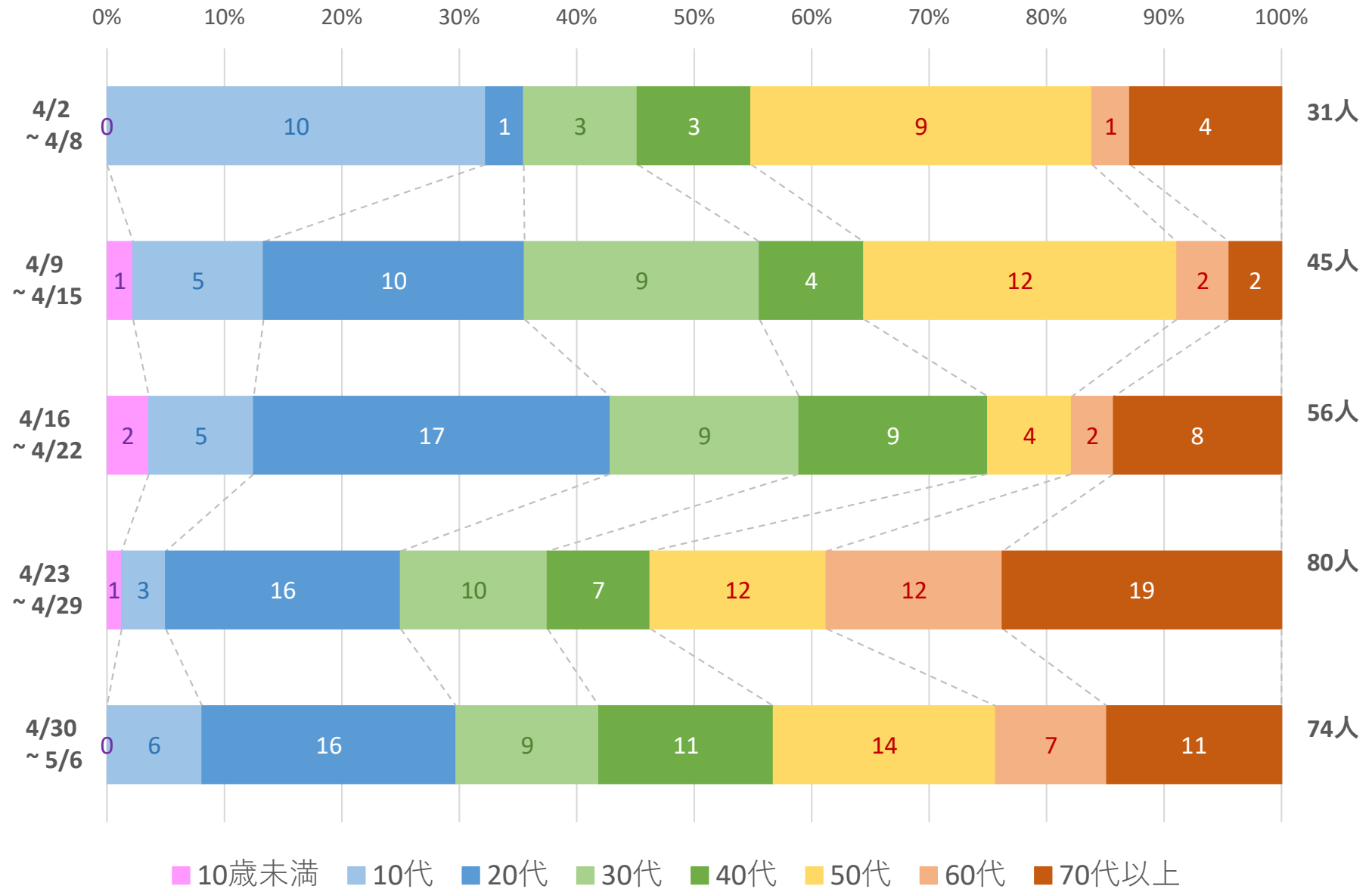
凡例 (左) : 先週(4/23(金)～4/29(木))の感染者数
 (右) : 今週(4/30(金)～5/6(木))の感染者数

● 市町村別の患者発生状況 (1万人あたり換算)



注 県名・市町村名の下に記載した数は、1万人あたりの週累計の感染者数。ただし、黄色レベルの人口2万人以下の町村は省略。

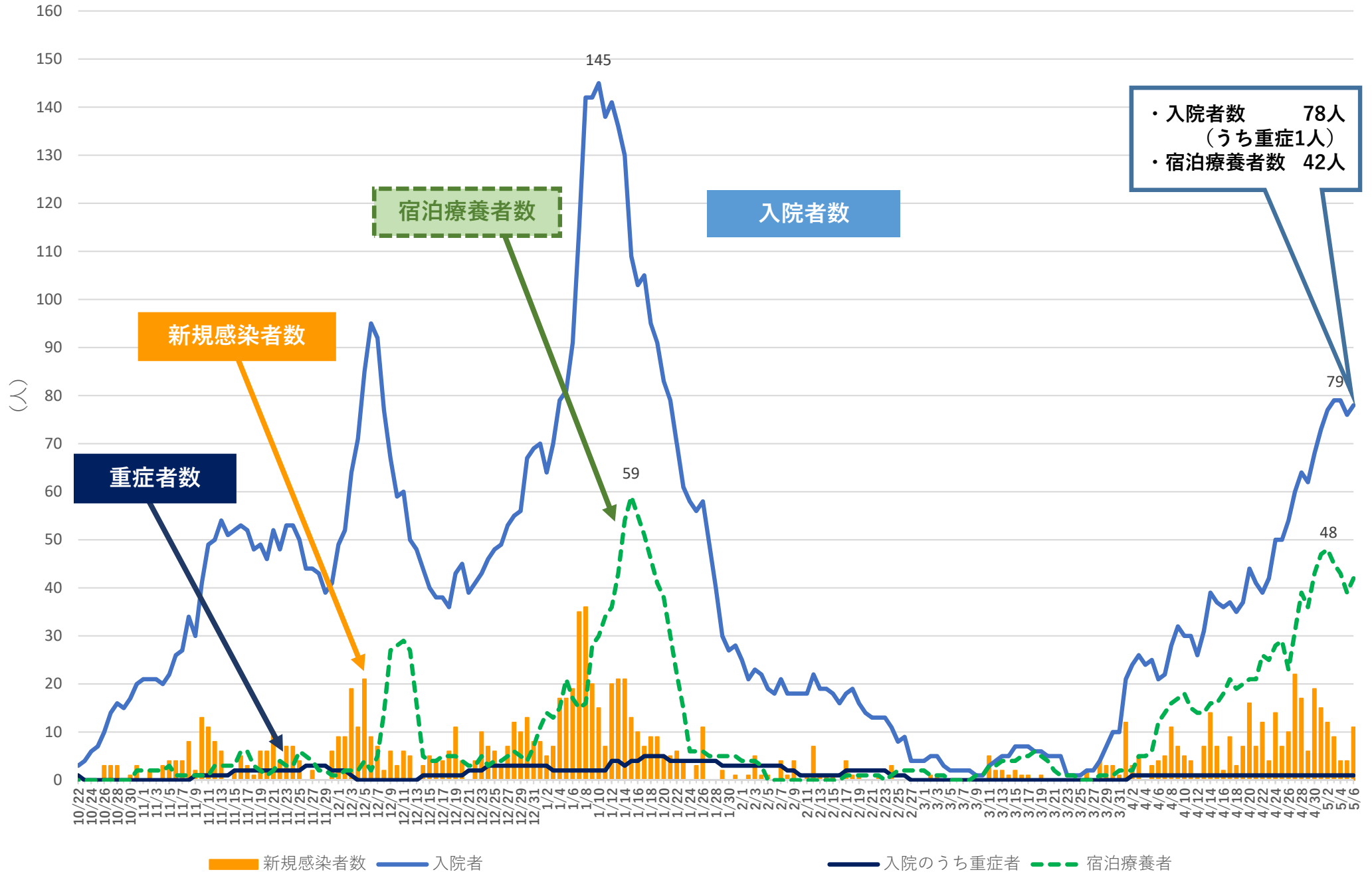
● 新規感染者の年齢層 (1週間累計)



(注) ・年齢層ごとに1週間累計の人数を表示。

※発表日ベース

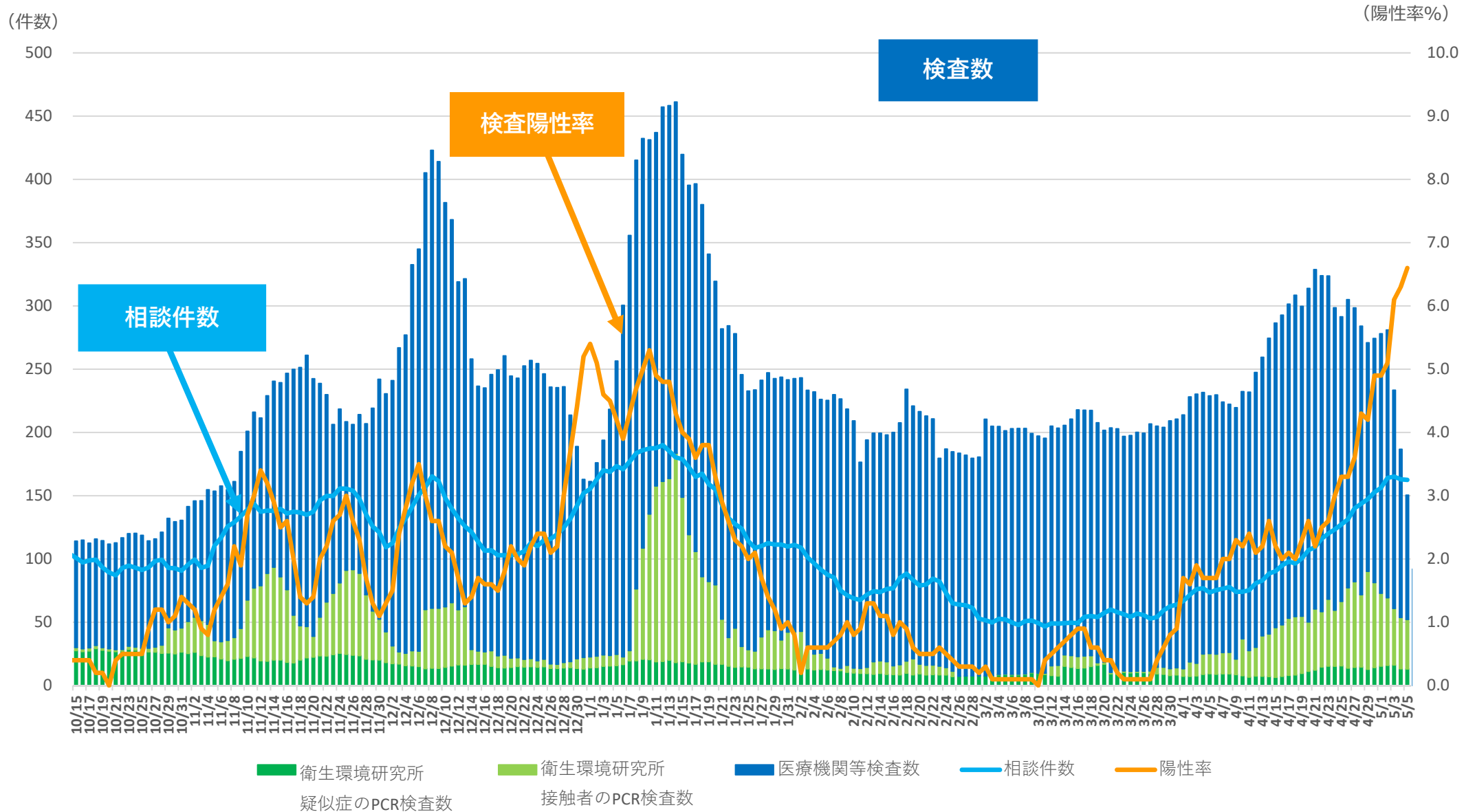
2 医療提供体制 (入院者数など)



※8/1以降は、県外確認例で県内入院した者も計上

3 相談・検査の状況

(すべて直近7日間の平均)



(注) ・「検査数」は、10月31日までは結果判明日ベースで計上、11月1日からは検体採取日ベースで計上。PCR検査、抗原検査いずれも含む。
 ・「医療機関等検査数」は、院内での検査に加え、民間検査機関に委託した検査数も含む。
 ・「相談件数」は、10月31日までは保健所への相談件数、11月1日からは受診・相談センターへの相談件数（一般相談を含む）を計上。