

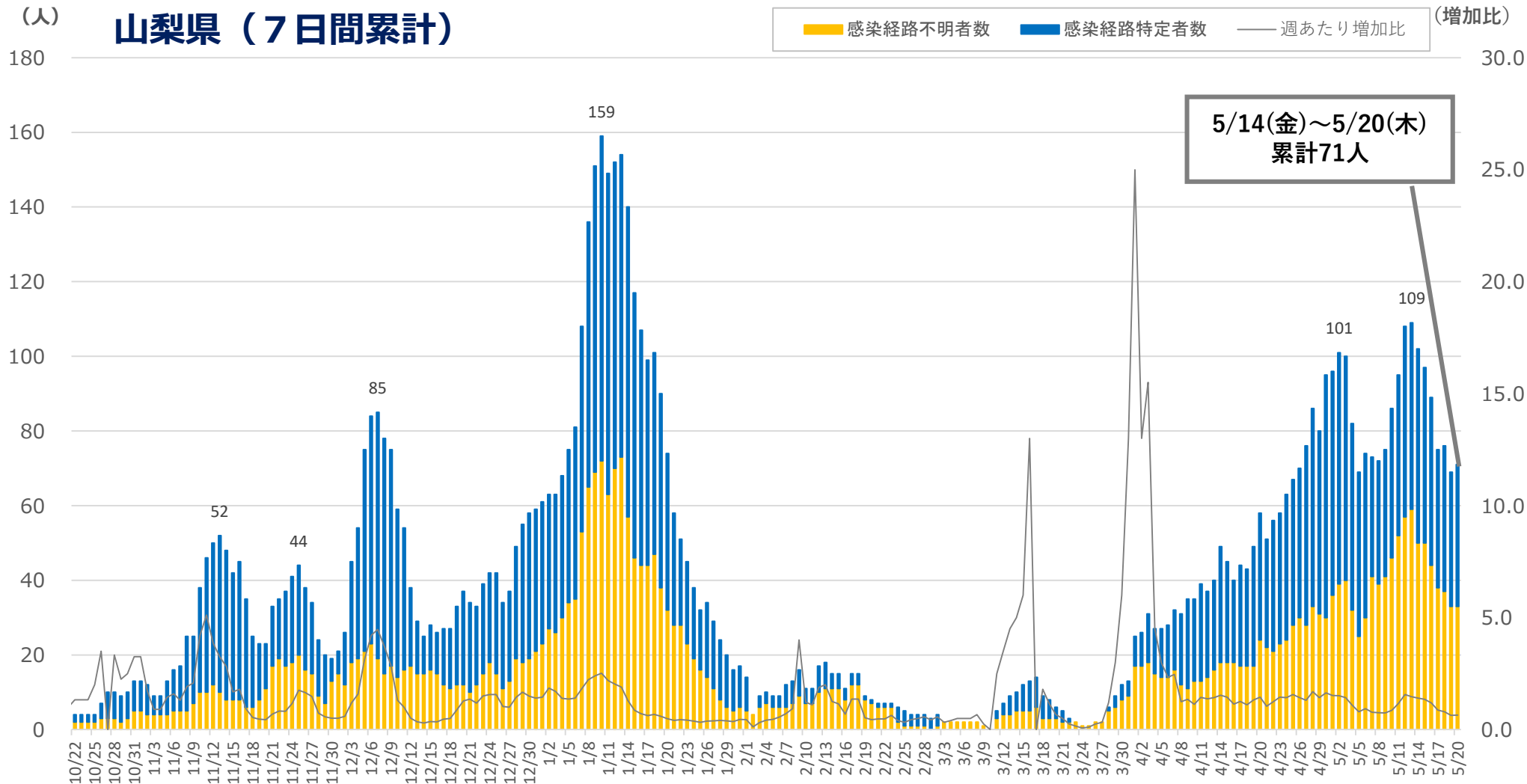
※今週から、「変異株の県内確認状況」を追加します(9ページ)

令和3(2021)年5月21日(金)15時現在

		先週	今週
		(時点)	(時点)
感染の状況	① 直近1週間の感染者数 (人口10万人あたり)	109人 (13.4人) 5/7 ~ 5/13	71人 (8.8人) 5/14 ~ 5/20
	② 直近1週間と先週1週間の比較	1.47	0.65
	③ 感染経路不明割合 (感染経路不明人数/週)	54.1% (59人) 5/7 ~ 5/13	46.5% (33人) 5/14 ~ 5/20
医療提供体制	④ 病床のひっ迫具合 (病床占有率)		
	・ 全入院者 [確保病床数: 285床]	31.2% (89人) 5/13	30.5% (87人) 5/20
	・ 重症者 [確保病床数: 24床]	4.2% (1人) 5/13	4.2% (1人) 5/20
⑤ 療養者数 (入院者+宿泊療養者) (人口10万人あたり)	136人 (16.8人) 5/13	115人 (14.2人) 5/20	
検査体制	⑥ 検査陽性率 (1日当たり平均検査数)	3.6% (424件) 5/6 ~ 5/12	3.1% (313件) 5/13 ~ 5/19

(注) ・⑥の検査数は、県衛生環境研究所、県内医療機関等で実施した検査数(G-MISによる把握件数)の合計。
 ・検査陽性率は、参考値として公開するものであり、後日データが修正される場合がある。

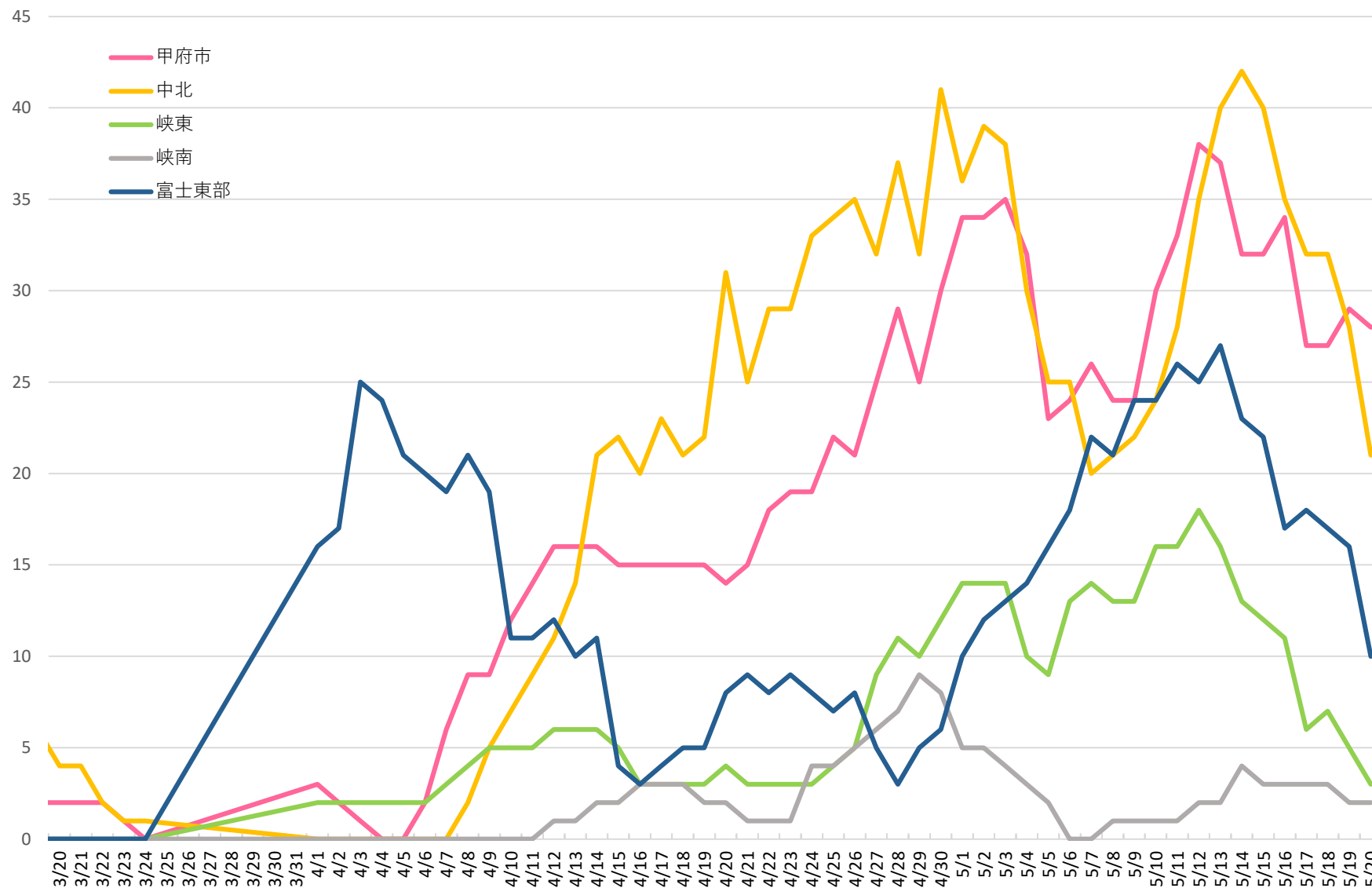
1 感染状況（新規感染者数など）



※新規感染者は発表日ベースで計上

● 地域ごとの発生状況 (7日間累計)

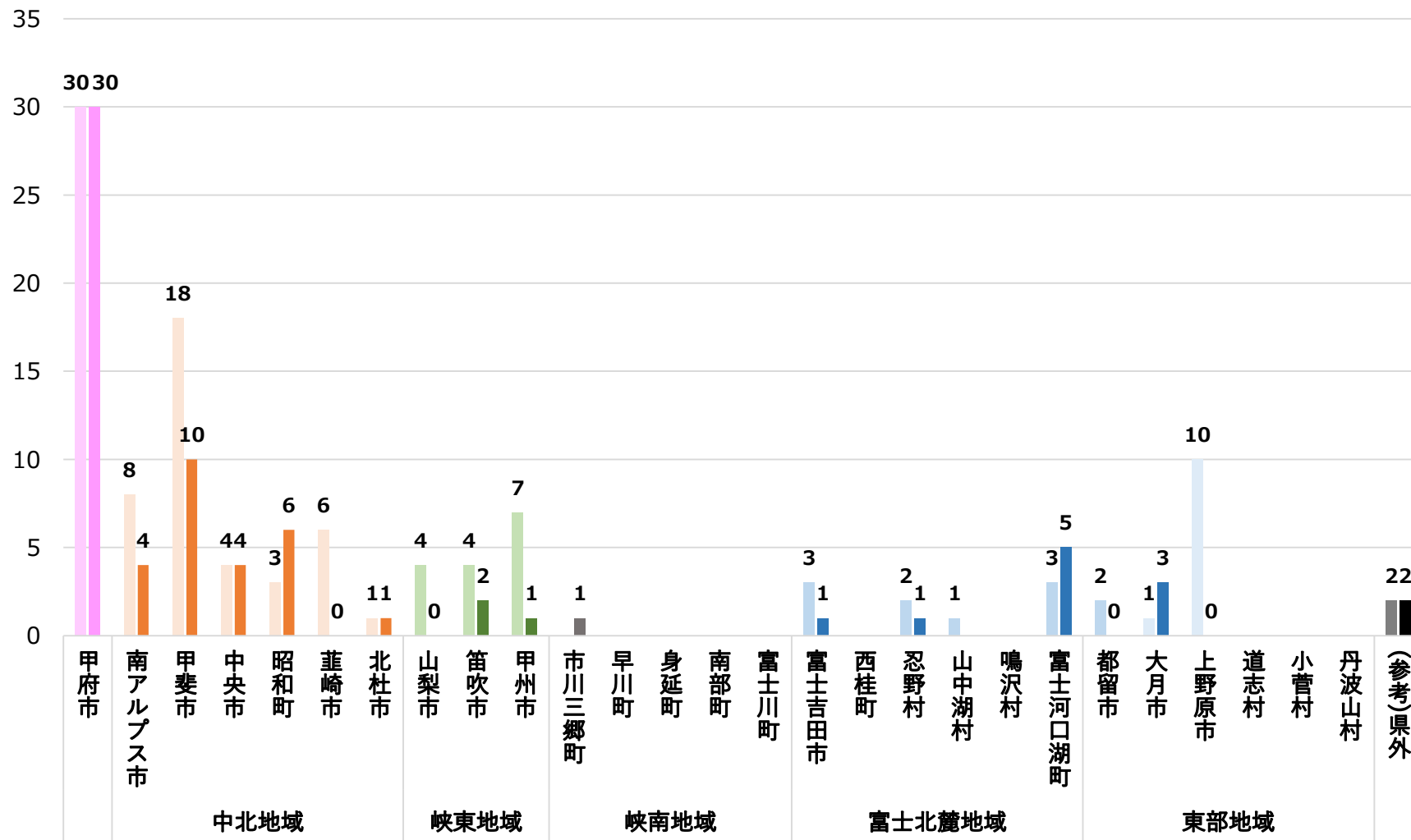
(単位:人)



(注) 地域は、患者情報の公表における生活圏により区分。各地域の合計値は県内の患者数と一致しない場合がある。

● 市町村別の患者発生状況 (居住地ベース)

(単位:人)



(注)・ 県外の医療機関で感染が確認された方のうち、本県を居住地とする方を含む。

・ 人口1,000人未満の町村については、個人が特定されるおそれがあるため、発生状況のアラートが黄色レベル以上(3人以上発生)となった場合に限り、感染者数を記載。

凡例 ■ (左): 先週(5/7(金)～5/13(木))の感染者数
 ■ (右): 今週(5/14(金)～5/20(木))の感染者数

先週 5/7(金)~5/13(木)

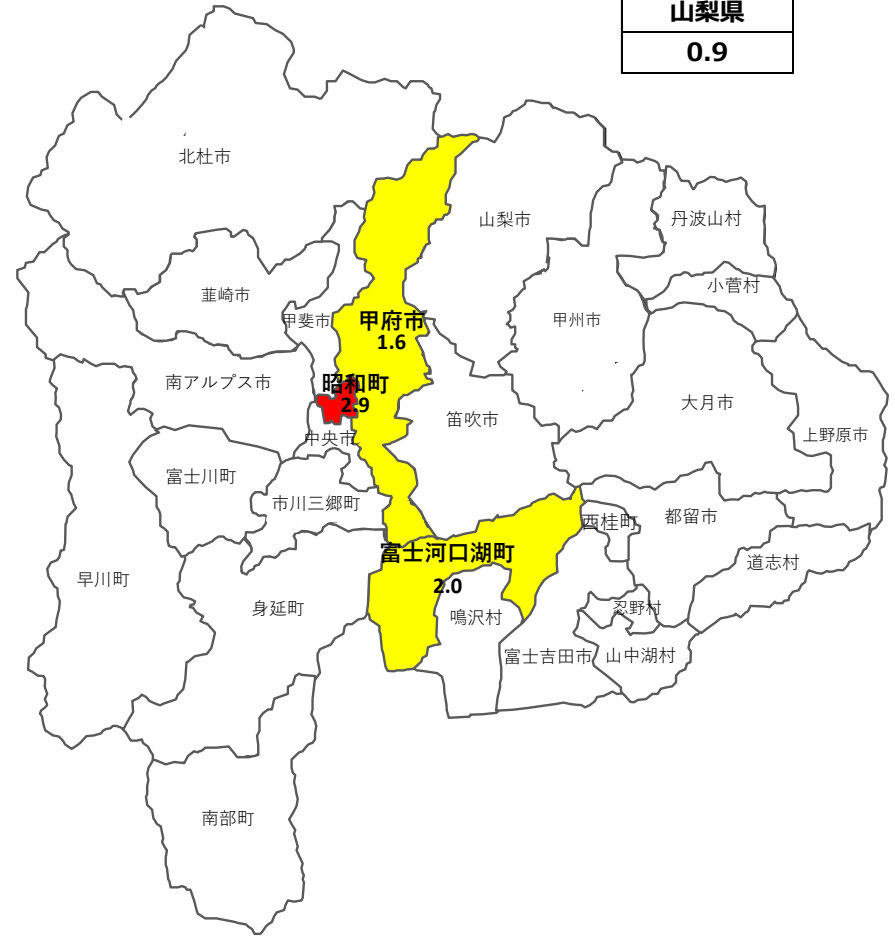
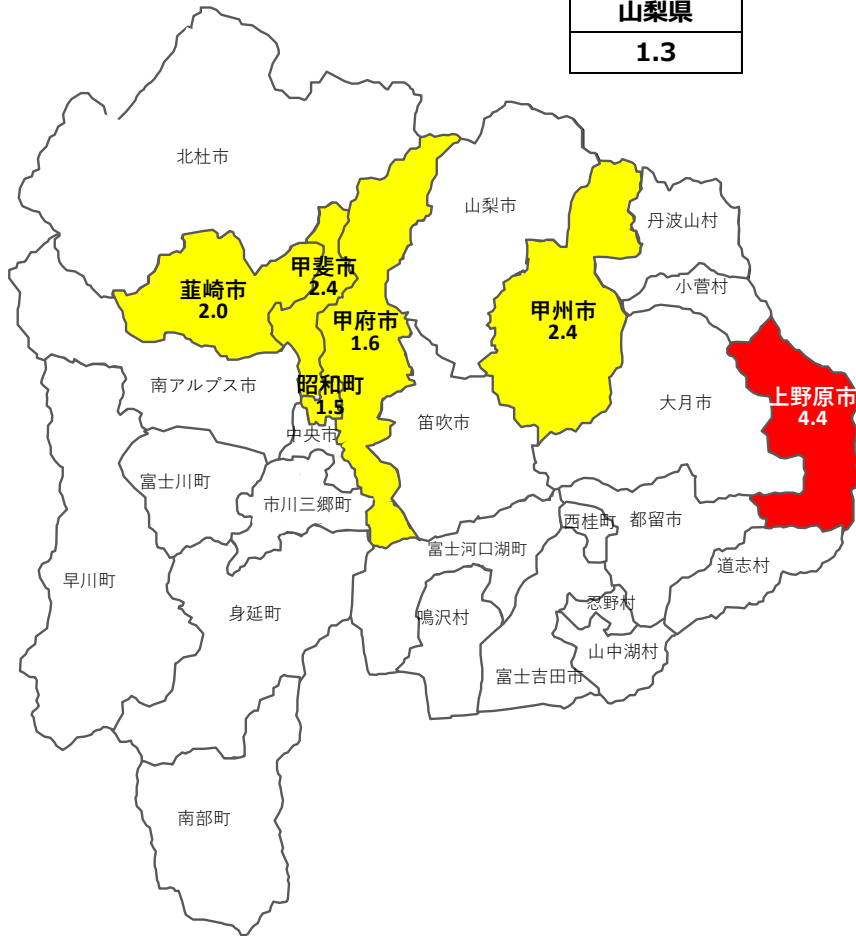
山梨県

1.3

今週 5/14(金)~5/20(木)

山梨県

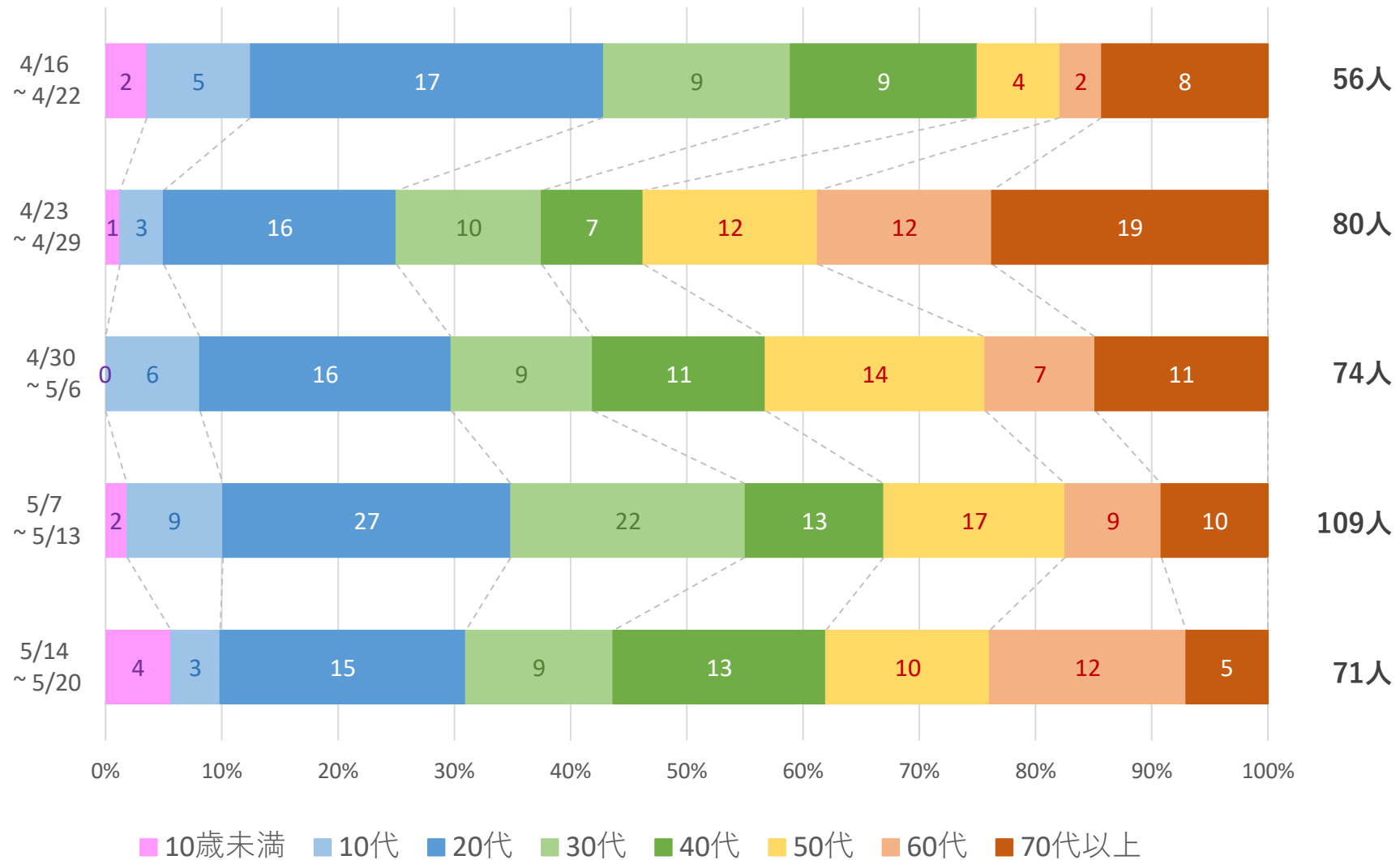
0.9



- : 週累計の感染者が1万人あたり2.5人以上(実数が5人未満の場合を除く)
- : 週累計の感染者が1万人あたり1.5人以上(実数が3人未満の場合を除く)
- : それ以外

注 県名・市町村名の下に記載した数は、1万人あたりの週累計の感染者数。ただし、黄色レベルの人口2万人以下の町村は省略。

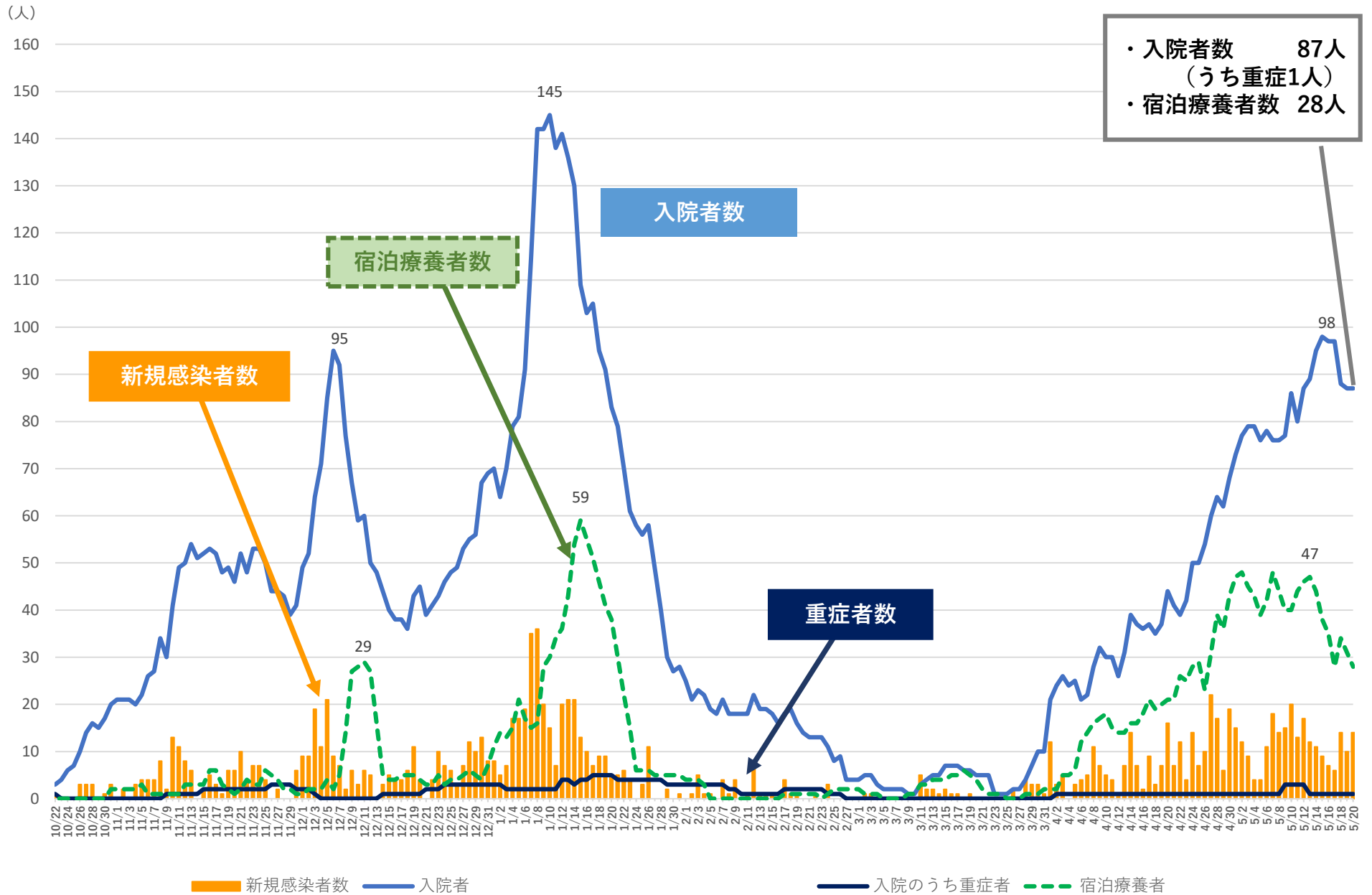
● 新規感染者の年齢層（1週間累計）



※発表日ベース

(注) ・年齢層ごとに1週間累計の人数を表示。

2 医療提供体制 (入院者数など)

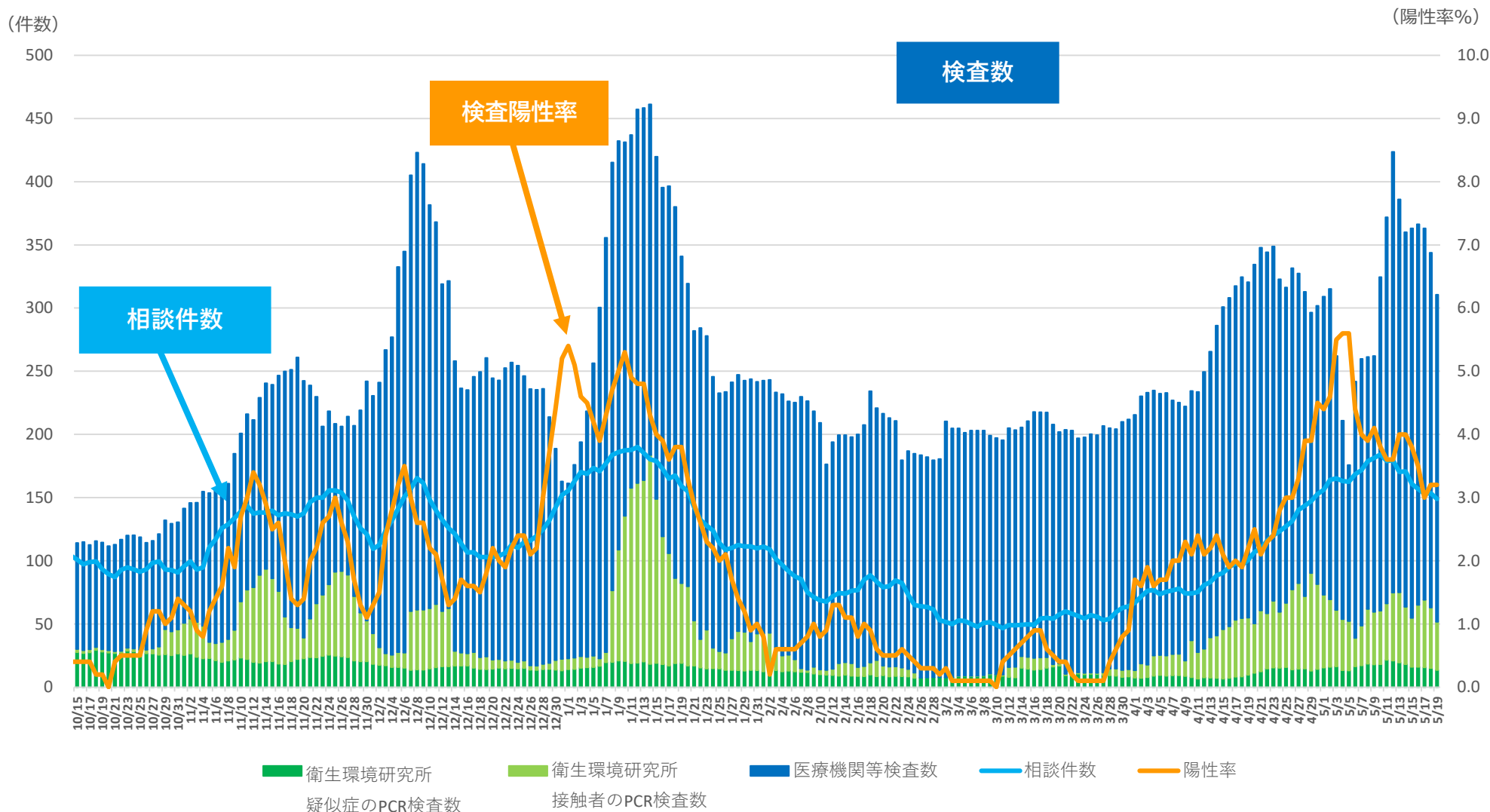


・入院者数 87人
 (うち重症1人)
 ・宿泊療養者数 28人

※8/1以降は、県外確認例で県内入院した者も計上

3 相談・検査の状況

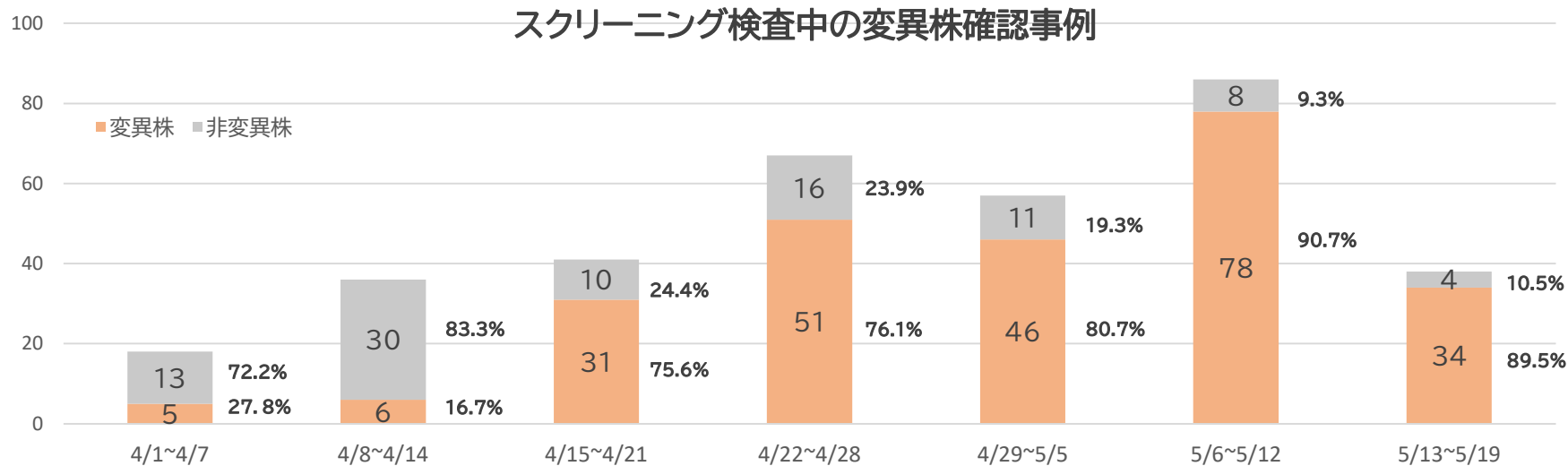
(すべて直近7日間の平均)



(注) ・「検査数」は、10月31日までは結果判明日ベースで計上、11月1日からは検体採取日ベースで計上。PCR検査、抗原検査いずれも含む。
 ・「医療機関等検査数」は、院内での検査に加え、民間検査機関に委託した検査数も含む。
 ・「相談件数」は、10月31日までは保健所への相談件数、11月1日からは受診・相談センターへの相談件数（一般相談を含む）を計上。

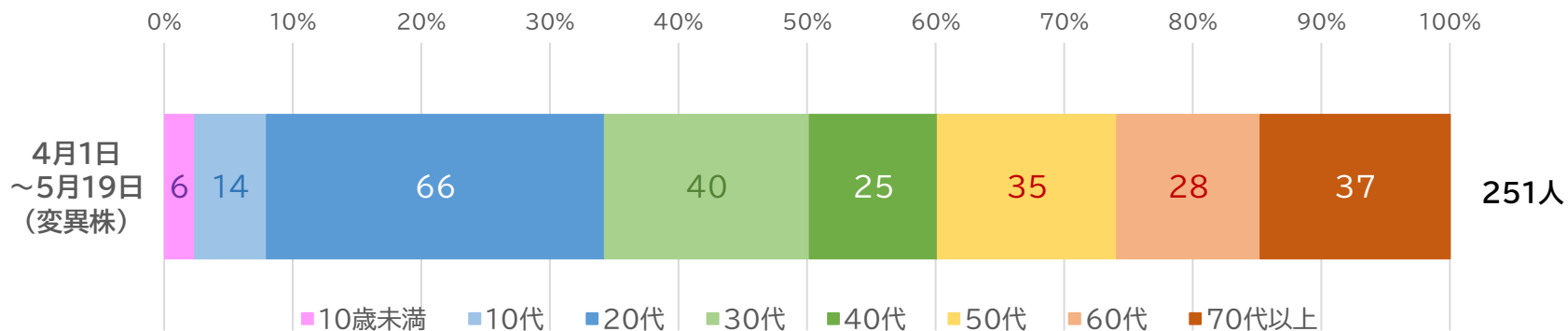
4 変異株の県内確認状況

変異株確認事例



4月以降確認分では、型別では、英国株が106件(42.2%) ※その他はゲノム解析依頼中等 (3月末までの確認分:2件(いずれもブラジル株))

変異株の年代別確認数



(注)・陽性者の判明日ベースで期間毎の件数を集計
 ・変異株の確認数は、参考値として公開するものであり、後日データが修正される場合がある