

令和3(2021)年6月11日(金)15時現在

		先週	今週
		(時点)	(時点)
感染の状況	① 直近1週間の感染者数 (人口10万人あたり)	54人 (6.7人) 5/28 ~ 6/3	201人 (24.8人) 6/4 ~ 6/10
	② 直近1週間と先週1週間の比較	0.72	3.72
	③ 感染経路不明割合 (感染経路不明人数/週)	53.7% (29人) 5/28 ~ 6/3	31.3% (63人) 6/4 ~ 6/10
医療提供体制	④ 病床のひっ迫具合 (病床占有率)		
	・ 全入院者 [確保病床数 : 305床] ※R3.6.1~	20.3% (62人) 6/3	33.4% (102人) 6/10
	・ 重症者 [確保病床数 : 24床]	4.2% (1人) 6/3	8.3% (2人) 6/10
⑤ 療養者数 (入院者+宿泊療養者+その他) (人口10万人あたり)	88人 (10.9人) 6/3	220人 (27.1人) 6/10	
	【参考】入院率 (入院者数/療養者数) ※療養者数が人口10万人あたり10人以上の場合に適用。 (入院できない自宅療養者等を把握するための指標)	70.5%	46.4%
検査体制	⑥ 検査陽性率 (1日当たり平均検査数)	3.2% (277件) 5/27 ~ 6/2	6.3% (401件) 6/3 ~ 6/9

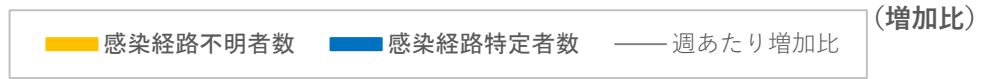
(注) ・⑥の検査数は、県衛生環境研究所、県内医療機関等で実施した検査数(G-MISによる把握件数)の合計。

・検査陽性率は、参考値として公開するものであり、後日データが修正される場合がある。

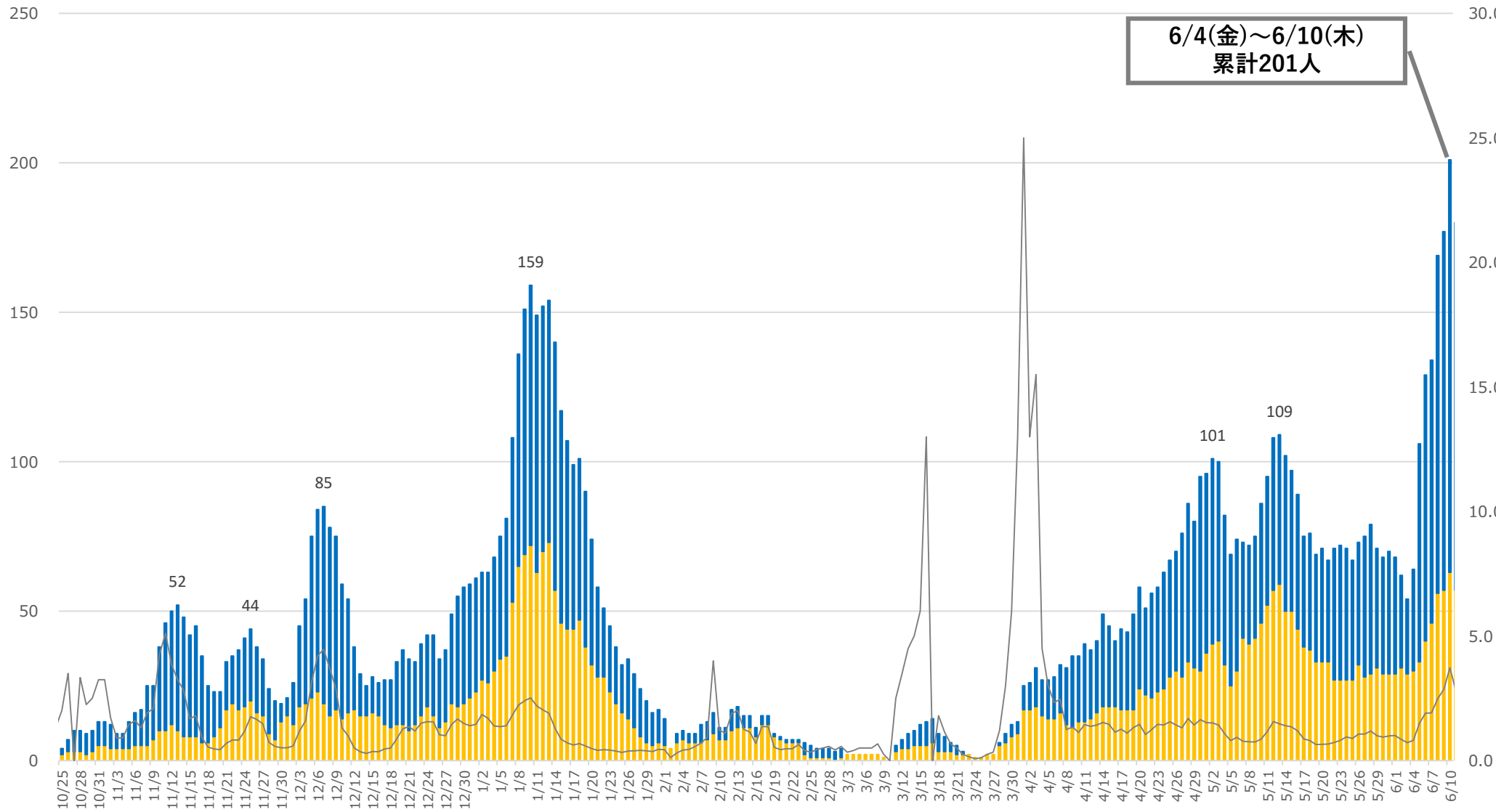
1 感染状況（新規感染者数など）

(人)

山梨県（7日間累計）



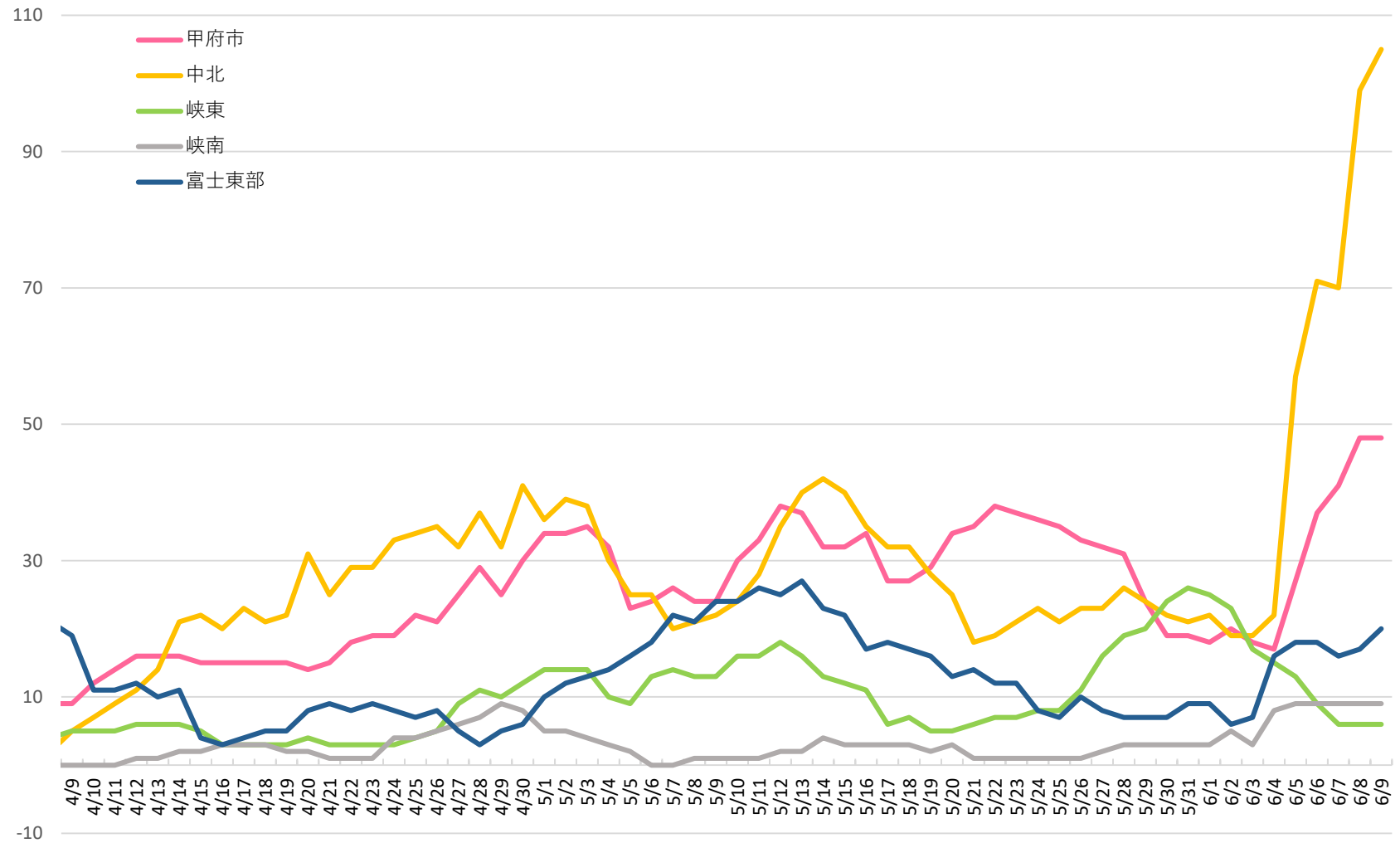
6/4(金)~6/10(木)
累計201人



※新規感染者は発表日ベースで計上

● 地域ごとの発生状況 (7日間累計)

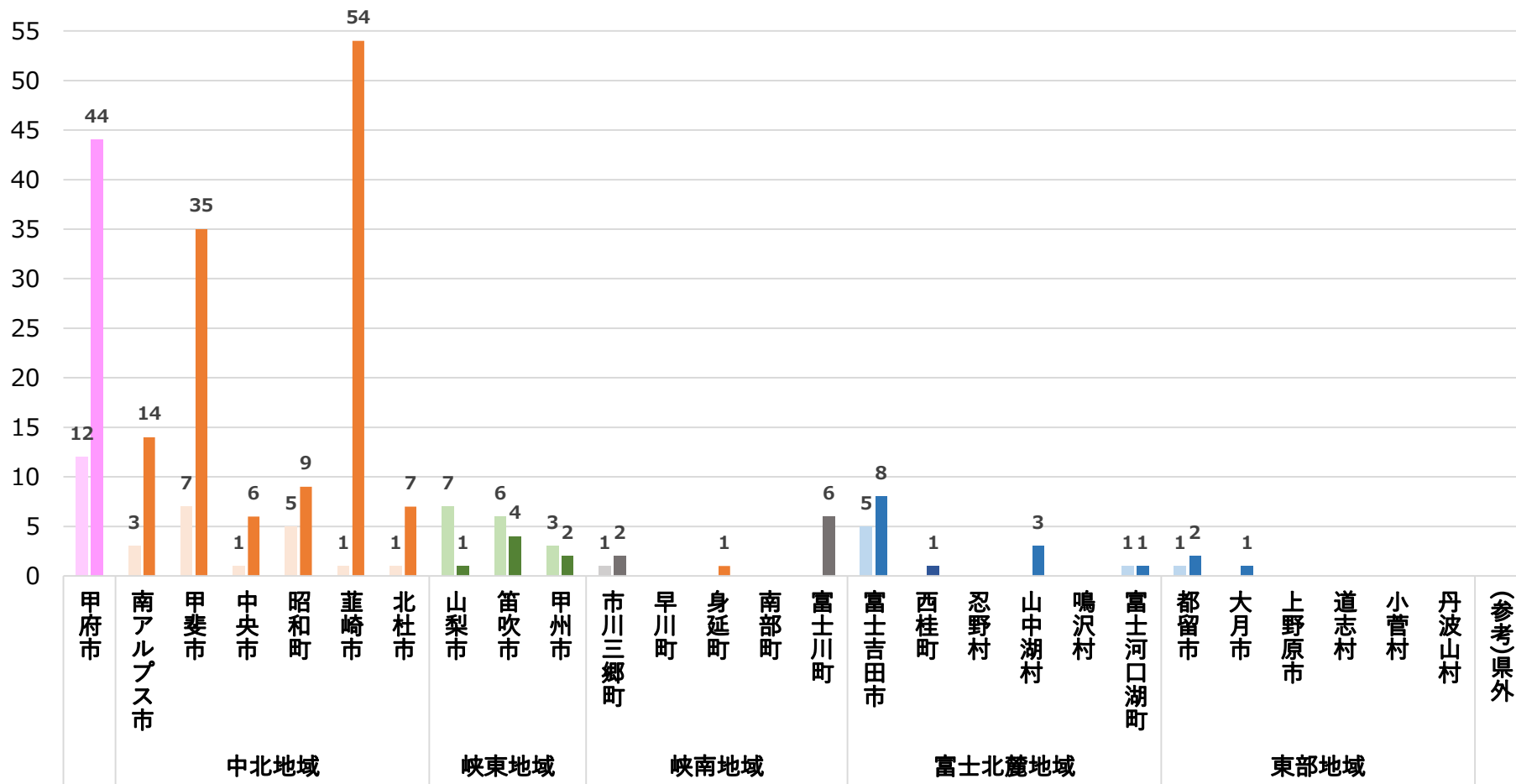
(単位:人)



(注) 地域は、患者情報の公表における生活圏により区分。各地域の合計値は県内の患者数と一致しない場合がある。

● 市町村別の患者発生状況 (居住地ベース)

(単位:人)



(注)・県外の医療機関で感染が確認された方のうち、本県を居住地とする方を含む。

・人口1,000人未満の町村については、個人が特定されるおそれがあるため、発生状況のアラートが黄色レベル以上(3人以上発生)となった場合に限り、感染者数を記載。

凡例 ■ (左): 先週(5/28(金)～6/3(木))の感染者数
 ■ (右): 今週(6/4(金)～6/10(木))の感染者数

● 市町村別の患者発生状況 (1万人当たり換算)

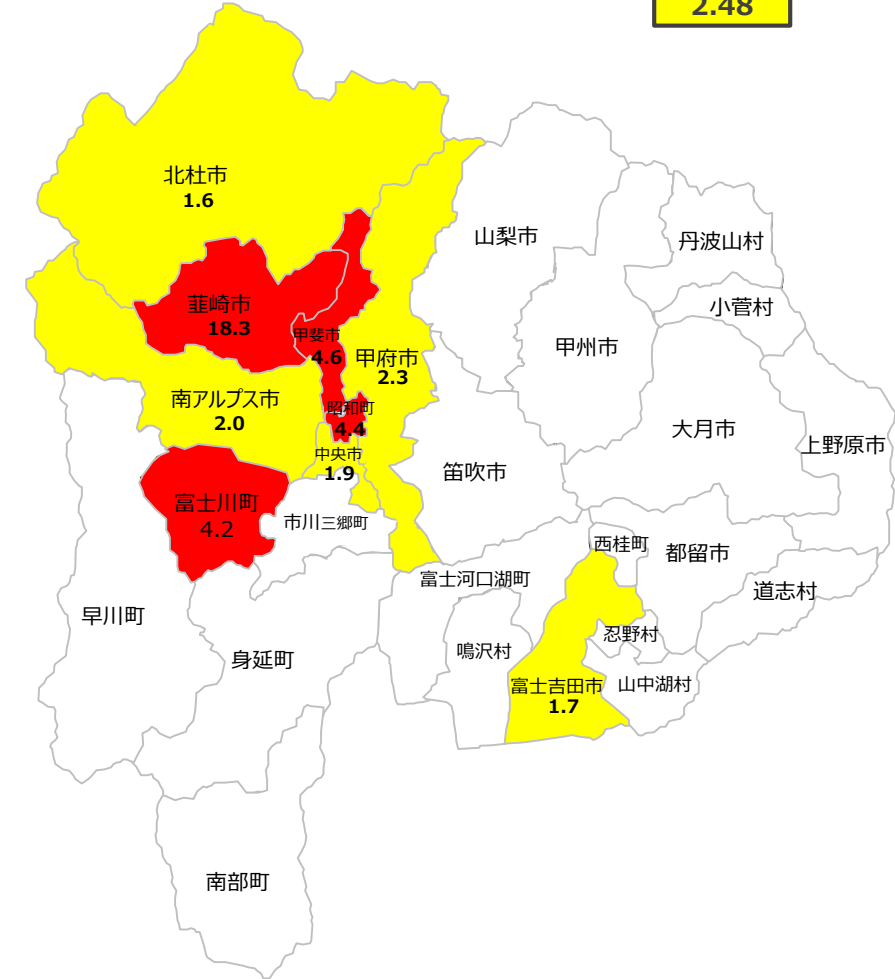
先週 5/28(金)~6/3(木)

山梨県
0.67



今週 6/4(金)~6/10(木)

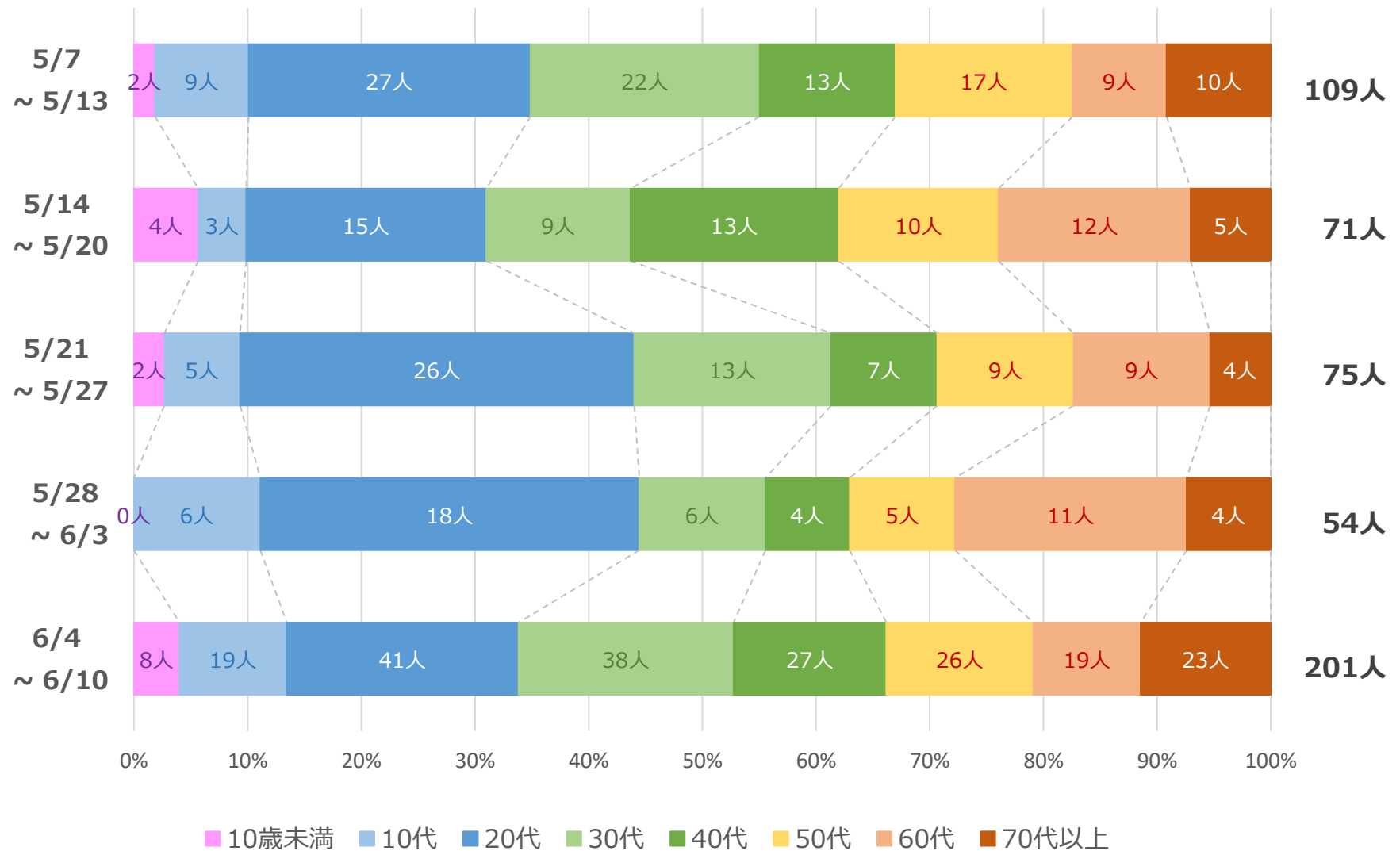
山梨県
2.48



: 週累計の感染者が1万人あたり2.5人以上(実数が5人未満の場合を除く)
 : 週累計の感染者が1万人あたり1.5人以上(実数が3人未満の場合を除く)
 : それ以外

注 県名・市町村名の下に記載した数は、1万人あたりの週累計の感染者数。ただし、黄色レベルの人口2万人以下の町村は省略。

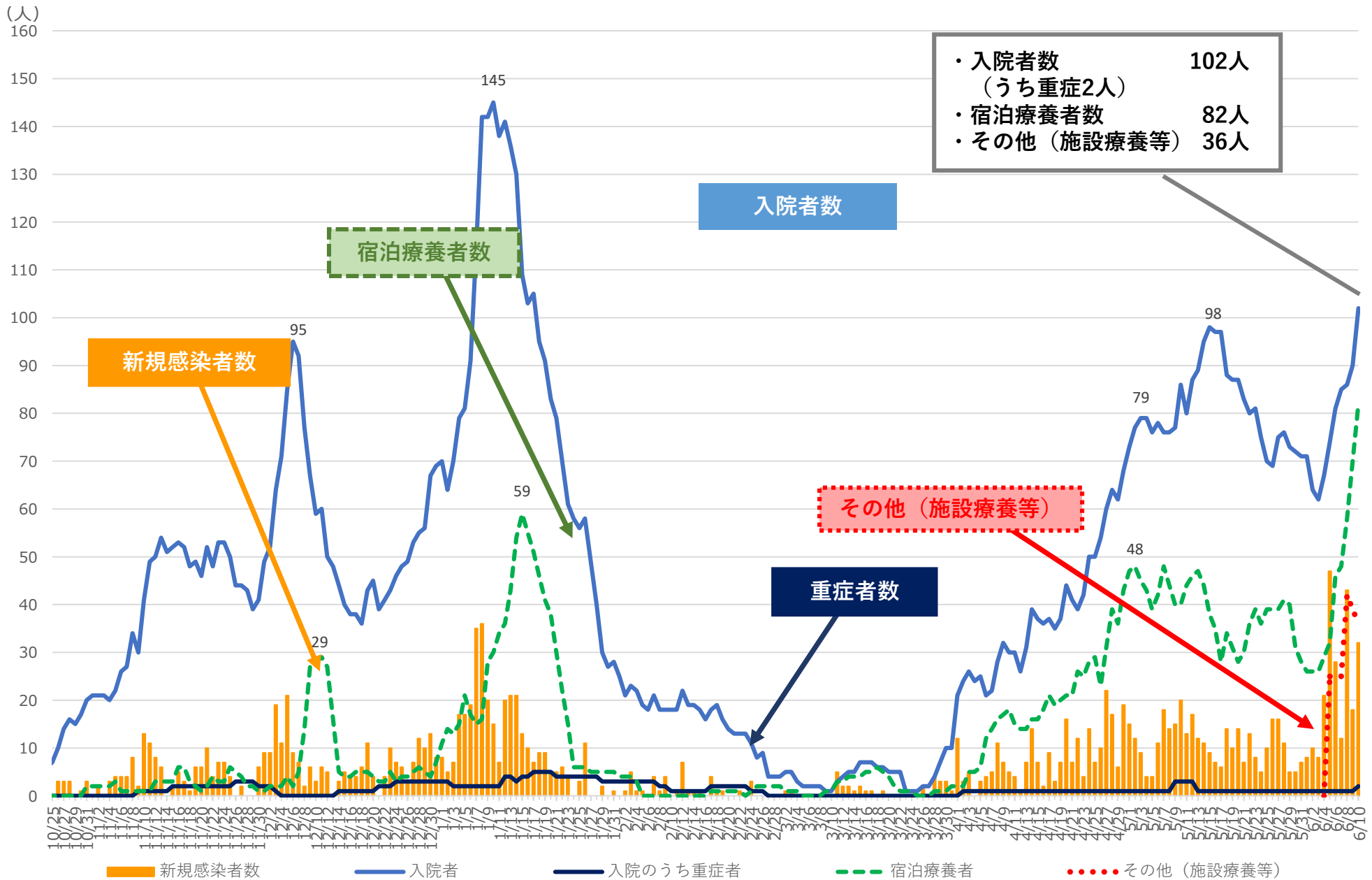
● 新規感染者の年齢層 (1週間累計)



※発表日ベース

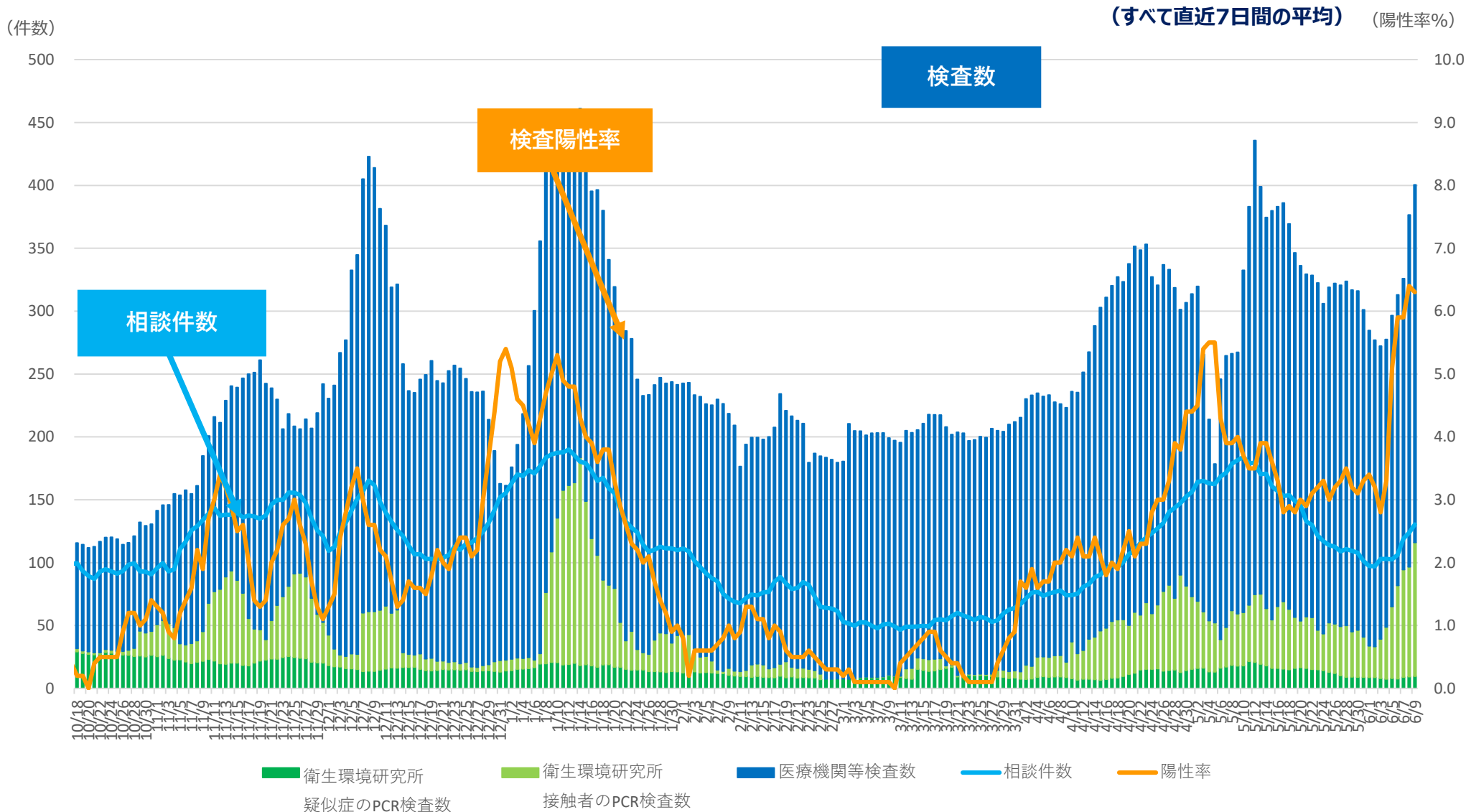
(注) ・年齢層ごとに1週間累計の人数を表示。

2 医療提供体制 (入院者数など)



※R2/8/1以降の入院者は、県外確認例で県内入院した者も計上

3 相談・検査の状況

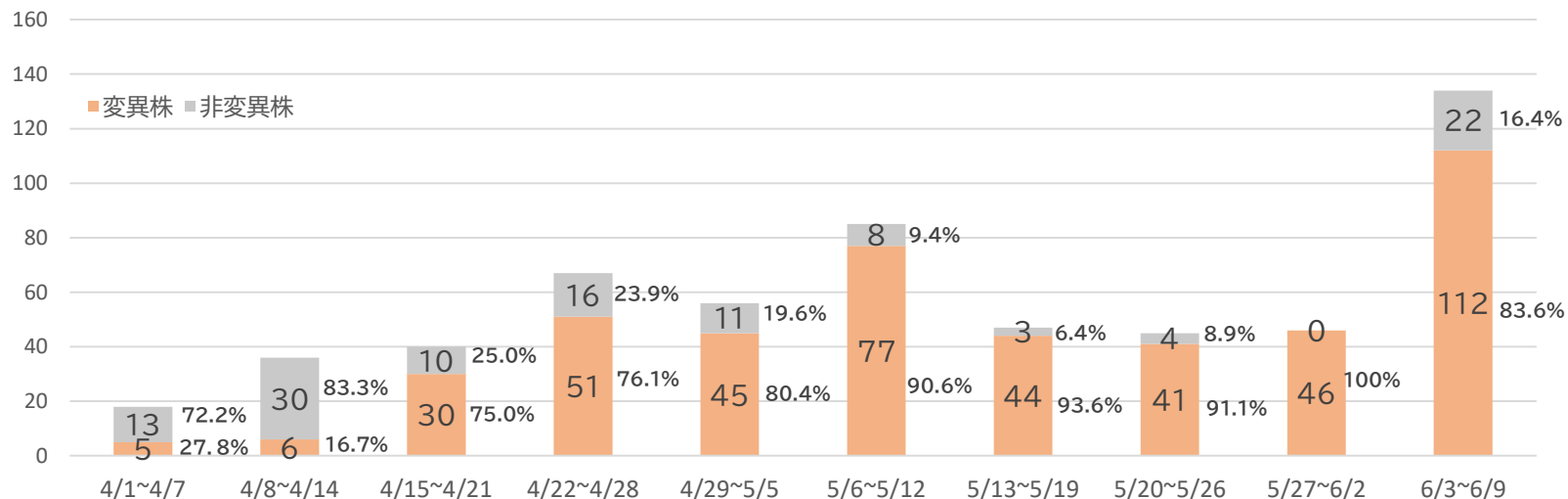


(注) ・「検査数」は、10月31日までは結果判明日ベースで計上、11月1日からは検体採取日ベースで計上。PCR検査、抗原検査いずれも含む。
 ・「医療機関等検査数」は、院内での検査に加え、民間検査機関に委託した検査数も含む。
 ・「相談件数」は、10月31日までは保健所への相談件数、11月1日からは受診・相談センターへの相談件数（一般相談を含む）を計上。

4 変異株の県内確認状況

変異株確認事例

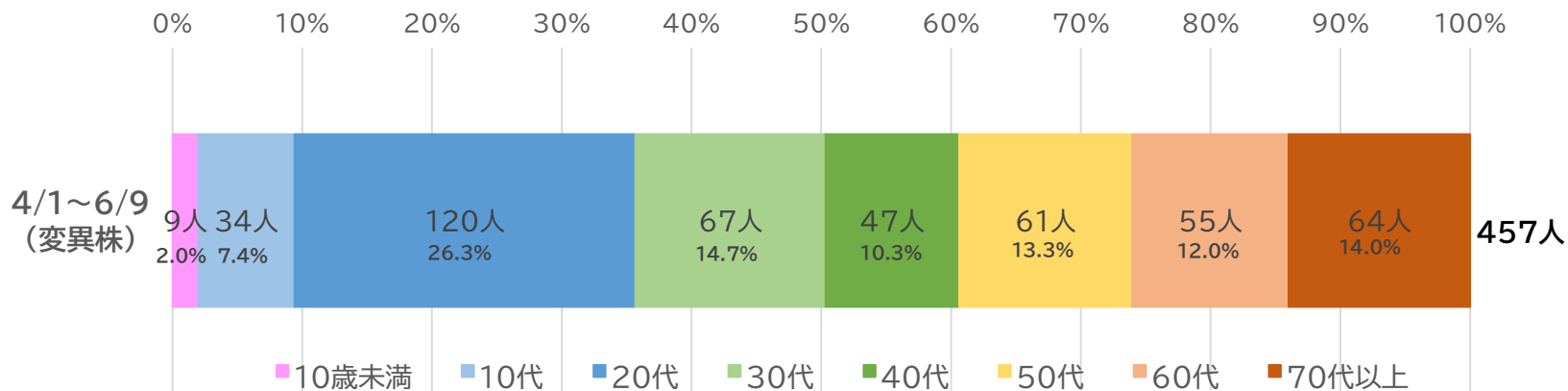
スクリーニング検査中の変異株確認事例(N501Y変異株)



4月以降確認分は、ゲノム解析の結果、英国株が319件(69.8%) ※その他はゲノム解析依頼中等(3月末までの確認分:2件(いずれもブラジル株))

変異株の年代別確認数

※英国株、ゲノム解析依頼中を含む



(注)・陽性者の判明日ベースで期間毎の件数を集計
 ・変異株の確認数は、参考値として公開するものであり、後日データが修正される場合がある