

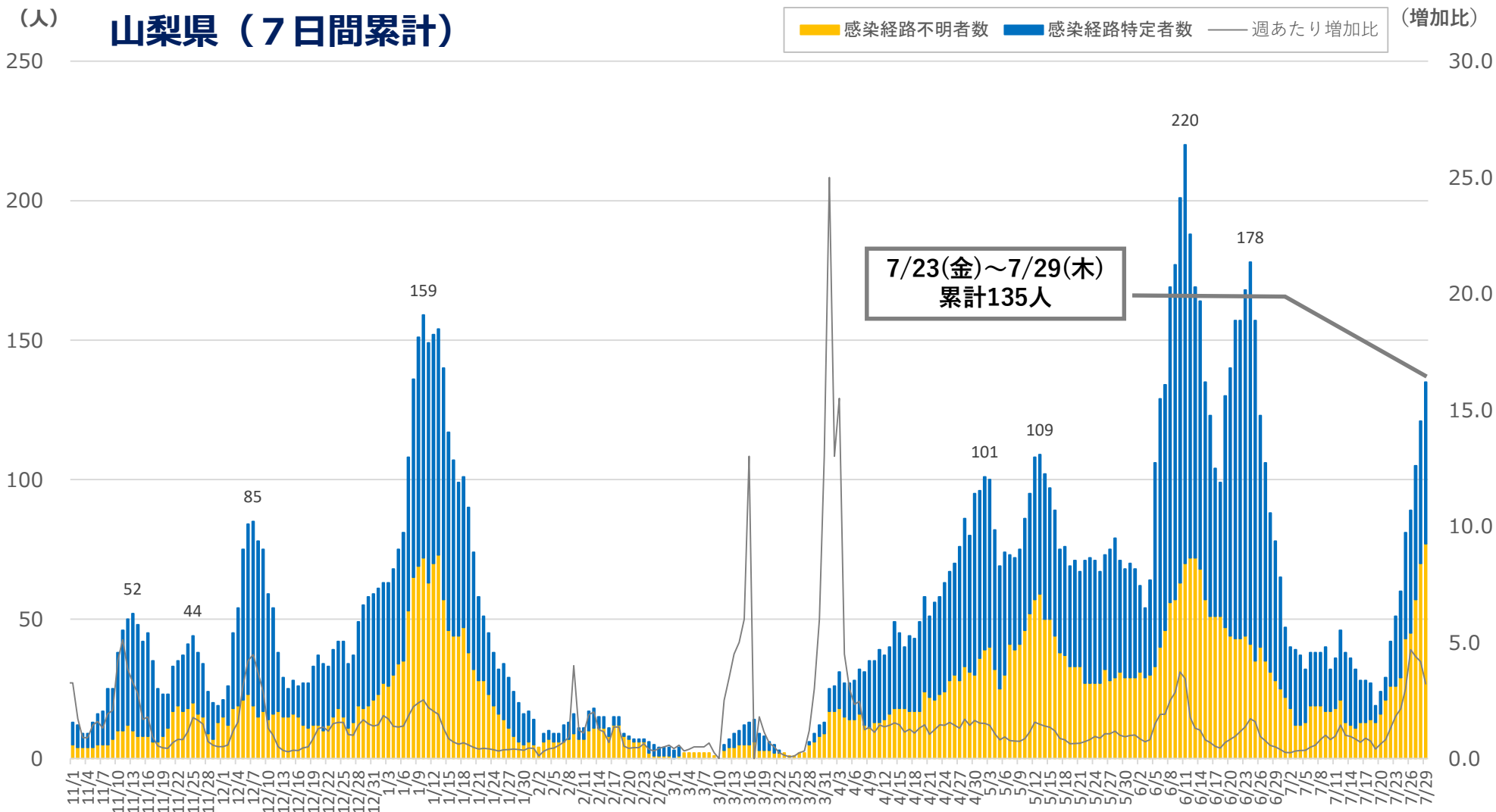
令和3(2021)年7月30日(金)15時現在

		先週	今週
		(時点)	(時点)
感染の状況	① 直近1週間の感染者数 (人口10万人あたり)	42人 (5.2人) 7/16 ~ 7/22	135人 (16.6人) 7/23 ~ 7/29
	② 直近1週間と先週1週間の比較	1.31	3.21
	③ 感染経路不明割合 (感染経路不明人数/週)	61.9% (26人) 7/16 ~ 7/22	56.3% (76人) 7/23 ~ 7/29
医療提供体制	④ 病床のひっ迫具合 (病床占有率)		
	・ 全入院者 [ 確保病床数 : 305床 ] ※R3.6.1~	10.2% (31人) 7/22	37.0% (113人) 7/29
	・ 重症者 [ 確保病床数 : 24床 ]	0% (0人) 7/22	0% (0人) 7/29
⑤ 療養者数 (入院者 + 宿泊療養者 + その他) (人口10万人あたり)	47人 (5.8人) 7/22	147人 (18.1人) 7/29	
検査体制	⑥ 検査陽性率 (1日当たり平均検査数)	0.7% (607件) 7/15 ~ 7/21	4.9% (356件) 7/22 ~ 7/28

(注) ・⑥の検査数は、県衛生環境研究所、県内医療機関等で実施した検査数(G-MISによる把握件数)の合計。

・検査陽性率は、参考値として公開するものであり、後日データが修正される場合がある。

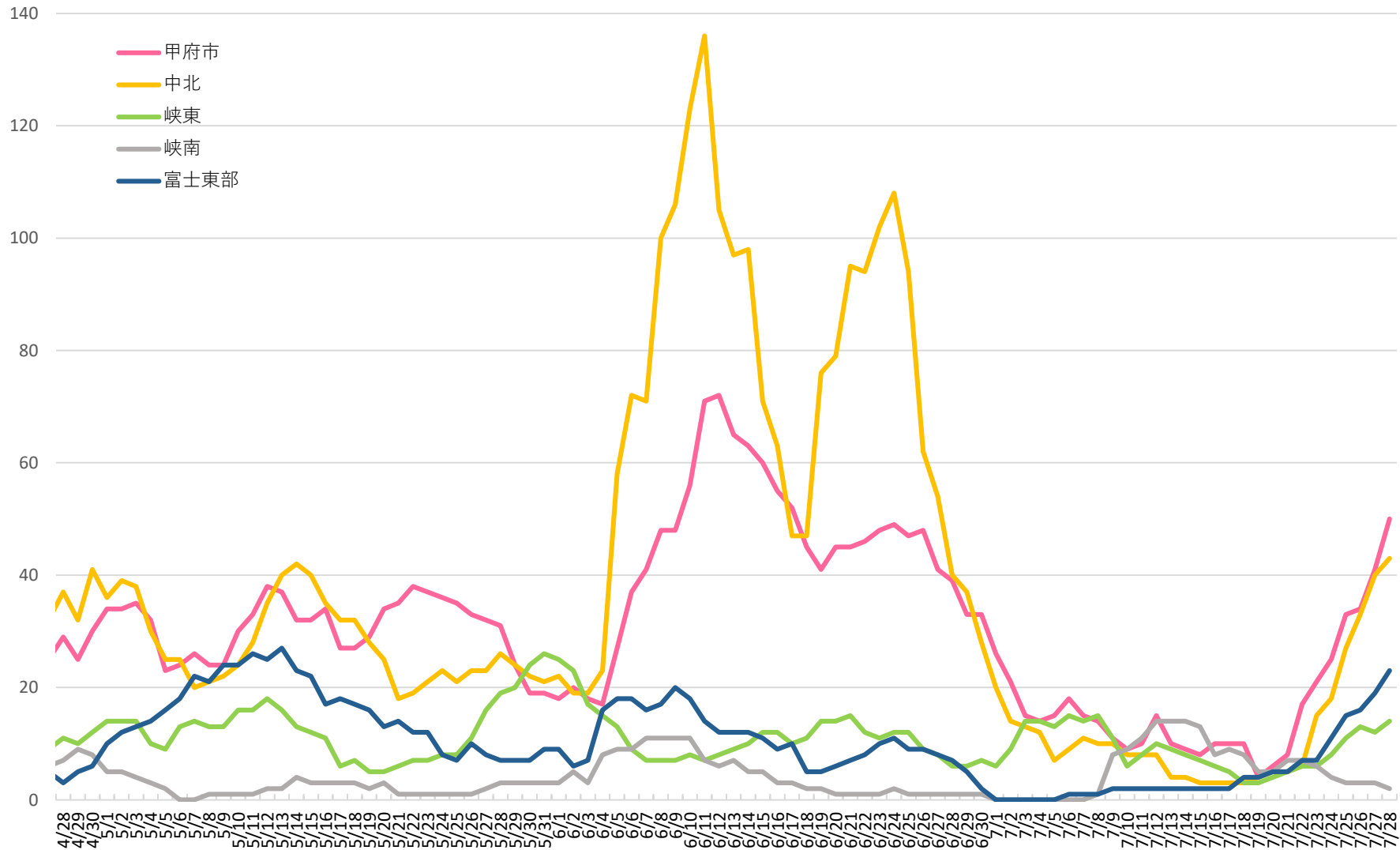
# 1 感染状況（新規感染者数など）



※新規感染者は発表日ベースで計上

● 地域ごとの発生状況 (7日間累計)

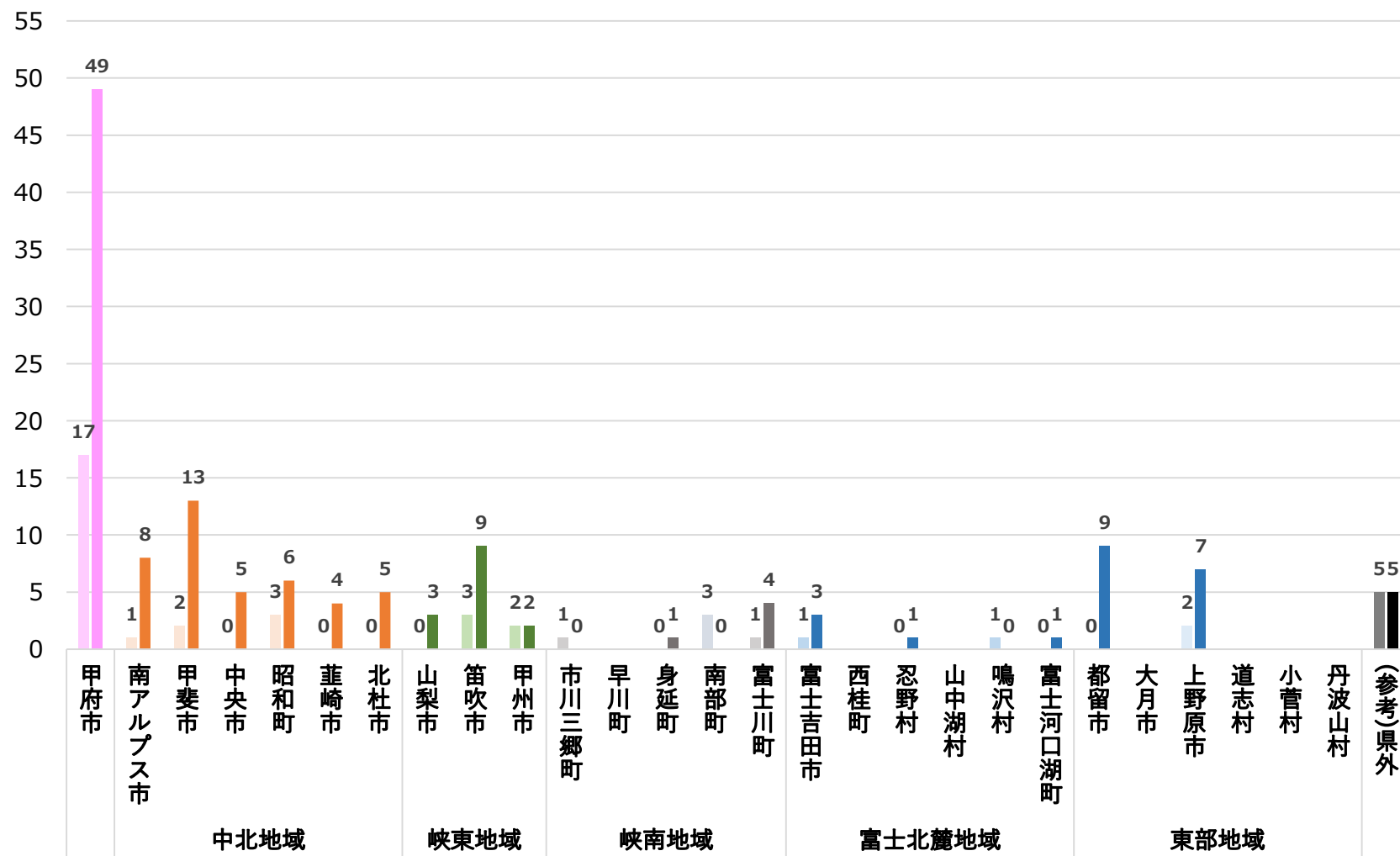
(単位:人)



(注) 地域は、患者情報の公表における生活圏により区分。各地域の合計値は県内の患者数と一致しない場合がある。

## ● 市町村別の患者発生状況 (居住地ベース)

(単位:人)



(注)・県外の医療機関で感染が確認された方のうち、本県を居住地とする方を含む。

・人口1,000人未満の町村については、個人が特定されるおそれがあるため、発生状況のアラートが黄色レベル以上(3人以上発生)となった場合に限り、感染者数を記載。

凡例 ■(左):先週(7/16(金)～7/22(木))の感染者数  
 ■(右):今週(7/23(金)～7/29(木))の感染者数

# ● 市町村別の患者発生状況 (1万人当たり換算)

先週 7/16(金)~7/22(木)

山梨県

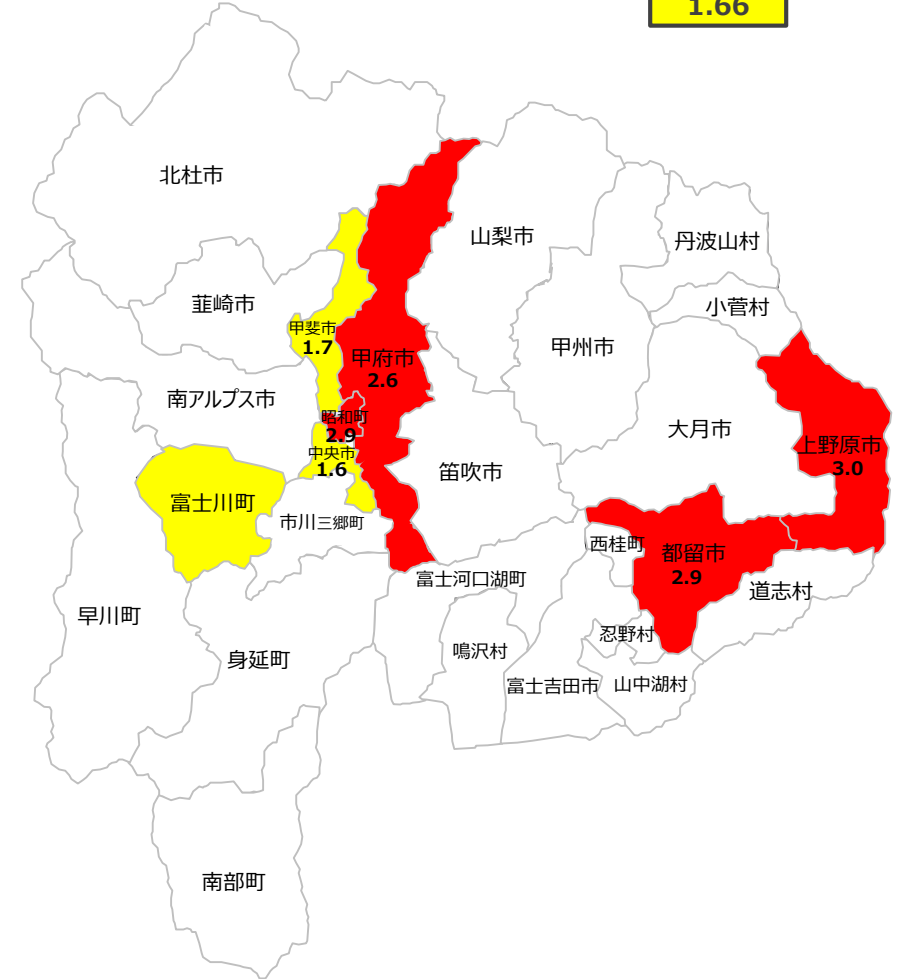
0.52



今週 7/23(金)~7/29(木)

山梨県

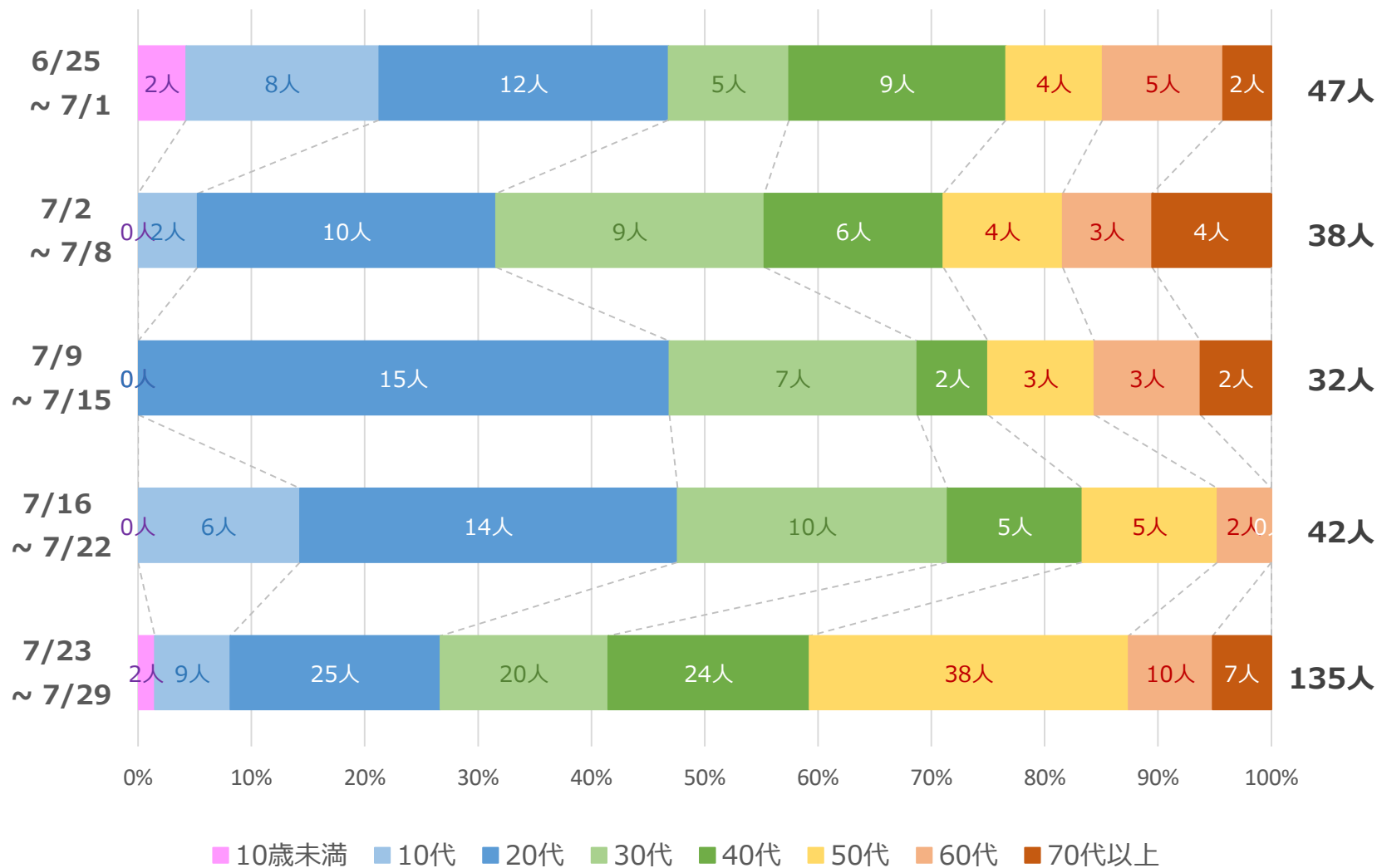
1.66



- : 週累計の感染者が1万人あたり2.5人以上(実数が5人未満の場合を除く)
- : 週累計の感染者が1万人あたり1.5人以上(実数が3人未満の場合を除く)
- : それ以外

注 県名・市町村名の下に記載した数は、1万人あたりの週累計の感染者数。ただし、黄色レベルの人口2万人以下の町村は省略。

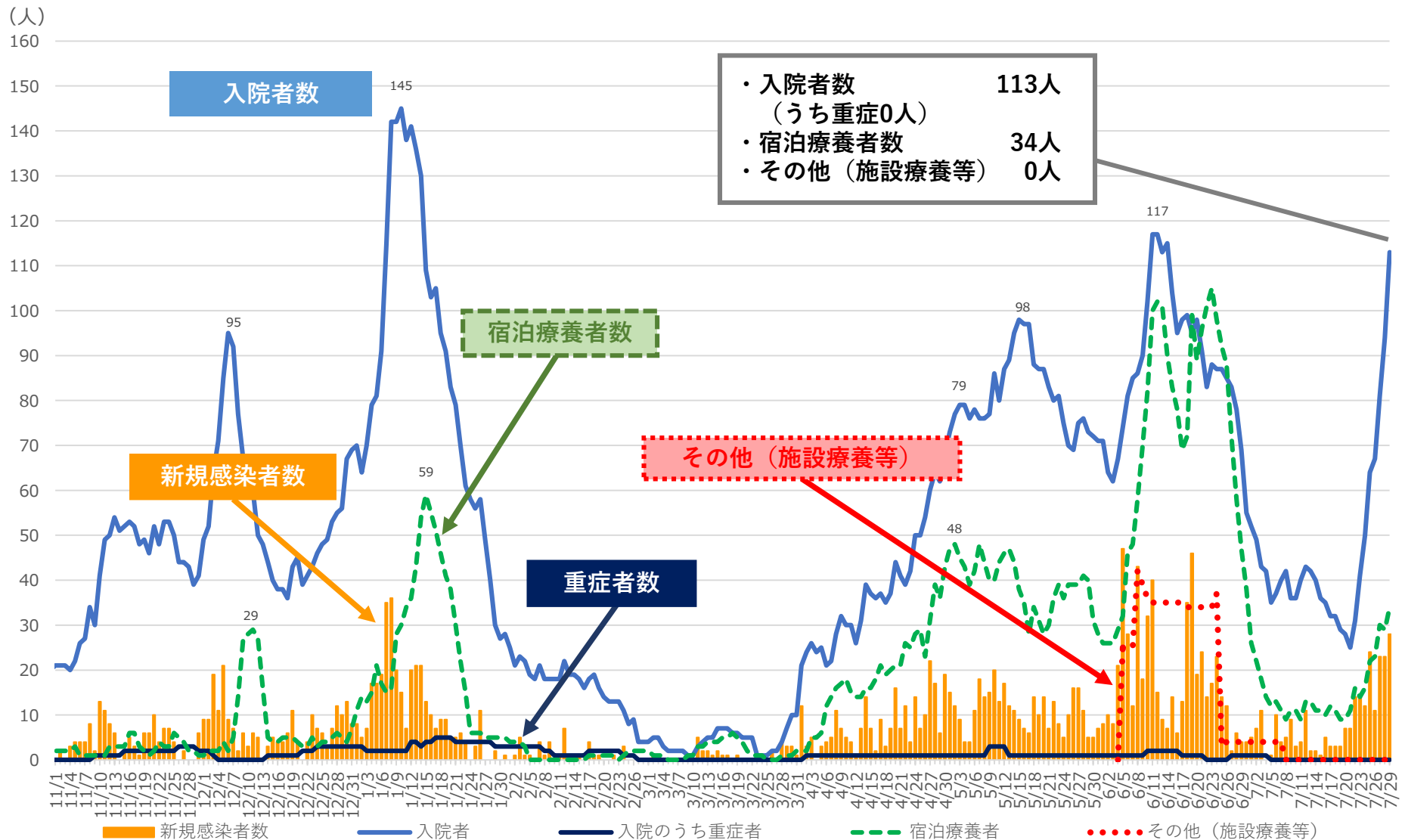
● 新規感染者の年齢層 (1週間累計)



※発表日ベース

(注) ・年齢層ごとに1週間累計の人数を表示。

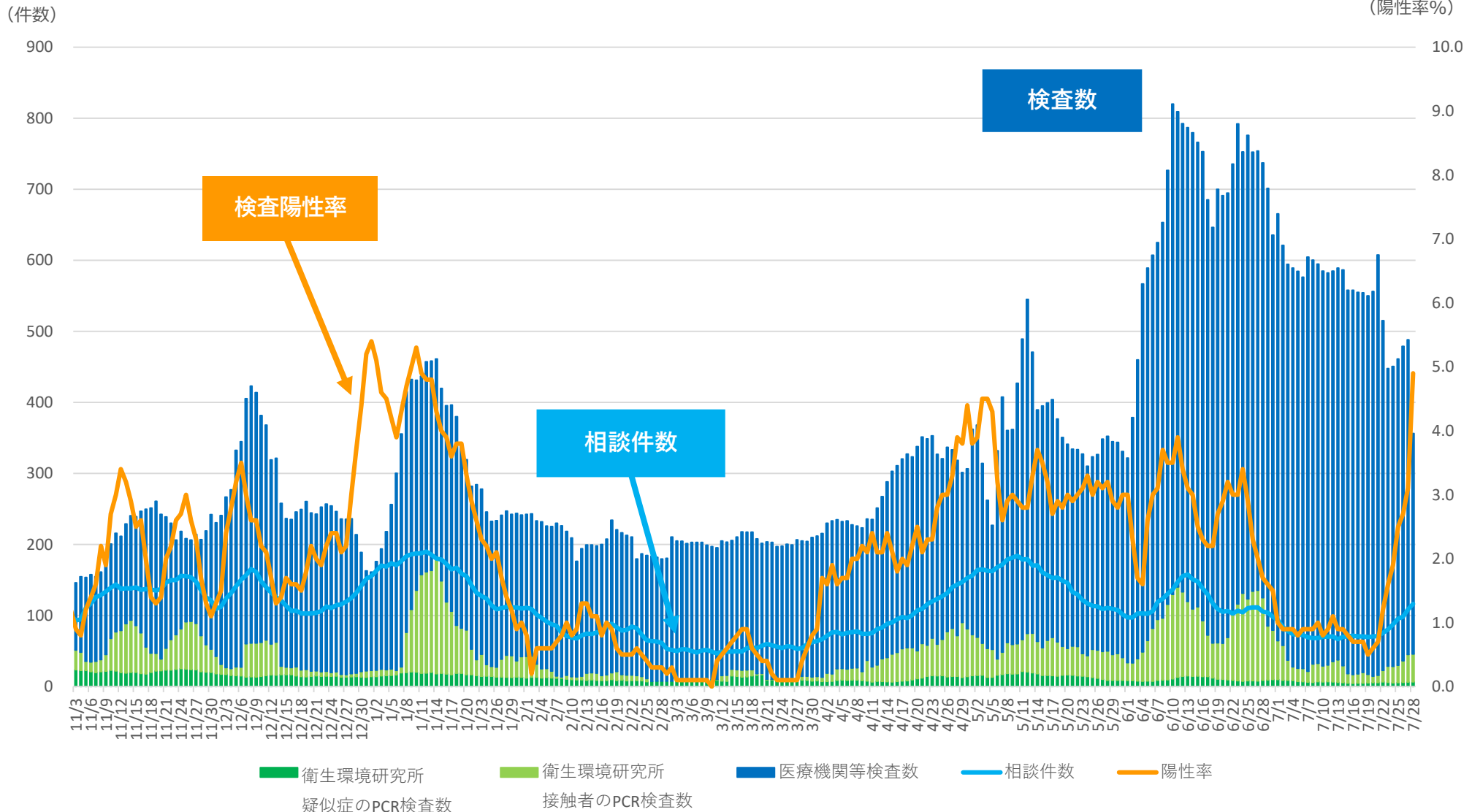
## 2 医療提供体制 (入院者数など)



(注) ・「衛生環境研究所検査数」は、検体採取日ベースで計上。「医療機関等検査数」は、検体提出日ベースで計上。PCR検査、抗原検査いずれも含む。  
 ・「医療機関等検査数」は、院内での検査に加え、民間検査機関に委託した検査数を含む。  
 ・「相談件数」は、保健所への相談件数に加え、受診・相談センターへの相談件数 (一般相談を含む) を計上。

### 3 相談・検査の状況

(すべて直近7日間の平均)

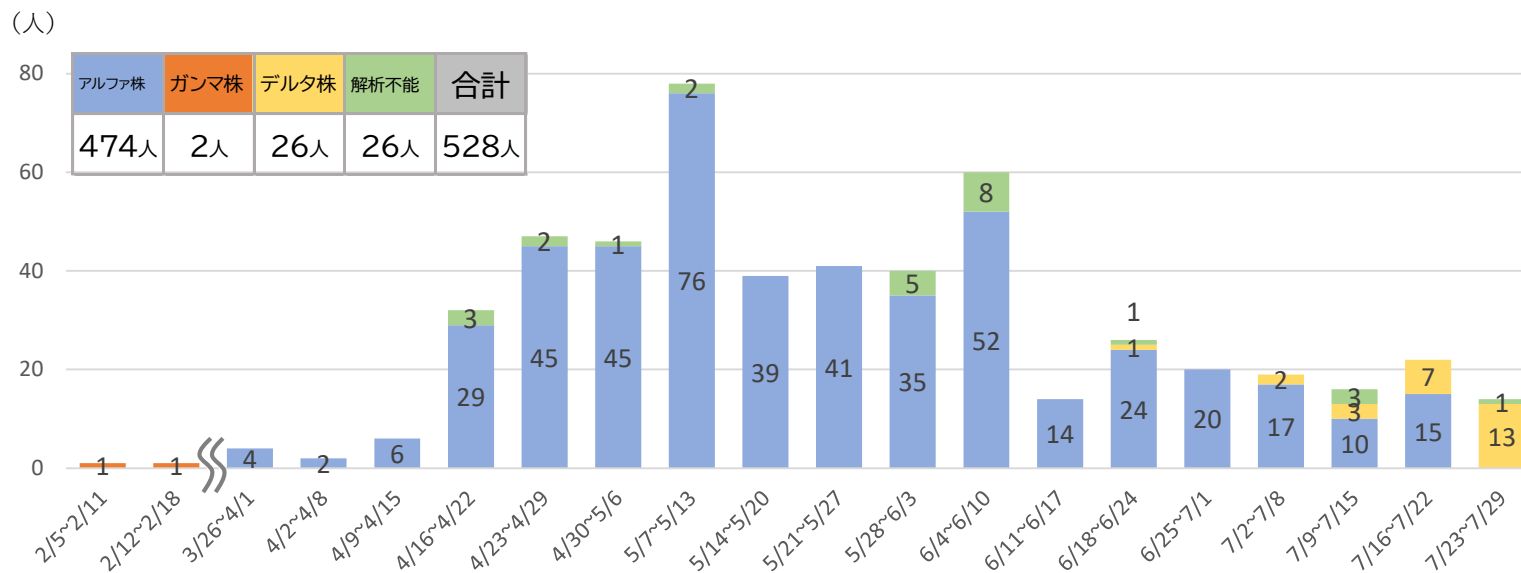


(注) ・「衛生環境研究所検査数」は、検体採取日ベースで計上。「医療機関等検査数」は、検体提出日ベースで計上。PCR検査、抗原検査いずれも含む。  
 ・「医療機関等検査数」は、院内での検査に加え、民間検査機関に委託した検査数を含む。  
 ・「相談件数」は、保健所への相談件数に加え、受診・相談センターへの相談件数（一般相談を含む）を計上。

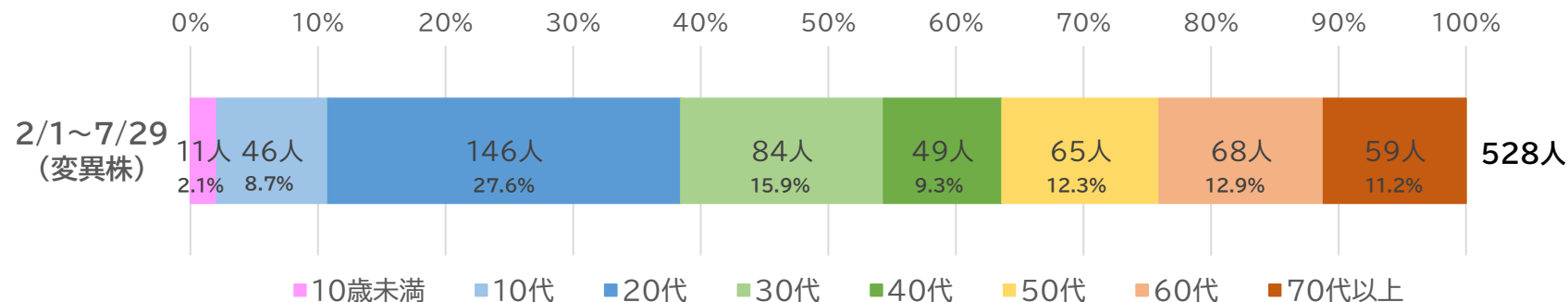


## 4 変異株の県内確認状況

### 変異株ゲノム解析の状況



### 変異株の年代別確認数



(注)・陽性者公表日ベースで、期間毎の件数を集計。

- ・令和3年5月21日から4月1日以降の変異株PCR検査数に対する変異株陽性数を公開していたが、県内のほぼ全てが変異株に置き換わっていることなどから、変異株ゲノム解析の結果を公開する。
- ・上のグラフは、ゲノム解析依頼中の件数を除いており、解析結果が出た時点で追加する。
- ・変異株の確認数は、参考値として公開するものであり、後日データが修正される場合がある。