

令和4(2022)年9月9日(木)24時現在

		先 週	今 週
		(時点)	(時点)
感染の状況	① 直近1週間の感染者数 (人口10万人あたり)	5879人 (725.8人) 8/26 ~ 9/1	3680人 (454.3人) 9/2 ~ 9/8
	② 実効再生産数 ※1人の感染者による二次感染者数	0.75 9/1	0.73 9/8
	③ 感染経路不明割合 (感染経路不明人数/週)	63.2% (3716人) 8/26 ~ 9/1	70.0% (2577人) 9/2 ~ 9/8
医療提供体制	④ 病床のひっ迫具合 (病床占有率)		
	・ 全入院者 [確保病床数: 433床] ※R4.9.1~	48.5% (210人) 9/1	24.5% (106人) 9/8
	・ 重症者 [確保病床数: 24床]	4.2% (1人) 9/1	4.2% (1人) 9/8
	⑤ 療養者数 (入院者+宿泊療養者+その他) (人口10万人あたり)	7048人 (870.2人) 9/1	4347人 (536.7人) 9/8
⑥ 病床等使用率 ※宿泊療養施設を含む ※宿泊療養施設 1135部屋 (R4.2.1~)	33.9% 9/1	18.8% 9/8	
	【参考】入院率 (入院者数/療養者数) ※療養者数が人口10万人あたり10人以上の場合に適用。	3.0%	2.4%
検査体制	⑦ 検査陽性率 (1日当たり平均検査数)	38.7% (2,352件) 8/25 ~ 8/31	29.6% (1,885件) 9/1 ~ 9/7

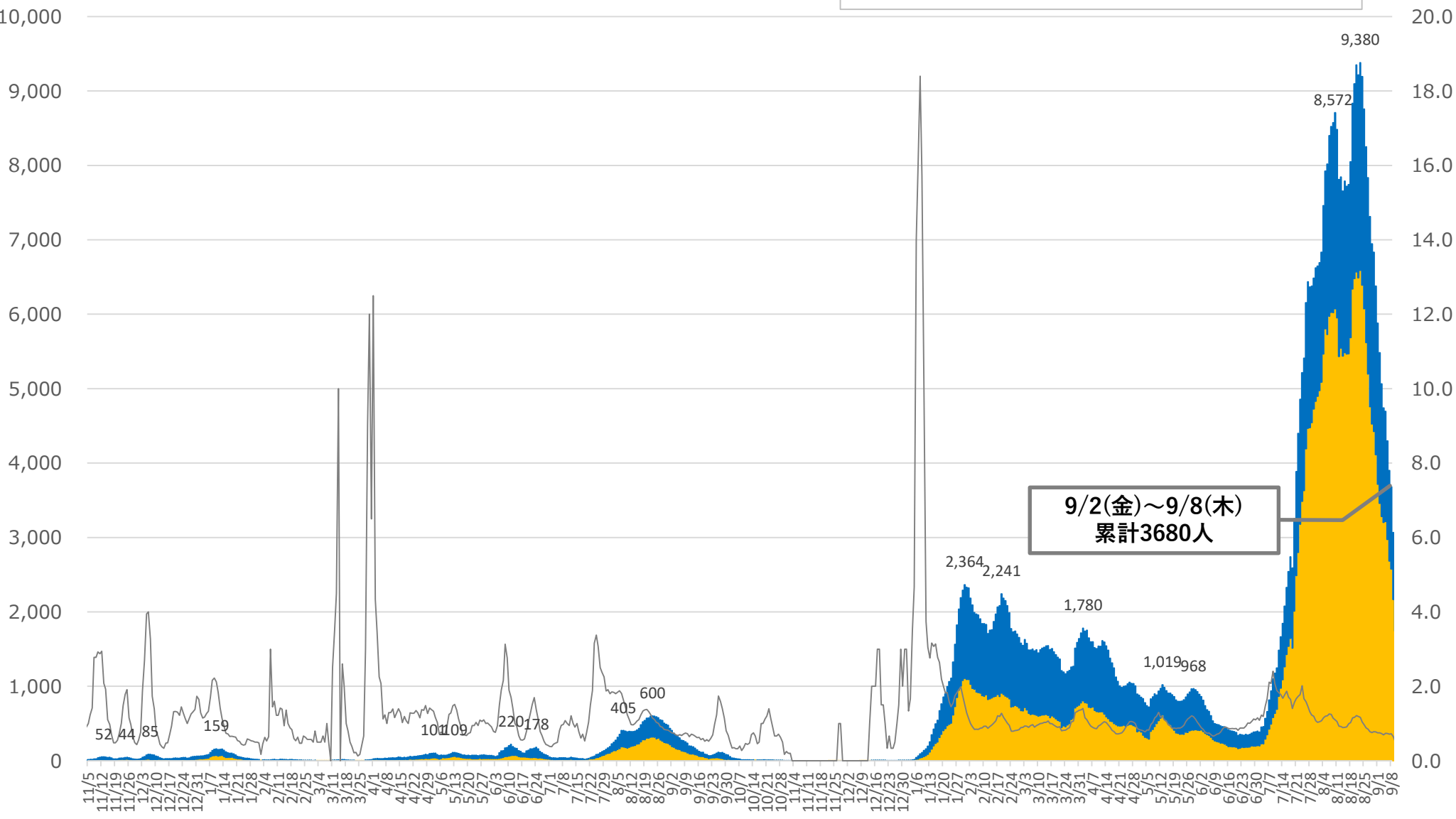
(注) ・②の実効再生産数は、1人の感染者が平均して何人に感染を広げる可能性があるかを示す指標で、1人以上で増加傾向、1未満で減少傾向を示す。
 ・③の感染経路不明割合は、保健所の調査によって後日感染経路が特定される感染者がいるため、後日データが修正される場合がある。
 ・⑦の検査数は、県衛生環境研究所、県内医療機関等で実施した検査数(G-MISによる把握件数)の合計。検査陽性率は、参考値として公開するものであり、後日データが修正される場合がある。

1 感染状況（新規感染者数など）

(人)

山梨県（7日間累計）

■ 感染経路不明者数
 ■ 感染経路特定者数
 — 実効再生産数 (増加比)

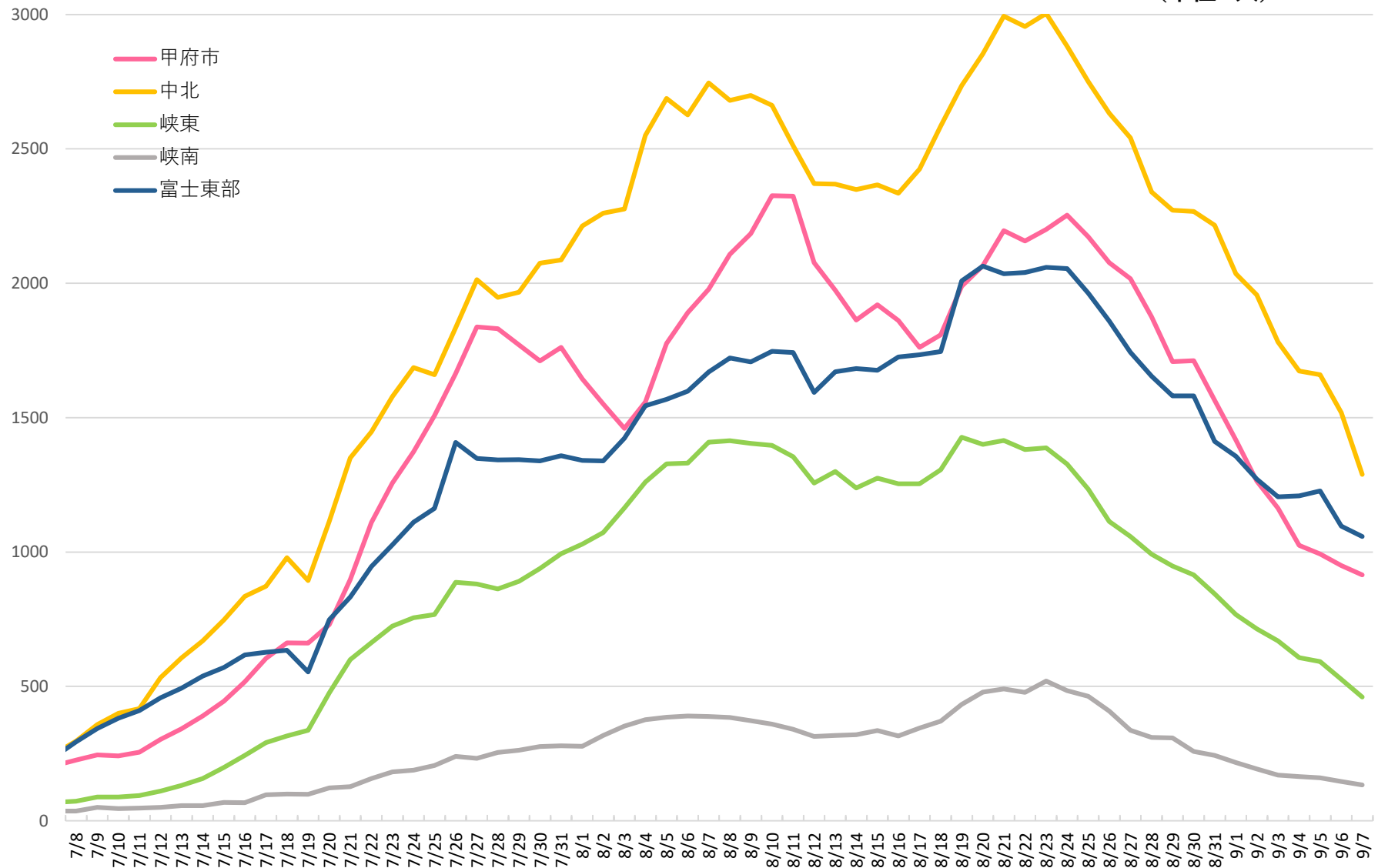


9/2(金)~9/8(木)
累計3680人

※新規感染者は発表日ベースで計上

● 地域ごとの発生状況 (7日間累計)

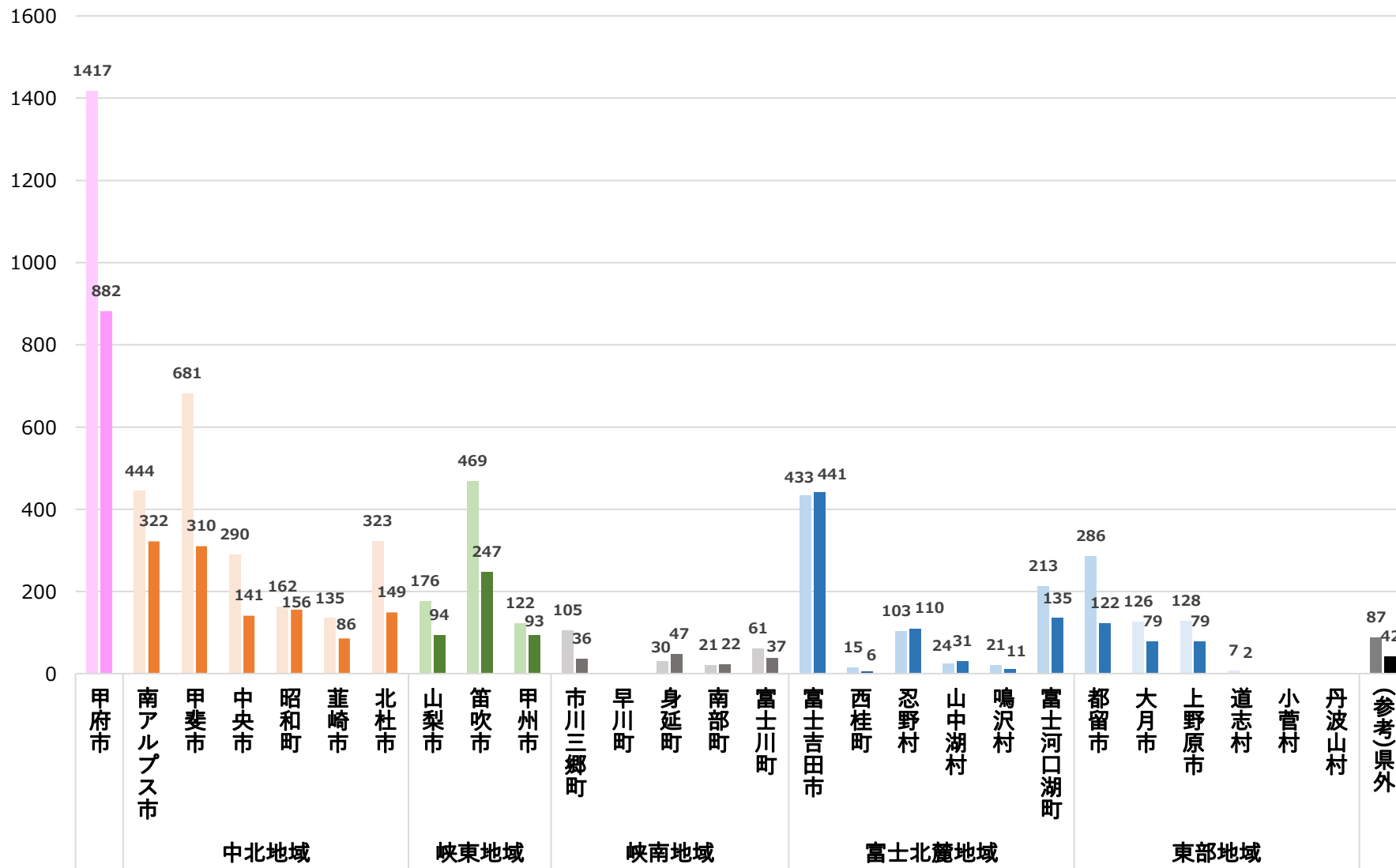
(単位:人)



(注) 地域は、患者情報の公表における生活圏により区分。各地域の合計値は県内の患者数と一致しない場合がある。

● 市町村別の患者発生状況 (居住地ベース)

(単位:人)



(注)・県外の医療機関で感染が確認された方のうち、本県を居住地とする方を含む。

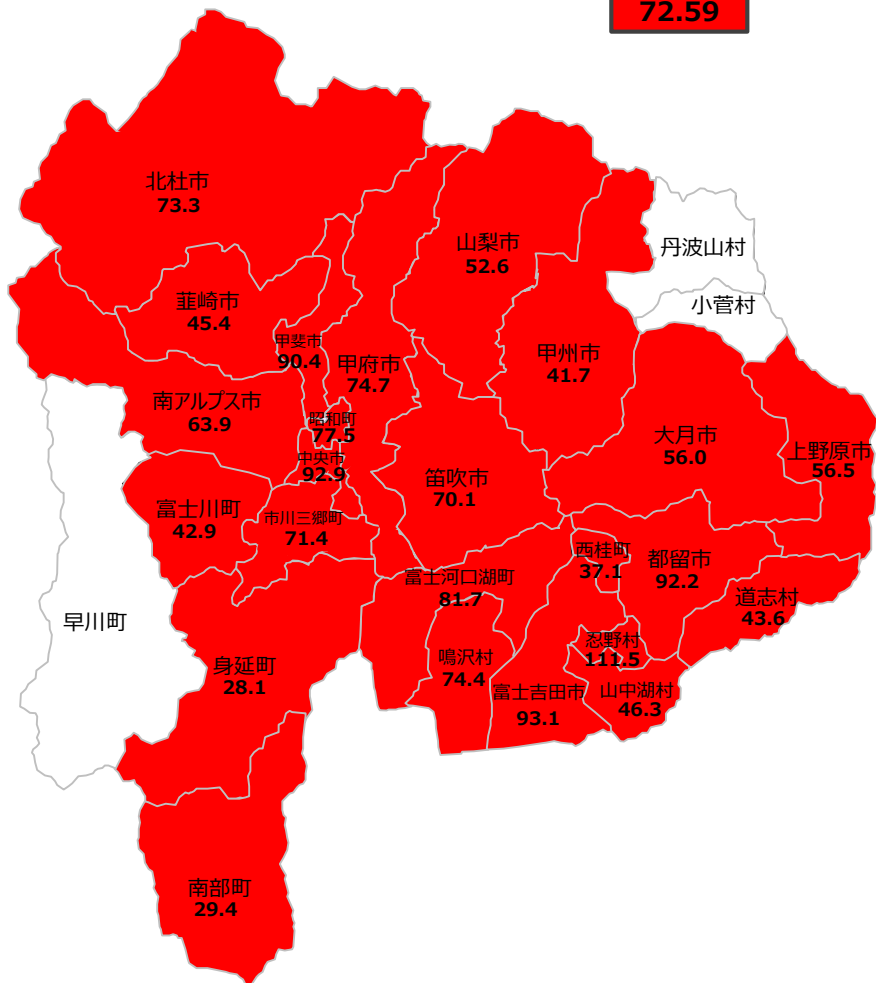
凡例 ■ (左) : 先週(8/26(金)～9/1(木))の感染者数

■ (右) : 今週(9/2(金)～9/8(木))の感染者数

● 市町村別の患者発生状況 (1万人当たり換算)

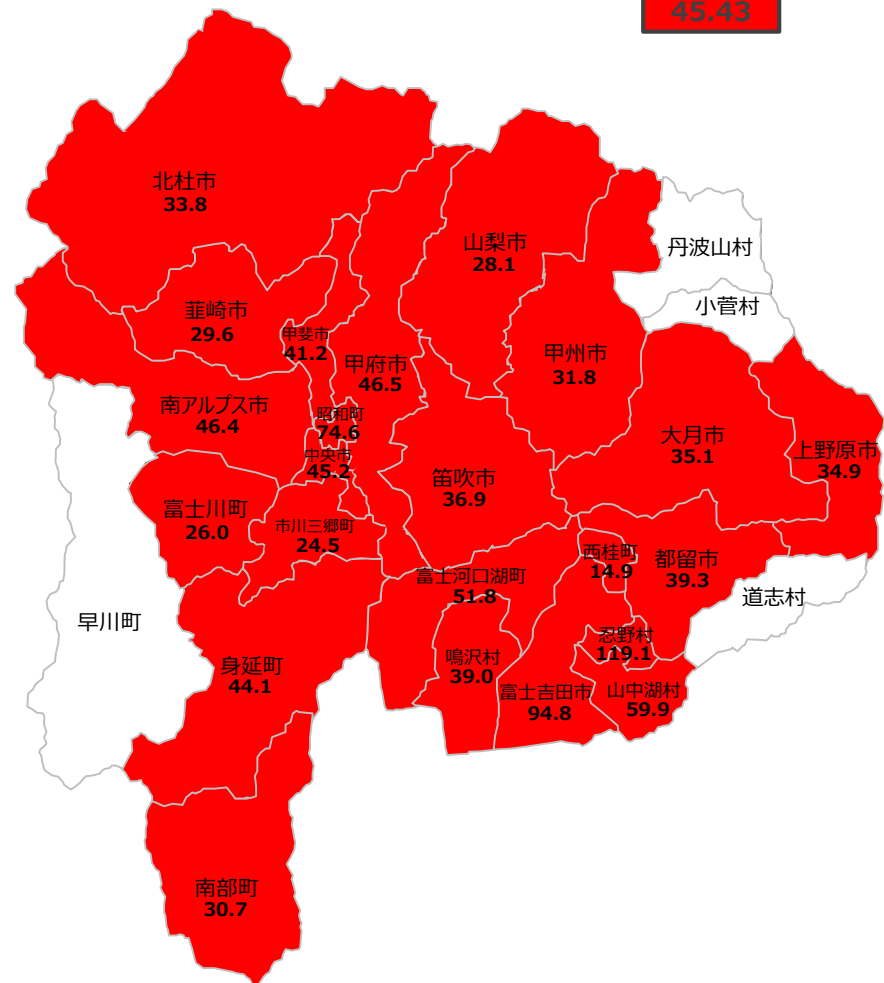
先週 8/26(金)~9/1(木)

山梨県
72.59



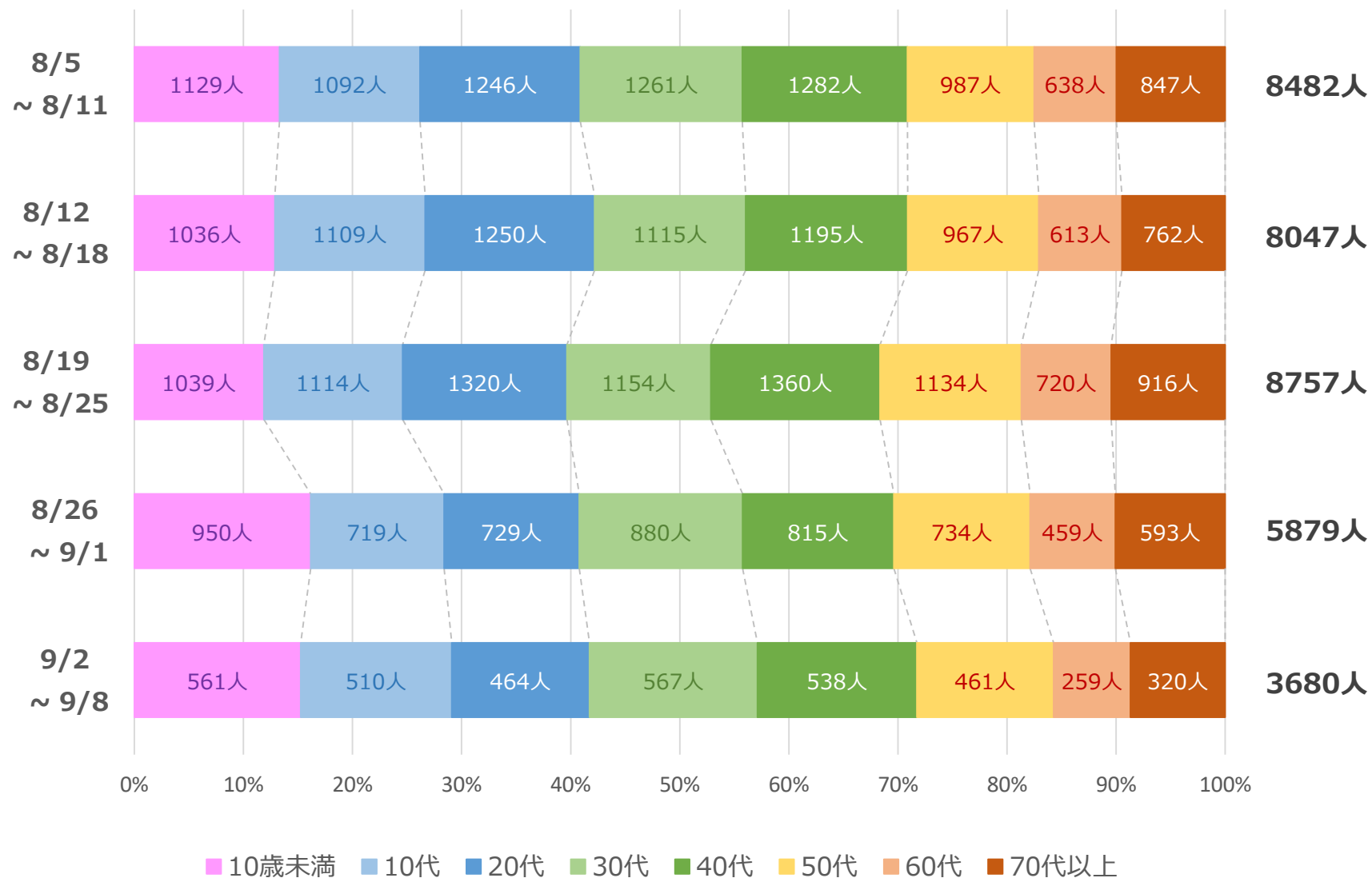
今週 9/2(金)~9/8(木)

山梨県
45.43



: 週累計の感染者が1万人あたり2.5人以上(実数が5人未満の場合を除く)
 : 週累計の感染者が1万人あたり1.5人以上(実数が3人未満の場合を除く)
 : それ以外

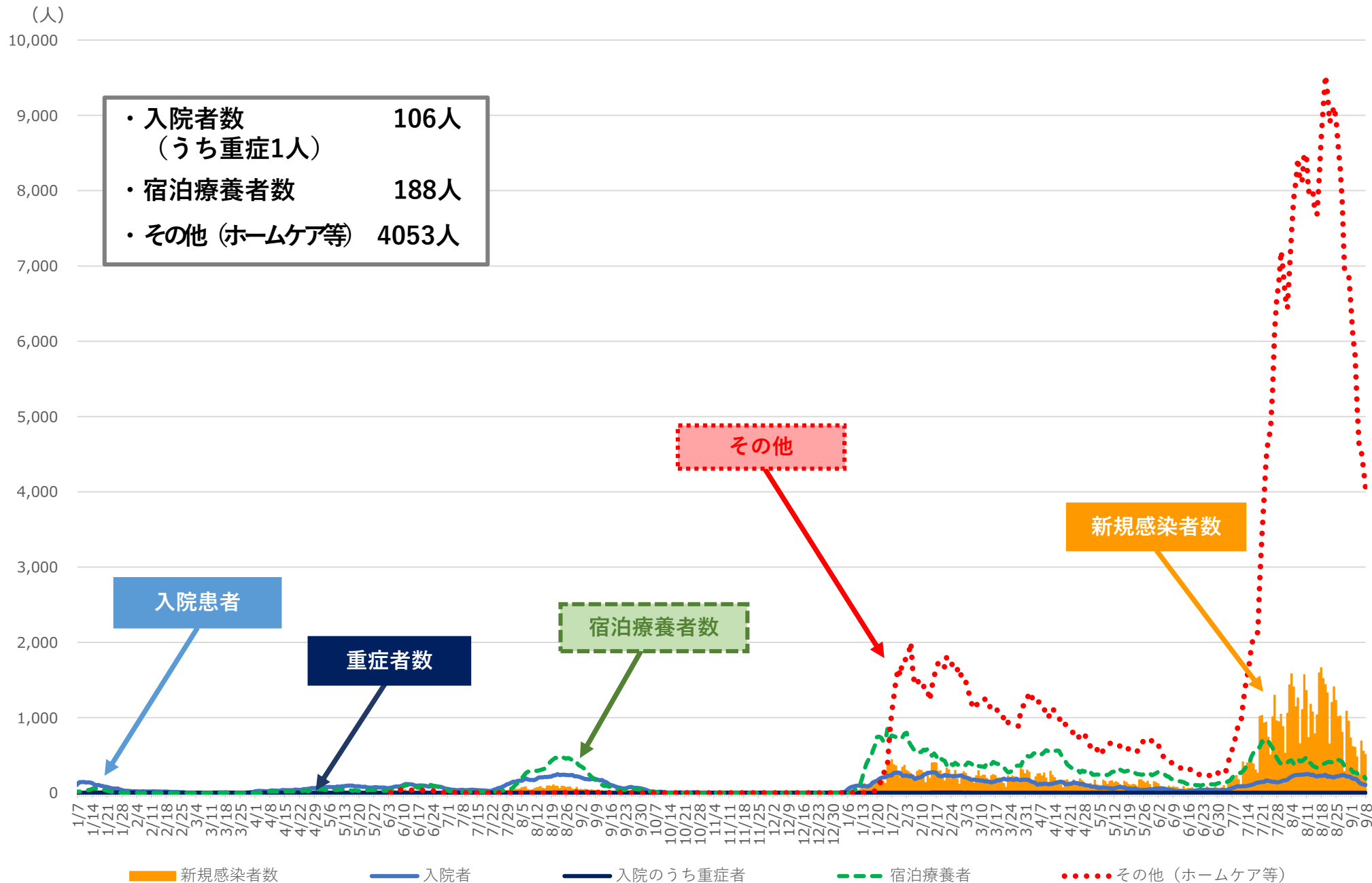
● 新規感染者の年齢層（1週間累計）



※発表日ベース

(注) ・年齢層ごとに1週間累計の人数を表示。

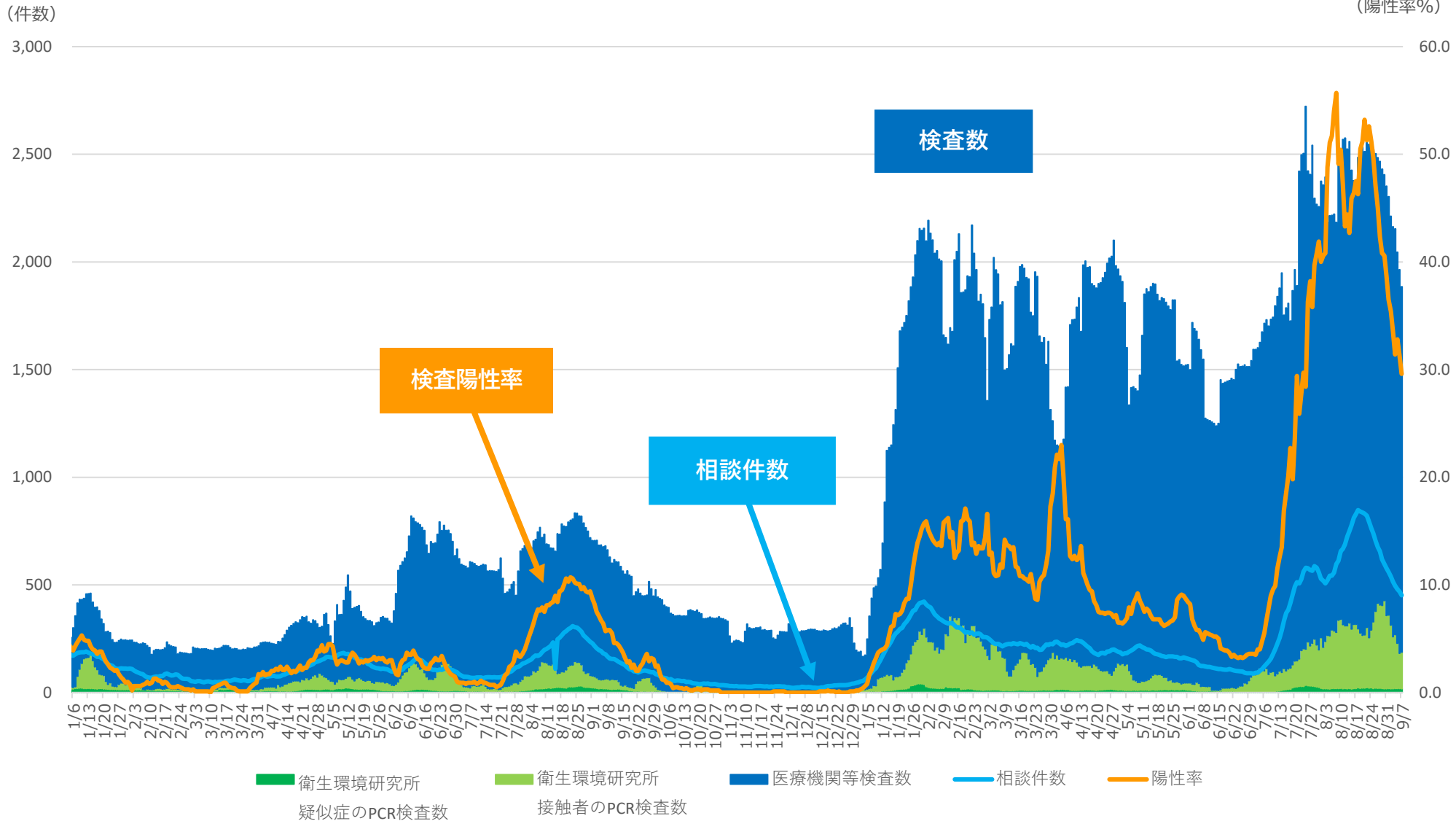
2 医療提供体制（入院者数など）



(注) ・「その他」は、ホームケアの方（予定者含む）、退所後ケアの方及び社会福祉施設等において療養している方を計上。

3 相談・検査の状況

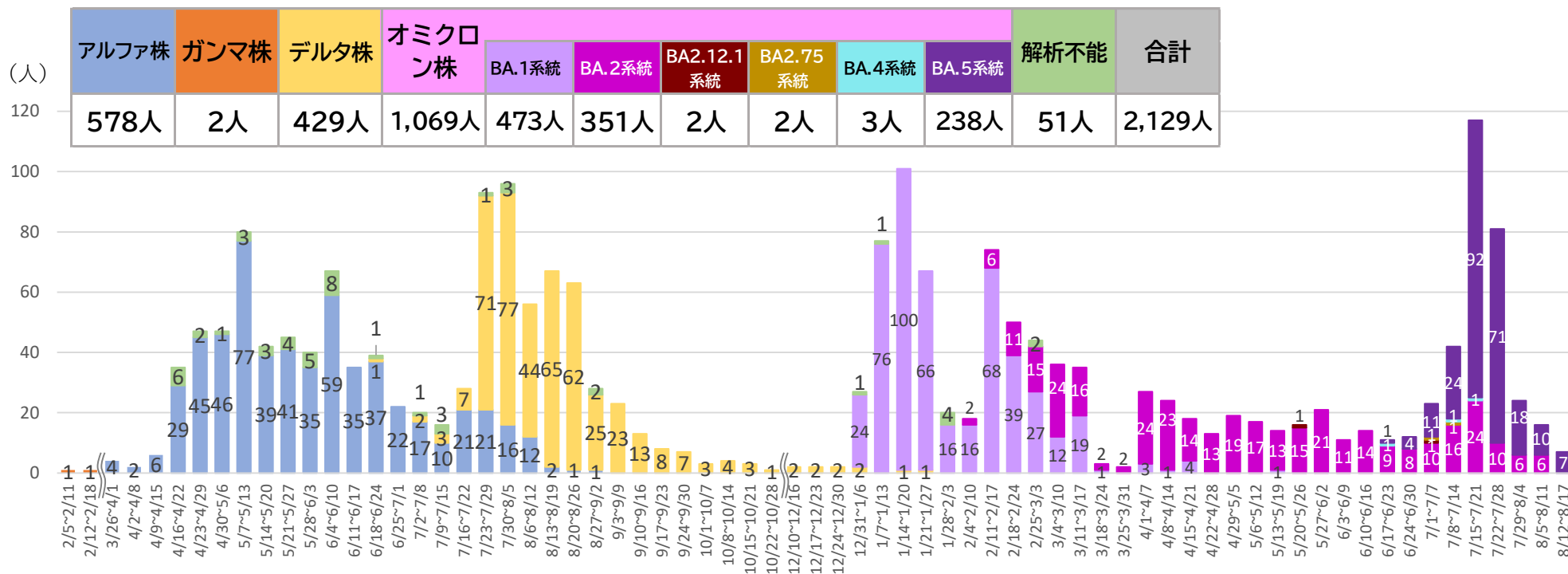
(すべて直近7日間の平均)



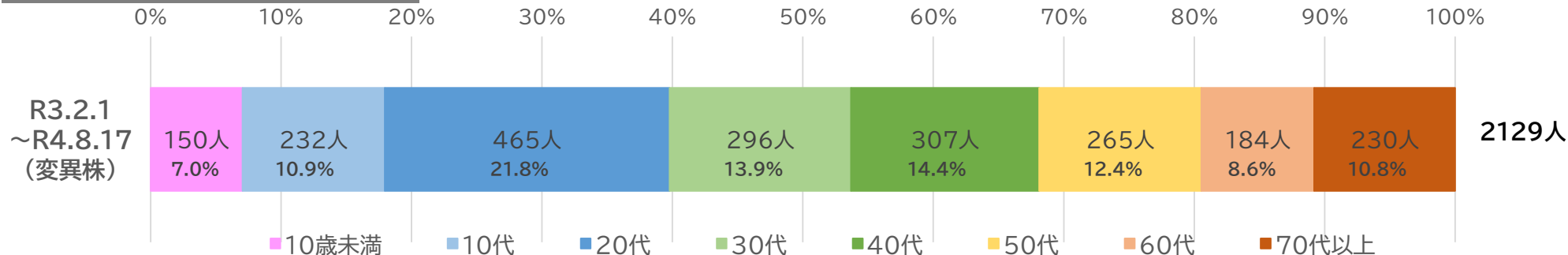
(注) ・「衛生環境研究所検査数」は、検体採取日ベースで計上。「医療機関等検査数」は、検体提出日ベースで計上。PCR検査、抗原検査いずれも含む。
 ・「医療機関等検査数」は、院内での検査に加え、民間検査機関に委託した検査数を含む。
 ・「相談件数」は、保健所への相談件数に加え、受診・相談センターへの相談件数（一般相談を含む）を計上。

4 変異株の県内確認状況

変異株ゲノム解析の状況



変異株の年代別確認数



(注)・陽性者公表日ベースで、期間毎の件数を集計。

・令和3年5月21日から4月1日以降の変異株PCR検査数に対する変異株陽性数を公開していたが、県内のほぼ全てが変異株に置き換わっていることなどから、変異株ゲノム解析の結果を公開する。

・上のグラフは、ゲノム解析依頼中及び解析不実施の件数を除く。ただし、解析依頼中の件数は、結果が判明した時点で追加する。

・変異株の確認数は、参考値として公開するものであり、後日データが修正される場合がある。