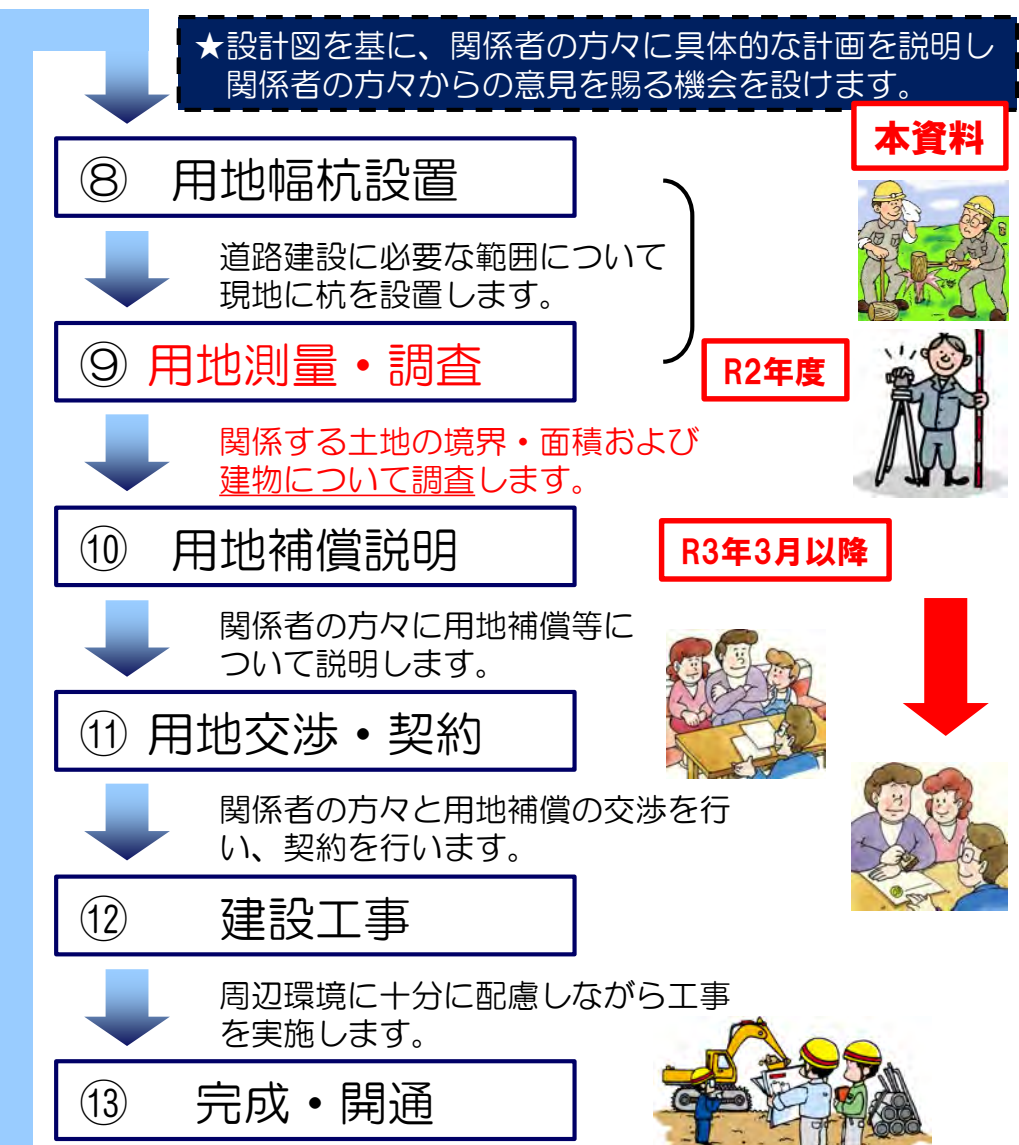
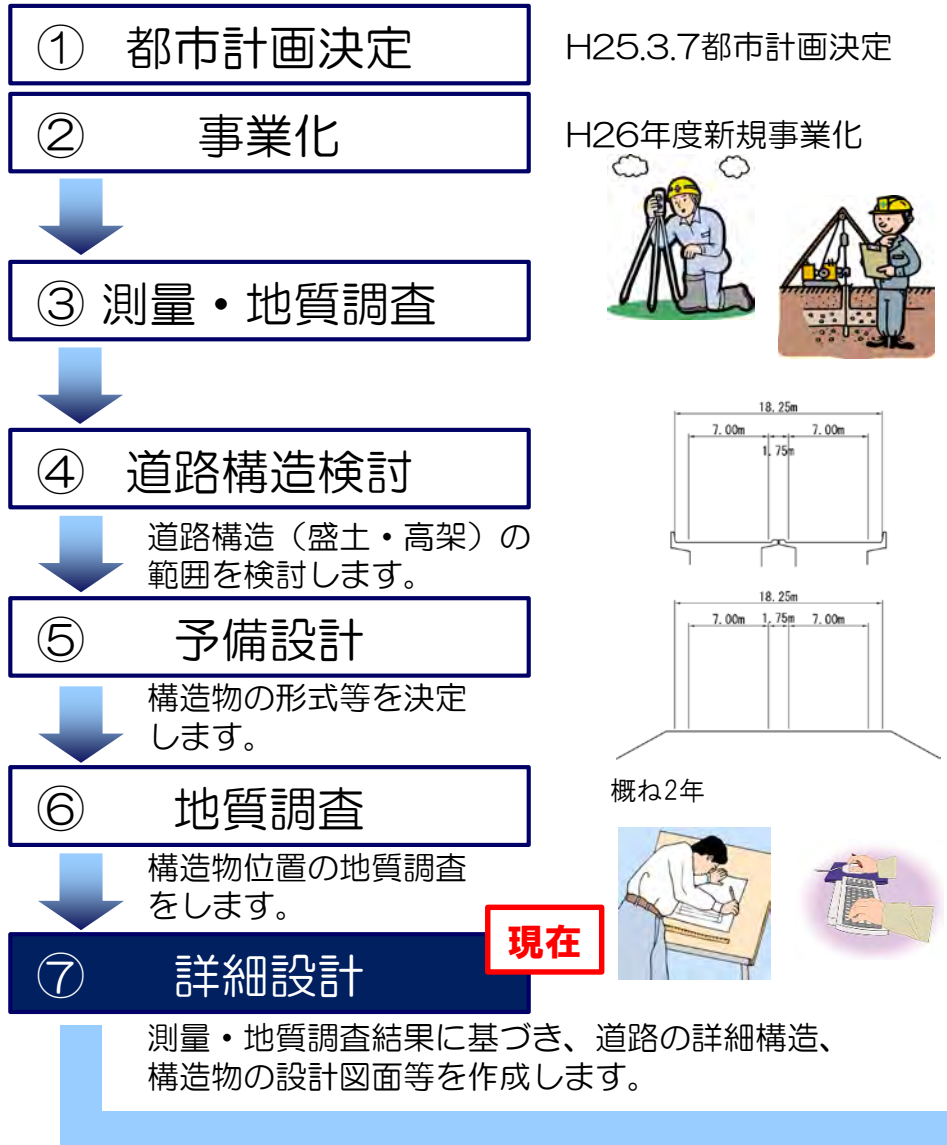


◆東部区間の事業の流れ

- 県道から国道20号までの広瀬地区について、道路詳細設計が完了しました。
- 本年度（R2年度）については、「⑨用地測量・調査」を進めさせていただきます。
- 6月頃から現地の測量作業に入りたいと考えております。

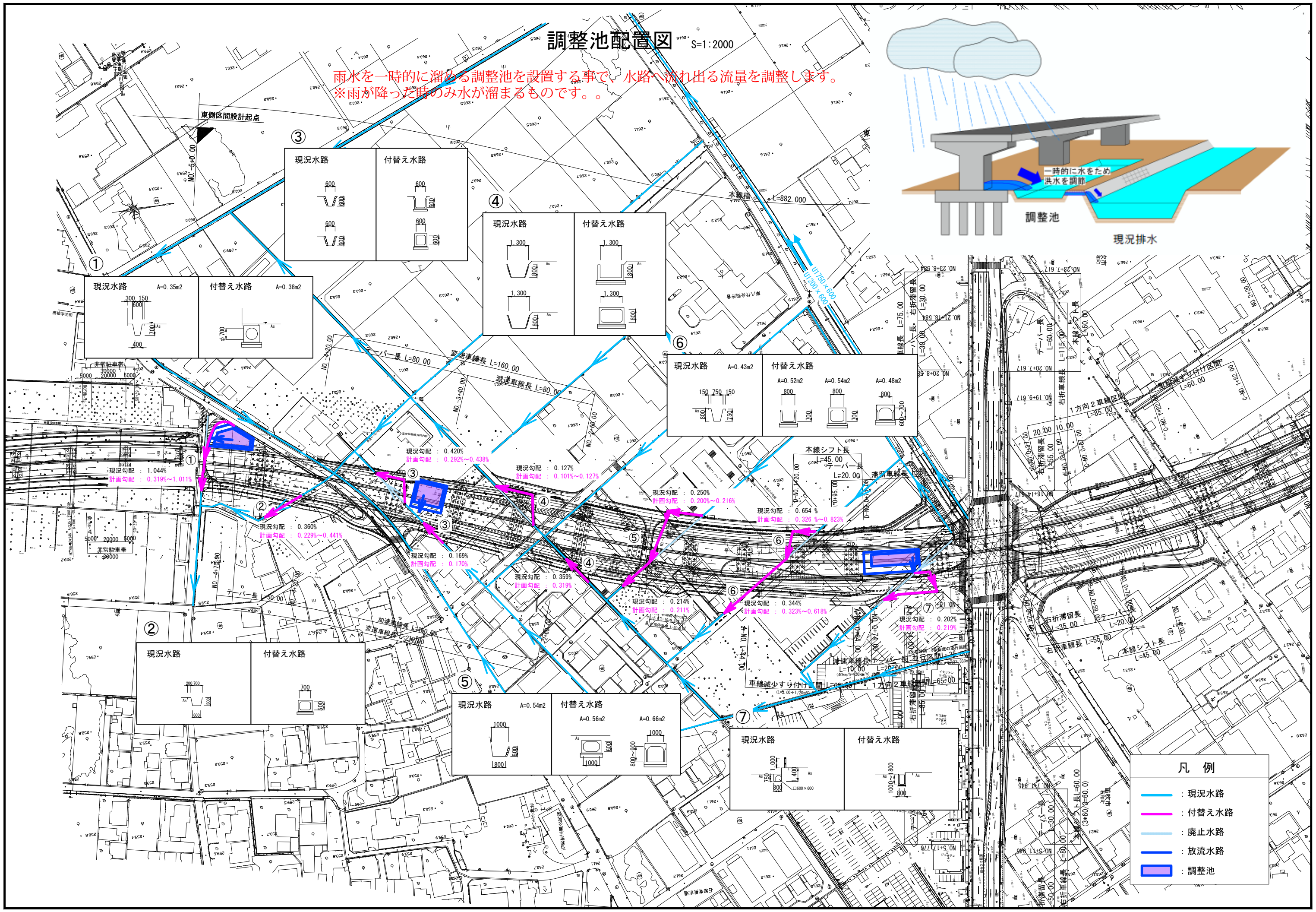
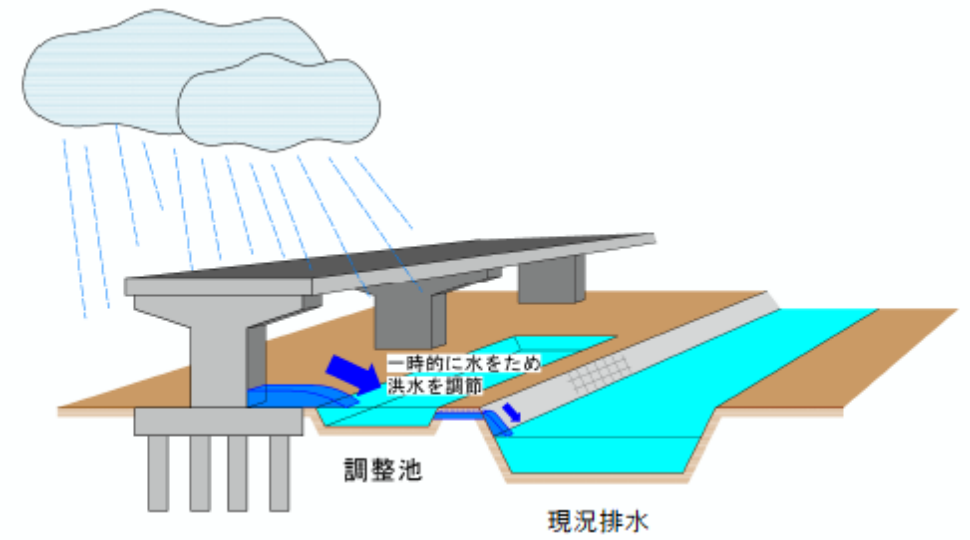


本資料



調整池配置図 S=1:2000

雨水を一時的に溜める調整池を設置する事で、水路へ流れ出る流量を調整します。
 ※雨が降った時のみ水が溜まるものです。



- 凡例**
- : 現況水路
 - : 付替え水路
 - : 廃止水路
 - : 放流水路
 - : 調整池

1

現況水路	付替え水路
A=0.35m ²	A=0.38m ²

3

現況水路	付替え水路

4

現況水路	付替え水路

6

現況水路	付替え水路		
A=0.43m ²	A=0.52m ²	A=0.54m ²	A=0.48m ²

5

現況水路	付替え水路		
A=0.54m ²	A=0.56m ²	A=0.66m ²	A=0.66m ²

7

現況水路	付替え水路