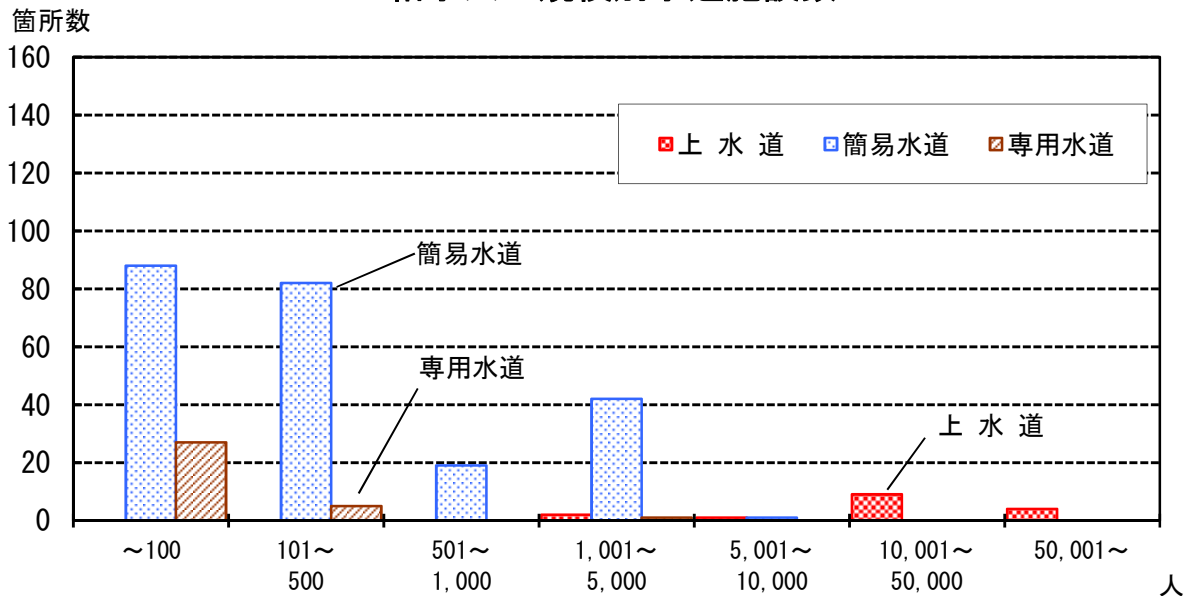


2 水道施設の状況

平成30年度末現在で、簡易専用水道を除く水道法適用施設は県内に284箇所あり、その種類別内訳は、水道用水供給事業2、上水道事業16、簡易水道事業232、専用水道34となっている。

給水人口規模別水道施設数

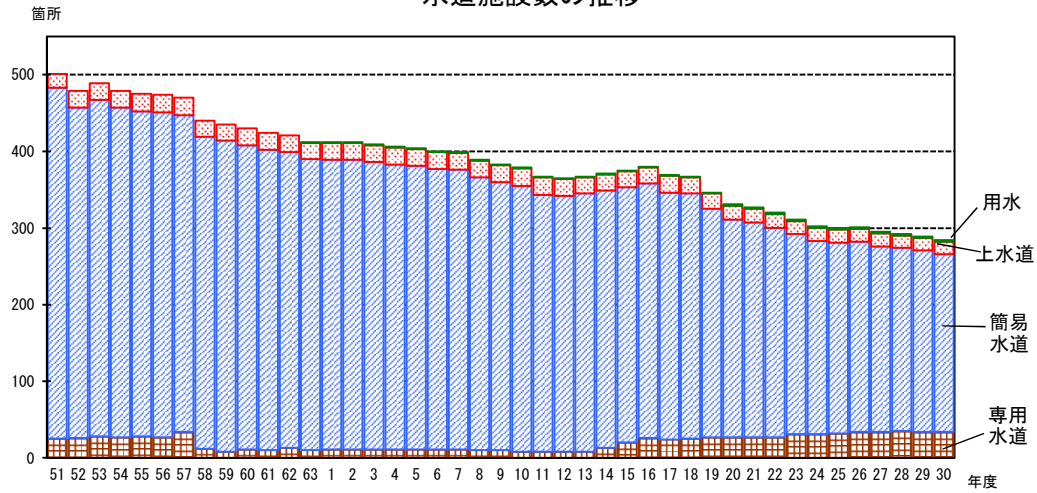


給水人口規模別水道施設数

水道の種類	計	給水人口 (人)						
		~100	101~500	501~1,000	1,001~5,000	5,001~10,000	10,001~50,000	50,001~
用水供給	2	—	—	—	—	—	—	—
上水道	16	0	0	0	2	1	9	4
簡易水道	232	88	82	19	42	1	0	0
専用水道	34	27	5	0	1	0	0	0
計	284	115	87	19	45	2	9	4

※うち1施設
給水人口不明

水道施設数の推移



年度	用水供給	上水道			簡易水道			専用水道	合計
	企業団営	市町村営	企業団営	計	市町村営	その他	計		
51	0	16	2	18	210	248	458	25	501
52	0	20	2	22	311	120	431	26	479
53	0	20	2	22	433	6	439	28	489
54	0	20	2	22	423	7	430	27	479
55	0	21	2	23	417	7	424	28	475
56	0	21	2	23	418	6	424	27	474
57	0	21	2	23	408	5	413	34	470
58	0	19	2	21	402	5	407	12	440
59	0	19	2	21	401	5	406	8	435
60	0	20	2	22	392	5	397	11	430
61	0	20	2	22	387	5	392	10	424
62	0	20	2	22	380	6	386	13	421
63	1	19	2	21	374	6	380	10	412
1	1	20	2	22	373	5	378	11	412
2	1	20	2	22	372	6	378	11	412
3	1	20	2	22	370	5	375	11	409
4	1	20	2	22	367	5	372	11	406
5	1	20	2	22	365	5	370	11	404
6	1	20	2	22	361	5	366	11	400
7	1	20	2	22	361	4	365	11	399
8	1	20	2	22	353	3	356	10	389
9	1	20	2	22	347	3	350	10	383
10	1	21	2	23	344	3	347	8	379
11	1	21	2	23	332	3	335	8	367
12	1	20	2	22	331	3	334	8	365
13	1	19	2	21	335	2	337	8	367
14	1	19	2	21	334	2	336	13	371
15	1	21	0	21	331	2	333	20	375
16	1	21	0	21	330	2	332	26	380
17	1	22	0	22	320	2	322	24	369
18	1	20	1	21	318	2	320	25	367
19	1	19	1	20	296	2	298	27	346
20	2	17	1	18	282	2	284	27	331
21	2	17	1	18	278	2	280	27	327
22	2	17	1	18	271	2	273	27	320
23	2	16	1	17	259	2	261	31	311
24	2	16	1	17	250	2	252	31	302
25	2	16	1	17	247	2	249	32	300
26	2	16	1	17	246	2	248	34	301
27	2	16	1	17	240	2	242	34	295
28	2	15	1	16	237	2	239	35	292
29	2	15	1	16	235	2	237	34	289
30	2	15	1	16	230	2	232	34	284