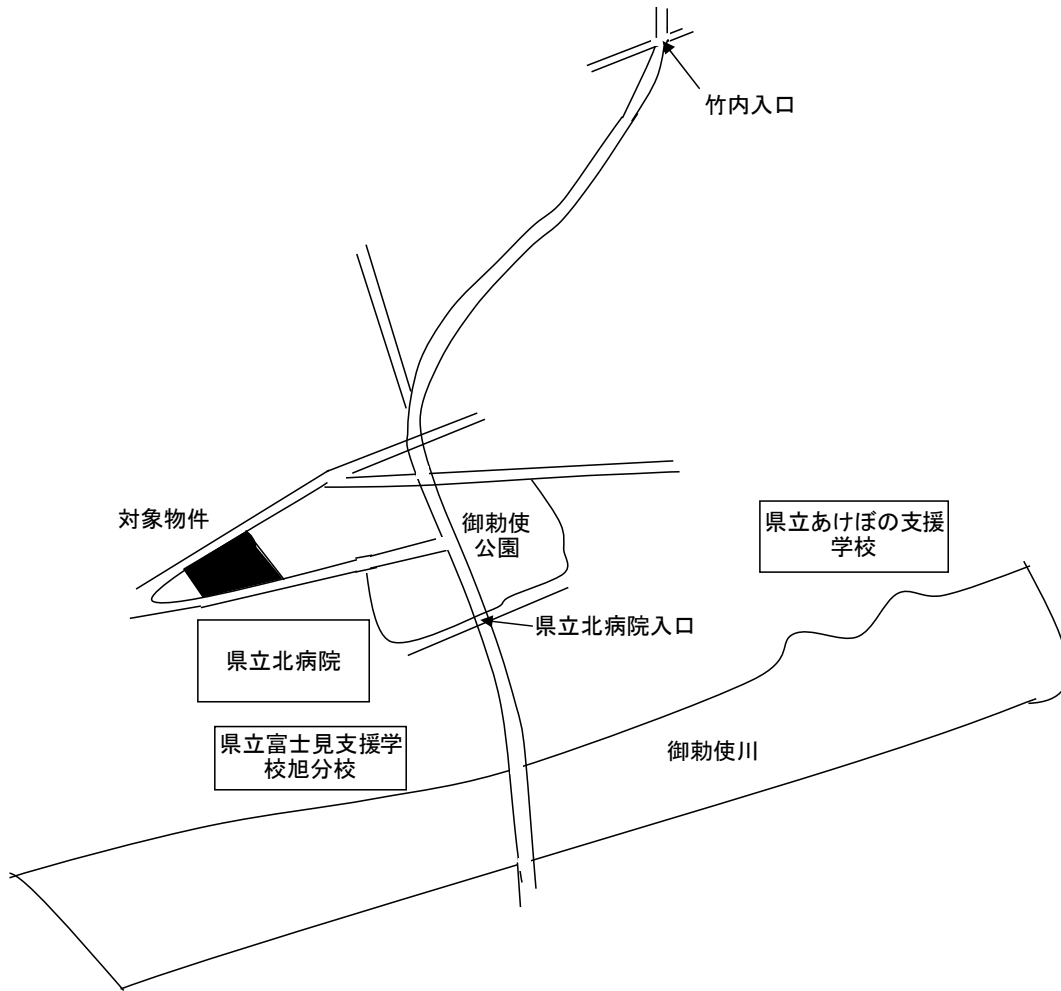


物 件 調 書

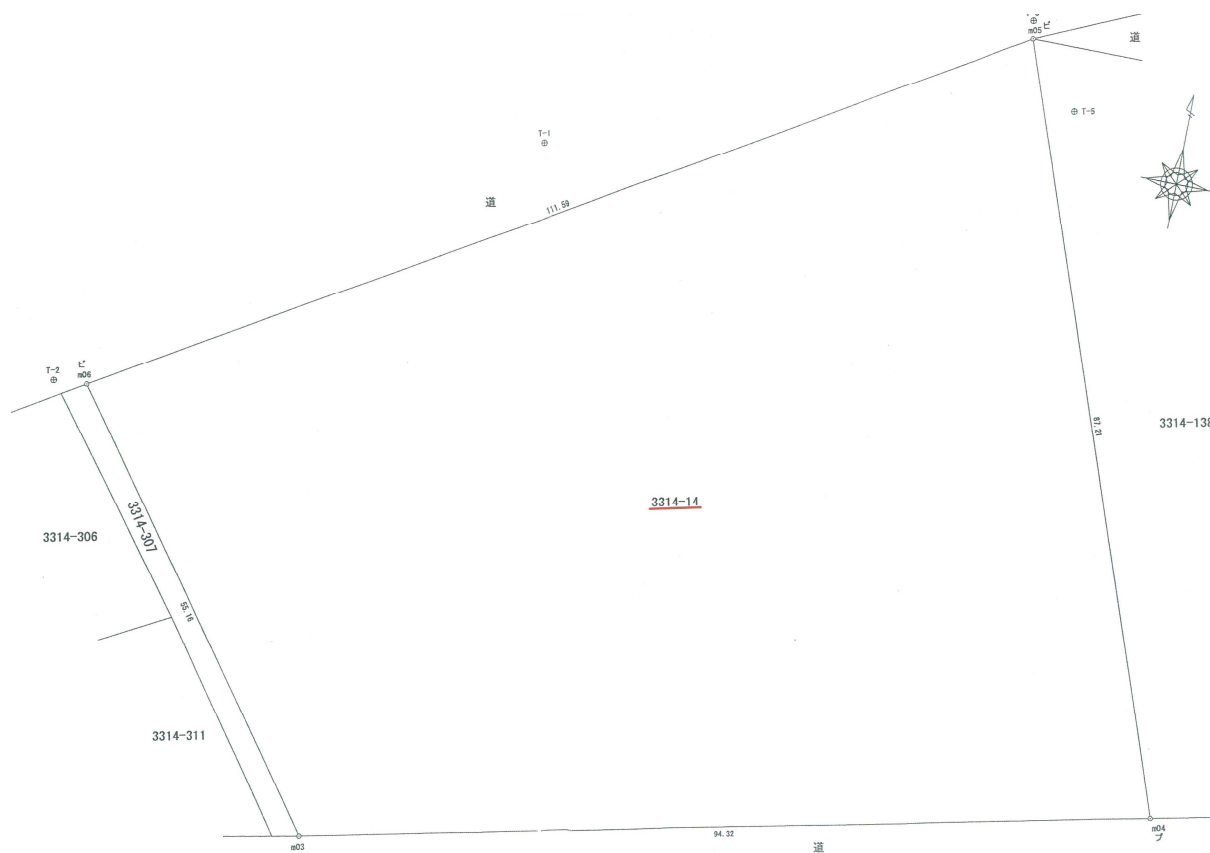
		物件番号	1			
所在地		蕪崎市旭町上條南割字外御勅使 3314 番 14				
実測面積 (公簿面積)		7,143.65 m ² (7,143.65 m ²)	地目	宅地	形状	明細図のとおり
接面道路の幅員 及び構造		北西側 舗装・幅員約5～10m (市道旭72号線) 南側 舗装・幅員約6m (市道旭92号線)				
法令等 に基づく 制限	都市計画区域	非線引都市計画区域				
	用途地域	用途未指定地域				
	建ぺい率	70%	容積率	200%		
	その他	なし				
私道の負担等 に関する事項		負担 の有無	無	負担 の内容		
供給・処理施設の状況		施設	状 況	事 業 所 名	電話番号	
		電 気	接続可	東電カスタマーセンター山梨	0120-995-001	
		上水道	接続可	蕪崎市上下水道課	0551-22-1111	
		下水道	接続可	蕪崎市上下水道課	0551-22-1111	
		ガ ス	プロパンガス			
交 通 機 関		鉄 道	J R 中央線「蕪崎」駅南方約 6.5 k m			
		バ ス	蕪崎市民バス「県立北病院」バス停から西方約 200m			
参 考 事 項		<ul style="list-style-type: none"> ・昭和43年から生活保護法による救護施設(清山寮)として使用し、平成23年8月に建物解体済み。 ・敷地の半分程度に土砂災害警戒区域(イエローゾーン)の指定があります。 ・敷地の北西側一部、土地全体面積の約1割程度に埋蔵文化財包蔵地(湯舟遺跡)の指定があります。土木工事等を行う場合、届出が必要となりますので、蕪崎市教育委員会(0551-45-7256)に相談してください。 ・敷地内に、東京電力パワーグリッド(株)の本柱2本が存在します。 ・周囲はフェンスで囲まれています。現況、廃棄公用車が置かれていますが、所有権移転までに県が撤去します。 				

物件番号 1

案 内 図



明 細 図



座標求積表

地番	3314-14				
測点名	X座標	Y座標	Y _{n+1} - Y _{n-1}	X _n (Y _{n+1} - Y _{n-1})	距離
m06	-36823.743	-5732.443	-62.756	2310910.815708	55.16
m03	-36868.141	-5699.710	124.901	-4604867.679041	94.32
m04	-36848.090	-5607.542	62.756	-2312438.736040	87.21
m05	-36765.985	-5636.954	-124.901	4592108.292485	111.59
倍面積					14287.306888
面積					7143.653444
地積					7143.65m ²