

国道140号(新山梨環状道路東部区間2期)工事用道路

平素より新山梨環状道路工事に対し、地域の皆様のご理解とご協力をいただき厚く御礼申し上げます。

現在は、12月より拡幅工事及び歩道設置を行い、道路幅員6.0mを確保する為の箱型側溝工・縁石工を行っています。

工事施工中は、ご不便やご迷惑をお掛けしますが、ご理解とご協力のほど何卒お願いいたします。

箱型側溝工



縁石工(歩道設置)



工事概要

道路改良

L=243.3m W=4.0m(7.75)

排水構造物工

L=377.8m

プレキャストボックスカルバート工

N=3箇所

工事進捗率 12月末時点 58.9%

工期

令和2年8月6日～令和3年3月15日

株式会社 芦沢組土木

現場代理人 小田切 充



国道140号（新山梨環状道路東部区間2期）

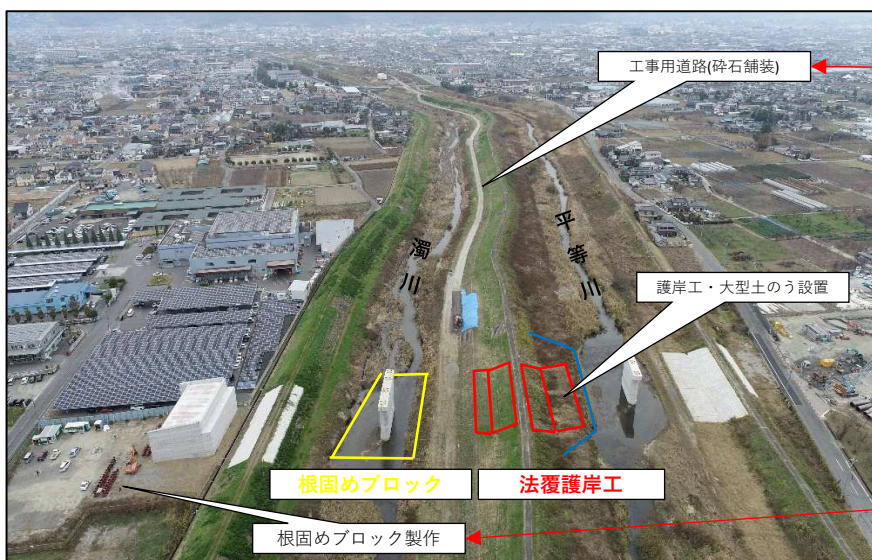
濁川・平等川橋（仮称）河川工事

日頃より新山梨環状道路建設工事にあたり、地域の皆様のご理解とご協力をいただき誠にありがとうございます。現在は河川内の工事用道路設置が完了し平等川護岸工とA1橋台背面で根固めブロックを製作中です。

安全第一と周辺環境に配慮した作業を行ってまいります。

工事施工中にはご不便やご迷惑をお掛け致しますが、工事の無事故・無災害での早期の完成を目指してまいります。

施工状況



工事概要

法覆護岸工 A=1271m²
根固めブロック N=230個

工期 令和2年10月13日～令和3年3月12日

工事進捗率 12月末時点 27.2%

現場代理人・監理技術者兼務
株式会社 森山組
小野 勲

株式会社 森山組 職員
中込 玲音

(株)森山組 国道140号濁川・平等川護岸・護床工事

国道140号(新山梨環状道路東部区間2期) 濁川・平等川橋(仮称)橋梁下部工事その3(一部債務)

日頃より新山梨環状道路建設工事にあたり、地域の皆様のご理解とご協力をいただき誠にありがとうございます。

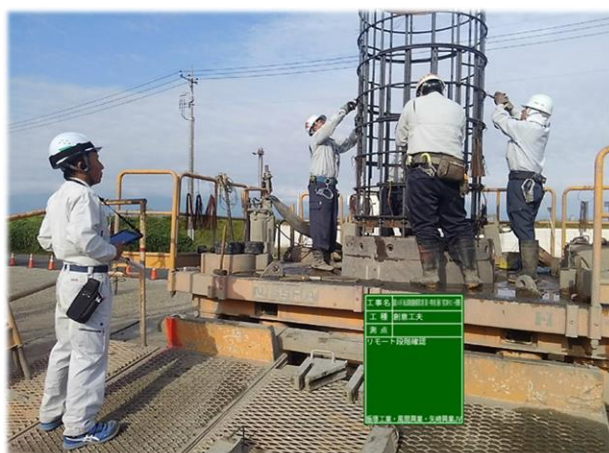
現在は、橋の土台の基礎の場所打ち杭の施工(49本)が完了し橋台工本体の掘削準備を行っています。また、安全協議会での高校生の現場見学会に協力しました。

工事施工中にはご不便やご迷惑をお掛け致しますが、工事の無事故・無災害での早期の完成を目指してまいります。

高校生への現場見学会(安全協議会)の実施



場所打ち杭施工(49本)の完了



工事概要

橋梁下部工 (A2 橋台)

箱式橋台 H=15.3m V=3318m³

場所打ち杭 (Φ1500) L=48.5m、N=49本

地盤改良工 A-5470m²

仮設工一式

工期 令和元年12月19日～令和4年3月15日

工事進捗率 12月末時点 48%

現場代理人・監理技術者兼務

株式会社 飯塚工業

坂本 学

主任技術者

風間興業 株式会社

植草 大樹

主任技術者

矢崎興業 株式会社

小泉 和也

飯塚工業・風間興業・矢崎興業国道140号濁川・平等川橋橋梁下部工事(A2)共同企業体

国道140号(新山梨環状道路東部区間2期) 東油川高架橋(仮称)下部工事(一部債務)(余フ)

日頃より新山梨環状道路建設工事にあたり、地域の皆様のご理解とご協力をいただき誠にありがとうございます。

現在の進捗状況は、橋台工の場所打ち杭工（30本）及び土留杭の圧入が完了し、橋台工本体の掘削準備を行っております。また、安全協議会での高校生の現場見学会に協力しました。安全第一と周辺環境に配慮した作業を行ってまいります。

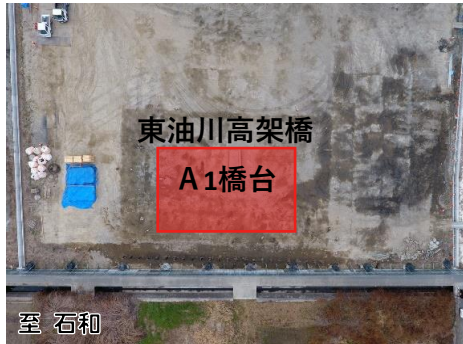
工事施工中にはご不便やご迷惑をお掛け致しますが、工事の無事故・無災害での早期の完成を目指してまいります。

上空からの全景



至 南アルプス

高校生の現場見学会(安全協議会)



至 石和

サイレンパイラー工法



工事概要

橋台下部工（A1橋台）
箱式橋台 H=12.0m、V=1,200m³
場所打ち杭（Φ1500）L=40m、N=30本
排水構造物工 PU側溝600×1200 74m

工期 令和 2年 3月15日～令和 4年 3月15日

工事進捗率 12月末時点 50%

現場代理人・監理技術者兼務

株式会社 飯塚工業

渡邊 治

主任技術者

株式会社 中村工務店

雨宮 晴彦



飯塚工業



中村工務店

国道140号東油川高架橋(仮称)下部工事 共同企業体

国道140号(新山梨環状道路東部区間2期) 落合西本線橋(仮称)上部工製作・架設工事(一部債務)

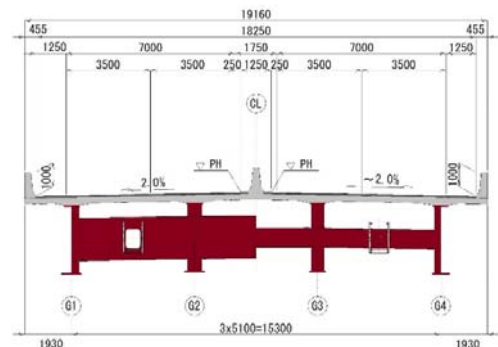
地域の皆様におかれましては、日頃より新山梨環状道路建設工事の施工に当たり、ご理解ご協力をいただき誠にありがとうございます。

現在、本工事は、令和3年3月頃から現場工事を開始する予定を立て、その準備に入っております。また、工事に当たりましては、環境への配慮と安全第一を図り、早期完成を目指して取り組んでまいります。地域の皆様には、工事にご不便をおかけすることもあるかと存じますが何卒ご協力をお願いいたします。

架橋位置写真



標準断面図



橋形式： 鋼3径間連続非合成鉄桁橋
橋 長： 154.000m
支間長： 46.650m+59.200m+46.650m
全幅員： 19.160m (標準部)
桁 高： 2.900m (標準部)

工事概要： 鋼橋工場製作工・架設工、合成床版架設工、
巻立コンクリート工、橋梁附属物工

工 期： 令和2年10月7日～令和4年6月30日

施 工 者： 飯田鉄工・横河ブリッジ・檜崎製作所 共同企業体
現場代理人・監理技術者 齊藤 祐二

国道140号(新山梨環状道路東部区間2期) 第一蛭沢橋上部工事(一部債務)

地域の皆様におかれましては、日頃より新山梨環状道路建設工事の施工に当たり、ご理解ご協力をいただき誠にありがとうございます。

現在、現道を迂回させるための仮橋支持杭・土留杭の施工が終わり、橋桁の架設作業に移る段階です。

引き続き環境への配慮と安全第一を図り、早期完成を目指して取り組んでまいります
地域の皆様には、工事中、ご不便をおかけすることもあると存じますが、
何卒ご協力をお願いいたします。

現在の現場状況



仮橋設置工



工事概要：仮橋設置撤去工、既設床板撤去工、鋼桁補修補強工
新設鋼床版架設工、付属物工、橋面舗装工

工期：令和2年10月2日～令和4年6月30日

施工者：飯田鉄工株式会社

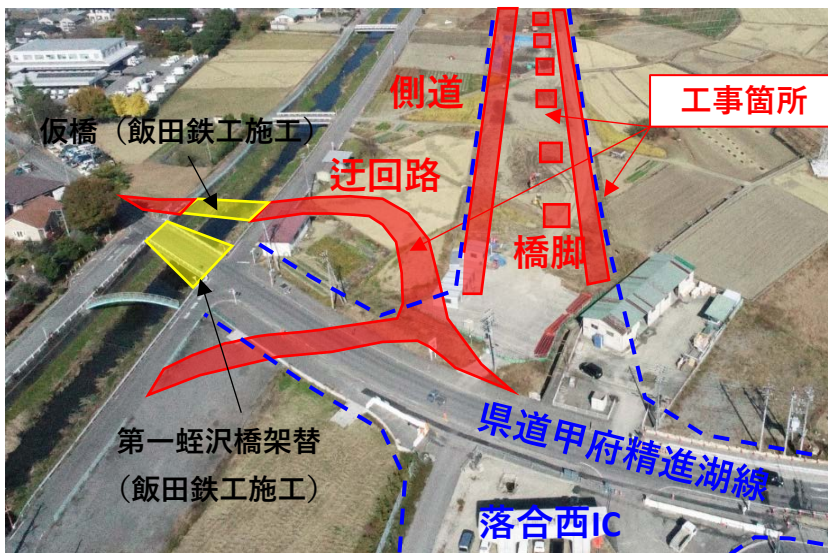
現場代理人・監理技術者 辻 賢一

工事進捗率：12月末時点 7.4%

国道140号（新山梨環状道路東部区間2期） 落合1・2号橋（仮称）下部工事（一部債務）（余7）

日頃より、新山梨環状道路東部区間の道路事業にご協力をいただき、誠にありがとうございます。
 このたび、環状道路の落合西IC（仮称）より北側の橋脚及び側道の施工を弊社にて行うこととなりました。
 また、落合西IC（仮称）の整備に伴い県道に右折レーンを設置する必要があるため、第一蛭沢橋拡幅のための
 架替工事（飯田鉄工(株)施工）を行います。弊社にてその迂回路の設置を行うことになりました。設置期間は
 1年程度を想定しております。
 このため、工事期間中は迂回路の通行や周辺道路の通行止め等の交通規制が生じます。
 地域の皆様には何かとご迷惑をおかけいたしますが、ご理解とご協力をお願い致します。

工事着手前



12月末現在

上空からの全景



● 工事概要

橋梁下部工(P7橋脚～P12橋脚)T型橋脚N=6 基,H=8.1～9.1m,V=1157m³
 場所打杭(φ 1500)L=37.5～46.0m,N=24本
 道路改良工L=280m
 迂回路工 1 式

● 工期 令和 2年 10月 28日 ～ 令和 4年 10月 31日

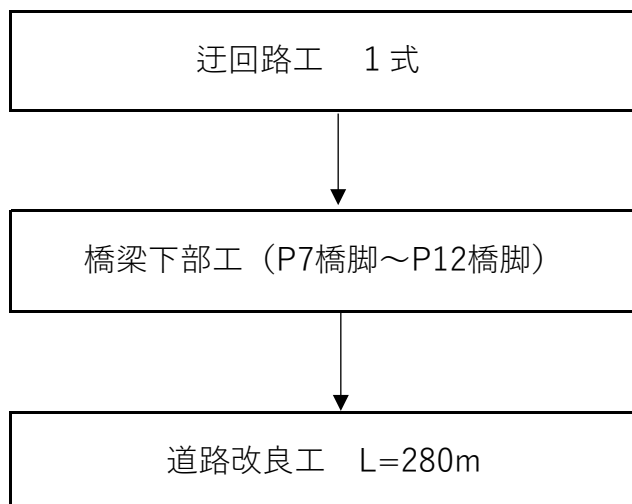
● 現在の進捗状況

迂回路工の施工を行っており、昨年中に盛土の施工を完了しました。
 1月に迂回路のアスファルト舗装工の施工を行い、迂回路切り回しの準備に入ります。

● 進捗率 12月末時点 2.4%

● 工事内容

【施工順序】



ご理解・ご協力
 お願いいたします



長田組土木・望月組土木共同企業体
 現場代理人・監理技術者兼務
 長田組土木株式会社 宮原 達史
 主任技術者
 株式会社望月組土木 三津橋 正人



長田組土木(株)



(株)望月組土木共同企業体

国道140号(新山梨環状道路東部区間2期) 落合6号橋(仮称)下部工事(一部債務)(余フ)

日頃より、新山梨環状道路（東部区間）の建設にご理解とご協力をいただき、誠にありがとうございます。

この度、甲府市落合町地内において高架橋の下部工事を行う事となりました。

工事期間中はご不便ご迷惑をお掛け致しますが、安全には十分に配慮し早期完成を目指してまいります。

【上空より撮影 2020年12月末現在】



【工 期】 令和2年10月28日 から 令和4年6月30日

【工事概要】 橋梁下部工（A2橋台）
逆T式橋台 H=13.0m、V=1476m³
鋼管杭（φ800）L=40.0m、N=80本
仮設工 1式

【工事進捗】 令和2年12月末時点 0.05%

現場代理人・管理技術者

(株)早野組 原藤創平

山梨県甲府市東光寺1-4-10

主任技術者

(株)三枝組 萩原慎二

山梨県甲府市中小河原町375-3



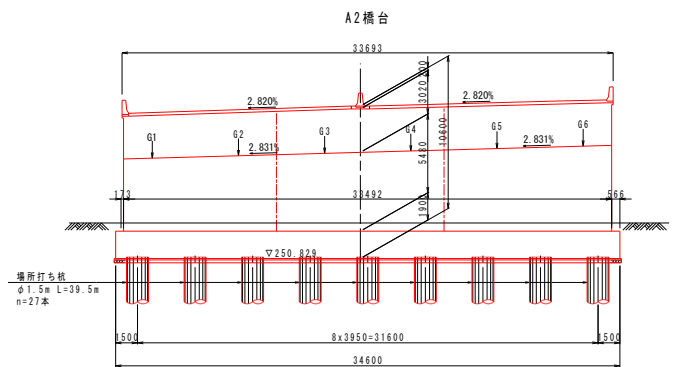
早野組・三枝組共同企業体

国道140号(新山梨環状道路東部区間2期) 東油川高架橋(仮称)下部工事その1(一部債務)(余フ)

日頃より新山梨環状道路建設工事にあたり、地域の皆様のご理解とご協力をいただき誠にありがとうございます。

現在の進捗状況は、地盤改良工に向けた準備を行っております。また、安全協議会での高校生の現場見学会に協力しました。安全第一と周辺環境に配慮した作業を行ってまいります。工事施工中にはご不便やご迷惑をお掛け致しますが、工事の無事故・無災害での早期の完成を目指してまいります。

上空からの全景



高校生の現場見学会(安全協議会)



工事概要

橋台下部工 (A2橋台)

箱式橋台 H=10.6m、V=1693m³

場所打杭 (Φ1500) L=39.5m、N=27本

地盤改良工 (浅層改良) A=4010m²、H=1.0m

排水構造物工 (U型側溝) L=173m

工期 令和2年10月28日～令和4年7月19日

工事進捗率 12月末時点 3.0%

現場代理人・監理技術者兼務

株式会社 飯塚工業

深澤 義幸

主任技術者

株式会社 芦沢組土木

小倉 正行



飯塚工業



芦沢組土木

国道140号東油川高架橋(仮称)下部工事その1共同企業体

