

# 乳がん、子宮頸がん検診 プロセス指標

## プロセス指標とは

市町村の行うがん検診の各プロセス(対象者への受診勧奨、スクリーニング、要精検者への精密検査受診勧奨、精密検査の精度、事業評価)が適切に行われているか評価するための指標。

# 1 乳がん検診

## 受診率・県全体・過去4年間の推移 乳がん検診

(国指針に基づく検診について、40～69歳を集計)

	受診率(%)		対象者数	当該年度 受診者数	前年度 受診者数	2年連続 受診者数
	全国	山梨県				
H29	17.4	25.5	175,501	27,367	29,329	10,676
H30	17.2	25.2	170,940	26,897	28,065	9,852
R1	17.0	24.8	168,395	25,384	26,374	9,467
R2		23.6	165,446	20,831	25,384	7,118

・R2の当該年度受診者数20,831人のうち、国保被保険者は8,357人(約4割)

注 H29、H30、R1については、国が公表する地域保健・健康増進事業報告より算出。受診率は計数が不詳の市町村を除いた値。R2については、県が各市町村に対して独自に調査。

## 精検受診率等・県全体・過去4年間の推移 乳がん検診

(国指針に基づく検診について、40～74歳を集計)

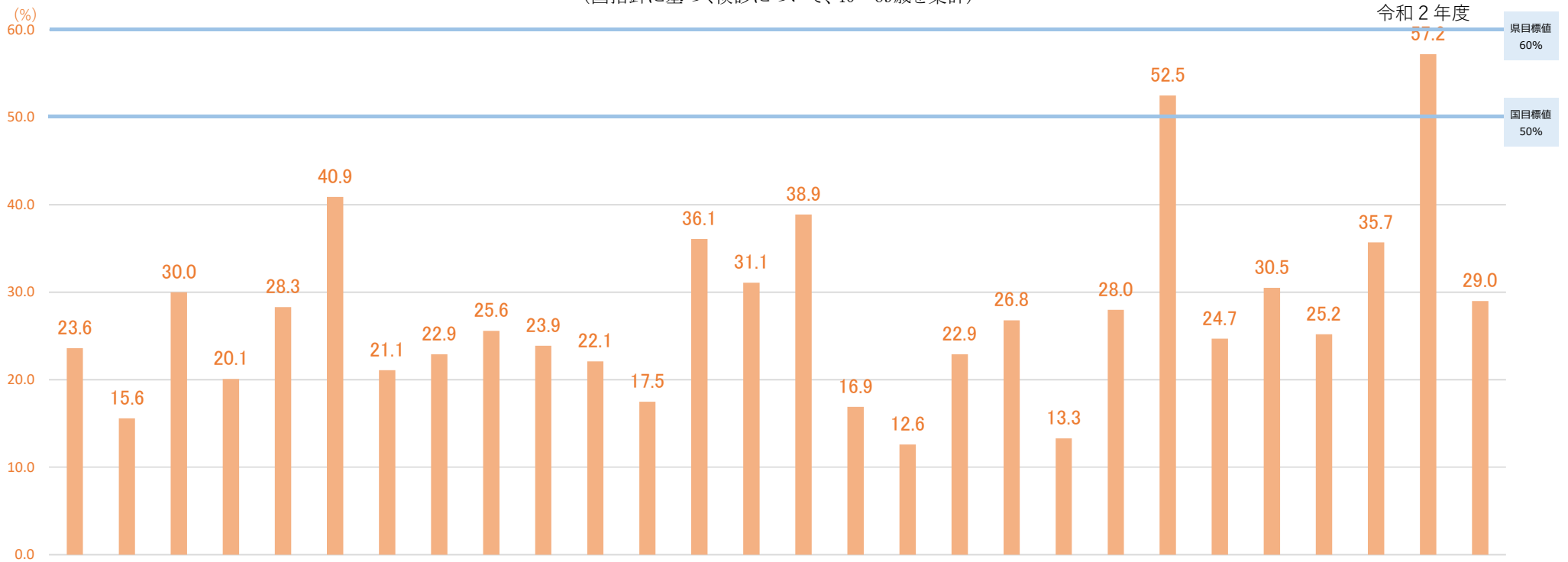
許容値	11.0	80.0	10.0	10.0	0.23	2.5
目標値		90.0	5.0	5.0		

	要精検率 (%)	受診者数	要精検 対象者	精検受診率(%)		未受診率 (%)	未把握率 (%)	精検 受診者	未受診者	未把握者	がん発見率 (%)	陽性反応 適中度 (%)	がんで あった者
				全国	山梨県								
H28	3.9	34,628	1,356	87.8	89.1	5.5	4.4	1,208	75	60	0.17	4.4	60
H29	4.1	33,903	1,403	88.8	84.5	9.4	6.1	1,186	132	85	0.18	4.3	60
H30	3.7	32,332	1,184	89.2	86.2	7.3	6.5	1,021	87	77	0.22	6.0	71
R1	3.5	31,354	1,090		86.0	7.1	7.0	937	77	76	0.20	5.8	63

注 H28、H29、H30については、国が公表する地域保健・健康増進事業報告より算出。R1については、県が各市町村に対して独自に調査。

## 受診率・市町村別 乳がん検診

(国指針に基づく検診について、40～69歳を集計)



	山梨県	甲府	甲斐	韮崎	南アルプス	中央	北杜	昭和	山梨	笛吹	甲州	富士吉田	道志	西桂	忍野	山中湖	鳴沢	富士河口湖	都留	大月	上野原	小菅	丹波山	市川三郷	早川	身延	南部	富士川
受診率 (%)	23.6	15.6	30.0	20.1	28.3	40.9	21.1	22.9	25.6	23.9	22.1	17.5	36.1	31.1	38.9	16.9	12.6	22.9	26.8	13.3	28.0	52.5	24.7	30.5	25.2	35.7	57.2	29.0
対象者	165,446	36,826	14,999	6,039	14,642	6,429	9,710	3,977	6,880	14,083	6,260	9,976	360	911	1,664	1,227	627	5,393	5,889	4,915	4,792	120	97	2,996	147	2,050	1,469	2,968
R1受診者	25,384	4,090	3,604	726	2,172	1,286	1,368	514	956	2,272	468	1,287	92	197	419	135	58	719	1,265	391	1,097	37	20	530	30	427	580	644
R2受診者	20,831	3,156	3,175	582	1,973	1,806	679	396	805	1,575	916	858	76	99	283	114	44	694	688	277	637	31	15	463	34	326	568	561
2年連続受診者	7,118	1,483	2,272	94	0	464	0	0	0	482	0	399	38	13	55	42	23	177	375	15	391	5	11	80	27	22	307	343

注・県が各市町村に対して独自に調査。数値は、個別検診及び集団検診の合計値。

・受診率 =  $\{(R1受診者 + R2受診者) - 2年連続受診者\} \div 対象者$

## 要精検率・市町村別 乳がん検診 (国指針に基づく検診について、40～74歳を集計)

令和元年度



許容値  
11.0%

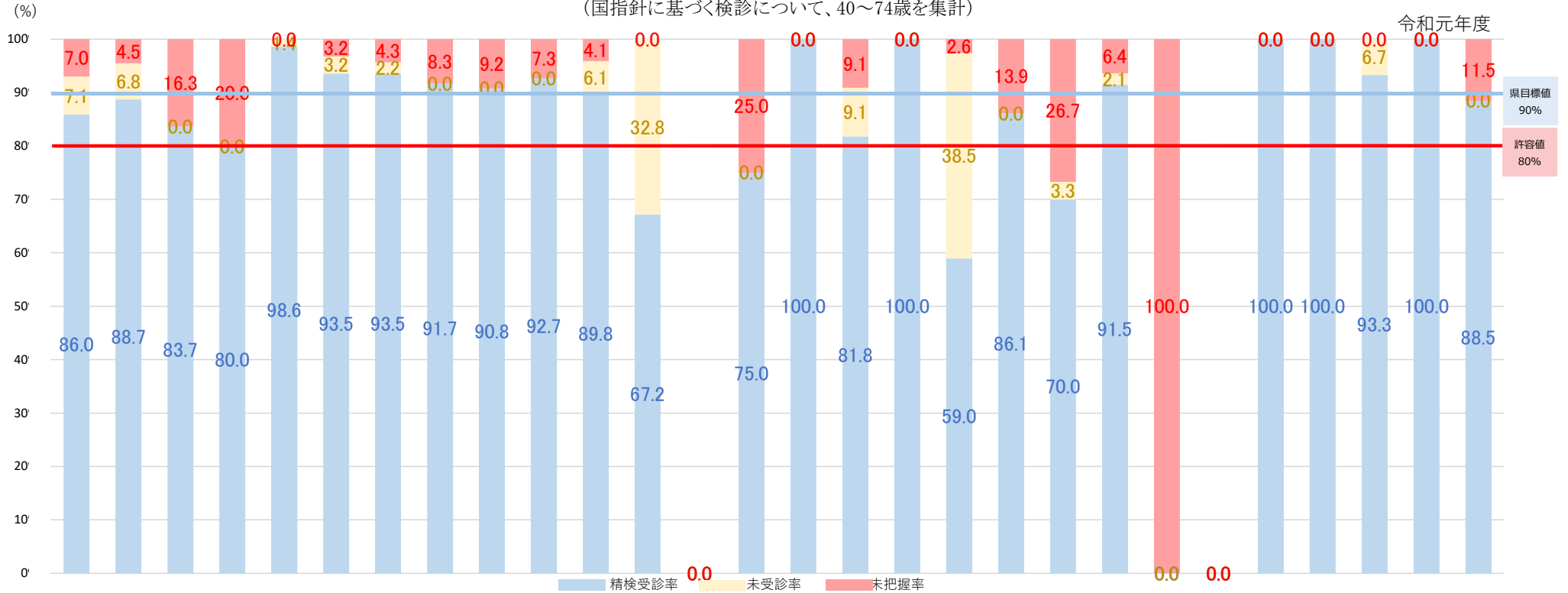
	山梨県	甲府	甲斐	韮崎	南アルプス	中央	北杜	昭和	山梨	笛吹	甲州	富士吉田	道志	西桂	忍野	山中湖	鳴沢	富士河口湖	都留	大月	上野原	小菅	丹波山	市川三郷	早川	身延	南部	富士川
要精検率 (%)	3.5	2.5	2.1	2.7	2.6	2.0	2.6	3.1	5.3	3.9	9.2	8.7	0.0	3.1	5.3	7.5	2.6	4.7	5.0	6.4	3.3	3.2	0.0	3.8	2.2	3.0	2.1	3.1
受診者	31,354	5,295	4,592	911	2,643	1,589	1,752	391	1,216	2,798	533	1,498	120	129	469	146	76	830	1,593	468	1,428	31	23	708	46	494	727	848
要精検者	1,090	133	98	25	69	31	46	12	65	109	49	131	0	4	25	11	2	39	79	30	47	1	0	27	1	15	15	26

注・県が各市町村に対して独自に調査。数値は、個別検診及び集団検診の合計値。

- ・要精検率＝要精検者÷対象者
- ・要精検率は、受診者数が少ない場合はバラツキが大きくなるため、評価を行う場合には注意が必要。

# 精検受診率、未受診率、未把握率・市町村別 乳がん検診

(国指針に基づく検診について、40～74歳を集計)



	山梨県	甲府	甲斐	韮崎	南アルプス	中央	北杜	昭和	山梨	笛吹	甲州	富士吉田	道志	西桂	忍野	山中湖	鳴沢	富士河口湖	都留	大月	上野原	小菅	丹波山	市川三郷	早川	身延	南部	富士川
精検受診率 (%)	86.0	88.7	83.7	80.0	98.6	93.5	93.5	91.7	90.8	92.7	89.8	67.2	-	75.0	100.0	81.8	100.0	59.0	86.1	70.0	91.5	0.0	-	100.0	100.0	93.3	100.0	88.5
未受診率 (%)	7.1	6.8	0.0	0.0	1.4	3.2	2.2	0.0	0.0	0.0	6.1	32.8	-	0.0	0.0	9.1	0.0	38.5	0.0	3.3	2.1	0.0	-	0.0	0.0	6.7	0.0	0.0
未把握率 (%)	7.0	4.5	16.3	20.0	0.0	3.2	4.3	8.3	9.2	7.3	4.1	0.0	-	25.0	0.0	9.1	0.0	2.6	13.9	26.7	6.4	100.0	-	0.0	0.0	0.0	0.0	11.5
精検受診者	937	118	82	20	68	29	43	11	59	101	44	88	0	3	25	9	2	23	68	21	43	0	0	27	1	14	15	23
未受診者	77	9	0	0	1	1	1	0	0	0	3	43	0	0	0	1	0	15	0	1	1	0	0	0	0	1	0	0
未把握者	76	6	16	5	0	1	2	1	6	8	2	0	0	1	0	1	0	1	11	8	3	1	0	0	0	0	0	3

注・県が各市町村に対して独自に調査。数値は、個別検診及び集団検診の合計値。

- ・精検受診率＝精検受診者÷要精検者、未受診率＝未受診者÷要精検者、未把握率＝未把握者÷要精検者
- ・許容値は精検受診率が80%以上、未受診率、未把握率が10%以下。県の目標値は精検受診率が90%以上、未受診率、未把握率が5%以下。

## がん発見率・市町村別 乳がん検診

(国指針に基づく検診について、40～74歳を集計)

令和元年度

	山梨県	甲府	甲斐	韮崎	南アルプス	中央	北杜	昭和	山梨	笛吹	甲州	富士吉田	道志	西桂	忍野	山中湖	鳴沢	富士河口湖	都留	大月	上野原	小菅	丹波山	市川三郷	早川	身延	南部	富士川
がん発見率(%)	0.20	0.25	0.11	0.22	0.30	0.06	0.34	-	0.08	0.29	0.38	0.20	-	-	0.21	-	-	0.12	0.06	0.43	0.14	-	-	0.56	-	0.40	-	0.12
受診者	31,354	5,295	4,592	911	2,643	1,589	1,752	391	1,216	2,798	533	1,498	120	129	469	146	76	830	1,593	468	1,428	31	23	708	46	494	727	848
がんであった者	63	13	5	2	8	1	6	0	1	8	2	3	0	0	1	0	0	1	1	2	2	0	0	4	0	2	0	1

注・県が各市町村に対して独自に調査。数値は、個別検診及び集団検診の合計値。

- ・がん発見率＝がんであった者÷受診者
- ・許容値は0.23%
- ・がん発見率は、精検受診率が低い場合や、受診者数が少ない場合はバラツキが大きくなるため、評価を行う場合には注意が必要。

## 陽性反応適中度・市町村別 乳がん検診

(国指針に基づく検診について、40～74歳を集計)

令和元年度

	山梨県	甲府	甲斐	韮崎	南アルプス	中央	北杜	昭和	山梨	笛吹	甲州	富士吉田	道志	西桂	忍野	山中湖	鳴沢	富士河口湖	都留	大月	上野原	小菅	丹波山	市川三郷	早川	身延	南部	富士川
陽性反応適中度	5.8	9.8	5.1	8.0	11.6	3.2	13.0	-	1.5	7.3	4.1	2.3	-	-	4.0	-	-	2.6	1.3	6.7	4.3	-	-	14.8	-	13.3	-	3.8
要精検者	1,090	133	98	25	69	31	46	12	65	109	49	131	0	4	25	11	2	39	79	30	47	1	0	27	1	15	15	26
がんであったもの	63	13	5	2	8	1	6	0	1	8	2	3	0	0	1	0	0	1	1	2	2	0	0	4	0	2	0	1

注・県が各市町村に対して独自に調査。数値は、個別検診及び集団検診の合計値。

- ・陽性反応適中度＝がんであった者÷要精検者
- ・許容値は2.5%
- ・陽性反応適中度は、精検受診率が低い場合や、受診者数が少ない場合はバラツキが大きくなるため、評価を行う場合には注意が必要。

# 2 子宮頸がん検診

## 受診率・県全体・過去4年間の推移 子宮頸がん検診

(国指針に基づく検診について、20～69歳を集計)

	受診率(%)		対象者数	当該年度 受診者数	前年度 受診者数	2年連続 受診者数
	全国	山梨県				
H29	16.3	19.9	257,544	35,092	35,700	19,232
H30	16.0	19.7	250,237	34,091	35,591	16,982
R1	15.7	19.3	245,847	30,293	33,720	15,346
R2		18.8	241,536	28,493	30,293	13,395

・R2の当該年度受診者数28,493人のうち、国保被保険者は8,372人(約3割)

注 H29、H30、R1については、国が公表する地域保健・健康増進事業報告より算出。受診率は計数が不詳の市町村を除いた値。R2については、県が各市町村に対して独自に調査。

## 精検受診率等・県全体・過去4年間の推移 子宮頸がん検診

(国指針に基づく検診について、20～74歳を集計)

許容値	1.4	70.0	20.0	10.0	0.05	4.0
目標値		90.0	5.0	5.0		

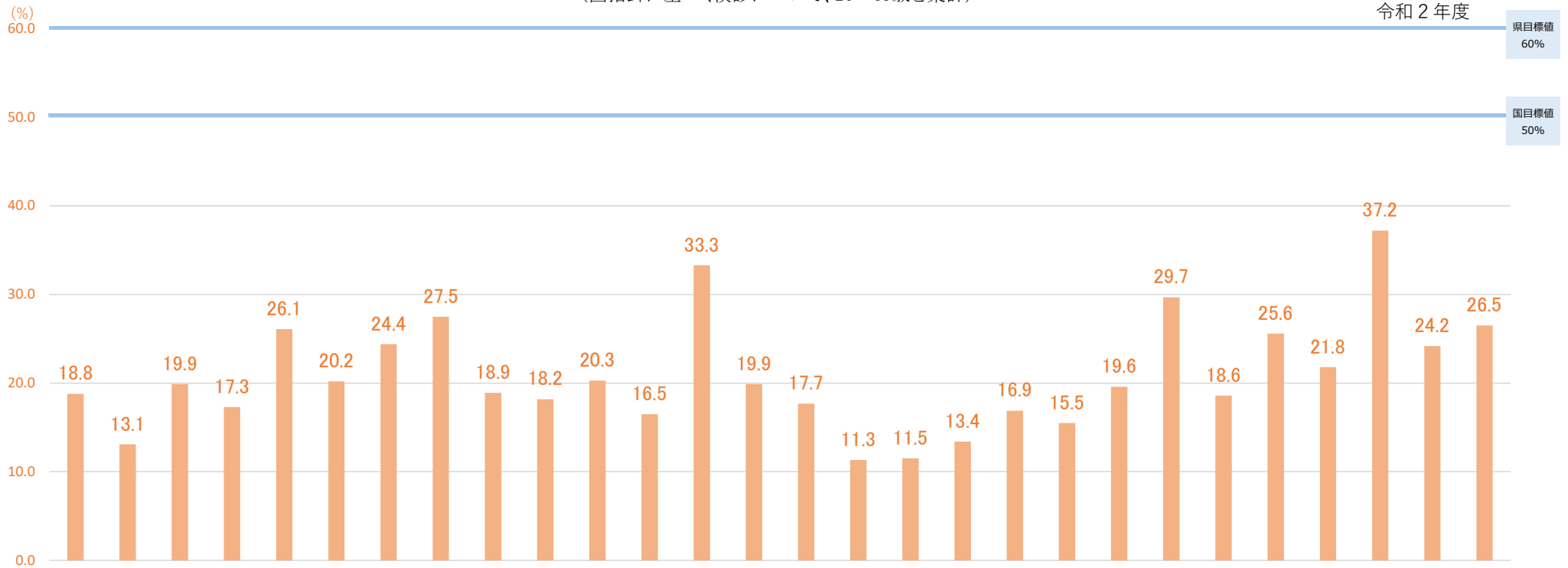
	要精検率 (%)	受診者数	要精検 対象者	精検受診率(%)		未受診率 (%)	未把握率 (%)	精検 受診者	未受診者	未把握者	がん発見率 (%)	陽性反応 適中度 (%)	がんで あった者
				全国	山梨県								
H28	1.4	39,529	553	75.4	67.6	12.3	20.1	374	68	111	0.01	0.5	3
H29	1.4	39,807	564	75.2	64.0	9.0	27.0	361	51	152	0.02	1.1	6
H30	1.5	38,061	580	75.5	67.8	12.1	20.2	393	70	117	0.02	1.2	7
R1	1.5	34,049	497		61.6	9.9	28.6	306	49	142	0.01	0.8	4

注 H28、H29、H30については、国が公表する地域保健・健康増進事業報告より算出。R1については、県が各市町村に対して独自に調査。

## 受診率・市町村別 子宮頸がん検診

(国指針に基づく検診について、20～69歳を集計)

令和2年度



	山梨県	甲府	甲斐	韮崎	南アルプス	中央	北杜	昭和	山梨	笛吹	甲州	富士吉田	道志	西桂	忍野	山中湖	鳴沢	富士河口湖	都留	大月	上野原	小菅	丹波山	市川三郷	早川	身延	南部	富士川
受診率 (%)	18.8	13.1	19.9	17.3	26.1	20.2	24.4	27.5	18.9	18.2	20.3	16.5	33.3	19.9	17.7	11.3	11.5	13.4	16.9	15.5	19.6	29.7	18.6	25.6	21.8	37.2	24.2	26.5
対象者	241,536	55,072	22,946	8,614	21,523	9,713	12,894	6,405	9,744	20,824	8,648	14,387	478	1,279	2,677	1,706	901	8,251	8,905	6,524	6,546	202	118	4,157	211	2,669	1,923	4,219
R1受診者	30,293	4,973	3,458	1,128	4,470	1,532	1,707	1,223	921	1,779	661	1,405	130	182	307	102	81	640	942	741	1,004	39	18	829	28	746	365	882
R2受診者	28,493	4,382	3,091	973	4,083	1,305	1,445	1,157	924	2,455	1,092	1,447	93	123	247	112	49	719	846	656	675	33	22	776	38	696	285	769
2年連続受診者	13,395	2,123	1,991	612	2,931	879	0	618	0	441	0	485	64	50	81	21	26	250	281	389	393	12	18	542	20	449	184	535

注・県が各市町村に対して独自に調査。数値は、個別検診及び集団検診の合計値。

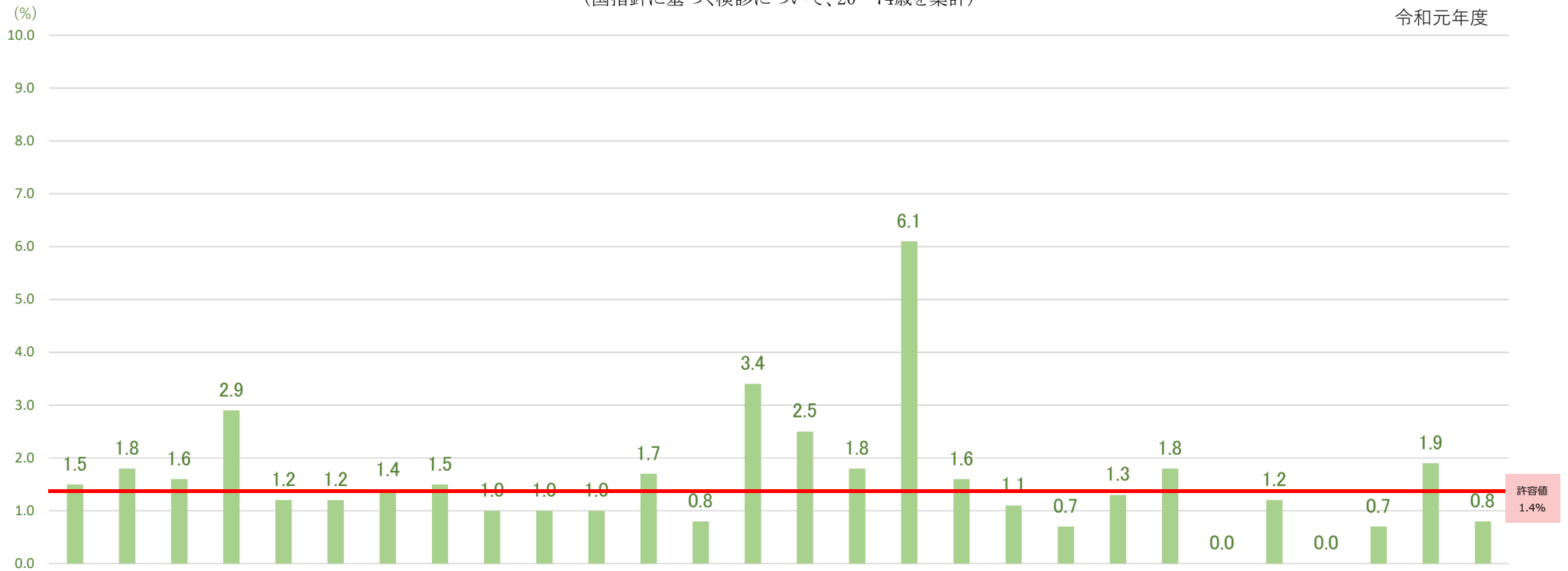
・受診率 =  $(R1受診者 + R2受診者) - 2年連続受診者 \div 対象者$



## 要精検率・市町村別 子宮頸がん検診

(国指針に基づく検診について、20～74歳を集計)

令和元年度



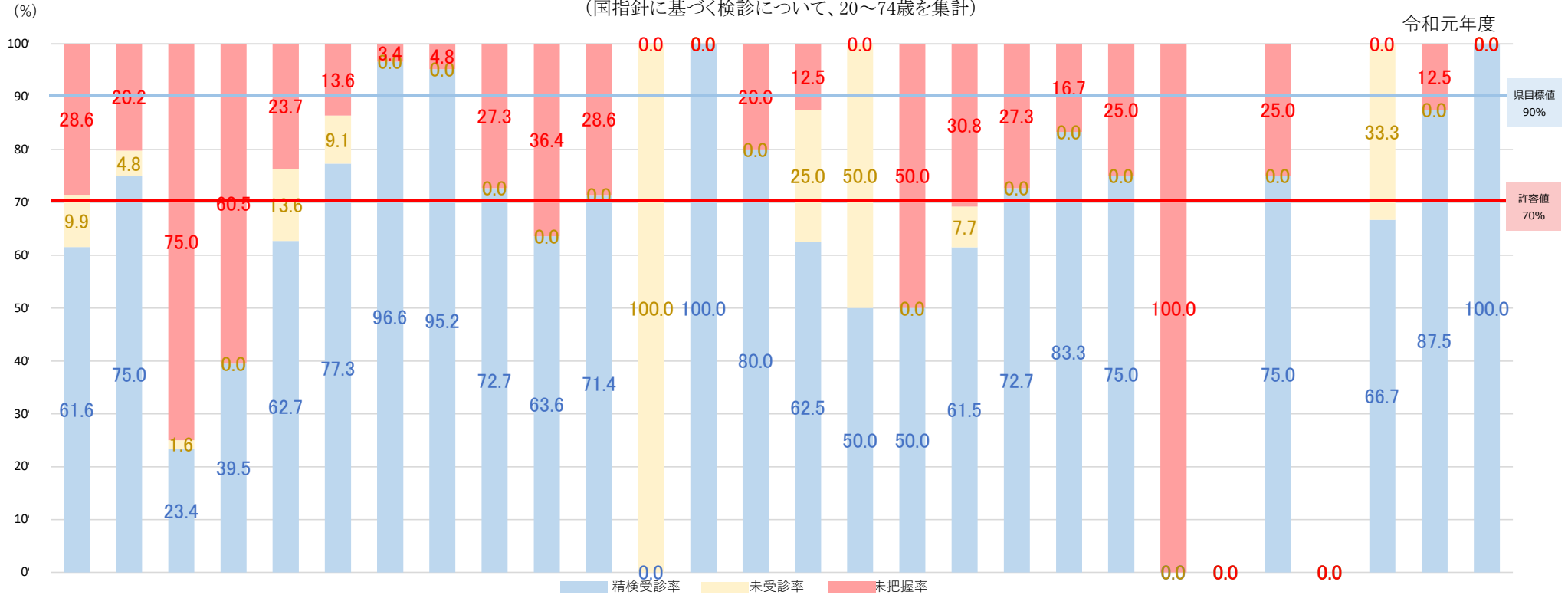
	山梨県	甲府	甲斐	韮崎	南アルプス	中央	北杜	昭和	山梨	笛吹	甲州	富士吉田	道志	西桂	忍野	山中湖	鳴沢	富士河口湖	都留	大月	上野原	小菅	丹波山	市川三郷	早川	身延	南部	富士川
要精検率 (%)	1.5	1.8	1.6	2.9	1.2	1.2	1.4	1.5	1.0	1.0	1.0	1.7	0.8	3.4	2.5	1.8	6.1	1.6	1.1	0.7	1.3	1.8	0.0	1.2	0.0	0.7	1.9	0.8
受診者	34,049	5,785	4,006	1,312	4,956	1,808	2,007	1,370	1,142	1,064	712	1,598	259	149	323	112	99	835	1,035	873	1,198	56	22	965	39	921	413	990
要精検者	497	104	64	38	59	22	29	21	11	11	7	27	2	5	8	2	6	13	11	6	16	1	0	12	0	6	8	8

注・県が各市町村に対して独自に調査。数値は、個別検診及び集団検診の合計値。

- ・要精検率＝要精検者÷対象者
- ・要精検率は、受診者数が少ない場合はバラツキが大きくなるため、評価を行う場合には注意が必要。

# 精検受診率、未受診率、未把握率・市町村別 子宮頸がん検診

(国指針に基づく検診について、20～74歳を集計)



	山梨県	甲府	甲斐	韮崎	南アルプス	中央	北杜	昭和	山梨	笛吹	甲州	富士吉田	道志	西桂	忍野	山中湖	鳴沢	富士河口湖	都留	大月	上野原	小菅	丹波山	市川三郷	早川	身延	南部	富士川
精検受診率 (%)	61.6	75.0	23.4	39.5	62.7	77.3	96.6	95.2	72.7	63.6	71.4	0.0	100.0	80.0	62.5	50.0	50.0	61.5	72.7	83.3	75.0	0.0	-	75.0	-	66.7	87.5	100.0
未受診率 (%)	9.9	4.8	1.6	0.0	13.6	9.1	0.0	0.0	0.0	0.0	0.0	100.0	0.0	0.0	25.0	50.0	0.0	7.7	0.0	0.0	0.0	0.0	-	0.0	-	33.3	0.0	0.0
未把握率 (%)	28.6	20.2	75.0	60.5	23.7	13.6	3.4	4.8	27.3	36.4	28.6	0.0	0.0	20.0	12.5	0.0	50.0	30.8	27.3	16.7	25.0	100.0	-	25.0	-	0.0	12.5	0.0
精検受診者	306	78	15	15	37	17	28	20	8	7	5	0	2	4	5	1	3	8	8	5	12	0	0	9	0	4	7	8
未受診者	49	5	1	0	8	2	0	0	0	0	0	27	0	0	2	1	0	1	0	0	0	0	0	0	0	2	0	0
未把握者	142	21	48	23	14	3	1	1	3	4	2	0	0	1	1	0	3	4	3	1	4	1	0	3	0	0	1	0

注・県が各市町村に対して独自に調査。数値は、個別検診及び集団検診の合計値。

- ・精検受診率＝精検受診者÷要精検者、未受診率＝未受診者÷要精検者、未把握率＝未把握者÷要精検者
- ・許容値は精検受診率が70%、未受診率が20%、未把握率が10%。県の目標値は精検受診率が90%、未受診率、未把握率が5%。

## がん発見率・市町村別 子宮頸がん検診

(国指針に基づく検診について、20～74歳を集計)

令和元年度

	山梨県	甲府	甲斐	葦崎	南アルプス	中央	北杜	昭和	山梨	笛吹	甲州	富士吉田	道志	西桂	忍野	山中湖	鳴沢	富士河口湖	都留	大月	上野原	小菅	丹波山	市川三郷	早川	身延	南部	富士川
がん発見率(%)	0.01	-	-	-	-	-	0.05	0.07	-	-	-	-	-	-	0.31	-	1.01	-	-	-	-	-	-	-	-	-	-	-
受診者	34,049	5,785	4,006	1,312	4,956	1,808	2,007	1,370	1,142	1,064	712	1,598	259	149	323	112	99	835	1,035	873	1,198	56	22	965	39	921	413	990
がんであった者	4	0	0	0	0	0	1	1	0	0	0	0	0	0	1	0	1	0	0	0	0	0	0	0	0	0	0	0

注・県が各市町村に対して独自に調査。数値は、個別検診及び集団検診の合計値。

- ・がん発見率＝がんであった者÷受診者
- ・許容値は0.05%
- ・がん発見率は、精検受診率が低い場合や、受診者数が少ない場合はバラツキが大きくなるため、評価を行う場合には注意が必要。

## 陽性反応適中度・市町村別 子宮頸がん検診

(国指針に基づく検診について、20～74歳を集計)

令和元年度

	山梨県	甲府	甲斐	葦崎	南アルプス	中央	北杜	昭和	山梨	笛吹	甲州	富士吉田	道志	西桂	忍野	山中湖	鳴沢	富士河口湖	都留	大月	上野原	小菅	丹波山	市川三郷	早川	身延	南部	富士川
陽性反応適中度	0.8	-	-	-	-	-	3.4	4.8	-	-	-	-	-	-	12.5	-	16.7	-	-	-	-	-	-	-	-	-	-	-
要精検者	497	104	64	38	59	22	29	21	11	11	7	27	2	5	8	2	6	13	11	6	16	1	0	12	0	6	8	8
がんであったもの	4	0	0	0	0	0	1	1	0	0	0	0	0	0	1	0	1	0	0	0	0	0	0	0	0	0	0	0

注・県が各市町村に対して独自に調査。数値は、個別検診及び集団検診の合計値。

- ・陽性反応適中度＝がんであった者÷要精検者
- ・許容値は4.0%
- ・陽性反応適中度は、精検受診率が低い場合や、受診者数が少ない場合はバラツキが大きくなるため、評価を行う場合には注意が必要。