

# 中央自動車道 甲府南区函渠工工事

地域の皆様には、日頃より当工事へのご理解とご協力をいただきありがとうございます。  
ご理解とご協力をいただきありがとうございます。

現在工事は、工事のために設置した仮設物の撤去や中央自動車道盛土部の復旧・仕上げ工事および農道復旧の橋台工事を引き続き行っています。

工事中はなにかとご不便ご迷惑をお掛けすることもございますが、弊社最善の努力を尽くし安全作業に努めますので、引き続きのご理解ご協力くださいますようお願い申し上げます。

## 工事概要

カルバートボックス W=19.0m、H=8.95m、L=30.0m 1基

トンネル工法 R&C工 1式

仮設工（仮設構台、土留工、反力提体） 1式

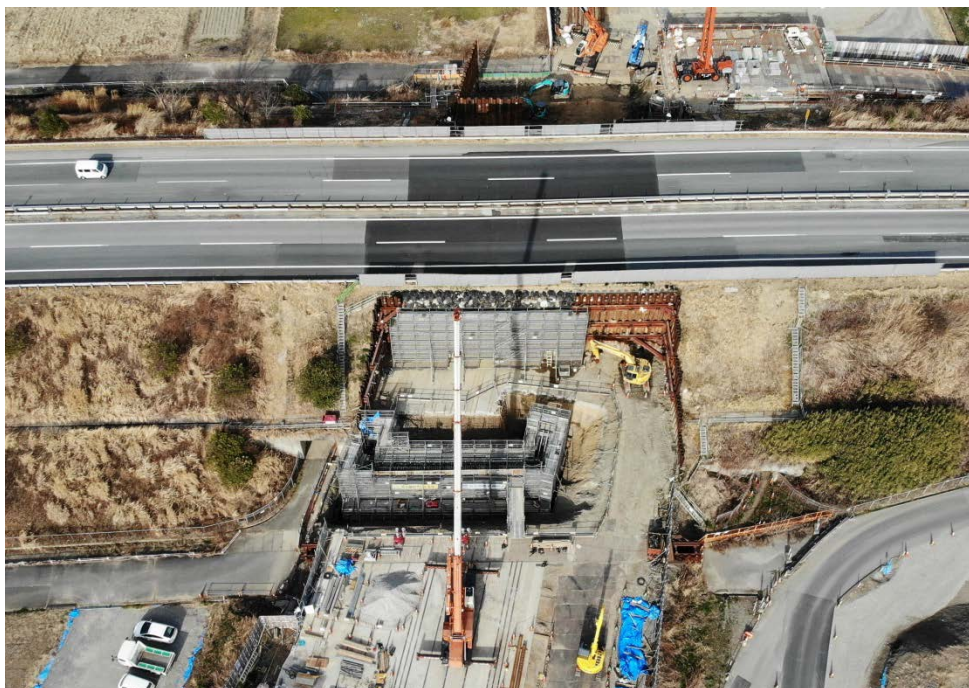
道路計測工 1式

橋台工 1式

工期 平成29年9月21日～令和2年5月31日

進捗率 令和3年2月末現在 98.0%

現場全景（南側上空から撮影）



鉄建建設(株)・大成ロテック(株)特定建設工事共同企業体

JV甲府南作業所：甲府市小曲町 675-1

TEL：055-244-7015, FAX：055-244-7016

現場代理人：榎谷 正治