

104

118 湯村山城跡

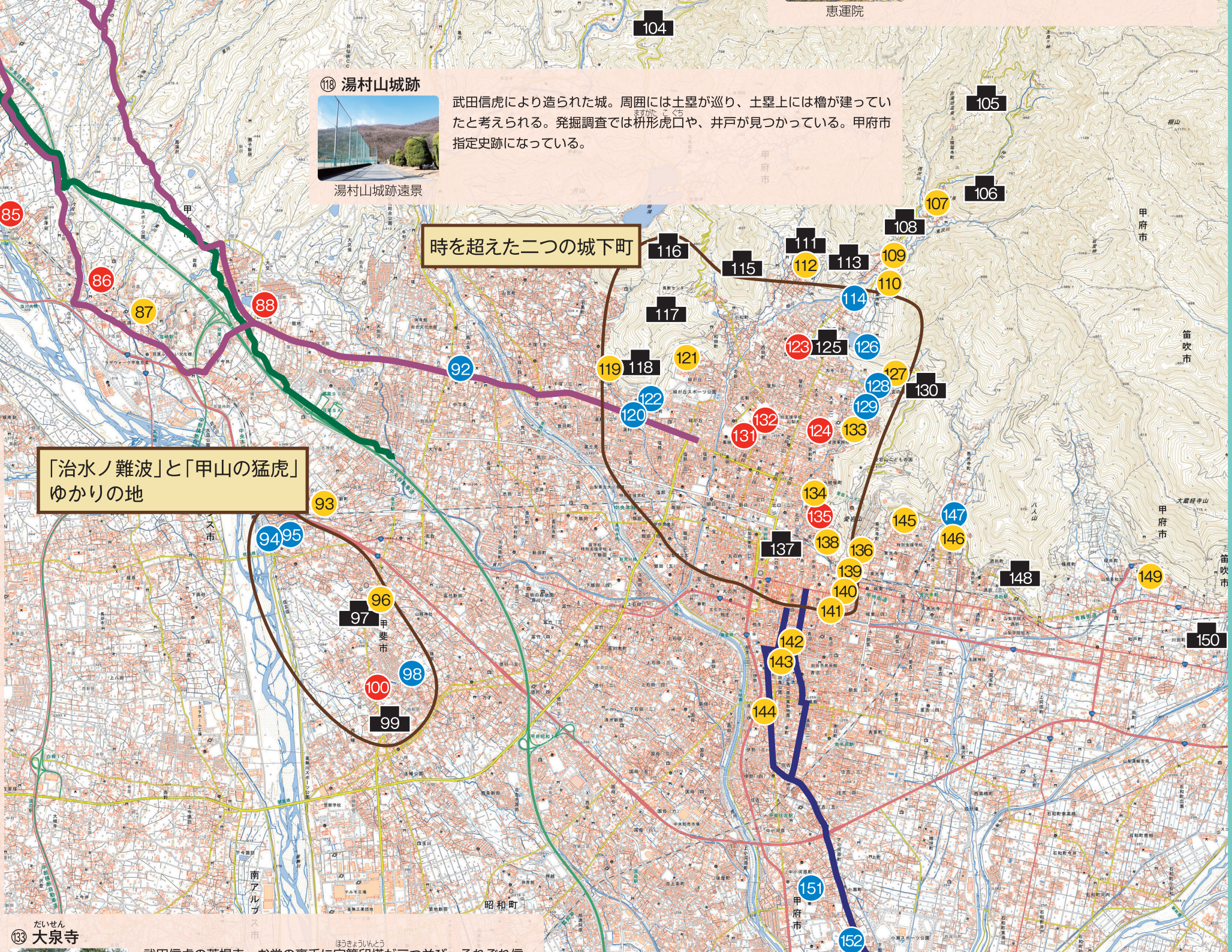


湯村山城跡遠景

武田信虎により造られた城。周囲には土塁が巡り、土塁上には櫓が建っていたと考えられる。発掘調査では枡形虎口や、井戸が見つかった。甲府市指定史跡になっている。

時を超えた二つの城下町

「治水ノ難波」と「甲山の猛虎」 ゆかりの地



だいせん
133 大泉寺

武田信虎の墓場
お湯の裏手にある武田信虎の墓

甲府市

笛吹市

甲府市

笛吹市

昭和町

甲府市

152